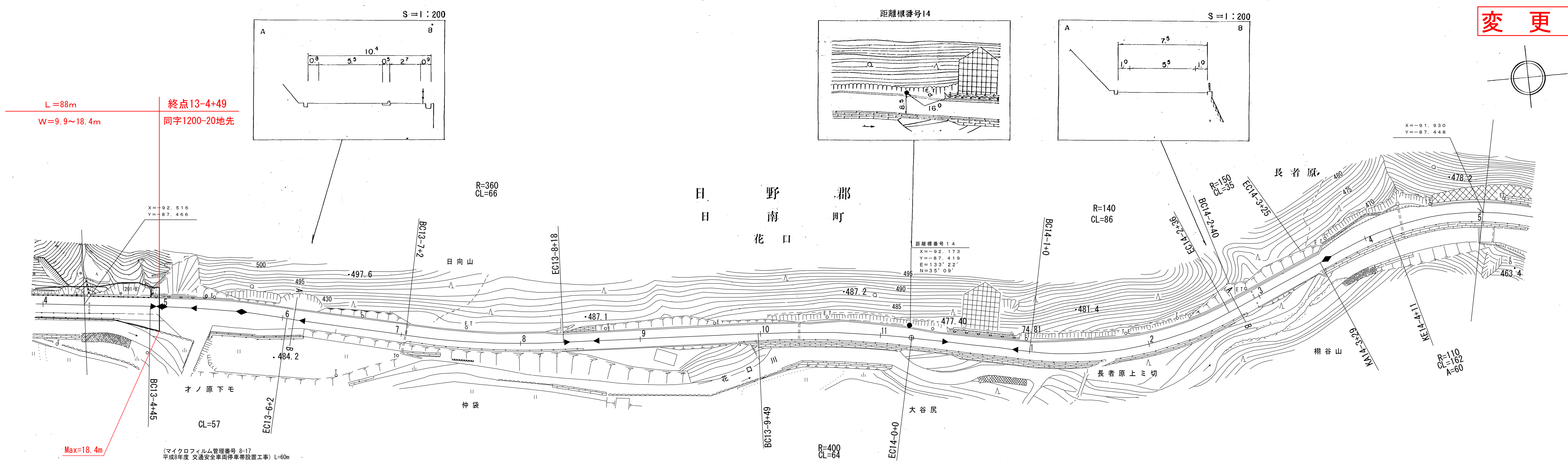
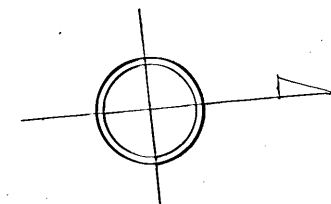


道 路 台 帳 平 面 図

鳥 取 県

調製年月 平成 11 年 3 月 図面縮尺 1:1,000 路線コード 22-210 道路種別 一般県道 路線名 上石見黒坂停車場線 区間 13-4 ~ 14-5 図面番号 21-12

変更前



L=88m
W=9.9~18.4m
終点13-4+49
同字1200-20地先

Max=18.4m
(マイクロフィルム管理番号 8-17 平成8年度 交通安全車両停車帯設置工事) L=60m

(マイクロフィルム管理番号 6-47) 平成8年度 緊急地方道路整備工事 (維持) L=888m
 (マイクロフィルム管理番号 62-92) 昭和82年度 道路災害防除工事 L=19m
 昭和58年度 特殊改良1種工事 L=143m
 マイクロフィルム管理番号(61-135) 昭和81年度 道路災害復旧工事 L=15m
 昭和60年度 舗装新設工事 L=1270m
 昭和59年度 特殊改良1種工事 L=162m
 平成10年度 道路災害復旧工事 (10-59) L=32m
 昭和58年度 特殊改良1種工事 L=95m

車道幅員	W 5.5			
路面種類	A			
縦断勾配	1.0%	4.0%	0%	6.0%
距離程	13-4 +17	13-5 +13	13-5 +33	13-8 +42

(有) 株
江府技研
ヒノコン
コンサル
タント

この地図は、建設省国土地理院の承諾を得て、同院所管の測量標及び測量成果を
使用して調製したものである。(承認番号) 昭59. 中公測 17 号