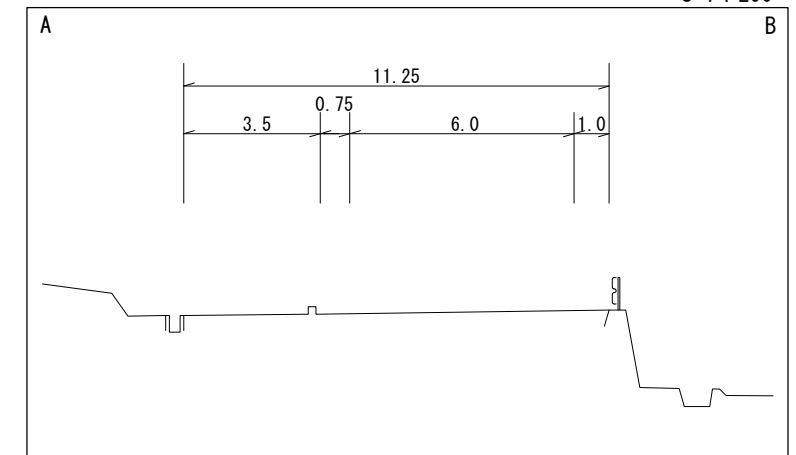
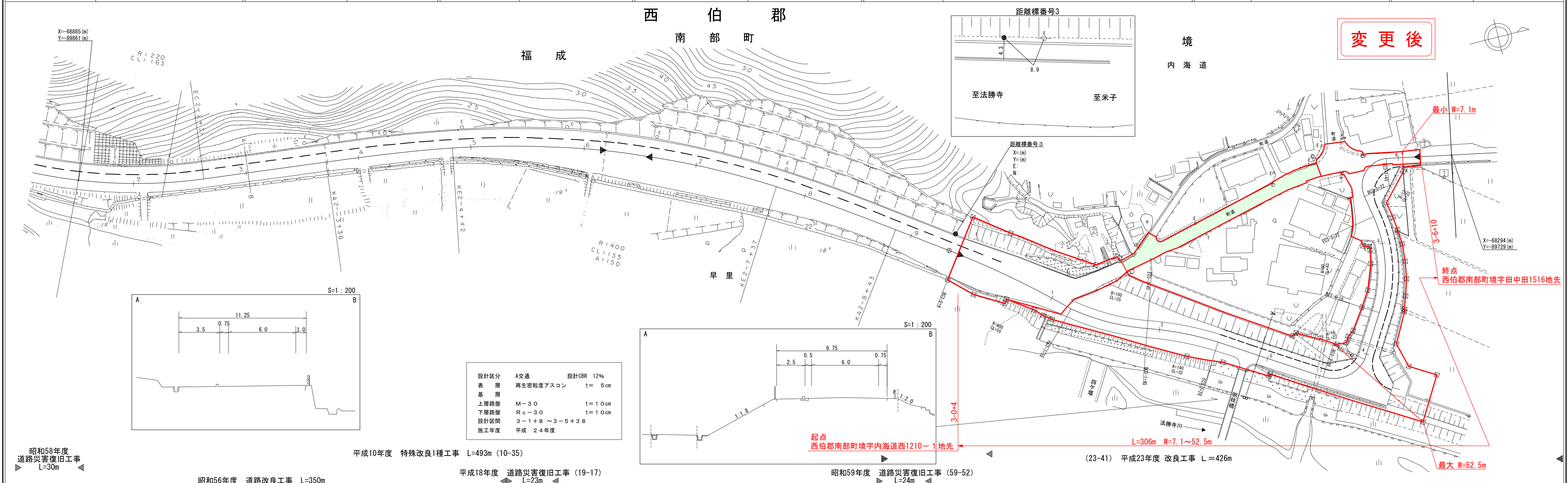


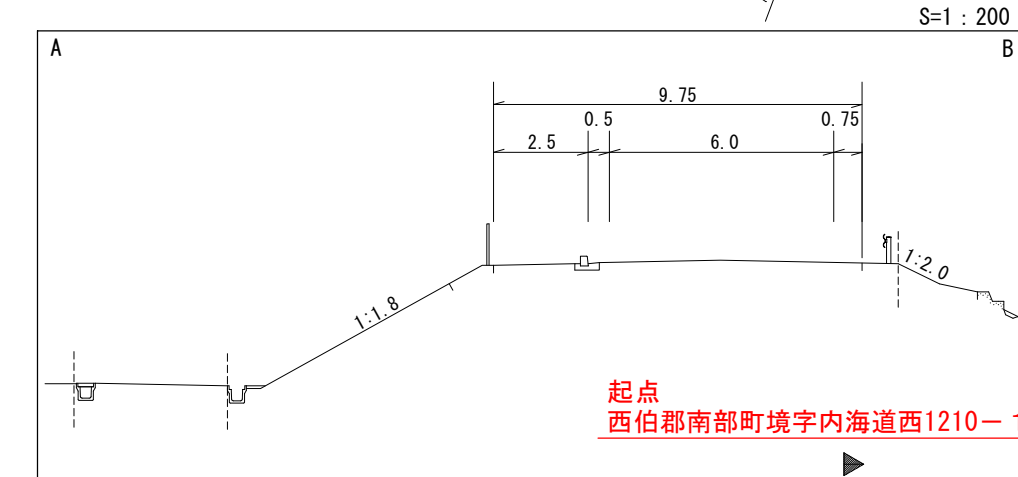
道路台帳平面図

鳥取県

調整年月	平成25年3月	図面縮尺	1:1,000	路線コード	22-244	道路種別	一般県道	路線名	福成戸上米子線	区間	2-2~3-6	図面番号	15-3
------	---------	------	---------	-------	--------	------	------	-----	---------	----	---------	------	------



設計区分	A交通	設計CBR	12%
表層	再生密粒度アスコン	t	5cm
基層			
上層路盤	M-30	t	10cm
下層路盤	Rc-30	t	10cm
設計区間	3-1+8 ~ 3-5+3.8		
施工年度	平成24年度		



昭和58年度 道路災害復旧工事 L=30m	平成10年度 特殊改良1種工事 L=493m (10-35)	平成18年度 道路災害復旧工事 (19-17) L=23m	昭和59年度 道路災害復旧工事 (59-52) L=24m
昭和56年度 道路改良工事 L=350m			

車道幅員		W=6.0			3-5+3.8	W=5.5		3-5+3.8	W=3.5								
路面種類		A				B											
縦断勾配	0.2%	21.9	0.7%	22.7	1.3%	21.2	0.4%	21.3	1.6%	22.1	1.3%	21.5	2.0%	21.0	4.0%	19.3	0.5%
距離程	2-5+4.1	2-8+8	3-1+17	3-1+37	3-2+42	3-3+37	3-4+8	3-5+2									

株式会社 開発コンサルタント