

鳥取県人口移動調査結果速報

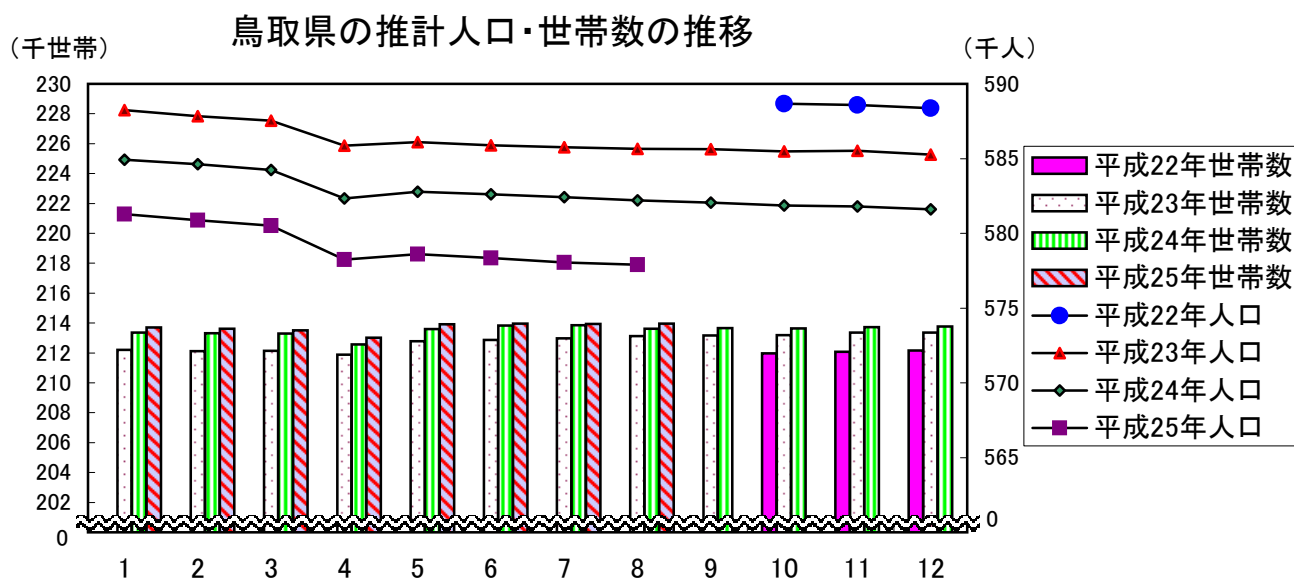
《平成25年8月1日現在》

推計人口及び推計世帯数は、平成22年国勢調査を基準として推計したものです。

推計人口 577,908 人
 (男 275,675人、女 302,233人)
 推計世帯数 213,965 世帯

○推計人口は、前月と比べ144人減少しました。

○人口減の要因は、自然増減が44人減、社会増減が100人減です。



(単位: 人、世帯、%)

区分	平25・8・1	平25・7・1	平24・8・1	対前月		対前年同月	
				増減数	増減率	増減数	増減率
推計人口	577,908	578,052	582,203	-144	-0.02	-4,295	-0.74
男	275,675	275,699	277,640	-24	-0.01	-1,965	-0.71
女	302,233	302,353	304,563	-120	-0.04	-2,330	-0.77
推計世帯数	213,965	213,934	213,612	31	0.01	353	0.17
自然増減	-44	-130	-144				
出生数	486	374	378	112		108	
死亡数	530	504	522	26		8	
社会増減	-100	-162	-75				
県外転入数	781	585	753	196		28	
県外転出数	881	747	828	134		53	

※上表の転入、転出は県外を対象としたものの数値である。

平成25年7月中の市町村別人口動態

人口増加市町村
(1市5町)

市町村	増減数 (前月比)
鳥取市	36
湯梨浜町	18
三朝町	5
南部町	2
北栄町	1
江府町	1

人口減少市町村
(3市8町1村)

市町村	増減数 (前月比)
智頭町	-3
日吉津村	-3
伯耆町	-5
琴浦町	-7
岩美町	-10
境港市	-11
若桜町	-11
日南町	-13
米子市	-20
倉吉市	-29
八頭町	-34
大山町	-61

人口増減なし市町村
(1町)

市町村	増減数 (前月比)
日野町	0

○推計人口は、前月と比べ144人減少しました。

○人口減の要因は、自然増減が44人減、社会増減が100人減です。

県計	144人減少
----	--------

人口と世帯数の月別推移

年月日	人 口				世 帯 数		一世帯 当たり 人員	
	総 数	人口増減			総世帯数	月間増減数		
		人口増減	自然増減	社会増減				
H7 10.1	614,929	-	-	-	189,405	-	3.25	
H12 10.1	613,289	-	-	-	201,067	-	3.05	
H17 10.1	607,012	-	-	-	209,541	-	2.90	
H22 10.1	588,667	-	-	-	211,964	-	2.78	
H23	1.1	588,247	-129	-174	45	212,205	32	2.77
	2.1	587,831	-416	-347	-69	212,126	-79	2.77
	3.1	587,530	-301	-169	-132	212,144	18	2.77
	4.1	585,877	-1,653	-217	-1,436	211,885	-259	2.77
	5.1	586,094	217	-220	437	212,785	900	2.75
	6.1	585,886	-208	-137	-71	212,877	92	2.75
	7.1	585,755	-131	-168	37	212,970	93	2.75
	8.1	585,652	-103	-40	-63	213,122	152	2.75
	9.1	585,628	-24	-64	40	213,160	38	2.75
	10.1	585,475	-153	-51	-102	213,183	23	2.75
	11.1	585,528	53	-160	213	213,360	177	2.74
	12.1	585,275	-253	-194	-59	213,365	5	2.74
H24	1.1	584,933	-342	-264	-78	213,357	-8	2.74
	2.1	584,624	-309	-280	-29	213,324	-33	2.74
	3.1	584,243	-381	-241	-140	213,295	-29	2.74
	4.1	582,325	-1,918	-214	-1,704	212,575	-720	2.74
	5.1	582,787	462	-229	691	213,592	1,017	2.73
	6.1	582,618	-169	-137	-32	213,832	240	2.72
	7.1	582,422	-196	-127	-69	213,853	21	2.72
	8.1	582,203	-219	-144	-75	213,612	-241	2.73
	9.1	582,062	-141	-112	-29	213,651	39	2.72
	10.1	581,870	-192	-130	-62	213,641	-10	2.72
	11.1	581,790	-80	-150	70	213,736	95	2.72
	12.1	581,597	-193	-221	28	213,770	34	2.72
H25	1.1	581,294	-303	-269	-34	213,705	-65	2.72
	2.1	580,869	-425	-334	-91	213,623	-82	2.72
	3.1	580,516	-353	-290	-63	213,522	-101	2.72
	4.1	578,236	-2,280	-353	-1,927	213,015	-507	2.71
	5.1	578,604	368	-224	592	213,928	913	2.70
	6.1	578,344	-260	-149	-111	213,967	39	2.70
	7.1	578,052	-292	-130	-162	213,934	-33	2.70
	8.1	577,908	-144	-44	-100	213,965	31	2.70

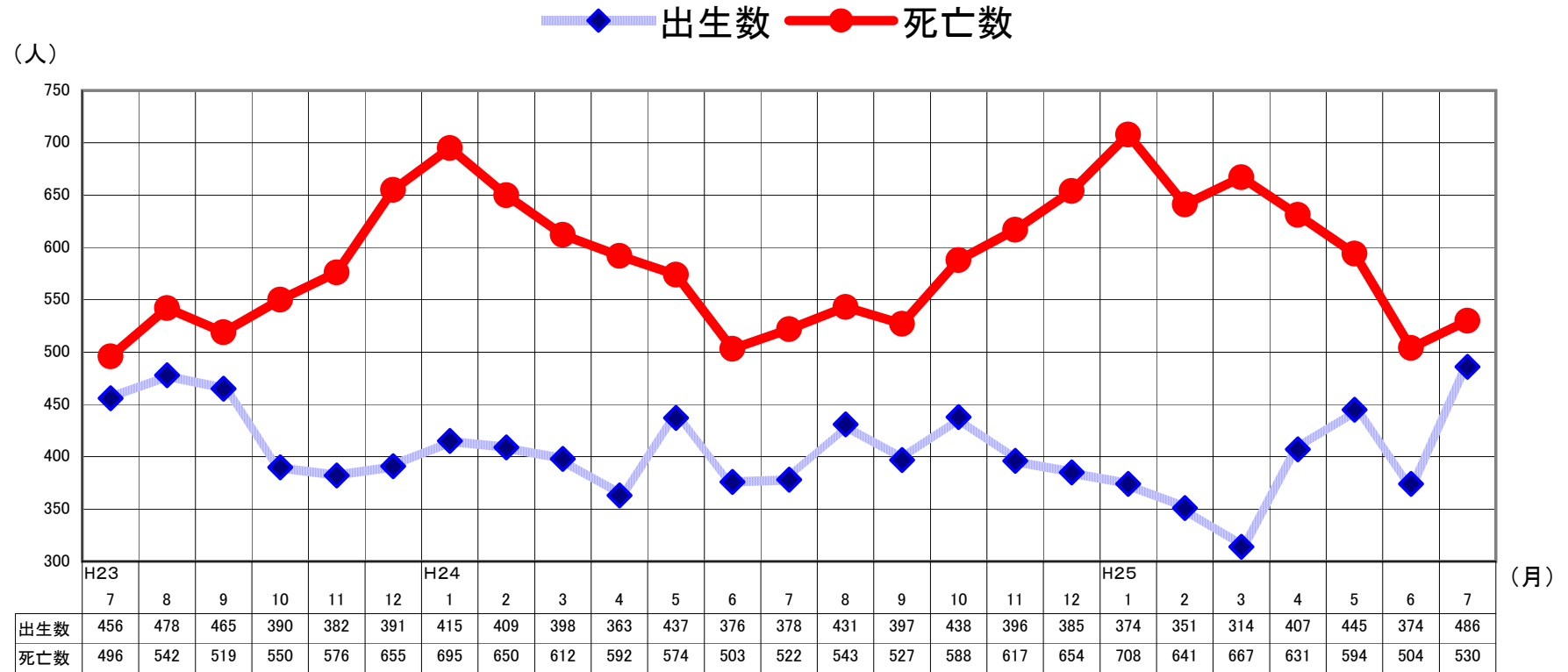
(注1) 平成7年10月～平成22年10月の人口と世帯数は国勢調査値。
平成23年1月以降の人口と世帯数は、平成22年国勢調査を基準として推計したものである。

人 口 動 態 の 推 移

年 月	実 数 (人)							率 (対人口1000人比)			
	人口増減	自然増減	出生 死亡		社会増減	県外転入	県外転出	出生	死亡	転入	転出
			出 生	死 亡							
S 54年	4,714	3,593	8,267	4,674	1,121	17,073	15,952	13.8	7.8	28.5	26.6
55	3,566	3,236	8,196	4,960	330	16,183	15,853	13.6	8.2	26.8	26.2
56	2,701	3,196	8,006	4,810	-495	15,806	16,301	13.2	7.9	26.0	26.8
57	2,331	3,199	7,939	4,740	-868	15,215	16,083	13.0	7.8	24.9	26.4
58	1,899	3,247	8,238	4,991	-1,348	14,533	15,881	13.5	8.2	23.7	25.9
59	1,625	2,939	7,982	5,043	-1,314	14,127	15,441	13.0	8.2	23.0	25.1
60	1,304	2,657	7,508	4,851	-1,353	13,891	15,244	12.2	7.9	22.5	24.7
61	739	2,362	7,342	4,980	-1,623	13,208	14,831	11.9	8.1	21.4	24.1
62	259	2,179	6,989	4,810	-1,920	13,077	14,997	11.3	7.8	21.2	24.3
63	534	1,707	6,887	5,180	-1,173	13,233	14,406	11.2	8.4	21.4	23.3
H 元年	-27	1,450	6,400	4,950	-1,477	13,373	14,850	10.4	8.0	21.7	24.0
2	252	1,171	6,398	5,227	-919	14,142	15,061	10.4	8.5	23.0	24.5
3	-386	830	6,227	5,397	-1,216	14,020	15,236	10.1	8.8	22.8	24.8
4	-750	615	6,019	5,404	-1,365	13,633	14,998	9.8	8.8	22.1	24.4
5	-182	308	5,843	5,535	-490	13,891	14,381	9.5	9.0	22.6	23.4
6	897	513	6,042	5,529	384	14,139	13,755	9.8	9.0	23.0	22.4
7	610	-33	5,746	5,779	643	14,310	13,667	9.3	9.4	23.3	22.2
8	365	207	5,614	5,407	158	13,979	13,821	9.1	8.8	22.7	22.4
9	-78	-78	5,592	5,670	0	14,086	14,086	9.1	9.2	22.9	22.9
10	-100	15	5,643	5,628	-115	14,391	14,506	9.2	9.1	23.4	23.6
11	-368	-463	5,385	5,848	95	14,219	14,124	8.8	9.5	23.1	23.0
12	-346	-303	5,647	5,950	-43	14,209	14,252	9.2	9.7	23.2	23.2
13	-73	-192	5,633	5,825	119	14,528	14,409	9.2	9.5	23.7	23.5
14	-884	-476	5,382	5,858	-408	14,398	14,806	8.8	9.6	23.5	24.2
15	-1,347	-614	5,465	6,079	-733	13,636	14,369	8.9	10.0	22.3	23.5
16	-1,537	-876	5,307	6,183	-661	13,625	14,286	8.7	10.1	22.3	23.4
17	-2,832	-1,254	5,038	6,292	-1,578	12,807	14,385	8.3	10.4	21.1	23.7
18	-2,988	-1,069	5,235	6,304	-1,919	12,264	14,183	8.7	10.4	20.3	23.5
19	-4,269	-1,567	5,051	6,618	-2,702	11,949	14,651	8.4	11.0	19.9	24.4
20	-4,937	-1,735	4,921	6,656	-3,202	10,938	14,140	8.2	11.1	18.3	23.7
21	-3,724	-1,747	4,880	6,627	-1,977	11,405	13,382	8.2	11.2	19.3	22.6
22	-3,361	-2,122	4,793	6,915	-1,239	10,665	11,904	8.1	11.7	18.1	20.2
23	-3,314	-2,031	4,971	7,002	-1,283	10,635	11,918	8.5	12.0	18.2	20.4
24	-3,639	-2,254	4,823	7,077	-1,385	10,431	11,816	8.3	12.2	17.9	20.3
月別 (H23.1~H23.12再掲)											
H23. 1	-416	-347	395	742	-69	482	551	7.9	14.9	9.7	11.0
2	-301	-169	404	573	-132	555	687	9.0	12.7	12.3	15.2
3	-1,653	-217	407	624	-1,436	2,011	3,447	8.2	12.5	40.4	69.3
4	217	-220	373	593	437	1,946	1,509	7.7	12.3	40.4	31.3
5	-208	-137	461	598	-71	720	791	9.3	12.0	14.5	15.9
6	-131	-168	369	537	37	744	707	7.7	11.2	15.5	14.7
7	-103	-40	456	496	-63	707	770	9.2	10.0	14.2	15.5
8	-24	-64	478	542	40	865	825	9.6	10.9	17.4	16.6
9	-153	-51	465	516	-102	686	788	9.7	10.7	14.3	16.4
10	53	-160	390	550	213	815	602	7.8	11.1	16.4	12.1
11	-253	-194	382	576	-59	527	586	7.9	12.0	11.0	12.2
12	-342	-264	391	655	-78	577	655	7.9	13.2	11.6	13.2
H24. 1	-309	-280	415	695	-29	542	571	8.4	14.0	10.9	11.5
2	-381	-241	409	650	-140	582	722	8.8	14.0	12.5	15.6
3	-1,918	-214	398	612	-1,704	1,923	3,627	8.0	12.3	38.8	73.1
4	462	-229	363	592	691	2,132	1,441	7.6	12.3	44.4	30.0
5	-169	-137	437	574	-32	706	738	8.8	11.6	14.3	14.9
6	-196	-127	376	503	-69	607	676	7.9	10.5	12.7	14.1
7	-219	-144	378	522	-75	753	828	7.6	10.6	15.2	16.7
8	-141	-112	431	543	-29	744	773	8.7	10.9	15.0	15.5
9	-192	-130	397	527	-62	616	678	8.3	11.0	12.9	14.2
10	-80	-150	438	588	70	789	719	8.9	11.9	16.0	14.6
11	-193	-221	396	617	28	535	507	8.3	12.9	11.2	10.6
12	-303	-269	385	654	-34	502	536	7.8	13.2	10.2	10.9
H.25.1	-425	-334	374	708	-91	479	570	7.6	14.4	9.7	11.6
2	-353	-290	351	641	-63	558	621	7.9	14.4	12.5	13.9
3	-2,280	-353	314	667	-1,927	1,803	3,730	6.4	13.6	36.7	76.0
4	368	-224	407	631	592	2,070	1,478	8.6	13.3	43.5	31.1
5	-260	-149	445	594	-111	598	709	9.1	12.1	12.2	14.4
6	-292	-130	374	504	-162	585	747	7.9	10.6	12.3	15.7
7	-144	-44	486	530	-100	781	881	9.9	10.8	15.9	17.9

(注) 率(対人口1000人比)は次の式により、年率換算したものである。
 率=月間件数÷月間日数×年間日数÷月初人口×1000

自然動態推移(出生数・死亡数)

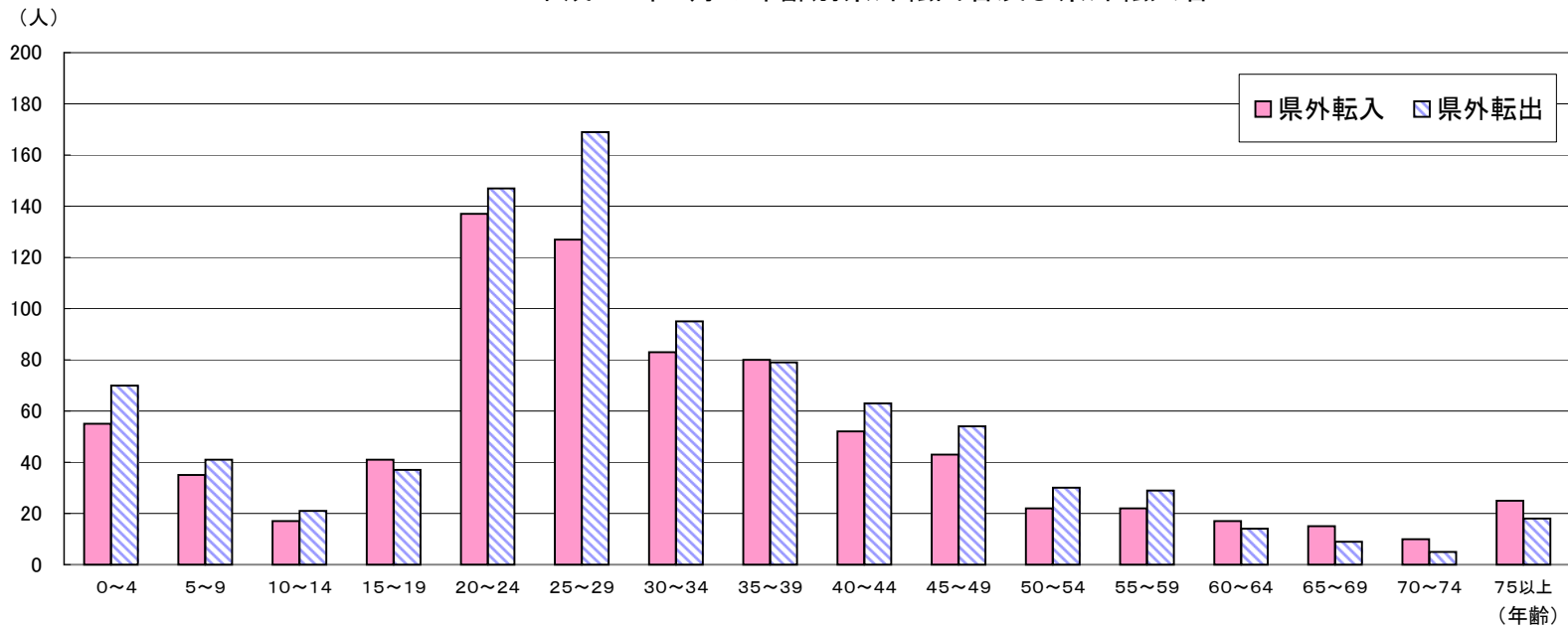


平成25年7月の社会動態(年齢5歳階級別、男女別県外転入及び県外転出者)

	県外転入			県外転出			転出入超過数(A)-(B)		
	男	女	計(A)	男	女	計(B)	男	女	総数
0~4歳	21 (0)	34 (2)	55 (2)	34 (0)	36 (1)	70 (1)	-13 [0]	-2 [1]	-15 [1]
5~9歳	17 (0)	18 (0)	35 (0)	24 (0)	17 (0)	41 (0)	-7 [0]	1 [0]	-6 [0]
10~14歳	6 (1)	11 (1)	17 (2)	7 (0)	14 (0)	21 (0)	-1 [1]	-3 [1]	-4 [2]
15~19歳	31 (1)	10 (2)	41 (3)	15 (0)	22 (2)	37 (2)	16 [1]	-12 [0]	4 [1]
20~24歳	83 (7)	54 (9)	137 (16)	66 (10)	81 (31)	147 (41)	17 [-3]	-27 [-22]	-10 [-25]
25~29歳	57 (2)	70 (9)	127 (11)	69 (7)	100 (29)	169 (36)	-12 [-5]	-30 [-20]	-42 [-25]
30~34歳	34 (0)	49 (5)	83 (5)	50 (6)	45 (10)	95 (16)	-16 [-6]	4 [-5]	-12 [-11]
35~39歳	43 (1)	37 (6)	80 (7)	34 (1)	45 (7)	79 (8)	9 [0]	-8 [-1]	1 [-1]
40~44歳	34 (0)	18 (1)	52 (1)	35 (0)	28 (5)	63 (5)	-1 [0]	-10 [-4]	-11 [-4]
45~49歳	29 (0)	14 (2)	43 (2)	37 (0)	17 (1)	54 (1)	-8 [0]	-3 [1]	-11 [1]
50~54歳	16 (1)	6 (0)	22 (1)	21 (1)	9 (1)	30 (2)	-5 [0]	-3 [-1]	-8 [-1]
55~59歳	14 (0)	8 (1)	22 (1)	20 (1)	9 (1)	29 (2)	-6 [-1]	-1 [0]	-7 [-1]
60~64歳	11 (0)	6 (0)	17 (0)	9 (0)	5 (0)	14 (0)	2 [0]	1 [0]	3 [0]
65~69歳	7 (0)	8 (0)	15 (0)	5 (0)	4 (0)	9 (0)	2 [0]	4 [0]	6 [0]
70~74歳	6 (0)	4 (0)	10 (0)	3 (0)	2 (0)	5 (0)	3 [0]	2 [0]	5 [0]
75歳以上	8 (0)	17 (0)	25 (0)	3 (0)	15 (1)	18 (1)	5 [0]	2 [-1]	7 [-1]
計	417 (13)	364 (38)	781 (51)	432 (26)	449 (89)	881 (115)	-15 [-13]	-85 [-51]	-100 [-64]

※()は日本人で内数、[]は日本人の転出入超過数

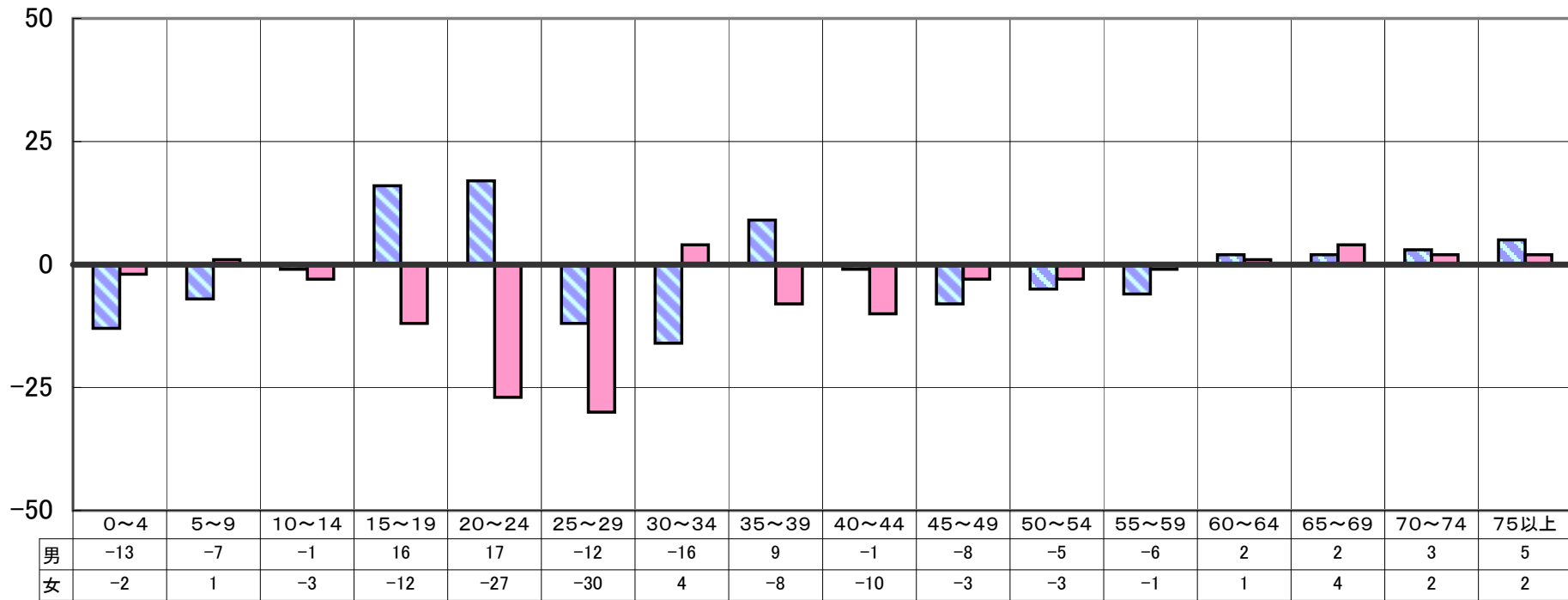
平成25年7月の年齢別県外転出者及び県外転入者



平成25年7月の転出入超過数

■ 男 ■ 女

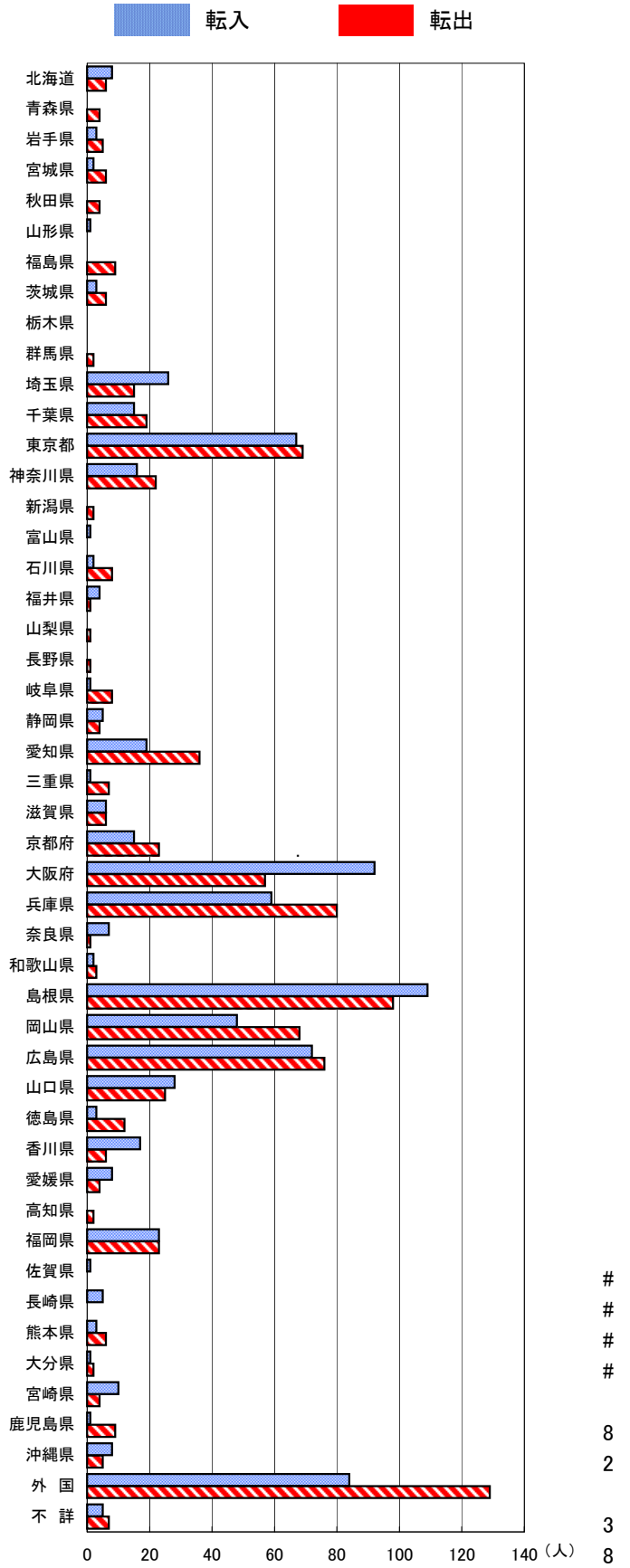
(人)



(年齢)

平成25年7月の地域別県外転入出者数

	転入			転出		
	男	女	総数	男	女	総数
北海道	6	2	8	2	4	6
青森県	0	0	0	0	4	4
岩手県	1	2	3	3	2	5
宮城県	1	1	2	5	1	6
秋田県	0	0	0	2	2	4
山形県	0	1	1	0	0	0
福島県	0	0	0	5	4	9
茨城県	1	2	3	4	2	6
栃木県	0	0	0	0	0	0
群馬県	0	0	0	1	1	2
埼玉県	15	11	26	7	8	15
千葉県	8	7	15	10	9	19
東京都	34	33	67	38	31	69
神奈川県	9	7	16	13	9	22
新潟県	0	0	0	1	1	2
富山県	1	0	1	0	0	0
石川県	2	0	2	6	2	8
福井県	2	2	4	1	0	1
山梨県	0	0	0	1	0	1
長野県	0	0	0	1	0	1
岐阜県	0	1	1	5	3	8
静岡県	4	1	5	2	2	4
愛知県	10	9	19	17	19	36
三重県	0	1	1	2	5	7
滋賀県	4	2	6	2	4	6
京都府	7	8	15	4	19	23
大阪府	50	42	92	32	25	57
兵庫県	32	27	59	38	42	80
奈良県	3	4	7	1	0	1
和歌山県	1	1	2	2	1	3
島根県	46	63	109	44	54	98
岡山県	27	21	48	42	26	68
広島県	48	24	72	41	35	76
山口県	19	9	28	18	7	25
徳島県	1	2	3	7	5	12
香川県	15	2	17	3	3	6
愛媛県	7	1	8	2	2	4
高知県	0	0	0	2	0	2
福岡県	14	9	23	14	9	23
佐賀県	1	0	1	0	0	0
長崎県	1	4	5	0	0	0
熊本県	2	1	3	2	4	6
大分県	1	0	1	1	1	2
宮崎県	3	7	10	3	1	4
鹿児島県	1	0	1	4	5	9
沖縄県	5	3	8	2	3	5
外国	30	54	84	37	92	129
不詳	5	0	5	5	2	7
総数	417	364	781	432	449	881



平成25年8月1日現在市町村別推計人口及び平成25年7月人口動態

市町村	推計世帯数	推計人口 (平成25年8月1日現在)			人口増減 (平成25年7月)			自然動態								社会動態											
		総数	男	女	総数	男	女	自然増減			出生		死亡		社会増減			転入					転出				
								総数	男	女	総数	うち男	総数	うち男	総数	男	女	総数	県外	うち男	県内	うち男	総数	県外	うち男	県内	うち男
県計	213,965	577,908	275,675	302,233	-144	-24	-120	-44	-9	-35	486	249	530	258	-100	-15	-85	1,286	781	417	505	243	1,386	881	432	505	243
市計	164,168	426,683	204,373	222,310	-24	16	-40	19	26	-7	361	185	342	159	-43	-10	-33	1,007	676	361	331	154	1,050	741	373	309	152
郡計	49,797	151,225	71,302	79,923	-120	-40	-80	-63	-35	-28	125	64	188	99	-57	-5	-52	279	105	56	174	89	336	140	59	196	91
東部地区	87,130	234,678	113,673	121,005	-22	1	-23	-6	-6	0	182	95	188	101	-16	7	-23	469	322	167	147	77	485	358	166	127	71
中部地区	36,812	105,977	49,862	56,115	-12	-3	-9	-28	-14	-14	99	48	127	62	16	11	5	224	92	52	132	67	208	81	45	127	63
西部地区	90,023	237,253	112,140	125,113	-110	-22	-88	-10	11	-21	205	106	215	95	-100	-33	-67	593	367	198	226	99	693	442	221	251	109
鳥取市	73,809	194,328	94,518	99,810	36	33	3	10	4	6	160	86	150	82	26	29	-3	412	292	152	120	62	386	315	147	71	38
米子市	59,156	148,026	70,000	78,026	-20	-7	-13	22	23	-1	135	68	113	45	-42	-30	-12	377	264	141	113	48	419	273	149	146	70
倉吉市	18,188	49,538	23,201	26,337	-29	-12	-17	-15	-6	-9	42	19	57	25	-14	-6	-8	98	50	31	48	23	112	43	24	69	36
境港市	13,015	34,791	16,654	18,137	-11	2	-13	2	5	-3	24	12	22	7	-13	-3	-10	120	70	37	50	21	133	110	53	23	8
岩美郡	3,982	11,901	5,610	6,291	-10	-4	-6	-1	-1	0	8	3	9	4	-9	-3	-6	15	9	3	6	5	24	11	4	13	7
岩美町	3,982	11,901	5,610	6,291	-10	-4	-6	-1	-1	0	8	3	9	4	-9	-3	-6	15	9	3	6	5	24	11	4	13	7
八頭郡	9,339	28,449	13,545	14,904	-48	-28	-20	-15	-9	-6	14	6	29	15	-33	-19	-14	42	21	12	21	10	75	32	15	43	26
若桜町	1,330	3,542	1,680	1,862	-11	-8	-3	-5	-3	-2	0	0	5	3	-6	-5	-1	2	2	1	0	0	8	4	3	4	3
智頭町	2,523	7,348	3,466	3,882	-3	0	-3	-4	-3	-1	4	2	8	5	1	3	-2	17	7	5	10	5	16	6	2	10	5
八頭町	5,486	17,559	8,399	9,160	-34	-20	-14	-6	-3	-3	10	4	16	7	-28	-17	-11	23	12	6	11	5	51	22	10	29	18
東伯郡	18,624	56,439	26,661	29,778	17	9	8	-13	-8	-5	57	29	70	37	30	17	13	126	42	21	84	44	96	38	21	58	27
三朝町	2,364	6,754	3,171	3,583	5	-3	8	-3	-3	0	6	3	9	6	8	0	8	18	2	0	16	5	10	3	3	7	2
湯梨浜町	5,573	16,814	8,059	8,755	18	9	9	3	4	-1	24	12	21	8	15	5	10	37	15	8	22	10	22	6	3	16	10
琴浦町	5,849	17,873	8,338	9,535	-7	-4	-3	-6	-7	1	17	6	23	13	-1	3	-4	34	16	10	18	11	35	17	10	18	8
北栄町	4,838	14,998	7,093	7,905	1	7	-6	-7	-2	-5	10	8	17	10	8	9	-1	37	9	3	28	18	29	12	5	17	7
西伯郡	13,462	42,712	20,131	22,581	-67	-15	-52	-22	-10	-12	37	22	59	32	-45	-5	-40	80	25	14	55	24	125	53	15	72	28
日吉津村	1,151	3,441	1,605	1,836	-3	-3	0	3	0	3	8	4	5	4	-6	-3	-3	15	4	1	11	5	21	3	1	18	8
大山町	5,251	16,795	7,954	8,841	-61	-10	-51	-24	-5	-19	9	9	33	14	-37	-5	-32	25	6	2	19	8	62	30	5	32	10
南部町	3,472	11,255	5,285	5,970	2	1	1	0	-1	1	7	3	7	4	2	2	0	17	6	5	11	6	15	10	6	5	3
伯耆町	3,588	11,221	5,287	5,934	-5	-3	-2	-1	-4	3	13	6	14	10	-4	1	-5	23	9	6	14	5	27	10	3	17	7
日野郡	4,390	11,724	5,355	6,369	-12	-2	-10	-12	-7	-5	9	4	21	11	0	5	-5	16	8	6	8	6	16	6	4	10	3
日南町	2,016	5,079	2,333	2,746	-13	-3	-10	-8	-3	-5	6	3	14	6	-5	0	-5	6	3	3	3	2	11	6	4	5	1
日野町	1,325	3,476	1,561	1,915	0	-2	2	-3	-4	1	1	0	4	4	3	2	1	5	3	2	2	2	2	0	0	2	2
江府町	1,049	3,169	1,461	1,708	1	3	-2	-1	0	-1	2	1	3	1	2	3	-1	5	2	1	3	2	3	0	0	3	0