

農林水産商工常任委員会資料

(平成25年9月12日)

項目

- 1 「^{ファズ}F A Z倉庫太陽光発電所」の運転開始記念式の開催について

・・・・・・・・・・1ページ

企 業 局

「F A Z 倉庫太陽光発電所」の運転開始記念式の開催について

平成25年9月12日
企業局経営企画課

「とっとりグリーンウェイブ」の取り組みのひとつとして、境港市竹内団地にあるF A Z 倉庫の屋根で建設を進めていた「F A Z 倉庫太陽光発電所」が10月始めに完成する見込みとなりました。

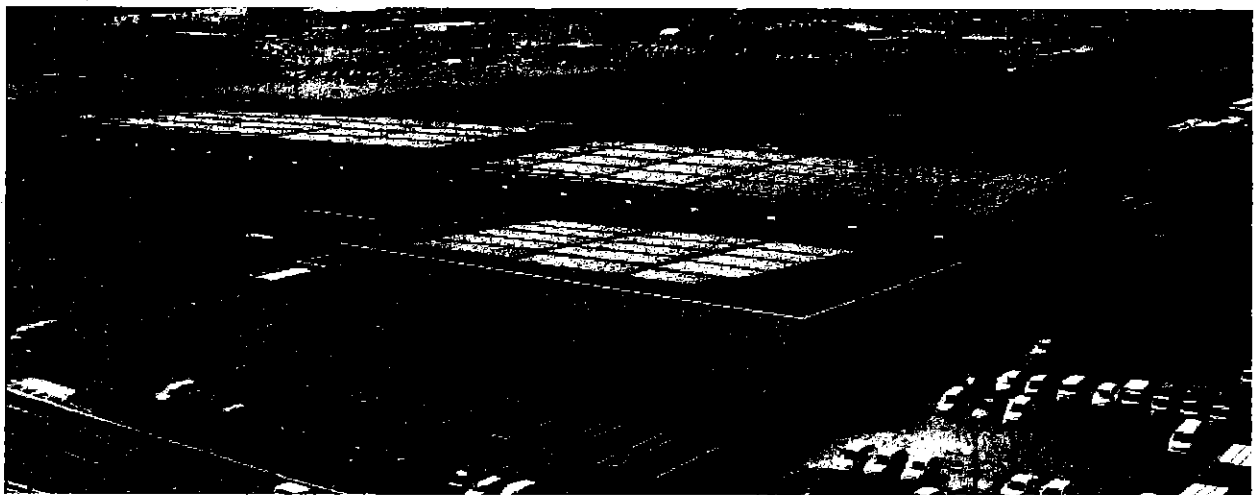
発電開始にあたり、地元の方々をはじめ発電所建設に関係していただいた皆様をお招きして10月5日(土)に運転開始記念式を計画しています。

1 運転開始記念式の概要

- (1) 日 時 平成25年10月5日(土)午前10時から10時40分まで(予定)
- (2) 場 所 夢みなとタワー (境港市竹内団地)
- (3) 主 催 鳥取県企業局
- (4) 内 容 運転開始記念式・発電所見学他
- (5) そ の 他 詳細は別途御案内します
- (6) 発電所の概要

最大出力	500kW (0.5 MW)
年間発生電力量	574MWh (一般家庭 約160戸分の年間消費電力量に相当)
年間売電収入	約 23百万円 (税抜き) (固定価格買取制度により、40円/kWhで20年間 全量売電)
総事業費	約200百万円

2 完成イメージ



3 企業局における今後の取り組み

発電種別	箇所名	予定出力 (kW)	年間発電量 (MWh)	運転開始予定
太陽光	企業局東部事務所	120	136	平成26年 2月
	竹内西緑地	1,500	1,517	平成26年10月
小水力	横瀬川発電所	150	948	平成27年 3月
	加谷川発電所	150	1,125	平成27年 3月
	若松川発電所	100	600	平成27年 3月
計		2,020	4,326	

※ 上記以外にも適地調査を今後も鋭意進めていくこととしています。

(参 考)

鳥取県企業局の既設発電所一覧

発電種別	箇 所 名	出力 (kW)	発電量 (MWh/年)	運転開始年	FIT適用※
小水力 (9)	新 幡 郷 発 電 所	9,200	42,577	昭和63年 9月	
	小 鹿 第 一 発 電 所	3,600	17,638	昭和32年10月	
	小 鹿 第 二 発 電 所	5,200	25,744	昭和33年 4月	
	春 米 発 電 所	7,900	33,737	昭和35年12月	
	日 野 川 第 一 発 電 所	4,300	16,018	昭和43年 1月	
	佐 治 発 電 所	5,000	18,947	昭和58年 4月	
	加 地 発 電 所	1,100	4,551	平成 8年 8月	平成25年 3月
	袋 川 発 電 所	1,100	5,046	平成23年 6月	平成24年12月
	賀 祥 発 電 所	260	1,400	平成25年 9月	平成25年 9月
太陽光 (1)	企業局西部事務所	200	210	平成25年 5月	平成25年 5月
風力 (1)	鳥 取 放 牧 場	3,000	5,372	平成17年12月	平成25年 4月
	計 (11発電所)	40,860	171,240		

※ FIT……固定価格買取制度