

5 衛生環境研究所の概要

5-1 沿革

昭和23年8月	厚生省三局長通達「地方衛生研究所設置要綱」に基づき、「鳥取県衛生研究所設置規程」の制定により鳥取県衛生試験所及び鳥取県細菌検査所が廃止され、鳥取市東町一丁目220番地に鳥取県衛生研究所が設置された。
昭和28年5月	鳥取県庁行政組織規程の制定により、甲類附属機関として設定され、内部組織も庶務係、理化学試験部、細菌検査部の1係2部制となる。
昭和28年8月	鳥取市吉方271番地の1に木造二階建庁舎が新築・移転した。
昭和28年9月	鳥取県告示第373号により廨に指定される。
昭和38年5月	従来の主任制を廃止し、庶務係、理化学試験科、細菌検査科の1係2科制に改組された。
昭和44年3月	鳥取市松並町二丁目470番地に鉄筋コンクリート三階建庁舎が新築・移転した。
昭和45年4月	機構の強化を図るため、庶務係を総務課に、理化学試験科を、食品化学科と環境公害科に分離改組するとともに、細菌検査科を微生物科に改称し、1課3科制になった。
昭和48年3月	公害関係業務の増加と機器整備のため、鉄筋コンクリート3階建の庁舎が増築された。
昭和48年4月	従来の環境公害科を水質調査科、水質環境科、大気騒音科に分科改組し、1課5科制に強化された。
昭和51年3月	廃水処理施設が新設された。
平成6年4月	保健所の試験検査業務のうち水質関係検査が衛生研究所に引き継がれ、水質調査科を水質調査第一科、水質調査第二科に改組し、1課6科制となる。
平成14年4月	企画調整室を新設するとともに、微生物科、食品化学科を保健衛生室に、水質調査第一科、水質調査第二科、水質環境科を水環境室、環境化学室に、大気騒音科を大気・地球環境室に改組、改称し、1課5室となる。新築・移転に向けて、保健所の試験検査業務を集中化した。
平成14年7月	東伯郡羽合町南谷に新築・移転した。 名称を鳥取県衛生環境研究所に改称した。
平成16年4月	保健衛生室保健衛生研究部門を保健衛生室に、保健衛生室食品衛生研究部門を食品衛生室に改組し、1課6室となる。
平成22年4月	食品衛生室を化学衛生室に、水環境室を水環境対策チームに、環境化学室をリサイクルチームに改組・改称し、1課4室2チームとなる。

5-2 施設

(1)位置

郵便番号 682-0704

住 所 鳥取県東伯郡湯梨浜町南谷526-1

電話番号 0858-35-5411 (総務課)

0858-35-5412 (企画調整室)

0858-35-5415 (保健衛生室)

0858-35-5421 (化学衛生室)

0858-35-5417 (水環境対策チーム)

0858-35-5416 (リサイクルチーム)

0858-35-5414 (大気・地球環境室)

F A X 0858-35-5413

(2)敷地及び建物

敷 地 10,927.84m²

建 物 延床面積 5,597.18m²

(内訳) 管理棟 (鉄骨造平屋建て)

延床面積 903.98m²

研究棟 (鉄筋コンクリート造3階建て)

延床面積 4,239.21m²

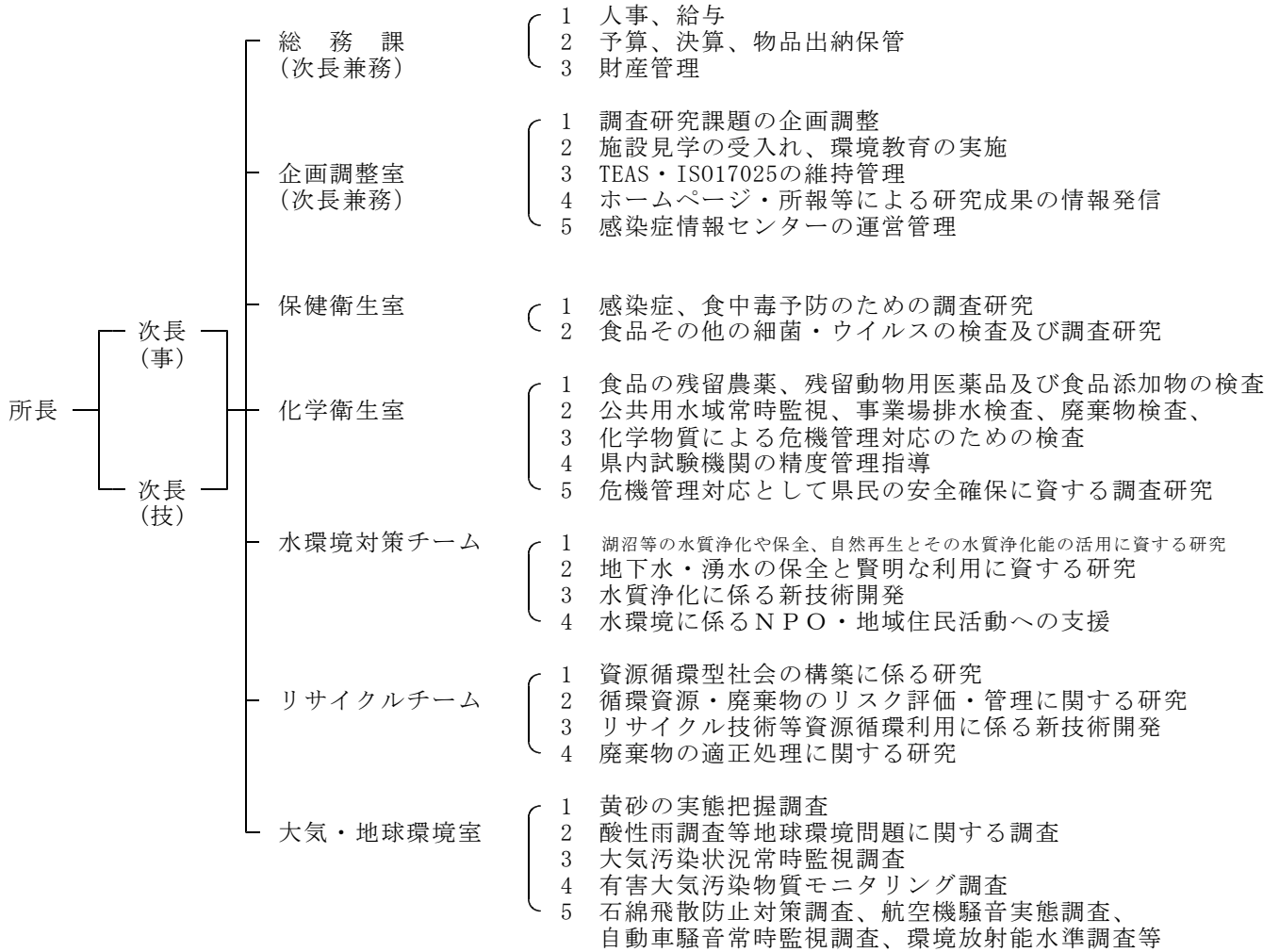
別 棟 (鉄筋コンクリート造2階建て)

延床面積 453.99m²

竣 工 平成14年7月

5-3 機構・組織

平成25年4月1日現在



5-4 職員

(1) 職員配置

平成25年4月1日現在

職名	所長	次長	総務課	企画調整室	保健衛生室	化学衛生室	水環境対策チーム	リサイクルチーム	大気・地球環境室	計
所長(技)	1									1
次長(事)		1								1
次長(技)		1								1
課長(事)			(1)*							
室・チーム長				(1)*	1	1	1	1	1	5
室長補佐・サブチーム長					1	1	1	1	1	5
上席研究員							1			1
主任研究員								1		1
研究員				1	4	5	2	1	3	16
主事			1	1						2
計	1	2	1	2	6	7	5	4	5	33

* 次長(事)、次長(技)が兼務

(2)事務分掌

(平成25年4月1日現在)

課・室名	職名	氏名	分掌事務
総務課	所長 次長(事) 次長(技)	長谷岡淳一 定行健一 中村仁志	課の総括 歳入・歳出、決算、物品管理 施設設備の維持管理(修繕・保守点検負担行為含む)、緊急対応マニュアルの整備・訓練の実施
	課長(兼) 主事 非常勤職員	定行健一 今井達也 吉川誉彦	
企画調整室	室長(兼) 研究員 主事	中村仁志 池井和世 田中亜由美	室の総括 ISO17025、環境教育・学習、産学官連携と共同研究 TEAS、職務発明・知的財産権の管理、研究成果等の情報発信
	非常勤職員 非常勤職員 室長 室長補佐 研究員 研究員 研究員 研究員 非常勤職員	中山千秋 城内香織 上田 豊 佐倉千尋 竹内功二 浅野康子 花原悠太郎 加藤喜幸 前林貞義	感染症情報センター 調査研究情報・衛生環境情報の収集、提供 室の総括 感染症発生動向調査、食中毒検査 感染症発生動向調査、感染症の細菌検査 レジオネラPCR法研究、感染症情報全般 食中毒検査の迅速化研究、畜産物残留抗生物質検査 感染症発生動向調査、感染症流行予測調査
保健衛生室	非常勤職員 非常勤職員 室長 室長補佐 研究員 研究員 研究員 研究員 非常勤職員	中山千秋 城内香織 上田 豊 佐倉千尋 竹内功二 浅野康子 花原悠太郎 加藤喜幸 前林貞義	検体搬入、試験データ入力
	室長 室長補佐 研究員 研究員 研究員 研究員 研究員 非常勤職員 非常勤職員 チーム長 上席研究員	山根一城 福田武史 西田英生 中本究之介 田中恵里 居藏一美 長谷川拓紀 戸崎祐佳 山本裕子 九鬼貴弘 宮本 康	室の総括、検査業務の品質管理 食品残留農薬等試験法妥当性評価、事故・苦情等検査 公共用水域、事業場排水及び水道水水質検査、精度管理指導 食品残留農薬検査、化学物質環境実態調査 食品残留農薬検査、 食品残留動物用医薬品検査、食品添加物検査、貝毒検査 指定薬物検査、無承認無許可医薬品検査、食品重金属検査 医薬品等検査業務の補助、実験業務補助 検査方法検証試験の補助、実験業務補助
化学衛生室	非常勤職員 非常勤職員 チーム長 サブチーム長 主任研究員	前林貞義 前林貞義 前林貞義 前林貞義 前林貞義	チームの総括 アサリが住める中海浅場環境の保全に関する研究、生態系関連研究の総括
	サブチーム長 研究員 研究員	森 明寛 畠山恵介 初田亜希子	湖山池の環境変化に備えた生物多様性・生態評価に関する研究 湖沼汚濁機構解明に資する新モニタリング手法に関する研究 東郷池における住民意識を取り入れた新たな環境指標に関する研究、排水処理施設の管理、住民活動の支援
水環境対策チーム	非常勤職員 チーム長 サブチーム長 主任研究員	竹内 章 門木秀幸 小林拓史 成岡朋弘	県内湖沼水質観測、県内地下水保全のための研究調査補助 チームの総括 ブラウン管鉛ガラスのリサイクル技術に関する研究 重金属含有ガラスのリサイクル技術に関する研究、焼却灰リサイクルに関する研究
	研究員	有田雅一	廃小型電気電子製品等の資源化とリスク評価に関する研究、 ハウスの排水処理技術の開発
大気・地球環境室	非常勤職員 室長 室長補佐 研究員 研究員 研究員 研究員 研究員 非常勤職員	池上理恵 大呂忠司 田中卓実 盛山哲郎 尾川成彰 湊 沙花 洞崎和徳 助谷幸恵	分析検査に係る実験業務補助 室内の総括 有害大気汚染物質調査、騒音・振動調査、黄砂等地球環境 石綿調査、放射能調査、黄砂視程調査 有害大気汚染物質調査、大気常時監視測定局、酸性雨調査 黄砂・大気粉じんの健康影響に関する調査研究 放射能調査 放射能調査

5-6 試験検査件数

(1) 種類別試験検査件数 (平成24年度)

種 別		件 数	
結核	分離・同定・検出 (01)		
	核酸検査 (02)		
	化学療法剤に対する耐性検査 (03)		
性病	梅毒 (04)		
	その他 (05)		
ウイルス・リケッチア等検査	分離・検出 同検査	ウイルス (06)	2,366
		リケッチア (07)	
		クラミジア・マイコプラズマ (08)	
	抗体検査	ウイルス (09)	96
		リケッチア (10)	11
		クラミジア・マイコプラズマ (11)	
原微生物の動物試 (12)			
原虫・寄生虫等	原虫 (13)		
	寄生虫 (14)		
	そ族・節足動物 (15)		
	真菌・その他 (16)	79	
食中毒	病原微生物検査	細菌 (17)	184
		ウイルス (18)	173
		核酸検査 (19)	
	理化学的検査 (20)	6	
	動物を用いる試験 (21)		
その他 (22)	2		
臨床検査	血液検査 (血液一般検査) (23)		
	血清等検査	エイズ (HIV) 検査 (24)	2
		HBs抗原、抗体検査 (25)	
		その他 (26)	
	生化学検査	先天性代謝異常検査 (27)	
		その他 (28)	
	尿検査	尿一般 (29)	
		神経芽細胞腫 (30)	
		その他 (31)	
	アレルギー検査 (抗原検査・抗体検査) (32)		
	その他 (33)		
食品等検査	微生物学的検査 (34)	138	
	理化学的検査 (残留農薬・食品添加物等) (35)	548	
	動物を用いる試験 (36)	9	
	その他 (37)		
(上記以外) 細菌検査	分離・同定・検出 (38)	337	
	核酸検査 (39)	41	
	抗体検査 (40)		
	化学製法剤に対する耐性検査 (41)		

種 別	件 数		
医薬品・家庭用品等検査	医薬品 (42)	9	
	医薬部外品 (43)		
	化粧品 (44)		
	医療用具 (45)		
	毒劇物 (46)		
	家庭用品 (47)		
	その他 (48)		
	栄養関係検査 (49)		
水道等水質検査	水道原水	細菌学的検査 (50)	
		理化学的検査 (51)	
		生物学的検査 (52)	
	飲用水	細菌学的検査 (53)	
		理化学的検査 (54)	24
	利用水等(プールを含む)	細菌学的検査 (55)	
	理化学的検査 (56)		
廃棄物関係検査	一般廃棄物	細菌学的検査 (57)	
		理化学的検査 (58)	369
		生物学的検査 (59)	
	産業廃棄物	細菌学的検査 (60)	
		理化学的検査 (61)	57
		生物学的検査 (62)	
環境・公害関係検査	大気検査	S02・N02・OX等 (63)	13,722
		浮遊粒子状物質 (64)	1,817
		降下煤塵 (65)	
		有害化学物質・重金属等 (66)	873
		酸性雨 (67)	108
		その他 (68)	49
	水質検査	公共用水域 (69)	1,366
		工場・事業場排水 (70)	131
		浄化槽放流水 (71)	
		その他 (72)	280
		騒音・振動 (73)	189
		悪臭検査 (74)	
		土壌・底質検査 (75)	19
環境生物検査	藻類・プランクトン・魚介類 (76)	339	
	その他 (77)	69	
一般室内環境 (78)			
その他 (79)			
放射能	環境試料 (雨水・空気・土壌等) (80)	2,246	
	食品 (81)	19	
	その他 (82)	15	
温泉 (鉱泉) 泉質検査 (83)			
その他 (84)	195		
合計	25,888		

(2) 依頼先別試験検査受付件数 (平成24年度)

	行政検査		依頼検査		自らの調査 ・研究として行うもの
	保健所	保健所以外の行政機関	住民	その他(学校・医療機関・事業所等)	
細菌検査	103	234			41
結核性病					
ウイルス・リケッチア等検査	110	2,357			6
病原微生物の動物試験					
原虫・寄生虫等					
食中毒		365			79
臨床検査	2				
食品等検査		310			385
薬品・家庭用品等検査					9
栄養関係調査					
水道等水質検査					24
廃棄物関係検査		3			423
環境公害関係検査	1	16,385			2,576
放射能		2,137			143
温泉(鉱泉)泉質検査					
その他		10			185
合計	216	21,801			3,871