

IV 参 考 资 料

1 年度別と畜検査頭数（鳥取県）

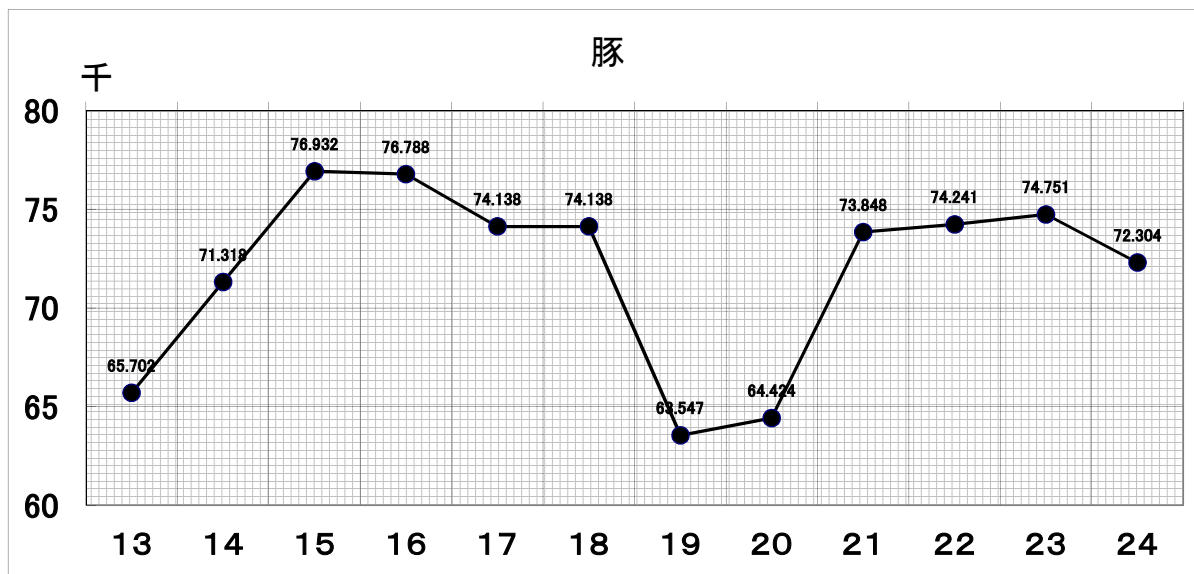
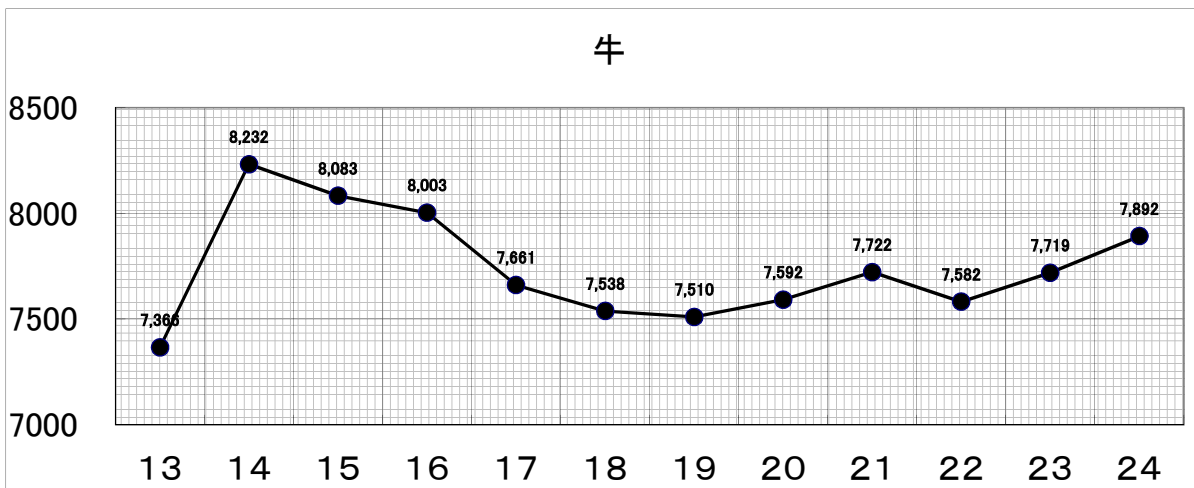
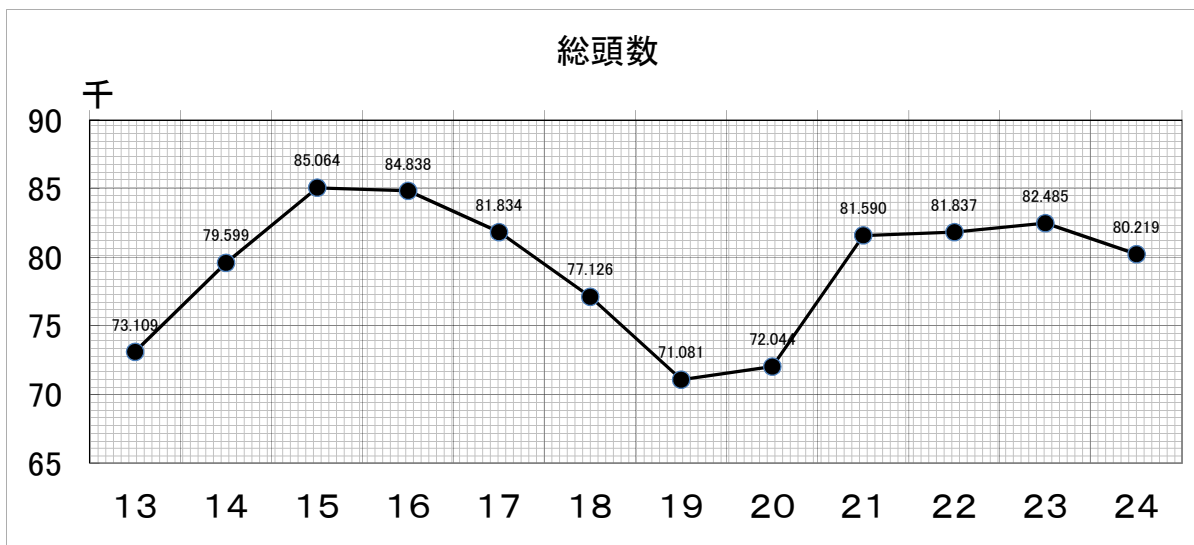
年度	と畜検査頭数			病畜検査			廃棄頭数			試験室内検査	
	総数	と畜場内	場外	総数	時間内	時間外	総数	全部(禁止)	一部	頭数	件数
60	142,324	142,284	40	1,844	1,672	172	94,589	297	94,159	1,078	14,880
61	143,358	143,315	43	1,800	1,652	148	68,049	213(1)	67,836	1,322	13,440
62	136,154	136,098	56	1,767	1,642	125	53,385	200(2)	53,185	1,390	13,566
63	128,388	128,370	18	1,590	1,483	107	47,860	131	47,729	1,568	12,755
1	124,142	124,080	62	1,483	1,350	133	53,861	129	53,732	1,903	14,029
2	121,401	121,364	37	1,573	1,450	123	55,014	139(3)	54,875	1,198	11,859
3	108,270	108,254	16	1,593	1,499	94	45,489	166(1)	45,323	1,353	11,935
4	102,716	102,690	26	1,622	1,540	82	44,910	187	44,723	1,153	11,616
5	96,845	96,844	1	1,669	1,626	43	44,140	212	43,928	616	7,726
6	82,509	82,508	1	1,679	1,642	37	38,062	237(1)	37,825	880	24,544
7	79,625	79,624	1	1,531	1,500	31	37,656	244(1)	37,412	865	20,015
8	69,900	69,899	1	1,627	1,591	36	31,693	158(2)	31,535	1,007	11,410
9	63,289	63,288	1	1,539	1,513	26	29,769	152(1)	29,617	900	11,902
10	69,032	69,032	0	1,515	1,500	15	34,826	137	34,689	637	7,906
11	67,343	67,343	0	1,406	1,387	19	30,379	150(2)	30,229	607	9,220
12	68,063	68,063	0	1,221	1,209	12	28,849	153(1)	28,696	829	7,529
13	73,109	73,109	0	1,136	1,133	3	29,202	155	29,047	421	4,478
14	79,599	79,599	0	1,062	1,060	2	31,776	170(1)	31,605	544	7,505
15	85,064	85,064	0	1,094	1,091	3	41,213	228(3)	40,985	590	8,550
16	84,838	84,838	0	991	988	3	39,492	225(2)	39,267	606	10,096
17	81,834	81,834	0	1,004	999	5	32,817	134(1)	32,683	504	4,809
18	77,126	77,126	0	929	927	2	37,427	186	37,241	564	6,677
19	71,081	71,081	0	864	864	0	34,956	232(4)	34,724	572	7,443
20	72,044	72,044	0	893	893	0	32,117	212(1)	31,905	632	8,167
21	81,590	81,590	0	727	727	0	32,079	161	31,918	699	4,493
22	81,837	81,837	0	719	719	0	31,941	122	31,819	877	4,593
23	82,485	82,485	0	673	673	0	36,752	157	36,595	913	5,008
24	80,219	80,219	0	679	679	0	38,467	128(1)	38,339	944	4,944

2 畜種別と畜検査頭数（鳥取県食肉センターと畜場）

年度	総頭数	牛			馬	とく		豚	めん羊	山羊	開場日数
		和牛	乳牛	計		大	小				
1 1	67,343	2,377	6,811	9,188	5	9	58,122	6	13	244	
1 2	68,063	2,308	5,920	8,228	3	16	59,793	3	20	244	
1 3	73,109	1,944	5,422	7,366	1	18	65,702	2	20	243	
1 4	79,599	2,229	6,003	8,232	5	17	71,318		27	241	
1 5	85,064	2,174	5,909	8,083	1	21	76,932		27	244	
1 6	84,838	2,177	5,826	8,003	2	28	76,788		17	242	
1 7	81,834	2,107	5,554	7,661	3	16	74,138		16	242	
1 8	77,126	1,905	5,633	7,538		14	69,554	2	18	242	
1 9	71,081	2,103	5,407	7,510		14	63,547	1	9	242	
2 0	72,044	2,143	5,449	7,592	1	11	64,424	7	9	240	
2 1	81,590	2,280	5,442	7,722		4	73,848	12	4	241	
2 2	81,837	1,962	5,620	7,582	1	5	74,241	6	2	243	
2 3	82,485	2,083	5,636	7,719		4	74,751	8	3	243	
2 4	80,219	2,234	5,658	7,892		6	72,304	12	5	242	

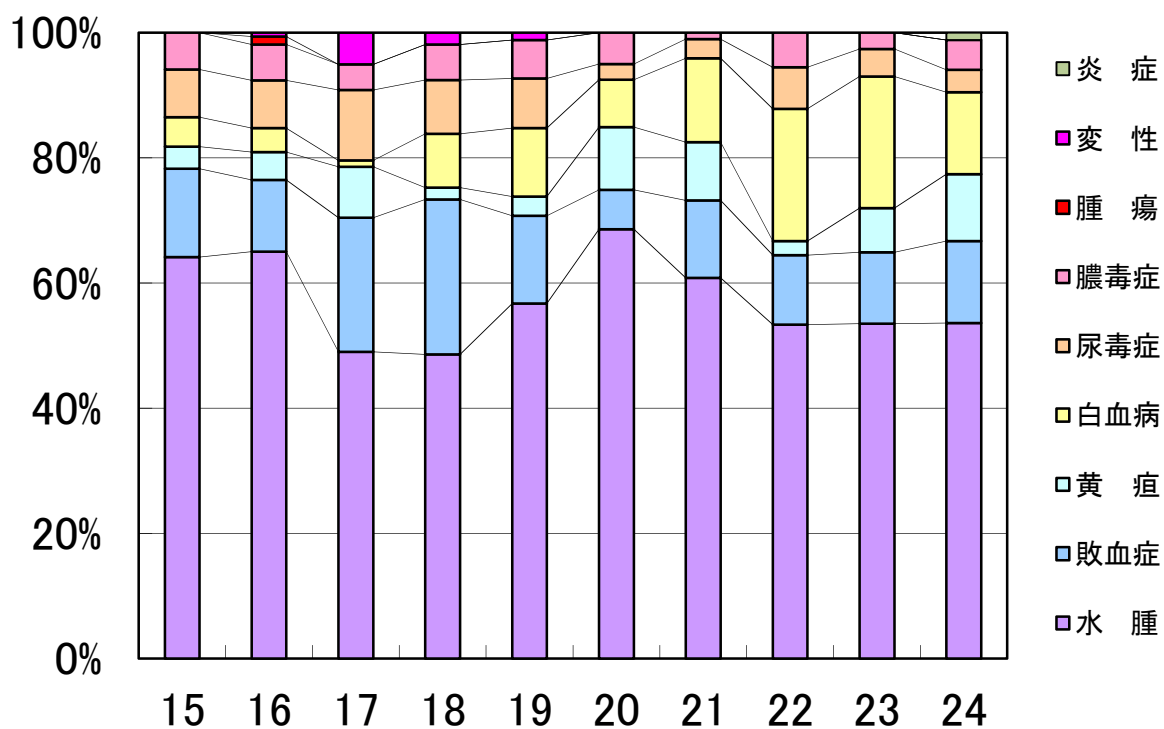
注：「とく」は生後1年未満の牛、小とくは生体50kg未満、大とくは生体50kg以上のもの。

3 と畜検査頭数の推移

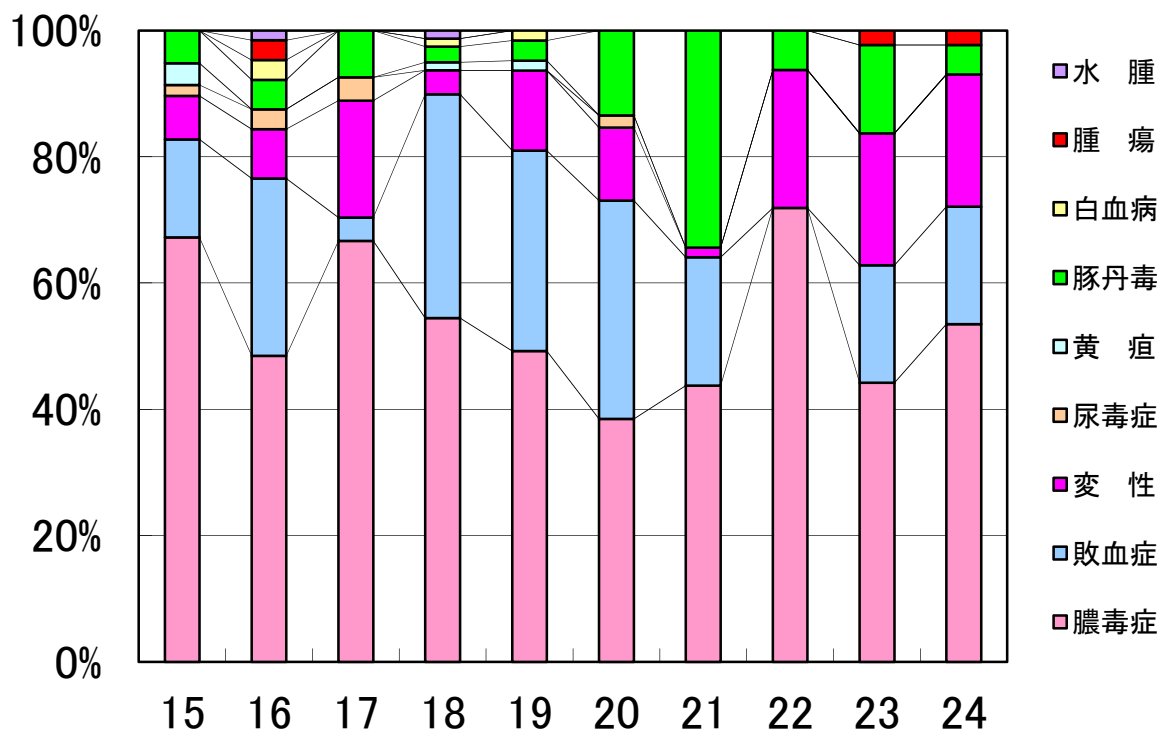


4 全部廢棄原因別狀況

牛



豚



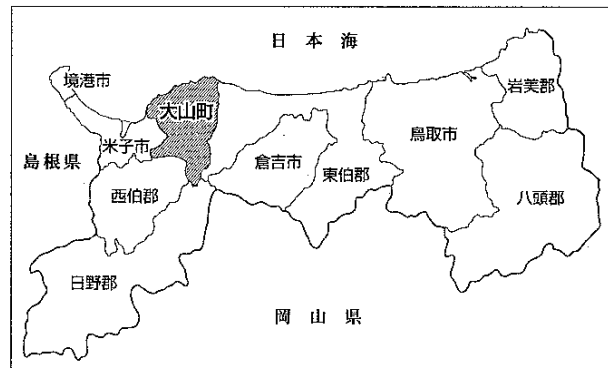
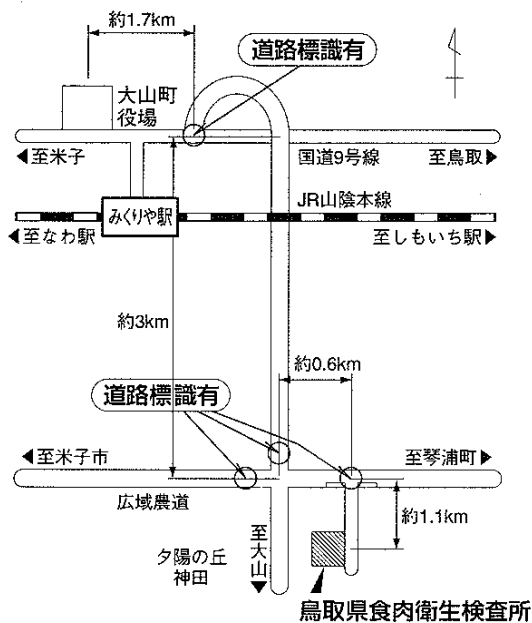
5 検査結果に基づく処分頭数

(単位：頭数、%)

区 分	総 数						平成24年度の畜種別内訳					
	19年度	20年度	21年度	22年度	23年度	24年度	牛	馬	とく	豚	めん羊	山羊
検査頭数	71,081	72,044	81,590	81,837	82,485	80,219	7,892	0	6	72,304	12	5
処分頭数 (処 分 率)	34,954 (49.2)	32,117 (44.6)	32,079 (39.3)	31,941 (39.0)	36,752 (44.6)	38,467 (48.0)	5,230 (66.3)	0 (0)	5 (83.3)	33,227 (46.0)	4 (33.3)	1 (20.0)
内 訳	と殺・解体禁止	4	1	0	0	0	1	1	0	0	0	0
	全部廃棄 (処 分 率)	228 (0.32)	211 (0.29)	161 (0.20)	122 (0.15)	157 (0.19)	127 (0.16)	84 (1.1)	0 (0)	0 (0)	43 (0.06)	0 (0)
	一部廃棄 (処 分 率)	34,724 (48.8)	31,905 (44.3)	31,918 (39.1)	31,819 (38.9)	36,595 (44.4)	5,145 (65.2)	0 (0)	5 (83.3)	33,184 (45.9)	4 (33.3)	1 (20.0)

6 鳥取県食肉衛生検査所案内図

- 自動車を利用される方へ
みくりや駅から検査所への公共交通機関はありませんので、予め検査所へ御連絡ください。
- 車にて来所される方へ
現在、山陰自動車道が途中まで開通しております。
山陰自動車道を御利用の際には予めカーナビゲーションで御確認されるか、検査所へ御連絡ください。



交通

- 山陰線みくりや駅から車7分 (約6km)
- 米子駅から車40分