

1 火災

1 火災

火災の現状

出火件数

平成24年の県内の火災件数(爆発を含む。以下同じ。)は238件で、前年に比べて16件減少した。

火災種別で見ると、建物火災136件(前年143件、前年比較増減△7件、以下同じ)、林野火災7件(17件、△10件)、車両火災18件(32件、△14件)、船舶火災0件(0件、±0件)、その他火災77件(62件、+15件)である。

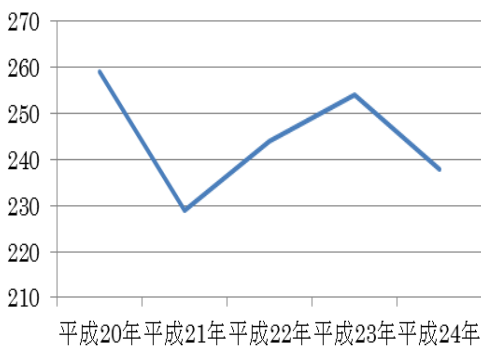
火災件数を月別にみると、4月の39件がもっとも多く、1月の12件がもっとも少なかった。

■ 火災種類別発生状況

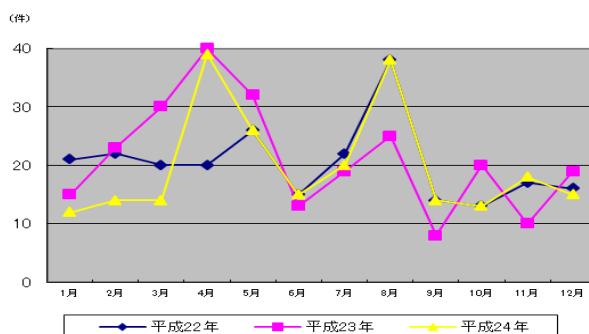
| | 合計 | 建物 | 林野 | 車両 | 船舶 | 航空機 | その他 |
|-------|-----|-----|----|----|----|-----|-----|
| 平成20年 | 259 | 165 | 10 | 29 | 0 | 0 | 55 |
| 平成21年 | 229 | 129 | 16 | 16 | 0 | 0 | 68 |
| 平成22年 | 244 | 141 | 10 | 16 | 1 | 0 | 76 |
| 平成23年 | 254 | 143 | 17 | 32 | 0 | 0 | 62 |
| 平成24年 | 238 | 136 | 7 | 18 | 0 | 0 | 77 |

単位(件)

■ 火災発生件数の推移



■ 月別火災発生件数



死者・負傷者数

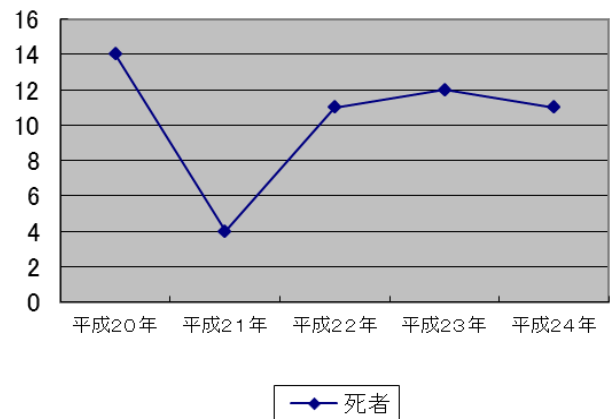
平成24年の死者は11名で、前年に比べて1名減少した。負傷者は42名で、前年に比べて8名増加した。

死者11名のうち、男女別では、男性9名、女性2名であり、年齢別では65歳以上の高齢者が4名であった。

| | 平成20年 | 平成21年 | 平成22年 | 平成23年 | 平成24年 |
|----------|-------|-------|-------|-------|-------|
| 死者 | 14 | 4 | 11 | 12 | 11 |
| うち放火自殺者 | 1 | 1 | 2 | 4 | 2 |
| うち幼児・高齢者 | 9 | 3 | 4 | 7 | 4 |
| 負傷者 | 31 | 38 | 42 | 34 | 42 |
| 死者(全国) | 1969 | 1,877 | 1,738 | 1,766 | 1,721 |

■ 死者・負傷者数の推移

単位(人)



損害額

平成24年の損害額は252,822千円で前年と比べて451,560千円減少した。損害額の95.6%は建物火災が占めており、建物火災による損害額が前年に比べて大きく減少したことが損害額の減少につながったと考えられる。

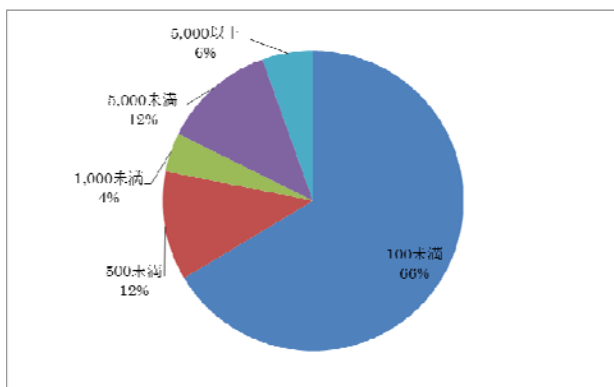
1千万円以上の損害額が発生した火災は、4件あった。

また、火災の1件あたりの損害額を段階別にみた出火件数は、損害額100千円未満の火災が66.0%となっている。

■ 損害額の推移

| | 平成20年 | 平成21年 | 平成22年 | 平成23年 | 平成24年 |
|----------------------------------|---------|---------|---------|---------|---------|
| 損害額 (単位:千円) | 953,844 | 420,017 | 480,490 | 704,382 | 252,822 |
| 1件当たり1千万円以上の火災における損害額 (単位:千円) | 793,067 | 247,022 | 293,200 | 510,224 | 98,003 |
| 損害額 (全国) (単位:百万円) | 108,417 | 93,010 | 101,762 | 112,835 | 89,698 |

■ 損害額別出火件数割合 (単位:千円)



出火原因

平成24年の出火原因は、たき火によるものが22件で最も多く、次いで、放火(疑い含む)21件、たばこ19件、こんろ16件の順となっている。

放火(疑い含む)では、建物火災が15件、車両火災が1件、その他火災が5件である。

出火原因別の損害額は、灯火が52,670千円で最も多かった。

■ 近年の出火原因上位の推移

| | 平成22年 | 平成23年 | 平成24年 |
|----|-----------------|------------------|-----------------|
| 1位 | 放火(疑い含む) 31件 | 放火(疑い含む) 31件 | たき火 22件 |
| 2位 | たき火 31件 | たき火 25件 | 放火(疑い含む) 21件 |
| 3位 | こんろ 20件 | たばこ 15件 | たばこ 19件 |
| 4位 | たばこ 13件 | 電灯・電話等の配線 14件 | こんろ 16件 |
| 5位 | 火入れ 13件 | 火入れ 13件 | ストーブ 13件 |

火災種別の状況

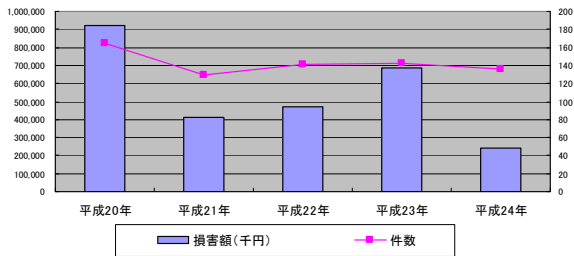
建物火災

平成24年の建物火災発生件数は136件であり、前年と比較して7件減少した。また、全体に占める割合は57.1%であった。

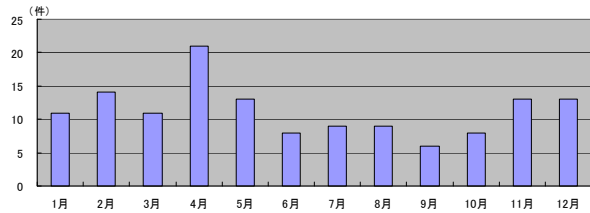
建物火災の出火原因の上位(不明を除く)は、放火(疑い含む15件)、こんろ(15件)、たばこ(14件)、ストーブ(13件)、であった。

■ 建物火災の件数及び損害額の推移

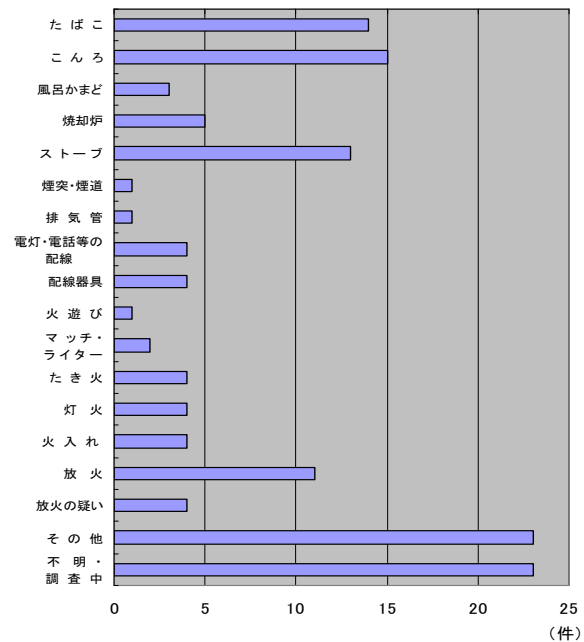
| | 平成20年 | 平成21年 | 平成22年 | 平成23年 | 平成24年 |
|---------|---------|---------|---------|---------|---------|
| 件数 | 165 | 129 | 141 | 143 | 136 |
| 損害額(千円) | 921,758 | 414,329 | 472,939 | 684,687 | 241,659 |



■ 月別建物火災発生状況



■ 建物火災の主な出火原因別分類



林野火災

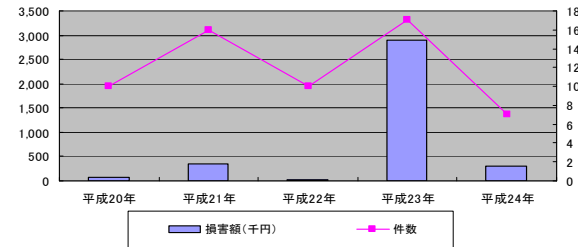
平成24年の林野火災発生件数は7件であり、前年と比較して10件減少した。

損害額も300千円と前年より2,600千円減少した。

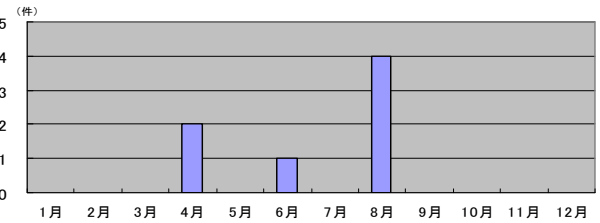
主な出火原因は火入れ(3件)、たき火であった。

■ 林野火災の件数及び損害額の推移

| | 平成20年 | 平成21年 | 平成22年 | 平成23年 | 平成24年 |
|---------|-------|-------|-------|-------|-------|
| 件数 | 10 | 16 | 10 | 17 | 7 |
| 損害額(千円) | 60 | 359 | 25 | 2,900 | 300 |



■ 月別林野火災発生状況



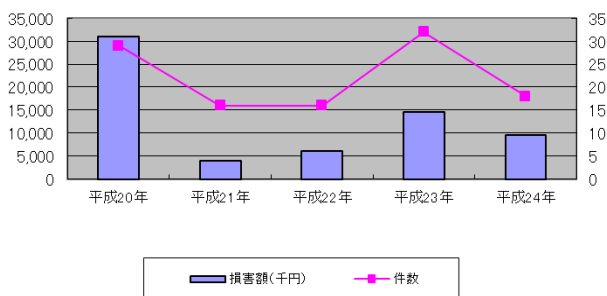
車両火災

平成24年の車両火災発生件数は18件であり、前年から14件減少した。また、損害額は9,499千円で、前年と比較して5,017千円減少した。

出火原因は排気管が3件で一番多かった。

■ 車両火災の件数及び損害額の推移

| | 平成20年 | 平成21年 | 平成22年 | 平成23年 | 平成24年 |
|---------|--------|-------|-------|--------|-------|
| 件数 | 29 | 16 | 16 | 32 | 18 |
| 損害額(千円) | 31,037 | 4,027 | 6,094 | 14,516 | 9,499 |



その他火災

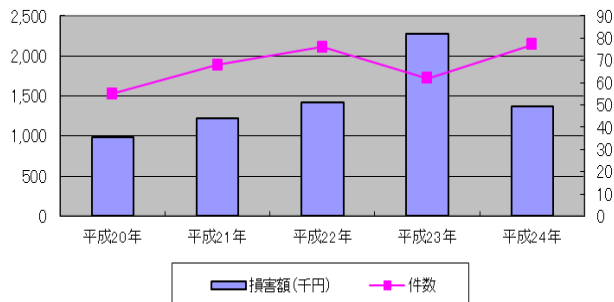
平成24年のその他火災の発生件数は77件であり、前年と比較して15件増加した。

ただし、損害額は1,364千円減少し、556千円であった。

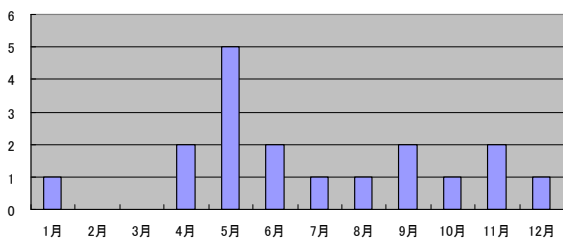
出火原因はたき火が17件で一番多かった。

■ その他火災の件数及び損害額の推移

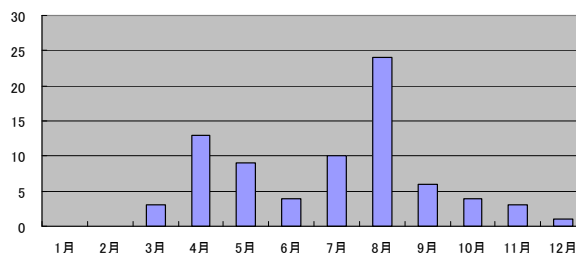
| | 平成20年 | 平成21年 | 平成22年 | 平成23年 | 平成24年 |
|---------|-------|-------|-------|-------|-------|
| 件数 | 55 | 68 | 76 | 62 | 77 |
| 損害額(千円) | 989 | 1,227 | 1,417 | 2,279 | 1,364 |



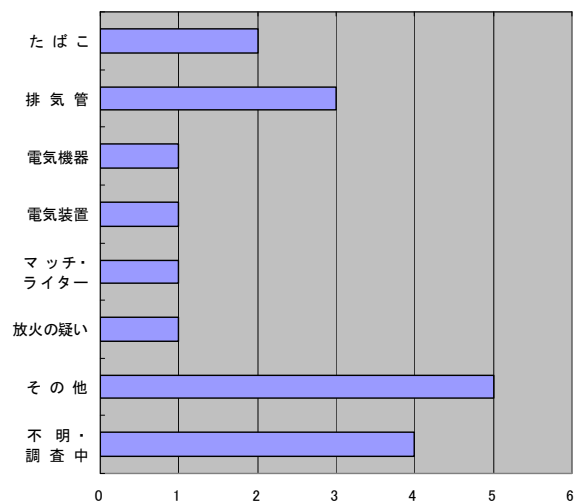
■ 月別車両火災発生状況



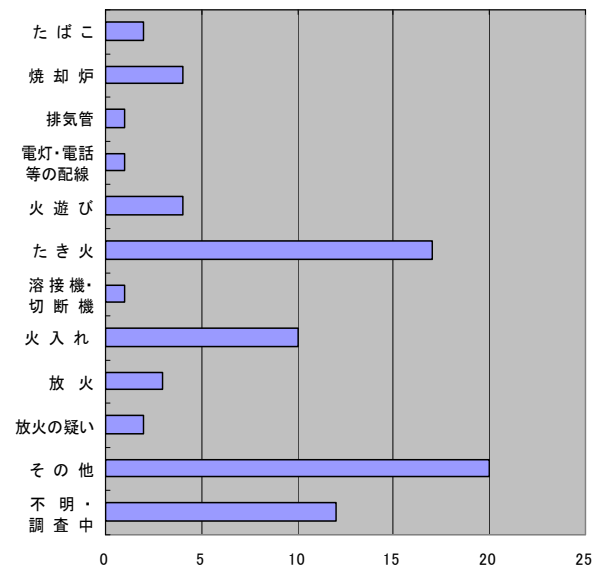
■ 月別その他火災発生状況



■ 車両火災の出火原因別分類



■ その他火災の出火原因別分類



過去の火災発生状況の推移

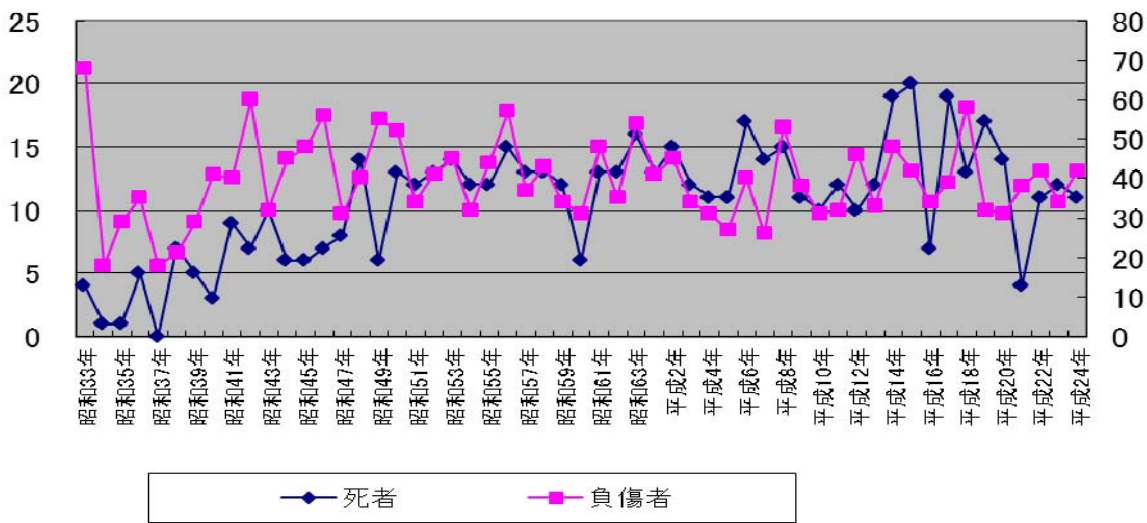
昭和53年に439件と最悪を記録した火災件数はその後減少し、平成3年及び平成4年には225件まで減少した。

平成6年に火災件数が急激に増加しているが、これは平成6年に火災報告取扱要領が改正され、火災件数の計上方法が見直しされたことが影響していると考えられる。特にその他火災(枯草火災等)の件数の影響が大きい。

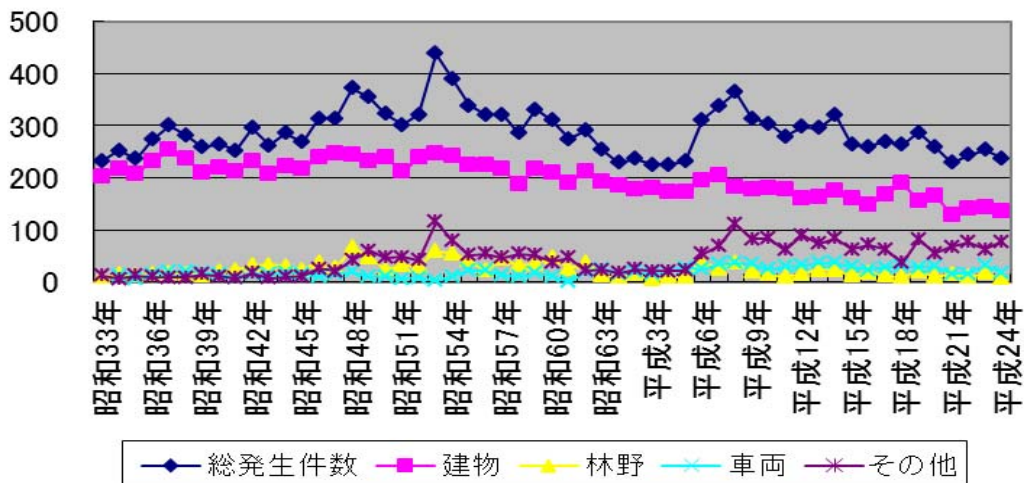
建物火災は昭和50年代以降減少傾向にあり、平成元年以降200件を超えているのは平成7年のみである。林野火災も平成19年は20件を超えたものの、それ以降は、20件を越えた年はない。車両火災は、平成23年の32件を除けば、近年20件弱で推移している。

死者数は平成15年に20名、平成14年及び平成17年にそれぞれ19名と多い年があったものの、概ね10名～15名程度で推移している。平成16年は7名、平成21年は4名と、一桁の年もあった。(表1-15参照)

■ 死傷者・負傷者の推移



■ 出火件数の推移



火災予防

防火対象物数

県内の防火対象物数は20,596件(平成25年3月31日現在)である。

県内の防火対象物として大きな割合を占めるのは、寄宿舍・共同住宅、工場・作業場、事務所、倉庫などである。

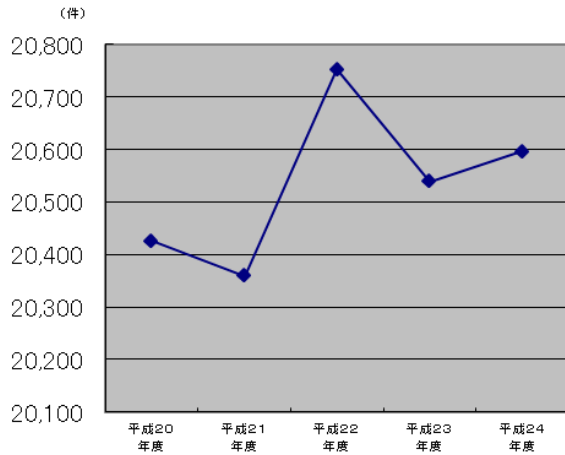
また、平成20年度と比較して、増加率が大きい区分(100施設以上)は、社会福祉施設(グループホーム等、社会福祉施設・保育園等を含む)(+24%)、事務所(+6%)、である。

市町村別に見ると、市部の合計が76.2%となっており、防火対象物が偏在している状況がうかがえる。

(表1-16, 1-17参照)

■ 防火対象物の推移

| 20年度 | 21年度 | 22年度 | 23年度 | 24年度 | 5年間の増減 | |
|--------|--------|--------|--------|--------|--------|------|
| | | | | | 増減数 | 増減率 |
| 20,425 | 20,359 | 20,752 | 20,592 | 20,596 | 171 | 0.8% |



防火管理

県内の防火管理実施義務対象物(消防法8条対象物)は5,856件である(平成25年3月31日現在)。(「1-19 防火管理者実施状況」参照。下記同様。)

そのうち、防火管理者の選任されている防火対象物が4,016件であり、防火管理者の選任率は68.6%(対前年-8.8%)であった。

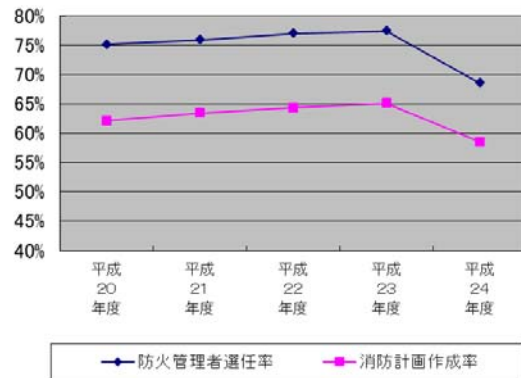
また、消防計画の作成率は58.5%(同-6.6%)であった。

防火対象物の区分ごとでみると、キャバレー等、待合・料理店、飲食店といった特定防火対象物(避難経路を熟知していない不特定多数の人が出入りする建物)や寄宿舍・共同住宅において防火管理者の選任等が行われていないものが多い。

(表1-18, 1-19参照)

■ 防火管理者選任率・消防計画作成率の推移

| | 20年度 | 21年度 | 22年度 | 23年度 | 24年度 |
|--------------|-------|-------|-------|-------|-------|
| 防火管理実施義務対象物数 | 5,139 | 5,138 | 5,180 | 5,130 | 5,856 |
| 防火管理者選任率 | 75.1% | 75.9% | 77.0% | 77.4% | 68.6% |
| 消防計画作成率 | 62.1% | 63.4% | 64.3% | 65.1% | 58.5% |



消防用設備

消防用設備の設置状況は、設置が必要な対象物数の少ないガス漏れ警報設備、避難設備（消防用水、排煙設備）等については、設置率100%を達成している。

しかし、設置が必要な防火対象物の多い屋内消火栓設備、非常警報設備をはじめ、消防用設備等の種類によっては依然として未設置の防火対象物が存在する。

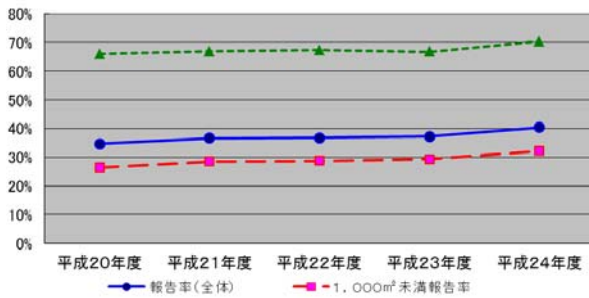
平成24年度の消防用設備の点検報告率は40.3%であり、1,000㎡未満、1,000㎡以上に分けるとそれぞれ32.2%、70.4%となっている。これは大規模な建物については消防機関が立入検査を行うなどして重点的に指導を行っていることにより生じた差と思われる。

過去5年間の状況を見ると、わずかに上昇しているものの、点検報告率は依然低い状態である。

区分別では、待合・料理店、寄宿舍・共同住宅、飲食店、複合用途、工場・作業場等の防火対象物は点検報告率が低い状況にある。

(表1-20~23参照)

■ 消防用設備の点検報告率の推移



立入検査

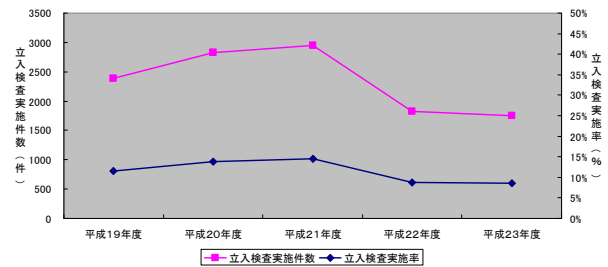
平成24年度の防火対象物への立入検査件数は3,988件であり、昨年度から2,237件増加した。これは、5月福山市ホテル火災、2月の長崎市グループホーム火災に係る緊急査察の実施と、米子市消防署における、査察チームの設置等による影響が大きく、その結果、過去5年間でみると、最も多かった。

しかし、検査実施率は全防火対象物数の19.4%と、依然低い水準にある。

立入検査を行った防火対象物を区分ごとにみると、グループホーム等が66.1%で最も多く、次いで旅館・ホテル等が57.9%で多かった。

(表1-24, 1-25参照)

■ 立入検査実施状況



1-1 月別火災発生件数

| | 出火件数 | | | | | | | 焼損棟数 | | | | り災世帯数 | | | | |
|-----|------|-----|----|----|----|-----|-----|------|----|----|-----|-------|-----|----|----|----|
| | 合計 | 建物 | 林野 | 車両 | 船舶 | 航空機 | その他 | 合計 | 全焼 | 半焼 | 部分焼 | ぼや | 合計 | 全損 | 半損 | 小損 |
| 1月 | 12 | 11 | 0 | 1 | 0 | 0 | 0 | 16 | 1 | 3 | 6 | 6 | 7 | 1 | 2 | 4 |
| 2月 | 14 | 14 | 0 | 0 | 0 | 0 | 0 | 16 | 2 | 2 | 5 | 7 | 11 | 3 | 1 | 7 |
| 3月 | 14 | 11 | 0 | 0 | 0 | 0 | 3 | 22 | 6 | 1 | 6 | 9 | 13 | 4 | 0 | 9 |
| 4月 | 39 | 22 | 2 | 2 | 0 | 0 | 13 | 34 | 15 | 1 | 11 | 7 | 15 | 4 | 1 | 10 |
| 5月 | 26 | 12 | 0 | 5 | 0 | 0 | 9 | 16 | 5 | 0 | 4 | 7 | 8 | 2 | 0 | 6 |
| 6月 | 15 | 8 | 1 | 2 | 0 | 0 | 4 | 9 | 2 | 1 | 2 | 4 | 4 | 0 | 1 | 3 |
| 7月 | 20 | 9 | 0 | 1 | 0 | 0 | 10 | 22 | 8 | 1 | 5 | 8 | 16 | 8 | 0 | 8 |
| 8月 | 38 | 9 | 4 | 1 | 0 | 0 | 24 | 19 | 8 | 1 | 8 | 2 | 4 | 0 | 0 | 4 |
| 9月 | 14 | 6 | 0 | 2 | 0 | 0 | 6 | 14 | 5 | 2 | 2 | 5 | 7 | 4 | 0 | 3 |
| 10月 | 13 | 8 | 0 | 1 | 0 | 0 | 4 | 9 | 1 | 1 | 2 | 5 | 4 | 1 | 0 | 3 |
| 11月 | 18 | 13 | 0 | 2 | 0 | 0 | 3 | 25 | 6 | 0 | 10 | 9 | 15 | 3 | 0 | 12 |
| 12月 | 15 | 13 | 0 | 1 | 0 | 0 | 1 | 16 | 3 | 0 | 5 | 8 | 9 | 3 | 0 | 6 |
| 合計 | 238 | 136 | 7 | 18 | 0 | 0 | 77 | 218 | 62 | 13 | 66 | 77 | 113 | 33 | 5 | 75 |

| り災 人員 | 死傷者数 | | 損害額(千円) | | | | | | | | | 焼 損 面 積 | | |
|----------|------|-----|---------|---------|----------|-----------|-----|-------|----|-----|-------|-------------------|-------------------|-----------|
| | 死者 | 負傷者 | 合計額 | 建物 | うち 建物 | うち 収容物 | 林野 | 車両 | 船舶 | 航空機 | その他 | 建 物 床面積 (㎡) | 建 物 表面積 (㎡) | 林野 (a) |
| 22 | 2 | 3 | 12,642 | 12,477 | 10,386 | 2,091 | 0 | 43 | 0 | 0 | 122 | 626 | 24 | 0 |
| 29 | 2 | 1 | 31,531 | 31,531 | 21,024 | 10,507 | 0 | 0 | 0 | 0 | 0 | 966 | 8 | 0 |
| 30 | 3 | 8 | 50,340 | 50,302 | 39,151 | 11,151 | 0 | 38 | 0 | 0 | 0 | 1,238 | 12 | 0 |
| 49 | 1 | 4 | 29,469 | 28,875 | 26,326 | 2,549 | 5 | 588 | 0 | 0 | 1 | 1,040 | 28 | 7 |
| 20 | 0 | 5 | 10,287 | 4,974 | 4,682 | 292 | 0 | 5,166 | 0 | 0 | 147 | 312 | 1 | 0 |
| 11 | 0 | 2 | 13,753 | 12,673 | 10,243 | 2,430 | 0 | 351 | 0 | 0 | 729 | 1,261 | 1 | 2 |
| 33 | 0 | 5 | 35,245 | 35,049 | 30,527 | 4,522 | 0 | 150 | 0 | 0 | 46 | 892 | 10 | 0 |
| 9 | 0 | 4 | 9,341 | 8,684 | 7,323 | 1,361 | 295 | 218 | 0 | 0 | 144 | 696 | 58 | 17 |
| 15 | 0 | 2 | 7,191 | 6,261 | 5,403 | 858 | 0 | 800 | 0 | 0 | 130 | 487 | 23 | 0 |
| 9 | 0 | 3 | 14,632 | 14,514 | 11,283 | 3,231 | 0 | 118 | 0 | 0 | 0 | 331 | 2 | 0 |
| 39 | 1 | 3 | 15,348 | 13,321 | 9,098 | 4,223 | 0 | 1,997 | 0 | 0 | 30 | 627 | 98 | 0 |
| 22 | 2 | 2 | 23,043 | 22,998 | 20,777 | 2,221 | 0 | 30 | 0 | 0 | 15 | 458 | 10 | 0 |
| 288 | 11 | 42 | 252,822 | 241,659 | 196,223 | 45,436 | 300 | 9,499 | 0 | 0 | 1,364 | 8,934 | 275 | 26 |

1-2 市町村別火災発生件数

| | 出火件数 | | | | | | | 焼損棟数 | | | | | り災世帯数 | | | | り災人員 | 死傷者数 | | 損害額(千円) | | | | | | | | | | | 焼損面積 | | |
|------|------|-----|----|----|----|-----|-----|------|----|----|-----|----|-------|----|----|----|------|------|-----|---------|---------|---------|--------|-----|-------|----|-----|-------|------------------------|------------------------|-------|--|--|
| | 合計 | 建物 | 林野 | 車両 | 船舶 | 航空機 | その他 | 合計 | 全焼 | 半焼 | 部分焼 | ぼや | 合計 | 全損 | 半損 | 小損 | | 死者 | 負傷者 | 合計額 | 建物 | うち建物 | うち収容物 | 林野 | 車両 | 船舶 | 航空機 | その他 | 建物床面積(m ²) | 建物表面積(m ²) | 林野(a) | | |
| 鳥取市 | 57 | 31 | 1 | 8 | 0 | 0 | 17 | 48 | 14 | 5 | 17 | 12 | 27 | 7 | 2 | 18 | 76 | 2 | 11 | 79,239 | 73,567 | 58,499 | 15,068 | 0 | 5,441 | 0 | 0 | 231 | 2,325 | 103 | 2 | | |
| 米子市 | 66 | 42 | 0 | 4 | 0 | 0 | 20 | 62 | 12 | 2 | 18 | 30 | 39 | 13 | 1 | 25 | 86 | 1 | 16 | 58,831 | 57,639 | 47,013 | 10,626 | 0 | 1,044 | 0 | 0 | 148 | 2,032 | 80 | 0 | | |
| 倉吉市 | 21 | 15 | 0 | 1 | 0 | 0 | 5 | 30 | 8 | 2 | 6 | 14 | 15 | 5 | 0 | 10 | 38 | 1 | 4 | 19,269 | 18,978 | 17,758 | 1,220 | 0 | 48 | 0 | 0 | 243 | 758 | 2 | 0 | | |
| 境港市 | 13 | 6 | 0 | 1 | 0 | 0 | 6 | 6 | 0 | 0 | 1 | 5 | 3 | 1 | 0 | 2 | 5 | 2 | 1 | 6,179 | 6,163 | 6,084 | 79 | 0 | 16 | 0 | 0 | 0 | 48 | 1 | 0 | | |
| 岩美町 | 7 | 2 | 0 | 0 | 0 | 0 | 5 | 4 | 1 | 0 | 3 | 0 | 3 | 1 | 0 | 2 | 10 | 0 | 0 | 1,734 | 1,734 | 1,713 | 21 | 0 | 0 | 0 | 0 | 0 | 129 | 2 | 0 | | |
| 若桜町 | 2 | 0 | 0 | 1 | 0 | 0 | 1 | 0 | 0 | 0 | 0 | 0 | 0 | 0 | 0 | 0 | 0 | 0 | 0 | 190 | 0 | 0 | 0 | 0 | 190 | 0 | 0 | 0 | 0 | 0 | 0 | | |
| 智頭町 | 4 | 3 | 0 | 0 | 0 | 0 | 1 | 4 | 1 | 0 | 2 | 1 | 1 | 0 | 0 | 1 | 1 | 1 | 1 | 1,694 | 1,687 | 1,297 | 390 | 0 | 0 | 0 | 0 | 7 | 101 | 0 | 0 | | |
| 八頭町 | 8 | 6 | 1 | 1 | 0 | 0 | 0 | 9 | 5 | 0 | 3 | 1 | 4 | 1 | 0 | 3 | 13 | 1 | 1 | 4,880 | 4,500 | 3,030 | 1,470 | 0 | 380 | 0 | 0 | 0 | 273 | 1 | 1 | | |
| 三朝町 | 2 | 1 | 0 | 0 | 0 | 0 | 1 | 2 | 2 | 0 | 0 | 0 | 1 | 1 | 0 | 0 | 4 | 0 | 2 | 41,846 | 41,846 | 32,190 | 9,656 | 0 | 0 | 0 | 0 | 0 | 611 | 0 | 0 | | |
| 湯梨浜町 | 6 | 3 | 0 | 0 | 0 | 0 | 3 | 6 | 2 | 1 | 3 | 0 | 2 | 1 | 0 | 1 | 6 | 0 | 0 | 2,919 | 2,919 | 1,809 | 1,110 | 0 | 0 | 0 | 0 | 0 | 170 | 22 | 0 | | |
| 琴浦町 | 6 | 6 | 0 | 0 | 0 | 0 | 0 | 12 | 4 | 2 | 1 | 5 | 3 | 0 | 1 | 2 | 13 | 0 | 1 | 2,949 | 2,949 | 2,680 | 269 | 0 | 0 | 0 | 0 | 0 | 121 | 1 | 0 | | |
| 北栄町 | 10 | 4 | 1 | 0 | 0 | 0 | 5 | 6 | 3 | 0 | 2 | 1 | 1 | 0 | 0 | 1 | 2 | 0 | 0 | 251 | 138 | 116 | 22 | 5 | 0 | 0 | 0 | 108 | 24 | 1 | 6 | | |
| 日吉津村 | 2 | 1 | 0 | 1 | 0 | 0 | 0 | 7 | 2 | 0 | 4 | 1 | 3 | 1 | 0 | 2 | 6 | 1 | 0 | 4,556 | 2,776 | 2,238 | 538 | 0 | 1,780 | 0 | 0 | 0 | 240 | 25 | 0 | | |
| 大山町 | 16 | 6 | 1 | 0 | 0 | 0 | 9 | 6 | 3 | 0 | 1 | 2 | 3 | 1 | 0 | 2 | 7 | 2 | 1 | 5,977 | 5,225 | 3,140 | 2,085 | 150 | 0 | 0 | 0 | 602 | 1,219 | 1 | 12 | | |
| 南部町 | 5 | 3 | 1 | 0 | 0 | 0 | 1 | 3 | 1 | 0 | 0 | 2 | 1 | 0 | 0 | 1 | 5 | 0 | 0 | 1,996 | 1,996 | 725 | 1,271 | 0 | 0 | 0 | 0 | 0 | 98 | 0 | 0 | | |
| 伯耆町 | 6 | 2 | 2 | 0 | 0 | 0 | 2 | 2 | 0 | 1 | 0 | 1 | 2 | 0 | 1 | 1 | 5 | 0 | 3 | 8,773 | 8,628 | 8,358 | 270 | 145 | 0 | 0 | 0 | 0 | 112 | 1 | 5 | | |
| 日南町 | 2 | 2 | 0 | 0 | 0 | 0 | 0 | 6 | 2 | 0 | 3 | 1 | 2 | 0 | 0 | 2 | 6 | 0 | 1 | 2,455 | 2,455 | 2,131 | 324 | 0 | 0 | 0 | 0 | 0 | 190 | 33 | 0 | | |
| 日野町 | 4 | 2 | 0 | 1 | 0 | 0 | 1 | 4 | 2 | 0 | 2 | 0 | 2 | 1 | 0 | 1 | 3 | 0 | 0 | 9,082 | 8,457 | 7,441 | 1,016 | 0 | 600 | 0 | 0 | 25 | 483 | 2 | 0 | | |
| 江府町 | 1 | 1 | 0 | 0 | 0 | 0 | 0 | 1 | 0 | 0 | 0 | 1 | 1 | 0 | 0 | 1 | 2 | 0 | 0 | 2 | 2 | 1 | 1 | 0 | 0 | 0 | 0 | 0 | 0 | 0 | 0 | | |
| 東部 | 78 | 42 | 2 | 10 | 0 | 0 | 24 | 65 | 21 | 5 | 25 | 14 | 35 | 9 | 2 | 24 | 100 | 4 | 13 | 87,737 | 81,488 | 64,539 | 16,949 | 0 | 6,011 | 0 | 0 | 238 | 2,828 | 106 | 3 | | |
| 中部 | 45 | 29 | 1 | 1 | 0 | 0 | 14 | 56 | 19 | 5 | 12 | 20 | 22 | 7 | 1 | 14 | 63 | 1 | 7 | 67,234 | 66,830 | 54,553 | 12,277 | 5 | 48 | 0 | 0 | 351 | 1,684 | 26 | 6 | | |
| 西部 | 115 | 65 | 4 | 7 | 0 | 0 | 39 | 97 | 22 | 3 | 29 | 43 | 56 | 17 | 2 | 37 | 125 | 6 | 22 | 97,851 | 93,341 | 77,131 | 16,210 | 295 | 3,440 | 0 | 0 | 775 | 4,422 | 143 | 17 | | |
| 合計 | 238 | 136 | 7 | 18 | 0 | 0 | 77 | 218 | 62 | 13 | 66 | 77 | 113 | 33 | 5 | 75 | 288 | 11 | 42 | 252,822 | 241,659 | 196,223 | 45,436 | 300 | 9,499 | 0 | 0 | 1,364 | 8,934 | 275 | 26 | | |

1-3 月別・市町村別火災発生状況

| | 1月 | | 2月 | | 3月 | | 4月 | | 5月 | | 6月 | | 7月 | | 8月 | | 9月 | | 10月 | | 11月 | | 12月 | | 合計 | | |
|------|----|-------------|----|-------------|----|-------------|----|-------------|----|-------------|----|-------------|----|-------------|----|-------------|----|-------------|-----|-------------|-----|-------------|-----|-------------|-----|-------------|-------|
| | 件数 | 損害額 (千円) | 件数 | 損害額 (千円) | 件数 | 損害額 (千円) | 件数 | 損害額 (千円) | 件数 | 損害額 (千円) | 件数 | 損害額 (千円) | 件数 | 損害額 (千円) | 件数 | 損害額 (千円) | 件数 | 損害額 (千円) | 件数 | 損害額 (千円) | 件数 | 損害額 (千円) | 件数 | 損害額 (千円) | 件数 | 損害額 (千円) | 件数 |
| 鳥取市 | 2 | 165 | 8 | 24,470 | 3 | 1,341 | 8 | 9,128 | 3 | 4,911 | 4 | 709 | 3 | 3,912 | 8 | 550 | 4 | 85 | 7 | 14,190 | 1 | 5,516 | 6 | 14,262 | 57 | 79,239 | |
| 米子市 | 4 | 1,969 | 3 | 7,021 | 4 | 1,875 | 10 | 1,308 | 7 | 4,228 | 6 | 882 | 5 | 30,951 | 7 | 2,370 | 5 | 3,983 | 2 | 440 | 10 | 1,277 | 3 | 2,527 | 66 | 58,831 | |
| 倉吉市 | 0 | 0 | 1 | 9 | 1 | 2,090 | 3 | 13,562 | 3 | 0 | 1 | 128 | 3 | 344 | 3 | 1,528 | 1 | 369 | 1 | 0 | 2 | 1,159 | 2 | 80 | 21 | 19,269 | |
| 境港市 | 1 | 0 | 0 | 0 | 0 | 0 | 0 | 0 | 2 | 0 | 1 | 0 | 3 | 1 | 2 | 0 | 0 | 0 | 1 | 1 | 1 | 16 | 2 | 6,161 | 13 | 6,179 | |
| 岩美町 | 0 | 0 | 0 | 0 | 0 | 0 | 3 | 1,734 | 0 | 0 | 0 | 0 | 1 | 0 | 2 | 0 | 1 | 0 | 0 | 0 | 0 | 0 | 0 | 0 | 7 | 1,734 | |
| 若桜町 | 0 | 0 | 0 | 0 | 0 | 0 | 1 | 0 | 0 | 0 | 0 | 0 | 0 | 0 | 0 | 0 | 1 | 190 | 0 | 0 | 0 | 0 | 0 | 0 | 2 | 190 | |
| 智頭町 | 0 | 0 | 0 | 0 | 1 | 494 | 0 | 0 | 1 | 0 | 0 | 0 | 0 | 0 | 1 | 1,200 | 0 | 0 | 1 | 0 | 0 | 0 | 0 | 0 | 4 | 1,694 | |
| 八頭町 | 0 | 0 | 1 | 29 | 1 | 2,682 | 3 | 1,105 | 2 | 180 | 0 | 0 | 0 | 0 | 1 | 884 | 0 | 0 | 0 | 0 | 0 | 0 | 0 | 0 | 8 | 4,880 | |
| 三朝町 | 0 | 0 | 0 | 0 | 1 | 41,846 | 1 | 0 | 0 | 0 | 0 | 0 | 0 | 0 | 0 | 0 | 0 | 0 | 0 | 0 | 0 | 0 | 0 | 0 | 2 | 41,846 | |
| 湯梨浜町 | 0 | 0 | 0 | 0 | 0 | 0 | 0 | 0 | 1 | 0 | 0 | 0 | 1 | 0 | 2 | 58 | 1 | 1,946 | 0 | 0 | 1 | 915 | 0 | 0 | 6 | 2,919 | |
| 琴浦町 | 2 | 2,728 | 0 | 0 | 1 | 3 | 2 | 217 | 0 | 0 | 0 | 0 | 0 | 0 | 0 | 0 | 0 | 0 | 0 | 0 | 0 | 0 | 0 | 1 | 1 | 6 | 2,949 |
| 北栄町 | 1 | 11 | 0 | 0 | 0 | 0 | 1 | 5 | 3 | 193 | 1 | 0 | 3 | 30 | 0 | 0 | 0 | 0 | 0 | 0 | 0 | 0 | 0 | 1 | 12 | 10 | 251 |
| 日吉津村 | 0 | 0 | 0 | 0 | 0 | 0 | 0 | 0 | 1 | 75 | 0 | 0 | 0 | 0 | 0 | 0 | 0 | 0 | 0 | 0 | 1 | 4,481 | 0 | 0 | 2 | 4,556 | |
| 大山町 | 0 | 0 | 0 | 0 | 1 | 6 | 4 | 2,410 | 1 | 0 | 1 | 3,409 | 0 | 0 | 7 | 151 | 0 | 0 | 1 | 1 | 1 | 0 | 0 | 0 | 16 | 5,977 | |
| 南部町 | 1 | 9 | 0 | 0 | 1 | 3 | 1 | 0 | 0 | 0 | 0 | 0 | 0 | 0 | 1 | 0 | 0 | 0 | 0 | 0 | 1 | 1,984 | 0 | 0 | 5 | 1,996 | |
| 伯耆町 | 0 | 0 | 0 | 0 | 0 | 0 | 2 | 0 | 1 | 3 | 1 | 8,625 | 0 | 0 | 2 | 145 | 0 | 0 | 0 | 0 | 0 | 0 | 0 | 0 | 6 | 8,773 | |
| 日南町 | 0 | 0 | 0 | 0 | 0 | 0 | 0 | 0 | 0 | 0 | 0 | 0 | 0 | 0 | 2 | 2,455 | 0 | 0 | 0 | 0 | 0 | 0 | 0 | 0 | 2 | 2,455 | |
| 日野町 | 1 | 7,760 | 0 | 0 | 0 | 0 | 0 | 0 | 1 | 697 | 0 | 0 | 1 | 7 | 0 | 0 | 1 | 618 | 0 | 0 | 0 | 0 | 0 | 0 | 4 | 9,082 | |
| 江府町 | 0 | 0 | 1 | 2 | 0 | 0 | 0 | 0 | 0 | 0 | 0 | 0 | 0 | 0 | 0 | 0 | 0 | 0 | 0 | 0 | 0 | 0 | 0 | 0 | 1 | 2 | |
| 東部 | 2 | 165 | 9 | 24,499 | 5 | 4,517 | 15 | 11,967 | 6 | 5,091 | 4 | 709 | 4 | 3,912 | 12 | 2,634 | 6 | 275 | 8 | 14,190 | 1 | 5,516 | 6 | 14,262 | 78 | 87,737 | |
| 中部 | 3 | 2,739 | 1 | 9 | 3 | 43,939 | 7 | 13,784 | 7 | 193 | 2 | 128 | 7 | 374 | 5 | 1,586 | 2 | 2,315 | 1 | 0 | 3 | 2,074 | 4 | 93 | 45 | 67,234 | |
| 西部 | 7 | 9,738 | 4 | 7,023 | 6 | 1,884 | 17 | 3,718 | 13 | 5,003 | 9 | 12,916 | 9 | 30,959 | 21 | 5,121 | 6 | 4,601 | 4 | 442 | 14 | 7,758 | 5 | 8,688 | 115 | 97,851 | |
| 合計 | 12 | 12,642 | 14 | 31,531 | 14 | 50,340 | 39 | 29,469 | 26 | 10,287 | 15 | 13,753 | 20 | 35,245 | 38 | 9,341 | 14 | 7,191 | 13 | 14,632 | 18 | 15,348 | 15 | 23,043 | 238 | 252,822 | |

1-4 出火原因別損害状況

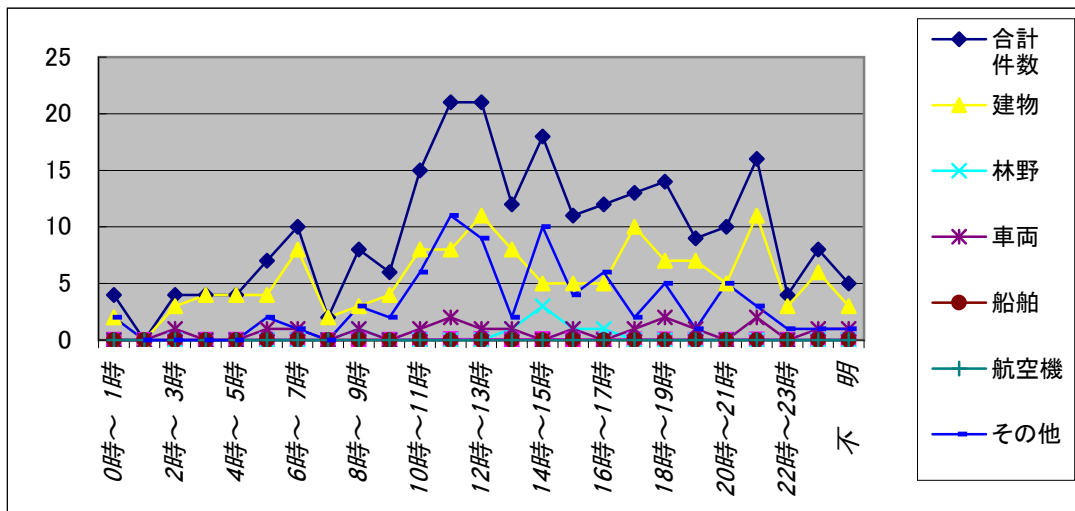
| | 計 | | 建物 | | 林野 | | 車両 | | 船舶 | | 航空機 | | その他 | | 焼損面積 | | り災世帯 |
|-----------|-----|---------|-----|---------|----|-----|----|-------|----|-----|-----|-----|-----|-----|--------|--------|------|
| | 件数 | 損害額 | 件数 | 損害額 | 件数 | 損害額 | 件数 | 損害額 | 件数 | 損害額 | 件数 | 損害額 | 件数 | 損害額 | 建物 (㎡) | 林野 (a) | |
| たばこ | 18 | 21,363 | 14 | 21,108 | 0 | 0 | 2 | 225 | 0 | 0 | 0 | 0 | 2 | 30 | 909 | 0 | 16 |
| こんろ | 15 | 16,030 | 15 | 16,030 | 0 | 0 | 0 | 0 | 0 | 0 | 0 | 0 | 0 | 0 | 253 | 0 | 13 |
| かまど | 0 | 0 | 0 | 0 | 0 | 0 | 0 | 0 | 0 | 0 | 0 | 0 | 0 | 0 | 0 | 0 | 0 |
| 風呂かまど | 3 | 169 | 3 | 169 | 0 | 0 | 0 | 0 | 0 | 0 | 0 | 0 | 0 | 0 | 2 | 0 | 3 |
| 炉 | 0 | 0 | 0 | 0 | 0 | 0 | 0 | 0 | 0 | 0 | 0 | 0 | 0 | 0 | 0 | 0 | 0 |
| 焼却炉 | 9 | 4,476 | 5 | 4,476 | 0 | 0 | 0 | 0 | 0 | 0 | 0 | 0 | 4 | 0 | 278 | 0 | 0 |
| ストーブ | 13 | 16,670 | 13 | 16,670 | 0 | 0 | 0 | 0 | 0 | 0 | 0 | 0 | 0 | 0 | 654 | 0 | 14 |
| こたつ | 0 | 0 | 0 | 0 | 0 | 0 | 0 | 0 | 0 | 0 | 0 | 0 | 0 | 0 | 0 | 0 | 0 |
| ボイラー | 0 | 0 | 0 | 0 | 0 | 0 | 0 | 0 | 0 | 0 | 0 | 0 | 0 | 0 | 0 | 0 | 0 |
| 煙突・煙道 | 1 | 1,033 | 1 | 1,033 | 0 | 0 | 0 | 0 | 0 | 0 | 0 | 0 | 0 | 0 | 56 | 0 | 1 |
| 排気管 | 6 | 2,554 | 1 | 1,984 | 1 | 150 | 3 | 420 | 0 | 0 | 0 | 0 | 1 | 0 | 98 | 12 | 0 |
| 電気機器 | 1 | 538 | 0 | 0 | 0 | 0 | 1 | 538 | 0 | 0 | 0 | 0 | 0 | 0 | 0 | 0 | 0 |
| 電気装置 | 2 | 389 | 1 | 373 | 0 | 0 | 1 | 16 | 0 | 0 | 0 | 0 | 0 | 0 | 0 | 0 | 0 |
| 電灯・電話等の配線 | 5 | 12,879 | 4 | 12,874 | 0 | 0 | 0 | 0 | 0 | 0 | 0 | 0 | 1 | 5 | 583 | 0 | 4 |
| 内燃機関 | 0 | 0 | 0 | 0 | 0 | 0 | 0 | 0 | 0 | 0 | 0 | 0 | 0 | 0 | 0 | 0 | 0 |
| 配線器具 | 4 | 14,567 | 4 | 14,567 | 0 | 0 | 0 | 0 | 0 | 0 | 0 | 0 | 0 | 0 | 119 | 0 | 2 |
| 火遊び | 5 | 1 | 1 | 1 | 0 | 0 | 0 | 0 | 0 | 0 | 0 | 0 | 4 | 0 | 0 | 0 | 0 |
| マッチ・ライター | 3 | 1,516 | 2 | 1,487 | 0 | 0 | 1 | 29 | 0 | 0 | 0 | 0 | 0 | 0 | 88 | 0 | 4 |
| たき火 | 22 | 154 | 4 | 149 | 1 | 5 | 0 | 0 | 0 | 0 | 0 | 0 | 17 | 0 | 44 | 6 | 0 |
| 溶接機・切断機 | 1 | 0 | 0 | 0 | 0 | 0 | 0 | 0 | 0 | 0 | 0 | 0 | 1 | 0 | 0 | 0 | 0 |
| 灯火 | 4 | 52,670 | 4 | 52,670 | 0 | 0 | 0 | 0 | 0 | 0 | 0 | 0 | 0 | 0 | 953 | 0 | 4 |
| 衝突の火花 | 0 | 0 | 0 | 0 | 0 | 0 | 0 | 0 | 0 | 0 | 0 | 0 | 0 | 0 | 0 | 0 | 0 |
| 取灰 | 2 | 36 | 1 | 36 | 1 | 0 | 0 | 0 | 0 | 0 | 0 | 0 | 0 | 0 | 0 | 1 | 0 |
| 火入れ | 17 | 5,779 | 4 | 5,520 | 3 | 145 | 0 | 0 | 0 | 0 | 0 | 0 | 10 | 114 | 420 | 7 | 3 |
| 放火 | 14 | 6,893 | 11 | 6,780 | 0 | 0 | 0 | 0 | 0 | 0 | 0 | 0 | 3 | 113 | 63 | 0 | 4 |
| 放火の疑い | 7 | 5,464 | 4 | 569 | 0 | 0 | 1 | 4,894 | 0 | 0 | 0 | 0 | 2 | 1 | 48 | 0 | 2 |
| その他 | 48 | 22,092 | 21 | 20,924 | 1 | 0 | 5 | 1,011 | 0 | 0 | 0 | 0 | 21 | 157 | 1,004 | 0 | 12 |
| 不明・調査中 | 38 | 67,549 | 23 | 66,913 | 0 | 0 | 4 | 500 | 0 | 0 | 0 | 0 | 11 | 136 | 3,362 | 0 | 31 |
| 合計 | 238 | 252,822 | 136 | 244,333 | 7 | 300 | 18 | 7,633 | 0 | 0 | 0 | 0 | 77 | 556 | 8,934 | 26 | 113 |

1-5 出火原因別損害状況

| | 平成18年 | | 平成19年 | | 平成20年 | | 平成21年 | | 平成22年 | | 平成23年 | | 平成24年 | |
|-----------|-------|---------|-------|---------|-------|---------|-------|---------|-------|---------|-------|---------|-------|---------|
| | 件数 | 損害額 | 件数 | 損害額 | 件数 | 損害額 | 件数 | 損害額 | 件数 | 損害額 | 件数 | 損害額 | 件数 | 損害額 |
| たばこ | 19 | 64,281 | 5 | 47,620 | 2 | 0 | 3 | 5 | 13 | 62,155 | 15 | 61,725 | 18 | 21,363 |
| こんろ | 31 | 32,986 | 35 | 104,350 | 21 | 63,727 | 16 | 17,536 | 20 | 19,646 | 8 | 4,841 | 15 | 16,030 |
| かまど | 1 | 268 | 2 | 1,027 | 1 | 2,293 | 0 | 0 | 0 | 0 | 2 | 1,788 | 0 | 0 |
| 風呂かまど | 6 | 39,895 | 1 | 1,794 | 2 | 3 | 1 | 3,965 | 2 | 436 | 4 | 4,216 | 3 | 169 |
| 炉 | 1 | 921 | 0 | 0 | 1 | 14 | 1 | 10 | 0 | 0 | 0 | 0 | 0 | 0 |
| 焼却炉 | 5 | 102 | 2 | 66 | 6 | 6,604 | 0 | 0 | 4 | 40 | 3 | 53 | 9 | 4,276 |
| ストーブ | 15 | 43,463 | 6 | 19,701 | 8 | 35,506 | 11 | 52,563 | 8 | 19,910 | 10 | 44,846 | 13 | 16,670 |
| こたつ | 0 | 0 | 1 | 5,753 | 0 | 0 | 1 | 2 | 0 | 0 | 0 | 0 | 0 | 0 |
| ボイラー | 1 | 16 | 0 | 0 | 1 | 6 | 0 | 0 | 1 | 28 | 4 | 2,272 | 0 | 0 |
| 煙突・煙道 | 3 | 23,150 | 2 | 503 | 3 | 1,784 | 2 | 82 | 1 | 1,270 | 2 | 10 | 1 | 1,033 |
| 排気管 | 4 | 2,698 | 4 | 829 | 1 | 166 | 3 | 626 | 1 | 75 | 4 | 9,666 | 6 | 377 |
| 電気機器 | 5 | 6,354 | 0 | 0 | 10 | 300 | 3 | 1,848 | 8 | 4,620 | 8 | 18,742 | 1 | 538 |
| 電気装置 | 3 | 1,797 | 8 | 5,966 | 3 | 1,342 | 2 | 3,061 | 1 | 439 | 3 | 2,798 | 2 | 389 |
| 電灯・電話等の配線 | 10 | 65,619 | 5 | 16,090 | 15 | 347,540 | 8 | 75,309 | 8 | 29,768 | 14 | 159,766 | 5 | 12,874 |
| 内燃機関 | 1 | 70 | 0 | 0 | 1 | 600 | 0 | 0 | 0 | 0 | 1 | 440 | 0 | 0 |
| 配線器具 | 6 | 76,232 | 13 | 34,995 | 7 | 128,059 | 3 | 34,380 | 3 | 11,251 | 6 | 27,790 | 4 | 14,567 |
| 火遊び | 8 | 13,206 | 10 | 14,521 | 15 | 2,181 | 7 | 10,201 | 4 | 4,773 | 7 | 4,052 | 5 | 1 |
| マッチ・ライター | 7 | 22,606 | 6 | 17,369 | 8 | 280 | 5 | 5,728 | 8 | 4,436 | 5 | 12,487 | 3 | 1,516 |
| たき火 | 18 | 4,361 | 35 | 6,622 | 24 | 5,759 | 30 | 781 | 31 | 2,878 | 25 | 1,476 | 22 | 154 |
| 溶接機・切断機 | 4 | 351 | 2 | 54 | 3 | 305 | 0 | 0 | 3 | 235 | 2 | 3,000 | 1 | 0 |
| 灯火 | 2 | 10,111 | 2 | 18,152 | 5 | 5,023 | 4 | 5,491 | 3 | 4,938 | 4 | 35,240 | 4 | 52,670 |
| 衝突の火花 | 1 | 473 | 1 | 0 | 1 | 18 | 0 | 0 | 0 | 0 | 0 | 0 | 0 | 0 |
| 取灰 | 2 | 6,551 | 2 | 124 | 2 | 997 | 4 | 5,807 | 0 | 0 | 0 | 0 | 2 | 36 |
| 火入れ | 8 | 37 | 16 | 2,885 | 8 | 2,904 | 12 | 547 | 13 | 197 | 13 | 142 | 17 | 5,665 |
| 放火 | 11 | 6,753 | 14 | 6,484 | 13 | 28,005 | 8 | 6,305 | 13 | 233 | 17 | 13,612 | 14 | 6,892 |
| 放火の疑い | 11 | 8,636 | 28 | 11,565 | 22 | 23,454 | 28 | 15,588 | 18 | 30,662 | 14 | 4,452 | 7 | 5,464 |
| その他 | 35 | 88,357 | 33 | 7,833 | 22 | 44,329 | 24 | 4,615 | 42 | 159,981 | 44 | 64,707 | 48 | 24,592 |
| 不明・調査中 | 46 | 253,278 | 39 | 99,241 | 38 | 232,012 | 47 | 171,517 | 39 | 122,519 | 39 | 226,261 | 38 | 67,546 |
| 合計 | 264 | 772,572 | 272 | 423,544 | 243 | 933,211 | 223 | 415,967 | 244 | 480,490 | 254 | 704,382 | 238 | 252,822 |

1-6 時間帯別火災状況

| | 合計 件数 | 構成比 (%) | 建物 | 林野 | 車両 | 船舶 | 航空機 | その他 | うち損 害額 1,000 万円以 上火災 | 損害額 | 構成比 (%) | 建物焼 損 床面積 (㎡) | 林野焼 損 面積 |
|---------|----------|------------|-----|----|----|----|-----|-----|----------------------------------|---------|------------|------------------------|----------------|
| 0時～1時 | 4 | 1.7% | 2 | 0 | 0 | 0 | 0 | 2 | 0 | 3,905 | 1.5% | 357 | 0 |
| 1時～2時 | 0 | 0.0% | 0 | 0 | 0 | 0 | 0 | 0 | 0 | 0 | 0.0% | 0 | 0 |
| 2時～3時 | 4 | 1.7% | 3 | 0 | 1 | 0 | 0 | 0 | 0 | 405 | 0.2% | 0 | 0 |
| 3時～4時 | 4 | 1.7% | 4 | 0 | 0 | 0 | 0 | 0 | 1 | 15,666 | 6.2% | 501 | 0 |
| 4時～5時 | 4 | 1.7% | 4 | 0 | 0 | 0 | 0 | 0 | 0 | 11,564 | 4.6% | 311 | 0 |
| 5時～6時 | 7 | 2.9% | 4 | 0 | 1 | 0 | 0 | 2 | 0 | 1,735 | 0.7% | 70 | 0 |
| 6時～7時 | 10 | 4.2% | 8 | 0 | 1 | 0 | 0 | 1 | 0 | 2,023 | 0.8% | 71 | 0 |
| 7時～8時 | 2 | 0.8% | 2 | 0 | 0 | 0 | 0 | 0 | 0 | 8,655 | 3.4% | 202 | 0 |
| 8時～9時 | 8 | 3.4% | 3 | 1 | 1 | 0 | 0 | 3 | 0 | 2,812 | 1.1% | 41 | 1 |
| 9時～10時 | 6 | 2.5% | 4 | 0 | 0 | 0 | 0 | 2 | 0 | 2,475 | 1.0% | 223 | 0 |
| 10時～11時 | 15 | 6.3% | 8 | 0 | 1 | 0 | 0 | 6 | 0 | 14,403 | 5.7% | 848 | 0 |
| 11時～12時 | 21 | 8.8% | 8 | 0 | 2 | 0 | 0 | 11 | 0 | 9,367 | 3.7% | 408 | 0 |
| 12時～13時 | 21 | 8.8% | 11 | 0 | 1 | 0 | 0 | 9 | 1 | 53,336 | 21.1% | 1,047 | 0 |
| 13時～14時 | 12 | 5.0% | 8 | 1 | 1 | 0 | 0 | 2 | 1 | 25,579 | 10.1% | 1,133 | 2 |
| 14時～15時 | 18 | 7.6% | 5 | 3 | 0 | 0 | 0 | 10 | 0 | 281 | 0.1% | 17 | 11 |
| 15時～16時 | 11 | 4.6% | 5 | 1 | 1 | 0 | 0 | 4 | 0 | 4,146 | 1.6% | 262 | 12 |
| 16時～17時 | 12 | 5.0% | 5 | 1 | 0 | 0 | 0 | 6 | 0 | 567 | 0.2% | 47 | 0 |
| 17時～18時 | 13 | 5.5% | 10 | 0 | 1 | 0 | 0 | 2 | 0 | 4,621 | 1.8% | 78 | 0 |
| 18時～19時 | 14 | 5.9% | 7 | 0 | 2 | 0 | 0 | 5 | 0 | 21,327 | 8.4% | 157 | 0 |
| 19時～20時 | 9 | 3.8% | 7 | 0 | 1 | 0 | 0 | 1 | 0 | 5,059 | 2.0% | 1,162 | 0 |
| 20時～21時 | 10 | 4.2% | 5 | 0 | 0 | 0 | 0 | 5 | 0 | 1,222 | 0.5% | 66 | 0 |
| 21時～22時 | 16 | 6.7% | 11 | 0 | 2 | 0 | 0 | 3 | 1 | 47,464 | 18.8% | 1,285 | 0 |
| 22時～23時 | 4 | 1.7% | 3 | 0 | 0 | 0 | 0 | 1 | 0 | 4,204 | 1.7% | 211 | 0 |
| 23時～24時 | 8 | 3.4% | 6 | 0 | 1 | 0 | 0 | 1 | 0 | 11,861 | 4.7% | 437 | 0 |
| 不明 | 5 | 2.1% | 3 | 0 | 1 | 0 | 0 | 1 | 0 | 145 | 0.1% | 0 | 0 |
| 合計 | 238 | 100.0% | 136 | 7 | 18 | 0 | 0 | 77 | 4 | 252,822 | 100.0% | 8,934 | 26 |



1-7 全火災の損害額段階別出火件数

| 損害額(千円) | 計 | 建物 | 林野 | 車両 | 船舶 | 航空機 | その他 |
|----------|-----|-----|----|----|----|-----|-----|
| 100未満 | 157 | 69 | 5 | 9 | 0 | 0 | 74 |
| 500未満 | 28 | 17 | 2 | 6 | 0 | 0 | 3 |
| 1,000未満 | 10 | 8 | 0 | 2 | 0 | 0 | 0 |
| 5,000未満 | 29 | 28 | 0 | 1 | 0 | 0 | 0 |
| 10,000未満 | 10 | 10 | 0 | 0 | 0 | 0 | 0 |
| 20,000未満 | 2 | 2 | 0 | 0 | 0 | 0 | 0 |
| 30,000未満 | 0 | 0 | 0 | 0 | 0 | 0 | 0 |
| 50,000未満 | 2 | 2 | 0 | 0 | 0 | 0 | 0 |
| 50,000以上 | 0 | 0 | 0 | 0 | 0 | 0 | 0 |
| 合計 | 238 | 136 | 7 | 18 | 0 | 0 | 77 |

1-8 初期消火器具使用状況

| 区分 | 合計 | | 火災鎮圧に主として効果があったもの | | 火災鎮圧に効果がなかったもの | |
|-------------------|------|---------|-------------------|---------|----------------|---------|
| | 出火件数 | 損害額(千円) | 出火件数 | 損害額(千円) | 出火件数 | 損害額(千円) |
| 初期消火なし | 82 | 173,923 | 0 | 0 | 82 | 173,923 |
| 水バケツ | 8 | 505 | 3 | 7 | 5 | 498 |
| 水槽 | 0 | 0 | 0 | 0 | 0 | 0 |
| 乾燥砂 | 0 | 0 | 0 | 0 | 0 | 0 |
| 膨張ひる石又は膨張真珠岩 | 0 | 0 | 0 | 0 | 0 | 0 |
| 水消火器 | 0 | 0 | 0 | 0 | 0 | 0 |
| 酸アルカリ消火器 | 0 | 0 | 0 | 0 | 0 | 0 |
| 強化液消火器 | 1 | 1,341 | 1 | 1,341 | 0 | 0 |
| 泡消火器 | 0 | 0 | 0 | 0 | 0 | 0 |
| 二酸化炭素消火器 | 0 | 0 | 0 | 0 | 0 | 0 |
| 粉末消火器 | 34 | 13,783 | 14 | 12,824 | 20 | 959 |
| ハロゲン化物消火器 | 0 | 0 | 0 | 0 | 0 | 0 |
| 屋内消火栓設備 | 0 | 0 | 0 | 0 | 0 | 0 |
| スプリンクラー設備 | 0 | 0 | 0 | 0 | 0 | 0 |
| 水噴霧消火設備 | 0 | 0 | 0 | 0 | 0 | 0 |
| 二酸化炭素消火設備 | 0 | 0 | 0 | 0 | 0 | 0 |
| ハロゲン化物消火設備 | 0 | 0 | 0 | 0 | 0 | 0 |
| 粉末消火設備 | 0 | 0 | 0 | 0 | 0 | 0 |
| 屋外消火栓設備 | 0 | 0 | 0 | 0 | 0 | 0 |
| 動力消防ポンプ設備 | 0 | 0 | 0 | 0 | 0 | 0 |
| 水道、浴槽、汲み置き等の水をかけた | 73 | 45,140 | 39 | 40,660 | 34 | 4,480 |
| 寝具、衣類等をかけた | 10 | 129 | 4 | 34 | 6 | 95 |
| もみ消した | 2 | 0 | 2 | 0 | 0 | 0 |
| その他 | 28 | 18,001 | 17 | 16,959 | 11 | 1,042 |
| 合計 | 238 | 252,822 | 80 | 71,825 | 158 | 180,997 |

1-9 覚知方法別火災発生状況

| 区 分 | 出火件数 | 損害額(千円) |
|-------------|------|---------|
| 火災報知専用番号 | 179 | 224,508 |
| うち固定電話 | 106 | 122,127 |
| うち携帯電話 | 73 | 102,381 |
| 加 入 電 話 | 18 | 20,920 |
| うち固定電話 | 8 | 14,605 |
| うち携帯電話 | 10 | 6,315 |
| 警 察 電 話 | 7 | 5,365 |
| 駆 け 付 け 通 報 | 0 | 0 |
| 事 後 通 知 | 30 | 580 |
| そ の 他 | 4 | 1,449 |
| 合 計 | 238 | 252,822 |

1-10 天気別火災発生状況

| 区 分 | 出火件数 | 損害額(千円) | 件数割合 |
|-------|------|---------|------|
| 快 晴 | 14 | 2,677 | 6% |
| 晴 れ | 108 | 94,481 | 45% |
| 曇 り | 83 | 86,037 | 35% |
| 霧 雨 | 1 | 8,655 | 0% |
| 雨 | 27 | 28,848 | 11% |
| 豪 雨 | 0 | 0 | 0% |
| 雪 | 5 | 32,124 | 2% |
| み ぞ れ | 0 | 0 | 0% |
| そ の 他 | 0 | 0 | 0% |
| 合 計 | 238 | 252,822 | 100% |

1-11 火災による死者の発生状況 その1

| 出火日時 | 出火場所 | 火災種別 | 出火原因 | 死者の発生した建物等 | | | | | | |
|---------------|------|------|--------------|------------|--------|------------|---------------|----------------------------|------|--------------|
| | | | | 用途 | 構造及び階数 | 延面積 (㎡) | 出火階及び 出火箇所 | 最寄の消防機関 からの距離 (100m) | 焼損程度 | 焼損床面積 (㎡) |
| 1/20 17:10 | 米子市 | 建物 | 不明 | 共同住宅 | 建築物2階 | 499 | 2階居室 | 23 | 部分焼 | 1 |
| 2/1 23:40 | 鳥取市 | 建物 | 不明 | 住宅 | 木造2階 | 274 | 1階廊下 | 65 | 全焼 | 274 |
| 2/3 3:40 | 鳥取市 | 建物 | 電気こたつ | 住宅 | 木造2階 | 204 | 1階居室 | 25 | 全焼 | 204 |
| 3/5 0:43 | 倉吉市 | 建物 | その他の移動可燃性電熱器 | 住宅 | 木造2階 | 228 | 2階居室 | 52 | 全焼 | 228 |
| 3/15 22:10 | 八頭町 | 建物 | ストーブ | 住宅 | 木造2階 | 148 | 1階居室 | 49 | 部分焼 | 32 |
| 3/29 23:50 | 智頭町 | 建物 | マッチ | 住宅 | 木造2階 | 228 | 1階居室 | 4 | 全焼 | 228 |
| 4/26 21:39 | 大山町 | 建物 | 灯火 | 住宅 | 木造2階 | 140 | 1階居室 | 85 | 全焼 | 140 |
| 8/不明 不明 | 大山町 | その他 | ライター | その他 | - | - | その他 | 80 | - | - |
| 11/25 4:45 | 日吉津村 | 建物 | たばこ | 工場 | 建築物1階 | 126 | 1階居室 | 38 | 全焼 | 126 |
| 12/18 4:26 | 境港市 | 建物 | マッチ・ライター | 共同住宅 | 建築物2階 | 584 | 2階居室 | 6 | 部分焼 | 48 |

1-12 損害額1,000万円以上の火災(4件) その1

| 出火日 | 出火時刻～鎮火時刻 | | 火災種別 | 出火場所 | 火元の用途 | 焼損棟数 | | | | り災世帯数 | | |
|-------|-----------|-------------|------|------|-------|------|----|-----|----|-------|----|----|
| | | | | | | 全焼 | 半焼 | 部分焼 | ぼや | 全損 | 半損 | 小損 |
| 2月3日 | 3:40 | 2月3日 4:54 | 建物 | 鳥取市 | 住宅 | 1 | | | | 1 | | |
| 3月9日 | 12:25 | 3月9日 14:57 | 建物 | 三朝町 | 寺社 | 2 | | | | 1 | | |
| 4月14日 | 13:55 | 4月14日 14:37 | 建物 | 倉吉市 | 住宅 | 2 | | | | 1 | | |
| 7月15日 | 21:00 | 7月16日 1:47 | 建物 | 米子市 | 工場 | 3 | | 3 | 3 | 7 | | 3 |

1-11 火災による死者の発生状況 その2

| 出火日時 | 死者の数の内訳 | | | 出火時死者のいた場所 | 死者の発生した場所 | 死者の生じた理由 | 死因 | 出火者 |
|---------------|------------|------------|------------|--------------|--------------|----------|------------|----------|
| | 死者の性別及び年齢 | 災害時要援護者の該当 | | | | | | |
| 1/20 17:10 | 50歳 | 男 | 傷病無 | 屋内居室 | 屋内居室 | 放火自殺 | 自殺 | 本人 |
| 2/1 23:40 | 49歳 | 女 | 傷病有 | 廊下 | 廊下 | 不明 | 火傷 | 不明 |
| 2/3 3:40 | 69歳 | 男 | 不明 | 屋内居室 | 屋内居室 | 不明 | その他 | 不明 |
| 3/5 0:43 | 71歳 | 男 | 傷病有 | 屋内居室 | 屋内居室 | 逃げ遅れ | 一酸化炭素中毒・窒息 | 本人 |
| 3/15 22:10 | 56歳 | 男 | 不明 | 屋内居室 | 屋内居室 | 逃げ遅れ | 不明 | 本人 |
| 3/29 23:50 | 89歳 | 男 | 傷病有 | 屋内居室 | 屋内居室 | 逃げ切れず | 一酸化炭素中毒・窒息 | 本人 |
| 4/26 21:39 | 44歳 | 男 | 傷病無 | 屋内居室 | 屋内台所 | 逃げ切れず | 火傷 | 他人 |
| 8/不明 不明 | 22歳 | 男 | 不明 | その他 | その他 | 放火自殺 | 自殺 | 本人 |
| 11/25 4:45 | 62歳 | 男 | 不明 | 屋内居室 | 屋内居室 | 不明 | 不明 | 本人 |
| 12/18 4:26 | 26歳 22歳 | 男 女 | 傷病無 傷病無 | 屋内居室 屋内居室 | 屋内居室 屋内居室 | 不明 不明 | 火傷 火傷 | 不明 不明 |

1-12 損害額1,000万円以上の火災(4件) その2

| 出火日 | り災人員 | 死傷者 | | 焼損床面積 (㎡) | 焼損表面積 (㎡) | 出火原因 (発火源) | 天気 | 相対湿度 (%) |
|-------|------|-----|-----|-----------|-----------|------------|----|----------|
| | | 死者 | 負傷者 | | | | | |
| 2月3日 | 2 | 1 | 1 | 204 | | こたつ | 雪 | 97 |
| 3月9日 | 4 | | 2 | 611 | | 灯火 | 曇 | 72 |
| 4月14日 | 1 | | | 78 | | こんろ | 晴 | 73 |
| 7月15日 | 23 | | 2 | 753 | 7 | 不明 | 晴 | 62 |

1-13 主要火災記録

(建物焼損面積2,000㎡以上又は林野損傷面積1,000ha以上)

| 発生年月日 | 出火場所及び名称・業態 | | 損害額 | 焼損棟数 | | | 焼損面積 (㎡) | 死者 | 負傷者 | 出火原因 |
|-----------|---------------|------------------|---------|------|----|-----|-------------|----|-----|-----------|
| | | | | 全焼 | 半焼 | 部分焼 | | | | |
| S34.5.5 | 東伯町法万 | 農家住宅 | 35,000 | 55 | | | 2,551 | | | かまどの火の粉 |
| S34.7.22 | 米子市米原 | 木工所 機械工場 | 22,157 | 1 | 7 | 2 | 2,028 | | 2 | 不明 |
| S35.4.24 | 八東町南 | 農家住宅 | 25,000 | 55 | 2 | 1 | 4,800 | | 2 | マッチの不始末 |
| S35.8.7 | 東伯町赤碕 | 木綿製造工場 | 20,956 | 40 | 4 | | 2,714 | | 4 | 不明 |
| S36.4.4 | 三朝町小河内 | 山林 | 218,500 | | | | 1,310ha | | | 火入れの火の粉 |
| S37.3.11 | 名和町御来屋 | 酒造工場 | 11,795 | 19 | 2 | | 2,122 | | | 石炭ストーブの加熱 |
| S40.4.17 | 東伯町下伊勢 | 浦安小学校 | 26,000 | 5 | | | 3,536 | | | かまど |
| S40.5.13 | 岸本町丸山 | 農家作業所 | 32,280 | 37 | 1 | 1 | 2,745 | | | 火あそび |
| S44.4.11 | 溝口町荘 | 専用住宅 | 2,288 | 6 | | | 2,130 | | | マッチ |
| S44.6.4 | 名和町御来屋 | 家具製造工場 | 91,603 | 7 | 2 | 2 | 2,066 | | | 不明 |
| S44.11.23 | 岩美町 福部村湯山 | 旅館 | 200,000 | 2 | | | 2,840 | | | 電気火花 |
| S46.2.14 | 羽合町下浅津 | 本堂 | 26,540 | 1 | | | 5,214 | | | 不明 |
| S46.7.19 | 鳥取市 吉方温泉町 | 倉庫 | 21,736 | 8 | 2 | 12 | 3,833 | | 1 | 溶解金属 |
| S46.10.19 | 鳥取市 (鳥取駅前) | 商店街 | 272,703 | 32 | | 5 | 6,124 | | 2 | 不明 |
| S47.3.2 | 赤碕町赤碕 | 選果場 | 148,779 | 1 | | | 5,100 | | | 溶接機 |
| S52.3.20 | 鳥取市立川町 | 工場 | 586,463 | 1 | | | 7,847 | | 3 | 不明 |
| S58.6.4 | 米子市錦町 | 製材工場 作業場 | 47,801 | 9 | 1 | 5 | 2,502 | | 2 | 〃 |
| S59.2.18 | 岩美町浦富 | 浦富小学校 | 61,300 | 3 | | | 3,037 | | | 〃 |
| S60.8.10 | 北条町 田井沖浜 | 倉庫 | 24,747 | 6 | | 1 | 4,090 | | | 〃 |
| H22.1.24 | 境港市昭和町 | 特別管理産業 廃棄物処理業 | 12,506 | | | | 3,021 | | 1 | 屋内配線 |

1-14 年別無火災市町村別一覧表

| | 鳥取市 | 米子市 | 倉吉市 | 境港市 | 岩美町 | 若桜町 | 智頭町 | 八頭町 | 三朝町 | 北栄町 | 湯梨浜町 | 琴浦町 | 日吉津村 | 大山町 | 南部町 | 伯耆町 | 日南町 | 日野町 | 江府町 | 合計 | |
|-------|-----|-----|-----|-----|-----|-----|-----|-----|-----|-----|------|-----|------|-----|-----|-----|-----|-----|-----|----|----|
| 昭和45年 | | | | | | | | | ○ | | | | | | | | | | | | 1 |
| 46年 | | | | | | | | | ○ | | | | ○ | | | | | | | | 2 |
| 47年 | | | | | | | | | | | | | ○ | | | | | | | | 1 |
| 48年 | | | | | | | | | | | | | ○ | | | | | | | | 1 |
| 49年 | | | | | | | | | | | | | ○ | | | | | | | | 1 |
| 50年 | | | | | | ○ | ○ | | | | | | ○ | | ○ | | | | | | 4 |
| 51年 | | | | | | | | | | | | | ○ | | | | | | | | 1 |
| 52年 | | | | | | | | | | | | | ○ | | | | | | | | 1 |
| 53年 | | | | | | ○ | | | | | | | | | | | | | | | 1 |
| 54年 | | | | | | | | | | | | | ○ | | | | | | | | 1 |
| 55年 | | | | | | | | | | | | | | | | | | | | | 0 |
| 56年 | | | | | | | | | | | | | | | | | | | | | 0 |
| 57年 | | | | | | | | | | | | | | | | | | | | | 0 |
| 58年 | | | | | | ○ | | | | | | | | | | | | | | | 1 |
| 59年 | | | | | | | | | | | | | | | | | | | | | 0 |
| 60年 | | | | | | | | | | | | | | | | | | | | | 0 |
| 61年 | | | | | | | | | | | | | | | | | | | | | 0 |
| 62年 | | | | | | | | | | | | | | | | | | | | | 0 |
| 63年 | | | | | | | | | | | | | | | | | | | | | 0 |
| 平成元年 | | | | | | | | | | | | | | | | | | | | | 0 |
| 2年 | | | | | | | | | ○ | | | | | | | | | | | | 1 |
| 3年 | | | | | | | | | | | | | | | | | | ○ | ○ | | 2 |
| 4年 | | | | | | ○ | | | | | | | ○ | | | | | | | | 2 |
| 5年 | | | | | | | | | | | | | | | | | | | ○ | | 1 |
| 6年 | | | | | | | | | | | | | | | | | | | | | 0 |
| 7年 | | | | | | | | | | | | | | | | | | | ○ | | 1 |
| 8年 | | | | | | | | | | | | | | | | | | | | | 0 |
| 9年 | | | | | | | | | ○ | | | | | | | | | | | | 1 |
| 10年 | | | | | | | | | | | | | | | | | | | | | 0 |
| 11年 | | | | | | | | | | | | | | | | | | | | | 0 |
| 12年 | | | | | | | | | | | | | ○ | | | | | | | ○ | 2 |
| 13年 | | | | | | | | | | | | | | | | | | | | | 0 |
| 14年 | | | | | | | | | | | | | | | | | | | | | 0 |
| 15年 | | | | | | ○ | | | | | | | | | | | | | | | 1 |
| 16年 | | | | | | | | | | | | ○ | | | | | | | | | 1 |
| 17年 | | | | | | | | | | | | | | | | | | | | | 0 |
| 18年 | | | | | | | | | | | | | | | | | | | | ○ | 1 |
| 19年 | | | | | | ○ | | | | | | | ○ | | | | | | | | 2 |
| 20年 | | | | | | ○ | | | | | | | ○ | | | | | ○ | | | 3 |
| 21年 | | | | | | | | | | | | | ○ | | | | | ○ | | | 2 |
| 22年 | | | | | | | | | | | | | | | | | ○ | | | | 1 |
| 23年 | | | | | | | | | | | | | | | | | | | | | 0 |
| 24年 | | | | | | | | | | | | | | | | | | | | | 0 |
| 合計 | 0 | 0 | 0 | 0 | 0 | 7 | 1 | 0 | 4 | 0 | 0 | 1 | 13 | 0 | 1 | 0 | 1 | 3 | 5 | | 36 |

※ 合併後の市町村については、合併前の市町村が全て無火災であった場合のみ無火災市町村として計上している。

1-15 年別火災統計

| | 出火件数 | | | | 死傷者数 | | 合計 | |
|------|------|-----|----|----|------|----|----|-----------|
| | 火災件数 | 建物 | 林野 | 車両 | その他 | 死者 | | 負傷者 |
| 32 | 205 | 176 | 18 | | 8 | 4 | 20 | 66,255 |
| 33 | 233 | 202 | 9 | | 12 | 4 | 68 | 119,602 |
| 34 | 253 | 218 | 14 | 12 | 6 | 1 | 18 | 138,166 |
| 35 | 237 | 208 | 12 | 4 | 12 | 1 | 29 | 168,424 |
| 36 | 273 | 232 | 15 | 15 | 9 | 5 | 35 | 351,296 |
| 37 | 301 | 254 | 18 | 19 | 8 | 0 | 18 | 158,406 |
| 38 | 282 | 237 | 14 | 21 | 8 | 7 | 21 | 114,387 |
| 39 | 258 | 210 | 13 | 18 | 14 | 5 | 29 | 181,452 |
| 40 | 265 | 220 | 20 | 14 | 11 | 3 | 41 | 265,762 |
| 41 | 252 | 213 | 23 | 8 | 7 | 9 | 40 | 203,785 |
| 42 | 296 | 231 | 32 | 15 | 17 | 7 | 60 | 361,050 |
| 43 | 262 | 207 | 33 | 14 | 7 | 10 | 32 | 316,866 |
| 44 | 286 | 221 | 31 | 18 | 10 | 6 | 45 | 223,531 |
| 45 | 269 | 217 | 23 | 16 | 11 | 6 | 48 | 548,980 |
| 46 | 314 | 240 | 38 | 9 | 26 | 7 | 56 | 728,006 |
| 47 | 314 | 248 | 27 | 16 | 21 | 8 | 31 | 587,913 |
| 48 | 372 | 244 | 66 | 19 | 41 | 14 | 40 | 587,710 |
| 49 | 355 | 233 | 48 | 10 | 60 | 6 | 55 | 518,997 |
| 50 | 323 | 240 | 23 | 11 | 47 | 13 | 52 | 736,765 |
| 51 | 302 | 212 | 32 | 6 | 48 | 12 | 34 | 505,418 |
| 52 | 322 | 239 | 30 | 8 | 41 | 13 | 41 | 1,022,742 |
| 53 | 439 | 248 | 59 | 2 | 116 | 14 | 45 | 467,811 |
| 54 | 390 | 242 | 55 | 11 | 80 | 12 | 32 | 507,477 |
| 55 | 339 | 224 | 41 | 22 | 51 | 12 | 44 | 565,137 |
| 56 | 322 | 224 | 22 | 22 | 54 | 15 | 57 | 660,010 |
| 57 | 321 | 217 | 44 | 13 | 47 | 13 | 37 | 698,764 |
| 58 | 286 | 187 | 32 | 9 | 54 | 13 | 43 | 468,774 |
| 59 | 331 | 217 | 35 | 17 | 51 | 12 | 34 | 564,317 |
| 60 | 311 | 209 | 48 | 11 | 38 | 6 | 31 | 640,613 |
| 61 | 275 | 189 | 25 | 0 | 46 | 13 | 48 | 397,057 |
| 62 | 291 | 213 | 36 | 19 | 22 | 13 | 35 | 797,619 |
| 63 | 254 | 192 | 12 | 26 | 23 | 16 | 54 | 636,426 |
| 平成元年 | 229 | 184 | 9 | 16 | 17 | 13 | 41 | 482,065 |
| 2 | 236 | 179 | 14 | 19 | 24 | 15 | 45 | 570,966 |
| 3 | 225 | 181 | 5 | 16 | 20 | 12 | 34 | 740,419 |
| 4 | 225 | 173 | 10 | 21 | 20 | 11 | 31 | 886,490 |
| 5 | 231 | 172 | 9 | 28 | 22 | 11 | 27 | 776,470 |
| 6 | 312 | 196 | 38 | 24 | 54 | 17 | 40 | 772,844 |
| 7 | 338 | 206 | 26 | 34 | 69 | 14 | 26 | 605,801 |
| 8 | 365 | 182 | 36 | 37 | 110 | 15 | 53 | 638,444 |
| 9 | 314 | 178 | 19 | 34 | 82 | 11 | 38 | 594,949 |
| 10 | 304 | 181 | 14 | 24 | 84 | 10 | 31 | 528,637 |
| 11 | 279 | 177 | 10 | 29 | 61 | 12 | 32 | 676,355 |
| 12 | 298 | 160 | 16 | 32 | 89 | 10 | 46 | 467,831 |
| 13 | 296 | 163 | 23 | 36 | 73 | 12 | 33 | 613,137 |
| 14 | 320 | 176 | 23 | 37 | 83 | 19 | 48 | 436,913 |
| 15 | 264 | 160 | 12 | 29 | 63 | 20 | 42 | 565,119 |
| 16 | 260 | 148 | 18 | 23 | 71 | 7 | 34 | 455,045 |
| 17 | 270 | 167 | 12 | 28 | 62 | 19 | 39 | 625,477 |
| 18 | 264 | 189 | 9 | 29 | 36 | 13 | 58 | 772,572 |
| 19 | 287 | 156 | 21 | 28 | 81 | 17 | 32 | 423,544 |
| 20 | 259 | 165 | 10 | 29 | 55 | 14 | 31 | 953,844 |
| 21 | 229 | 129 | 16 | 16 | 68 | 4 | 38 | 420,017 |
| 22 | 244 | 141 | 10 | 16 | 76 | 11 | 42 | 480,490 |
| 23 | 254 | 143 | 17 | 32 | 62 | 12 | 34 | 704,382 |
| 24 | 238 | 136 | 7 | 18 | 77 | 11 | 42 | 252,822 |

| 損害額 | | | | | | | 出火率 | |
|-----------|--------|--------|--------|-----|--------|-----|-----|-----|
| 建物 | 林野 | 車両 | 船舶 | 航空機 | その他 | 爆発 | 本県 | 全国 |
| 64,473 | 280 | 0 | 0 | 0 | 1,502 | 0 | | |
| 112,441 | 202 | 0 | 0 | 0 | 6,959 | 0 | | |
| 136,184 | 748 | 867 | 4 | 0 | 363 | 0 | | |
| 167,579 | 323 | 360 | 4 | 0 | 162 | 0 | | |
| 128,116 | 202 | 867 | 50 | 0 | 75 | 0 | | |
| 155,084 | 2,052 | 197 | 641 | 0 | 432 | 0 | | |
| 112,888 | 993 | 379 | 2 | 0 | 125 | 0 | | |
| 176,620 | 1,079 | 1,600 | 336 | 0 | 1,817 | 0 | | |
| 264,604 | 1,395 | 420 | 0 | 0 | 333 | 0 | | |
| 201,299 | 1,491 | 441 | 500 | 0 | 54 | 0 | | |
| 355,305 | 2,523 | 2,813 | 300 | 0 | 109 | 0 | | |
| 313,980 | 1,863 | 842 | 50 | 0 | 131 | 0 | 4.5 | 5.3 |
| 215,401 | 6,221 | 1,320 | 271 | 0 | 318 | 0 | 4.9 | 5.5 |
| 543,724 | 1,061 | 2,576 | 1,350 | 0 | 269 | 0 | 3.8 | 6.2 |
| 719,094 | 7,058 | 2,226 | 660 | 0 | 968 | 0 | 5.4 | 6.0 |
| 582,972 | 1,657 | 2,767 | 42 | 0 | 475 | 0 | 5.4 | 5.5 |
| 566,705 | 11,016 | 1,190 | 5,178 | 0 | 2,621 | 0 | 6.4 | 6.8 |
| 493,969 | 10,214 | 1,741 | 11,500 | 0 | 1,573 | 0 | 6.1 | 6.2 |
| 733,589 | 860 | 2,178 | 50 | 0 | 88 | 0 | 5.5 | 5.6 |
| 501,418 | 1,433 | 495 | 773 | 0 | 1,299 | 0 | 5.1 | 5.6 |
| 1,013,618 | 1,997 | 2,285 | 1,757 | 0 | 3,085 | 0 | 5.4 | 5.7 |
| 435,187 | 6,753 | 3,819 | 210 | 0 | 21,812 | 0 | 7.3 | 6.2 |
| 494,317 | 2,937 | 3,024 | 928 | 0 | 6,271 | 0 | 6.5 | 5.5 |
| 540,841 | 12,357 | 5,014 | 270 | 0 | 6,655 | 0 | 5.6 | 5.1 |
| 650,156 | 237 | 4,964 | 0 | 0 | 4,653 | 0 | 5.3 | 5.2 |
| 692,023 | 1,243 | 1,112 | 0 | 0 | 4,381 | 0 | 5.3 | 5.1 |
| 444,585 | 2,259 | 19,645 | 1,045 | 0 | 1,236 | 0 | 4.7 | 5.0 |
| 556,639 | 2,274 | 2,035 | 2,112 | 0 | 1,257 | 0 | 5.4 | 5.3 |
| 634,274 | 2,507 | 1,455 | 1,539 | 0 | 838 | 0 | 5.0 | 5.0 |
| 392,008 | 1,833 | 2,443 | 0 | 0 | 773 | 0 | 4.4 | 5.2 |
| 772,510 | 13,459 | 9,729 | 20 | 0 | 1,801 | 0 | 4.7 | 4.8 |
| 618,411 | 410 | 13,768 | 7 | 0 | 3,830 | 0 | 4.1 | 4.9 |
| 475,425 | 921 | 3,626 | 1,336 | 0 | 757 | 0 | 3.7 | 4.6 |
| 563,206 | 432 | 4,038 | 30 | 0 | 3,260 | 0 | 3.8 | 4.6 |
| 678,931 | 653 | 4,540 | 52,956 | 0 | 3,339 | 0 | 3.6 | 4.4 |
| 864,220 | 539 | 16,049 | 107 | 0 | 5,578 | 0 | 3.6 | 4.4 |
| 767,592 | 40 | 5,688 | 0 | 0 | 3,150 | 0 | 3.7 | 4.6 |
| 740,020 | 18,573 | 11,889 | 0 | 0 | 2,362 | 0 | 5.0 | 5.1 |
| 403,855 | 3,575 | 10,479 | 514 | 0 | 6,136 | 0 | 5.5 | 5.0 |
| 618,041 | 1,215 | 14,706 | 0 | 0 | 1,210 | 0 | 5.9 | 5.1 |
| 572,725 | 294 | 20,810 | 54 | 0 | 1,066 | 0 | 5.1 | 4.9 |
| 496,807 | 692 | 27,742 | 1,174 | 0 | 2,222 | 0 | 4.9 | 4.3 |
| 644,539 | 23,281 | 6,015 | 718 | 0 | 1,802 | 0 | 4.5 | 4.7 |
| 435,469 | 2,611 | 18,561 | 4,000 | 0 | 1,374 | 0 | 4.9 | 5.0 |
| 576,921 | 6,109 | 24,640 | 4,500 | 0 | 967 | 0 | 4.8 | 5.0 |
| 417,159 | 1,682 | 12,962 | 3,229 | 0 | 1,879 | 0 | 5.2 | 5.0 |
| 552,466 | 156 | 5,428 | 0 | 0 | 6,807 | 0 | 4.3 | 4.4 |
| 440,153 | 678 | 8,244 | 0 | 0 | 5,744 | 226 | 4.2 | 4.8 |
| 606,524 | 618 | 16,243 | 200 | 0 | 1,892 | 0 | 4.4 | 4.5 |
| 760,202 | 319 | 9,985 | 105 | 0 | 1,664 | 297 | 4.3 | 4.2 |
| 411,911 | 1,627 | 6,470 | 174 | 0 | 3,362 | 0 | 4.7 | 4.3 |
| 918,794 | 56 | 32,373 | 0 | 0 | 2,607 | 14 | 4.3 | 4.1 |
| 414,329 | 359 | 4,027 | 0 | 0 | 1,227 | 75 | 3.8 | 4.0 |
| 472,939 | 25 | 6,094 | 15 | 0 | 1,417 | 0 | 4.1 | 3.7 |
| 682,330 | 2,900 | 14,911 | 0 | 0 | 4,224 | 17 | 4.3 | 4.0 |
| 241,659 | 2,900 | 300 | 9,499 | 0 | 1,364 | 0 | 4.0 | 3.5 |

1-16 防火対象物数の推移

| 防火対象物の区分 | | 平成 20 年度 | 平成 21 年度 | 平成 22 年度 | 平成 23 年度 | 平成 24 年度 | 平成24年度 － 平成20年度 | 増減率 | |
|----------|---|------------------|----------------|----------------|----------------|----------------|-----------------------|------|------|
| 1 | イ | 劇場・映画館 | 44 | 44 | 49 | 49 | 55 | 11 | 25% |
| | ロ | 公会堂・集会場 | 457 | 456 | 445 | 428 | 419 | -38 | -8% |
| 2 | イ | キャバレー等 | 4 | 4 | 4 | 3 | 4 | 0 | 0% |
| | ロ | 遊技場 | 66 | 66 | 69 | 64 | 64 | -2 | -3% |
| | ハ | 性風俗関連 | | | | | | | |
| | ニ | カラオケボックス等 | 11 | 12 | 13 | 14 | 15 | 4 | 36% |
| 3 | イ | 待合・料理店 | 16 | 15 | 14 | 11 | 10 | -6 | -38% |
| | ロ | 飲食店 | 408 | 419 | 422 | 420 | 417 | 9 | 2% |
| 4 | | 百貨店・店舗等 | 1,005 | 1,011 | 1,040 | 1,026 | 1,027 | 22 | 2% |
| 5 | イ | 旅館・ホテル等 | 595 | 538 | 524 | 486 | 470 | -125 | -21% |
| | ロ | 寄宿舍・共同住宅 | 4,547 | 4,590 | 4,651 | 4,652 | 4,625 | 78 | 2% |
| 6 | イ | 病院・診療所 | 458 | 454 | 465 | 458 | 457 | -1 | 0% |
| | ロ | グループホーム等 | 623 | 167 | 167 | 182 | 192 | 125 | 24% |
| | ハ | 社会福祉施設・保育所等 | — | 440 | 516 | 525 | 556 | | |
| | ニ | 幼稚園等 | 77 | 73 | 72 | 69 | 67 | -10 | -13% |
| 7 | | 学校 | 891 | 889 | 901 | 898 | 889 | -2 | 0% |
| 8 | | 図書館等 | 67 | 65 | 69 | 69 | 66 | -1 | -1% |
| 9 | イ | 蒸気風呂・熱気浴場 | 18 | 18 | 18 | 17 | 17 | -1 | -6% |
| | ロ | 公衆浴場 | 27 | 27 | 28 | 30 | 31 | 4 | 15% |
| 10 | | 停車場 | 12 | 14 | 14 | 12 | 12 | 0 | 0% |
| 11 | | 神社・寺院等 | 427 | 431 | 437 | 437 | 442 | 15 | 4% |
| 12 | イ | 工場・作業場 | 3,276 | 3,188 | 3,216 | 3,142 | 3,107 | -169 | -5% |
| | ロ | 映画・テレビスタジオ | 0 | 0 | 0 | 0 | 0 | 0 | 0% |
| 13 | イ | 駐車場 | 387 | 387 | 397 | 395 | 395 | 8 | 2% |
| | ロ | 航空機格納庫 | 7 | 7 | 7 | 7 | 7 | 0 | 0% |
| 14 | | 倉庫 | 2,364 | 2,327 | 2,389 | 2,373 | 2,312 | -52 | -2% |
| 15 | | 事務所 | 2,873 | 2,883 | 2,954 | 2,965 | 3,044 | 171 | 6% |
| 16 | イ | 複合用途(特定) | 1,321 | 1,371 | 1,392 | 1,382 | 1,385 | 64 | 5% |
| | ロ | 複合用途(非特定) | 356 | 374 | 385 | 384 | 408 | 52 | 15% |
| 16の2 | | 地下街 | | | | | | | |
| 16の3 | | 準地下街 | | | | | | | |
| 17 | | 文化財 | 70 | 71 | 76 | 76 | 85 | 15 | 21% |
| 18 | | 延長50メートル以上のアーケード | 18 | 18 | 18 | 18 | 18 | 0 | 0% |
| 19 | | 市町村の指定する山林 | | | | | | | |
| 20 | | 総務省令で定める舟車 | | | | | | | |
| 合計 | | | 20,425 | 20,359 | 20,752 | 20,592 | 20,596 | 171 | 1% |

※消防法施行令の一部改正による用途区分の変更について

- カラオケボックス等は(2)項ロから新たに追加された(2)項ニに変更された。(平成20年10月1日施行)
- 老人福祉施設・保育園等の(6)項ロが二つに分類され、グループホーム等は(6)項ロ、社会福祉施設・保育園等は(6)項ハに変更された。幼稚園等は(6)項ハから新たに追加された(6)項ニに変更された。(平成21年4月1日施行)

1-17 市町村別防火対象物数

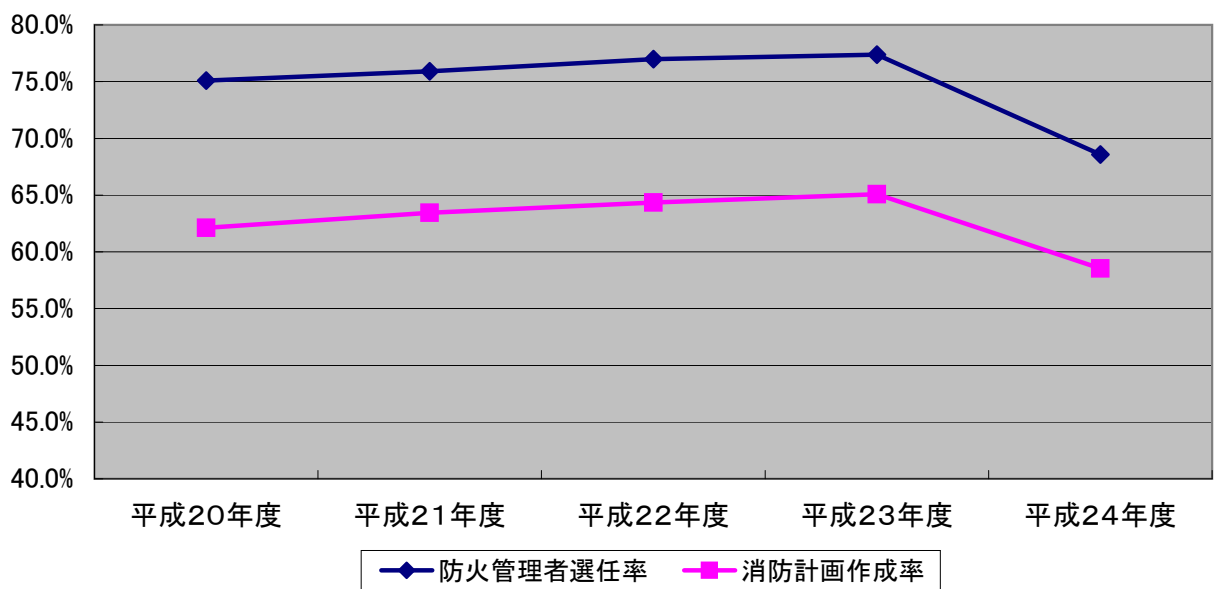
| | | 1 | | 2 | | | | 3 | | 4 | 5 | | 6 | | | | 7 | 8 |
|------|--------|--------------------|-------------|--------|-----|-------|-----------|------------|-----|-------------|------|-------------|------------|----------|-----------------|------|-----|------|
| | | イ | ロ | イ | ロ | ハ | ニ | イ | ロ | | イ | ロ | イ | ロ | ハ | ニ | | |
| | | 映画館・ 劇場・ 集会場 | 公会堂・ 集会場 | キャバレー等 | 遊技場 | 性風俗関連 | カラオケボックス等 | 待合・ 料理店 | 飲食店 | 百貨店・ 店舗等 | ホテル等 | 旅館・ 共同住宅 | 診療所・ 病院 | グループホーム等 | 社会福祉施設・ 保育所等 | 幼稚園等 | 学校 | 図書館等 |
| 鳥取市 | 7,423 | 18 | 103 | 0 | 27 | 0 | 4 | 8 | 147 | 380 | 118 | 2,130 | 169 | 53 | 165 | 26 | 295 | 18 |
| 米子市 | 5,031 | 8 | 55 | 1 | 17 | 0 | 6 | 1 | 126 | 281 | 83 | 1,624 | 149 | 46 | 119 | 21 | 208 | 8 |
| 倉吉市 | 2,139 | 2 | 57 | 2 | 10 | 0 | 4 | 0 | 50 | 119 | 28 | 396 | 55 | 27 | 70 | 13 | 115 | 2 |
| 境港市 | 1,108 | 4 | 12 | 0 | 6 | 0 | 0 | 0 | 21 | 56 | 5 | 179 | 19 | 16 | 25 | 3 | 48 | 4 |
| 岩美町 | 290 | 1 | 11 | 0 | 0 | 0 | 0 | 0 | 1 | 12 | 31 | 9 | 2 | 4 | 10 | 0 | 11 | 4 |
| 若桜町 | 156 | 5 | 0 | 0 | 0 | 0 | 0 | 1 | 1 | 2 | 6 | 5 | 3 | 1 | 4 | 0 | 5 | 4 |
| 智頭町 | 255 | 1 | 11 | 0 | 0 | 0 | 0 | 0 | 1 | 8 | 3 | 9 | 2 | 0 | 7 | 0 | 22 | 0 |
| 八頭町 | 436 | 1 | 15 | 0 | 0 | 0 | 0 | 0 | 3 | 26 | 6 | 21 | 11 | 4 | 25 | 0 | 32 | 1 |
| 三朝町 | 231 | 0 | 8 | 0 | 0 | 0 | 0 | 0 | 5 | 9 | 39 | 26 | 4 | 4 | 7 | 0 | 8 | 2 |
| 湯梨浜町 | 523 | 3 | 42 | 0 | 1 | 0 | 0 | 0 | 6 | 25 | 27 | 78 | 6 | 9 | 20 | 2 | 13 | 5 |
| 琴浦町 | 890 | 2 | 22 | 1 | 2 | 0 | 1 | 0 | 11 | 26 | 5 | 41 | 13 | 5 | 20 | 1 | 26 | 0 |
| 北栄町 | 520 | 2 | 18 | 0 | 0 | 0 | 0 | 0 | 5 | 17 | 3 | 22 | 3 | 3 | 20 | 1 | 20 | 3 |
| 日吉津村 | 105 | 1 | 1 | 0 | 0 | 0 | 0 | 0 | 5 | 6 | 2 | 25 | 5 | 3 | 6 | 0 | 4 | 1 |
| 大山町 | 499 | 4 | 24 | 0 | 0 | 0 | 0 | 0 | 13 | 18 | 60 | 23 | 6 | 5 | 20 | 0 | 26 | 3 |
| 南部町 | 216 | 0 | 14 | 0 | 0 | 0 | 0 | 0 | 2 | 13 | 1 | 3 | 2 | 4 | 12 | 0 | 10 | 6 |
| 伯耆町 | 311 | 2 | 10 | 0 | 1 | 0 | 0 | 0 | 8 | 17 | 39 | 17 | 6 | 5 | 11 | 0 | 17 | 3 |
| 日南町 | 241 | 0 | 11 | 0 | 0 | 0 | 0 | 0 | 3 | 4 | 7 | 3 | 1 | 1 | 9 | 0 | 5 | 1 |
| 日野町 | 135 | 0 | 4 | 0 | 0 | 0 | 0 | 0 | 6 | 5 | 2 | 11 | 1 | 2 | 4 | 0 | 18 | 1 |
| 江府町 | 87 | 1 | 1 | 0 | 0 | 0 | 0 | 0 | 3 | 3 | 5 | 3 | 0 | 0 | 2 | 0 | 6 | 0 |
| 東部 | 8,560 | 26 | 140 | 0 | 27 | 0 | 4 | 9 | 153 | 428 | 164 | 2,174 | 187 | 62 | 211 | 26 | 365 | 27 |
| 中部 | 4,303 | 9 | 147 | 3 | 13 | 0 | 5 | 0 | 77 | 196 | 102 | 563 | 81 | 48 | 137 | 17 | 182 | 12 |
| 西部 | 7,733 | 20 | 132 | 1 | 24 | 0 | 6 | 1 | 187 | 403 | 204 | 1,888 | 189 | 82 | 208 | 24 | 342 | 27 |
| 県計 | 20,596 | 55 | 419 | 4 | 64 | 0 | 15 | 10 | 417 | 1,027 | 470 | 4,625 | 457 | 192 | 556 | 67 | 889 | 66 |

(平成25.4.1現在)

| 9 | | 10 | 11 | 12 | | 13 | | 14 | 15 | 16 | | 16の2 | 16の3 | 17 | 18 | 19 | 20 |
|---------------|------|-----|--------|--------|----------------|-----|--------|-------|-------|--------------|---------------|------|------|-----|--------------------------|-----------------|----------------|
| イ | ロ | | | イ | ロ | イ | ロ | | | イ | ロ | | | | | | |
| 蒸気風呂・ 熱気浴場 | 公衆浴場 | 停車場 | 神社・寺院等 | 工場・作業場 | 映画・テレビス タジオ | 駐車場 | 航空機格納庫 | 倉庫 | 事務所 | 複合用途 (特定) | 複合用途 (非特定) | 地下街 | 準地下街 | 文化財 | 延長50メートル 以上のアー ケード | 市町村長の 指定する山林 | 総務省令で 定める舟車 |
| 0 | 15 | 4 | 148 | 1,039 | 0 | 122 | 1 | 653 | 917 | 673 | 171 | 0 | 0 | 12 | 7 | 0 | 0 |
| 15 | 4 | 3 | 75 | 574 | 0 | 80 | 0 | 525 | 594 | 303 | 95 | 0 | 0 | 6 | 4 | 0 | |
| 0 | 2 | 0 | 49 | 342 | 0 | 59 | 0 | 301 | 270 | 109 | 53 | 0 | 0 | 4 | 0 | 0 | 0 |
| 0 | 3 | 2 | 16 | 232 | 0 | 5 | 6 | 231 | 134 | 57 | 15 | 0 | 0 | 2 | 7 | 0 | 0 |
| 0 | 1 | 0 | 12 | 61 | 0 | 7 | 0 | 38 | 53 | 20 | 1 | 0 | 0 | 1 | 0 | 0 | 0 |
| 0 | 1 | 0 | 5 | 37 | 0 | 7 | 0 | 23 | 24 | 14 | 4 | 0 | 0 | 4 | 0 | 0 | 0 |
| 0 | 0 | 0 | 11 | 90 | 0 | 4 | 0 | 19 | 31 | 17 | 7 | 0 | 0 | 12 | 0 | 0 | 0 |
| 0 | 1 | 0 | 12 | 102 | 0 | 16 | 0 | 43 | 78 | 31 | 5 | 0 | 0 | 3 | 0 | 0 | 0 |
| 1 | 2 | 0 | 5 | 31 | 0 | 8 | 0 | 22 | 22 | 12 | 5 | 0 | 0 | 11 | 0 | 0 | 0 |
| 0 | 2 | 1 | 13 | 82 | 0 | 12 | 0 | 56 | 71 | 24 | 15 | 0 | 0 | 10 | 0 | 0 | 0 |
| 0 | 0 | 2 | 18 | 137 | 0 | 21 | 0 | 140 | 347 | 33 | 13 | 0 | 0 | 3 | 0 | 0 | 0 |
| 0 | 0 | 0 | 11 | 115 | 0 | 19 | 0 | 113 | 119 | 14 | 12 | 0 | 0 | 0 | 0 | 0 | 0 |
| 1 | 0 | 0 | 2 | 22 | 0 | 2 | 0 | 4 | 13 | 2 | 0 | 0 | 0 | 0 | 0 | 0 | 0 |
| 0 | 0 | 0 | 19 | 79 | 0 | 9 | 0 | 47 | 101 | 23 | 4 | 0 | 0 | 15 | 0 | 0 | 0 |
| 0 | 0 | 0 | 11 | 49 | 0 | 3 | 0 | 26 | 46 | 12 | 1 | 0 | 0 | 1 | 0 | 0 | 0 |
| 0 | 0 | 0 | 11 | 46 | 0 | 7 | 0 | 21 | 69 | 18 | 3 | 0 | 0 | 0 | 0 | 0 | 0 |
| 0 | 0 | 0 | 14 | 23 | 0 | 8 | 0 | 33 | 112 | 5 | 1 | 0 | 0 | 0 | 0 | 0 | 0 |
| 0 | 0 | 0 | 8 | 27 | 0 | 4 | 0 | 7 | 24 | 9 | 1 | 0 | 0 | 1 | 0 | 0 | 0 |
| 0 | 0 | 0 | 2 | 19 | 0 | 2 | 0 | 10 | 19 | 9 | 2 | 0 | 0 | 0 | 0 | 0 | 0 |
| 0 | 18 | 4 | 188 | 1,329 | 0 | 156 | 1 | 776 | 1,103 | 755 | 188 | 0 | 0 | 32 | 7 | 0 | 0 |
| 1 | 6 | 3 | 96 | 707 | 0 | 119 | 0 | 632 | 829 | 192 | 98 | 0 | 0 | 28 | 0 | 0 | 0 |
| 16 | 7 | 5 | 158 | 1,071 | 0 | 120 | 6 | 904 | 1,112 | 438 | 122 | 0 | 0 | 25 | 11 | 0 | 0 |
| 17 | 31 | 12 | 442 | 3,107 | 0 | 395 | 7 | 2,312 | 3,044 | 1,385 | 408 | 0 | 0 | 85 | 18 | 0 | 0 |

1-18 防火管理者等選任率推移

| | 平成20年度 | 平成21年度 | 平成22年度 | 平成23年度 | 平成24年度 |
|--------------|--------|--------|--------|--------|--------|
| 防火管理実施義務対象物数 | 5,139 | 5,138 | 5,180 | 5,130 | 5,856 |
| 防火管理者選任済対象物 | 3,858 | 3,900 | 3,987 | 3,970 | 4,016 |
| 防火管理者選任率 | 75.1% | 75.9% | 77.0% | 77.4% | 68.6% |
| 消防計画作成済対象物数 | 3,192 | 3,260 | 3,333 | 3,339 | 3,428 |
| 消防計画作成率 | 62.1% | 63.4% | 64.3% | 65.1% | 58.5% |

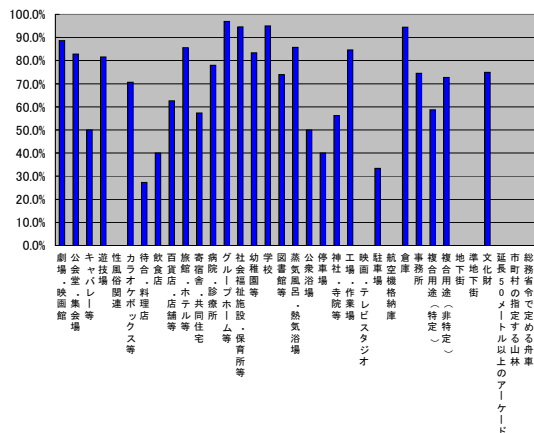


1-19 防火管理実施状況

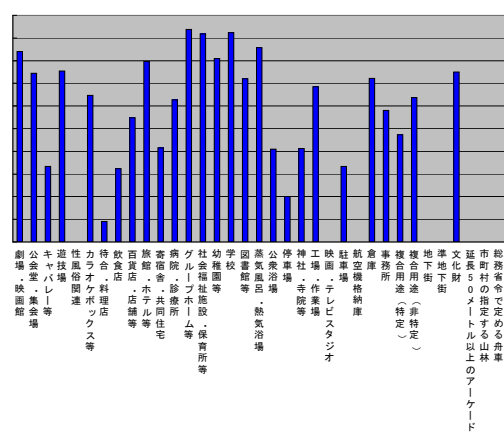
(平成25.4.1現在)

| 防火対象物の区分 | 防火管理 実施義務 対象物数 | 防火管理 責任者選 任済対象 物数 | 選任率 | 消防計 画作成 済対象 物数 | 届出率 | 共同防火管理実施状況 | | | | |
|---------------------|----------------------|----------------------------|-------|-------------------------|-------|------------|----------|--------------------------------------|----------|------|
| | | | | | | 防火対 象物数 | うち 高層 | 議 事 届 出 対 象 物 数 | うち 高層 | 届出率 |
| 1 イ 劇場・映画館 | 44 | 39 | 88.6% | 37 | 84.1% | 0 | 0 | 0 | 0 | |
| ロ 公会堂・集会場 | 349 | 289 | 82.8% | 260 | 74.5% | 0 | 0 | 0 | 0 | |
| 2 イ キャバレー等 | 6 | 3 | 50.0% | 2 | 33.3% | 0 | 0 | 0 | 0 | |
| ロ 遊技場 | 65 | 53 | 81.5% | 49 | 75.4% | 0 | 0 | 0 | 0 | |
| ハ 性風俗関連 | 0 | 0 | | 0 | | 0 | 0 | 0 | 0 | |
| ニ カラオケボックス等 | 17 | 12 | 70.6% | 11 | 64.7% | 0 | 0 | 0 | 0 | |
| 3 イ 待合・料理店 | 11 | 3 | 27.3% | 1 | 9.1% | 0 | 0 | 0 | 0 | |
| ロ 飲食店 | 633 | 253 | 40.0% | 205 | 32.4% | 4 | 0 | 3 | 0 | 75% |
| 4 百貨店・店舗等 | 740 | 463 | 62.6% | 406 | 54.9% | 0 | 0 | 0 | 0 | |
| 5 イ 旅館・ホテル等 | 325 | 278 | 85.5% | 259 | 79.7% | 0 | 0 | 0 | 0 | |
| ロ 寄宿舎・共同住宅 | 426 | 244 | 57.3% | 177 | 41.5% | 1 | 0 | 0 | 0 | 0% |
| 6 イ 病院・診療所 | 145 | 113 | 77.9% | 91 | 62.8% | 1 | 0 | 1 | 0 | |
| ロ グループホーム等 | 130 | 126 | 96.9% | 122 | 93.8% | 0 | 0 | 0 | 0 | |
| ハ 社会福祉施設・保育所等 | 315 | 298 | 94.6% | 289 | 91.7% | 2 | 0 | 1 | 0 | 50% |
| ニ 幼稚園等 | 42 | 35 | 83.3% | 34 | 81.0% | 0 | 0 | 0 | 0 | |
| 7 学校 | 262 | 249 | 95.0% | 242 | 92.4% | 1 | 0 | 0 | 0 | 0% |
| 8 図書館等 | 50 | 37 | 74.0% | 36 | 72.0% | 0 | 0 | 0 | 0 | |
| 9 イ 蒸気風呂・熱気浴場 | 7 | 6 | 85.7% | 6 | 85.7% | 0 | 0 | 0 | 0 | |
| ロ 公衆浴場 | 22 | 11 | 50.0% | 9 | 40.9% | 0 | 0 | 0 | 0 | |
| 10 駐車場 | 5 | 2 | 40.0% | 1 | 20.0% | 0 | 0 | 0 | 0 | |
| 11 神社・寺院等 | 279 | 157 | 56.3% | 115 | 41.2% | 0 | 0 | 0 | 0 | |
| 12 イ 工場・作業場 | 254 | 215 | 84.6% | 174 | 68.5% | 2 | 0 | 0 | 0 | 0% |
| ロ 映画・テレビスタジオ | 0 | 0 | 0.0% | 0 | 0.0% | 0 | 0 | 0 | 0 | |
| 13 イ 駐車場 | 3 | 1 | 33.3% | 1 | 33.3% | 0 | 0 | 0 | 0 | |
| ロ 航空機格納庫 | 0 | 0 | 0.0% | 0 | 0.0% | 0 | 0 | 0 | 0 | |
| 14 倉庫 | 18 | 17 | 94.4% | 13 | 72.2% | 0 | 0 | 0 | 0 | |
| 15 事務所 | 617 | 460 | 74.6% | 358 | 58.0% | 3 | 0 | 1 | 0 | 33% |
| 16 イ 複合用途(特定) | 1010 | 593 | 58.7% | 478 | 47.3% | 13 | 1 | 10 | 1 | 77% |
| ロ 複合用途(非特定) | 77 | 56 | 72.7% | 49 | 63.6% | 1 | 0 | 1 | 0 | 100% |
| 16の2 地下街 | 0 | 0 | 0.0% | 0 | 0.0% | 0 | 0 | 0 | 0 | |
| 16の3 準地下街 | 0 | 0 | 0.0% | 0 | 0.0% | 0 | 0 | 0 | 0 | |
| 17 文化財 | 4 | 3 | 75.0% | 3 | 75.0% | 0 | 0 | 0 | 0 | |
| 18 延長50メートル以上のアーケード | 0 | 0 | 0.0% | 0 | 0.0% | 0 | 0 | 0 | 0 | |
| 19 市町村の指定する山林 | 0 | 0 | 0.0% | 0 | 0.0% | 0 | 0 | 0 | 0 | |
| 20 総務省令で定める舟車 | 0 | 0 | 0.0% | 0 | 0.0% | 0 | 0 | 0 | 0 | |
| 合計 | 5,856 | 4,016 | 68.6% | 3,428 | 58.5% | 28 | 1 | 17 | 1 | 61% |

防火管理者選任率



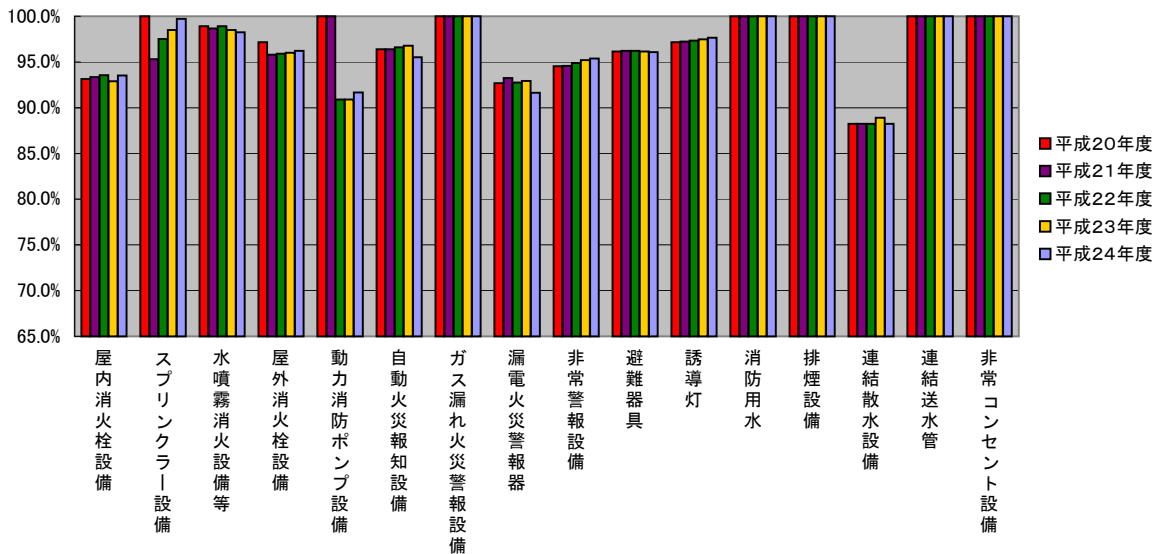
消防計画作成済率



1-20 消防用設備等設置状況年別推移

| 消防用設備等の種類 | | 平成20年度 | 平成21年度 | 平成22年度 | 平成23年度 | 平成24年度 | |
|------------|-----------|------------|--------|--------|--------|--------|--------|
| 消防の用に供する設備 | 消火設備 | 屋内消火栓設備 | 93.1% | 93.3% | 93.6% | 92.9% | 93.5% |
| | | スプリンクラー設備 | 100.0% | 95.3% | 97.5% | 98.5% | 99.7% |
| | | 水噴霧消火設備等 | 98.9% | 98.7% | 98.9% | 98.5% | 98.2% |
| | | 屋外消火栓設備 | 97.2% | 95.8% | 95.9% | 96.0% | 96.2% |
| | | 動力消防ポンプ設備 | 100.0% | 100.0% | 90.9% | 90.9% | 91.7% |
| | 警報設備 | 自動火災報知設備 | 96.4% | 96.4% | 96.6% | 96.8% | 95.5% |
| | | ガス漏れ火災警報設備 | 100.0% | 100.0% | 100.0% | 100.0% | 100.0% |
| | | 漏電火災警報器 | 92.7% | 93.3% | 92.8% | 92.9% | 91.6% |
| | | 非常警報設備 | 94.5% | 94.6% | 94.9% | 95.2% | 95.4% |
| | | 避難器具 | 96.2% | 96.2% | 96.2% | 96.2% | 96.1% |
| | 避難設備 | 誘導灯 | 97.2% | 97.2% | 97.4% | 97.5% | 97.6% |
| | | 消防用水 | 100.0% | 100.0% | 100.0% | 100.0% | 100.0% |
| | | 排煙設備 | 100.0% | 100.0% | 100.0% | 100.0% | 100.0% |
| 消防用水 | 連結散水設備 | 88.2% | 88.2% | 88.2% | 88.9% | 88.2% | |
| 消火活動上必要な施設 | 連結送水管 | 100.0% | 100.0% | 100.0% | 100.0% | 100.0% | |
| | 非常コンセント設備 | 100.0% | 100.0% | 100.0% | 100.0% | 100.0% | |

消防用設備設置割合



1-21 消防用設備等設置状況

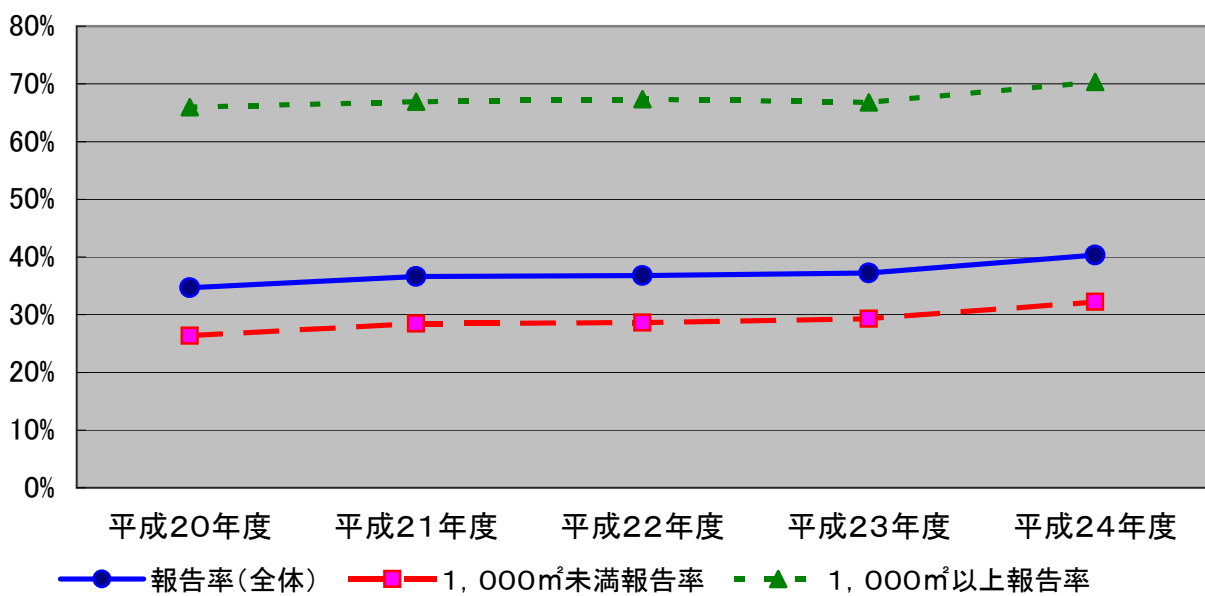
(平成25.4.1現在)

| 消防用設備等の種類 | | | 設置必要対象物数 | 特例 | 設置数 | 設置率 |
|------------|-----------|------------|----------|------|--------|--------|
| 消防の用に供する設備 | 消火設備 | 屋内消火栓設備 | 2432 | 336 | 1960 | 93.5% |
| | | スプリンクラー設備 | 390 | 32 | 357 | 99.7% |
| | | 水噴霧消火設備等 | 402 | 4 | 391 | 98.2% |
| | | 屋外消火栓設備 | 170 | 11 | 153 | 96.2% |
| | | 動力消防ポンプ設備 | 12 | 0 | 11 | 91.7% |
| | 警報設備 | 自動火災報知設備 | 8745 | 953 | 7443 | 95.5% |
| | | ガス漏れ火災警報設備 | 22 | 1 | 21 | 100.0% |
| | | 漏電火災警報器 | 227 | 0 | 208 | 91.6% |
| | | 非常警報設備 | 2515 | 269 | 2142 | 95.4% |
| | 避難設備 | 避難器具 | 1772 | 117 | 1590 | 96.1% |
| 誘導灯 | | 5533 | 278 | 5131 | 97.6% | |
| 消防用水 | 消防用水 | 51 | 11 | 40 | 100.0% | |
| 消火活動上必要な施設 | 排煙設備 | 40 | 0 | 40 | 100.0% | |
| | 連結散水設備 | 21 | 4 | 15 | 88.2% | |
| | 連結送水管 | 326 | 3 | 323 | 100.0% | |
| | 非常コンセント設備 | 51 | 1 | 50 | 100.0% | |

※スプリンクラー設備、自動火災報知設備について、消防法施行令一部改正(別表第一(6)項口)による経過措置中の数は設置数に含まない。

1-22 消防用設備点検報告状況年別推移

| | 平成20年度 | 平成21年度 | 平成22年度 | 平成23年度 | 平成24年度 |
|-------------|--------|--------|--------|--------|--------|
| 報告率(全体) | 34.7% | 36.6% | 36.8% | 37.2% | 40.3% |
| 1,000㎡未満報告率 | 26.4% | 28.5% | 28.6% | 29.3% | 32.2% |
| 1,000㎡以上報告率 | 66.0% | 66.9% | 67.3% | 66.8% | 70.4% |



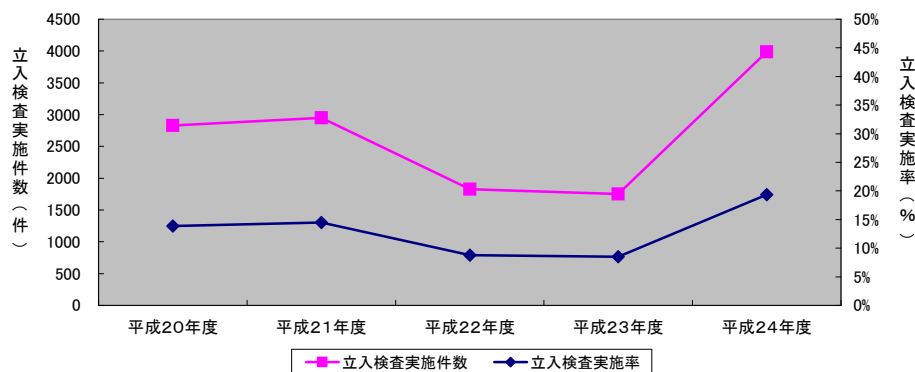
1-23 消防用設備点検報告状況

(平成25.4.1現在)

| 防火対象物の区分 | | 点検が必要な防火対象物の総数 | うち報告済防火対象物 | 報告率 | 1,000㎡未満 | うち報告済防火対象物 | 報告率 | 1,000㎡以上 | うち報告済防火対象物 | 報告率 |
|----------|------------------|----------------|------------|-------|----------|------------|--------|----------|------------|--------|
| 1 | イ 劇場・映画館 | 50 | 38 | 76.0% | 11 | 5 | 45.5% | 39 | 33 | 84.6% |
| | ロ 公会堂・集会場 | 424 | 289 | 68.2% | 352 | 229 | 65.1% | 72 | 60 | 83.3% |
| 2 | イ キャバレー等 | 4 | 0 | 0.0% | 4 | 0 | 0.0% | 0 | 0 | 0.0% |
| | ロ 遊技場 | 63 | 43 | 68.3% | 29 | 16 | 55.2% | 34 | 27 | 79.4% |
| | ハ 性風俗関連 | 0 | 0 | 0.0% | 0 | 0 | 0.0% | 0 | 0 | 0.0% |
| | ニ カラオケボックス等 | 18 | 8 | 44.4% | 18 | 8 | 44.4% | 0 | 0 | 0.0% |
| 3 | イ 待合・料理店 | 10 | 1 | 10.0% | 10 | 1 | 10.0% | 0 | 0 | 0.0% |
| | ロ 飲食店 | 455 | 146 | 32.1% | 435 | 129 | 29.7% | 20 | 17 | 85.0% |
| 4 | 百貨店・店舗等 | 1,040 | 382 | 36.7% | 792 | 211 | 26.6% | 248 | 171 | 69.0% |
| 5 | イ 旅館・ホテル等 | 472 | 274 | 58.1% | 337 | 171 | 50.7% | 135 | 103 | 76.3% |
| | ロ 寄宿舍・共同住宅 | 4,628 | 1,265 | 27.3% | 3,954 | 845 | 21.4% | 674 | 420 | 62.3% |
| 6 | イ 病院・診療所 | 458 | 222 | 48.5% | 383 | 162 | 42.3% | 75 | 60 | 80.0% |
| | ロ グループホーム等 | 200 | 139 | 69.5% | 102 | 58 | 56.9% | 98 | 81 | 82.7% |
| | ハ 社会福祉施設・保育所等 | 565 | 364 | 64.4% | 480 | 296 | 61.7% | 85 | 68 | 80.0% |
| | ニ 幼稚園等 | 69 | 57 | 82.6% | 33 | 24 | 72.7% | 36 | 33 | 91.7% |
| 7 | 学校 | 896 | 779 | 86.9% | 377 | 299 | 79.3% | 519 | 480 | 92.5% |
| 8 | 図書館等 | 65 | 53 | 81.5% | 50 | 39 | 78.0% | 15 | 14 | 93.3% |
| 9 | イ 蒸気風呂・熱気浴場 | 17 | 4 | 23.5% | 17 | 4 | 23.5% | 0 | 0 | 0.0% |
| | ロ 公衆浴場 | 33 | 12 | 36.4% | 29 | 8 | 27.6% | 4 | 4 | 100.0% |
| 10 | 停車場 | 12 | 9 | 75.0% | 5 | 5 | 100.0% | 7 | 4 | 57.1% |
| 11 | 神社・寺院等 | 443 | 176 | 39.7% | 405 | 150 | 37.0% | 38 | 26 | 68.4% |
| 12 | イ 工場・作業場 | 3,108 | 1,203 | 38.7% | 2,262 | 647 | 28.6% | 846 | 556 | 65.7% |
| | ロ 映画・テレビスタジオ | 0 | 0 | 0.0% | 0 | 0 | 0.0% | 0 | 0 | 0.0% |
| 13 | イ 駐車場 | 394 | 182 | 46.2% | 345 | 147 | 42.6% | 49 | 35 | 71.4% |
| | ロ 航空機格納庫 | 7 | 2 | 28.6% | 2 | 2 | 100.0% | 5 | 0 | 0.0% |
| 14 | 倉庫 | 2,291 | 744 | 32.5% | 1,939 | 542 | 28.0% | 352 | 202 | 57.4% |
| 15 | 事務所 | 3,060 | 1,309 | 42.8% | 2,403 | 869 | 36.2% | 657 | 440 | 67.0% |
| 16 | イ 複合用途(特定) | 1,378 | 474 | 34.4% | 1,088 | 272 | 25.0% | 290 | 202 | 69.7% |
| | ロ 複合用途(非特定) | 403 | 111 | 27.5% | 316 | 59 | 18.7% | 87 | 52 | 59.8% |
| 16の2 | 地下街 | 0 | 0 | 0.0% | 0 | 0 | 0.0% | 0 | 0 | 0.0% |
| 16の3 | 準地下街 | 0 | 0 | 0.0% | 0 | 0 | 0.0% | 0 | 0 | 0.0% |
| 17 | 文化財 | 75 | 45 | 60.0% | 74 | 44 | 59.5% | 1 | 1 | 100.0% |
| 18 | 延長50メートル以上のアーケード | 18 | 2 | 11.1% | 11 | 0 | 0.0% | 7 | 2 | 28.6% |
| 19 | 市町村の指定する山林 | 0 | 0 | | 0 | 0 | | 0 | 0 | |
| 20 | 総務省令で定める舟車 | 0 | 0 | | 0 | 0 | | 0 | 0 | |
| 合計 | | 20,656 | 8,333 | 40.3% | 16,263 | 5,242 | 32.2% | 4,393 | 3,091 | 70.4% |

1-24 立入検査件数年別推移

| 防火対象物の区分 | | 平成20年度 | 平成21年度 | 平成22年度 | 平成23年度 | 平成24年度 |
|------------|------------------|--------|--------|--------|--------|--------|
| 1 | イ 劇場・映画館 | 17 | 30 | 17 | 17 | 26 |
| | ロ 公会堂・集会場 | 135 | 123 | 86 | 95 | 159 |
| 2 | イ キャバレー等 | 3 | 0 | 0 | 2 | 2 |
| | ロ 遊技場 | 19 | 41 | 5 | 17 | 14 |
| | ハ 性風俗関連 | 0 | 0 | 0 | 0 | 0 |
| | ニ カラオケボックス等 | 11 | 6 | 1 | 6 | 2 |
| 3 | イ 待合・料理店 | 1 | 1 | 0 | 1 | 1 |
| | ロ 飲食店 | 75 | 97 | 50 | 50 | 95 |
| 4 | 百貨店・店舗等 | 180 | 213 | 127 | 133 | 312 |
| 5 | イ 旅館・ホテル等 | 216 | 196 | 103 | 141 | 272 |
| | ロ 寄宿舎・共同住宅 | 166 | 131 | 117 | 47 | 805 |
| 6 | イ 病院・診療所 | 95 | 76 | 43 | 29 | 97 |
| | ロ グループホーム等 | 122 | 118 | 26 | 37 | 127 |
| | ハ 社会福祉施設・保育所等 | 35 | 97 | 107 | 95 | 211 |
| | ニ 幼稚園等 | | 6 | 14 | 7 | 14 |
| 7 | 学校 | 100 | 153 | 148 | 120 | 185 |
| 8 | 図書館等 | 15 | 18 | 6 | 15 | 20 |
| 9 | イ 蒸気風呂・熱気浴場 | 6 | 2 | 0 | 1 | 3 |
| | ロ 公衆浴場 | 3 | 4 | 3 | 8 | 7 |
| 10 | 停車場 | 6 | 3 | 1 | 0 | 2 |
| 11 | 神社・寺院等 | 72 | 43 | 34 | 32 | 91 |
| 12 | イ 工場・作業場 | 484 | 425 | 286 | 210 | 391 |
| | ロ 映画・テレビスタジオ | 0 | 0 | 0 | 0 | 0 |
| 13 | イ 駐車場 | 87 | 78 | 40 | 33 | 68 |
| | ロ 航空機格納庫 | 0 | 0 | 0 | 1 | 0 |
| 14 | 倉庫 | 325 | 382 | 202 | 165 | 291 |
| 15 | 事務所 | 347 | 321 | 215 | 275 | 443 |
| 16 | イ 複合用途(特定) | 212 | 297 | 120 | 145 | 265 |
| | ロ 複合用途(非特定) | 46 | 42 | 29 | 27 | 48 |
| 16の2 | 地下街 | 0 | 0 | 0 | 0 | 0 |
| 16の3 | 準地下街 | 0 | 0 | 0 | 0 | 0 |
| 17 | 文化財 | 50 | 45 | 46 | 42 | 37 |
| 18 | 延長50メートル以上のアーケード | 0 | 0 | 0 | 0 | 0 |
| 19 | 市町村の指定する山林 | 0 | 0 | 0 | 0 | 0 |
| 20 | 総務省令で定める舟車 | 0 | 0 | 0 | 0 | 0 |
| 合計 | | 2828 | 2948 | 1826 | 1751 | 3988 |
| (参考)防火対象物数 | | 20406 | 20352 | 20752 | 20592 | 20596 |
| 立入検査実施率 | | 13.9% | 14.5% | 8.8% | 8.5% | 19.4% |



1-25 立入検査実施状況

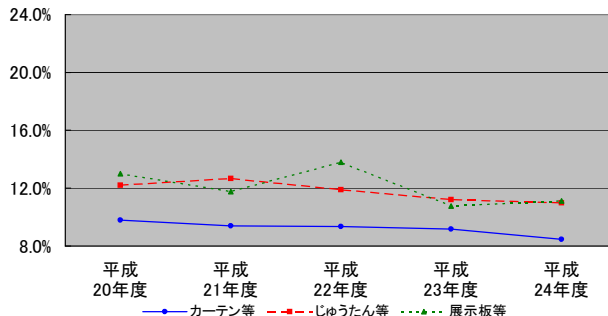
(平成25.4.1現在)

| 防火対象物の区分 | | 防火対象物数 | 立入検査 | 防火対象物数に占める立入検査件数の割合 |
|----------|------------------|--------|-------|---------------------|
| 1 | イ 劇場・映画館 | 55 | 26 | 47.3% |
| | ロ 公会堂・集会場 | 419 | 159 | 37.9% |
| 2 | イ キャバレー等 | 4 | 2 | 50.0% |
| | ロ 遊技場 | 64 | 14 | 21.9% |
| | ハ 性風俗関連 | 0 | 0 | |
| | ニ カラオケボックス等 | 15 | 2 | 13.3% |
| 3 | イ 待合・料理店 | 10 | 1 | 10.0% |
| | ロ 飲食店 | 417 | 95 | 22.8% |
| 4 | 百貨店・店舗等 | 1,027 | 312 | 30.4% |
| 5 | イ 旅館・ホテル等 | 470 | 272 | 57.9% |
| | ロ 寄宿舎・共同住宅 | 4,625 | 805 | 17.4% |
| 6 | イ 病院・診療所 | 457 | 97 | 21.2% |
| | ロ グループホーム等 | 192 | 127 | 66.1% |
| | ハ 社会福祉施設・保育所等 | 556 | 211 | 37.9% |
| | ニ 幼稚園等 | 67 | 14 | 20.9% |
| 7 | 学校 | 889 | 185 | 20.8% |
| 8 | 図書館等 | 66 | 20 | 30.3% |
| 9 | イ 蒸気風呂・熱気浴場 | 17 | 3 | 17.6% |
| | ロ 公衆浴場 | 31 | 7 | 22.6% |
| 10 | 停車場 | 12 | 2 | 16.7% |
| 11 | 神社・寺院等 | 442 | 91 | 20.6% |
| 12 | イ 工場・作業場 | 3,107 | 391 | 12.6% |
| | ロ 映画・テレビスタジオ | 0 | 0 | |
| 13 | イ 駐車場 | 395 | 68 | 17.2% |
| | ロ 航空機格納庫 | 7 | 0 | 0.0% |
| 14 | 倉庫 | 2,312 | 291 | 12.6% |
| 15 | 事務所 | 3,044 | 443 | 14.6% |
| 16 | イ 複合用途(特定) | 1,385 | 265 | 19.1% |
| | ロ 複合用途(非特定) | 408 | 48 | 11.8% |
| 16の2 | 地下街 | 0 | 0 | |
| 16の3 | 準地下街 | 0 | 0 | |
| 17 | 文化財 | 85 | 37 | 43.5% |
| 18 | 延長50メートル以上のアーケード | 18 | 0 | 0.0% |
| 19 | 市町村の指定する山林 | 0 | 0 | |
| 20 | 総務省令で定める舟車 | 0 | 0 | |
| 合計 | | 20,596 | 3,988 | 19.4% |

※ 防火対象物数については、150㎡以上の防火対象物数

1-26 防災物品使用違反年別推移

| | 平成 20年度 | 平成 21年度 | 平成 22年度 | 平成 23年度 | 平成 24年度 |
|--------|------------|------------|------------|------------|------------|
| カーテン等 | 9.8% | 9.4% | 9.4% | 9.2% | 8.5% |
| じゅうたん等 | 12.2% | 12.7% | 11.9% | 11.2% | 11.0% |
| 展示板等 | 13.0% | 11.8% | 13.8% | 10.8% | 11.1% |



1-27 防災物品使用状況

(平成25.4.1現在)

| 防火対象物の区分(特定防火対象物) | | | 防災防 火対象 物数 | カーテ ン等を 使用 | うち 違反 | 違反率 | じゅうた ん等を 使用 | うち 違反 | 違反率 | 展示板 等を使 用 | うち 違反 | 違反率 |
|-------------------|---|-------------|------------------|------------------|----------|------|-------------------|----------|-------|-----------------|----------|-------|
| 1 | イ | 劇場・映画館 | 48 | 33 | 0 | 0% | 27 | 0 | 0% | 3 | 0 | 0% |
| | ロ | 公会堂・集会場 | 411 | 308 | 21 | 7% | 162 | 29 | 18% | 6 | 1 | 17% |
| 2 | イ | キャバレー等 | 4 | 1 | 0 | 0% | 1 | 0 | 0% | 0 | 0 | |
| | ロ | 遊技場 | 63 | 18 | 0 | 0% | 22 | 0 | 0% | 0 | 0 | |
| | ハ | 性風俗関連 | 0 | 0 | 0 | | 0 | 0 | | 0 | 0 | |
| | ニ | カラオケボックス等 | 15 | 6 | 1 | 17% | 1 | 0 | 0% | 0 | 0 | |
| 3 | イ | 待合・料理店 | 9 | 6 | 0 | 0% | 4 | 1 | 25% | 1 | 1 | 100% |
| | ロ | 飲食店 | 405 | 174 | 24 | 14% | 132 | 19 | 14% | 3 | 0 | 0% |
| 4 | | 百貨店・店舗等 | 979 | 330 | 27 | 8% | 134 | 18 | 13% | 10 | 0 | 0% |
| 5 | イ | 旅館・ホテル等 | 450 | 385 | 38 | 10% | 333 | 20 | 6% | 5 | 0 | 0% |
| 6 | イ | 病院・診療所 | 431 | 313 | 13 | 4% | 131 | 11 | 8% | 6 | 0 | 0% |
| | ロ | グループホーム等 | 186 | 157 | 3 | 2% | 69 | 2 | 3% | 2 | 0 | 0% |
| | ハ | 社会福祉施設・保育所等 | 519 | 375 | 31 | 8% | 146 | 19 | 13% | 10 | 3 | 30% |
| | ニ | 幼稚園等 | 67 | 48 | 1 | 2% | 15 | 9 | 60% | 1 | 0 | 0% |
| 9 | イ | 蒸気風呂・熱気浴場 | 17 | 12 | 0 | 0% | 12 | 0 | 0% | 0 | 0 | |
| 12 | ロ | 映画・テレビスタジオ | 0 | 0 | 0 | | 0 | 0 | | 0 | 0 | |
| 16 | イ | 複合用途(特定) | 1,281 | 556 | 71 | 13% | 328 | 39 | 12% | 16 | 2 | 13% |
| | ロ | 複合用途(非特定) | 23 | 6 | 1 | 17% | 3 | 1 | 33% | 0 | 0 | |
| 16の2 | | 地下街 | 0 | 0 | 0 | | 0 | 0 | | 0 | 0 | |
| 16の3 | | 準地下街 | 0 | 0 | 0 | | 0 | 0 | | 0 | 0 | |
| 高層建築物 | | | 72 | 28 | 2 | 7% | 28 | 2 | 7% | | | |
| 合計 | | | 4,980 | 2,756 | 233 | 8.5% | 1,548 | 170 | 11.0% | 63 | 7 | 11.1% |

1-28 消防設備士試験実施状況

| | 甲種 | | | 乙種 | | | 計 | | |
|--------|-----|-----|-----|-----|-----|-----|-----|-----|-----|
| | 受験者 | 合格者 | 合格率 | 受験者 | 合格者 | 合格率 | 受験者 | 合格者 | 合格率 |
| 平成20年度 | 123 | 31 | 25% | 125 | 43 | 34% | 248 | 74 | 30% |
| 平成21年度 | 146 | 45 | 31% | 169 | 70 | 41% | 315 | 115 | 37% |
| 平成22年度 | 141 | 33 | 23% | 178 | 73 | 41% | 319 | 106 | 33% |
| 平成23年度 | 212 | 50 | 24% | 222 | 103 | 46% | 434 | 153 | 35% |
| 平成24年度 | 211 | 53 | 25% | 211 | 88 | 42% | 422 | 141 | 33% |

1-29 消防設備士免状発行状況

| 年度 | 総計 | 免状の種類 | | | | | | | | | | | | | | |
|--------|-----|-------|----|-----|-----|-----|-----|-----|-----|-----|-----|-----|-----|-----|-----|-----|
| | | 甲種 | | | | | | | 乙種 | | | | | | | |
| | | 小計 | 特類 | 第1類 | 第2類 | 第3類 | 第4類 | 第5類 | 小計 | 第1類 | 第2類 | 第3類 | 第4類 | 第5類 | 第6類 | 第7類 |
| 平成20年度 | 74 | 31 | 0 | 7 | 1 | 0 | 19 | 4 | 43 | 2 | 3 | 1 | 12 | 2 | 16 | 7 |
| 平成21年度 | 111 | 44 | 0 | 20 | 2 | 2 | 18 | 2 | 67 | 4 | 1 | 1 | 21 | 0 | 28 | 12 |
| 平成22年度 | 104 | 31 | 0 | 4 | 3 | 4 | 18 | 2 | 73 | 3 | 1 | 4 | 14 | 3 | 32 | 16 |
| 平成23年度 | 151 | 51 | 1 | 10 | 3 | 0 | 30 | 7 | 100 | 11 | 1 | 0 | 34 | 2 | 21 | 31 |
| 平成24年度 | 137 | 50 | 0 | 8 | 4 | 3 | 33 | 2 | 87 | 0 | 2 | 3 | 23 | 2 | 36 | 21 |

1-30 消防設備士講習実施状況(受講者数)

| | 消火設備 | 警報設備 | 避難設備・消火器 | 計 |
|--------|------|------|----------|-----|
| 平成20年度 | 81 | 109 | 50 | 240 |
| 平成21年度 | 72 | 126 | 57 | 255 |
| 平成22年度 | 96 | 140 | 68 | 304 |
| 平成23年度 | 87 | 131 | 71 | 289 |
| 平成24年度 | 85 | 125 | 82 | 292 |

1-31 高層建築物の状況

(平成24.4.1現在)

| 名 称 | 所 在 地 | 用 途 | 階 層 | | 高 さ (m) | 延 面 積 (×100㎡) | |
|--------------------|------------------|-----------|-----|----|------------|------------------|-----|
| | | | 地上 | 地下 | | | |
| 鳥取県庁第1庁舎 | 鳥取市東町220 | 官公署 | 15 | 7 | 1 | 36.4 | 226 |
| 鳥取県庁第2庁舎 | 鳥取市東町1丁目220 | 官公署 | 15 | 10 | 1 | 41.6 | 128 |
| アパホテル鳥取駅前 | 鳥取市富安2丁目138-2 | 複合用途(特定) | 16イ | 14 | 1 | 46.6 | 61 |
| アイシン千代水ビル | 鳥取市千代水1丁目100番地 | 事務所 | 15 | 11 | 0 | 43.3 | 51 |
| NTT鳥取ネットワークセンター | 鳥取市富安1丁目19番地 | その他事業場 | 15 | 7 | 1 | 36.1 | 98 |
| サンシープラザ | 鳥取市湖山町西1丁目721番地 | 複合用途(特定) | 16イ | 11 | 0 | 30.6 | 36 |
| ネオハイツ鳥取 | 鳥取市瓦町358番地 | 共同住宅等 | 5ロ | 14 | 0 | 47.2 | 44 |
| レジデンス川端 | 鳥取市川端5丁目251番地 | 複合用途(非特定) | 16ロ | 13 | 0 | 44 | 47 |
| ダイヤパレスグラン末広通り | 鳥取市末広温泉町624-3 | 共同住宅等 | 5ロ | 14 | 0 | 38 | 49 |
| カサ・セステ | 鳥取市末広温泉町454 | 複合用途(特定) | 16イ | 11 | 0 | 31 | 14 |
| しいたけ会館対翠閣 | 鳥取市富安1丁目84番地 | 旅館・ホテル | 5イ | 9 | 0 | 33 | 55 |
| 明治生命鳥取駅前ビル | 鳥取市東品治町102番地 | 複合用途(特定) | 16イ | 12 | 0 | 39 | 103 |
| 第6ガーデンハイツ観光 | 鳥取市末広温泉町622番地 | 複合用途(非特定) | 16ロ | 11 | 0 | 31 | 32 |
| サンシティ永楽通り | 鳥取市永楽温泉町620番地 | 共同住宅等 | 5ロ | 14 | 0 | 45 | 36 |
| カサ・リコ栄町 | 鳥取市栄町312番地12 | 共同住宅等 | 5ロ | 14 | 0 | 45 | 79 |
| ポレスター鳥取川端 | 鳥取市川端1丁目218番地 | 共同住宅等 | 5ロ | 14 | 0 | 43 | 47 |
| サーパス鳥取駅前 | 鳥取市富安2丁目150-3 | 共同住宅等 | 5ロ | 14 | 0 | 44 | 61 |
| ホテルニューオータニ鳥取 | 鳥取市今町2丁目153 | 複合用途(特定) | 16イ | 13 | 1 | 42 | 109 |
| サーパス南町 | 鳥取市南町405 | 共同住宅等 | 5ロ | 14 | 0 | 43 | 64 |
| セレスト美保21 | 鳥取市吉成239-5 | 共同住宅等 | 5ロ | 10 | 0 | 33 | 30 |
| カレント富安 | 鳥取市富安2丁目59番地 | 共同住宅等 | 5ロ | 15 | 0 | 46 | 53 |
| サーパス扇町 | 鳥取市扇町144番地2 | 共同住宅等 | 5ロ | 14 | 0 | 45 | 63 |
| サンシティ川端 | 鳥取市川端5丁目302番地 | 共同住宅等 | 5ロ | 14 | 0 | 42 | 39 |
| スカイマンション永楽 | 鳥取市永楽温泉町553番地2 | 共同住宅等 | 5ロ | 11 | 0 | 38 | 37 |
| 鳥取赤十字病院B館(診療棟) | 鳥取市尚徳町117番地 | 事務所 | 15 | 9 | 1 | 42 | 41 |
| アクティ日ノ丸総本社ビル | 鳥取市今町2丁目112番地 | その他事業場 | 15 | 8 | 1 | 37 | 75 |
| ミサワカレント吉方 | 鳥取市吉方147番地 | 共同住宅等 | 5ロ | 11 | 0 | 32 | 24 |
| 鳥取大丸 | 鳥取市今町2丁目151番地 | 百貨店 | 4 | 7 | 2 | 33 | 180 |
| 鳥取市立病院 | 鳥取市約場1丁目1番地 | 病院 | 6イ | 7 | 1 | 38 | 220 |
| 山陰合同銀行鳥取営業部 | 鳥取市栄町402番地 | 事務所 | 15 | 7 | 1 | 38 | 77 |
| サーパス富安公園 | 鳥取市富安1丁目43番地 | 共同住宅等 | 5ロ | 9 | 0 | 35 | 29 |
| NTT鳥取支店 | 鳥取市寺町50番地 | 複合用途(特定) | 16イ | 6 | 1 | 38 | 130 |
| 鳥取シティーホテル新館 | 鳥取市戎町471番地 | 旅館・ホテル | 5イ | 10 | 0 | 39 | 37 |
| 鳥取県立中央病院 | 鳥取市江津730番地 | 病院 | 6イ | 7 | 1 | 37 | 350 |
| ホテルモナーク鳥取 | 鳥取市永楽温泉町403番地 | 旅館・ホテル | 5イ | 9 | 0 | 32 | 90 |
| ホテルアルファーワン鳥取 | 鳥取市末広温泉町759番地 | 旅館・ホテル | 5イ | 10 | 0 | 36 | 55 |
| ガーデンハイツ観光2号館 | 鳥取市永楽温泉町505番地 | 共同住宅等 | 5ロ | 10 | 0 | 37 | 36 |
| サーパス吉方 | 鳥取市吉方174番地1 | 共同住宅等 | 5ロ | 9 | 0 | 34 | 49 |
| 鳥取銀行本店 | 鳥取市永楽温泉町171番地 | 事務所 | 15 | 9 | 1 | 41 | 91 |
| 鳥取県東部総合事務所 | 鳥取市立川町6丁目176番地 | 官公署 | 15 | 5 | 1 | 36 | 176 |
| アルファコート | 鳥取市永楽温泉町111番地 | 複合用途(特定) | 16イ | 7 | 1 | 33 | 11 |
| 鳥取フコク生命駅前ビル | 鳥取市扇町7番地 | 複合用途(特定) | 16イ | 7 | 0 | 36 | 60 |
| サーパス青葉町 | 鳥取市青葉町2丁目108番地 | 共同住宅等 | 5ロ | 10 | 0 | 38.3 | 35 |
| サーパス城北 | 鳥取市松並町1丁目144番地3 | 共同住宅等 | 5ロ | 9 | 0 | 32.8 | 21 |
| グランドール若桜 | 鳥取市弥生町223番地 | 複合用途(非特定) | 16ロ | 10 | 0 | 33.2 | 11 |
| アルファステイツ鳥取駅南 | 鳥取市富安2丁目74番地 | 共同住宅等 | 5ロ | 15 | 0 | 44.3 | 59 |
| フローレンス永楽通りグランドアーク | 鳥取市永楽温泉町555番地4 | 共同住宅等 | 5ロ | 14 | 0 | 44.8 | 89 |
| サーパス湖山駅前 | 鳥取市湖山町東4丁目401番地 | 共同住宅等 | 5ロ | 9 | 0 | 31.9 | 42 |
| レジデンス東久 | 鳥取市徳尾178番地4 | 複合用途(非特定) | 16ロ | 8 | 1 | 32.1 | 26 |
| 鳥取大学(工学部大学院棟) | 鳥取市湖山町南4丁目101番地 | 学校等 | 7 | 6 | 0 | 33.4 | 49 |
| 鳥取大学(工学部電気電子工学科棟) | 鳥取市湖山町南4丁目101番地 | 学校等 | 7 | 6 | 0 | 33.4 | 49 |
| スーパーホテル鳥取駅前立体駐車場 | 鳥取市扇町5番地 | 駐車場 | 13イ | 2 | 0 | 43.8 | 11 |
| カサ・リコ栄町立体駐車場 | 鳥取市栄町312番地12 | 駐車場 | 13イ | 1 | 0 | 34.2 | 6 |
| グランドハイツ末広311 | 鳥取市末広温泉町311番地 | 複合用途(特定) | 16イ | 13 | 0 | 39.5 | 38 |
| グランドハイツ末広311立体駐車場 | 鳥取市末広温泉町311番地 | 駐車場 | 13イ | 1 | 0 | 43.8 | 14 |
| 鳥取生協病院 | 鳥取市末広温泉町458番地 | 病院 | 6イ | 10 | 1 | 43.6 | 150 |
| サーパス駅前通り | 鳥取市栄町613番地1 | 共同住宅等 | 5ロ | 15 | 0 | 44.4 | 40 |
| サーパス駅前通り立体駐車場 | 鳥取市栄町613番地1 | 駐車場 | 13イ | 1 | 0 | 39 | 6 |
| フローレンス青葉町グランドアーク | 鳥取市青葉町2丁目204番地3 | 共同住宅等 | 5ロ | 15 | 0 | 44.9 | 45 |
| アルファステイツさくら元町 | 鳥取市元町352番地5 | 共同住宅等 | 5ロ | 13 | 0 | 39.4 | 55 |
| アルファステイツさくら元町立体駐車場 | 鳥取市元町352番地5 | 駐車場 | 13イ | 1 | 0 | 36.5 | 5 |
| ポレスターブロードシティー鳥取中央 | 鳥取市吉方温泉1丁目561番地1 | 共同住宅等 | 5ロ | 15 | 0 | 44 | 89 |
| フローレンス鳥取幸町グランドアーク | 鳥取市幸町1番地 | 共同住宅等 | 5ロ | 15 | 0 | 44 | 44 |
| ニッセラテクニカルセンター 本館棟 | 鳥取市広岡176番地17 | 事務所 | 15 | 8 | 0 | 32.1 | 71 |
| グランマスト富安 | 鳥取市富安1丁目123番地 | 複合用途(非特定) | 16ロ | 12 | 0 | 38.6 | 31 |
| サーパス明徳小西立体駐車場 | 鳥取市行徳1丁目359番地 | 駐車場 | 13イ | 2 | 0 | 34.8 | 5 |
| 鳥取グリーンホテルモーリス | 鳥取市今町2丁目107番地 | 旅館・ホテル | 5イ | 9 | 0 | 33.8 | 64 |

| 名 称 | 所 在 地 | 用 途 | 階 層 | | 高 さ (m) | 延 面 積 (×100㎡) | |
|-----------------------|-----------------------------|----------|-----|-----|------------|------------------|-----|
| | | | 地 上 | 地 下 | | | |
| ミサワカレントスクエアマンション | 鳥取県倉吉市上井263-2 | 共同住宅等 | 5口 | 14 | 0 | 39 | 59 |
| グラン・シエロ倉吉 | 鳥取県倉吉市伊木217-8、549-4 | 共同住宅等 | 5口 | 11 | 0 | 33.6 | 39 |
| 鳥取県立厚生病院 | 鳥取県倉吉市東昭和町150番地 | 病院 | 6イ | 7 | 1 | 34.83 | 22 |
| 国際ファミリープラザ | 米子市加茂町2丁目180 | 複合用途(特定) | 16イ | 9 | 1 | 38.5 | 66 |
| ホテルアルファーワン米子 | 米子市明治町195 | 旅館・ホテル | 5イ | 12 | 0 | 36.6 | 41 |
| 第2青葉マンション | 米子市米原2丁目3番15号 | 共同住宅等 | 5口 | 10 | 0 | 34.75 | 29 |
| エクレシア米子 | 米子市米原1丁目1番12号 | 共同住宅等 | 5口 | 11 | 0 | 34.89 | 49 |
| エクセレント米子 | 米子市万能町89番地2 | 共同住宅等 | 5口 | 12 | 0 | 44.3 | 47 |
| ライオンズマンション米子東町 | 米子市東町141、142 | 共同住宅等 | 5口 | 12 | 0 | 42.15 | 22 |
| 鳥取大学医学部附属病院 病棟 | 米子市西町36番地1 | 病院 | 6イ | 9 | 1 | 41 | 328 |
| 鳥取大学医学部 臨床実験施設棟 | 米子市西町133番地2 | 学校等 | 7 | 5 | 1 | 33.05 | 57 |
| 王子製紙(株)米子工場 原質第1系工場 無 | 米子市吉岡373 | 工場 | 12イ | 10 | 0 | 42.3 | 77 |
| 米子商工会議所 | 米子市加茂町2丁目204 | 事務所 | 15 | 7 | 0 | 33 | 44 |
| 日本生命米子ビル | 米子市加茂町2丁目106 | 事務所 | 15 | 9 | 0 | 34 | 33 |
| 中国電力株式会社 米子営業所 | 米子市加茂町2丁目51 | 事務所 | 15 | 7 | 0 | 34.9 | 62 |
| 株式会社米子高島屋 東館 | 米子市角盤町1丁目27番地 | 複合用途(特定) | 16イ | 7 | 1 | 32.38 | 168 |
| ニッセイ米子ワシントンビル | 米子市明治町125 | 複合用途(特定) | 16イ | 9 | 0 | 38.2 | 100 |
| サーパス錦町 | 米子市錦町3丁目105-7 | 共同住宅等 | 5口 | 11 | 0 | 37.71 | 42 |
| クリーンピア米子加茂町 | 米子市加茂町1丁目16 | 共同住宅等 | 5口 | 11 | 0 | 37.55 | 78 |
| サーパス錦町第2 | 米子市錦町3丁目90-10 | 共同住宅等 | 5口 | 10 | 0 | 36.08 | 56 |
| サーパス錦町第3 | 米子市錦町3丁目77-5 | 共同住宅等 | 5口 | 10 | 0 | 36.14 | 41 |
| セレスト米子角盤町 | 米子市角盤町1丁目15-14 | 共同住宅等 | 5口 | 13 | 0 | 41.8 | 29 |
| 米子ユニバーサルホテル | 米子市万能町121番地 | 複合用途(特定) | 16イ | 14 | 2 | 44.9 | 89 |
| 米子全日空ホテル | 米子市久米町53番地2 | 旅館・ホテル | 5イ | 9 | 0 | 37.7 | 98 |
| ポレスター西町 | 米子市西町25-1 | 共同住宅等 | 5口 | 13 | 0 | 39.2 | 46 |
| ポレスター中町 | 米子市中町50-1 | 共同住宅等 | 5口 | 14 | 0 | 42.58 | 49 |
| サーパス東町 | 米子市東町68-1 | 共同住宅等 | 5口 | 14 | 0 | 44.32 | 60 |
| アルファステイツ錦町 | 米子市米原鴨谷1496-16-21-23-29-30他 | 共同住宅等 | 5口 | 10 | 0 | 35 | 39 |
| 東横イン米子駅前 | 米子市明治町100番地 | 旅館・ホテル | 5イ | 14 | 0 | 42.1 | 39 |
| 東横イン米子駅前駐車場棟 | 米子市明治町100番地 | 駐車場 | 13イ | 2 | 0 | 34.73 | 9 |
| フローレンス昭和町グランドアーク | 米子市昭和町71-3 | 共同住宅等 | 5口 | 14 | 0 | 49.5 | 68 |
| アーバンビュー米原 | 米子市米原5丁目1番3号 | 共同住宅等 | 5口 | 14 | 0 | 42.14 | 60 |
| サーパス米子駅前 | 米子市東町189-1 | 共同住宅等 | 5口 | 14 | 0 | 44.49 | 72 |
| 皆生つるや | 米子市皆生温泉2丁目5番1号 | 旅館・ホテル | 5イ | 9 | 1 | 33.47 | 94 |
| 湯喜望 白扇 | 米子市皆生温泉3丁目12番33号 | 旅館・ホテル | 5イ | 9 | 1 | 35.18 | 50 |
| 榎皆生グランドホテル華水亭 | 米子市皆生温泉4丁目19番10号 | 旅館・ホテル | 5イ | 8 | 0 | 39.6 | 117 |
| ヴィラ皆生2番館 | 米子市皆生温泉4丁目6-7 | 共同住宅等 | 5口 | 11 | 0 | 41.4 | 31 |
| エバーグリーン皆生 | 米子市皆生温泉4丁目16番2号 | 複合用途(特定) | 16イ | 11 | 0 | 39.45 | 96 |
| エスペランサ | 米子市両三柳5037 | 共同住宅等 | 5口 | 10 | 0 | 34 | 23 |
| グランディオス米子 | 米子市上福原3丁目1番6号 | 共同住宅等 | 5口 | 14 | 0 | 48.4 | 113 |
| サーパス西福原堀川通り | 米子市西福原9丁目6番20号 | 共同住宅等 | 5口 | 10 | 0 | 32.26 | 27 |
| フローレンス米原グランドアーク | 米子市米原7丁目2番16号 | 共同住宅等 | 5口 | 15 | 0 | 44.9 | 76 |
| 榎境港マリーナホテル | 境港市新屋町3268番地 | 旅館・ホテル | 5イ | 8 | 0 | 33.7 | 72 |
| 夢みなとタワー | 境港市竹内団地255-3 | 複合用途(特定) | 16イ | 4 | 1 | 42.7 | 85 |
| 境港市清掃センター(工場棟) | 境港市中野町2080番地 | その他事業場 | 15 | 4 | 0 | 55 | 23 |
| 米子南部カントリーエレベーター | 鳥取県西伯郡南部町天萬2031-1 | 工場 | 12イ | 2 | 0 | 36.1 | 10 |
| 大山ロイヤルホテル | 西伯郡伯耆町丸山1647-13 | 旅館・ホテル | 5イ | 12 | 1 | 47.5 | 312 |