

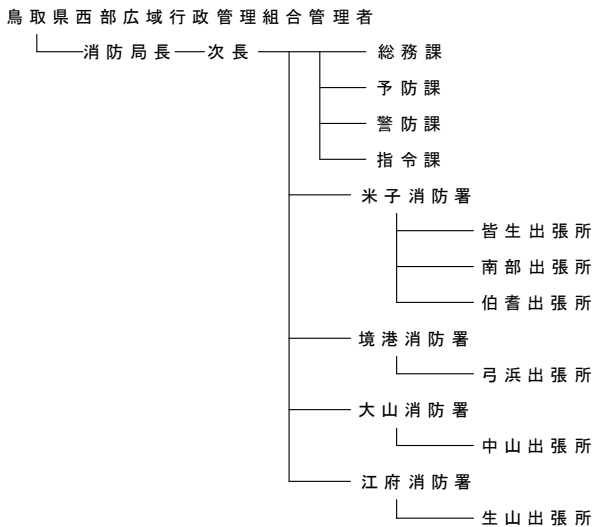
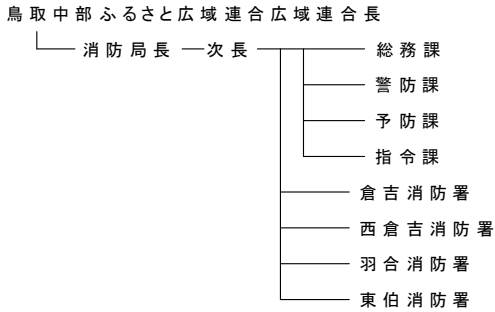
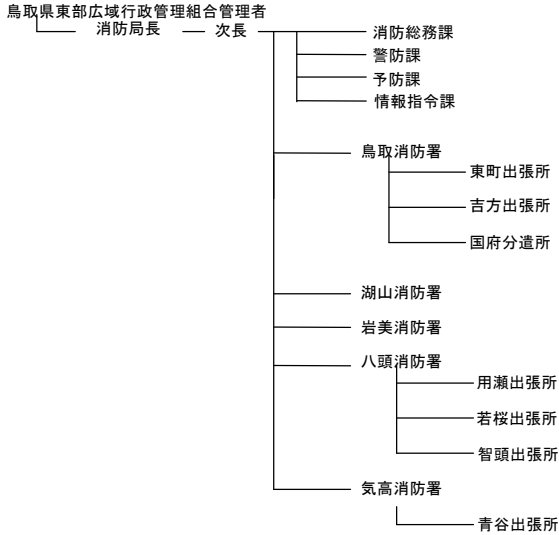
3 消防体制

3 消防体制

県内の消防組織

平成25年4月1日現在の県下の消防組織は、一部事務組合及び広域連合の3常備消防機関と各市町村における非常備消防機関(消防団)により構成されている。

<常備消防(消防局・署)>



県合計

消防局	消防署	出張署等	消防吏員数
3	13	13	782

鳥取県東部広域行政管理組合消防局 (S53.5.1 設立)

消防局	消防署	出張署等	消防吏員数
1	5	7	309

鳥取中部ふるさと広域連合消防局 (H10.4.1 設立)

消防局	消防署	出張署等	消防吏員数
1	4	0	148

鳥取県西部広域行政管理組合消防局 (S51.5.1 設立)

消防局	消防署	出張署等	消防吏員数
1	4	6	325

消防局・署の出動状況

平成24年の県内の消防局・署の出動回数は36,535回であり、前年に比べて2,183回(6.4%)の増加となった。

消防局・署における出動延べ人員の62.8%を救急が占めており、救急が現在の消防局・署の最も大きな業務となっている。

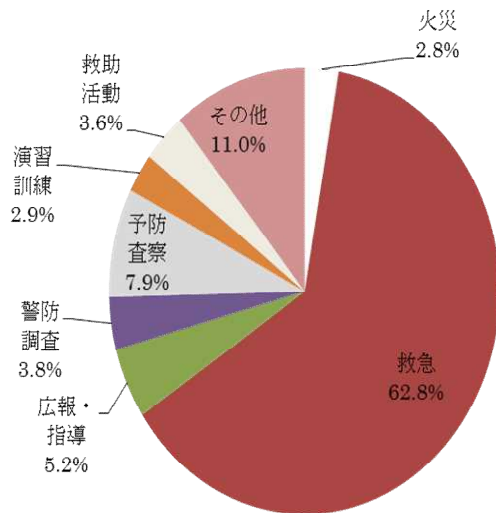
その他、消防局・署の業務には、火災への出動、広報・指導、演習訓練、警防調査、予防査察などがある。

<消防局・署の出動状況(延べ人数の割合)>

消防局・署の人員

平成25年4月1日現在の県内各消防局・署の消防吏員数は782名である。

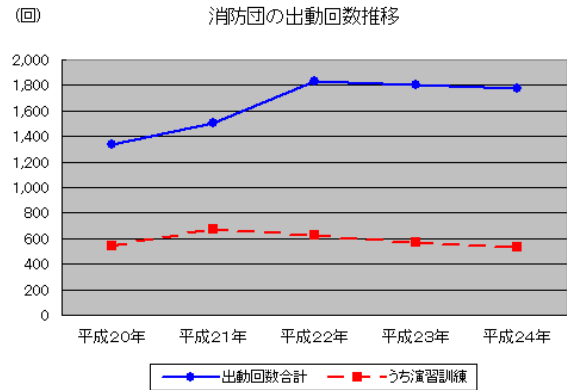
平均年齢は40.8歳で、50歳以上の吏員の割合は37.2%である。今後、多数の吏員の退職が見込まれるため、消防学校における教育訓練の充実や各消防局において採用の前倒し、採用の平準化の取り組みが行われている。



消防団の出動状況

平成24年の消防団の出動回数は1,772回であり、前年より33回(1.8%)減少した。

消防団の出動で最も多いのは演習訓練であり、過去5年間をみても出動回数の約3~5割を演習訓練が占めている。



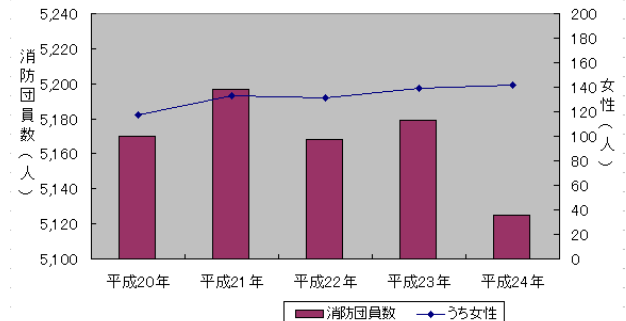
消防団の人員

平成25年4月1日現在の県内の消防団員数は5,125人で、前年より54名(1.0%)減少した。

平均年齢は41.9歳で、年代別にみると40歳以上45歳未満(18.1%)が最も多い。

そのうち女性消防団員は近年、多くの市町村が採用をしており、今年は、昨年より3名増えて、142名(県内消防団員数の2.7%)となった。

<消防団員数の推移>



3-1 消防局・署の出動状況(回数)

(平成24.1.1～平成24.12.31)

	計	火災	風水害等の災害	演習訓練	救急	救助活動	広報・指導	警防調査	火災原因調査	特別警戒	捜索	予防査察	誤報等	その他
東部広域行政管理組合消防局	14,989	78	13	876	9,270	126	1,360	1,243	52	139	0	645	20	1,167
中部ふるさと広域連合消防局	6,683	45	7	96	4,691	63	505	79	59	58	3	1,056	21	0
西部広域行政管理組合消防局	14,863	120	0	36	9,951	138	785	86	115	9	0	2,605	19	999
計	36,535	243	20	1,008	23,912	327	2,650	1,408	226	206	3	4,306	60	2,166

3-2 消防局・署の出動状況(延べ人数)

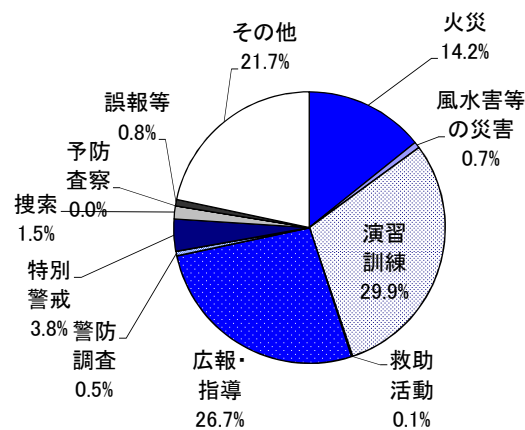
(平成24.1.1～平成24.12.31)

	計	火災	風水害等の災害	演習訓練	救急	救助活動	広報・指導	警防調査	火災原因調査	特別警戒	捜索	予防査察	誤報等	その他
東部広域行政管理組合消防局	48,039	1,248	53	2,905	28,720	1,340	3,469	3,963	161	456	0	1,411	238	4,075
中部ふるさと広域連合消防局	19,851	445	27	325	14,160	787	1,043	282	241	142	20	2,203	176	0
西部広域行政管理組合消防局	52,453	1,662	0	220	32,738	2,189	1,705	343	920	40	0	5,898	280	6,458
計	120,343	3,355	80	3,450	75,618	4,316	6,217	4,588	1,322	638	20	9,512	694	10,533

3-3 消防団の出動状況(回数)

(平成24.1.1～平成24.12.31)

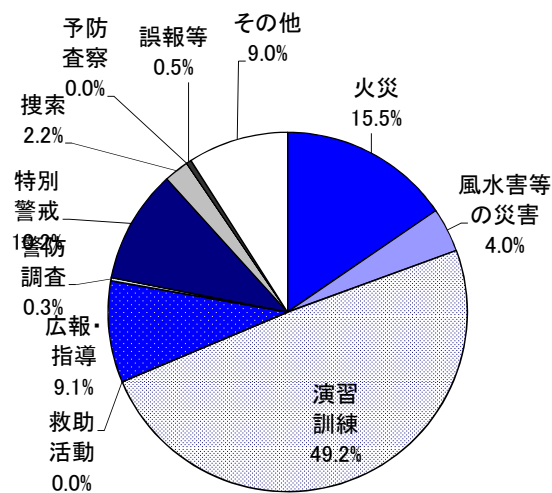
	計	火災	風水害等の災害	演習訓練	救助活動	広報・指導	警防調査	火災原因調査	特別警戒	捜索	予防査察	誤報等	その他
鳥取市	380	59	5	44	2	174	4		18	10		1	63
米子市	132	56	7	25		22			18			4	
倉吉市	229	32	1	48		71	5		5	1		5	61
境港市	190	13		50					7			2	118
岩美町	5	2		3									
若桜町	9	2		3									4
智頭町	45	4		16		24				1			
八頭町	122	11		7		101				3			
三朝町	97	4		90					3				
湯梨浜町	106	7		84		15							
琴浦町	73	12		16					8	4			33
北栄町	58	10		5		42			1				
日吉津村	67	2		20		5			1	3			36
大山町	91	19		24		11			5	2		2	28
南部町	8	5		2		1							
伯耆町	42	8		5						3			26
日南町	17	2		14		1							
日野町	12	3		5		2			2				
江府町	89	1		69		4							15
合計	1,772	252	13	530	2	473	9		68	27		14	384



3-4 消防団の出動状況(延べ人員)

(平成24.1.1～平成24.12.31)

	計	火災	風水害等の災害	演習訓練	救助活動	広報・指導	警防調査	火災原因調査	特別警戒	捜索	予防査察	誤報等	その他
鳥取市	10,894	903	1,079	4,172	4	1,002	117		2,687	189		26	715
米子市	6,084	1,647	520	3,020		145			523	201		28	
倉吉市	4,343	538	6	1,696		904			59	26		61	1,053
境港市	1,475	152		877					192			18	236
岩美町	930	130		800									
若桜町	236	56		65									115
智頭町	1,351	251		1,000		100							
八頭町	1,250	290		147		740				73			
三朝町	1,427	112		1,300					15				
湯梨浜町	2,629	199		2,351		79							
琴浦町	2,016	180		926					334	198			378
北栄町	1,406	666		350		340			50				
日吉津村	626	17		327		42			18	27			195
大山町	2,206	502		851		207			228	85		52	281
南部町	199	104		68		27							
伯耆町	1,038	277		227						106			428
日南町	716	111		589		16							
日野町	280	97		154		11			18				
江府町	1,371	29		1,000		88							254
合計	40,477	6,261	1,605	19,920	4	3,701	117		4,124	905		185	3,655



3-5 階級別消防吏員数

(平成25.4.1現在)

	計	消防 総監	消防 司監	消防 正監	消防監	消防 司令長	消防 司令	消防 司令補	消防 士長	消防 副士長	消防士
東部広域行政 管理組合消防局	309			1	4	5	34	77	84	30	74
中部ふるさと 広域連合消防局	148			1	1	8	17	26	32	4	59
西部広域行政 管理組合消防局	325			1	1	19	75	99	64	14	52
計	782	0	0	3	6	32	126	202	180	48	185

3-6 年齢別消防吏員数

(平成25.4.1現在)

	計	18～ 19歳	20～ 24歳	25～ 29歳	30～ 34歳	35～ 39歳	40～ 44歳	45～ 49歳	50～ 54歳	55～ 59歳	平均 年齢
東部広域行政 管理組合消防局	309	4	33	49	26	43	25	5	51	73	41.0
中部ふるさと 広域連合消防局	148	2	21	28	25	19	17	13	7	16	36.4
西部広域行政 管理組合消防局	325	8	34	28	25	32	37	17	54	90	43.0
計	782	14	88	105	76	94	79	35	112	179	40.8

3-7 在職年数別消防吏員数

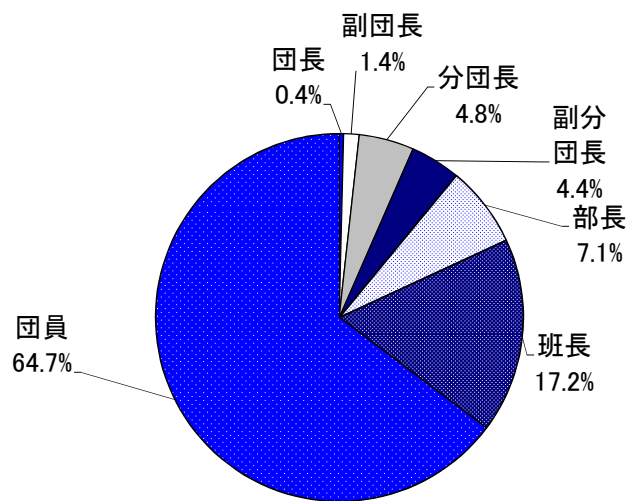
(平成25.4.1現在)

	計	5年未満	5年以上 10年未満	10年以上 15年未満	15年以上 20年未満	20年以上 25年未満	25年以上 30年未満	30年以上
東部広域行政 管理組合消防局	309	70	20	16	51	23	9	120
中部ふるさと 広域連合消防局	148	46	24	11	16	18	14	19
西部広域行政 管理組合消防局	325	71	16	13	19	45	20	141
計	782	187	60	40	86	86	43	280

3-8 階級別消防団員数

(平成25.4.1現在)

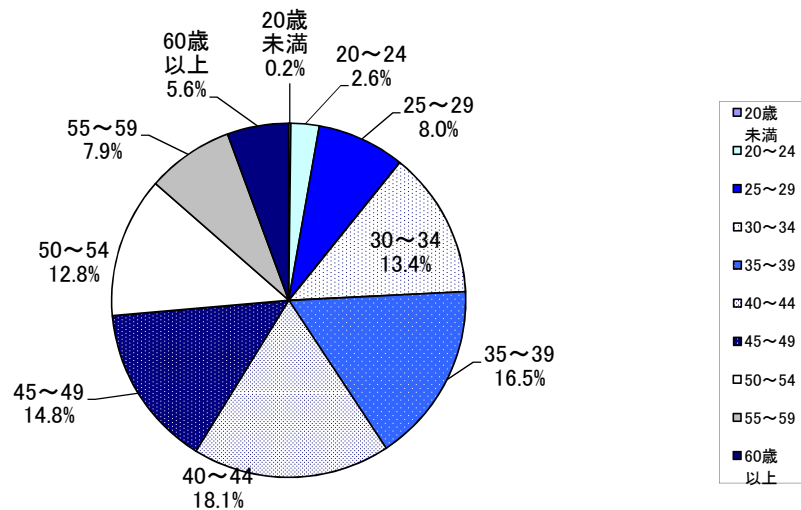
	消防団数	分団数	計	うち女性	階級別団員数							条例定員	条例定員充足率
					団長	副団長	分団長	副分団長	部長	班長	団員		
鳥取市	1	51	1,337	20	1	10	59	51	67	207	942	1354	98.7%
米子市	1	28	506	18	1	4	28	28	56	119	270	544	93.0%
倉吉市	1	16	544	0	1	5	16	23	51	73	375	605	89.9%
境港市	1	6	100	6	1	2	8	6	7	14	62	116	86.2%
岩美町	1	10	547	17	1	2	7	10	44	180	303	576	95.0%
若桜町	1	4	60	3	1	2	4	4	0	8	41	62	96.8%
智頭町	1	30	458	21	1	7	33	11	54	63	289	500	91.6%
八頭町	1	9	124	12	1	5	9	10	10	9	80	133	93.2%
三朝町	1	13	329	9	1	4	19	18	39	38	210	354	92.9%
湯梨浜町	1	10	172	6	1	6	10	11	14	32	98	193	89.1%
琴浦町	1	10	161	8	1	7	10	10	0	31	102	172	93.6%
北栄町	1	5	100	0	1	4	5	5	13	26	46	100	100.0%
日吉津村	1	1	32	1	1	2	1	1	0	5	22	35	91.4%
大山町	1	11	155	0	1	3	11	11	11	22	96	171	90.6%
南部町	1	7	140	1	1	2	7	6	0	15	109	148	94.6%
伯耆町	1	7	140	6	1	2	7	6	0	14	110	163	85.9%
日南町	1	7	103	0	1	1	7	7	0	7	80	103	100.0%
日野町	1	4	63	8	1	1	4	4	0	7	46	64	98.4%
江府町	1	3	54	6	1	1	3	3	0	9	37	60	90.0%
合計	19	232	5,125	142	19	70	248	225	366	879	3,318	5,453	94.0%



3-9 年齢別消防団員数

(平成25.4.1現在)

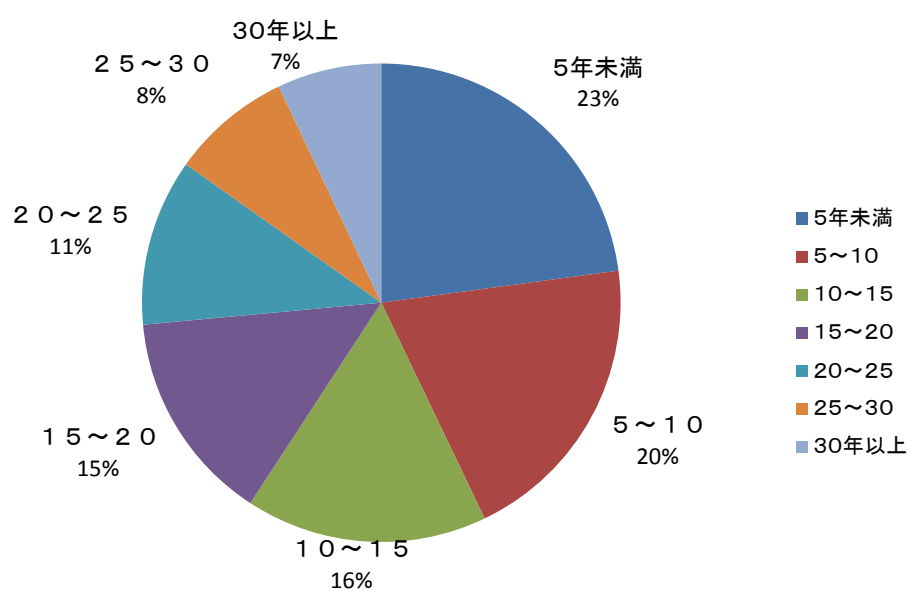
	団員数計	20歳未満	20～24	25～29	30～34	35～39	40～44	45～49	50～54	55～59	60歳以上	平均年齢
鳥取市	1,337	2	39	109	194	269	249	202	141	79	53	41.1
米子市	506	0	10	17	54	54	76	84	69	64	78	48.4
倉吉市	544	1	4	21	43	73	79	100	104	71	48	46.9
境港市	100	0	1	3	15	13	15	14	19	14	6	44.3
岩美町	547	1	11	55	74	69	82	74	78	60	43	43.3
若桜町	60	1	8	7	15	17	7	4	1	0	0	38.4
智頭町	458	3	35	64	77	81	78	64	48	8	0	38.2
八頭町	124	0	8	19	21	25	19	24	6	2	0	44.1
三朝町	329	0	0	23	32	63	77	42	68	22	2	42.0
湯梨浜町	172	0	4	8	25	26	44	28	14	18	5	41.6
琴浦町	161	2	6	13	22	27	27	17	18	15	14	42.6
北栄町	100	0	0	11	23	19	21	12	6	4	4	39.5
日吉津村	32	0	0	4	5	7	6	1	4	3	2	33.6
大山町	155	0	1	11	12	23	32	29	22	14	11	44.3
南部町	140	0	1	8	15	28	35	17	16	12	8	43.5
伯耆町	140	0	2	12	22	28	36	13	10	12	5	42.1
日南町	103	0	1	10	17	8	23	21	17	5	1	41.7
日野町	63	0	0	9	8	9	10	7	10	4	6	41.0
江府町	54	0	1	7	14	7	10	6	7	0	2	38.4
合計	5,125	10	132	411	688	846	926	759	658	407	288	41.9



3-10 在職年数別消防団員数

(平成25.4.1現在)

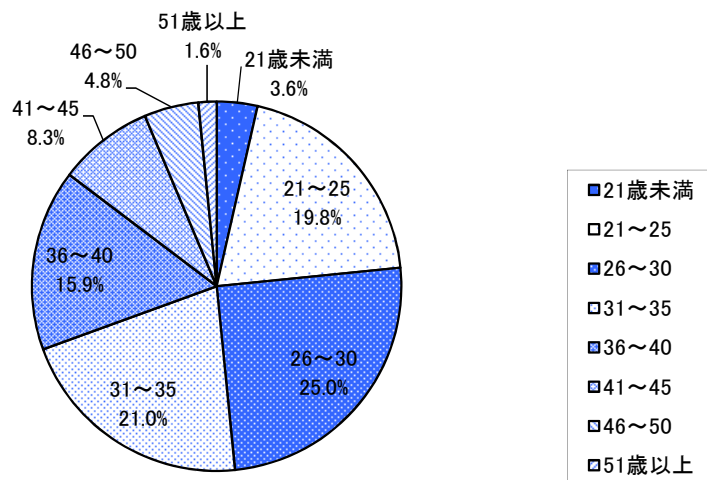
	計	5年未満	5～10	10～15	15～20	20～25	25～30	30年以上
鳥取市	1,337	349	275	209	202	139	82	81
米子市	506	120	102	61	61	50	56	56
倉吉市	544	112	106	111	72	70	49	24
境港市	100	19	17	19	13	11	12	9
岩美町	547	119	103	58	72	64	53	78
若桜町	60	12	16	14	11	5	2	0
智頭町	458	96	103	67	78	54	49	11
八頭町	124	29	38	12	15	14	11	5
三朝町	329	71	68	64	50	40	25	11
湯梨浜町	172	42	34	32	20	17	17	10
琴浦町	161	43	28	31	21	16	12	10
北栄町	100	24	22	20	13	8	7	6
日吉津村	32	15	12	0	0	1	1	3
大山町	155	35	22	28	17	21	13	19
南部町	140	19	26	29	28	23	5	10
伯耆町	140	23	28	33	28	14	3	11
日南町	103	19	12	20	17	22	8	5
日野町	63	9	7	18	7	4	9	9
江府町	54	16	7	10	10	4	4	3
合計	5,125	1,172	1,026	836	735	577	418	361



3-11 消防団員の新任状況

(平成24.4.1～平成25.3.31)

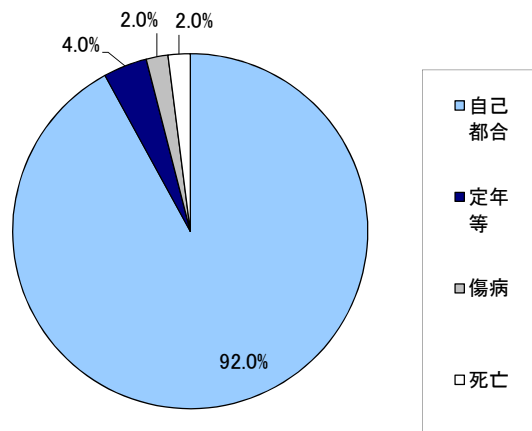
	新任 団員数	21歳未満	21～25	26～30	31～35	36～40	41～45	46～50	51歳以上	41歳以上 の再入団 員数
鳥取市	92	2	16	19	18	20	8	6	3	4
米子市	22	0	0	4	6	7	4	1	0	0
倉吉市	25	1	5	5	5	3	2	3	1	1
境港市	1	0	0	0	0	1	0	0	0	0
岩美町	23	1	5	4	6	4	3	0	0	0
若桜町	2	0	1	1	0	0	0	0	0	0
智頭町	23	2	9	6	3	1	1	1	0	1
八頭町	5	0	0	4	0	1	0	0	0	0
三朝町	9	0	5	2	0	1	1	0	0	0
湯梨浜町	8	0	1	6	0	1	0	0	0	0
琴浦町	8	3	2	1	2	0	0	0	0	0
北栄町	6	0	0	3	2	0	0	1	0	0
日吉津村	1	0	0	0	1	0	0	0	0	0
大山町	10	0	2	2	4	0	2	0	0	0
南部町	3	0	0	0	2	1	0	0	0	0
伯耆町	2	0	0	0	2	0	0	0	0	0
日南町	5	0	0	5	0	0	0	0	0	0
日野町	3	0	3	0	0	0	0	0	0	0
江府町	4	0	1	1	2	0	0	0	0	0
合計	252	9	50	63	53	40	21	12	4	6



3-12 消防団員の退職状況

(平成24.4.1～平成25.3.31)

	退職 団員数	退職事由								在職年数								
		自己 都合	定年 等	傷病	死亡		整理 統合	5年 未満	5 10	10 15	15 20	20 25	25 30	30年 以上				
					公務	その他									公務	その他		
鳥取市	96	95					1		1		24	18	19	9	7	8	11	
米子市	31	29					2		2		8	5	3	2	1	4	8	
倉吉市	34	22	12								4	4	3	3	3	5	12	
境港市	2	1					1		1			1						
岩美町	30	29					1		1		3	8	2	4	2	5	6	
若桜町	2	2													2			
智頭町	33	32					1		1		3	3	5	9	8	3	2	
八頭町	9	5		1		1				3	1	1			2		5	
三朝町	14	14									5	1	2	2		1	3	
湯梨浜町	8	8									3	2	3					
琴浦町	9	9									4	1	1		1	1	1	
北栄町	6	6									1		1		3		1	
日吉津村	1	1															1	
大山町	6	6									1		2	1		2		
南部町	5	5									1	1		1		1	1	
伯耆町	6	6									1		1			2	2	
日南町	4	4										1				1	2	
日野町																		
江府町	3	3									1				1	1		
合計	299	277	12	1			1	6		6	3	60	46	42	31	30	34	55



3-13 消防吏員の公務による死傷者数

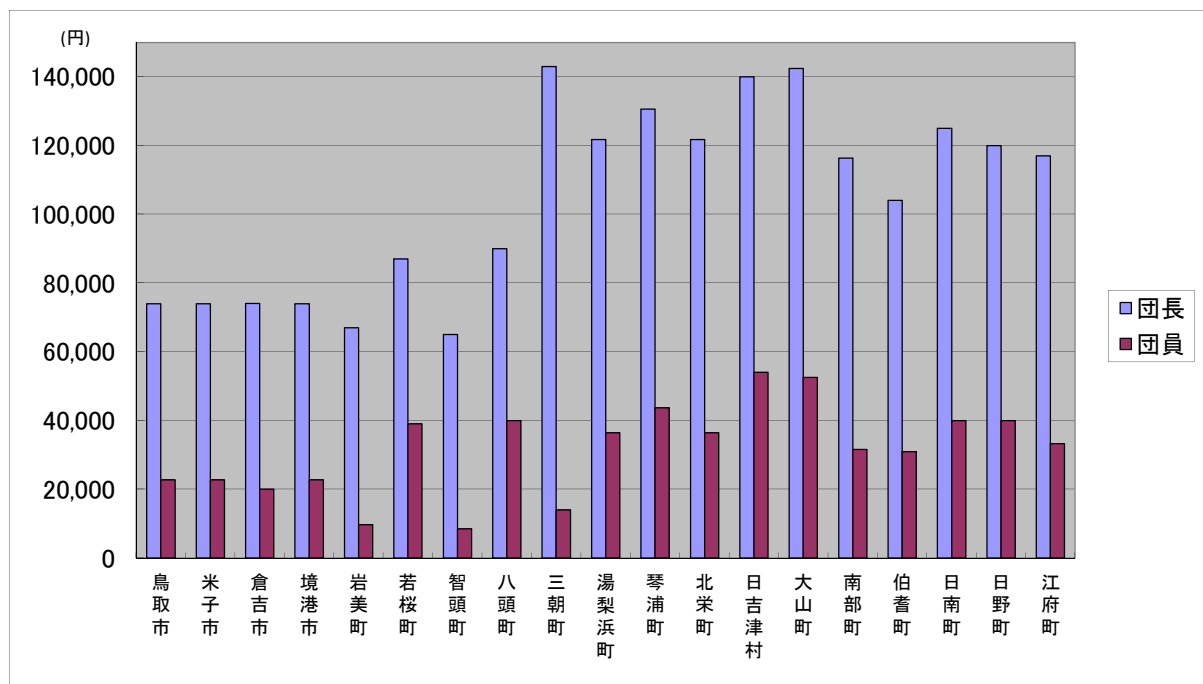
(平成24.1.1～平成24.12.31)

		計	火災	風水害等の災害	救急活動	演習・訓練等	特別警戒	搜索	その他
東部広域行政管理組合消防局	死者	0							
	負傷者	2				1			1
中部ふるさと広域連合消防局	死者	0							
	負傷者	1				1			
西部広域行政管理組合消防局	死者	0							
	負傷者	4			3				1
計	死者	0	0	0	0	0	0	0	0
	負傷者	7	0	0	3	2	0	0	2

3-14 消防団員の報酬及び出動手当

(平成25.4.1現在)

	報酬年額(1人当たりの額)							出動手当					出動手当の支給単位						
	団長	副団長	分団長	副分団長	部長	班長	団員	支給単位A、B、Cの場合 (1人1回の額)					D、E、Fの 場合 (1人の年 額換算額)	A 回数	B 時間	C 日額	D 月額	E 年額	F その他
								火災	風水害	警戒	訓練	その他							
鳥取市	74,000	56,000	44,400	30,400	27,300	27,300	22,700	2,800	2,800	2,800	1,700	1,700		○					
米子市	74,000	56,000	44,400	30,400	27,300	25,000	22,700	2,800	2,800	2,800	2,800	2,800		○					
倉吉市	74,100	56,100	41,100	29,700	24,000	21,000	20,000	4,200	4,200	3,000	3,000	3,000		○					
境港市	74,000	56,000	44,400	30,400	27,300	25,000	22,700	3,300	3,000	3,000	3,000	1,000		○					
岩美町	67,000	47,000	40,900	22,200	15,100	11,500	9,700	900	900	-	-	-		○					
若桜町	87,000	62,000	46,000	39,000	-	39,000	39,000	2,000	2,000	2,000	2,000	2,000			○				
智頭町	65,000	40,000	20,000	15,000	12,000	9,000	8,500	-	-	-	-	-							
八頭町	90,000	66,000	51,000	44,000	41,000	40,000	40,000	2,000	2,000	2,000	2,000	2,000		○					
三朝町	143,000	78,000	38,666	19,000	17,000	15,000	14,000	4,300	4,300	4,300	4,300	4,300		○					
湯梨浜町	121,700	85,100	61,200	47,900	43,300	39,600	36,400	4,200	4,200	4,200	4,200	4,200		○					
琴浦町	130,600	85,100	59,100	51,500	-	46,800	43,700	4,200	4,200	4,200	4,200	4,200		○					
北栄町	121,700	79,050	61,200	47,900	43,300	38,700	36,400	4,200	4,200	4,200	4,200	2,100		○					
日吉津村	140,000	100,000	54,000	48,000	-	65,000	54,000	4,800	4,800	4,800	4,800	2,000		○					
大山町	142,400	102,900	68,200	58,300	55,400	55,400	52,500	4,700	4,700	4,700	-	-		○					
南部町	116,300	73,300	65,400	41,700	-	34,900	31,600	3,800	3,800	3,800	3,800	3,800		○					
伯耆町	104,000	71,500	57,000	40,700	-	34,100	30,900	3,000	3,000	3,000	3,000	3,000		○					
日南町	125,000	85,000	60,000	50,000	-	45,000	40,000	3,000	3,000	3,000	3,000	3,000		○					
日野町	120,000	82,000	60,000	48,000	-	44,000	40,000	2,800	-	2,800	4,800	2,800		○					
江府町	117,000	80,000	38,600	34,300	-	33,300	33,300	2,900	2,900	2,900	1,900	2,900		○					



3-15 消防表彰受章状況

(平成25.4.1現在)

種類	の 表 彰 県 の 表 彰																			
	叙 勲	褒 章	大臣表彰	顕 功 章	功 績 章	顕 彰 状	表 彰 状	功 労 章	功 労 章 統	永 年 勤 続 表 彰 旗	竿 頭 綬	安 全 功 労 者	防 災 功 労 者	そ の 他	功 労 章	功 績 章	表 彰 状	表 彰 旗	竿 頭 綬	
年度																				
昭和24年									2		1				22					
昭和25年									2		1				41			2		
昭和26年									2		1				54			1		
昭和27年		1							2		1			9	64	1	1	1		
昭和28年	1								2	3	1			51	37	1	2	1		
昭和29年									1	2	1	1		54	22	13	2	2		
昭和30年				3					1	2	1	1		52	15	2	1	1		
昭和31年	1	3				1			2	1	1			38	4	5	1	1		
昭和32年									1	1	1	1		3	41	10	1	1		
昭和33年									1	1		1			39	9		1	1	
昭和34年									1	1		1			38	8		1	1	
昭和35年		1							1	1		1			32	9	1	1	1	
昭和36年									1	1	1	1			33	14	2	1	1	
昭和37年		2							1	1	1	1	7		41	7	1	1	2	
昭和38年		1		1	2		3		1	1		1	1	1	37	13	2	1	2	
昭和39年									1	4		1			36	8		1	1	
昭和40年				2					1	6		1			47	16		1	1	
昭和41年	6								1	11		2			20	26		1	1	
昭和42年	4	1							1	7	1	2	2	1	14	51		1	2	
昭和43年	3								2	8		1		1	15	41		1	1	
昭和44年	4	1							2	6		2			16	34		1	1	
昭和45年	10	1							1	7	1		1		18	40		1	1	
昭和46年	9	1							1	7		1			14	48		1	1	
昭和47年	5								1	7		1			13	59	1	1	1	
昭和48年	4	1							1	6					6	54				
昭和49年	3								1	6				1	7	58				
昭和50年	3	1							1	8					11	67				
昭和51年	3	2							1	9	1				16	90				
昭和52年	4	2							2	14		1			25	151		1		
昭和53年	5								1	14					21	75	1			
昭和54年	4	2							1	15					24	71				
昭和55年	4								1	10					25	69	1			
昭和56年	4								2	14					17	77				
昭和57年	2	1							1	12	2	2			20	77				
昭和58年	5								2	17				2	10	74				
昭和59年	6	1							1	14	2	1			16	44		1		
昭和60年	6	2							2	14		2			17	47		1		
昭和61年	4	2							3	13	1	1			23	49		1		
昭和62年	8	1							3	15	1	2		1	17	39	5	1		
昭和63年	6	2							2	12	1	2			10	31		1		
平成元年	5	1	1						2	14	1	2			8	30		1		
平成2年	8	1							2	14	2	2			12	36		1		
平成3年	6	1	1						2	13	1	2			19	42		1		
平成4年	6	3	1						3	16	1	2			19	36		1		
平成5年	8	1							2	16	1				24	33		1	1	
平成6年	7	1							3	13	1				19	39		1	1	
平成7年	7	2	1						2	12	1			1	16	40		1	1	
平成8年	6	1							1	11	1				14	46		1	1	
平成9年	8		1						2	16	1			2	14	61		1	1	
平成10年	6	1	1						1	11	1			1	11	43		1	1	
平成11年	6								2	11	1				2	12	57	2	1	1
平成12年	7	1							2	11	1			2	20	57		1	1	
平成13年	12	1							3	13	1			3	13	123		1	1	
平成14年	10	2							2	14	1			3	23	146		1	1	
平成15年	12	1							2	13	1			2	27	181		1	1	
平成16年	15								2	16	1				18	142		1	1	
平成17年	13	3							1	18				1	29	92		1	1	
平成18年	14	1							1	18	1				25	108		1	1	
平成19年	9	1	1						2	19	1				63	97		1	1	
平成20年	12	4								19					56	92	1	1	1	
平成21年	16	2							1	18					87	103	3	1	1	
平成22年	11	3	2							19					62	113	5	1	1	
平成23年	16	3							1	21					32	92	1	1	1	
平成24年	17	1	1						2	19					26	106	1	1	1	
計	351	64	10	6	2	1	3	85	645	34	43	6	9	26	1572	3640	50	55	39	

3-16 消防表彰(叙勲)受章状況

(平成25.4.1現在)

区分 年度	勲四等		勲五等		勲六等		勲七等		勲八等		計
	旭日章		旭日章	瑞宝章	旭日章	瑞宝章	旭日章	瑞宝章	旭日章	瑞宝章	
昭和28年										1	1
昭和31年	重石									1	1
昭和41年			1		1	3	1				6
昭和42年					2		1	1			4
昭和43年			1	1			1				3
昭和44年				1		1	2				4
昭和45年					2	1	2	5			10
昭和46年				2	1	1	1	4			9
昭和47年				1	1		1	2			5
昭和48年					1	1		1		1	4
昭和49年					1			2			3
昭和50年				1		1	1				3
昭和51年				1			2				3
昭和52年					1	1		2			4
昭和53年				1	2	2					5
昭和54年						2	2				4
昭和55年				1		3					4
昭和56年						4					4
昭和57年						1	1				2
昭和58年				1		2	2				5
昭和59年			1			4	1				6
昭和60年						2	2	2			6
昭和61年						2	1	1			4
昭和62年			1	1	5			1			8
昭和63年				2	2	2					6
平成元年			1	1		2	1				5
平成2年			1	1	4	2					8
平成3年				1	4	1					6
平成4年				2	1	2	1				6
平成5年			1	2	3	2					8
平成6年				2	2	3					7
平成7年			1	1	3	2					7
平成8年				4		1		1			6
平成9年			1	2	1	4					8
平成10年				2	1	2	1				6
平成11年				2		4					6
平成12年			1	1	2	3					7
平成13年			1	3		8					12
平成14年		1		4	5						10
平成15年春				1	4	1					6
合計	0	1	11	42	49	70	24	22	0	3	222

※ 平成15年秋から区分が変更

区分 年度	中綬章		小綬章		双光章		単光章		計
	旭日章	瑞宝章	旭日章	瑞宝章	旭日章	瑞宝章	旭日章	瑞宝章	
平成15年秋						2		4	6
平成16年春						3		5	8
平成16年秋						2		5	7
平成17年春						2		5	7
平成17年秋						2		4	6
平成18年春				1		3		3	7
平成18年秋						5		2	7
平成19年春						1		2	3
平成19年秋						2		4	6
平成20年春				1		2		1	4
平成20年秋				1		5		2	8
平成21年春				1		5		2	8
平成21年秋				1		3		4	8
平成22年春				1		1		3	5
平成22年秋						1		5	6
平成23年春						7		3	10
平成23年秋						3		3	6
平成24年春						3		4	7
平成24年秋				1		5		4	10
合計	0	0	0	7	0	57	0	65	129

3-17 相互応援協定締結状況

(平成25年4月1日現在)

災害の種類等 消防相互応援協定の区分	協定総数	災害種類別協定数						備考
		全ての災害 を対象	火災	風水害	救急	救助	その他 空港 高速道路 港湾等	
		①	②	③	④	⑤	⑥	
都道府県内統一協定数	2	2						
上記以外の 応援協定数	3	3						
同一都道府県内 のみの消防機関等 県外の消防機関等を含む	21	15	3	3	1		2	

自都道府県内の全ての市町村等における統一の協定

分類 ①～⑥	協定名	協定締結市町村等名
①	鳥取県下広域消防相互応援協定	鳥取県東部広域行政管理組合消防局、鳥取中部ふるさと広域連合消防局、鳥取県西部広域行政管理組合消防局
①	鳥取県広域航空消防支援協定	鳥取県、鳥取県東部広域行政管理組合消防局、鳥取中部ふるさと広域連合消防局、鳥取県西部広域行政管理組合消防局

自都道府県内の一部の市町村等における協定

分類 ①～⑥	協定名	協定締結市町村等名
①	鳥取県東部広域消防協定 (消防団を含む)	鳥取市、岩美町、八頭町、若桜町、智頭町、鳥取県東部広域行政管理組合消防局
①	鳥取県中部広域消防協定 (消防団を含む)	倉吉市、湯梨浜町、三朝町、北栄町、琴浦町、鳥取中部ふるさと広域連合消防局
①	鳥取県西部広域消防協定 (消防団を含む)	米子市、境港市、日吉津村、大山町、南部町、伯耆町、日南町、日野町、江府町、鳥取県西部広域行政管理組合消防局

自都道府県外の市町村等を含む協定

分類 ①～⑥	協定名	協定締結市町村等名	
		自都道府県内	自都道府県外
①	鳥取県東部広域行政管理組合・美作市消防業務の相互 応援に関する協定	鳥取県東部広域行政管理組合消防局	美作市消防本部(岡山県)
①	消防相互応援に関する協定	鳥取県東部広域行政管理組合消防局	津山圏域消防組合消防本部(岡山県)
①	宍粟市・鳥取県東部広域行政管理組合消防業務の相互 応援に関する協定書	鳥取県東部広域行政管理組合消防局	宍粟市消防本部(兵庫県)
①	美方郡広域事務組合・鳥取県東部広域行政管理組合消防業務 の相互応援に関する協定書	鳥取県東部広域行政管理組合消防局	美方広域消防本部(兵庫県)
①	消防相互応援協定	鳥取中部ふるさと広域連合消防局	津山圏域消防組合消防本部(岡山県)
①	消防相互応援協定	鳥取中部ふるさと広域連合消防局	真庭市消防本部(岡山県)
①	中海地区消防相互応援協定	鳥取県西部広域行政管理組合消防局	松江市消防本部、安来市消防本部(島根県)
①	消防相互応援に関する協定	鳥取県西部広域行政管理組合消防局	新見市消防本部、真庭市消防本部(岡山県)
①	山陰道(米子～安来)における消防相互応援に関する協 定	鳥取県西部広域行政管理組合消防局	安来市消防本部(島根県)
①	鳥取県西部広域行政管理組合と備北地区消防広域組合 の消防相互応援協定	鳥取県西部広域行政管理組合消防局	備北地区消防組合消防本部(広島県)
①	鳥取県西部広域行政管理組合と雲南広域連合の消防相 互応援に関する協定	鳥取県西部広域行政管理組合消防局	雲南広域連合雲南消防本部(島根県)
①	消防相互応援協定書	鳥取県東部広域行政管理組合消防局	南但消防本部(兵庫県)
①	消防相互応援協定(消防団を含む)	三朝町	鏡野町(岡山県)
①	消防相互応援協定(消防団を含む)	三朝町	真庭市(岡山県)
①	消防相互応援に関する協定(消防団を含む)	日南町	新見市消防本部(岡山県)
②③	消防団相互応援に関する協定(消防団を含む)	日南町	安来市消防本部(島根県)
②③	消防相互応援に関する協定(消防団を含む)	日南町	庄原市(広島県)
②③	兵庫・鳥取両県境地域消防相互応援協定書(消防団を含 む)	鳥取市、岩美町、若桜町、八頭郡	美方広域消防本部、養父市消防本部、宍粟市消防本 部(兵庫県)
④	隠岐島の救急業務の共同処理に関する覚書	鳥取県西部広域行政管理組合消防局	松江市消防本部、出雲市消防本部、隠岐広域連合消 防本部(島根県)
⑥	中国横断自動車道姫路鳥取線における消防相互応援に 関する協定書	鳥取県東部広域行政管理組合消防局	美作市消防本部(岡山県)
⑥	中国横断自動車道岡山米子線における消防相互応援に 関する協定書	鳥取県西部広域行政管理組合消防局	真庭市消防本部(岡山県)

3-18 消防ポンプ自動車等保有数年別推移(消防局+消防団)

(各年4.1現在)

(単位:台、口)

	平成 20年	平成 21年	平成 22年	平成 23年	平成 24年	平成 25年
普通消防ポンプ自動車	186	185	183	183	184	184
水槽付消防ポンプ自動車	21	22	22	22	21	21
化学消防ポンプ自動車	6	6	6	6	6	6
小型動力ポンプ	393	393	366	243	241	241
小型動力ポンプ付積載車	88	88	89	90	91	91
はしご付消防自動車	6	6	6	6	6	5
屈折はしご付消防ポンプ自動車	0	0	0	0	1	1
救急自動車	33	33	33	33	33	33
救助工作車	6	6	6	6	7	7
指揮車	13	12	12	12	16	17

(注)小型動力ポンプ付積載車に積載されている小型動力ポンプは小型動力ポンプに含む。

3-19 消防ポンプ自動車等現有数(消防局・署所)

(平成25.4.1現在)

		普通消防ポンプ自動車	水槽付消防ポンプ自動車	化学消防自動車	はしご付消防自動車	屈折はしご付消防自動車	小型動力ポンプ付積載車	小型動力ポンプ	救助工作車	救急自動車	高規格救急救命車	指揮車	広報車	作業車	電源・照明車	資機材搬送車	その他の車両
東部広域行政管理組合消防局	東部消防局											2	3			1	5
	鳥取消防署	2	1	1	1			1	1	0	3	1	1	0			1
	東町出張所	1	1					1									
	吉方出張所	1	1					1									
	国府分遣所	1						1			1		1				1
	湖山消防署	1	1	1	1			1			1	1					
	岩美消防署	1	1					1		1	1	1					
	八頭消防署	1	1					1	1		1	1					
	智頭出張所	1	1					1			1		1				
	若桜出張所	1	1					1			1		1				
	用瀬出張所	1	1					1			1		1				
	気高消防署	1	1					1			1	1					
	青谷出張所	1	1					1			1		1				
合計	13	11	2	2	0	0	12	2	1	12	7	9	0	0	1	7	
広域連合消防局 中部ふるさと	中部消防局											1	3				1
	倉吉消防署	3	1		1			1	1		2	1				1	
	西倉吉消防署	1		1				1			1	1					1
	羽合消防署	1	1					1			1	1					1
	東伯消防署	1	1					1	1	0	2	1					
合計	6	3	1	1	0	0	4	2	0	6	5	3	0	0	1	3	
西部広域行政管理組合消防局	西部消防局										2	1	7	1			3
	米子消防署	4	1	1	1						2	1	5			1	
	皆生出張所	1	1		0	1			1		1		1				
	南部出張所	2									1		1				
	伯耆出張所	1	1								1		1				
	境港消防署	2	1	2	1	0			1		2	1	2				1
	弓浜出張所	2									1		1				
	大山消防署	1	1		0						1	1	1				
	中山出張所	2									1		1				
	江府消防署	1	1						1		1	1	1				
	生山出張所	2									1		1				
合計	18	6	3	2	1	0	0	3	0	14	5	22	1	0	1	4	
県計	37	20	6	5	1	0	16	7	1	32	17	34	1	0	3	14	

3-20 消防ポンプ自動車等現有数(消防団)

(平成25.4.1現在)

	普通消防 ポンプ自動車 (B-1以上)	水槽付消防 ポンプ自動車 (B-1以上)	小型動力ポンプ			広報車
			小型動力ポン プ付積載車	車両に積載し ていないもの	手引き動力 ポンプ	
鳥取市	44		9		38	2
米子市	15		9			1
倉吉市	4		20			
境港市	6					
岩美町	2		22	24		
若桜町	4			19		
智頭町	6			23		
八頭町	8		1			
三朝町	4	1	7	25		
湯梨浜町	10		6			
琴浦町	10			31		
北栄町	5		1			
日吉津村	2					
大山町	8		3			
南部町	5		3	1		
伯耆町	4		4	1		
日南町	5		3	41		
日野町	3		2			1
江府町	2		1	22		
合計	147	1	91	187	38	4

3-21 消防水利現有数

	合計	消火栓(A)			防火水槽(B)								
		計	公設	私設	小計				公設(C)				
					100m	60~ 100m 未滿	40~ 60m 未滿	20~ 40m 未滿	100m	60~ 100m 未滿	40~ 60m 未滿	20~ 40m 未滿	
鳥取市	6,428	5,645	5,632	13	4	18	379	73	4	18	367	73	
米子市	1,552	1,059	1,059	0	6	30	167	62	0	22	140	44	
倉吉市	1,961	1,714	1,714	0	9	15	168	26	0	9	158	18	
境港市	474	368	367	1	0	0	58	3	0	0	56	3	
岩美町	789	722	722	0	0	0	49	3	0	0	49	3	
若桜町	81	0	0	0	0	0	40	0	0	0	40	0	
智頭町	136	105	105	0	1	1	18	3	0	0	15	0	
八頭町	914	708	629	79	0	0	140	34	0	0	140	0	
三朝町	536	454	454	0	1	2	65	7	0	2	64	5	
湯梨浜町	143	82	82	0	2	11	43	1	2	11	41	1	
琴浦町	1,167	1,023	1,014	9	0	0	98	23	0	0	88	19	
北栄町	352	238	238	0	0	2	97	12	0	2	97	11	
日吉津村	45	33	33	0	1	3	5	0	0	0	0	0	
大山町	312	8	8	0	2	5	250	24	2	5	240	17	
南部町	593	361	361	0	0	0	126	10	0	0	126	7	
伯耆町	719	472	51	421	0	6	123	36	0	6	95	34	
日南町	345	98	98	0	0	0	58	8	0	0	58	6	
日野町	412	252	252	0	0	0	23	1	0	0	23	1	
江府町	419	306	306	0	0	0	62	0	0	0	62	0	
合計	17,378	13,648	13,125	523	26	93	1,969	326	8	75	1,859	242	

(平成25.4.1現在)

私設(D)				井戸			その他						
				計	公設	私設	計	河川・溝等	海・湖	プール	濠・池等	下水道	その他
100m	60～100m未満	40～60m未満	20～40m未満										
0	0	12	0	5	0	5	304	236	6	52	9	1	0
6	8	27	18	0	0	0	228	186	0	42	0	0	0
9	6	10	8	0	0	0	29	5	0	24	0	0	0
0	0	2	0	32	32	0	13	0	0	12	1	0	0
0	0	0	0	0	0	0	15	0	10	5	0	0	0
0	0	0	0	0	0	0	41	40	0	1	0	0	0
1	1	3	3	0	0	0	8	0	0	7	1	0	0
0	0	0	34	0	0	0	32	25	0	5	2	0	0
1	0	1	2	0	0	0	7	0	0	7	0	0	0
0	0	2	0	0	0	0	4	2	2	0	0	0	0
0	0	10	4	12	2	10	11	0	0	10	1	0	0
0	0	0	1	0	0	0	3	2	0	1	0	0	0
1	3	5	0	0	0	0	3	2	0	1	0	0	0
0	0	10	7	0	0	0	23	4	0	9	5	0	5
0	0	0	3	0	0	0	96	78	0	4	14	0	0
0	0	28	2	0	0	0	82	78	0	4	0	0	0
0	0	0	2	0	0	0	181	179	0	2	0	0	0
0	0	0	0	0	0	0	136	131	0	3	2	0	0
0	0	0	0	0	0	0	51	45	0	5	1	0	0
18	18	110	84	49	34	15	1,267	1,013	18	194	36	1	5

3-22 消防水利の年別推移

(各年4.1現在)

		平成 21年	平成 22年	平成 23年	平成 24年	平成 25年
消火栓	公設	12,566	12,552	12,852	12,951	13,125
	私設	532	523	510	510	523
防火水槽	40m ³ 以上	1,982	1,992	1,992	1,998	2,088
	20m ³ ～40m ³ 未満	314	319	319	316	326
井戸		17	17	17	49	49
その他(河川・池・プール等)		1,094	1,259	1,241	1,245	1,267
計		16,505	16,662	16,931	17,069	17,378

3-23 消防通信施設の状況

(各年4.1現在)

		平成 19年	平成 20年	平成 21年	平成 22年	平成 23年	平成 24年	平成 25年
消防及び救急業務 併用無線局	基地局及び固定局	21	21	21	23	23	31	30
	移動局	413	413	412	435	439	476	479
消防機関に ある電話	火災報知専用電話	26	26	25	25	25	30	30
	消防電話	27	27	32	32	32	23	22
	一般加入電話	106	123	142	123	123	125	125
救急指令装置		4	4	4	4	3	3	3

3-24 消防・救急業務用無線通信施設の現況

(平成25.4.1現在)

	固定局			基地局及び携帯基地局								航空局	移動局					無線局数計	その他無線局数	
	局数			局数			電波の数						局数	陸上移動局数	携帯局数	航空機局数	船舶局数			小計
	多重	その他	小計	「その他」の局の電波の数	基地局	携帯基地局	小計	全国共通波	県内共通波	その他										
										単信波	複信波									
鳥取市			0			0											0			
米子市			0			0											0			
倉吉市			0			0											0			
境港市			0			0											0			
岩美町			0			0											0			
若桜町			0			0											0			
智頭町			0			0											0			
八頭町			0			0											0			
三朝町			0			0											0			
湯梨浜町			0			0											0			
琴浦町			0			0											0			
北栄町			0			0											0			
日吉津村			0			0											0			
大山町			0		3	3			3			66				66	69			
南部町			0			0										0				
伯耆町			0		1	1			1			8	14			22	23			
日南町			0			0										0				
日野町			0		2	2			2			25				25	27			
江府町		1	1	1	1	1			1			20				20	22			
市町村計	0	1	1	1	7	0	7	0	0	7	0	0	119	14	0	0	133	0	141	
東部広域行政管理組合消防局			0		2		2	3	1	2	1	121				121	123			
中部ふるさと広域連合消防局		3	3	7	3		3	3	1	3		60				60	66			
西部広域行政管理組合消防局	2		2		4		4	1	1	4	2	165				165	171			
組合計	2	3	5	7	9	0	9	7	3	9	3	0	346	0	0	0	346	0	360	
県計	2	4	6	8	16	0	16	7	3	16	3	0	465	14	0	0	479	0	501	

3-25 火災通報施設等の現況

(平成25.4.1現在)

	火災報知機				テレビ監視装置(基)	電話(消防機関にあるもの)				救急指令装置		
	受信機(基)	発信機				小計(回線)	火災報知専用電話(回線)	消防電話		加入電話(回線)	救急指令専用	消防指令装置と併用
		小計(基)	公衆用(基)	自衛用(基)				回線	1ヶ月当たりの経費(千円)			
東部広域行政管理組合消防局	1	10		10		95	10			85		
中部ふるさと広域連合消防局		0				29	5	11	157	13		
西部広域行政管理組合消防局		0				54	15	12	422	27		3
県計	1	10	0	10	0	178	30	23	579	125	0	3

3-26 化学消火薬剤備蓄状況

(平成25.4.1現在)

	計		化学消火薬剤種別								
	(kl)		たん白系(kl)		合成界面活性剤(kl)	水成膜泡消火薬剤	水溶性液体用泡消	粉末(kg)			
			3%型	6%型				第1種粉末	第2種粉末	第3種粉末	第4種粉末
琴浦町	0.06		0.06								
日吉津村	0.04			0.04							
南部町	10.00		10.00								
市町村計	10.10	0.00	10.06	0.04	0.00	0.00	0.00	0.00	0.00	0.00	0.00
東部広域行政管理組合消防局	13.00				13.00						
中部ふるさと広域連合消防局	1.50				1.50						
西部広域行政管理組合消防局	5.09				1.61	3.48					
組合計	19.59	0.00	0.00	0.00	16.11	3.48	0.00	0.00	0.00	0.00	0.00
県計	29.69	0.00	10.06	0.04	16.11	3.48	0.00	0.00	0.00	0.00	0.00

3-27 平成24年度消防学校教育実施状況

教育種別	期別	期		間 実施 日数	実施 時間 数	人員	階 級 別 内 訳	
		期	日					
消防職員	初任教育	29	24.4.3~9.21	115	806	34	消防士34	
	専科教育	救急科	12	24.9.24~11.14	37	254	33	消防士33
		特殊災害科	4	24.11.19~11.29	8	51	15	消防士長14、消防副士長1
		警防科	6	24.12.5~12.19	11	72	15	消防士長13、消防士2
		予防査察科	9	25.1.30~2.14	11	72	15	消防司令補2、消防士長8、消防副士長3、消防士2
	幹部教育	中級幹部科	6	25.1.16~1.25	8	50	15	消防司令6、消防司令補9
	特別教育	指揮研修	5	25.3.11~3.14	4	24	19	消防司令3、消防司令補16
		管理職科研修	3	25.2.20~2.26	5	32	14	消防司令長2、消防司令12
		警防研修	1	24.11.6~11.9	4	28	3	消防司令補3
		救助研修	1	24.11.30	1	7	8	消防司令補6、消防士長2
小 計				204	1396	171		
消防団員	基礎教育	59	24.5.13	1	6	34	班長2、団員32	
	基礎教育	60	24.11.4	1	6	29	団員29	
	基礎教育	61	24.11.18	1	6	10	班長1、団員9	
	幹部教育	35	25.2.3	1	6	13	部長3、班長10	
	幹部教育	36	25.2.17	1	6	6	分団長1、副分団長1、班長2、団員2	
	専科教育	警防科	42	24.10.14	1	6	6	部長1、班長1、団員4
		警防科	43	24.10.28				中止
		機関科	46	24.9.23	1	6	7	班長3、団員4
		機関科	47	24.9.30	1	6	9	副分団長1、班長3、団員5
	特別教育	女性団員教育	6	24.10.21	1	6	4	分団長1、副分団長1、団員2
		消防操法指導科	35	24.5.26~5.27	2	12	21	分団長3、部長5、班長7、団員6
		消防操法科	9	25.3.10	1	6	25	分団長1、副分団長1、部長1、班長2、団員20
		救助科	1	25.3.17	1	6	16	副分団長1、部長2、班長9、団員4
		現地教育	-	24.5.20	1	2	60	消防団員60
小 計				14	80	240		
一般	市町村消防防災関係職員指導科	-					実施なし。	
	自衛消防組織員教育科	49	25.2.28~3.1	2	12	19		
		50	25.3.6~3.7	2	12	18		
	応急手当普及員講習	-	25.8.6~8.8 25.8.20~8.22 25.12.1,2,9	3	24	85		
	応急手当指導員講習	-	25.2.23, 24	2	16	61		
	県新規採用職員研修	-	24.6.11~6.12	2	16	46		
	県新規採用職員研修	-	24.6.25~6.26	2	16	47		
	一日入校	-	24.4.19	1	5	4	株式会社鳥取空港ビルサービス	
	一日入校	-	24.6.3	1	2	62	伯仙小学校	
	一日入校	-	24.6.15	1	2	5	株式会社損害保険ジャパン	
	一日入校	-	24.7.2~7.4	3	2	64	鳥取大学医学部附属病院	
	一日入校	-	24.7.21	1	2	65	三柳北子ども会	
	一日入校	-	24.10.16	1	2	28	大山町社会福祉協議会	
	一日入校	-	25.3.25	1	2	23	山守児童クラブ	
	出前講座	-	24.6.17	1	3	30	社会福祉法人大山町社会福祉協議会	
	出前講座	-	24.8.7	1	2	80	鳥取県西部中小企業青年中央会	
	出前講座	-	24.9.18	1	3	15	鳥取県西部中小企業青年中央会	
小 計				25	121	652		
合 計				243	1597	1063		

3-28 平成24年度消防局別消防職員消防学校入校状況

区分 消防局名	計	初 任 教 育	専科教育				幹部 教育	特別教育			
			救 急 科	特 殊 災 害 科	警 防 科	予 防 査 察 科	中 級 幹 部 科	指 揮 研 修	管 理 職 科 研 修	警 防 研 修	救 助 研 修
鳥取県東部広域 行政管理組合消防局	56	12	11	5	5	5	5	5	5	1	2
鳥取中部ふるさと 広域連合消防局	40	4	4	5	5	5	5	4	4	1	3
鳥取県西部広域 行政管理組合消防局	75	18	18	5	5	5	5	10	5	1	3
計	171	34	33	15	15	15	15	19	14	3	8

3-29 平成24年度消防団員市町村別教育別入校者数

区分 市町村名	団員数	基礎教育			幹部教育		専科教育			特別教育				現地教育 一日入校				合計 A+B	
		基礎59期教育	基礎60期教育	基礎61期教育	幹部35期教育	幹部36期教育	警防42期科	機関46期科	機関47期科	消防35期 操作指導科	消防9期 操作法科	救助1期科	女性6期 団員教育	計A	回数	人数	回数		人数
鳥取市	1,337			8		5			7		7	11		38					38
米子市	506	11	8		5		3	6		4	2		1	40					40
倉吉市	544		6		4									10					10
境港市	100				1		1			3				5					5
市計	2,487	11	14	8	10	5	4	6	7	7	9	11	1	93					93
岩美町	547			2					2					4					4
若桜町	60																		
智頭町	458									2				2					2
八頭町	124				1					2				3					3
三朝町	329																		
湯梨浜町	172									3				3					3
琴浦町	161	10	8											18					18
北栄町	100		4									5		9					9
日吉津村	32	3					2			1			1	7					7
大山町	155	1												1					1
南部町	140	2	1		2					3	4			12	1	60		60	72
伯耆町	140	6												6					6
日南町	103	1	2		1			1		2	10			17					17
日野町	63									2				2					2
江府町	54									1			2	3					3
消防協会等																			
県計	5,125	34	29	10	13	6	6	7	9	21	25	16	4	180	1	60		60	240

3-30 消防大学校への入校状況

区分 年度	総合教育				専科教育							実務講習		そ の 他	人 員 計
	幹 部 科	上 級 幹 部 科	新 任 ・ 学 校 長 科	消 防 団 長 科	警 防 科	救 助 科	救 急 科	予 防 科	危 険 物 科	火 災 調 査 科	新 任 教 官 科	緊 急 消 防 援 助 隊 教 育 科	危 機 管 理 ・ 防 災 教 育 科		
平成20年度	2			2	1	1					1	4	8		19
平成21年度					1	1				1	1	4	5		13
平成22年度	1			1		2	1	1		1	1	4	3		15
平成23年度					2	1	1	1		1	1	3	4		14
平成24年度	2			1		1		1	1	1	1	4	3		15

3-31 救急救命研修所派遣実績(平成20年度～24年度)

派遣期間 団体名	20年度		21年度		22年度		23年度		24年度		派遣 実績 累計
	20.4.4 ～ 20.10.9	20.9.9 ～ 21.3.23	21.4.6 ～ 21.10.14	21.9.9 ～ 22.3.23	22.4.6 ～ 22.10.8	22.9.9 ～ 23.3.22	23.4.6 ～ 23.10.7	23.9.9 ～ 24.3.19	24.4.5 ～ 24.10.5	24.9.10 ～ 25.3.18	
	鳥取県東部 広域行政 管理組合	1	3	2	2	2	2	2	2	1	
鳥取中部 ふるさと 広域連合	1	1	1	1	0	1	0	1	1	1	8
鳥取県西部 広域行政 管理組合	2	2	2	2	1	1	1	1	1	1	14
合 計	4	6	5	5	3	4	3	4	3	4	41

3-32 消防防災ヘリコプター運航状況

(平成25.4.1現在)

年次 区分	平成20年		平成21年		平成22年		平成23年		平成24年	
	出動件数	飛行時間	出動件数	飛行時間	出動件数	飛行時間	出動件数	飛行時間	出動件数	飛行時間
災害応急対策活動	4件	6時間15分	3件	2時間09分	0件	0時間00分	7件	8時間09分	3件	1時間32分
火災防御活動	3件	1時間43分	11件	7時間16分	3件	1時間12分	6件	3時間12分	4件	1時間56分
救急活動	57件	38時間4分	52件	45時間13分	55件	43時間42分	34件	30時間33分	69件	71時間01分
救助活動	48件	32時間15分	32件	24時間52分	33件	26時間29分	13件	8時間02分	57件	54時間37分
航空広域応援活動	13件	23時間39分	14件	23時間54分	13件	26時間21分	54件	59時間49分		
(緊急運航計)	125件	101時間56分	112件	103時間24分	104件	97時間44分	114件	109時間45分	133件	129時間06分
災害予防対策活動	1件	1時間12分	0件	0時間00分	1件	0時間53分	0件	0時間00分		
消防防災訓練	40件	47時間41分	31件	42時間17分	27件	26時間34分	17件	17時間37分	32件	39時間37分
自隊訓練	75件	92時間7分	79件	93時間16分	73件	91時間56分	62件	88時間54分	79件	110時間26分
一般行政活動	13件	24時間46分	13件	21時間33分	10件	18時間37分	13件	22時間54分	13件	20時間06分
その他	25件	22時間4分	20件	21時間00分	20件	15時間41分	16件	16時間29分	22件	20時間07分
(通常運航計)	154件	187時間50分	143件	178時間06分	131件	153時間41分	108件	145時間54分	146件	190時間16分
合計	279件	289時間46分	255件	281時間30分	235件	251時間25分	222件	255時間39分	279件	319時間22分

3-33 市町村別臨時離着陸場一覧

(平成25.4.1現在)

市町村名	臨時離着陸場名	所在地	種別
鳥取市	千代川市民スポーツ広場	鳥取市古市 千代川スポーツ広場	一般
	倉田スポーツ広場	鳥取市国安	一般
	浜坂小学校	鳥取市浜坂一丁目14-1	防災
	桜ヶ丘中学校	鳥取市桜谷227	一般
	江山中学校	鳥取市倭文65	一般
	市営サッカー場 No.1(バードスタジアム)	鳥取市蔵田423	一般
	市営サッカー場 No.2(サブグラウンド)	鳥取市蔵田423	一般
	美保公園多目的広場	鳥取市吉成3丁目	防災
	布勢総合運動場サブグラウンド	鳥取市布勢146-1	防災
	久松小学校	鳥取市東町2-201	防災
	岩倉小学校	鳥取市立川町7-101	防災
	日進小学校	鳥取市吉方温泉1-131	防災
	千代水野球場 No.1(北)	鳥取市千代水3丁目111	防災
	千代水野球場 No.2(南)	鳥取市千代水3丁目110	防災
	湖南学園	鳥取市六反田1-5	防災
	鳥取県立中央病院	鳥取市江津730	一般
	江津河川敷(中央病院西)	鳥取市江津 千代川河口	一般
	鳥取西高等学校	鳥取市東町2-112	一般
	旧プレイランド	鳥取市国府町菅野	一般
	国府町運動場	鳥取市国府町町屋723	一般
	雨滝駐車場	鳥取市国府町雨滝687	防災
	鳥取市福部町グラウンド	鳥取市福部町海士345-6	一般
	福部小・中学校	鳥取市福部町高江172-1	防災
	オアシス広場	鳥取市福部町海士2164-834	一般
	桜づつみ公園	鳥取市河原町曳田地内	一般
	用瀬町運動公園	鳥取市用瀬町古用瀬660-1	一般
	興徳広場	鳥取市用瀬町鷹狩33-1	一般
	用瀬パーキング	鳥取市用瀬町美成松ヶ谷414-1	その他
	社広場	鳥取市用瀬町宮原84-1	防災
	屋住町民運動場	鳥取市用瀬町屋住873	防災
	佐治町多目的運動広場	鳥取市佐治町大井601	防災
	気高町民運動場	鳥取市気高町八幡407-96	一般
	気高中学校	鳥取市気高町浜村784-51	一般
	逢坂小学校	鳥取市気高町山宮369-2	防災
	瑞穂小学校	鳥取市気高町下坂本48	防災
	宝木小学校	鳥取市気高町宝木989	防災
	鹿野中学校	鳥取市鹿野町鹿野896	防災
	鹿野町防災基地	鳥取市鹿野町鹿野1517	一般
	青谷町農村広場	鳥取市青谷町青谷5283-1	防災
	旧中郷小学校	鳥取市青谷町亀尻257-2	一般
	青谷中学校	鳥取市青谷町4190-1	一般
	ダイヘン産業機器株式会社	鳥取市用瀬町樟原273-1	一般
	ユージー産業株式会社	鳥取市青谷町青谷4180	防災
	佐治小学校	鳥取市佐治町福園41	防災
	佐治中学校	鳥取市佐治町古市165-1	防災
	青谷町総合支所	鳥取市青谷町青谷667	防災
	旧日置小学校	鳥取市青谷町山根218	防災
旧勝部小学校	鳥取市青谷町紙屋188-5	防災	
河内河川敷公園	鳥取市鹿野町河内	その他	
鬼入道トライアル場	鳥取市鹿野町末用字小休1340	その他	
国府東小学校	鳥取市国府町谷3番地	一般	
岩美町	岩美町民総合運動場	岩美郡岩美町高山302	一般
	岩美西小学校	岩美郡岩美町大谷2343	一般
	岩美北小学校	岩美郡岩美町浦富2128	一般
	岩美中学校	岩美郡岩美町浦富707	防災
	岩井地区社会体育施設	岩美郡岩美町岩井138	防災
	小田地区社会体育施設	岩美郡岩美町院内290-3	防災
	東地区社会体育施設	岩美郡岩美町陸上33	防災
	蒲生地区社会体育施設	岩美郡岩美町蒲生2413-2	防災
	岩美南小学校	岩美郡岩美町新井419-2	防災

市町村名	臨時離着陸場名	所在地	種別
若桜町	旧池田小学校	八頭郡若桜町中原326	防災
	若桜ふれあい広場	八頭郡若桜町若桜772	防災
	旧若桜小学校	八頭郡若桜町若桜501	防災
	氷ノ山第3駐車場	八頭郡若桜町春米	特殊
	若桜中之島公園	八頭郡若桜町若桜998-2	その他
	須澄パーキング	八頭郡若桜町須澄	その他
	広留野県道	八頭郡若桜町諸鹿(広留野)	その他
	若桜学園	八頭郡若桜町浅井289	一般
智頭町	氷ノ山第10駐車場	八頭郡若桜町春米413	特殊
	智頭町総合運動場	八頭郡智頭町智頭2682-1	防災
	智頭町民運動場	八頭郡智頭町智頭728-5	防災
	智頭病院	八頭郡智頭町智頭1875	一般
	智頭インター	八頭郡智頭町市瀬	一般
	土師小学校	八頭郡智頭町埴師54	その他
	芦津場外(芦津ヘリポート)	八頭郡智頭町芦津	特殊
八頭町	山形小学校	八頭郡智頭町郷原238	その他
	郡家野球場	八頭郡八頭町郡家385-3	防災
	郡家運動場	八頭郡八頭町奥谷381	防災
	中私都運動場	八頭郡八頭町下津黒87-5	防災
	八頭高等学校	八頭郡八頭町久能寺725	一般
	中央中学校	八頭郡八頭町郡家493	一般
	郡家西小学校	八頭郡八頭町郡家493	防災
	船岡トレーニングセンター	八頭郡八頭町坂田409-1	防災
	船岡中学校	八頭郡八頭町郡家493	一般
	八東総合運動公園野球場	八頭郡八頭町徳丸528	一般
	安部地区総合公園	八頭郡八頭町安井宿832	防災
	竹林公園 芝広場	八頭郡八頭町西谷564-1	防災
	日本セラミック(株)八東研究所	八頭郡八頭町安井宿1333-2	一般
倉吉市	倉吉市宮陸上競技場	倉吉市葵町678	一般
	河北中央公園	倉吉市福庭町2-44	一般
	飛天夢広場	倉吉市東巖城町1	一般
	久米農村広場	倉吉市福富1	一般
	倉吉自転車競技場	倉吉市桜68-23	一般
	倉吉市天神川河川敷	倉吉市大塚字中島84-1地先 天神橋上流	一般
	鳥取県立厚生病院	倉吉市東昭和町150	構造物
	鴨川中学校	倉吉市関金町大鳥居25	一般
	関金小学校	倉吉市関金町関金宿666	一般
	関金町多目的広場	倉吉市関金町関金宿1620	一般
	大河内運動広場	倉吉市大河内1170	防災
	山守小学校	倉吉市関金町堀2163	防災
	木の実の里	倉吉市関金町泰久寺	その他
三朝町	三朝陸上競技場	東伯郡三朝町本泉769-1	一般
	三徳川親水公園	東伯郡三朝町横手	一般
	桜づつみ中の島公園	東伯郡三朝町湯谷229	一般
	三朝南小学校	東伯郡三朝町穴鴨166-2	防災
	中津ダム町有地	東伯郡三朝町中津815-2	一般
	三徳山ウォーキングセンター	東伯郡三朝町三徳1095-3	一般
湯梨浜町	東郷湖羽合臨海公園多目的広場	東伯郡湯梨浜町南谷550-2	防災
	はわい野球場	東伯郡湯梨浜町南谷537-6	一般
	北溟中学校	東伯郡湯梨浜町田後745	一般
	泊野球場	東伯郡湯梨浜町大字泊字三ヶ種ヶ谷	一般
	泊小学校	東伯郡湯梨浜町大字泊280	防災
	石脇区民スポーツ広場	東伯郡湯梨浜町石脇793-8	一般
	東郷運動場	東伯郡湯梨浜町久見136-1	一般
	羽合小学校	東伯郡湯梨浜町はわい長瀬535	防災
	花見コミュニティ施設	東伯郡湯梨浜町大字門田5	防災
	東郷小学校	東伯郡湯梨浜町大字小鹿谷820	防災
琴浦町	桜コミュニティ施設	東伯郡湯梨浜町大字松崎619	防災
	新川公園(東郷湖羽合臨海公園内)	東伯郡湯梨浜町新川	一般
	八橋小学校	東伯郡琴浦町八橋705	防災
	赤碕総合運動公園	東伯郡琴浦町松谷564-2	防災

市町村名	臨時離着陸場名	所在地	種別
琴浦町	赤碕中学校	東伯郡琴浦町赤碕 1 9 2 2 - 1	防災
	赤碕小学校	東伯郡琴浦町赤碕 2 6 4	一般
	成美小学校	東伯郡琴浦町佐崎 1 6	防災
	安田小学校	東伯郡琴浦町篔津 3 1 8	防災
	以西小学校	東伯郡琴浦町宮木 2 3 9	防災
	東伯町総合運動公園サッカー場	東伯郡琴浦町田越 5 6 0	防災
	船上山運動広場	東伯郡琴浦町山川 8 0 4 - 5 0	防災
	小田股ダム駐車場	東伯郡琴浦町倉坂	一般
	古布庄小学校	東伯郡琴浦町古長 2 1 7	防災
	一向ヶ平展望駐車場	東伯郡琴浦町野井倉	その他
北栄町	北条運動場	東伯郡北栄町土下 1 0 5	防災
	北条野球場	東伯郡北栄町国坂 3 8 5 - 5	防災
	北条小学校	東伯郡北栄町国坂 6 8 0	防災
	北条中学校	東伯郡北栄町土下 1 0 0 - 1	一般
	西高尾ダム町有地	東伯郡北栄町大字西高尾 1 0 5 6	一般
	由良台場跡	東伯郡北栄町由良宿 1 4 5 7	一般
米子市	日野川運動公園Bグラウンド	米子市上福原	一般
	湊山球場	米子市久米町 6 3 - 1	防災
	東山陸上競技場	米子市車尾 7 7 8	防災
	鳥取県消防学校	米子市流通町 1 3 5 0	一般
	米子埠頭 No.1	米子市灘町 3 丁目 米子港舗装野積場	一般
	米子埠頭 No.2	米子市灘町 3 丁目 米子港舗装野積場	一般
	米子埠頭 No.3	米子市灘町 3 丁目 米子港舗装野積場	一般
	淀江スポーツ広場	米子市淀江町西原 8 0 5	一般
	淀江小学校	米子市淀江町西原 2 4 4 - 2	防災
	大和公園	米子市淀江町大字中間 1 1 5 4 - 1	一般
境港市	境港第三中学校	境港市外江町 1 3 7 2	一般
	渡小学校	境港市渡町 9 0 1	一般
	境港第二中学校	境港市竹内町 2 4 3 8	一般
	誠道小学校	境港市誠道町 2 0 6 2	防災
	境港消防署	境港市中野町 2 1 1 6	防災
日吉津村	日吉津小学校	西伯郡日吉津村日吉津 8 7 6 - 1	一般
大山町	大山農村運動広場	西伯郡大山町今在家 6 0 7	一般
	大山町町民野球場	西伯郡大山町今在家 6 0 7	防災
	大山国体広場	西伯郡大山町大山上ノ原 1 4 5 - 1 1	一般
	大山町運動広場	西伯郡大山町大山上ノ原 1 4 5 - 1 2	一般
	大山農村運動広場駐車場	西伯郡大山町今在家 6 0 7	防災
	夕陽の丘 神田	西伯郡大山町加茂 2 6 6 3	一般
	中山野球場	西伯郡大山町下甲 7 9 8 - 1	一般
	逢坂港	西伯郡大山町塩津	防災
	楨原駐車場	西伯郡大山町赤松（上楨原）	防災
	名和総合運動公園 No.1（駐車場）	西伯郡大山町名和 1 2 4 7 - 1	防災
	名和総合運動公園 No.2（陸上競技場）	西伯郡大山町名和 1 2 4 7 - 1	一般
	名和総合運動公園 No.3（野球場）	西伯郡大山町名和 1 2 4 7 - 1	防災
	名和中学校	西伯郡大山町名和 6 4 8	一般
	名和小学校	西伯郡大山町名和 6 1 0	防災
南部町	西伯カントリーパーク	西伯郡南部町能竹 3 9 7 - 1	一般
	緑水園	西伯郡南部町下中谷 9 6 5 - 1	一般
	南部町ふるさと交流センター	西伯郡南部町福成 1 4 5 5	一般
	西伯小学校	西伯郡南部町法勝寺 3 3 6	一般
	法勝寺中学校	西伯郡南部町馬場 6 3 0 - 1	一般
	天津運動公園	西伯郡南部町境 1 5 6 5	防災
	おおくに田園スクエア	西伯郡南部町大字原 8 6 8 - 7	一般
	南部町民野球場 No.1（野球場）	西伯郡南部町浅井 9 2 7	一般
	南部町民野球場 No.2（補助グラウンド）	西伯郡南部町浅井 9 2 7	一般
	南部町越敷野町民運動場	西伯郡南部町池野 4 5 1	一般
	とっとり花回廊 No.1（D駐車場）	西伯郡南部町鶴田 1 1 0	防災
	とっとり花回廊 No.2（E駐車場）	西伯郡南部町鶴田 1 1 0	特殊
	西伯病院	西伯郡南部町倭 3 9 7	防災
伯耆町	伯耆町総合スポーツ公園	西伯郡伯耆町大原 1 0 0 6 - 3	一般
	岸本中学校	西伯郡伯耆町吉長 9 0 - 1	一般
	溝口小学校	西伯郡伯耆町溝口 3 0 9	防災

市町村名	臨時離着陸場名	所在地	種別
伯耆町	溝口中学校	西伯郡伯耆町長山481	一般
	日光農村広場(旧日光小学校)	西伯郡伯耆町栃原28-1	防災
	コカ・コーラウエスト大山	西伯郡伯耆町金屋谷306-1	その他
	溝口多目的グラウンド	西伯郡伯耆町字代900	防災
	大山ロイヤルホテル駐車場	西伯郡伯耆町丸山中祖1647-13	防災
	日光農村広場上空地	西伯郡伯耆町栃原28-11	特殊
杣水原第2駐車場	西伯郡伯耆町岩立	特殊	
日南町	多里山村広場	日野郡日南町萩原690-2	一般
	ゆきんこ村運動広場	日野郡日南町阿毘緑477	一般
	日南邑グラウンド	日野郡日南町神戸上2962-1	一般
	日南湖畔広場	日野郡日南町菅沢446	防災
	太田農村公園	日野郡日南町神福1285-1	防災
	板井谷町有地	日野郡日南町生山353-1	防災
	旧大宮小学校	日野郡日南町印賀1516 まなび宿おおみや	その他
	旧木材市場	日野郡日南町生山仲田	防災
	旧山の上小学校	日野郡日南町筈木304	一般
	新屋チェーン脱着場	日野郡日南町新屋	特殊
	三本松公園	日野郡日南町神戸上	防災
	花見山スキー場駐車場	日野郡日南町神戸上3804-10	特殊
	多里山村広場駐車場	日野郡日南町萩原690-2	その他
	澤田池駐車場	日野郡日南町花口小倉原山1990-2	特殊
	あびれ運動場	日野郡日南町下阿毘緑1253	防災
日野町	黒坂カワコふれあい公園	日野郡日野町黒坂下菅	一般
	日野高等学校黒坂校舎	日野郡日野町黒坂1113	防災
	根雨小学校	日野郡日野町野田271	一般
	日野中学校	日野郡日野町野田210	一般
	黒坂小学校	日野郡日野町黒坂1560-1	防災
	日野高等学校根雨校舎	日野郡日野町根雨310	防災
	日野川野田河川敷	日野郡日野町野田地内	一般
江府町	サントリー天然水工場	日野郡江府町御机笠良原1177	一般
	旧明倫小学校	日野郡江府町大字武庫960-1	防災
	江府町防災基地	日野郡江府町大字美用835-17	一般
	大山鏡ヶ成国民休暇村 No.1(駐車場)	日野郡江府町御机709-1	特殊
	大山鏡ヶ成国民休暇村 No.2(ゲレンデ)	日野郡江府町御机709-1	一般
	エバーランド奥大山 テニスコート跡地	日野郡江府町御机831-13	防災

3-34 消防費決算額(1)

(平成23年度決算額)

(単位:千円)

	市町村	一部事務組合等
消防費	9,168,441	7,395,650
人件費	240,860	6,210,374
うち職員給	12,935	4,642,065
物件費	394,743	467,573
維持補修費	12,665	30,699
補助費等	7,707,620	54,593
組合負担金合計	7,489,924	21,451
消防組合	7,346,878	19,250
補償組合	109,032	0
水防組合	0	0
その他	34,014	2,201
委託料	0	0
水道事業会計負担金	48,346	0
その他	169,350	33,142
普通建設事業費等	811,326	552,472
補助事業費計	45,092	54,450
機械器具	33,723	54,450
通信施設	0	0
水利施設	10,424	0
その他	945	0
単独事業費計	756,169	389,645
機械器具	640,407	386,262
通信施設	19,637	0
水利施設	26,999	0
その他	69,126	3,383
その他	10,065	108,377
その他	1,227	79,939

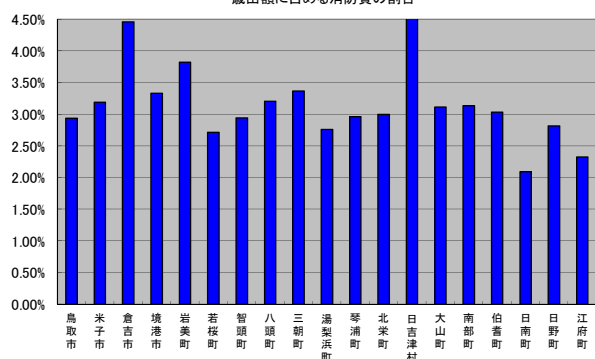
※市町村の決算額は組合負担金を含めているため、一部事務組合等の決算額と重複している。

消防費決算額(2)

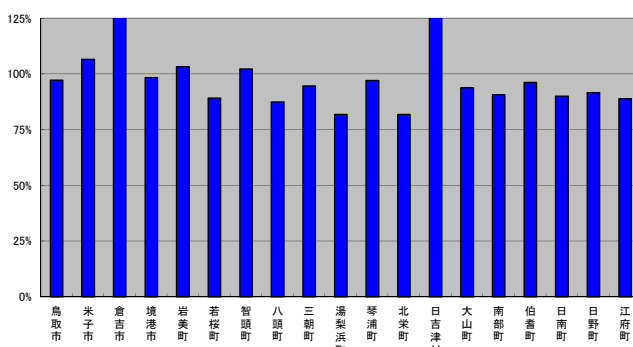
(平成23年度決算額) (単位:千円)

	普通会計 歳出合計	人口(24年 3月31日現在) 単位(人)	消防費基準 財政需要額	消防費 決算額	歳出全体 に占める 消防費割合	人口1人当たり 消防費	基準財政需要 額に対する消 防費決算額の 割合
鳥取市	88,988,508	194,225	2,690,328	2,616,256	2.94%	13.5	97.2%
米子市	56,403,779	148,866	1,690,304	1,801,012	3.19%	12.1	106.5%
倉吉市	26,983,469	50,080	709,005	1,202,742	4.46%	24.0	169.6%
境港市	14,638,158	35,853	496,227	488,127	3.33%	13.6	98.4%
岩美町	6,032,153	12,679	223,328	230,702	3.82%	18.2	103.3%
若桜町	3,485,345	3,875	106,310	94,733	2.72%	24.4	89.1%
智頭町	5,839,756	7,964	168,146	171,904	2.94%	21.6	102.2%
八頭町	10,653,039	18,792	390,499	341,258	3.20%	18.2	87.4%
三朝町	4,454,497	7,146	158,514	150,049	3.37%	21.0	94.7%
湯梨浜町	10,123,346	17,516	341,734	279,456	2.76%	16.0	81.8%
琴浦町	11,351,754	18,850	346,920	336,639	2.97%	17.9	97.0%
北栄町	7,968,330	15,840	291,950	239,044	3.00%	15.1	81.9%
日吉津村	2,017,338	3,367	73,976	107,334	5.32%	31.9	145.1%
大山町	11,297,527	17,818	374,954	351,659	3.11%	19.7	93.8%
南部町	6,950,035	11,633	240,688	217,926	3.14%	18.7	90.5%
伯耆町	7,966,016	11,574	251,205	241,841	3.04%	20.9	96.3%
日南町	6,179,735	5,545	143,898	129,513	2.10%	23.4	90.0%
日野町	3,187,090	3,688	97,944	89,722	2.82%	24.3	91.6%
江府町	3,376,959	3,404	88,379	78,524	2.33%	23.1	88.8%
市町村計	287,896,834	588,715	8,884,309	9,168,441	3.18%	15.6	103.2%
鳥取県東部広域 行政管理組合	5,238,603	237,535	—	3,120,761	59.57%	13.1	—
中部ふるさと 広域連合	3,202,764	109,432	—	1,448,930	45.24%	13.2	—
鳥取県西部広域 行政管理組合	5,725,681	241,748	—	2,825,959	49.36%	11.7	—
一部事務組合等計	14,167,048	588,715	—	7,395,650	52.20%	12.6	—

歳出額に占める消防費の割合



基準財政額に占める消防費決算額の割合



3-35 市町村消防費性質別内訳

	補助費等													
	消防費 (a)~(g)	人件費 (a)	うち 職員給	物件費 (b)	維持 補修費 (c)	計(d) (ア) ~(イ)	組合負担金					委託料 (イ)	水道 事業 会計 負担金 (ウ)	その他 (エ)
							小計 (ア)	消防 組合に 対する もの	消防 補償 組合に 対する もの	水防 組合に 対する もの	その他			
鳥取市	2,616,256	34,377		40,574	4,411	2,435,725	2,407,300	2,341,753	65,547				28,139	286
米子市	1,801,012	41,973		51,042	347	1,675,027	1,659,171	1,659,171					11,007	4,849
倉吉市	1,202,742	39,776		27,255	1,877	610,044	585,824	585,824						24,220
境港市	488,127	11,664		12,913	2,892	441,068	432,935	432,935					328	7,805
岩美町	230,702	17,945		5,927	47	198,270	181,839	167,395	14,444				806	15,625
若桜町	94,733	2,357		6,376	33	73,629	67,542	67,309	233					6,087
智頭町	171,904	4,911	272	11,375		155,584	128,703	128,703						26,881
八頭町	341,258	5,341		28,817	169	301,311	273,882	273,882						27,429
三朝町	150,049	16,000	3,200	15,000	300	109,749	109,749	103,449	6,300					
湯梨浜町	279,456	7,271		17,827	842	250,922	238,365	233,022	5,343				2,591	9,966
琴浦町	336,639	7,849		25,113		267,689	243,320	243,320					600	23,769
北栄町	239,044	4,234		13,583		221,227	219,352	204,746	1,920		12,686		1,875	
日吉津村	107,334	3,380	1,219	41,836		59,106	59,106	52,626	978		5,502			
大山町	351,659	14,743	4,227	32,084	23	293,586	275,114	270,287	4,827				3,000	15,472
南部町	217,926	9,973	2,980	20,504	418	185,717	179,359	175,321	4,038					6,358
伯耆町	241,841	5,850	1,037	20,663		189,300	189,300	184,943	1,286		3,071			
日南町	129,513	6,788		9,164	188	106,567	106,567	95,861	2,338		8,368			
日野町	89,722	3,908		6,016	808	67,988	67,385	67,146	239					603
江府町	78,524	2,520		8,674	310	65,111	65,111	59,185	1,539		4,387			
市町村計	9,168,441	240,860	12,935	394,743	12,665	7,707,620	7,489,924	7,346,878	109,032		34,014		48,346	169,350
鳥取県東部広域 行政管理組合	3,120,761	2,657,704	1,873,736	172,327	16,239	19,250	19,250	19,250						
中部ふる さと広域連合	1,448,930	1,138,952	803,019	88,303		11,149								11,149
鳥取県西部広域 行政管理組合	2,825,959	2,413,718	1,965,310	206,943	14,460	24,194	2,201				2,201			21,993
一部事務 組合等計	7,395,650	6,210,374	4,642,065	467,573	30,699	54,593	21,451	19,250			2,201			33,142

(平成23年度決算額)(単位:千円)

普通建設事業費												
計(e)	補助事業費					単独事業費					その他	その他(f)
	小計	機械器具購入費	通信施設費	水利施設費	その他	小計	機械器具購入費	通信施設費	水利施設費	その他		
101,169	33,723	33,723				61,805	33,723	18,219		9,863	5,641	
32,623						32,623	19,944			12,679		
523,790						521,595	521,595				2,195	
19,590						17,395	17,395				2,195	
8,513						8,513			8,303	210		
11,111						11,111				11,111		1,227
34											34	
5,620						5,620	5,620					
9,000						9,000	5,000		4,000			
2,594						2,594			2,594			
35,988						35,988	394		5,801	29,793		
3,012						3,012				3,012		
11,223						11,223	5,500		5,723			
1,314	945				945	369				369		
26,028						26,028	26,028					
6,806						6,806	5,208			1,598		
11,002	10,424			10,424		578			578			
1,909						1,909		1,418		491		
811,326	45,092	33,723		10,424	945	756,169	640,407	19,637	26,999	69,126	10,065	1,227
176,893						176,893	176,893					78,348
210,526						210,526	207,143			3,383		
165,053	54,450	54,450				2,226	2,226				108,377	1,591
552,472	54,450	54,450				389,645	386,262			3,383	108,377	79,939