

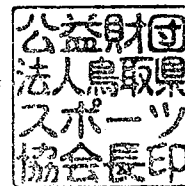


ス協第91号

令和6年4月24日

鳥取県知事 平井 伸治 様

公益財団法人鳥取県スポーツ協会  
会長 林 昭男



令和5年度事業報告書(鳥取県立米子産業体育館)について

このことについて、鳥取県立米子産業体育館の管理運営に関する協定書第10条の規定に基づき別紙のとおり提出します。

# 令和5年度 事業報告書

施設名：鳥取県立米子産業体育館

指定管理者 公益財団法人鳥取県スポーツ協会

## 目次

1	管理運営の体制	1
	(1) 管理運営の組織	
	(2) 日常の職員配置	
2	管理業務の実施状況	2
	(1) 受付・案内業務	
	(2) 利用許可業務	
	(3) 利用調整業務	
3	委託・工事の発注	3
	(1) 委託状況	
	(2) 工事の発注状況	
	(3) 電力の調達状況	
4	自主事業の実施内容	5
	(1) 教室実施状況	
	(2) イベント実施状況	
	(3) 自動販売機設置状況	
	(4) 広告事業	
	(5) その他	
5	障がい者、高齢者の就労機会の確保及び障がい者スポーツの普及振興	8
	(1) 障がい者及び高齢者（65歳以上）の雇用状況	
	(2) 障がい者及び高齢者就労施設及びシルバー人材センター等からの調達状況	
	(3) 障がい者スポーツの普及振興等	
6	緊急時の対応	8
7	J-ALERT の取扱い	9
8	保守管理の実施	9
	(1) 清掃	
	(2) 駐車場	
	(3) 除雪作業	

- (4) 喫煙スペース
- (5) 消防
- (6) 電気設備
- (7) 警備
- (8) その他の保守点検
- (9) 保険
- (10) 備品の管理
- (11) リース契約
- (12) 修繕
- (13) 関係書類の整備

9	収支状況	15
10	職員に係る雇用条件および労働状況	16
	別紙1	
11	利用者数および利用料金の収入状況	16
	別紙2	
12	その他	16
	(1) 利用者サービス	
	(2) 鳥取県の施策への協力	
	(3) 新型コロナウイルス感染症対策	
	(4) 社会貢献活動	
	(5) 省エネルギー・省資源・リサイクル等の取組	
	(6) PM2.5・黄砂の注意喚起	
	(7) 熱中症対策	
	(8) 差別落書きの対応	
	(9) 職員研修	

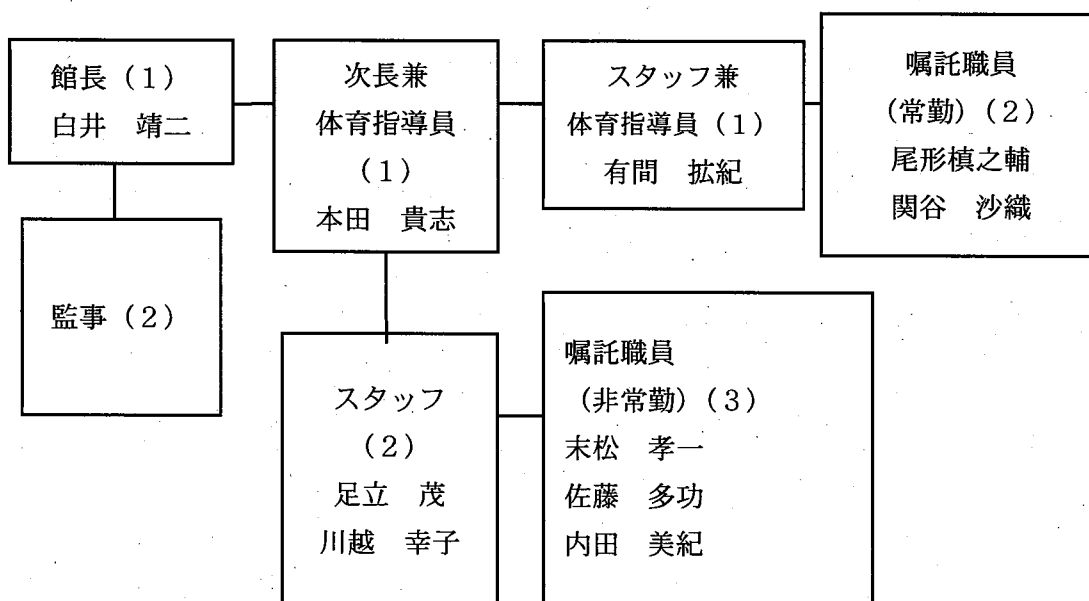
## 1 管理運営の体制

### (1) 管理運営の組織

#### ①実施体制

- ・施設の統括責任者として館長1名を配置した。
- ・管理運営責任者として次長1名を配置した。
- ・館長・次長の他に救命講習を修了した5名の常勤職員（嘱託職員（常勤）含）、嘱託職員（非常勤）3名（毎日1～2名）を配置した合計10名で当館の管理運営業務を行った。
- ・監事（2名）による監査を年2回実施した。

#### ○管理運営体制図



#### ②資格技術者の配置

- ア 防火管理者（正職員）：甲種防火管理者1名 次長 本田貴志を配置
- イ ボイラー技師（正職員）：ボイラー技士1級 スタッフ 足立茂を配置
- ウ 危険物取扱者（正職員）：危険物取扱者乙種第4類 スタッフ 足立茂を配置
- エ 電気主任技術者  
委託先：一般財団法人中国電気保安協会  
委託期間：平成31年4月1日から令和6年3月31日まで

### (2) 日常の職員配置

#### ①標準的な職員配置の考え方

- ・施設の管理者として、原則的に館長または次長を管理事務室・受付に配置した。(勤務のローテーションの関係で配置できない時間帯が生じる場合は、連絡できる体制をとることとした。)
- ・会計事務に精通した職員を管理事務室に常時配置した。
- ・開館時間中はいつでも利用料金の収受ができるよう、受付に常時2名以上配置した。
- ・トレーニング等に関する的確な助言や指導を行うとともに、スポーツ事故が発生した時に速やかに対処できるようにするため、公益財団法人日本スポーツ協会公認スポーツ指導者の有資格者を配置した。

【有資格者】

資格名	人数	職員名(競技名)
コーチ3(コーチ)	1名	本田貴志(競泳)
スポーツプログラマー	1名	本田貴志
コーチ1(指導員)	1名	関谷沙織(バレーボール)
ジュニアスポーツ指導員	1名	関谷沙織
中級レクリエーション・インストラクター	1名	関谷沙織
コーチ2(指導員)	1名	有間拓紀(卓球)
JFA公認D級コーチ	1名	尾形槇之輔(サッカー)
初級障がい者スポーツ指導員	5名	足立茂 川越幸子 有間拓紀 尾形槇之輔 関谷沙織

- ・施設の管理運営に特化した、上級体育施設管理士等の有資格者を1名以上配置した。

【有資格者：3名】

資格名	人数	職員名
上級体育施設管理士	1名	足立 茂
体育施設管理士	2名	本田貴志 有間拓紀

- ・AEDを使用するための講習会を受講した職員 有間拓紀を配置した。
  - AEDを職員又は非医療従事者常時使用できるよう毎日目視によりチェックし、日誌に記載した。
  - AEDのパッド、バッテリーの確認を含め、本体の異常がないか6月、1月に点検した。
- 令和5年度AED使用実績なし

## 2 管理業務の実施状況

### (1) 受付・案内業務

- ・「施設利用申込要領」により適正に実施した。

- ・窓口・電話等の受付・問い合わせ等に迅速に対応した。
- ・利用者・住民等から苦情があった場合は適切な対応をし、県に随時報告した。
- ・県立施設予約システムによる利用者登録及び事前受付を適切に実施した。
- ・ネット予約を受付対応できるようした。
- ・利用料のキャッシュレス決済（クレジットカード、電子マネー）を推進し、受付をおこなった。令和5年度実績512件（令和4年度実績229件）（キャッシュレス業務報告書で毎月報告）。

(2) 利用許可業務

- ・「施設利用申込要領」により適正に実施した。
- ・利用料金の徴収。
- ・利用申込書において設置管理条例に規定する行為等に該当しない事を確認した。
- ・疑わしき利用の場合鳥取県警察本部へ照会する。（令和5年度該当なし）

(3) 利用調整業務

- ・「施設利用申込要領」により適正に実施した。
- ・年間利用調整会の実施状況  
令和6年2月1日実施
- ・一部利用の場合は利用日の前月18日に利用希望者を対象に月間利用調整会議を実施した。
- ・県が各種大会等で施設を利用する場合にあっては受付期間前であっても受け付けた。

3 委託・工事の発注

(1) 委託状況

業務名	業者名	契約期間	契約額 (円)	県内・県外 の別	県外に発注 した理由
警備業務	ALSOK 山陰 (株)	平成31年4 月1日～ 令和6年3月 31日	691,740円	県外	営業区域が 鳥取県での 契約権限が 本社（松江 市）
清掃業務	東亜建物管 理(株)	平成31年4 月1日～ 令和6年3月 31日	17,504,844 円	県内	
自動扉保守	山陰エレベ	平成31年4	254,736円	県内	

点検業務 (扶桑電気)	一ター (株)	月1日～ 令和6年3月 31日			
自動扉保守 点検業務 (ナブコ)	ナブコドア (株)	平成31年4 月1日～ 令和6年3月 31日	990,396円	県外	営業区域が 鳥取県での 契約権限が 営業所(松江 市)
自家用電気 工作物保安 管理業務	(一財)中国 電気保安協 会	平成31年4 月1日～ 令和6年3月 31日	1,756,799円	県外	営業区域が 鳥取県での 契約権限が 営業所(広島 市)
消防用設備 等保守点検 業務	(株)吉備総 合電設米子 営業所	平成31年4 月1日～ 令和6年3月 31日	1,811,700円	県内	
冷温水器保 守点検業務	荏原冷熱シ ステム(株)	平成31年4 月1日～ 令和6年3月 31日	3,404,00円	県外	営業区域が 鳥取県での 契約権限が 営業所(広島 市)
空調自動制 御機器保安 点検業務	島根電工 (株)	平成31年4 月1日～ 令和6年3月 31日	4,062,600円	県外	営業区域が 鳥取県での 契約権限が 本社(松江 市)
塵芥回収処 理業務	(有)淀江清 掃社	成31年4月 1日～ 令和6年3月 31日	196,322円	県内	
エレベータ ー保守点検	日本オーチ ス・エレベ ータ(株)中国 支店	成31年4月 1日～ 令和6年3月 31日	4,216,320円	県外	営業区域が 鳥取県での 契約権限が 営業所(広島



					市)
冷暖房用空調機ポンプ保守点検業務	曾我工業(株)	成31年5月25日～令和6年3月31日	2,755,640円	県内	

(2) 工事の発注状況

業務名	発注方法	発注先(県内・県外)	県外発注する理由
なし			

(3) 電力の調達状況

調達業者名	契約期間	契約料金	選定方法
中国電力株式会社	平成31年4月1日から令和6年3月31日	基本料金単価 1,056.00円/kW 電力量料金単価 7.1～9.30まで 14.38円/kWh その他の期間 13.08円/kWh	一般競争入札

4 自主事業の実施内容

(1) 教室実施状況

①年間スポーツ教室

目的：スポーツの基本（走る、とぶ、投げる等）の習得や技術の向上を目指すとともに、礼儀やルール・マナーを大切にする姿勢および、最後まで諦めない強い心を身に付けられることを目的とし、実施した。

実施内容：

教室名	対象	延べ参加人数(人)	期数(期)	回数	実施期間	指導者	参加料(円)
子ども運動	幼児	134	1	40	令和5年4月から 令和6年3月	施設職員	3,560
子ども運動	小学生 低学年 (2コー)	639	1	80	令和5年4月から 令和6年3月	施設職員	3,560

	スあり)						
子ども運動	小学生 高学年 (2 コー スあり)	581	1	80	令和5年4月 から 令和6年3月	施設職 員	3,560
新体操	小学生 低学年	277	1	40	令和5年4月 から 令和6年3月	外部講 師	3,560
新体操	小学生 高学年	218	1	40	令和5年4月 から 令和6年3月	外部講 師	3,560
サッカー	小学生 低学年 (2 コー スあり)	805	1	80	令和5年4月 から 令和6年3月	施設職 員	3,560
サッカー	小学生 高学年 (2 コー スあり)	997	1	80	令和5年4月 から 令和6年3月	施設職 員	3,560
女子サッカ ー	小学生	175	1	40	令和5年4月 から 令和6年3月	施設職 員	3,560

## ②短期スポーツ教室

目 的: ライフステージに応じた運動・スポーツ機会の提供として成年期からの運動・  
スポーツ活動の充実のためのスポーツ教室を実施した。

教室名	対象	延べ参 加人数 (人)	期数 (期)	回数 (1期あた り)	指導者	参加料 (円)
バドミントン	大人	265	5	10	施設職員	2,030
卓球	大人	683	5	10	施設職員	2,030

実施期間: 第1期 令和5年4月13日から5月18日

第2期 令和5年6月5日から7月13日

第3期 令和5年9月4日から10月12日

第4期 令和5年11月6日から12月11日

第5期 令和6年1月15日から2月19日

(2) イベント実施状況

イベント名：新体操教室発表会

目的：新体操教室参加者による発表会を開催し、参加生徒の意欲向上を図るとともに1年間の練習の成果を保護者等に見ていただくことを目的とする

実施内容：学年レベル別による演技

実施時期：令和6年3月13日

参加者数：6人

収入計画：参加料なし

(3) 自動販売機設置状況

目的：利用者のニーズに応じた自販機を設置することで販売を促進し、手数料を徴収することにより、指定管理料を減ずることを目的とする。

実施内容：利用者の利便性を図る目的で自動販売機を設置し販売手数料を徴収する。

設置台数：7台

設置者選定方法：公募型プロポーザル方式

設置者

設置者	設置台数および販売物品	設置期間
コカ・コーラボトラーズジャパン株式会社	2台 清涼飲料水	平成31年4月1日～ 令和6年3月31日
えびす本郷株式会社	2台 清涼飲料水、アイスクリーム	平成31年4月1日～ 令和6年3月31日
ダイドーベンディングジャパン株式会社	2台 清涼飲料水	平成31年4月1日～ 令和6年3月31日
アシード株式会社	1台 清涼飲料水	平成31年4月1日～ 令和6年3月31日

①ビール、清酒等のアルコール類及びたばこは、販売しない。

②青少年に有害な書籍、玩具等は、販売しない。

③ゲーム機類は、設置しない。

(4) 広告事業

なし

(5) その他

事業名：コピー・ファクシミリ利用提供

目的：一般スポーツ利用だけでなく、スポーツ大会、展示会等のお客さまのニーズも高いことから利便性を考え、コピー・ファクシミリの利用提供をする。

事業内容：お客さまの利便性を考え、コピー・ファクシミリの利用提供を行う。利用料金はコンビニエンスストア等の料金を参考に算出。

収入計画

実施内容	設定料金（円）
片面印刷（白黒）	1枚につき10円
片面カラー印刷	1枚につき50円
ファクシミリ	送信1回につき10円 受信1枚につき10円

5 障がい者、高齢者の就労機会の確保及び障がい者スポーツの普及振興

(1) 障がい者及び高齢者（65歳以上）の雇用状況

①障がい者雇用状況

雇用数：1人

主な業務内容：夜間警備員

②高齢者雇用状況

雇用数：1人

主な業務内容：夜間警備員

(2) 障がい者及び高齢者就労施設及びシルバー人材センター等からの調達状況

【令和5年度実績】

- ・調達件数合計：3件
- ・調達金額合計：148,555円

調達時期	調達物品の名称	調達先の名称	調達数量	調達金額（円）	備考
令和5年9月29日	利用領収書	米子ワークホーム	100冊	70,180	
令和6年2月29日	利用申込書	米子ワークホーム	150冊	52,800	
令和6年3月15日	フィットネス利用券	米子ワークホーム	50冊	25,575	

(3) 障がい者スポーツの普及振興等

- ・音声誘導装置の点検を行い障がいのある方が来館しやすい環境の維持を行った。
- ・各施設の減免適用による利用
- ・スポーツ大会準備運動指導・風船バレー審判員派遣

6 緊急時の対応

- ・火災・災害対応
- 年2回の消防訓練を行った。

- ・事件・事故時の対応

対応マニュアルの整備、確認を行った。

けがについては応急処置（RICE）、救急車の手配を行った。

- ・心肺蘇生法、応急手当の対応

AEDの日常点検、年2回の定期点検（令和5年7月8日、令和6年1月30日）を行った。また救急箱の点検も随時行った。

- ・PM2.5、黄砂対応

PM2.5の測定情報を毎日ホールに表示するとともに、数値が高い日については利用者への声掛けを行った。

- ・ノロウイルス対応

嘔吐物に対する処理用具の年1回の点検（令和6年1月30日）を行った。

- ・新型コロナウイルス等が発生した場合の対応

施設利用後のドアノブや机をアルコール消毒液による消毒および換気作業を実施。

1階体育館出入口、2階観覧席入口を空気循環効率向上のため、常時開放（密閉の防止）

大体育館、小体育館、会議室、研修室入口を換気のため開放するよう貼紙を掲示、窓口にて説明し、協力を依頼。

玄関、1階トイレ前、2階会議室前、大体育館器具庫、小体育館器具庫、フィットネスルームの6カ所にアルコール消毒液を設置。

館内各トイレ11カ所に便座用塩素系消毒スプレーを設置。

玄関に新型コロナウイルス感染症に関する注意喚起（3密の防止等）のポスター掲示とともにデジタルサイネージにも表示。

## 7 J-ALERT の取扱い

- ・毎月システム導通点検を行った。

- ・全国一斉情報伝達訓練を5月、8月、12月、2月に行った。

- ・緊急地震速報訓練を6月、11月に行った。（併せて6月には利用者の協力を得てシェイクアウト、避難誘導訓練を行った。）

## 8 保守管理の実施

### (1) 清掃 【委託先：東亜建物管理】

- ・日常清掃

清掃箇所	作業内容	実施の頻度
廊下・ホール・階段	はきとり、ふきとり、掃除機吸引、ごみ収集など	毎日
トイレ	はきとり、ふきとり、ごみ収集、水まわりの除菌殺菌など	毎日

シャワー	はきとり、ごみ収集など	毎 日
器具庫・倉庫	はきとり、掃除機吸引、ごみ収集など	週 1 回
屋外	ごみひろい、落ち葉ひろい、吸い殻清掃など	毎 日

・定期清掃

清掃項目	4月	5月	6月	7月	8月	9月	10月	11月	12月	1月	2月	3月
ガラスクリーニング			○	○			○	○			○	○
ワックス		○		○		○				○		
アリーナ床ラバークリーナー洗淨	○	○	○	○	○	○	○	○	○	○	○	○

(2) 駐車場

- ・毎日駐車場を巡回し職員でごみ拾等を実施、また、植栽管理マップによる計画的な環境整備（除草、草刈、落葉拾い等）を行い美観の維持に努めた。年間作業日数58日

(3) 除雪作業

- ・小型除雪機を購入し利用者に支障がないよう除雪作業を行った。  
(本年度除雪実績3日)
- ・イベント前に駐車場除雪を業者に依頼し全駐車場の除雪を行った。(令和6年1月26日)

(4) 喫煙スペース

- ・当館では望まない受動喫煙が生じないよう、館内全面禁煙を実施し、利用者には屋外の喫煙スペースでの喫煙をお願いした。

(5) 消防 【委託先：株式会社吉備総合電設】

消防用設備等保守は、委託することがコスト的、技術的に効果的と認められるため、外部委託することとし、消防法に基づき、消防用設備等保守点検仕様書にそった点検を実施した。

- ・機器点検年2回（8月、2月実施）。
- ・総合点検年1回（8月実施）  
また、鳥取県立米子産業体育館消防計画により、防火担当責任者の行う点検、消防用設備等自主点検をそれぞれ2回ずつ、また消防訓練（年2回）を実施した。
- ・防火担当責任者の行う点検（6月、12月実施）
- ・消防用設備等自主点検（4月、10月実施）

- ・消防訓練（10月・3月実施）

初期消火、避難誘導放送、避難誘導、通報訓練を実施した。

防災教育（初期消火機器の取り扱い）を実施するとともにマニュアル等の確認を行った。

(6) 電気設備 【委託先：一般財団法人中国電気保安協会】

電気工作物保安業務は、委託することがコスト的、技術的に効果的と認められるため、外部委託するとともに、施設管理について業者と共通認識を持つことにより、一体となった管理を行った。

電気事業法に基づく保安規定および自家用電気工作物保安管理業務委託仕様書にそった点検を実施し、毎月の業務報告書により実施状況を報告した。

- ・年次点検 年次点検（停電）を12月実施（3年に2回）

絶縁監視装置による遠隔監視とする。絶縁監視装置による警報履歴リストを月次点検時に提出を受けた。

- ・定期点検 隔月点検を5月、7月、9月、11月、1月、3月に実施

(7) 警備 【警備委託先：ALSOK 山陰株式会社】

巡回実施確認表を作成し、職員が巡回・巡視を毎日4回以上実施。

火災報知機等の警報装置が作動した場合は、すぐに火元の確認を行い、初期消火、避難誘導、消防への通報等迅速な対応ができるよう訓練を行った。

さらに、お客さまや地域住民とのコミュニケーションを図り、「聞く」・「見る」・「話す」という基本的な行動を誠実に実行し、防犯・防災における予兆、情報を見逃さないように努めた。

①防犯に対する適切な対応

ア 警備委託

- ・警備委託に関しては、鳥取県立米子産業体育館警備業務委託仕様書による対応を実施。

イ 侵入者等の潜伏・徘徊を発見した時の処置

- ・巡回、巡視を毎日4回以上実施（大会、イベント等の開催時には巡回数を増やす等）した。

- ・巡回、巡視実施時にあいさつや声掛け等を行った。

不審者等の侵入、不審物の発見事例なし。

ウ 警察署又は指定する緊急連絡者への通報及び連絡

- ・緊急連絡網の点検・整備を実施した。

②防災に対する適切な対応

ア 台風への対応

- ・台風接近時に排水溝の確保、飛散防止、植栽確認、停電時自家発電機点検等を実施した。

#### (8) その他の保守点検

##### ①自動扉 【委託先：ナブコドア株式会社、山陰エレベーター株式会社】

自動扉保守は委託することがコスト的、技術的に効果的と認められるため、外部委託し、年4回の点検を実施するとともに、施設管理について業者と共通認識を持つことにより、一体となった管理を行った。

○自動扉の保守は自動扉点検仕様書による保守点検を行った。

設置場所3か所

- ・玄関（風除室内外計2台）
- ・1階メインアリーナ入口（1台）
- ・2階観覧席入口（2台）

○自動扉の点検は委託業者により、年4回（4月・7月・10月・1月）実施した。

○日常的に職員が利用し、異常があれば委託業者に連絡を取り、速やかに修理・復旧を行った。

##### ②空調用自動制御機器 【委託先：島根電工株式会社】

空調用自動制御機器は委託することがコスト的、技術的に効果的と認められるため、外部委託するとともに、施設管理について業者と共通認識を持つことにより、一体となった管理を行った。

○電気式、電子式自動制御機器の点検を保守業務仕様書により年2回（8月、2月）に分けて行い、利用者の要望に対応できるようにした。

##### ③冷温水機 【委託先：荏原冷熱システム株式会社】

冷暖房切替等は委託することがコスト的、技術的に効果的と認められるため、外部委託するとともに、施設管理について業者と共通認識を持つことにより、一体となった管理を行った。

○整備保守業務仕様書による保守点検業務を行った。

- ・実施時期について冷暖切替を5月、10月に実施した。
- ・シーズン中の点検を8月、3月に実施した。

##### ④エレベーター 【委託先：日本オーチス・エレベーター株式会社】

エレベーター保守は委託することがコスト的、技術的に効果的と認められるため、外部委託するとともに、施設管理について業者と共通認識を持つことにより、一体となった管理を行った。

○安全最良の運転状態を維持するため、エレベーター保守点検作業仕様書による点検業務を行った。

- ・遠隔監視は、モニタリング装置により、情報センターでの24時間継続で遠隔監視。



・定期点検は、毎月1回技術員派遣による運航データの分析、機械装置の点検、清掃、給油、調整を実施した。

・職員による日常点検は、エレベーターに搭乗して、異音等がないかチェック。子どもなどが遊びで搭乗しないよう注意する等を実施した。

⑤空調機器類 【委託先：曾我工業株式会社】

空調機器類保守は委託することがコスト的、技術的に効果的と認められるため、外部委託するとともに、施設管理について業者と共通認識を持つことにより、一体となった管理を行った。

○整備保守業務仕様書による保守点検業務を行った。

・エアハンドリングユニット類保守点検を6月に実施。(年1回)

・ポンプ類保守点検を6月実施。(年1回)

(9) 保険

施設の管理運営には万全を尽くしますが、万一の事故で管理者に管理責任が発生した場合に円滑な補償等を行うため「施設所有(管理)者賠償責任保険(人格侵害担保特約付帯)＋スポーツ災害補償保険」(スポーツファシリティーズ保険)へ加入した。

○保険内容

(ア) 施設所有(管理)者賠償責任保険(免責金額無し)

●対人1億円／1事故3億円
---------------

●対物1事故1億円
-----------

●人格権侵害1名50万円／1事故1,000万円／保険期間中1,000万円
--------------------------------------

(イ) スポーツ災害補償保険(被災者1名につき)

●死亡・後遺障害200万円
---------------

●入院医療費補償保険金日額2,500円
---------------------

(10) 備品の管理

日常点検と定期点検を徹底することで、お客さまに安全に安心してご利用いただけるようにし、異常が発見された場合にはその場に近づかないよう注意喚起と応急処置等を行います。また、破損した備品の修繕は速やかに行った。

○実施内容

・備品台帳による数量等の確認、整理。

・日常点検において、貸し出しする備品等は、毎日の巡回時に目視・触診での点検を実施。

・上級体育施設管理士等の有資格をもつ職員による設備・備品の点検整備を徹底。

・応急処置が可能なものは速やかに修繕。

・故障等で使用できなくなったものは、県に購入等を依頼。

(1 1) リース契約

リース契約は、指定管理期間に終わるようにし、業務に必要なものについてリースを行った。

(令和5年度は新規契約なし)

(1 2) 修繕

施設、設備及び備品を適正な利用に供するよう日常的に保守点検を行い、施設等の保全に努めた。

また、日常点検により施設等の損傷又は不具合を発見した場合は、施設等の安全性を確保するために必要な応急処置を行うとともに、発注1件当たり50万円未満の修繕にあつては指定管理者の負担により行い、それ以外は県へ営繕要望を行った。なお、軽微な修繕については、職員による応急処置を行った。

○日常点検

- ・毎日、巡回時に施設・設備の点検を行った。

○定期点検

- ・施設管理マニュアルにより、職員により施設内外の点検を年間4回(4月、7月、10月、1月)行った。

(職員による修繕、緊急対応)

月	4月	5月	6月	7月	8月	9月
箇所	3	2	8	5	2	1
月	10月	11月	12月	1月	2月	3月
箇所	4	4	3	2	3	1
のべ作業箇所			38ヶ所			

(1 3) 関係書類の整備

保守管理に当たっては、業務日誌、作業記録などの業務関係書類を作成し、管理した。

また、その保管期間は指定期間終了後5年間保管することとした。

- ・具体的な対応

業務日誌、巡回巡視実施表、AED点検表、環境整備作業報告書、苦情整理簿の作成、記入。

## 9 収支状況

(単位：円)

	科目	金額	
収入項目	施設使用料収益	16,453,175	
	教室参加料収益	4,957,010	
	イベント収益	0	
	雑収益	10,510	
	自動販売機手数料	1,684,114	
	県委託料	指定管理料	34,195,000
		キャッシュレス委託料	6,975
収入合計		57,306,784	
支出項目	給料手当	18,454,711	
	賃金	1,801,701	
	報酬	74,915	
	福利厚生費	4,912,500	
	職員手当	6,044,881	
	旅費交通費	191,520	
	通信運搬費	163,000	
	消耗品費	759,016	
	修繕費	572,500	
	印刷製本費	627,941	
	燃料費	1,521,774	
	光熱水料費	7,482,661	
	賃借料	326,194	
	保険料	227,090	
	租税公課	2,841,767	
	報償費	840,457	
	食糧費	0	
	手数料	1,426,044	
	委託料	7,820,516	
負担金補助	27,633		
備品購入費	0		
支出合計		56,116,821	
収入合計 - 支出合計		1,189,963	

## 1.0 職員に係る雇用条件及び労働状況

(別紙1)「労働条件報告書」添付。

## 1.1 利用者数及び利用料金の収入状況

(別紙2)利用者数および利用料金の収入状況添付。

## 1.2 その他

### (1) 利用者サービス

#### ①カード決済、電子マネー決済の導入。

- ・クレジットカード、電子マネーによる利用料支払いの簡素化。

#### ②休館日、開館時間外の対応。

- ・管理上や大会など開催のために必要がある場合は、休館日の開館、開館時間を早くまたは閉館時間を遅くする等、柔軟に対応。

#### ③広報の充実

- ・ホームページの更新に加え、フェイスブック、インスタグラムを活用し情報発信。
- ・各種申請書のダウンロードに対応。
- ・玄関にデジタルサイネージ(電子看板)を設置。
- ・ホームページ、フェイスブックのQRコードを刷り込むなど、情報発信の多角化を図った。
- ・米子市内・日吉津村の小学校にスポーツ教室のチラシを配布。

#### ④アンケート実施による要望把握

- ・年1回のアンケート調査を実施。対象は施設利用者と教室参加者に分類し、幅広い世代と利用形態に応じた要望、教室の改善点及び要望を把握。

#### ⑤令和4年度分外部評価委員会開催

- ・外部評価委員により利便性の高い施設を目指すための評価を実施。

#### ⑥苦情整理簿の整備。同じ苦情を繰り返さない、苦情に対する改善の情報共有。

#### ⑦毎日午後1時30分に昼礼を実施。よりよい運営のための情報共有。

### (2) 鳥取県の施策への協力

- ・鳥取スポーツスクエア展示(7月10日～9月20日)
- ・鳥取県民の日(9月12日)の周知(ホームページでの広報、のぼり設置)と無料開放(当日と9月9日、10日)

### (3) 新型コロナウイルス感染症対策

- ・鳥取県新型コロナ安心対策認証店認証
- ・新型コロナウイルス抗原検査キット準備
- ・施設利用後のドアノブや机をアルコール消毒液による消毒および換気作業を実施。

- ・1階体育館出入口、2階観覧席入口を空気循環効率向上のため、常時開放（密閉の防止）
- ・大体育館、小体育館、会議室、研修室入口の換気のため開放するよう貼紙を掲示、窓口にて説明し、協力を依頼。
- ・玄関、1階トイレ前、2階会議室前、大体育館器具庫、小体育館器具庫、フィットネスルームの6か所にアルコール消毒液を設置。
- ・館内各トイレ11か所に便座用塩素系消毒スプレーを設置。
- ・玄関に新型コロナウイルス感染症に関する注意喚起（3密の防止等）のポスター掲示とともにデジタルサイネージにも表示。

#### （4）社会貢献活動

- ・福米東小学校遠足協力。5月1日
- ・ケヤキ通り振興会エンジョイウォーキング大会協力。5月21日
- ・サニクリーン地域清掃活動受け入れ。5月26日
- ・福米西小学校町たんけん受け入れ。5月29日
- ・加茂中学校職場体験受け入れ。7月4日～6日

#### （5）省エネルギー・省資源・リサイクル等の取り組み。

鳥取県版環境管理システム（TEASⅡ種）の更新（8月4日審査受審）及び活動（リサイクルペーパーの使用、ミスコピー紙の両面使用及びメモ用紙作成等）

#### （6）PM2.5・黄砂の注意喚起。

事務所前ホールに当日のPM2.5等に関する情報を掲示。

#### （7）熱中症対策

- ・熱中症対策として事務所前ホールに当日の体育館内WBGT数値計測値の表示。
- ・県ホームページによる熱中症情報により、警報表示。
- ・8月1日より熱中症予防のためホールの冷房基準を定めて実施。
- ・利用者への水分補給と休憩実施の声掛け。
- ・熱中症対策を評価され「ひと涼みアワード2023スポーツ部門優良賞」を受賞。（5年連続）

#### （8）差別落書きの対応

差別落書きの未然防止のため環境美化や巡回を徹底。  
（令和5年度の差別落書き実績なし。）

(9) 職員研修

①人権研修

職員氏名	参加研修会名	開催日
白井靖二	第 47 回米子市中学校区人権教育研究発表会	令和 5 年 11 月 22 日
	令和 5 年度鳥取県スポーツ協会職員研修会	令和 6 年 2 月 14 日
本田貴志	芝大門人権講座 学校をカエル！だれが校則を決めるのか	令和 5 年 7 月 21 日
	第 26 回鳥取県手をつなぐスポーツ祭り西部大会	令和 5 年 11 月 11 日
足立茂	芝大門人権講座 外国人と人権	令和5年7月13日
	芝大門人権講座 学校をカエル！だれが校則を決めるのか	令和5年7月21日
川越幸子	芝大門人権講座 外国人と人権	令和5年7月13日
	芝大門人権講座 学校をカエル！だれが校則を決めるのか	令和5年7月21日
有間拡紀	三朝町人権教育講座 近代から現代にかけての部落改善の歩み	令和5年7月13日
	三朝町人権教育講座 発達障がい児・者の特性理解と支援について	令和5年9月14日
尾形慎之輔	芝大門人権講座 学校をカエル！だれが校則を決めるのか	令和5年7月21日
	男女共同参画推進人材育成セミナー 親の離婚・再婚を経験する子どもたちに目を向ける	令和 6 年 2 月 20 日
関谷沙織	芝大門人権講座 学校をカエル！だれが校則を決めるのか	令和5年7月21日
	令和 5 年度あいサポーター地域実践塾	令和 5 年 10 月 24 日

②危機管理研修

- ・令和 5 月 1 0 月 2 6 日 避難訓練に合わせ防災教育としてアルコール消毒液の取扱いについて説明
- ・令和 6 年 3 月 1 1 日 防災教育に合わせ通報訓練、心肺蘇生法及び新型コロナウイルス感染症対応時の蘇生方法研修

(別紙1)

労働条件等報告書

項目	条件等	備考(※記載上の注意)
1 職種	常勤正職員(県職員等定年退職後再雇用)	
2 契約期間	有(1年)	
3 就業の場所	鳥取県立米子産業体育館	
4 労働条件の提示書面	・職員就業規則 ・労働条件通知書	
5 勤務時間、休憩時間等	(1)午前8時30分から午後10時15分の間で 1日8時間週40時間の交代制勤務 (2)休憩時間45分 (3)所定労働時間を越える労働の有無:有 (4)労働時間に係る協定の有無:無	
6 休日	・年末年始(12/29~1/3) ・年末年始以外の日で施設長が勤務を要しないこととして 指定する日(4週間を通じ8日以上)	
7 休暇	(1)年次有給休暇 ・暦年で与え、1年について20日 ・2月以降に新たに採用された職員のその年の年次休暇 は、別表に定めている。 (2)その他の休暇 ・有給:特別休暇 ・無給:介護休業・育児休業	
8 賃金	(1)賃金 月給187,700円以上 (2)諸手当の額及び計算方法 ・通勤手当、住居手当 鳥取県の通勤手当認定要領及び住居手当認定要領に よる。 (3)割増賃金 鳥取県の職員の給与に関する条例による。 (4)賃金締切日 毎月 末日 (5)賃金支払日 毎月 21日 (6)賞与 有(時期6月(108.5/100)、12月(108.5/100)) (7)昇給 無 (8)平均給与月額 274,600円	
9 退職金	無	
10 健康診断	健康診断を毎年1回行う	
11 その他		

(別紙1)

労働条件等報告書

項目	条件等	備考(※記載上の注意)
1 職種	常勤正職員	
2 契約期間	無	
3 就業の場所	鳥取県立米子産業体育館	
4 労働条件の提示書面	・職員就業規則 ・労働条件通知書	
5 勤務時間、休憩時間等	(1)午前8時30分から午後10時15分の間で 1日8時間週40時間の交代制勤務 (2)休憩時間45分 (3)所定労働時間を越える労働の有無：有 (4)労働時間に係る協定の有無：有	
6 休日	・年末年始(12/29~1/3) ・年末年始以外の日で施設長が勤務を要しないこととして 指定する日(4週間を通じ8日以上)	
7 休暇	(1)年次有給休暇 ・暦年で与え、1年について20日 ・2月以降に新たに採用された職員のその年の年次休暇 は、別表に定めている。 (2)その他の休暇 ・有給：特別休暇 ・無給：介護休業・育児休業	
8 賃金	(1)賃金 月給150,100円以上 (2)諸手当の額及び計算方法 ・通勤手当、住居手当 鳥取県の通勤手当認定要領及び住居手当認定要領に よる。 (3)割増賃金 鳥取県の職員の給与に関する条例による。 (4)賃金締切日 毎月 末日 (5)賃金支払日 毎月 21日 (6)賞与 有(時期6月(210/100)、12月(210/100)) (7)昇給 有(時期4月) (8)平均給与月額 296,866円	
9 退職金	中小企業退職金共済制度	
10 健康診断	健康診断を毎年1回行う	
11 その他		



(別紙1)

労働条件等報告書

項目	条件等	備考(※記載上の注意)
1 職種	常勤正職員(本会定年退職後再雇用)	
2 契約期間	有(1年)	
3 就業の場所	鳥取県立米子産業体育館	
4 労働条件の提示書面	・職員就業規則 ・労働条件通知書	
5 勤務時間、休憩時間等	(1)午前8時30分から午後10時15分の間で 1日8時間週40時間の交代制勤務 (2)休憩時間45分 (3)所定労働時間を越える労働の有無:有 (4)労働時間に係る協定の有無:有	
6 休日	・年末年始(12/29~1/3) ・年末年始以外の日で施設長が勤務を要しないこととして 指定する日(4週間を通じ8日以上)	
7 休暇	(1)年次有給休暇 ・暦年で与え、1年について20日 ・2月以降に新たに採用された職員のその年の年次休暇 は、別表に定めている。 (2)その他の休暇 ・有給:特別休暇 ・無休:介護休業・育児休業	
8 賃金	(1)賃金 月給187,700円以上 (2)諸手当の額及び計算方法 ・通勤手当、住居手当 鳥取県の通勤手当認定要領及び住居手当認定要領に よる。 (3)割増賃金 鳥取県の職員の給与に関する条例による。 (4)賃金締切日 毎月 末日 (5)賃金支払日 毎月 21日 (6)賞与 有(時期6月(108.5/100)、12月(108.5/100)) (7)昇給 有(時期 4月) (8)平均給与月額 187,700円	
9 退職金	無	
10 健康診断	健康診断を毎年1回行う	
11 その他		

(別紙1)

労働条件等報告書

項目	条件等	備考(※記載上の注意)
1 職種	常勤嘱託職員(無期雇用)	
2 契約期間	無	
3 就業の場所	鳥取県立米子産業体育館	
4 労働条件の提示書面	・嘱託職員就業規則 ・労働条件通知書	
5 勤務時間、休憩時間等	(1) 午前8時30分から午後10時15分の間で 1日8時間週40時間の交代制勤務 (2) 休憩時間45分 (3) 所定労働時間を越える労働の有無:有 (4) 労働時間に係る協定の有無:有	
6 休日	・年末年始(12/29~1/3) ・年末年始以外の日で施設長が勤務を要しないこととして指定する日(4週間を通じ8日以上)	
7 休暇	(1) 年次有給休暇 ・暦年で与え、1年について20日 ・2月以降に新たに採用された職員のその年の年次休暇は、別表に定めている。 (2) その他の休暇 ・有給:特別休暇 ・無休:介護休暇	
8 賃金	(1) 賃金 月給143,500円以上 (2) 諸手当の額及び計算方法 ・通勤手当、住居手当 鳥取県の通勤手当認定要領及び住居手当認定要領による。 (3) 割増賃金 鳥取県の職員の給与に関する条例による。 (4) 賃金締切日 毎月 末日 (5) 賃金支払日 毎月 21日 (6) 賞与 有(時期6月(100/100)、12月(100/100)) (7) 昇給 有(時期 4月) (8) 平均給与月額 180,300円	
9 退職金	中小企業退職金共済制度	
10 健康診断	健康診断を毎年1回行う	
11 その他		

(別紙1)

労働条件等報告書

項目	条件等	備考(※記載上の注意)
1 職 種	非常勤嘱託職員	
2 契約期間	有(1年)	
3 就業の場所	鳥取県立米子産業体育館	
4 労働条件の提示書面	・嘱託職員就業規則 ・労働条件通知書	
5 勤務時間、休憩時間等	(1)午前8時30分から午後10時15分の間で 1日4~5時間週20時間以内の交代制勤務 (2)休憩時間 0分 (3)所定労働時間を越える労働の有無:無 (4)労働時間に係る協定の有無:無	
6 休日	無	
7 休暇	(1)年次有給休暇 ・6ヶ月間継続勤務した場合 所定の労働日数による	
8 賃金	(1)賃金 時間給880円以上 (2)諸手当の額及び計算方法 ・通勤手当、住居手当 なし (3)割増賃金 なし (4)賃金締切日 毎月 末日 (5)賃金支払日 毎月 10日 (6)賞与 有(時期6月(35/100)、12月(35/100)) (7)昇給 無 (8)平均給与月額 49,061円	
9 退職金	無	
10 健康診断	無	
11 その他		

## 2 管理施設の利用に係る利用者の利用状況及び料金の収入の実績

令和5年度 4月～9月

NO. 1

区分	4月			5月			6月			7月			8月			9月					
	件数	利用者数	金額	件数	利用者数	金額	件数	利用者数	金額	件数	利用者数	金額	件数	利用者数	金額	件数	利用者数	金額			
施設 利用	非 営 利 ①	大 体 育 館	全面	9	1,298	56,995	4	710	28,045	6	1,200	40,800	8	1,080	42,230	17	3,001	106,710	18	2,741	97,596
			( 3 ) ( 166 ) ( 15,305 ) ( 6 ) ( 520 ) ( 34,045 ) ( 4 ) ( 2,375 ) ( 21,300 ) ( 7 ) ( 1,085 ) ( 43,150 ) ( 0 ) ( 0 ) ( 0 ) ( 8 ) ( 2,565 ) ( 49,905 )																		
			1/2面	0	0	0	0	0	0	0	0	0	0	0	0	0	0	0	0	0	0
		1/3面	113	1,015	52,060	124	1,225	57,840	95	889	41,330	135	1,168	61,740	130	1,248	58,220	100	827	43,400	
		( 84 ) ( 665 ) ( 27,960 ) ( 86 ) ( 789 ) ( 30,940 ) ( 64 ) ( 476 ) ( 23,710 ) ( 91 ) ( 829 ) ( 32,800 ) ( 75 ) ( 563 ) ( 27,120 ) ( 58 ) ( 429 ) ( 18,620 )																			
		計	122	2,313	109,055	128	1,935	85,885	101	2,089	82,130	143	2,248	103,970	147	4,249	184,930	116	3,568	140,995	
		( 87 ) ( 831 ) ( 43,285 ) ( 92 ) ( 1,309 ) ( 64,985 ) ( 68 ) ( 2,851 ) ( 45,010 ) ( 98 ) ( 1,914 ) ( 75,950 ) ( 75 ) ( 553 ) ( 27,120 ) ( 66 ) ( 2,994 ) ( 68,525 )																			
		小体育館	65	893	36,950	71	580	31,550	50	401	25,990	78	806	35,470	75	663	42,810	57	1,975	28,980	
		( 39 ) ( 257 ) ( 12,730 ) ( 52 ) ( 322 ) ( 17,930 ) ( 29 ) ( 186 ) ( 14,070 ) ( 44 ) ( 263 ) ( 16,790 ) ( 36 ) ( 240 ) ( 11,550 ) ( 61 ) ( 444 ) ( 25,000 )																			
		中会議室	12	255	39,760	8	223	31,950	12	262	49,700	15	256	42,600	25	156	101,530	16	222	52,540	
		( 7 ) ( 42 ) ( 9,940 ) ( 15 ) ( 49 ) ( 31,240 ) ( 17 ) ( 53 ) ( 40,470 ) ( 20 ) ( 69 ) ( 51,830 ) ( 10 ) ( 43 ) ( 21,300 ) ( 9 ) ( 45 ) ( 20,880 )																			
		小会議室	18	125	19,180	27	377	25,000	26	246	39,750	20	168	19,250	37	389	47,750	27	349	29,670	
	( 3 ) ( 21 ) ( 3,250 ) ( 4 ) ( 24 ) ( 6,500 ) ( 5 ) ( 0 ) ( 11,500 ) ( 7 ) ( 4 ) ( 7,750 ) ( 0 ) ( 0 ) ( 0 ) ( 2 ) ( 0 ) ( 4,500 )																				
	非営利 不徴収計	217	3,586	204,945	234	3,115	174,385	189	2,998	197,570	256	3,478	201,290	284	5,457	356,820	216	6,114	252,185		
	( 138 ) ( 1,151 ) ( 69,185 ) ( 163 ) ( 1,704 ) ( 120,655 ) ( 119 ) ( 3,090 ) ( 111,050 ) ( 169 ) ( 2,250 ) ( 152,320 ) ( 121 ) ( 836 ) ( 59,970 ) ( 138 ) ( 3,483 ) ( 118,905 )																				
	徴 収	大体育館	0	0	0	0	0	0	0	0	0	0	0	0	0	0	0	0	0	0	
		( 0 ) ( 0 ) ( 0 ) ( 0 ) ( 0 ) ( 0 ) ( 0 ) ( 0 ) ( 0 ) ( 0 ) ( 0 ) ( 0 ) ( 0 ) ( 0 ) ( 0 ) ( 0 ) ( 0 ) ( 0 ) ( 0 ) ( 0 )																			
		小体育館	0	0	0	0	0	0	0	0	0	0	0	0	0	0	0	0	0	0	
		( 0 ) ( 0 ) ( 0 ) ( 0 ) ( 0 ) ( 0 ) ( 0 ) ( 0 ) ( 0 ) ( 0 ) ( 0 ) ( 0 ) ( 0 ) ( 0 ) ( 0 ) ( 0 ) ( 0 ) ( 0 ) ( 0 ) ( 0 )																			
		中会議室	0	0	0	0	0	0	0	0	0	0	0	0	0	0	0	0	0	0	
		( 0 ) ( 0 ) ( 0 ) ( 0 ) ( 0 ) ( 0 ) ( 0 ) ( 0 ) ( 0 ) ( 0 ) ( 0 ) ( 0 ) ( 0 ) ( 0 ) ( 0 ) ( 0 ) ( 0 ) ( 0 ) ( 0 ) ( 0 )																			
		小会議室	0	0	0	0	0	0	0	0	0	0	0	0	0	0	0	0	0	0	
		( 0 ) ( 0 ) ( 0 ) ( 0 ) ( 0 ) ( 0 ) ( 0 ) ( 0 ) ( 0 ) ( 0 ) ( 0 ) ( 0 ) ( 0 ) ( 0 ) ( 0 ) ( 0 ) ( 0 ) ( 0 ) ( 0 ) ( 0 )																			
		非営利 徴収計	0	0	0	0	0	0	0	0	0	0	0	0	0	0	0	0	0	0	
( 0 ) ( 0 ) ( 0 ) ( 0 ) ( 0 ) ( 0 ) ( 0 ) ( 0 ) ( 0 ) ( 0 ) ( 0 ) ( 0 ) ( 0 ) ( 0 ) ( 0 ) ( 0 ) ( 0 ) ( 0 ) ( 0 ) ( 0 )																					
小計		217	3,586	204,945	234	3,115	174,385	189	2,998	197,570	256	3,478	201,290	284	5,457	356,820	216	6,114	252,185		
( 138 ) ( 1,151 ) ( 69,185 ) ( 163 ) ( 1,704 ) ( 120,655 ) ( 119 ) ( 3,090 ) ( 111,050 ) ( 169 ) ( 2,250 ) ( 152,320 ) ( 121 ) ( 836 ) ( 59,970 ) ( 138 ) ( 3,483 ) ( 118,905 )																					
営 利 ②	大体育館	0	0	0	3	10,200	975,020	8	12,000	1,796,090	0	0	0	0	0	0	0	0	0		
	( 0 ) ( 0 ) ( 0 ) ( 0 ) ( 0 ) ( 0 ) ( 0 ) ( 0 ) ( 0 ) ( 0 ) ( 0 ) ( 0 ) ( 0 ) ( 0 ) ( 0 ) ( 0 ) ( 0 ) ( 0 ) ( 0 ) ( 0 )																				
	小体育館	4	280	76,880	4	280	76,880	9	280	499,790	4	280	76,880	4	280	76,880	4	280	76,880		
	( 0 ) ( 0 ) ( 0 ) ( 0 ) ( 0 ) ( 0 ) ( 0 ) ( 0 ) ( 0 ) ( 0 ) ( 0 ) ( 0 ) ( 0 ) ( 0 ) ( 0 ) ( 0 ) ( 0 ) ( 0 ) ( 0 ) ( 0 )																				
	中会議室	25	670	88,200	28	755	95,550	34	789	210,210	33	864	192,570	28	984	170,520	31	1,170	147,000		
	( 0 ) ( 0 ) ( 0 ) ( 0 ) ( 0 ) ( 0 ) ( 0 ) ( 0 ) ( 0 ) ( 0 ) ( 0 ) ( 0 ) ( 0 ) ( 0 ) ( 0 ) ( 0 ) ( 0 ) ( 0 ) ( 0 ) ( 0 )																				
	小会議室	8	140	30,800	8	121	20,160	8	115	29,120	6	114	20,160	9	151	34,160	12	117	49,840		
	( 0 ) ( 0 ) ( 0 ) ( 0 ) ( 0 ) ( 0 ) ( 0 ) ( 0 ) ( 0 ) ( 0 ) ( 0 ) ( 0 ) ( 0 ) ( 0 ) ( 0 ) ( 0 ) ( 0 ) ( 0 ) ( 0 ) ( 0 )																				
	営利 不徴収計	37	1,090	195,880	43	11,356	1,167,610	57	13,184	2,535,210	43	1,258	289,610	41	1,415	281,560	47	1,567	273,720		
	( 0 ) ( 0 ) ( 0 ) ( 0 ) ( 0 ) ( 0 ) ( 0 ) ( 0 ) ( 0 ) ( 0 ) ( 0 ) ( 0 ) ( 0 ) ( 0 ) ( 0 ) ( 0 ) ( 0 ) ( 0 ) ( 0 ) ( 0 )																				
	大体育館	0	0	0	0	0	0	0	0	0	0	0	0	0	0	0	0	0	0		
	( 0 ) ( 0 ) ( 0 ) ( 0 ) ( 0 ) ( 0 ) ( 0 ) ( 0 ) ( 0 ) ( 0 ) ( 0 ) ( 0 ) ( 0 ) ( 0 ) ( 0 ) ( 0 ) ( 0 ) ( 0 ) ( 0 ) ( 0 )																				
小体育館	0	0	0	0	0	0	0	0	0	0	0	0	0	0	0	0	0	0			
( 0 ) ( 0 ) ( 0 ) ( 0 ) ( 0 ) ( 0 ) ( 0 ) ( 0 ) ( 0 ) ( 0 ) ( 0 ) ( 0 ) ( 0 ) ( 0 ) ( 0 ) ( 0 ) ( 0 ) ( 0 ) ( 0 ) ( 0 )																					
中会議室	0	0	0	0	0	0	0	0	0	0	0	0	0	0	0	0	0	0			
( 0 ) ( 0 ) ( 0 ) ( 0 ) ( 0 ) ( 0 ) ( 0 ) ( 0 ) ( 0 ) ( 0 ) ( 0 ) ( 0 ) ( 0 ) ( 0 ) ( 0 ) ( 0 ) ( 0 ) ( 0 ) ( 0 ) ( 0 )																					
小会議室	0	0	0	0	0	0	0	0	0	0	0	0	0	0	0	0	0	0			
( 0 ) ( 0 ) ( 0 ) ( 0 ) ( 0 ) ( 0 ) ( 0 ) ( 0 ) ( 0 ) ( 0 ) ( 0 ) ( 0 ) ( 0 ) ( 0 ) ( 0 ) ( 0 ) ( 0 ) ( 0 ) ( 0 ) ( 0 )																					
営利 徴収計	0	0	0	0	0	0	0	0	0	0	0	0	0	0	0	0	0	0			
( 0 ) ( 0 ) ( 0 ) ( 0 ) ( 0 ) ( 0 ) ( 0 ) ( 0 ) ( 0 ) ( 0 ) ( 0 ) ( 0 ) ( 0 ) ( 0 ) ( 0 ) ( 0 ) ( 0 ) ( 0 ) ( 0 ) ( 0 )																					
小計	37	1,090	195,880	43	11,356	1,167,610	57	13,184	2,535,210	43	1,258	289,610	41	1,415	281,560	47	1,567	273,720			
( 0 ) ( 0 ) ( 0 ) ( 0 ) ( 0 ) ( 0 ) ( 0 ) ( 0 ) ( 0 ) ( 0 ) ( 0 ) ( 0 ) ( 0 ) ( 0 ) ( 0 ) ( 0 ) ( 0 ) ( 0 ) ( 0 ) ( 0 )																					
一 般 利 用 ③	児童又は中学生	0	11	0	0	24	0	1	29	0	0	29	0	0	46	0	0	17	0		
	( 0 ) ( 3 ) ( 0 ) ( 0 ) ( 0 ) ( 0 ) ( 1 ) ( 4 ) ( 0 ) ( 0 ) ( 0 ) ( 0 ) ( 0 ) ( 6 ) ( 0 ) ( 0 ) ( 3 ) ( 0 ) ( 0 ) ( 0 )																				
	高校生又は学生	14	25	1,750	17	31	2,170	9	17	1,190	15	21	1,470	31	56	3,920	22	27	1,890		
	( 0 ) ( 0 ) ( 0 ) ( 0 ) ( 0 ) ( 0 ) ( 0 ) ( 0 ) ( 0 ) ( 0 ) ( 0 ) ( 0 ) ( 0 ) ( 0 ) ( 0 ) ( 0 ) ( 0 ) ( 2 ) ( 6 ) ( 210 )																				
	一般	0	0	0	0	0	0	0	0	0	0	0	0	0	0	0	0	0	0		
( 0 ) ( 0 ) ( 0 ) ( 0 ) ( 0 ) ( 0 ) ( 0 ) ( 0 ) ( 0 ) ( 0 ) ( 0 ) ( 0 ) ( 0 ) ( 0 ) ( 0 ) ( 0 ) ( 0 ) ( 0 ) ( 0 ) ( 0 )																					
一般利用③ 小計	14	25	1,750	17	31	2,170	9	17	1,190	15	21	1,470	31	56	3,920	22	27	1,890			
( 0 ) ( 0 ) ( 0 ) ( 0 ) ( 0 ) ( 0 ) ( 0 ) ( 0 ) ( 0 ) ( 0 ) ( 0 ) ( 0 ) ( 0 ) ( 0 ) ( 0 ) ( 0 ) ( 0 ) ( 2 ) ( 6 ) ( 210 )																					
フ ィ ッ ト ネ ス ル ーム ④	29	179	44,380	30	194	48,530	30	279	67,060	29	297	71,140	30	332	80,550	26	308	75,690			
	( 0 ) ( 280 ) ( 84,000 ) ( 0 ) ( 292 ) ( 87,600 ) ( 0 ) ( 332 ) ( 99,600 ) ( 0 ) ( 321 ) ( 96,300 ) ( 0 ) ( 303 ) ( 90,900 ) ( 3 ) ( 405 ) ( 121,500 )																				
	計 I	297	4,880	446,955	324	14,696	1,392,895	285	16,478	2,801,030	343	5,054	583,510	388	7,280	722,850	311	8,016	603,485		
( 136 ) ( 1,445 ) ( 153,185 ) ( 163 ) ( 2,020 ) ( 208,255 ) ( 121 ) ( 3,455 ) ( 210,650 ) ( 189 ) ( 2,600 ) ( 248,620 ) ( 121 ) ( 1,191 ) ( 150,870 ) ( 143 ) ( 3,914 ) ( 240,615 )																					

令和5年度 4月～9月

NO. 2

区分	4月			5月			6月			7月			8月			9月				
	件数	利用者数	金額	件数	利用者数	金額	件数	利用者数	金額	件数	利用者数	金額	件数	利用者数	金額	件数	利用者数	金額		
施設利用	設備⑤	設 備	77	0	30,580	74	0	19,170	116	0	62,090	101	0	18,810	121	0	25,580	163	0	52,070
		体育設備	( 8 )	( 0 )	( 2,420 )	( 9 )	( 0 )	( 4,360 )	( 8 )	( 0 )	( 6,010 )	( 18 )	( 0 )	( 12,600 )	( 0 )	( 0 )	( 0 )	( 8 )	( 0 )	( 5,240 )
		設備⑤	364	0	29,200	441	0	36,450	327	0	27,100	421	0	36,900	534	0	41,790	461	0	32,200
		小計	( 31 )	( 0 )	( 2,350 )	( 101 )	( 0 )	( 8,800 )	( 80 )	( 0 )	( 5,050 )	( 125 )	( 0 )	( 10,400 )	( 55 )	( 0 )	( 4,650 )	( 79 )	( 0 )	( 4,650 )
		小計	441	0	59,780	515	0	55,820	443	0	89,190	522	0	95,710	655	0	87,370	624	0	84,270
	冷房⑥	大体育館	( 0 )	( 0 )	( 0 )	( 0 )	( 0 )	( 0 )	( 1 )	( 0 )	( 58,450 )	( 5 )	( 0 )	( 23,000 )	( 0 )	( 0 )	( 4,650 )	( 87 )	( 0 )	( 9,880 )
		小体育館	0	0	0	0	0	0	6	0	392,450	7	0	292,250	12	0	517,700	11	0	534,400
		中会議室	0	0	0	5	0	9,400	26	0	30,800	52	0	56,900	47	0	82,400	46	0	53,600
		小会議室	( 0 )	( 0 )	( 0 )	( 0 )	( 0 )	( 0 )	( 1 )	( 0 )	( 2,400 )	( 1 )	( 0 )	( 400 )	( 0 )	( 0 )	( 0 )	( 0 )	( 0 )	( 0 )
		小計	0	0	0	8	0	8,400	31	0	48,300	25	0	27,000	44	0	55,500	35	0	47,400
	暖房⑦	大体育館	( 0 )	( 0 )	( 0 )	( 0 )	( 0 )	( 0 )	( 0 )	( 0 )	( 0 )	( 0 )	( 0 )	( 0 )	( 0 )	( 0 )	( 0 )	( 0 )	( 0 )	( 0 )
		小体育館	2	0	37,650	0	0	0	0	0	0	0	0	0	0	0	0	0	0	0
		中会議室	3	0	21,280	0	0	0	0	0	0	0	0	0	0	0	0	0	0	0
		小会議室	6	0	6,390	0	0	0	0	0	0	0	0	0	0	0	0	0	0	0
		小計	13	0	68,320	0	0	0	0	0	0	0	0	0	0	0	0	0	0	0
	電灯料⑧	大体育館	( 0 )	( 0 )	( 0 )	( 0 )	( 0 )	( 0 )	( 0 )	( 0 )	( 0 )	( 0 )	( 0 )	( 0 )	( 0 )	( 0 )	( 0 )	( 0 )	( 0 )	( 0 )
		小体育館	1	0	1,280	2	0	2,560	3	0	3,480	3	0	1,860	0	0	0	4	0	7,240
		非営利計	( 0 )	( 0 )	( 0 )	( 0 )	( 0 )	( 0 )	( 0 )	( 0 )	( 2 )	( 0 )	( 2,240 )	( 0 )	( 0 )	( 0 )	( 0 )	( 0 )	( 0 )	( 0 )
		営利計	0	0	0	0	0	0	0	0	0	0	0	0	0	0	0	0	0	0
小計		1	0	1,280	2	0	2,560	3	0	3,480	3	0	1,860	0	0	0	4	0	7,240	
計Ⅱ	455	0	129,380	530	0	75,980	514	0	641,380	616	0	478,380	769	0	788,230	725	0	761,720		
(⑤)+(⑥)+(⑦)+(⑧)	( 37 )	( 0 )	( 4,770 )	( 110 )	( 0 )	( 13,160 )	( 92 )	( 0 )	( 83,860 )	( 158 )	( 0 )	( 293,650 )	( 55 )	( 0 )	( 4,650 )	( 89 )	( 0 )	( 85,040 )		
体育館施設利用	752	4,880	576,335	854	14,696	1,468,675	799	16,478	3,442,390	959	5,054	1,041,890	1,155	7,260	1,511,080	1,036	8,016	1,385,205		
(計Ⅰ+計Ⅱ)	( 173 )	( 1,445 )	( 157,955 )	( 273 )	( 2,020 )	( 221,415 )	( 213 )	( 3,455 )	( 294,510 )	( 327 )	( 2,600 )	( 542,270 )	( 176 )	( 1,191 )	( 155,520 )	( 232 )	( 3,914 )	( 325,655 )		
教室⑨	年間	児童又は中学生	40	327	420,580	39	351	469,920	41	358	397,190	40	338	380,920	44	360	450,590	36	300	338,200
	学生・高校生	0	0	0	0	0	0	0	0	0	0	0	0	0	0	0	0	0	0	
	一般	0	0	0	0	0	0	0	0	0	0	0	0	0	0	0	0	0	0	
	年間計	40	327	420,580	39	351	469,920	41	358	397,190	40	338	380,920	44	360	450,590	36	300	338,200	
	短期	児童又は中学生	0	0	0	0	0	0	0	0	0	0	0	0	0	0	0	0	0	
	学生・高校生	0	0	0	0	0	0	0	0	0	0	0	0	0	0	0	0	0	0	
	一般	10	101	45,030	10	97	26,460	12	120	23,600	8	78	1,800	0	0	30,450	14	154	20,970	
	短期計	10	101	45,030	10	97	26,460	12	120	23,600	8	78	1,800	0	0	30,450	14	154	20,970	
教室⑨ 小計	50	428	465,610	49	448	496,380	53	478	420,790	48	416	382,720	44	360	481,040	50	454	359,170		
その他	イベント	0	0	0	0	0	0	0	0	0	0	0	0	0	0	0	0	0	0	
	自動販売機	0	0	0	4	0	54,809	4	0	132,267	3	0	175,225	4	0	170,226	4	0	208,122	
	雑収入	1	0	50	4	0	440	0	0	0	1	0	600	1	0	100	2	0	900	
⑩ その他⑩ 小計	1	0	50	8	0	55,249	4	0	132,267	4	0	175,825	5	0	170,326	6	0	209,022		
計Ⅲ	51	428	465,660	57	448	551,629	57	478	553,057	52	416	558,545	49	360	651,366	56	454	568,192		
(⑨)+(⑩)	( 0 )	( 0 )	( 0 )	( 0 )	( 0 )	( 0 )	( 0 )	( 0 )	( 0 )	( 0 )	( 0 )	( 0 )	( 0 )	( 0 )	( 0 )	( 0 )	( 0 )	( 0 )		
合計	803	5,308	1,041,995	911	15,144	2,020,304	856	16,956	3,995,447	1,011	5,470	1,800,435	1,204	7,620	2,162,446	1,092	8,470	1,953,397		
(計Ⅰ+計Ⅱ+計Ⅲ)	( 173 )	( 1,445 )	( 157,955 )	( 273 )	( 2,020 )	( 221,415 )	( 213 )	( 3,455 )	( 294,510 )	( 327 )	( 2,600 )	( 542,270 )	( 176 )	( 1,191 )	( 155,520 )	( 232 )	( 3,914 )	( 325,655 )		
総合計	976	6,753	1,041,995	1,184	17,164	2,020,304	1,069	20,411	3,995,447	1,338	8,070	1,600,435	1,380	8,811	2,162,446	1,324	12,384	1,953,397		
(減免含む)																				
未収金回収	13		356,774	8		218,940	10		356,070	11		2,851,130	15		822,380	10		685,970		
前受金受入	6		18,710	4		11,100	4		57,320	2		8,120	7		24,710	6		256,560		

令和5年度 10月~3月

NO. 3

区分	10月			11月			12月			1月			2月			3月					
	件数	利用者数	金額	件数	利用者数	金額	件数	利用者数	金額	件数	利用者数	金額	件数	利用者数	金額	件数	利用者数	金額			
施設利用①	不徴収	全面	12 (6)	2,957 (1,970)	83,870 (38,620)	7 (3)	3,265 (490)	33,580 (19,670)	8 (2)	1,000 (54)	49,900 (3,270)	8 (1)	1,838 (200)	62,285 (4,005)	9 (0)	1,235 (0)	67,030 (0)	14 ( )	3,640 ( )	106,380 ( )	
		大体育館	1/2面	0 (0)	0 (0)	0 (0)	0 (0)	0 (0)	0 (0)	0 (0)	0 (0)	0 (0)	0 (0)	0 (0)	0 (0)	0 (0)	0 (0)	0 (0)	0 (0)	0 (0)	0 (0)
			1/3面	90 (84)	934 (520)	42,200 (28,260)	108 (51)	858 (325)	48,570 (17,790)	178 (83)	1,168 (507)	81,910 (28,490)	169 (92)	1,099 (525)	77,570 (30,230)	183 (89)	1,248 (568)	81,930 (28,350)	153 (100)	1,081 (612)	68,850 (34,350)
			計	102 (90)	3,891 (2,490)	126,070 (66,880)	115 (54)	4,123 (815)	82,150 (37,460)	186 (85)	2,168 (561)	131,810 (31,760)	177 (93)	2,937 (725)	139,955 (34,235)	192 (89)	2,483 (568)	148,980 (28,350)	167 (100)	4,721 (612)	175,230 (34,350)
		小体育館	34 (6)	482 (225)	26,440 (16,480)	41 (35)	443 (316)	18,300 (12,960)	60 (27)	561 (364)	28,040 (10,400)	62 (35)	666 (257)	30,300 (11,140)	76 (42)	746 (262)	35,280 (15,240)	75 (44)	661 (360)	42,180 (15,680)	
			中会議室	21 (13)	233 (86)	87,330 (27,690)	10 (12)	185 (35)	31,240 (25,560)	3 (8)	49 (30)	6,390 (17,750)	8 (8)	137 (39)	26,980 (12,070)	12 (12)	156 (49)	23,220 (24,850)	15 (15)	265 (59)	54,820 (32,860)
			小会議室	34 (6)	304 (0)	56,000 (16,000)	21 (2)	239 (0)	24,000 (3,500)	27 (0)	269 (0)	22,000 (0)	21 (1)	240 (5)	25,875 (625)	19 (0)	204 (0)	21,250 (0)	37 (1)	468 (4)	43,500 (1,250)
		非営利	非営利	201 (147)	4,910 (2,801)	295,840 (127,050)	187 (103)	4,990 (1,166)	155,690 (79,480)	276 (120)	3,047 (955)	188,240 (59,910)	268 (137)	3,980 (1,026)	223,010 (58,070)	299 (143)	3,589 (879)	228,710 (68,440)	294 (160)	6,115 (1,035)	315,730 (83,940)
			大体育館	0 (0)	0 (0)	0 (0)	4 (0)	2,600 (0)	65,590 (0)	0 (0)	0 (0)	0 (0)	0 (0)	0 (0)	0 (0)	0 (0)	0 (0)	0 (0)	0 (0)	0 (0)	0 (0)
			小体育館	0 (0)	0 (0)	0 (0)	3 (0)	0 (0)	11,070 (0)	0 (0)	0 (0)	0 (0)	0 (0)	0 (0)	0 (0)	0 (0)	0 (0)	0 (0)	0 (0)	0 (0)	0 (0)
	徴収	中会議室	0 (0)	0 (0)	0 (0)	6 (0)	0 (0)	78,720 (0)	0 (0)	0 (0)	0 (0)	0 (0)	0 (0)	0 (0)	0 (0)	0 (0)	0 (0)	0 (0)	0 (0)	0 (0)	
		小会議室	0 (0)	0 (0)	0 (0)	6 (0)	0 (0)	28,700 (0)	0 (0)	0 (0)	0 (0)	0 (0)	0 (0)	0 (0)	0 (0)	0 (0)	0 (0)	0 (0)	0 (0)	0 (0)	
		非営利徴収計	0 (0)	0 (0)	0 (0)	19 (0)	2,600 (0)	184,080 (0)	0 (0)	0 (0)	0 (0)	0 (0)	0 (0)	0 (0)	0 (0)	0 (0)	0 (0)	0 (0)	0 (0)	0 (0)	
	非営利①小計	201 (147)	4,910 (2,801)	295,840 (127,050)	206 (103)	7,590 (1,166)	339,770 (79,480)	276 (120)	3,047 (955)	188,240 (59,910)	268 (137)	3,980 (1,026)	223,010 (58,070)	299 (143)	3,589 (879)	228,710 (68,440)	294 (160)	6,115 (1,035)	315,730 (83,940)		
	施設利用②	不徴収	大体育館	0 (0)	0 (0)	0 (0)	6 (0)	4,350 (0)	858,130 (0)	0 (0)	0 (0)	0 (0)	0 (0)	0 (0)	0 (0)	0 (0)	0 (0)	0 (0)	0 (0)	0 (0)	
			小体育館	10 (0)	3,130 (0)	551,050 (0)	9 (0)	1,895 (0)	308,980 (0)	6 (0)	585 (0)	141,870 (0)	4 (0)	280 (0)	76,880 (0)	4 (0)	280 (0)	76,880 (0)	3 (0)	210 (0)	57,660 (0)
			中会議室	36 (0)	779 (0)	208,950 (0)	34 (0)	760 (0)	170,520 (0)	39 (0)	981 (0)	233,730 (0)	28 (0)	740 (0)	107,730 (0)	30 (0)	720 (0)	97,020 (0)	36 (0)	855 (0)	158,830 (0)
			小会議室	8 (0)	121 (0)	34,370 (0)	10 (0)	50 (0)	50,400 (0)	14 (0)	241 (0)	41,440 (0)	5 (0)	90 (0)	17,920 (0)	7 (0)	121 (0)	23,520 (0)	7 (0)	123 (0)	18,480 (0)
			営利	54 (0)	4,030 (0)	794,370 (0)	59 (0)	7,055 (0)	1,388,030 (0)	59 (0)	1,807 (0)	416,840 (0)	37 (0)	1,110 (0)	202,530 (0)	41 (0)	1,121 (0)	197,420 (0)	46 (0)	1,188 (0)	234,970 (0)
不徴収計			0 (0)	0 (0)	0 (0)	0 (0)	0 (0)	0 (0)	0 (0)	0 (0)	0 (0)	0 (0)	0 (0)	0 (0)	0 (0)	0 (0)	0 (0)	0 (0)	0 (0)	0 (0)	
徴収			大体育館	0 (0)	0 (0)	0 (0)	2 (0)	0 (0)	256,650 (0)	0 (0)	0 (0)	0 (0)	0 (0)	0 (0)	0 (0)	0 (0)	0 (0)	0 (0)	0 (0)	0 (0)	
			小体育館	0 (0)	0 (0)	0 (0)	0 (0)	0 (0)	0 (0)	0 (0)	0 (0)	0 (0)	0 (0)	0 (0)	0 (0)	0 (0)	0 (0)	0 (0)	0 (0)	0 (0)	
			中会議室	0 (0)	0 (0)	0 (0)	0 (0)	0 (0)	0 (0)	0 (0)	0 (0)	0 (0)	0 (0)	0 (0)	0 (0)	0 (0)	0 (0)	0 (0)	0 (0)	0 (0)	
			小会議室	0 (0)	0 (0)	0 (0)	0 (0)	0 (0)	0 (0)	0 (0)	0 (0)	0 (0)	0 (0)	0 (0)	0 (0)	0 (0)	0 (0)	0 (0)	0 (0)	0 (0)	
営利徴収計		0 (0)	0 (0)	0 (0)	2 (0)	0 (0)	256,650 (0)	0 (0)	0 (0)	0 (0)	0 (0)	0 (0)	0 (0)	0 (0)	0 (0)	0 (0)	0 (0)	0 (0)	0 (0)		
営利②小計		54 (0)	4,030 (0)	794,370 (0)	61 (0)	7,055 (0)	1,644,680 (0)	59 (0)	1,807 (0)	416,840 (0)	37 (0)	1,110 (0)	202,530 (0)	41 (0)	1,121 (0)	197,420 (0)	47 (0)	1,203 (0)	238,520 (0)		
一般利用③		児童又は中学生 高校生又は学生	0 (0)	6 (2)	0 (0)	0 (0)	17 (0)	0 (0)	0 (0)	13 (2)	0 (0)	5 (0)	0 (0)	23 (0)	0 (0)	0 (0)	0 (0)	0 (0)	20 (0)		
		一般	12 (0)	21 (0)	1,470 (0)	10 (0)	15 (0)	1,050 (0)	16 (0)	23 (0)	1,610 (0)	8 (0)	14 (0)	980 (0)	17 (0)	21 (0)	1,470 (0)	22 (0)	31 (0)	2,170 (0)	
	一般利用③小計	12 (0)	21 (8)	1,470 (0)	10 (0)	15 (17)	1,050 (0)	16 (0)	23 (15)	1,610 (0)	8 (5)	14 (0)	980 (0)	17 (23)	21 (0)	1,470 (0)	22 (0)	31 (20)	2,170 (0)		
	フィットネスルーム④	30 (0)	355 (391)	89,540 (117,300)	25 (0)	304 (359)	72,200 (107,700)	27 (0)	273 (388)	63,430 (116,400)	27 (0)	413 (397)	98,170 (119,100)	28 (0)	511 (450)	116,370 (135,000)	29 (0)	451 (469)	100,440 (140,700)		
	計I	297 (147)	9,316 (3,200)	1,181,220 (244,350)	302 (103)	14,984 (1,542)	2,057,700 (187,180)	378 (120)	5,150 (1,358)	870,120 (176,310)	340 (137)	5,517 (1,428)	524,690 (177,170)	385 (143)	5,242 (1,352)	543,970 (203,440)	392 (160)	7,800 (1,524)	856,880 (224,640)		

区分	10月			11月			12月			1月			2月			3月			
	件数	利用者数	金額	件数	利用者数	金額	件数	利用者数	金額	件数	利用者数	金額	件数	利用者数	金額	件数	利用者数	金額	
施設利用	設備⑤	設備	137		113	0	39	0	50	0	59	20,300	69		30,500				
		体育設備	409	34,850	294	40,120	456	51,350	400	56,270	457	50,250	465	44,400					
		設備⑤小計	546	92,070	407	102,090	495	69,180	450	81,110	516	70,550	534	74,900					
			(39)	(0)	(3,520)	(7)	(0)	(1,760)	(18)	(0)	(1,800)	(15)	(0)	(900)	(38)	(0)	(4,600)		
	冷房⑥	大体育館	0	0	0	0	0	0	0	0	0	0	0	0	0	0	0	0	0
		小体育館	4	38,570	0	0	1	4,560	0	0	0	0	0	0	0	0	0	0	0
		中会議室	7	5,800	1	1,200	0	0	0	0	0	0	0	0	0	0	0	0	0
		小会議室	13	18,900	1	600	2	2,500	0	0	0	0	0	0	0	0	0	0	0
	冷房⑥小計	24	63,270	2	1,800	3	7,060	0	0	0	0	0	0	0	0	0	0	0	
	暖房⑦	大体育館	0	0	4	97,890	1	37,650	1	45,180	2	45,180	2	90,360					
		小体育館	0	0	2	24,320	1	3,040	2	13,140	1	3,040	1	9,120					
		中会議室	0	0	4	10,650	29	63,900	29	55,540	30	39,760	32	53,620					
		小会議室	0	0	9	28,500	28	47,500	25	47,000	21	41,500	32	51,500					
	暖房⑦小計	0	0	19	161,360	59	152,090	57	160,860	54	129,480	67	204,600						
	非営利	大体育館	2	3,360	3	6,160	2	160	2	720	2	2,380	2	880					
		小体育館	2	810	0	0	0	0	1	180	1	280	0	0					
		非営利計	4	4,170	3	6,160	2	160	3	900	3	2,660	2	880					
		電灯料⑧	0	0	3	6,160	0	0	0	0	0	0	0	0					
	営利	大体育館	0	0	2	1,530	0	0	0	0	0	0	0	0					
小体育館		0	0	5	7,680	0	0	0	0	0	0	0	0						
営利計		0	0	7	9,210	0	0	0	0	0	0	0	0						
電灯料⑧小計		4	4,170	8	13,850	2	160	3	900	3	2,660	2	880						
計Ⅱ	574	159,510	436	279,100	559	228,490	510	242,870	573	202,690	603	280,380							
(⑤)+(⑥)+(⑦)+(⑧)	(39)	(0)	(3,520)	(7)	(0)	(1,760)	(18)	(0)	(1,800)	(15)	(0)	(900)	(38)	(0)	(4,600)				
体育館施設利用(計Ⅰ+計Ⅱ)	871	9,316	1,340,730	738	14,964	2,336,800	937	5,150	898,610	850	5,242	746,660	995	7,800	937,240				
	(186)	(3,200)	(247,870)	(110)	(1,542)	(188,940)	(138)	(1,358)	(178,110)	(152)	(1,428)	(179,320)	(158)	(1,352)	(204,340)	(198)	(1,524)	(229,240)	
教室⑨	年間	児童又は中学生	40	329	391,600	46	352	391,600	41	302	402,280	38	274	366,680	38	275	331,080		
	学生・高校生				0	0	0	0	0	0	0	0	0	0	0	0	0		
	一般				0	0	0	0	0	0	0	0	0	0	0	0	0		
	年間計	40	329	391,600	46	352	391,600	41	302	402,280	38	274	366,680	38	275	331,080			
短期	児童又は中学生	6	80	27,890	14	119	20,970	6	52	300	10	86	2,400	10	86	2,400	0	0	
学生・高校生				0	0	0	0	0	0	0	0	0	0	0	0	0	0		
一般	6	80	27,890	14	119	20,970	6	52	300	10	86	2,400	10	86	2,400	0	0	0	
短期計	6	80	27,890	14	119	20,970	6	52	300	10	86	2,400	10	86	2,400	0	0	0	
教室⑨小計	46	389	419,490	60	471	412,570	47	354	402,580	48	341	416,500	47	360	369,080	38	275	331,080	
その他⑩	イベント				0	0	0	0	0	0	0	1	6	0	0	0	0	0	
	自動販売機	4	224,654	4	168,160	4	167,246	4	70,411	4	108,718	8	204,276						
	雑収入	3	3,310	3	2,800	4	1,050	2	360	1	800	1	100						
	その他⑩小計	7	227,964	7	170,960	8	168,296	6	70,771	5	109,518	10	204,376						
計Ⅲ	53	389	647,454	67	471	583,530	55	354	570,876	54	341	487,271	52	360	478,598	48	281	535,456	
(⑨)+(⑩)	(0)	(0)	(0)	(0)	(0)	(0)	(0)	(0)	(0)	(0)	(0)	(0)	(0)	(0)	(0)	(0)	(0)	(0)	
合計(計Ⅰ+計Ⅱ+計Ⅲ)	924	9,705	1,988,184	805	15,435	2,920,330	992	5,504	1,469,486	904	5,858	1,254,831	1,010	5,602	1,225,258	1,043	8,081	1,472,696	
	(186)	(3,200)	(247,870)	(110)	(1,542)	(188,940)	(138)	(1,358)	(178,110)	(152)	(1,428)	(179,320)	(158)	(1,352)	(204,340)	(198)	(1,524)	(229,240)	
総合計(減免含む)	1,110	12,905	1,988,184	915	16,977	2,920,330	1,130	6,862	1,469,486	1,056	7,286	1,254,831	1,168	6,954	1,225,258	1,241	9,605	1,472,696	
未収金回収	17		673,610	17		2,003,110	7		159,060	7		254,440	10		324,780	11		268,663	
予約金受入	3		337,970	6		227,180	4		18,760	3		10,480	3		18,490	2		14,240	

2 管理施設の利用に係る利用者の利用状況及び料金の収入の実績

令和5年度 総計

区分		件数	利用者数	金額	区分	件数	利用者数	金額				
施設利用	非営利①	全面	118	23,965	775,420	設備⑤	設備	1,119	0	420,960		
			( 40 )	( 9,425 )	( 229,270 )			( 54 )	( 0 )	( 32,160 )		
		大体育館	0	0	0		体育設備	5,029	0	480,880		
		1/2面	( 0 )	( 0 )	( 0 )			( 598 )	( 0 )	( 49,100 )		
		1/3面	1,578	12,760	715,620		設備⑤	6,148	0	901,840		
			( 957 )	( 6,798 )	( 328,620 )		小計	( 652 )	( 0 )	( 81,260 )		
		計	1,696	36,725	1,491,040		冷房⑥	大体育館	36	0	1,736,800	
			( 997 )	( 16,223 )	( 557,890 )				( 8 )	( 0 )	( 392,450 )	
		小体育館	754	6,877	382,090				33	0	305,000	
			( 482 )	( 3,496 )	( 179,970 )				( 3 )	( 0 )	( 14,210 )	
中会議室	157	2,399	548,080		184	0		220,100				
	( 146 )	( 599 )	( 316,240 )		( 2 )	( 0 )		( 2,800 )				
小会議室	314	3,378	373,225		159	0		208,800				
	( 31 )	( 58 )	( 54,875 )		( 6 )	( 0 )		( 6,900 )				
非営利不徴収計	2,921	51,379	2,794,415	冷房⑥	412	0		2,470,500				
	( 1,656 )	( 20,376 )	( 1,108,975 )	小計	( 19 )	( 0 )		( 416,360 )				
施設利用	微収	大体育館	4	2,600	65,590	暖房⑦	大体育館	12	0	353,910		
			( 0 )	( 0 )	( 0 )			( 0 )	( 0 )	( 0 )		
		小体育館	3	0	11,070			10	0	73,940		
			( 0 )	( 0 )	( 0 )			( 0 )	( 0 )	( 0 )		
		中会議室	6	0	78,720			130	0	229,860		
			( 0 )	( 0 )	( 0 )			( 0 )	( 0 )	( 0 )		
		小会議室	6	0	28,700			117	0	219,000		
			( 0 )	( 0 )	( 0 )			( 0 )	( 0 )	( 0 )		
		非営利微収計	19	2,600	184,080		暖房⑦	269	0	876,710		
			( 0 )	( 0 )	( 0 )		小計	( 0 )	( 0 )	( 0 )		
施設利用	営利②	大体育館	2,940	53,979	2,978,495	電灯料⑧	大体育館	26	0	30,080		
			( 1,656 )	( 20,376 )	( 1,108,975 )			( 2 )	( 0 )	( 2,240 )		
		小体育館	15	26,550	3,629,240			4	0	1,270		
			( 0 )	( 0 )	( 0 )		非営利計	30	0	31,350		
		中会議室	65	8,060	2,097,310			( 2 )	( 0 )	( 2,240 )		
			( 0 )	( 0 )	( 0 )		大体育館	3	0	6,160		
		小会議室	382	10,067	1,880,830			( 0 )	( 0 )	( 0 )		
			( 0 )	( 0 )	( 0 )		小体育館	2	0	1,530		
		営利不徴収計	564	46,181	7,977,750			( 0 )	( 0 )	( 0 )		
			( 0 )	( 0 )	( 0 )		営利計	5	0	7,890		
施設利用	微収	大体育館	2	0	256,850	電灯料⑨	大体育館	35	0	39,040		
			( 0 )	( 0 )	( 0 )			( 2 )	( 0 )	( 2,240 )		
		小体育館	0	0	0		小計	6,864	0	4,288,090		
			( 0 )	( 0 )	( 0 )		(⑤)+(⑥)+(⑦)+(⑧)	( 673 )	( 0 )	( 499,860 )		
		中会議室	0	0	0		体育館施設利用	10,904	104,373	16,453,175		
			( 0 )	( 0 )	( 0 )		(合計I+合計II)	( 2,336 )	( 25,029 )	( 2,925,145 )		
		小会議室	1	15	3,550		教室⑩	児童又は中学生	480	3,826	4,714,440	
			( 0 )	( 0 )	( 0 )			年間	学生・高校生	0	0	0
		営利微収計	3	15	260,200				一般	0	0	0
			( 0 )	( 0 )	( 0 )			年間計	480	3,826	4,714,440	
営利②小計	567	48,196	8,237,950	短期	児童又は中学生	0		0	0			
	( 0 )	( 0 )	( 0 )		学生・高校生	0		0	0			
児童又は中学生	( 1 )	( 240 )	( 0 )		一般	100		948	242,570			
高校生又は学生	( 1 )	( 20 )	( 0 )	短期計	100	948		242,570				
一般	193	302	21,140	教室⑩小計	580	4,774		4,957,010				
	( 2 )	( 6 )	( 210 )	その他⑪	イベント	1		6	0			
一般利用③	193	302	21,140			自動販売機	47	0	1,684,114			
	( 4 )	( 266 )	( 210 )			雑収入	23	0	10,510			
フィットネスルーム④	340	3,896	927,500		⑪ 小計	71	6	1,894,824				
	( 3 )	( 4,387 )	( 1,316,100 )		計III	651	4,780	6,651,634				
計I	4,040	104,373	12,165,085		(⑨)+(⑩)	( 0 )	( 0 )	( 0 )				
(①)+(②)+(③)+(④)	( 1,663 )	( 25,029 )	( 2,425,285 )		合計	11,555	109,153	23,104,809				
					(計I+計II+計III)	( 2,336 )	( 25,029 )	( 2,925,145 )				
					総合計	13,891	134,182	23,104,809				
					(減免含む)							
				未収金回収	136	0	8,974,927					
				予約金受入	50	0	1,003,640					

( )内、減免・無料の件数、人数、減免額(1/2減免で徴収した金額は、上記に記入。ただし、件数、人数は上記には記入しない。)