



令和 3年 4月27日

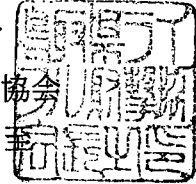
鳥取県知事 平井伸治様

管理者

倉吉市横田440-7

鳥取県ライフル射撃協会

会長 戸田 幸



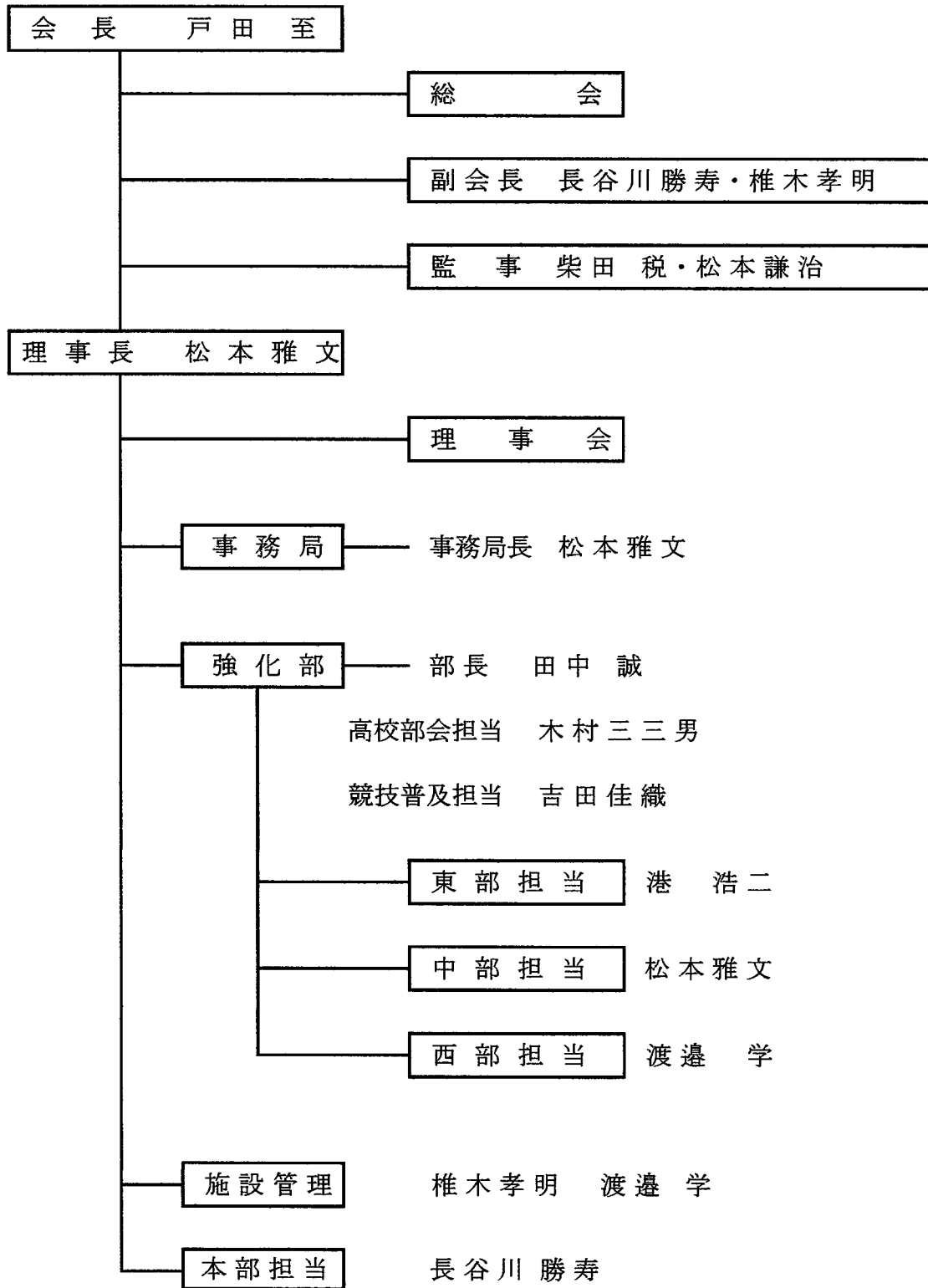
鳥取県営ライフル射撃場の管理運営に関する協定第10条により、鳥取県営ライフル射撃場の事業報告書を下記のとおり、提出します。

記

令和 2年度事業報告書

- (1) 施設の管理の業務の実施
- (2) 利用者の利用状況
- (3) 利用料金の収入実績
- (4) 施設の管理に係る収支状況
- (5) その他

管理運営の組織図



2 利用者の利用状況

月	S B射場			A R射場			B R射場			合 計		
	利用 件数	利用 者数	利用 時間	利用 件数	利用 者数	利用 時間	利用 件数	利用 者数	利用 時間	利用 件数	利用 者数	利用 時間
4	3	3	4	6	9	17	3	10	15	12	22	36
5	2	2	4	12	20	44	6	34	60	20	56	108
6	4	8	16	9	43	27	6	61	62	19	112	105
7	4	8	16	10	34	83	8	66	143	22	108	242
8	3	4	7	9	26	45	6	58	67	18	88	119
9	4	18	8	11	74	65	8	89	85	23	181	158
10	13	9	13	49	32	51	38	45	42	100	86	106
11	13	14	18	9	13	24	5	18	38	27	45	80
12	7	6	9	5	27	55	5	36	64	17	69	128
1	0	0	0	7	10	19	6	12	24	13	22	43
2	3	3	5	12	24	47	6	21	38	21	48	90
3	8	10	16	10	37	68	8	49	86	26	96	170
年計	64	85	116	149	349	545	105	499	724	318	933	1385

3 利用料金の収入実績

月	S B射場			A R射場			B R射場			合 計		
	料金	減免額	収入	料金	減免額	収入	料金	減免額	収入	料金	減免額	収入
4	520	0	520	1,190	840	350	1,050	1,050	0	2,760	1,890	870
5	520	0	520	3,080	2,800	280	4,200	4,200	0	7,800	7,000	800
6	2,080	0	2,080	5,850	910	4,940	8,300	4,130	4,170	16,230	5,040	11,190
7	2,080	0	2,080	5,810	4,270	1,540	10,010	10,010	0	17,900	14,280	3,620
8	910	0	910	11,070	9,880	1,190	13,930	13,930	0	25,910	23,810	2,100
9	9,050	8,400	650	17,750	2,940	14,810	19,150	5,250	13,900	45,950	16,590	29,360
10	1,690	0	1,690	8,850	7,660	1,190	9,540	9,540	0	20,080	17,200	2,880
11	2,340	0	2,340	1,680	560	1,120	2,660	2,660	0	6,680	3,220	3,460
12	1,170	0	1,170	3,850	2,940	910	4,480	4,480	0	9,500	7,420	2,080
1	0	0	0	1,330	700	630	1,680	1,680	0	3,010	2,380	630
2	650	0	650	3,290	1,890	1,400	2,660	2,660	0	6,600	4,550	2,050
3	2,080	0	2,080	4,760	2,940	1,820	6,020	6,020	0	12,860	8,960	3,900
年計	23,090	8,400	14,690	68,510	38,330	30,180	83,680	65,610	18,070	175,280	112,340	62,940

4 施設の管理に係る収支状況

	収 入			支 出		
	射場使用料	収入合計		射場管理費 (光熱水費)	支出合計	
		県スポーツ課 利息その他			その他 (射場管理雑費)	
平成31年4月	870	440,000	440,870	8,988	42,886	51,874
令和元年5月	800	0	800	8,869	57,303	66,172
6月	11,190	0	11,190	10,855	287,033	297,888
7月	3,620	192,000	195,620	10,100	163,351	173,451
8月	2,100	1	2,101	10,603	74,670	85,273
9月	29,360	0	29,360	10,104	42,126	52,230
10月	2,880	192,000	194,880	8,908	31,620	40,528
11月	3,460	0	3,460	9,637	30,474	40,111
12月	2,080	0	2,080	10,331	44,894	55,225
令和2年1月	630	192,000	192,630	10,686	36,620	47,306
2月	2,050	0	2,050	11,238	74,437	85,675
3月	3,900	17,980	21,880	10,588	90,600	101,188
	62,940	1,033,981	1,096,921	120,907	976,014	1,096,921

収入

鳥取県(管理委託料)	1,016,000
射場使用料	62,940
その他	17,980
貯金利息	1
合 計	1,096,921

支出

光熱水費	120,907
人件費	458,000
施設維持費	440,134
修繕費	61,747
その他経費	16,133
合 計	1,096,921

収支残高 (次年度繰越金) 0 円

5 その他

ライフル射撃協会会員による草刈や清掃など射撃場内整備及び周辺環境の改善を実施。
定期的な射撃場内(施設、備品等)及び射撃場周辺の点検。
異常気象時の施設点検を実施。