



令和 5年 4月 23日

鳥取県知事 平井伸治様

管理者

倉吉市横田440-7

鳥取県ライフル射撃協会

会長 戸田 至



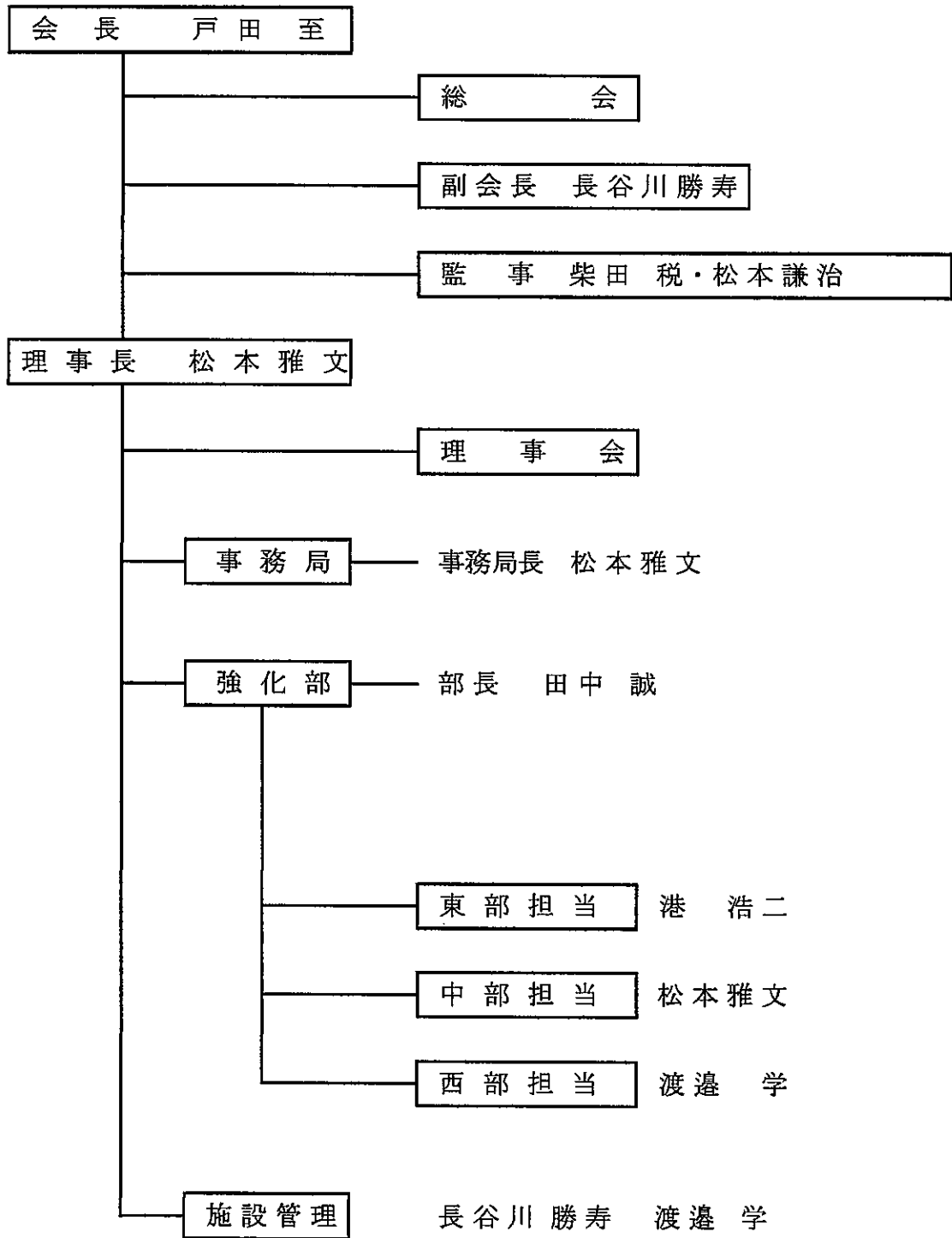
鳥取県営ライフル射撃場の管理運営に関する協定第10条により、鳥取県営ライフル射撃場の事業報告書を下記のとおり、提出します。

記

令和3年度事業報告書

- (1) 施設の管理の業務の実施
- (2) 利用者の利用状況
- (3) 利用料金の収入実績
- (4) 施設の管理に係る収支状況
- (5) その他

管理運営の組織図



2 利用者の利用状況

月	S B射場			A R射場			B R射場			合 計		
	利用 件数	利用 者数	利用 時間	利用 件数	利用 者数	利用 時間	利用 件数	利用 者数	利用 時間	利用 件数	利用 者数	利用 時間
4	5	6	9	6	13	26	5	18	37	16	37	72
5	4	10	17	15	67	97	11	110	102	30	187	216
6	6	6	10	19	71	109	9	53	59	34	130	178
7	4	7	8	20	75	124	8	29	39	32	111	171
8	1	1	1	9	13	43	4	9	40	14	23	84
9	3	5	8	7	22	15	6	28	36	16	55	59
10	4	4	8	14	50	79	10	71	70	28	125	157
11	7	9	20	6	17	27	6	31	51	19	57	98
12	2	7	14	6	19	36	3	24	41	11	50	91
1	4	5	9	7	11	20	4	15	26	15	31	55
2	2	2	3	12	15	30	5	12	23	19	29	56
3	3	4	6	17	35	71	4	24	42	24	63	119
年計	45	66	113	138	408	677	75	424	566	258	898	1356

3 利用料金の収入実績

月	S B射場			A R射場			B R射場			合 計		
	料金	減免額	収入	料金	減免額	収入	料金	減免額	収入	料金	減免額	収入
4	1,170	0	1,170	1,820	1,260	560	2,590	2,590	0	5,580	3,850	1,730
5	2,210	0	2,210	22,630	21,510	1,120	25,620	25,620	0	50,460	47,130	3,330
6	1,300	0	1,300	14,230	6,720	7,510	10,730	3,780	6,950	26,260	10,500	15,760
7	6,380	0	6,380	15,280	7,770	7,510	14,610	2,100	12,510	36,270	9,870	26,400
8	130	0	130	3,010	2,240	770	2,800	2,800	0	5,940	5,040	900
9	1,040	0	1,040	7,650	280	7,370	9,120	2,170	6,950	17,810	2,450	15,360
10	1,040	0	1,040	12,130	11,640	490	14,140	14,140	0	27,310	25,780	1,530
11	2,600	0	2,600	1,890	1,470	420	3,570	3,430	140	8,060	4,900	3,160
12	1,820	0	1,820	2,520	1,960	560	2,870	2,730	140	7,210	4,690	2,520
1	1,170	0	1,170	1,400	1,260	140	1,820	1,820	0	4,390	3,080	1,310
2	390	0	390	2,100	1,960	140	1,610	1,610	0	4,100	3,570	530
3	780	0	780	4,970	4,200	770	2,940	2,940	0	8,690	7,140	1,550
年計	20,030	0	20,030	89,630	62,270	27,360	92,420	65,730	26,690	202,080	128,000	74,080

4 施設の管理に係る収支状況

	収 入				支 出			
	射場使用料	県スポーツ課 利息その他	収入合計		射場管理費 (光熱水費)	その他 (射場管理雑費)		支出合計
令和 4年 4月	1,730	440,000	441,730	9,878	24,772	34,650		
5月	3,330	0	3,330	10,607	53,667	64,274		
6月	15,760	0	15,760	11,100	283,956	295,056		
7月	26,400	192,000	218,400	12,424	54,201	66,625		
8月	900	12,001	12,901	12,844	34,083	46,927		
9月	15,360	0	15,360	11,645	75,780	87,425		
10月	1,530	192,000	193,530	12,115	29,139	41,254		
11月	3,160	0	3,160	11,928	89,529	101,457		
12月	2,520	0	2,520	12,155	66,935	79,090		
令和 5年 1月	1,310	192,000	193,310	13,443	43,578	57,021		
2月	530	4,001	4,531	10,492	118,447	128,939		
3月	1,550	75,124	76,674	11,271	167,217	178,488		
	74,080	1,107,126	1,181,206	139,902	1,041,304	1,181,206		

収入

鳥取県 (管理委託料)	1,079,000
射場使用料	74,080
その他	28,124
貯金利息	2
合 計	1,181,206

支出

光熱水費	139,902
人件費	407,000
施設維持費	510,559
修繕費	104,967
その他経費	18,778
合 計	1,181,206

収支残高 (次年度繰越金) 0 円

5 その他

ライフル射撃協会による草刈や清掃、射撃場内整備及び周辺環境の改善を実施。
定期的な射撃場内 (施設、備品等) 及び射撃場周辺の点検。
異常気象時の施設点検を実施。