

**平成25年度**

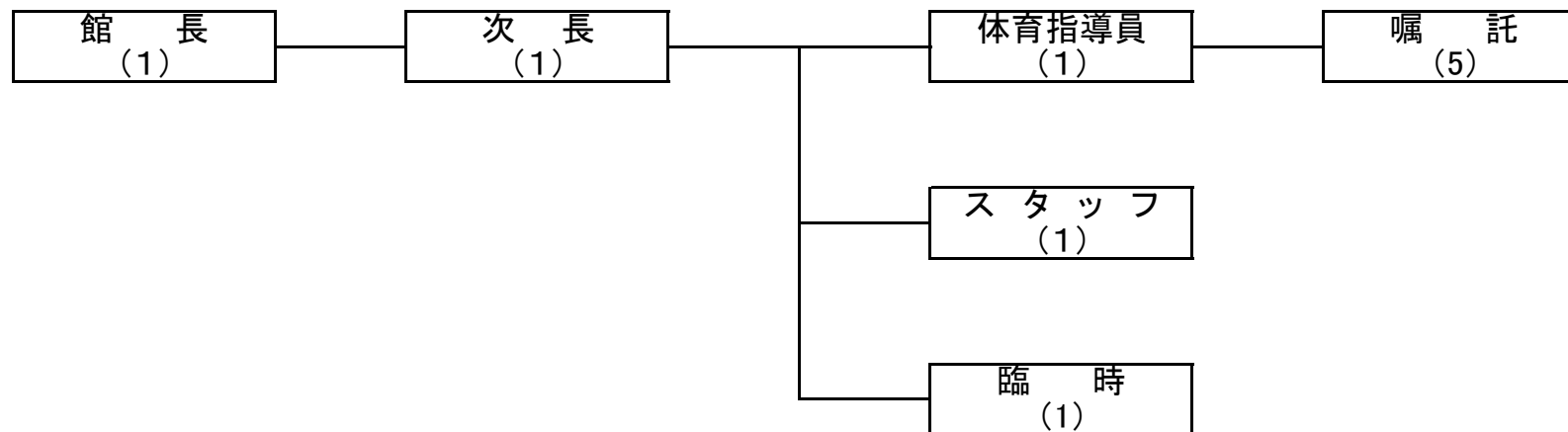
**事業報告書**

**施設名：鳥取県立武道館**

**指定管理者：公益財団法人 鳥取県体育協会**

# 1 管理業務の実施状況

## ①3月31日現在での管理体制



管理体制:施設の管理責任者として館長1名を配置し、次長1名、体育指導員1名(事務、受付を兼務)、スタッフ1名、嘱託を5名(事務受付を兼務)そして臨時を1名。計10名で管理運営。

平成25年度 利用に係る収入の実績 NO.1

区分	4月計			5月計			6月計			7月計			8月計			9月計			10月計			
	件数	利用者数	金額	件数	利用者数	金額	件数	利用者数	金額	件数	利用者数	金額	件数	利用者数	金額	件数	利用者数	金額	件数	利用者数	金額	
主道場	非営利	81	1,143	109,960	81	1,679	104,210	66	1,864	126,600	82	2,239	231,090	64	679	53,960	80	2,173	148,180	84	1,944	140,810
	営利	(0)	(0)	(0)	(2)	(130)	(21,330)	(7)	(2,350)	(104,310)	(0)	(0)	(0)	(0)	(0)	(0)	(0)	(0)	(0)	(1)	(120)	(14,130)
	冷房	(0)	(0)	(0)	(0)	(0)	(0)	(3)	(0)	(93,000)	(11)	(0)	(240,000)	(0)	(0)	(0)	(5)	(0)	(54,600)	(0)	(0)	(0)
	暖房	(0)	(0)	(0)	(0)	(0)	(0)	(0)	(0)	(0)	(0)	(0)	(0)	(0)	(0)	(0)	(0)	(0)	(0)	(0)	(0)	(0)
	小計	81	1,143	109,960	81	1,679	104,210	69	1,864	219,600	93	2,239	471,090	64	679	53,960	85	2,173	202,780	84	1,944	140,810
小道場	非営利	147	2,077	98,150	150	2,149	97,090	145	2,105	132,050	140	2,130	109,760	147	2,323	117,380	139	2,088	106,880	147	2,126	98,610
	営利	(0)	(0)	(4,550)	(1)	(200)	(1,920)	(10)	(310)	(42,610)	(0)	(0)	(0)	(0)	(0)	(0)	(0)	(0)	(0)	(8)	(995)	(24,070)
	冷房	(0)	(0)	(0)	(0)	(0)	(0)	(1)	(0)	(5,400)	(20)	(0)	(95,000)	(20)	(0)	(98,800)	(5)	(0)	(22,800)	(0)	(0)	(0)
	暖房	(5)	(0)	(9,000)	(0)	(0)	(0)	(0)	(0)	(0)	(0)	(0)	(0)	(0)	(0)	(0)	(0)	(0)	(0)	(0)	(0)	(0)
	小計	152	2,077	107,150	150	2,149	97,090	146	2,105	137,450	160	2,130	204,760	167	2,323	216,180	144	2,088	129,680	147	2,126	98,610
弓道場	弓道場	10	528	31,720	14	305	27,860	16	311	41,640	27	1,677	87,330	22	693	63,490	22	290	40,830	13	478	26,100
	冷房	(4)	(600)	(22,740)	(0)	(0)	(0)	(6)	(550)	(32,460)	(0)	(0)	(0)	(0)	(0)	(0)	(0)	(0)	(0)	(6)	(800)	(30,960)
	暖房	(0)	(0)	(0)	(0)	(0)	(0)	(0)	(0)	(0)	(0)	(0)	(0)	(0)	(0)	(0)	(0)	(0)	(0)	(0)	(0)	(0)
	小計	10	528	31,720	14	305	27,860	16	311	41,640	27	1,677	87,330	22	693	63,490	22	290	40,830	13	478	26,100
		(4)	(600)	(22,740)	(0)	(0)	(0)	(6)	(550)	(32,460)	(0)	(0)	(0)	(0)	(0)	(0)	(0)	(0)	(0)	(6)	(800)	(30,960)
相撲場	非営利	(0)	(0)	(13,260)	(0)	(0)	(0)	(3)	(0)	(18,930)	(0)	(0)	(27,370)	(0)	(0)	(0)	(1)	(5)	(2,100)	(0)	(0)	(13,260)
	営利	(0)	(0)	(0)	(0)	(0)	(0)	(0)	(0)	(0)	(0)	(0)	(0)	(0)	(0)	(0)	(0)	(0)	(0)	(0)	(0)	(0)
	冷房	(0)	(0)	(0)	(0)	(0)	(0)	(0)	(0)	(0)	(0)	(0)	(0)	(0)	(0)	(0)	(0)	(0)	(0)	(0)	(0)	(0)
	暖房	(0)	(0)	(0)	(0)	(0)	(0)	(0)	(0)	(0)	(0)	(0)	(0)	(0)	(0)	(0)	(0)	(0)	(0)	(0)	(0)	(0)
	小計	(2)	(0)	(13,260)	(0)	(0)	(0)	(3)	(0)	(18,930)	(0)	(0)	(27,370)	(0)	(0)	(0)	(1)	(5)	(2,100)	(0)	(0)	(13,260)
放送室	2	0	3,600	3	0	6,000	3	0	8,100	24	35	25,500	0	0	0	2	0	5,100	1	0	2,400	
師範室・相控	96	316	35,950	76	265	25,200	78	253	27,800	68	221	37,700	78	287	25,700	71	302	25,100	71	379	24,700	
研修室	研修室	87	948	78,100	114	1,319	95,500	100	993	95,050	127	1,012	145,300	77	939	71,600	101	928	109,750	123	1,265	134,000
	冷房	(0)	(0)	(0)	(24)	(0)	(6,680)	(68)	(0)	(21,800)	(126)	(0)	(37,770)	(76)	(0)	(21,020)	(64)	(0)	(23,780)	(33)	(0)	(13,580)
	暖房	(51)	(0)	(12,540)	(9)	(0)	(2,960)	(0)	(0)	(0)	(0)	(0)	(0)	(0)	(0)	(0)	(0)	(0)	(0)	(4)	(0)	(1,820)
	小計	138	948	90,640	147	1,319	105,140	168	993	116,850	253	1,012	183,070	153	939	92,620	165	928	133,530	160	1,265	149,400
		(2)	(0)	(7,000)	(1)	(0)	(3,150)	(12)	(0)	(35,650)	(0)	(0)	(0)	(0)	(0)	(0)	(0)	(0)	(0)	(3)	(0)	(9,800)
会議室	会議室	15	607	66,750	20	575	87,750	27	1,082	101,250	18	781	72,000	21	685	80,250	26	1,115	124,500	23	756	82,500
	冷房	(0)	(0)	(0)	(8)	(0)	(11,500)	(24)	(0)	(29,250)	(18)	(0)	(23,000)	(21)	(0)	(26,250)	(25)	(0)	(38,250)	(8)	(0)	(6,750)
	暖房	(11)	(0)	(16,250)	(1)	(0)	(1,000)	(0)	(0)	(0)	(0)	(0)	(0)	(0)	(0)	(0)	(0)	(0)	(0)	(1)	(0)	(1,750)
	小計	26	607	83,000	29	575	100,250	51	1,082	130,500	36	781	95,000	42	685	106,500	51	1,115	162,750	32	756	93,250
		(0)	(0)	(0)	(0)	(0)	(0)	(3)	(0)	(22,500)	(0)	(0)	(0)	(0)	(0)	(0)	(0)	(0)	(0)	(1)	(0)	(6,750)
個人利用	児童又は中学生	(6)	(0)	(0)	(7)	(0)	(0)	(7)	(0)	(0)	(18)	(0)	(23)	(0)	(15)	(0)	(15)	(0)	(15)	(0)	(15)	
	高校生	(2)	(0)	(0)	(2)	(0)	(0)	(2)	(0)	(10)	(6)	(0)	(6)	(0)	(12)	(0)	(12)	(0)	(12)	(0)	(12)	
	学生	(25)	(0)	(0)	(27)	(0)	(0)	(9)	(0)	(4)	(17)	(0)	(17)	(0)	(23)	(0)	(23)	(0)	(23)	(0)	(23)	
	身障者	(0)	(0)	(0)	(0)	(0)	(0)	(0)	(0)	(0)	(0)	(0)	(1)	(0)	(0)	(1)	(0)	(1)	(0)	(0)	(0)	
	70歳以上	(3)	(0)	(0)	(1)	(0)	(0)	(0)	(0)	(0)	(2)	(0)	(2)	(0)	(1)	(0)	(1)	(0)	(1)	(0)	(1)	
個人利用	1	141	20,050	4	200	32,050	3	164	22,350	5	157	24,200	1	152	21,750	4	195	27,250	5	184	26,000	
設備・シャワー使用料	35	32	6,420	38	34	16,560	41	22	13,710	56	47	24,110	54	32	8,010	51	25	18,420	49	14	15,000	
施設利用計	(3)	(0)	(2,300)	(0)	(0)	(0)	(11)	(0)	(15,900)	(0)	(0)	(0)	(0)	(0)	(0)	(0)	(0)	(0)	(7)	(0)	(8,340)	
内訳	現金	541	5,792	488,490	542	6,526	514,360	575	6,794	718,000	725	8,299	1,180,130	581	5,790	588,210	596	7,121	747,540	562	7,146	576,270
	仮受金	(17)	(696)	(54,250)	(8)	(387)	(30,300)	(76)	(3,228)	(303,060)	(0)	(32)	(0)	(49)	(0)	(0)	(44)	(0)	(0)	(37)	(1,966)	(114,910)
	未収金			309,940			373,140			328,880			393,180			325,320			375,920			330,640
				19,580			24,500			39,860			19,300			29,150			17,600			29,010
				158,970			116,720			349,260			767,650			233,740			354,020			216,620
教室	児童又は中学生	204	676	204,000	5	857	5,000	3	787	3,000	194	805	194,000	2	493	2,000	2	558	2,000	167	607	167,000
	高校生	10	22	15,000	0	21	0	0	16	0	7	18	10,500	0	3	0	0	11	0	3	13	4,500
	学生	0	8	0	0	8	0	0	8	0	0	11	0	0	5	0	0	4	0	0	5	0
	一般人	33	100	66,900	1	129	2,000	0	118	0	32	126	64,000	3	90	6,000	0	85	0	30	100	60,000
	小計	247	806	285,000	6	1,015	7,000	3	929	3,000	233	960	268,500	5	591	8,000	2	658	2,000	200	725	231,500
その他	イベント	1	100	0	0	0	1	72	36,000	3	160	47,890	0	4	403	68,050	1	30	0	1	30	0
	雑収入	21	0	61,985	16	0	28,945	25	0	12,475	19	0	11,195	15	0	9,215	24	0	30,905	23	0	16,205
	自販機	0	0	0	7	0	231,331	7	0	298,782	7	0	367,713	7	0	304,728	7	0	236,000	7	0	265,337
総合計	810	6,698	835,475	571	7,541	781,636	611	7,795	1,068,257	987	9,419	1,875,428	608	6,381	910,153	633	8,182	1,084,495	793	7,901	1,089,312	
	(17)	(696)	(54,250)	(8)	(387)	(30,300)	(76)	(3,228)	(303,060)	(0)	(32)	(0)	(49)	(0)	(0)	(44)	(0)	(0)	(37)	(1,966)	(114,910)	

平成25年度 利用に係る収入の実績 NO.2

区分	11月計			12月計			1月計			2月計			3月計			合計			
	件数	利用者数	金額	件数	利用者数	金額	件数	利用者数	金額	件数	利用者数	金額	件数	利用者数	金額	件数	利用者数	金額	
主道場	非営利	84 (3)	2,065 (1,700)	139,840 (33,660)	64 (0)	2,423 (0)	91,790 (0)	63 (0)	1,171 (0)	79,970 (0)	90 (0)	1,826 (0)	132,910 (0)	84 (0)	2,217 (0)	146,280 (0)	923 (13)	21,423 (4,300)	1,499,600 (173,430)
	営利	0 (0)	0 (0)	0 (0)	0 (0)	0 (0)	0 (0)	0 (0)	0 (0)	0 (0)	0 (0)	0 (0)	0 (0)	0 (0)	0 (0)	0 (0)	0 (0)	0 (0)	0 (0)
	冷房	0 (0)	0 (0)	0 (0)	0 (0)	0 (0)	0 (0)	0 (0)	0 (0)	0 (0)	0 (0)	0 (0)	0 (0)	0 (0)	0 (0)	0 (0)	19 (0)	0 (0)	387,600 (0)
	暖房	1 (0)	0 (0)	12,900 (0)	1 (0)	0 (0)	17,200 (0)	1 (0)	0 (0)	4,400 (0)	5 (0)	0 (0)	70,400 (0)	2 (0)	0 (0)	38,700 (0)	10 (0)	0 (0)	143,600 (0)
	小計	85 (3)	2,065 (1,700)	152,740 (33,660)	65 (0)	2,423 (0)	108,990 (0)	64 (0)	1,171 (0)	78,370 (0)	95 (0)	1,826 (0)	203,310 (0)	86 (0)	2,217 (0)	184,980 (0)	952 (13)	21,423 (4,300)	2,030,800 (173,430)
小道場	非営利	151 (4)	2,761 (100)	114,610 (11,760)	126 (2)	1,901 (200)	75,230 (6,840)	132 (0)	1,936 (0)	94,320 (0)	150 (0)	3,560 (0)	186,870 (0)	160 (0)	2,780 (0)	109,910 (0)	1,734 (26)	27,936 (1,855)	1,340,860 (91,750)
	営利	0 (0)	0 (0)	0 (0)	0 (0)	0 (0)	0 (0)	0 (0)	0 (0)	0 (0)	0 (0)	0 (0)	0 (0)	0 (0)	0 (0)	0 (0)	0 (0)	0 (0)	0 (0)
	冷房	0 (0)	0 (0)	0 (0)	0 (0)	0 (0)	0 (0)	0 (0)	0 (0)	0 (0)	0 (0)	0 (0)	0 (0)	0 (0)	0 (0)	0 (0)	46 (0)	0 (0)	222,000 (0)
	暖房	9 (0)	0 (0)	16,500 (0)	12 (2)	0 (0)	19,500 (21,000)	16 (0)	0 (0)	45,000 (0)	21 (0)	0 (0)	112,500 (0)	11 (0)	0 (0)	24,400 (0)	74 (2)	0 (0)	226,900 (21,000)
	小計	160 (4)	2,761 (100)	131,110 (11,760)	138 (4)	1,901 (200)	94,730 (27,840)	148 (0)	1,936 (0)	139,320 (0)	171 (0)	3,560 (0)	299,370 (0)	171 (0)	2,780 (0)	134,310 (0)	1,854 (28)	27,936 (1,855)	1,789,760 (112,750)
弓道場	弓道場	14 (0)	295 (0)	44,480 (0)	4 (0)	66 (0)	7,610 (0)	11 (0)	206 (0)	21,730 (0)	10 (0)	456 (0)	33,570 (0)	12 (0)	311 (0)	34,490 (0)	175 (16)	5,616 (1,950)	460,850 (86,160)
	冷房	0 (0)	0 (0)	0 (0)	0 (0)	0 (0)	0 (0)	0 (0)	0 (0)	0 (0)	0 (0)	0 (0)	0 (0)	0 (0)	0 (0)	0 (0)	0 (0)	0 (0)	0 (0)
	暖房	0 (0)	0 (0)	0 (0)	0 (0)	0 (0)	0 (0)	1 (0)	0 (0)	1,200 (0)	1 (0)	0 (0)	1,800 (0)	0 (0)	0 (0)	0 (0)	2 (0)	0 (0)	3,000 (0)
	小計	14 (0)	295 (0)	44,480 (0)	4 (0)	66 (0)	7,610 (0)	12 (0)	206 (0)	22,930 (0)	11 (0)	456 (0)	35,370 (0)	12 (0)	311 (0)	34,490 (0)	177 (16)	5,616 (1,950)	463,850 (86,160)
	放送室	16 (3)	43 (0)	11,700 (4,800)	1 (0)	0 (0)	2,400 (0)	1 (0)	0 (0)	2,100 (0)	4 (0)	0 (0)	9,900 (0)	3 (0)	0 (0)	8,100 (0)	60 (8)	78 (0)	84,900 (18,900)
師範室・相控	63 (0)	316 (0)	20,900 (0)	61 (2)	275 (0)	20,800 (1,400)	64 (0)	315 (0)	26,600 (0)	75 (0)	227 (0)	44,100 (0)	76 (0)	329 (0)	30,300 (0)	877 (39)	3,485 (30)	344,850 (33,900)	
研修室	研修室	110 (4)	1,035 (0)	116,650 (6,650)	94 (0)	1,028 (0)	105,100 (0)	85 (0)	990 (0)	101,550 (0)	104 (0)	1,186 (0)	104,050 (0)	101 (0)	916 (0)	99,050 (0)	1,223 (22)	12,559 (0)	1,255,700 (62,250)
	冷房	0 (0)	0 (0)	0 (0)	0 (0)	0 (0)	0 (0)	0 (0)	0 (0)	0 (0)	0 (0)	0 (0)	0 (0)	0 (0)	0 (0)	0 (0)	391 (0)	0 (0)	124,630 (0)
	暖房	67 (0)	0 (0)	20,660 (0)	91 (0)	0 (0)	29,020 (0)	84 (0)	0 (0)	29,300 (0)	103 (0)	0 (0)	29,740 (0)	84 (0)	0 (0)	22,900 (0)	493 (0)	0 (0)	148,940 (0)
	小計	177 (4)	1,035 (0)	137,310 (6,650)	185 (0)	1,028 (0)	134,120 (0)	169 (0)	990 (0)	130,850 (0)	207 (0)	1,186 (0)	133,790 (0)	185 (0)	916 (0)	121,950 (0)	2,107 (22)	12,559 (0)	1,529,270 (62,250)
	会議室	21 (1)	463 (0)	91,500 (6,000)	15 (0)	684 (0)	49,500 (0)	21 (0)	811 (0)	80,250 (0)	27 (0)	905 (0)	99,750 (0)	18 (0)	606 (0)	50,250 (0)	252 (5)	9,070 (0)	986,250 (35,250)
会議室	冷房	0 (0)	0 (0)	0 (0)	0 (0)	0 (0)	0 (0)	0 (0)	0 (0)	0 (0)	0 (0)	0 (0)	0 (0)	0 (0)	0 (0)	0 (0)	104 (0)	0 (0)	137,250 (0)
	暖房	15 (0)	0 (0)	20,000 (0)	15 (0)	0 (0)	15,250 (0)	21 (0)	0 (0)	25,250 (0)	27 (0)	0 (0)	28,000 (0)	16 (0)	0 (0)	15,250 (0)	107 (0)	0 (0)	122,750 (0)
	小計	36 (1)	463 (0)	111,500 (6,000)	30 (0)	684 (0)	64,750 (0)	42 (0)	811 (0)	105,500 (0)	54 (0)	905 (0)	127,750 (0)	34 (0)	606 (0)	65,500 (0)	463 (5)	9,070 (0)	1,246,250 (35,250)
	個人利用	6 (0)	192 (1)	27,150 (6,000)	3 (0)	127 (0)	15,750 (0)	4 (0)	117 (0)	17,800 (0)	3 (0)	120 (0)	17,250 (0)	2 (0)	130 (0)	18,050 (0)	41 (0)	1,879 (0)	269,650 (10,000)
	設備・シャワー使用料	46 (2)	13 (0)	15,180 (8,200)	35 (2)	14 (0)	8,600 (1,720)	30 (0)	10 (0)	6,710 (0)	48 (0)	9 (0)	9,160 (0)	33 (0)	15 (0)	10,140 (0)	516 (25)	267 (0)	152,020 (36,460)
施設利用計	603 (17)	7,183 (1,822)	652,070 (71,070)	522 (8)	6,518 (211)	457,750 (30,960)	534 (0)	5,556 (16)	530,180 (0)	668 (0)	8,289 (17)	880,000 (0)	602 (0)	7,304 (20)	607,820 (0)	7,051 (163)	82,318 (8,488)	7,940,820 (604,550)	
内訳	現金			364,690			262,400			289,480			446,200			442,940			4,242,730
	仮受金			17,440			19,000			21,200			15,800			18,150			270,590
	未収金			269,940			176,350			219,500			418,000			146,730			3,427,500
	小計	7 (0)	634 (0)	652,070 (71,070)	2 (0)	540 (0)	457,750 (30,960)	148 (0)	562 (0)	530,180 (0)	9 (0)	507 (0)	880,000 (0)	3 (0)	491 (0)	607,820 (0)	746 (163)	7,517 (8,488)	746,000 (604,550)
教室	児童又は中学生	7 (0)	634 (0)	652,070 (71,070)	2 (0)	540 (0)	457,750 (30,960)	148 (0)	562 (0)	530,180 (0)	9 (0)	507 (0)	880,000 (0)	3 (0)	491 (0)	607,820 (0)	746 (163)	7,517 (8,488)	746,000 (604,550)
	高校生	3 (0)	9 (0)	4,500 (0)	0 (0)	22 (0)	0 (0)	4 (0)	11 (0)	6,000 (0)	0 (0)	4 (0)	0 (0)	5 (0)	0 (0)	0 (0)	27 (0)	155 (0)	40,500 (0)
	学生	0 (0)	5 (0)	0 (0)	0 (0)	9 (0)	0 (0)	0 (0)	14 (0)	0 (0)	0 (0)	15 (0)	0 (0)	13 (0)	0 (0)	0 (0)	0 (0)	105 (0)	0 (0)
	一般人	2 (0)	97 (0)	4,000 (0)	0 (0)	78 (0)	0 (0)	23 (0)	77 (0)	46,000 (0)	6 (0)	96 (0)	12,000 (0)	113 (0)	0 (0)	130 (0)	1,209 (0)	260,000 (0)	
その他	小計	12 (0)	745 (0)	15,500 (0)	2 (0)	649 (0)	2,000 (0)	175 (0)	664 (0)	200,000 (0)	15 (0)	622 (0)	21,000 (0)	3 (0)	622 (0)	3,000 (0)	903 (0)	8,986 (0)	1,046,500 (0)
	イベント	0 (0)	0 (0)	0 (0)	2 (0)	355 (0)	27,700 (0)	2 (0)	900 (0)	10,800 (0)	1 (0)	40 (0)	6,040 (0)	1 (0)	47 (0)	23,500 (0)	16 (0)	2,107 (0)	219,980 (0)
	雑収入	20 (0)	0 (0)	19,425 (0)	16 (0)	0 (0)	8,805 (0)	7 (0)	0 (0)	4,925 (0)	19 (0)	0 (0)	311,175 (0)	22 (0)	0 (0)	20,255 (0)	229 (0)	0 (0)	535,510 (0)
	自販機	7 (0)	0 (0)	301,236 (0)	7 (0)	0 (0)	250,991 (0)	7 (0)	0 (0)	153,991 (0)	7 (0)	0 (0)	153,991 (0)	14 (0)	0 (0)	461,423 (0)	84 (0)	0 (0)	3,031,062 (0)
総合計	642 (17)	7,928 (1,822)	988,231 (71,070)	549 (8)	7,522 (211)	747,246 (30,960)	727 (0)	7,120 (16)	899,895 (0)	710 (0)	8,951 (17)	1,377,746 (0)	642 (0)	7,973 (20)	1,115,998 (0)	8,283 (163)	93,411 (8,488)	12,773,872 (604,550)	

平成25年度 鳥取県立武道館教室 実施一覧

区分	対象	第1期				第2期				第3期				第4期			
		定員(人)	参加者(人)	参加料金	延べ人数(人)	定員(人)	参加者(人)	参加料	延べ人数(人)	定員(人)	参加者(人)	参加料	延べ人数(人)	定員(人)	参加者(人)	参加料	延べ人数(人)
柔道	幼児	20	4	4,000	62	20	3	3,000	49	20	3	3,000	52	20	3	3,000	50
	小学生	20	24	24,000	313	20	23	23,000	255	20	21	21,000	256	20	20	20,000	186
	中学生	20	16	16,000	189	20	16	16,000	171	20	12	12,000	110	20	13	13,000	113
	高校生		3	4,500	12		1	1,500	1		0	0	0		0	0	2
	学生・一般		2	4,000	37		5	10,000	26		3	6,000	33		4	8,000	48
	計	60	49	52,500	613	60	48	53,500	502	60	39	42,000	451	60	40	44,000	399
剣道	幼児	20	4	4,000	52	20	2	2,000	31	20	2	2,000	28	20	2	2,000	20
	小学生	20	35	35,000	590	20	34	34,000	460	20	31	31,000	418	20	26	26,000	391
	中学生	20	10	10,000	54	20	9	9,000	46	20	9	9,000	32	20	6	6,000	23
	高校生		0	0	0		0	0	0		0	0	3		0	0	0
	学生・一般		0	0	0		0	0	0		0	0	0		0	0	0
	計	60	49	49,000	696	60	45	45,000	537	60	42	42,000	481	60	34	34,000	434
弓道	幼児		0	0	0		0	0	0		0	0	0		0	0	0
	小学生		0	0	0		0	0	0		0	0	0		0	0	0
	中学生		10	10,000	148		10	10,000	132		9	9,000	143		9	9,000	144
	高校生	60	4	6,000	43	60	4	6,000	24	60	5	7,500	35	60	3	4,500	14
	学生・一般		14	28,000	159		13	26,000	142		13	26,000	130		13	26,000	152
	計	60	28	44,000	350	60	27	42,000	298	60	27	42,500	308	60	25	39,500	310
空手道	幼児		14	14,000	120		15	15,000	99		15	15,000	102		13	13,000	86
	小学生		77	77,000	573		68	68,000	408		55	55,000	426		47	47,000	348
	中学生	40	3	3,000	15	40	3	3,000	17	40	3	3,000	23	40	3	3,000	30
	高校生		0	0	0		0	0	0		0	0	0		0	0	0
	学生・一般		2	4,000	10		2	4,000	15		4	8,000	24		3	6,000	19
	計	40	96	98,000	718	40	88	90,000	539	40	77	81,000	575	40	66	69,000	483
なぎなた	幼児		0	0	0		0	0	0		1	1,000	13		1	1,000	15
	小学生		6	6,000	91		5	5,000	71		5	5,000	69		5	5,000	57
	中学生	20	5	5,000	76	20	4	4,000	61	20	4	4,000	57	20	4	4,000	53
	高校生		1	1,500	0		0	0	0		0	0	0		0	0	0
	学生・一般		1	2,000	20		1	2,000	16		1	2,000	13		1	2,000	17
	計	20	13	14,500	187	20	10	11,000	148	20	11	12,000	152	20	11	12,000	142
銃剣道	幼児		0	0	0		0	0	0		0	0	0		0	0	0
	小学生		0	0	0		0	0	0		0	0	0		0	0	0
	中学生	20	1	1,000	10	20	1	1,000	18	20	4	4,000	26	20	4	4,000	12
	高校生		2	3,000	4		2	3,000	7		1	1,500	6		1	1,500	4
	学生・一般		5	10,000	53		4	8,000	40		3	6,000	30		3	6,000	45
	計	20	8	14,000	67	20	7	12,000	65	20	8	11,500	62	20	8	11,500	61
相撲	幼児		0	0	0		0	0	0		0	0	0		0	0	0
	小学生		3	3,000	27		4	4,000	38		2	2,000	24		4	4,000	27
	中学生	20	0	0	0	20	1	1,000	0	20	0	0	2	20	0	0	5
	高校生		0	0	0		0	0	0		0	0	0		0	0	0
	学生・一般		0	0	0		0	0	3		0	0	0		0	0	0
	計	20	3	3,000	27	20	5	5,000	41	20	2	2,000	26	20	4	4,000	32
健康	学生・一般	20	10	20,000	92	20	10	20,000	79	20	8	16,000	64	20	5	10,000	47
	計	20	10	20,000	92	20	10	20,000	79	20	8	16,000	64	20	5	10,000	47
合計		300	256	295,000	2,750	300	240	278,500	2,209	300	214	249,000	2,119	300	193	224,000	1,908
期 間		平成25年 4月1日～ 6月30日				平成25年 7月1日～ 9月30日				平成25年 10月1日～12月28日				平成26年 1月4日～ 3月31日			

第三者委託業務の年間実績額(県立武道館)

工 事・保安・管理 その他契約事項名	契約額	業務事項
自家用電気工作物保安業務	340,200	電気事業法の保安規定により点検
清掃業務	6,199,200	衛生的環境の確保に基づき業務を行い、 清掃で良好な衛生環境のための作業
警備業務	138,600	休館及び閉館時間帯の館内の機械警備
エレベーター保安 点検業務	478,800	安全良好の運転状態を維持するための保安
消防設備保安点検業務	1,260,000	消防法に基づき、利用者の安全を守るための 設備保守
空調機械等保守点検業務	9,345,000	建築基準法、水道法、消防法その他関係法令 及び基準に基づき保守
自動扉保守点検業務	220,500	自動扉を常に安全に保ち、また施設利用者の 安全を守るよう設備の保守
廃棄物収集業務	131,750	廃棄物の収集
合計	18,114,050	

## 5 その他管理の実態を把握するために必要事項

### (1) 利用促進の状況

事業計画	実施状況	効果
<p>① 利用者のニーズに沿った施設運営</p> <ul style="list-style-type: none"> <li>・「利用者の声」やアンケート調査等の結果を窓口対応やスポーツ教室の開催など施設運営に反映させるように努めます。</li> </ul>	<p>「利用者の声」の収集と年4回のアンケート調査を実施</p> <ul style="list-style-type: none"> <li>・トイレの便座が冷たいです。</li> </ul> <p>【回答】便座につきましては、暖房機能が設置されていませんので、恐れ入りますが現状のままで、ご使用ください。</p> <ul style="list-style-type: none"> <li>・会議室は安くて良いのですが、来てから申請用紙を書くのが手間である。</li> </ul> <p>【回答】1日毎の申込書記入が必要となります。お手数ですがご理解ご協力をお願いいたします。</p> <p>感想</p> <ul style="list-style-type: none"> <li>・部屋、廊下など、すごくきれいで整っていて使いやすいです。</li> <li>・職員の対応も良く、気持ち良く使用させていただいています。</li> <li>・武道教室で話の聞き方など生活習慣についても、しっかりご指導くださることに大変感謝しています。</li> </ul>	<ul style="list-style-type: none"> <li>・問題、課題を拾い上げ、施設運営に反映。</li> </ul>
<ul style="list-style-type: none"> <li>・現在、県インターネットによる利用申込制度を導入し、速やかに実施できる体制を整えました。</li> </ul>	<ul style="list-style-type: none"> <li>・現在、インターネットによる予約システム稼働中。</li> <li>・インターネットによる予約システムの広報活動。(館内に案内及び掲示)</li> <li>・県立武道館ホームページにもリンクしている。</li> <li>・武道館空き状況の確認。</li> <li>・申請書等のダウンロード</li> </ul>	<ul style="list-style-type: none"> <li>・利用申し込み窓口の増加。(今までの、受付窓口での申し込みや電話での問い合わせに加えて)</li> </ul>
<ul style="list-style-type: none"> <li>・相談コーナーを設け利用者の意見を聞くなどして、笑顔と感謝の気持ちを徹底しながら利用者の立場に立ったきめ細やかな対応をします。</li> </ul>	<ul style="list-style-type: none"> <li>・相談コーナーにおいて、随時利用者の意見を聞いている。</li> <li>・挨拶等により利用者とのコミュニケーションをとっている。</li> <li>・設備の使用方法について分からない場合、分かりやすく説明。</li> <li>・大会等でケガをした場合、事務室で氷の無料提供をしている。</li> <li>・軽微なケガについて事務室で応急処置を行っている。</li> </ul>	<ul style="list-style-type: none"> <li>・問題、課題を拾い上げ、施設運営に反映。</li> </ul>
<ul style="list-style-type: none"> <li>・障害者・高齢者にやさしい施設づくりと運営を行います。(職員による車イス介助等の対応)</li> </ul>	<ul style="list-style-type: none"> <li>・車椅子を、玄関に設置。</li> <li>・ユニバーサルデザインによる自動販売機を設置。</li> <li>・点字ブロックに障害物を置かないように巡回指導している。</li> <li>・健康づくり応援施設(運動)。</li> <li>・館内バリアフリーで段差の少ない環境。</li> <li>・エアタオルを設置。</li> <li>・エレベーターで階段の上り下りを軽減。</li> <li>・高齢者向け運動教室を開催。</li> </ul>	<ul style="list-style-type: none"> <li>・障害者・高齢者の立場に立った施設づくりを考えて実行できるようになった。</li> <li>・高齢者向け運動教室を開催し、健康維持・増進に役立っている。</li> </ul>
<p>② スポーツ情報、ネットワークの提供</p> <ul style="list-style-type: none"> <li>・施設の概要・スポーツ教室・イベント開催等の情報提供を行います。(ホームページ、報道、学校、公民館等)</li> <li>・他の体育施設とネットワークを作り、情報提供を行います。(他の施設のスポーツ情報等)</li> </ul>	<ul style="list-style-type: none"> <li>・各種スポーツ教室及びイベント開催要項は県立武道館ホームページ、新聞、その他施設ロビーに貼紙等により広報。</li> <li>・持ち帰りパンフレットを受付に設置。</li> <li>・運動教室を開催。</li> <li>・鳥取県体育協会管理運営施設の翌月の行事予定など、各種の情報を共有し、それを踏まえた施設運営を行っている。</li> <li>・武道館新聞を毎月1回作成し、館内及びホームページへ掲載</li> <li>・館報を発行し、県内外へ配布</li> <li>・県内外武道館とのネットワークを作り、情報交換している。</li> </ul>	<ul style="list-style-type: none"> <li>・全体の利用が増えてきている。</li> <li>・他施設の運営を常に参考とし、反映している。</li> </ul>

事業計画	実施状況	効果
③ 指導サービスの実施 ・各種武道用具の使用方の説明、指導のサービス。	・問い合わせがあれば、いつでも説明等対応。	・武道愛好家の利用促進に寄与している。
④ 利用者の利便に供するもの ・清涼飲料水の自動販売機を外部委託により15台設置します。(アルコール類、タバコ、青少年に有害な書籍、玩具等、ゲーム機は除外)	<ul style="list-style-type: none"> <li>・館内に8台、館外に7台清涼飲料水自動販売機を設置。</li> <li>・災害時対応自動販売機及びユニバーサルデザイン自動販売機を設置</li> <li>・館内禁煙を徹底。</li> <li>・健康づくり応援施設(禁煙)。</li> <li>・健康づくり応援施設(運動)。</li> <li>・受付に老眼鏡を設置し利用者ニーズに対応。</li> <li>・館内アルコールを設置し、インフルエンザ等の感染予防。</li> <li>・組成計、血圧計を設置し、利用者の健康管理促進</li> <li>・台車無料貸出。</li> <li>・応急手当の水サービス。</li> <li>・湯沸かしポット、湯のみ貸出。</li> <li>・映像機器無料接続サービス。</li> <li>・コピー、ファックス利用。</li> <li>・医療機関、タクシー電話番号表示。</li> </ul>	・利用者の利便に寄与している。
・武道用具等を販売し、利用者の便を図ります。	・利用者からの要望に応じて、武道館が業者を紹介するなどの便宜を図っている。	・利用者の利便に寄与している。
⑤ 武道以外の施設利用 ・研修室、会議室を文化活動の場所として提供。	<ul style="list-style-type: none"> <li>・研修室、会議室の利用案内を商工業団体に配布。</li> <li>・産婦人科クリニックと連携し、1ヶ月～6ヶ月までの乳児と母親による量の上での親子がふれ合い運動(親子ビクス)などで使用。</li> <li>・高齢者の健康体操で利用。</li> <li>・武道以外のヨガ・日本舞踊などでも利用いただいている。</li> <li>・会社等の会議、講演会で使用。</li> <li>・英会話・書道の教室などでも利用いただいている。</li> <li>・ジュニア県展(巡回展)の開催</li> <li>・ダンスの利用。</li> <li>・子供科学教室、クリスマスイベントで利用。</li> </ul>	・武道以外の定期的な利用が増加し、地域に密着した施設づくりを行っている。
⑥ 鏡開き式 ・鏡開きを行い、初稽古や演武を行う。	<ul style="list-style-type: none"> <li>・毎年、鏡開き式を行い多くの武道愛好者が集い、初稽古を行っており年々参加者が増加している。</li> <li>・各団体の演武を見ることで、相互の競技を理解することができる。</li> </ul>	・例年開催により、年々参加者が増加。



<p>⑦ とっとり県民の日無料開放</p> <ul style="list-style-type: none"> <li>・毎年9月12日のとっとり県民の日、9月の第2土曜日及びその翌日は、無料開放とし、多くの方に利用していただきます。</li> </ul>	<ul style="list-style-type: none"> <li>・9月12日のとっとり県民の日、9月の第2土曜日及びその翌日は、無料開放。</li> </ul>	<ul style="list-style-type: none"> <li>・武道愛好家の増加。</li> <li>・武道館に触れていただける機会の提供。</li> </ul>
<p>⑧ 職員の専門性を生かして武道教室を実施します。</p>	<ul style="list-style-type: none"> <li>・空手道他7競技を、計画どおり実施。 (別紙1参照)</li> <li>・運動教室を開催し、高齢者の運動不足解消や健康の維持を行っている。</li> </ul>	<ul style="list-style-type: none"> <li>・平成12年度開館当初からスポーツ教室を実施しており、好評である。</li> <li>・青少年の健全育成、高齢者の介護予防に役立っている。</li> </ul>
事業計画	実施状況	効果
<p>⑨ 武道（スポーツ）の普及・振興</p> <p>○武道の拠点施設として地域における武道振興に努める。</p> <ul style="list-style-type: none"> <li>・全国都道府県立武道館協議会と連携した大会・講習会を開催</li> <li>・指導者を地域の武道館等へ派遣</li> <li>・県武道連盟協議会の開催</li> <li>・県内公立武道館協議会の開催</li> <li>・出張武道教室の開催</li> </ul>	<ul style="list-style-type: none"> <li>・全国都道府県立武道館協議会に加盟し、日本武道館と連絡・調整を行って、武道錬成大会、武道指導者研修会を開催している。</li> <li>・米子市営武道館へ、米子市中学生柔道教室の指導者として職員を6日間派遣した。</li> <li>・米子東高校へ職員を外部指導者として派遣。</li> <li>・米子西高校へ職員を外部指導者として派遣。</li> <li>・各大会に職員を派遣。</li> <li>・平成25年11月23日 鳥取県武道連盟協議会を開催。</li> <li>・平成25年4月24日 鳥取県公立武道館協議会を開催。</li> </ul> <p>県内公立武道館協議会主催による出張武道教室の開催。 武道未経験者を対象に行い銃剣道の体験教室を行った。</p> <ul style="list-style-type: none"> <li>・平成26年2月23日 鳥取県（米子市）銃剣道教室</li> </ul>	<ul style="list-style-type: none"> <li>・大会開催での連携。</li> <li>・地域の武道館との交流促進。</li> <li>・各武道競技連盟との連携。</li> <li>・市町村の武道体制の充実と、東、中、西部地区武道館との役割調整を担いながら、武道の振興ができています。</li> </ul>
<p>⑩ 武道大会等の開催</p> <p>○武道の普及・振興及び競技力の向上を図るため、各種武道大会、錬成大会（講習会）を開催</p> <ul style="list-style-type: none"> <li>・鳥取県青少年武道大会</li> <li>・地方青少年錬成大会</li> <li>・全国規模の大会、中国ブロック大会（誘致）</li> </ul>	<p>青少年武道大会、柔道、剣道、弓道の3競技を実施</p> <ul style="list-style-type: none"> <li>・平成25年9月22日 鳥取県青少年柔道大会</li> <li>・平成25年12月7日 鳥取県青少年弓道大会</li> <li>・平成26年1月26日 鳥取県青少年剣道大会</li> </ul> <p>錬成大会（講習会）、相撲の2競技を実施</p> <ul style="list-style-type: none"> <li>・平成25年6月21日～23日 鳥取県地方青少年相撲錬成大会</li> <li>・平成25年7月13日～15日 鳥取県地方青少年銃剣道錬成大会</li> </ul> <p>全国規模の大会、中国ブロック大会（誘致）</p> <p>中国地区柔道形講習会・中国高等学校空手道大会・中国地区高等専門学校柔道大会・中四国医学生弓道選手権大会・中国地区小中学生育成合宿・国際本派楊心柔術国際大会・中国地区なぎなた審判講習会・全JR弓道大会・中国高等学校柔道新人大会</p>	<ul style="list-style-type: none"> <li>・武道の普及・振興及び競技力の向上。</li> </ul>
<p>⑪ 指導者の育成</p> <p>○指導者を対象に研修会を開催し、指導者の育成を図る</p> <ul style="list-style-type: none"> <li>・指導者養成講習会</li> <li>・地域社会指導者研修会</li> </ul>	<ul style="list-style-type: none"> <li>・平成25年4月28日 鳥取県空手道指導者養成講習会</li> <li>・平成25年10月20日 鳥取県武術太極拳指導者養成講習会</li> <li>・平成25年5月25日～26日 鳥取県地域社会柔道指導者研修会</li> <li>・平成25年9月14日～15日 鳥取県地域社会弓道指導者研修会</li> </ul>	<ul style="list-style-type: none"> <li>・指導者の育成が図れた。</li> </ul>

(2) その他（管理上の成果等特記事項）

No.	項目	実施状況（結果）
1	経費の節減	<ul style="list-style-type: none"> <li>・第三者委託業務の期間を5年間とした入札を行うことによる委託料の減。</li> <li>・第三者委託業務を見直し、造園保守について職員が芝刈り等を行い、一部の作業のみ外部委託を行うことで大幅な委託料の減。</li> <li>・節水、節電、コピー用紙のリユースの徹底。</li> <li>・デマンド制御を設定し電気使用量を制限</li> <li>・職員による植栽剪定。</li> <li>・落ち葉処理を弓ヶ浜公園管理者と協力し処分。</li> <li>・古紙・段ボール類を資源回収し、ゴミの量を削減している。</li> </ul>
2	職員の意識改革	<ul style="list-style-type: none"> <li>・指定管理者制度により危機感が生まれ、コスト意識やサービス精神が向上した。</li> <li>・接遇研修等に積極的に参加。</li> <li>・人権・同和研修に職員を派遣し、職員の人権意識を高める。</li> <li>・各種スポーツ資格の研修に積極的に参加し資格取得。</li> <li>・個人情報保護に関する研修会。</li> <li>・来館されたお客様に対して、速やかに窓口にて対応。</li> <li>・より利用しやすいよう常に利用者側の目線に立つ。</li> <li>・経費削減の徹底。</li> <li>・あいさポーター研修に参加し聴覚障がい者の理解を高める。</li> <li>・普通救命救急講習を行い、職員全員が対応できるよう講習会を行った。</li> <li>・利用者アンケートを実施し、職員の対応や快適な利用環境を提供できるよう努めている。</li> <li>・衛生管理者研修に参加し、職場環境の向上を努めている。</li> <li>・文書事務及び会計事務研修に参加し適正な事務処理に努めている。</li> </ul>
3	利用者の増	<ul style="list-style-type: none"> <li>・武道以外の利用者が増加。</li> <li>・ホームページを利用した広報活動による利用者の増加。</li> <li>・休館日を年末年始のみとしたことによる影響。</li> <li>・会議室、研修室、師範室の利用が増加。</li> <li>・武道教室の広報活動（米子市・境港市内の小中学校へ生徒人数分の案内を配布）による参加者の増加。</li> <li>・関連施設へ武道教室案内を配布。</li> <li>・大会時の開館時間の変更による利用者の増加。</li> <li>・武道以外でのイベント・練習会の増加</li> </ul>
4	県や関係機関との連携	<ul style="list-style-type: none"> <li>・県の方針や施策との整合を図りながら施設運営。</li> <li>・全国都道府県立武道館協議会、県武道連盟協議会、県内公立武道館協議会と連携し、大会や講習会の開催。</li> <li>・中学校・大学からのインターンシップ研修受入れ。</li> <li>・小学校等の職場見学の受入れ。</li> <li>・利用が多いときの米子ゴルフ場駐車場借用</li> <li>・中学校武道必須化に伴い、中央から講師を招聘し、講習会を開催。</li> </ul>
5	市民との連携	<ul style="list-style-type: none"> <li>・隣接の米子ゴルフ場、弓ヶ浜公園と連携を密接にし、地域の方の潤いの場として提供していくとともに、大規模な大会については、相互に駐車場提供の便宜を図る。</li> <li>・利用団体のボランティア清掃</li> <li>・スポーツ団体へ役員・審判員等の派遣</li> <li>・職員の専門性を活かし外部指導を行っている。</li> </ul>

6	環境配慮活動	<ul style="list-style-type: none"> <li>・ TEAS（鳥取県判管理システム）を遵守することにより、環境に配慮した施設運営を行った。</li> <li>・ 利用後の電気消灯。</li> <li>・ 巡回（節水を行い紙等の無駄をなくしている）。</li> <li>・ ペットボトルキャップ・プルタブの回収（リサイクル活動）。</li> <li>・ 事務室外にグリーンカーテンを作成。</li> <li>・ ごみの削減</li> <li>・ 古紙や段ボールを資源回収に出している。</li> </ul>
7	AED（自動対外式除細動器）の管理	<ul style="list-style-type: none"> <li>・ すべての職員が事故に対応できるよう、普通救命講習Ⅱを修了し、資格を得る。</li> <li>・ 1階エントランスに設置し、利用者にもわかるようにしている。</li> <li>・ AED 機器の点検</li> <li>・ 館内に設置場所が分かりやすいように表示を掲示している。</li> </ul>
8	開館時間と休館日の変更	<ul style="list-style-type: none"> <li>・ 休館日を年末年始のみとし、併せて開館時間を大会等の時間にあわせ、柔軟に対応したことにより、利用者から大変よろこばれている。</li> <li>・ 剣道元旦稽古のため、臨時開館対応。</li> <li>・ 選挙開票所のため閉館時間の延長</li> </ul>
9	外部評価委員会	<p>○武道館利用者を対象に、外部評価委員会を開催。</p> <p>※要望、意見 (平成25年5月17日)</p> <p>ご意見・ご要望について</p> <ul style="list-style-type: none"> <li>・ 職員の対応がよく気持が良い。</li> <li>・ 常にきれいに清掃管理が行き届いており、気持ちよく利用できる。</li> <li>・ 武道研修が積極的に行われており、武道発展に大きく寄与しており、感謝している。</li> <li>・ 利用しやすい料金が良い。</li> <li>・ 事務室前の弓道場使用状況の紙を弓道場の方にも置いてほしい。</li> </ul> <p>【回答】行き違い防止の為、現状のままをお願いします。</p> <ul style="list-style-type: none"> <li>・ 女子更衣室内トイレの手洗水道の蛇口の水が少し出ていることがある。</li> </ul> <p>【回答】蛇口の不備で無く、閉め方が十分でないと思われるので、注意喚起の掲示をします。</p>