

報告事項カ

「とっとり発掘物語展 ～出土品が語る地域の歴史～」の開催について

「とっとり発掘物語展 ～出土品が語る地域の歴史～」の開催について、別紙のとおり報告します。

平成26年2月4日

鳥取県教育委員会教育長 横濱純一

平成25年度 TOTTORI HAKKUTU MONOGATARITEN 2014

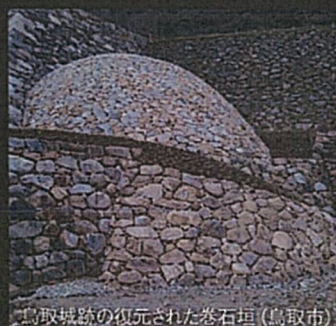
とっとり発掘物語展

～出土品が語る地域の歴史～

入館
無料

会期 平成26年
2月15日^土～3月23日^日
午前9時から午後5時まで
(休館日：毎週月曜日)

会場 鳥取市歴史博物館(やまびこ館)
1階特別展示室(鳥取市上町88)



関連行事

- オープニングセレモニー
(会場：1階ロビー)
平成26年2月15日(土) 午前10時
 - 考古学講演会(会場：地下1階研修室)
 - 2月15日(土) 11:00～12:00(オープニング時)
「青谷上寺地遺跡からのメッセージ」
 - 2月22日(土) 13:30～14:30 「土の鳥取城から石の鳥取城へ」
 - 3月 1日(土) 13:30～14:30 「とっとり最古の狩人たち
—新発見の旧石器時代遺跡から」
 - 3月 9日(日) 13:30～14:30 「縄文時代の栗谷遺跡」
 - 3月15日(土) 13:30～14:30 「木簡が語る青谷横木遺跡」
 - 3月22日(土) 13:30～14:30 「会下・郡家遺跡の平安時代」
- (「考古学講演会」申込先：鳥取県埋蔵文化財センター TEL 0857-27-6711)

【主催】鳥取県埋蔵文化財センター

【共催】鳥取市教育委員会、公益財団法人鳥取市文化財団

とっとり発掘物語展

～出土品が語る地域の歴史～

約3万年前の石器製作場、古代「山陰道」、条里地割の発見や多くの木簡等の出土など、新発見が相次いでいる鳥取県。県内の各時代の遺跡を発掘調査の豊富な出土品や写真パネルで紹介します。

鳥取県の各時代の遺跡

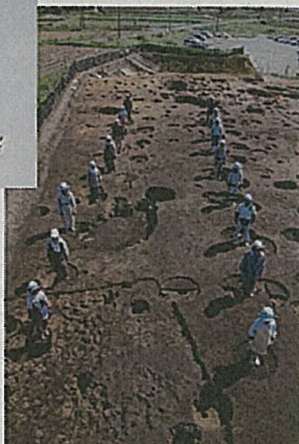
約3万年前の石器製作場が見つかった豊成叶林遺跡、土器や木製品が国の重要文化財となっている栗谷遺跡、古代「山陰道」が見つかった国史跡青谷上寺地遺跡、多くの祭祀具や木簡が出土している青谷横木遺跡、特徴的な石垣が確認された国史跡鳥取城跡など、県内の発掘調査成果を展示します。



豊成叶林遺跡出土の旧石器 (大山町)



下市築地ノ峯東通第2遺跡出土の須恵器 (大山町)

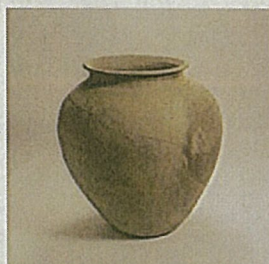


会下・郡家遺跡の大型掘立柱建物跡 (鳥取市)

- 旧石器時代：豊成叶林遺跡 (大山町)
- 縄文時代：栗谷遺跡 (鳥取市)
- 弥生時代：国史跡青谷上寺地遺跡 (鳥取市)
- 古墳時代：石井垣上河原遺跡 (大山町)
- 桂見2号墳 (鳥取市)
- 六部山45号墳 (鳥取市)
- 奈良・平安時代：上原遺跡群 (鳥取市)
- 青谷横木遺跡 (鳥取市)
- 会下・郡家遺跡 (鳥取市)
- 下市築地ノ峯東通第2遺跡 (大山町)
- 江戸時代：国史跡鳥取城跡 (鳥取市)

発掘速報展

鎌倉時代の備前焼大甕が出土した卯垣ギツトリ遺跡、江戸時代の鳥取城下に掘られた薬研堀が確認された鳥取城下町遺跡の2遺跡について最新の発掘調査成果を展示します。



卯垣ギツトリ遺跡出土の備前焼大甕 (鳥取市)



鳥取城下町遺跡で見つかった薬研堀 (鳥取市)

- 鎌倉時代ほか：卯垣ギツトリ遺跡 (鳥取市)
- 江戸時代：鳥取城下町遺跡 (鳥取市)

会場：鳥取市歴史博物館 (やまびこ館)

〒680-0015 鳥取県鳥取市上町88
☎(0857) 23-2140

- [JRをご利用の方]
「JR鳥取駅下車」徒歩約25分
- [自家用車をご利用の方]
鳥取自動車道「鳥取IC」より約20分
山陰自動車道「青谷IC」より約40分
JR鳥取駅から約5分
- [バスをご利用の方]
JR鳥取駅から約12分
(100円バスくる梨「赤コース」・「櫻谿公園やまびこ館前」下車)

