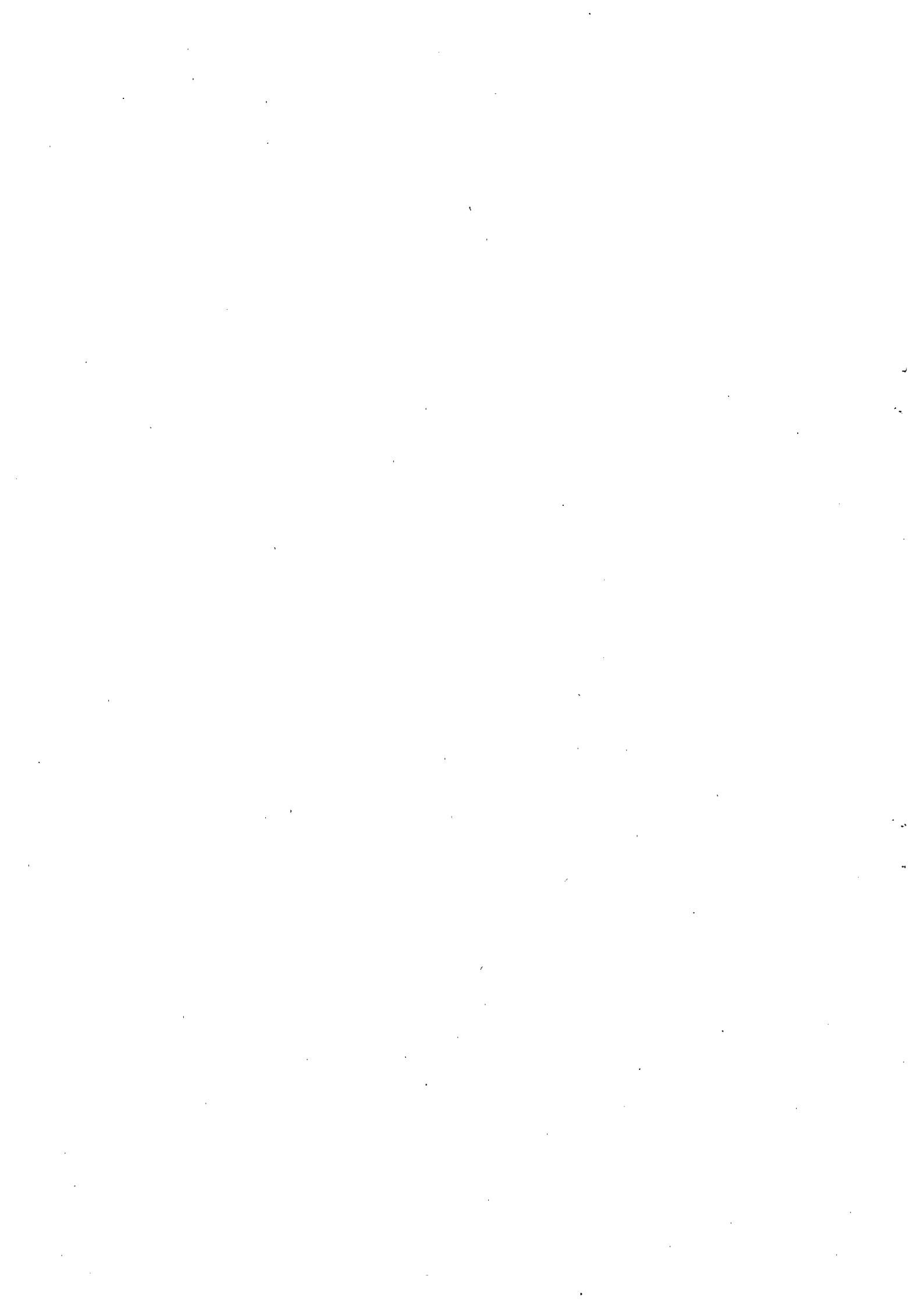


地域振興県土警察常任委員会資料

(平成26年3月18日)

- 1 スカイマーク路線拡充に伴う米子鬼太郎空港の駐車場の対応について
【交通政策課】・・・1ページ
- 2 鳥取環境大学の学内新体制及び施設整備等について【教育・学術振興課】・・・3ページ
- 3 緊急雇用創出事業の予備枠による事業の追加実施について
【教育・学術振興課、男女共同参画推進課】・・・7ページ

地 域 振 興 部



スカイマーク路線拡充に伴う米子鬼太郎空港の駐車場の対応について

平成26年3月18日
 空港交通政策課

4月1日から米子鬼太郎空港において、スカイマーク株式会社が羽田、那覇、新千歳便を増便されることから、ゴールデンウィーク等には駐車場不足が見込まれるため、公共交通機関の利用促進や仮設駐車場の設置などを計画しています。

1 当面の対応

- (1) 去年の12月20日以降の利用状況から駐車場の必要規模を推計したところ、スカイマーク増便直後の4月は、現行の収容能力(951台)で対応可能である。
- (2) 既に県・市の広報やチラシなどのメディアにより、公共交通機関の利用を啓発しているところである。
- (3) ゴールデンウィーク以降は常態的に収容能力を上回り、場内通路等のます外駐車により車が円滑に出入りできなくなる。
 したがって、仮設駐車場約180台(防衛施設局所有)を確保し、収容能力を1,131台とすることにより、できる限り駐車ます内での対応とするとともに、年間ピーク時(秋)でも、駐車ます外を合わせての対応とする。

○公共交通機関の利用促進策

内 容	事業主体	実施時期
新聞、時刻表、ポスター、路線PRチラシへの掲載	県	2月～
県政広報、インターネットHP	県	2月～
インターネットHPへの掲載	米子空港ビル	2月～
市報、インターネットHPへの掲載	米子市、境港市、松江市、安来市	2月～

○ゴールデンウィークの対応

- ア 対応方法案：既設駐車場(951台)に加え、仮設駐車場(180台)の確保とバス運行(又は徒歩)等による対応
- イ 収容能力：全体1,131台
 ・想定旅客数規模 978千人/年
 【全日空・ソウル便】H25実績557千人+【スカイマーク】搭乗率約4割相当分
- ウ 仮設駐車場の確保の検討
 ・候補地の中から仮設駐車場への誘導の難易度、旅客の利便性、経費等を考慮した結果、三角地(防衛施設局所有地)が最善と考えられる。
 ※なお、仮設駐車場の整備に当たっては、他工事で発生する残土やアスファルト切削材を再利用し、工事費の削減を図る。区画線や仮照明など保安上必要な施設はH25繰越予算で対応可能。(約6百万円)
 ・米子港にも臨時駐車場を設け、連絡バスを運行させることについて検討する。

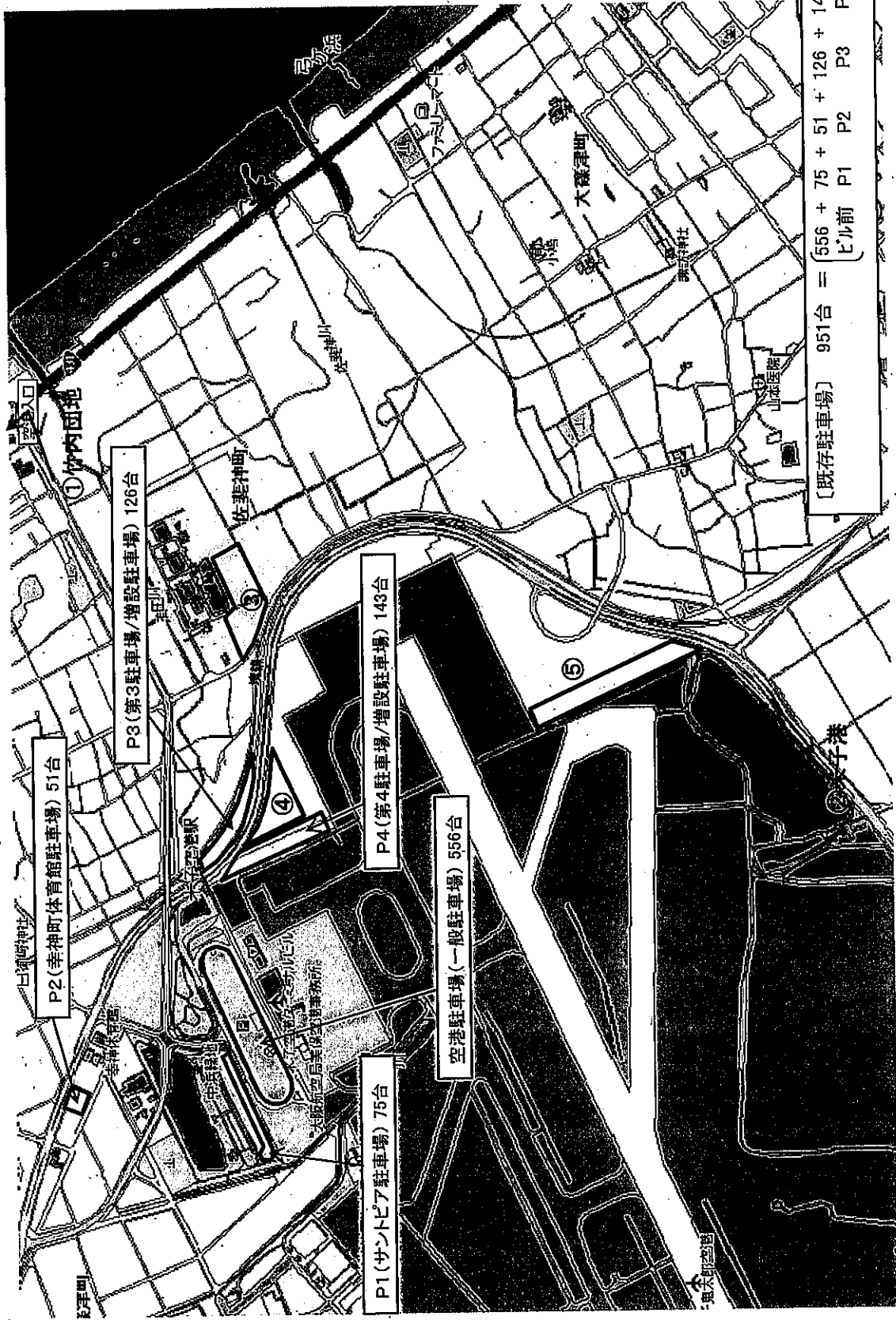
<候補地選定比較表>

	仮設駐車場	管理者	空港までの移動手段	課題等	評価
①	竹内団地(夢みなとター)	企業局	借上バス	誘導対応が困難	×
②	米子港(野積場)	米子県土整備局	連絡バス	事前周知、誘導対応が必要	△
③	境港市下水道センター	境港市	借上バス	夜間対応が困難	×
④	三角地(防衛省所有地)	防衛施設局	徒歩	現誘導策で対応可能	○
⑤	旧県道敷(米子市側)	米子県土整備局	借上バス 連絡バス	出入の誘導対応が必要	△

2 今後の対応

恒久的駐車場の設置については、規模、候補地等を検討中であり、今後の航空需要動向や駐車場利用の状況を見ながら対応していく。

米子空港 仮設駐車場候補地



鳥取環境大学の学内新体制及び施設整備等について

平成26年3月18日
教育・学術振興課

1 平成26年度からの学内新体制

(1) 次期理事長（学長）

- ・氏名：高橋一（たかはし はじめ） 67歳（平成26年4月1日現在）
- ・任期：平成26年4月1日から平成30年3月31日までの4年間
- ・学歴：一橋大学経済学部卒業、コロンビア大学数理統計学部博士課程修了
- ・職歴：一橋大学経済学部教授、同学部長、同大学院研究科長
平成24年4月から鳥取環境大学副学長
- ・学位：数理統計学博士（Ph. D. in Mathematical Statistics）、コロンビア大学
※昨年10月に学内の学長選考会議で選出され、4月1日に任命を行う予定

(2) 学内体制

平成26年度から教学体制の強化を図る。

[教学関係]

＜現 行＞	＜改正後＞
学長（理事長）	（同左）
副学長	副学長（教育・学生生活担当） - 副学長補佐 副学長（研究、社会貢献、国際交流担当） - 副学長補佐
学生部長	（廃止、副学長が兼担）
環境学部長-副学部長	（同左）
経営学部長-副学部長	（同左）
環境情報学部長-各学科長	（同左）
大学院環境情報学研究科長	（同左）
人間形成教育センター長	（同左）
サステナビリティ研究所長	（同左）
地域イノベーション研究センター	地域イノベーション研究センター長-副センター長
情報メディアセンター長	（同左）
（国際交流室）	国際交流センター長

2 実験研究棟の整備

平成24年4月の公立化に併せて環境学部を設置し、同時に理科の教職課程も設置しましたが、現在の施設では、実験、研究施設が不足した状況となっているため、新たに実験研究棟を整備します。

【現状】

- ・学生実験室として、物理・地学実験室（併用）、化学・生物実験室（併用）各1室
- ・理系の研究に取り組む教員の実験研究室なし

(1) 施設概要

- ①整備場所 鳥取環境大学内（教育研究棟 西側）
- ②規模 基本設計にて決定（鉄筋コンクリート造3階建を想定）約2,800㎡
- ③整備内容 実験室（植物系、動物系、微生物系、地学系、土壌系、物理系等14室程度）
実験準備室、会議室、事務室等

(2) 整備費（概算）

- ①設計委託費 約5,500万円
- ②建築工事費 約9億円
- ③整備費用は、公立化時に学校法人から引き継いだ施設整備等を行うための資金で対応する。

(3) 整備スケジュール（予定）

- ・平成26年3月14日 設計入札
- ・平成26年4月～平成27年1月 基本設計・実施設計
- ・平成27年3月 工事入札
- ・平成27年4月～平成28年7月 建築工事
- ・平成28年10月 供用開始

3 まちなかキャンパス（仮称）の開設

中心市街地での大学PR、地域連携活動、公開講座開催などを行うため、まちなかキャンパス（仮称）を設置します。

(1) 施設概要

- ① 整備場所 日交本通りビル3階（鳥取市末広温泉町160）
- ② 面積 71.85㎡（21.73坪）を賃借

(2) 活用例

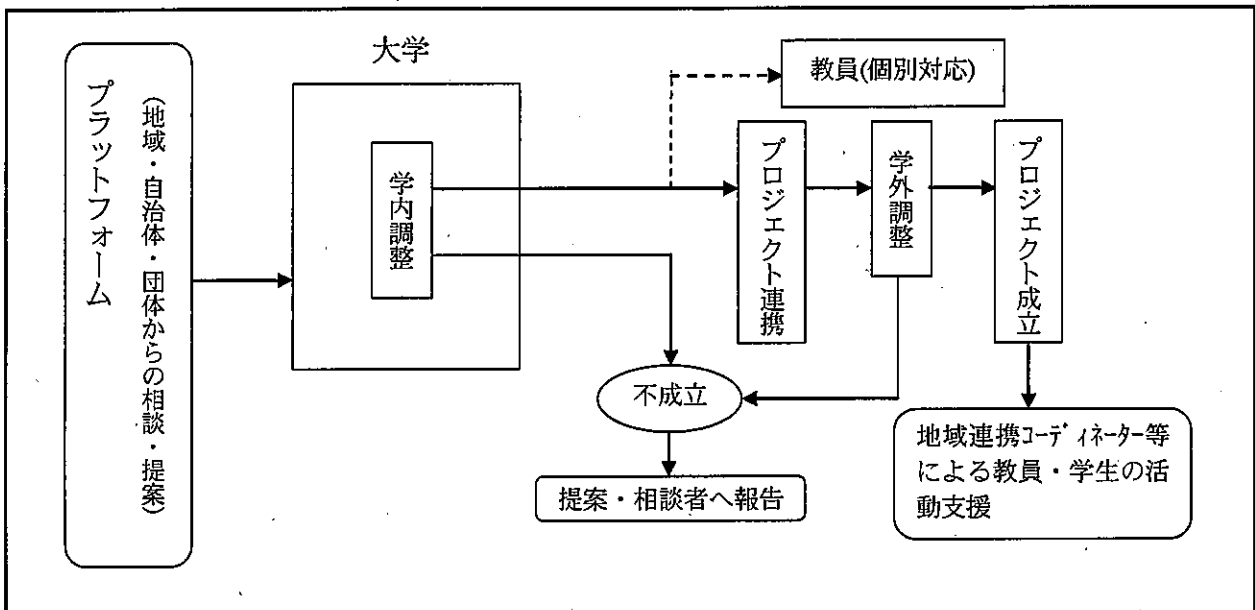
- ① まちなかでの地域連携活動（地域情報の収集、関係団体との連絡調整など）の拠点施設
- ② 地域連携活動の相談受付（地域連携コーディネーターを配置）
- ③ 公開講座の開催 など

(3) 開設スケジュール

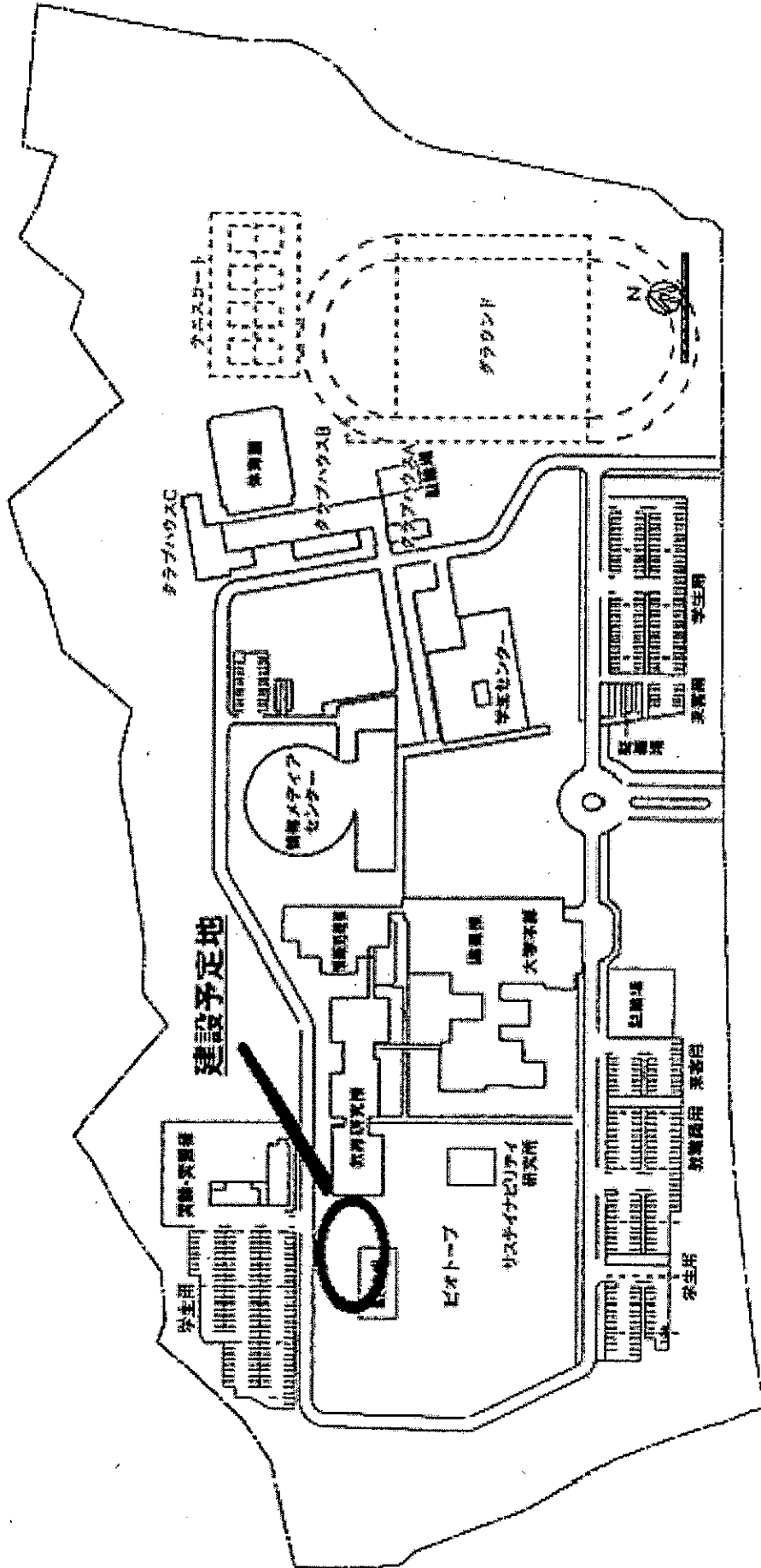
- ・平成26年3月 改修
- ・平成26年5月 開設

【参考：鳥取環境大学地域連携東部地区プラットフォーム】

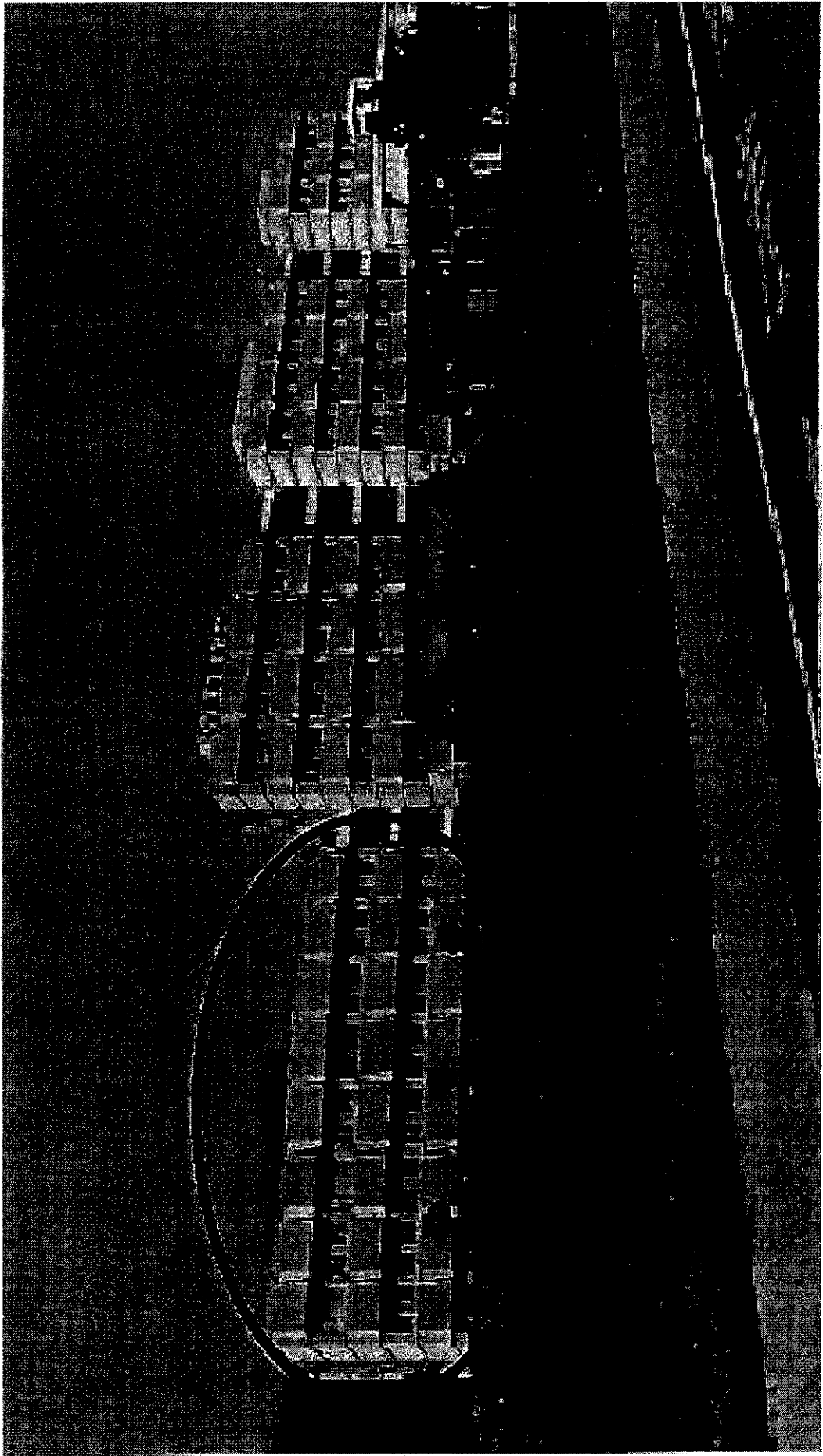
大学が進める地域連携・貢献活動をより効果的、積極的に行うため、東部圏域の1市4町及び関係団体の協力を得て、東部地区プラットフォームを設立予定。



鳥取環境大学実験研究棟の建設予定地



実験研究棟イメージ図



緊急雇用創出事業の予備枠による事業の追加実施について

平成26年3月18日
教育・学術振興課
男女共同参画推進課

- 1 緊急雇用創出事業の県事業予備枠を活用して追加実施することとした事業費
(12月1日以降に追加実施を決定した事業) 13,307千円

2 追加実施事業の内訳

事業名	本年度予算額 (うち新規雇用 人件費)	雇用創 出人数 (延べ)	①月額給料	事業内容
			②雇用期間(予定)	
ものづくり 教育のための FabLab運 営事業 (教育・学術 振興課)	12,617千円 (6,312千円)	2人	③被雇用者の要件	次代の地域産業を担う「ものづくり人材」 の裾野を広げるために、鳥取大学や鳥取環境 大学などが産学官協働で取り組む「ものづく り協力会議」が行う、子どもから大人まで一 気通貫の「ものづくり教育」の実践活動の場 となるFabLabの開設運営を委託する。(債務負 担行為により実施) ※FabLab(ファブラボ)とは:個人による自 由なものづくりの可能性を広げるための 実験工房 【委託先:ものづくり協力会議(事務局:鳥 取大学)】
			【技術統括 1名】 ①245千円 ②H26年3月 ～1年以内 ③ものづくり・製造 技術に関する知 識・経験を有する 者	
男女共同参 画推進企業 認定事業 (男女共同参 画推進課)	690千円 (615千円)	1人	【事務統括 1名】 ①200千円 ②H26年3月 ～1年以内 ③総務・経理・人事 に関する知識・経 験を有する者	県内企業における男女共同参画の機運づく りのため、認定企業の個々の取組内容や、取 組による具体的メリットを紹介する情報誌を 作成する。また企業訪問を通じて企業のニー ズ調査や好事例の収集など認定企業の取組推 進のフォローを行う。
			①162千円(上限) ②H26年1月 ～H26年3月 ③失業中または離職 予定の者で、普通 自動車の運転免許 を取得している 者、パソコン使用 による文書作成が できる者	
合計	13,307千円 (6,927千円)	3人		

※この事業は「緊急雇用創出事業臨時特例基金」を活用して実施する事業です。

