

農業農村整備事業位置図 (県営事業)



水田から転換したジョイント栽培の梨園(中興寺)(湯梨原町)



畑地帯を潤す、かんがい施設(大山町)



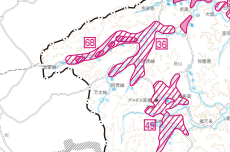
大山の麓に広がる水田地帯(伯耆町)



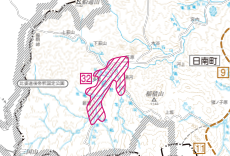
地域の生活に定着した、農業用水路(水子町一線沿市)



基幹農道整備事業 (森林農業振興発財基金整備事業) (南大出町(江府町))



広域農道整備事業 (農水省補助(三田山システム)) (白根町)



鳥取県

1:150,000

5km

事業名	凡例 (県営事業)		事業名	区分	
	線種	完了		線種	完了
かんがい用水路			農道整備		
畑かん			地域用水環境		
ほ場整備			公害防除対策		
畑 総			中山間総合		
農地開発			ため池等整備		
河川工物対策			地すべり対策		

この地図は、国土院の承認を得て、国土地理院の5万分の1地形図を複製したものである。(保証番号 国土地理院第18号)



水鳥の一種で、県内の沼や池に住む保護鳥。美しく、罕見の姿から見て、近年県内に定着している。(昭和39年11月21日認定)



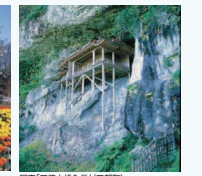
県の産業・生活などに関係が深く、県下のどこでもみられる花から見て、近年県内に定着している。(昭和29年3月2日認定)



遠く伸びる姿が本県の自然美を代表する。高山に生息するオオノボリ草(学名:オオノボリ草)。(昭和41年9月30日認定)



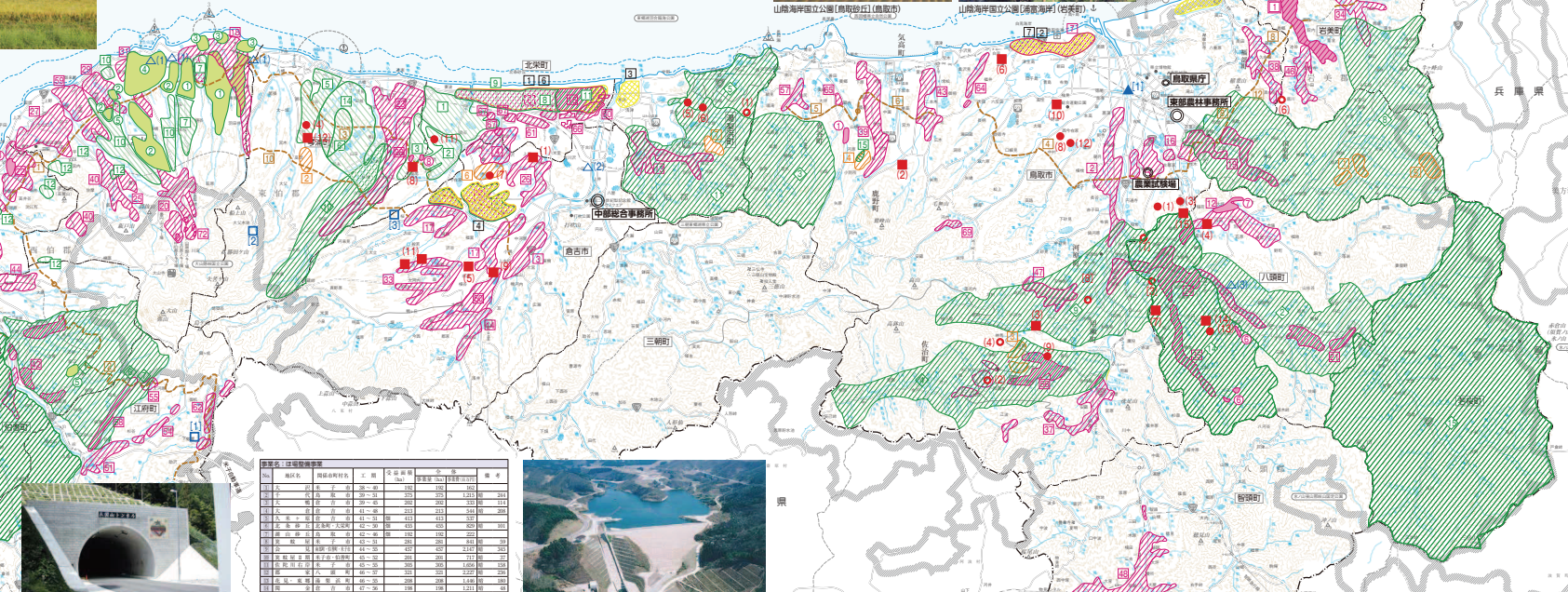
花びらあふれる【とっとり花国園】(南都町)



国宝【三徳山釈迦堂】(三朝町)



らっきよの花が咲き乱れる砂丘花畑(鳥取市)



主要事業完了地区一覧表 (県営事業)

事業名	実施地域	工費	受益者数	受益面積	備考
かんがい用水路	鳥取県	1,234,567	12,345	1,234	
畑かん	鳥取県	567,890	5,678	567	
ほ場整備	鳥取県	345,678	3,456	345	
畑 総	鳥取県	234,567	2,345	234	
農地開発	鳥取県	123,456	1,234	123	
河川工物対策	鳥取県	98,765	987	98	

事業名: 農道整備事業

地区	事業名	工費	受益者数	受益面積	備考
鳥取市	農道整備	123,456	1,234	123	
鳥取市	農道整備	234,567	2,345	234	
鳥取市	農道整備	345,678	3,456	345	
鳥取市	農道整備	456,789	4,567	456	
鳥取市	農道整備	567,890	5,678	567	

事業名: 中山間地域総合整備事業

地区	事業名	工費	受益者数	受益面積	備考
鳥取市	中山間地域総合整備	123,456	1,234	123	
鳥取市	中山間地域総合整備	234,567	2,345	234	
鳥取市	中山間地域総合整備	345,678	3,456	345	
鳥取市	中山間地域総合整備	456,789	4,567	456	
鳥取市	中山間地域総合整備	567,890	5,678	567	

事業名: 農道整備事業 (小水のみ)

地区	事業名	工費	受益者数	受益面積	備考
鳥取市	農道整備(小水のみ)	123,456	1,234	123	
鳥取市	農道整備(小水のみ)	234,567	2,345	234	
鳥取市	農道整備(小水のみ)	345,678	3,456	345	
鳥取市	農道整備(小水のみ)	456,789	4,567	456	
鳥取市	農道整備(小水のみ)	567,890	5,678	567	

事業名: 中山間地域総合整備事業 (水のみ)

地区	事業名	工費	受益者数	受益面積	備考
鳥取市	中山間地域総合整備(水のみ)	123,456	1,234	123	
鳥取市	中山間地域総合整備(水のみ)	234,567	2,345	234	
鳥取市	中山間地域総合整備(水のみ)	345,678	3,456	345	
鳥取市	中山間地域総合整備(水のみ)	456,789	4,567	456	
鳥取市	中山間地域総合整備(水のみ)	567,890	5,678	567	

事業名: 農道整備事業 (水のみ)

地区	事業名	工費	受益者数	受益面積	備考
鳥取市	農道整備(水のみ)	123,456	1,234	123	
鳥取市	農道整備(水のみ)	234,567	2,345	234	
鳥取市	農道整備(水のみ)	345,678	3,456	345	
鳥取市	農道整備(水のみ)	456,789	4,567	456	
鳥取市	農道整備(水のみ)	567,890	5,678	567	

事業名: 地域総合整備事業

地区	事業名	工費	受益者数	受益面積	備考
鳥取市	地域総合整備	123,456	1,234	123	
鳥取市	地域総合整備	234,567	2,345	234	
鳥取市	地域総合整備	345,678	3,456	345	
鳥取市	地域総合整備	456,789	4,567	456	
鳥取市	地域総合整備	567,890	5,678	567	

事業名: 農道整備事業 (水のみ)

地区	事業名	工費	受益者数	受益面積	備考
鳥取市	農道整備(水のみ)	123,456	1,234	123	
鳥取市	農道整備(水のみ)	234,567	2,345	234	
鳥取市	農道整備(水のみ)	345,678	3,456	345	
鳥取市	農道整備(水のみ)	456,789	4,567	456	
鳥取市	農道整備(水のみ)	567,890	5,678	567	

事業名: 農道整備事業 (水のみ)

地区	事業名	工費	受益者数	受益面積	備考
鳥取市	農道整備(水のみ)	123,456	1,234	123	
鳥取市	農道整備(水のみ)	234,567	2,345	234	
鳥取市	農道整備(水のみ)	345,678	3,456	345	
鳥取市	農道整備(水のみ)	456,789	4,567	456	
鳥取市	農道整備(水のみ)	567,890	5,678	567	

事業名: 農道整備事業 (水のみ)

地区	事業名	工費	受益者数	受益面積	備考
鳥取市	農道整備(水のみ)	123,456	1,234	123	
鳥取市	農道整備(水のみ)	234,567	2,345	234	
鳥取市	農道整備(水のみ)	345,678	3,456	345	
鳥取市	農道整備(水のみ)	456,789	4,567	456	
鳥取市	農道整備(水のみ)	567,890	5,678	567	

事業名: 農道整備事業 (水のみ)

地区	事業名	工費	受益者数	受益面積	備考
鳥取市	農道整備(水のみ)	123,456	1,234	123	
鳥取市	農道整備(水のみ)	234,567	2,345	234	
鳥取市	農道整備(水のみ)	345,678	3,456	345	
鳥取市	農道整備(水のみ)	456,789	4,567	456	
鳥取市	農道整備(水のみ)	567,890	5,678	567	

事業名: 農道整備事業 (水のみ)

地区	事業名	工費	受益者数	受益面積	備考
鳥取市	農道整備(水のみ)	123,456	1,234	123	
鳥取市	農道整備(水のみ)	234,567	2,345	234	
鳥取市	農道整備(水のみ)	345,678	3,456	345	
鳥取市	農道整備(水のみ)	456,789	4,567	456	
鳥取市	農道整備(水のみ)	567,890	5,678	567	

事業名: 農道整備事業 (水のみ)

地区	事業名	工費	受益者数	受益面積	備考
鳥取市	農道整備(水のみ)	123,456	1,234	123	
鳥取市	農道整備(水のみ)	234,567	2,345	234	
鳥取市	農道整備(水のみ)	345,678	3,456	345	
鳥取市	農道整備(水のみ)	456,789	4,567	456	
鳥取市	農道整備(水のみ)	567,890	5,678	567	

事業名: 農道整備事業 (水のみ)

地区	事業名	工費	受益者数	受益面積	備考
鳥取市	農道整備(水のみ)	123,456	1,234	123	
鳥取市	農道整備(水のみ)	234,567	2,345	234	
鳥取市	農道整備(水のみ)	345,678	3,456	345	
鳥取市	農道整備(水のみ)	456,789	4,567	456	
鳥取市	農道整備(水のみ)	567,890	5,678	567	

事業名: 農道整備事業 (水のみ)

地区	事業名	工費	受益者数	受益面積	備考
鳥取市	農道整備(水のみ)	123,456	1,234	123	
鳥取市	農道整備(水のみ)	234,567	2,345	234	
鳥取市	農道整備(水のみ)	345,678	3,456	345	
鳥取市	農道整備(水のみ)	456,789	4,567	456	
鳥取市	農道整備(水のみ)	567,890	5,678	567	

事業名: 農道整備事業 (水のみ)

地区	事業名	工費	受益者数	受益面積	備考
鳥取市	農道整備(水のみ)	123,456	1,234	123	
鳥取市	農道整備(水のみ)	234,567	2,345	234	
鳥取市	農道整備(水のみ)	345,678	3,456	345	
鳥取市	農道整備(水のみ)	456,789	4,567	456	
鳥取市	農道整備(水のみ)	567,890	5,678	567	

事業名: 農道整備事業 (水のみ)

地区	事業名	工費	受益者数	受益面積	備考
鳥取市	農道整備(水のみ)	123,456	1,234	123	
鳥取市	農道整備(水のみ)	234,567	2,345	234	
鳥取市	農道整備(水のみ)	345,678	3,456	345	
鳥取市	農道整備(水のみ)	456,789	4,567	456	
鳥取市	農道整備(水のみ)	567,890	5,678	567	

事業名: 農道整備事業 (水のみ)

地区	事業名	工費	受益者数	受益面積	備考
鳥取市	農道整備(水のみ)	123,456	1,234	123	
鳥取市	農道整備(水のみ)	234,567	2,345	234	
鳥取市	農道整備(水のみ)	345,678	3,456	345	
鳥取市	農道整備(水のみ)	456,789	4,567	456	
鳥取市	農道整備(水のみ)	567,890	5,678	567	

事業名: 農道整備事業 (水のみ)

地区	事業名	工費	受益者数	受益面積	備考
鳥取市	農道整備(水のみ)	123,456	1,234	123	
鳥取市	農道整備(水のみ)	234,567	2,345	234	
鳥取市	農道整備(水のみ)	345,678	3,456	345	
鳥取市	農道整備(水のみ)	456,789	4,567	456	
鳥取市	農道整備(水のみ)	567,890	5,678	567	

事業名: 農道整備事業 (水のみ)

地区	事業名	工費	受益者数	受益面積	備考
鳥取市	農道整備(水のみ)	123,456	1,234	123	
鳥取市	農道整備(水のみ)	234,567	2,345	234	
鳥取市	農道整備(水のみ)	345,678	3,456	345	
鳥取市	農道整備(水のみ)	456,789	4,567	456	
鳥取市	農道整備(水のみ)	567,890	5,678	567	

事業名: 農道整備事業 (水のみ)

地区	事業名	工費	受益者数	受益面積	備考
鳥取市	農道整備(水のみ)	123,456	1,234	123	
鳥取市	農道整備(水のみ)	234,567	2,345	234	
鳥取市	農道整備(水のみ)	345,678	3,456	345	
鳥取市	農道整備(水のみ)	456,789	4,567	456	
鳥取市	農道整備(水のみ)	567,890	5,678	567	