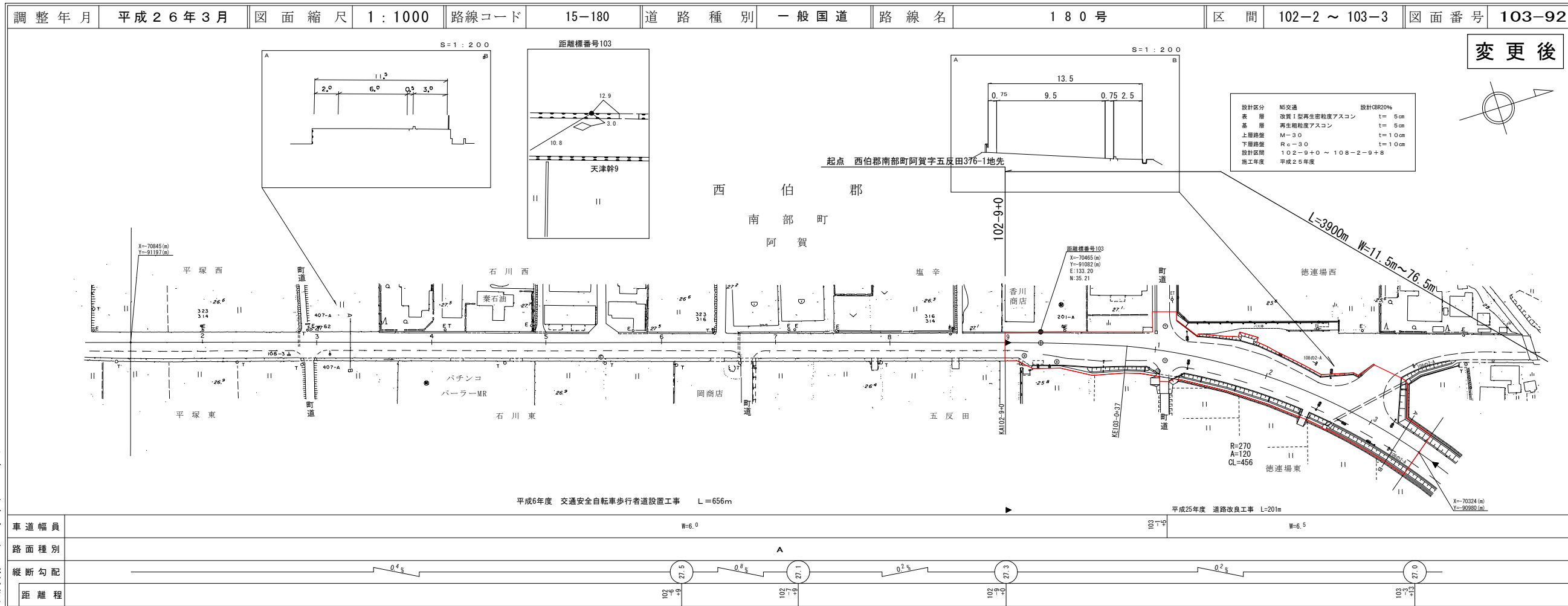


道 路 台 帳 平 面 図

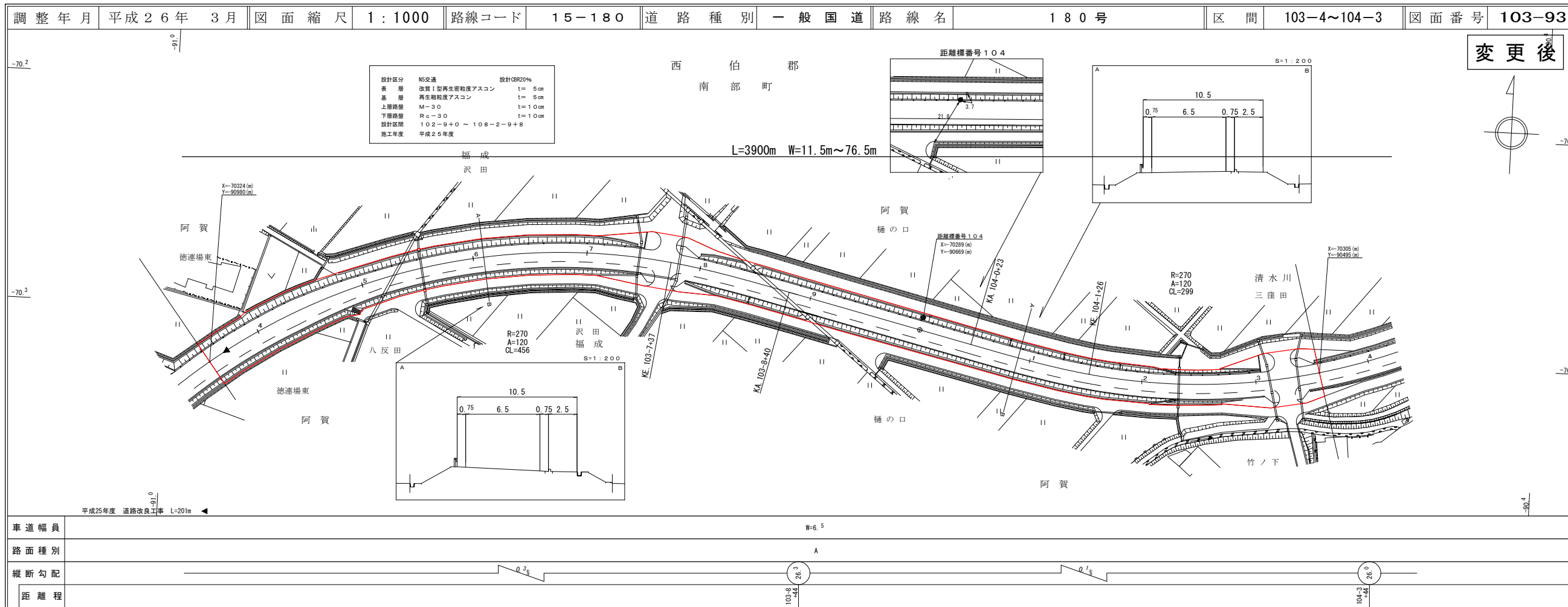
鳥 取 県



有限会社 マツモトサイバール株式会社
 アサヒコンサルタント株式会社

道 路 台 帳 平 面 図

鳥 取 県



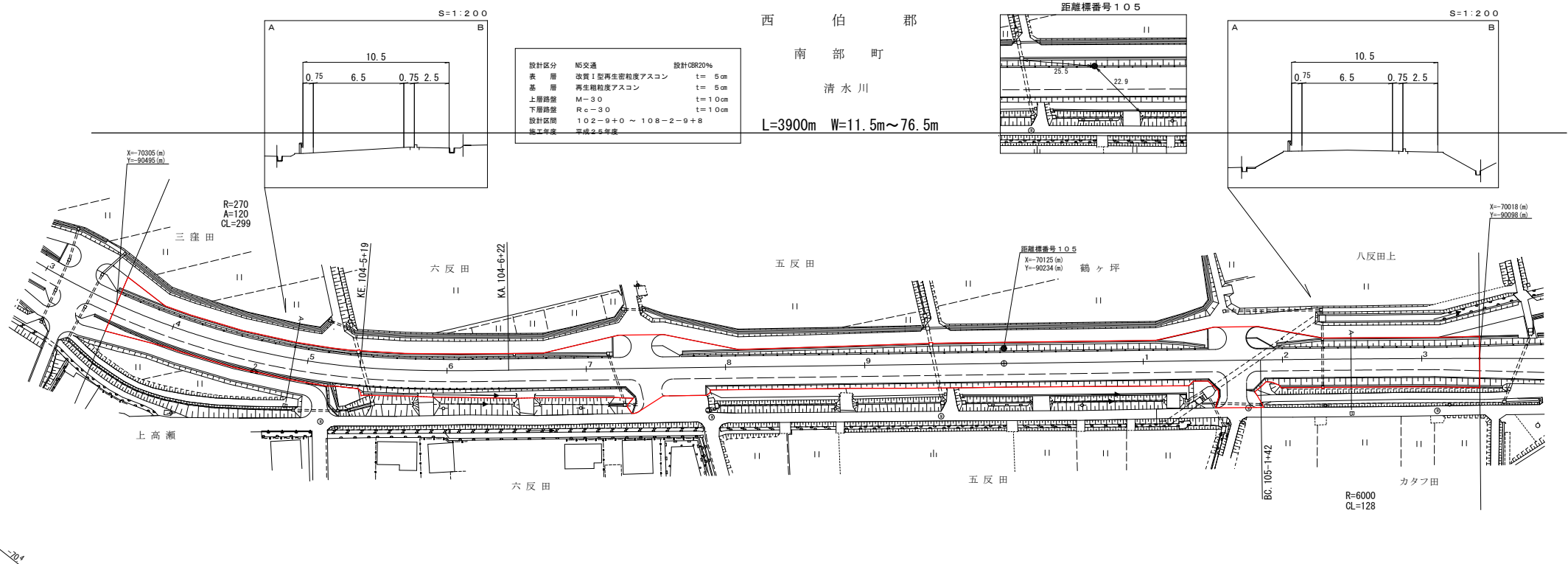
有限会社 マツモトサイバール株式会社
 アサヒコンサルタント株式会社

道 路 台 帳 平 面 図

鳥 取 県

調整年月 平成26年 3月 図面縮尺 1:1000 路線コード 15-180 道路種別 一般国道 路線名 180号 区間 104-4~105-3 図面番号 103-94

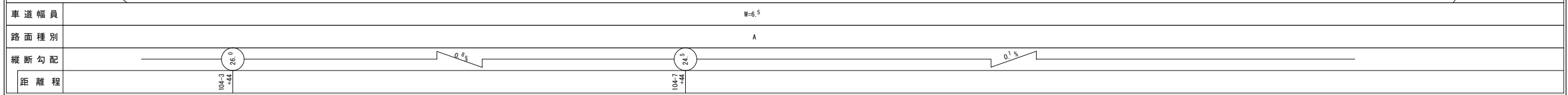
変更後



西 伯 郡
南 部 町
清 水 川

L=3900m W=11.5m~76.5m

有限会社 マツモトサーベイコンサルタント株式会社

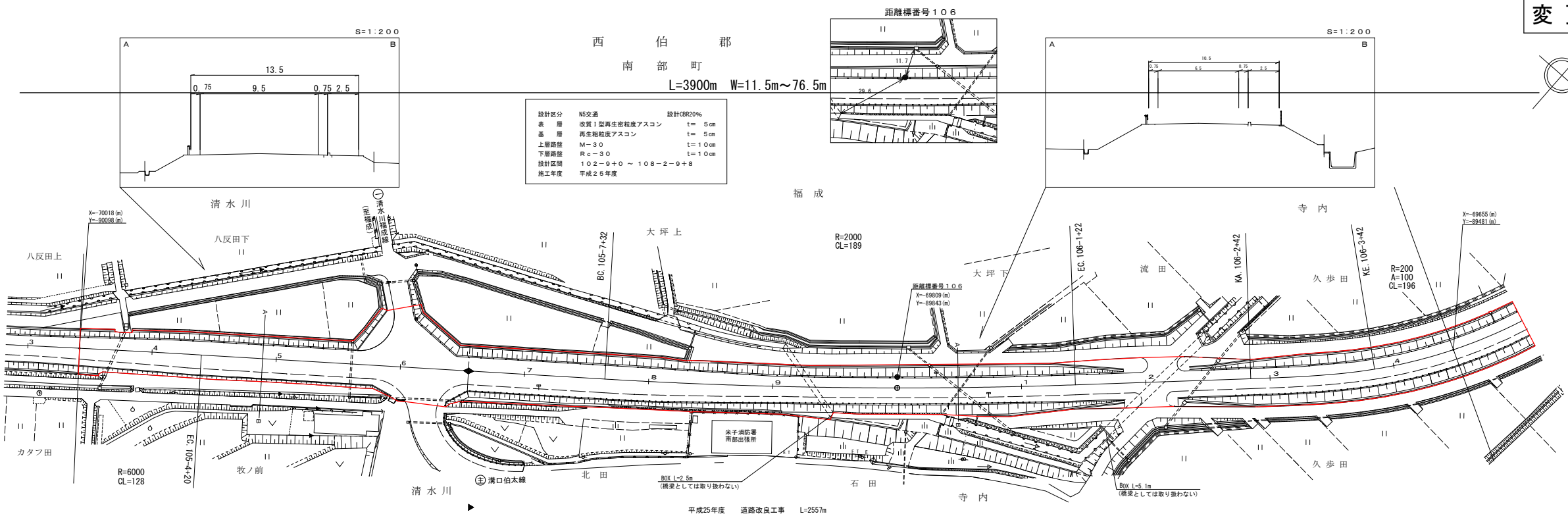


道 路 台 帳 平 面 図

鳥 取 県

調整年月 平成26年 3月 図面縮尺 1:1000 路線コード 15-180 道路種別 一般国道 路線名 180号 区間 105-4~106-4 図面番号 103-95

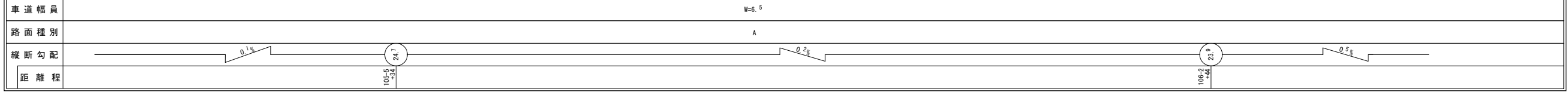
変更後



西 伯 郡
南 部 町

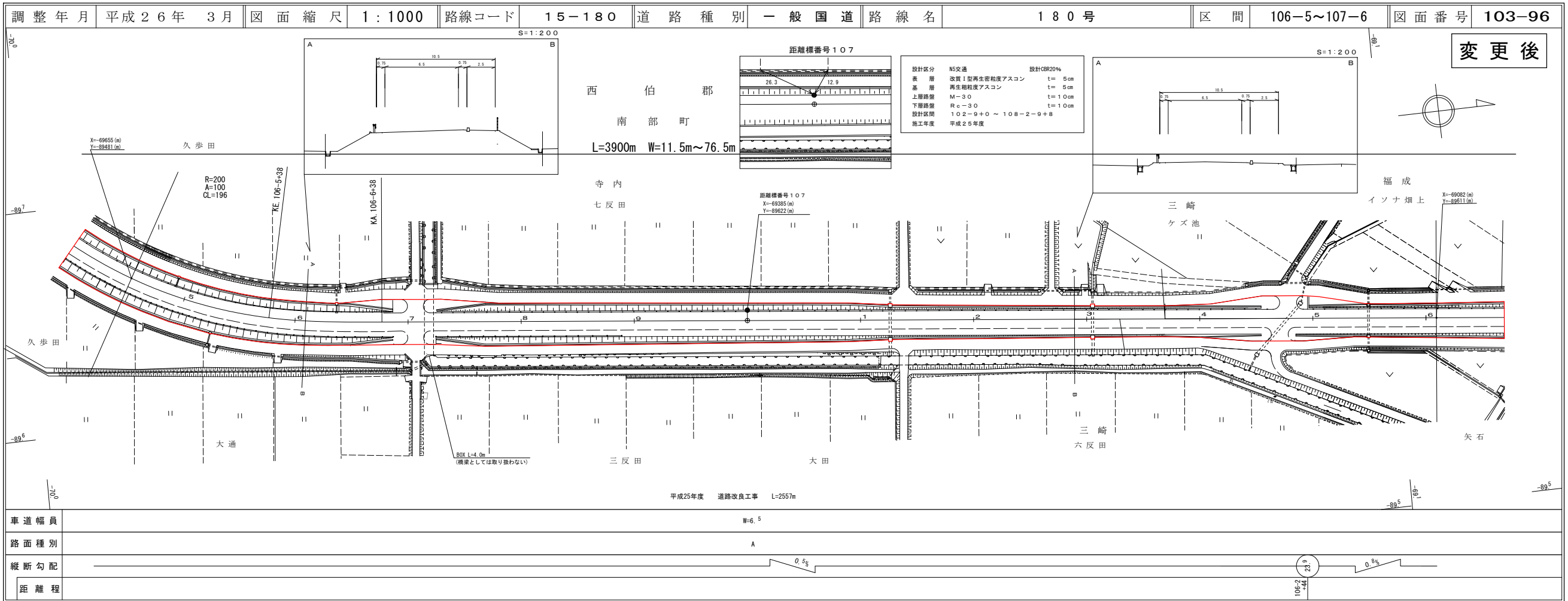
L=3900m W=11.5m~76.5m

有限会社 マツモトサーベイコンサルタント株式会社



道路台帳平面図

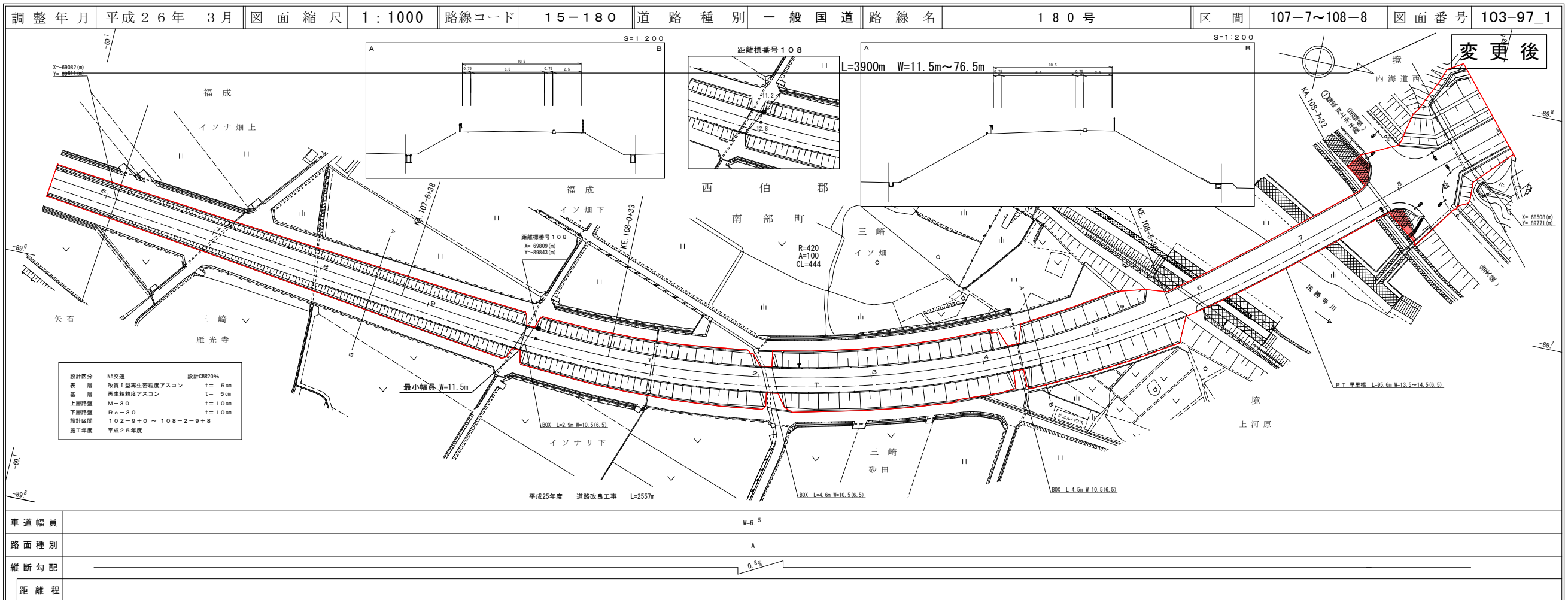
鳥取県



有限会社 マツモトサーベイコンサルタント

道路台帳平面図

鳥取県



有限会社 マツモトサーベイコンサルタント

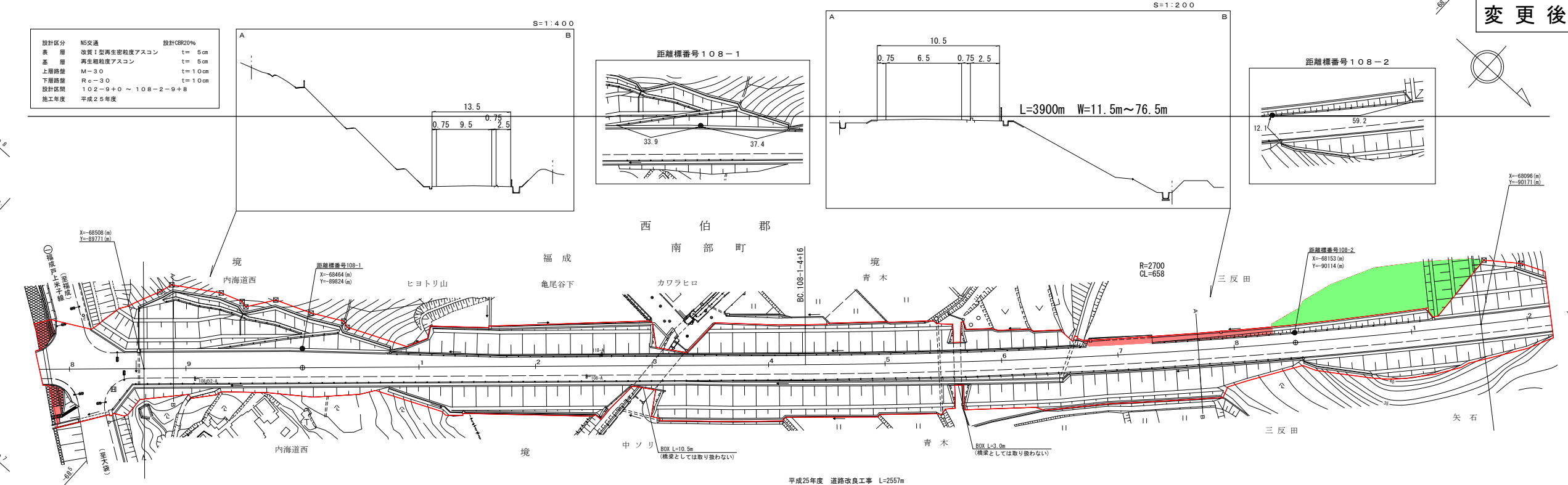
道 路 台 帳 平 面 図

鳥 取 県

調整年月 平成26年 3月 | 図面縮尺 1:1000 | 路線コード 15-180 | 道路種別 一般国道 | 路線名 180号 | 区間 108-9~108-2-1 | 図面番号 103-97_2

変更後

設計区分	N5交通	設計CBR20%
表層	改良1型再生密粒度アスコン	t=5cm
基層	再生粗粒度アスコン	t=5cm
上層路盤	M-30	t=10cm
下層路盤	Rc-30	t=10cm
設計区間	102-9+0 ~ 108-2-9+8	
施工年度	平成25年度	



有限会社江府技研コンサルタント
 有限会社マツモトサーバイコンサルタント

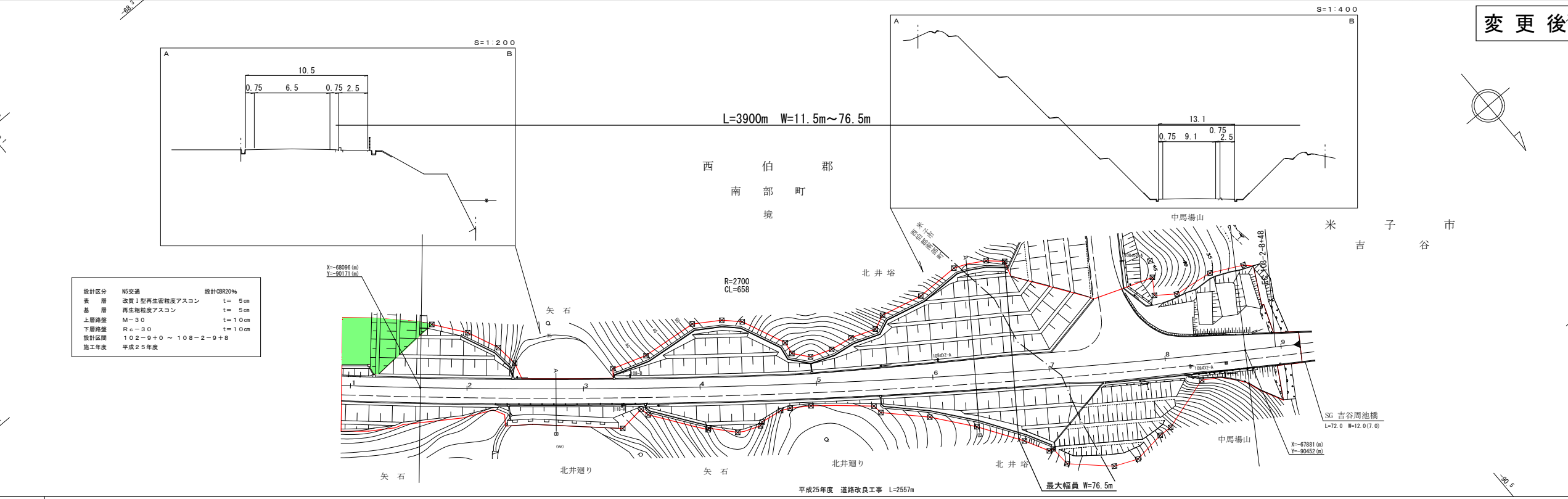
道 路 台 帳 平 面 図

鳥 取 県

調整年月 平成26年 3月 | 図面縮尺 1:1000 | 路線コード 15-180 | 道路種別 一般国道 | 路線名 180号 | 区間 108-2-2~108-2-8 | 図面番号 103-97_3

変更後

設計区分	N5交通	設計CBR20%
表層	改良1型再生密粒度アスコン	t=5cm
基層	再生粗粒度アスコン	t=5cm
上層路盤	M-30	t=10cm
下層路盤	Rc-30	t=10cm
設計区間	102-9+0 ~ 108-2-9+8	
施工年度	平成25年度	



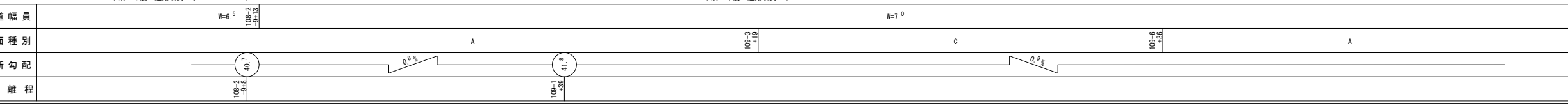
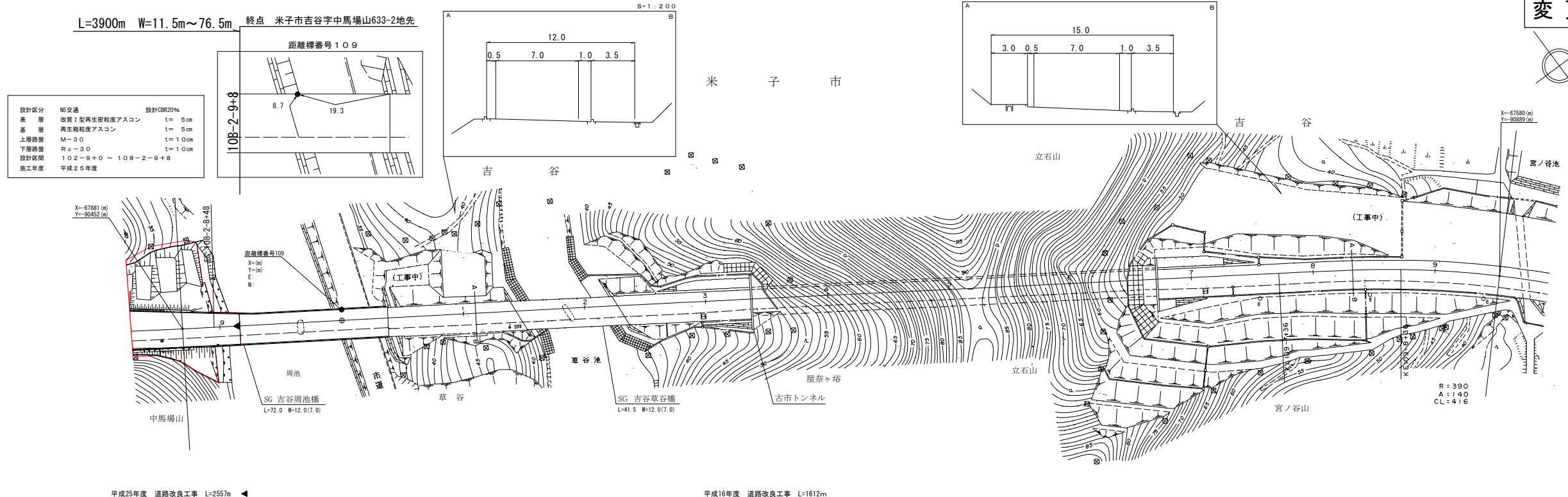
有限会社江府技研コンサルタント
 有限会社マツモトサーバイコンサルタント

道 路 台 帳 平 面 図

鳥 取 県

調整年月 平成26年 3月 図面縮尺 1:1000 路線コード 15-180 道路種別 一般国道 路線名 180号 区間 108-2-9~109-9 図面番号 103-98

変更後



車道幅員	W=6.5
路面種別	A
縦断勾配	0.8%
距離程	108-2-9+8

株式会社マツモトサーベイコンサルタント

平成25年度 道路改良工事 L=2557m 平成16年度 道路改良工事 L=1612m

R=390
A=140
CL=416