

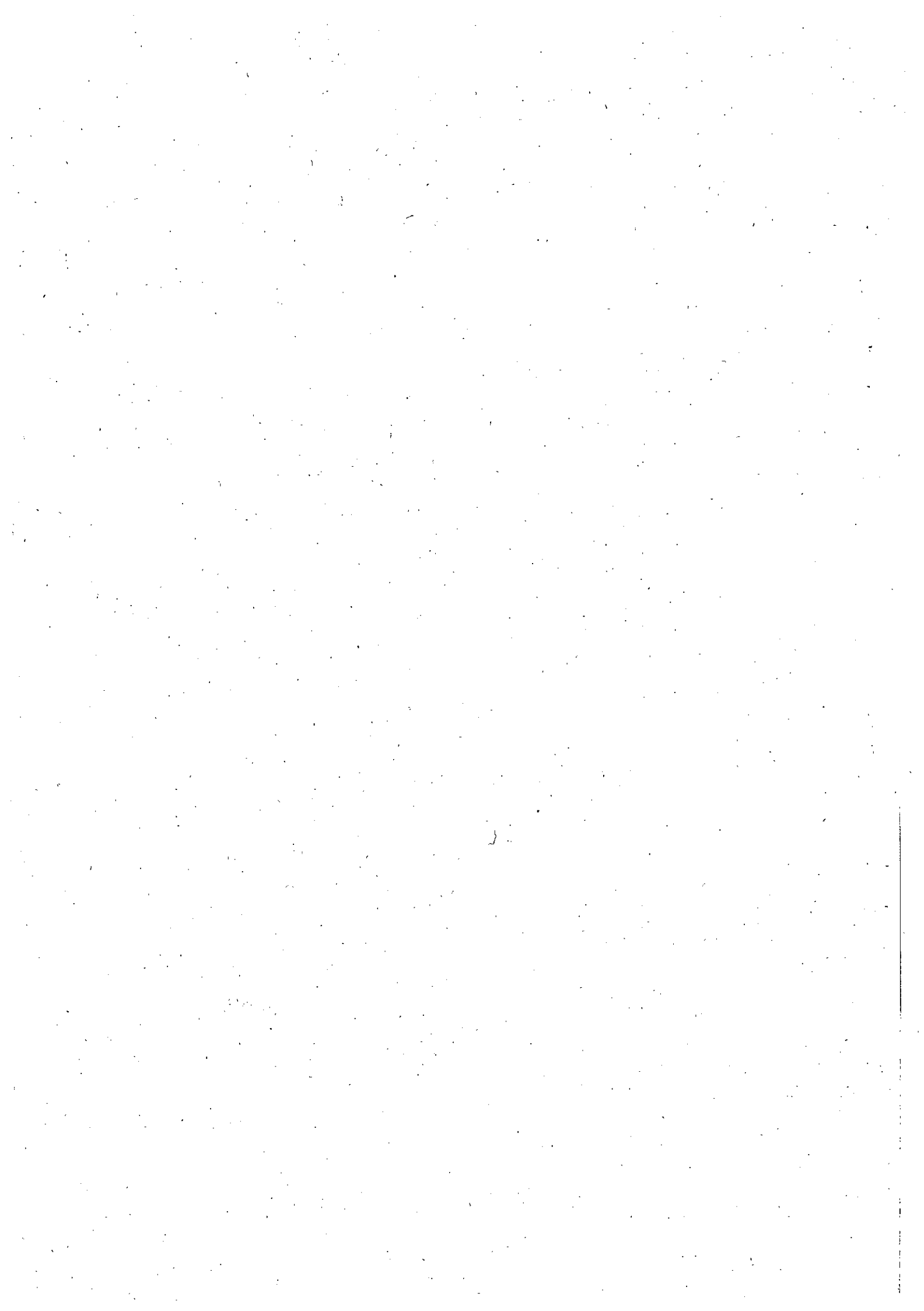
# 総務教育常任委員会資料

(平成26年3月18日)

〔件名〕

- ・ 県税における預金債権差押えの実態調査について 【税務課】・・・1
- ・ 鳥取県・岡山県共同アンテナショップ運営事業者の公募について  
【東京本部】・・・2
- ・ 「Anime Japan 2014」への出展について【東京本部】・・・6
- ・ 日本橋ストリートフェスタ2014でのPRについて【関西本部】・・・7
- ・ あべのハルカス近鉄本店での鳥取WEEK事業について  
【関西本部】・・・8
- ・ 「鳥取県ゆかりの皆様との情報交換会」開催等について  
【名古屋代表部】・・・9

総 務 部



県税における預金債権差押えの実態調査について

平成26年3月18日

税 務 課

1 経緯

- 滞納処分取消等請求事件控訴審判決（平成25年11月27日、広島高裁松江支部）  
従来の最高裁判例の例外として、預金債権となっても差押禁止対象となる場合があるという、新たな法律解釈が示されたところ。
- 直近の3年度（平成22～24年度）において、児童手当等の差押禁止財産が預金口座に振り込まれた日に行われた県税の差押処分の実態を調査

2 調査結果

- ① 預金債権の差押実施件数（平成22～24年度） 967件
- ② ①のうち、児童手当又は年金の支給日に受給者に対して行った預金債権の差押件数 4件

	①の件数	②の件数
平成22年度	255件	0件
平成23年度	345件	3件
平成24年度	367件	1件
合計	967件	4件

<上記4件に係る分析>

- 1 いずれも年金（条件付差押禁止財産\*）が振り込まれている預金口座（児童手当は該当なし）  
※法令の規定により一定額が差押禁止とされている財産（年金、給与等）
- 2 いずれも生活口座としての認定が可能
- 3 差押えの範囲について
  - (1) 年金が振り込まれる前の預金残高の範囲内であったもの 3件
  - (2) 差押えが禁止されている金額の範囲外であったもの 1件

上記4件については、新たに示された法律解釈も含め、関係の法令には抵触しない。

【年金、給与等において差押えが禁止されている金額（国税徴収法）】

次に掲げる金額の合計額

- ア 所得税、住民税及び社会保険料に相当する金額
- イ 最低生活費に相当する金額 1月当たり10万円（生計を一にする親族1人につき4.5万円を加算）
- ウ 地位又は体面の維持に必要な金額 給与、年金等の金額から上記ア及びイを控除した金額の20%に相当する金額（上記イの金額の2倍を限度）

(例) 年金受給者で扶養親族が1人の場合の差押可能金額

- ① 年金受給額 20万円/月
  - ② 上記アの金額 3万円
  - ③ 上記イの金額 14.5万円（10万円+4.5万円）
  - ④ 上記ウの金額 0.5万円（20万円 - (3万円+14.5万円) × 20%）
- ⇒ 差押可能金額 2万円（① - (②+③+④)）

※児童手当の支給を受ける権利は、児童手当法によりその全額について差押えが禁止されている。

3 今後の方針

預金差押えを適正に執行するため、「県税徴収事務に係る滞納整理マニュアル」を改訂し、以下の方針を明示。

- 預金債権差押えの直前には当該預金口座の履歴を原則3ヶ月間徴取
- 上記預金履歴から差押禁止財産の入金が確認できた場合は、国税徴収法等規定の差押禁止相当額を控除した額について差押えを執行
- 差押えを執行した後、滞納者の申立てにより、差押えに係る預金原資が差押禁止財産であることの識別・特定が可能と認められる場合には、差押えを解除又は取消
- 差押執行の適否についての判断が困難な場合には、預金履歴を持ち帰り上司と協議するなど組織としての意思決定を経た上で、差押えを執行

## 鳥取県・岡山県共同アンテナショップ運営事業者の公募について

平成26年3月18日  
東京本部  
市場開拓課

鳥取県・岡山県共同アンテナショップに設置する物販店舗及び軽飲食店舗の運営業務を委託する事業者を、下記のとおりプロポーザル方式で公募します。

### 1 業務名

- (1) 鳥取県・岡山県共同アンテナショップ物販店舗運営業務
- (2) 鳥取県・岡山県共同アンテナショップ軽飲食店舗運営業務

### 2 公募期間（予定）

平成26年3月20日（木）（公告日）～4月21日（月）（企画提案書の提出期限）

### 3 企画提案の参加資格

- ・入札参加に係る一般的な条件を満たすこと。ただし、入札参加資格の有無は問わない。
- ・両県内の事務所等の有無、同種業務実績の有無等は問わない。ただし、同種業務実績があれば、審査時に加点する。

### 4 業務内容

#### (1) 委託店舗の運営

ア 原則として、12月31日から1月3日まで以外の日の物販店舗は10時、軽飲食店舗は11時から21時までの間、両県産品を取り扱う物販店舗又は軽飲食店舗を運営すること。

イ 委託店舗の集客・売上増に直結し得る宣伝・営業活動（店舗告知や提供飲食物のPR、店内催事、外部販売など）を実施すること。

#### (2) 非収益的アンテナ業務

両県が必要とする情報の受発信には効果的だが、委託店舗の集客・売上増には直結しないと思われる活動（観光物産キャンペーンへの協力、採算割れリスクのある店外催事出店、両県内事業者との意見交換会など）も、毎年度両県と協議して定める計画に基づいて実施すること。

### 5 委託条件

#### (1) 費用負担

委託店舗の設置運営に係る費用のうち、次に掲げるものは両県が負担するが、それ以外の経費は全て受託者が負担すること。

- ①委託店舗の設置場所の敷金及び賃料
- ②委託店舗を開設するための内装の改修及び設備の設置（基本的・標準的に必要なものに限る。）に要する経費
- ③委託店舗の内装又は設備の維持修繕（日常的なもの、軽易なもの及び受託者の不適切な使用や管理により必要となったものを除く。）に要する経費
- ④その他両県が特別に負担することを認めた経費

(2) 納付金

物販店舗、軽飲食店舗とも、売上げの5%を標準として3%以上の納付率を応募者に提案させる。(審査の際に、提案された率に応じ、5%未満は減点し、5%超は加点する。)

(3) 委託期間：委託業務に係る契約の締結日から平成29年3月31日まで。

ただし、委託業務を適切かつ効果的に履行しているときは、委託期間を平成31年3月31日まで延長する。その際には、委託条件について必要な見直しを行うことができる。

(4) その他

ア 委託店舗の基本的な内装や設備、共通装備品のデザイン等については、原則として、両県が別途作成する基本計画に定めるところによること。(基本計画については、本委託業務の受託者の意向も踏まえて策定する)

イ 委託店舗には、委託業務等を円滑・適正に遂行するのに必要な人員を配置し、労働関係法令に従って業務に従事させること。

## 6 企画提案の審査等

### (1) 企画提案書の提出

次に掲げる書類を添付した企画提案書を提出すること。

#### ①運営コンセプト等提案書

委託業務を効果的に処理していくための基本方針や営業理念、委託店舗について打ち出した個性や特色などについて記載するとともに、レイアウト素案を前提とした委託店舗の内装、各種設備等について、それらの実現したい在り方を示す計画平面図、完成イメージ図等を添付。

#### ②運営計画書

委託店舗の商品構成又はメニュー構成、仕入計画、販売計画、収支計画、納付率、運営体制などについて記載。

#### ③非収益的アンテナ業務計画書

両県が必要とする情報の受発信には効果的だが、委託店舗の集客・売上増には直結しないと思われる活動の実施計画について具体的に記載。

#### ④その他の計画・提案書

施設間の連携、財務基盤などについて記載し、過去3年間の決算関係書類を添付。

### (2) 審査方法

外部有識者等からなる審査会において、提案者からプレゼンテーションを受けた上で、所定の審査基準に基づき審査・採点を行い、各委員の採点の合計点数が最も高い提案者を選定する。

ただし、提案者が多数の場合は、同一の基準により予備審査を行い、一定の評価を得た企画提案についてのみ、上記の方法による審査を行う。

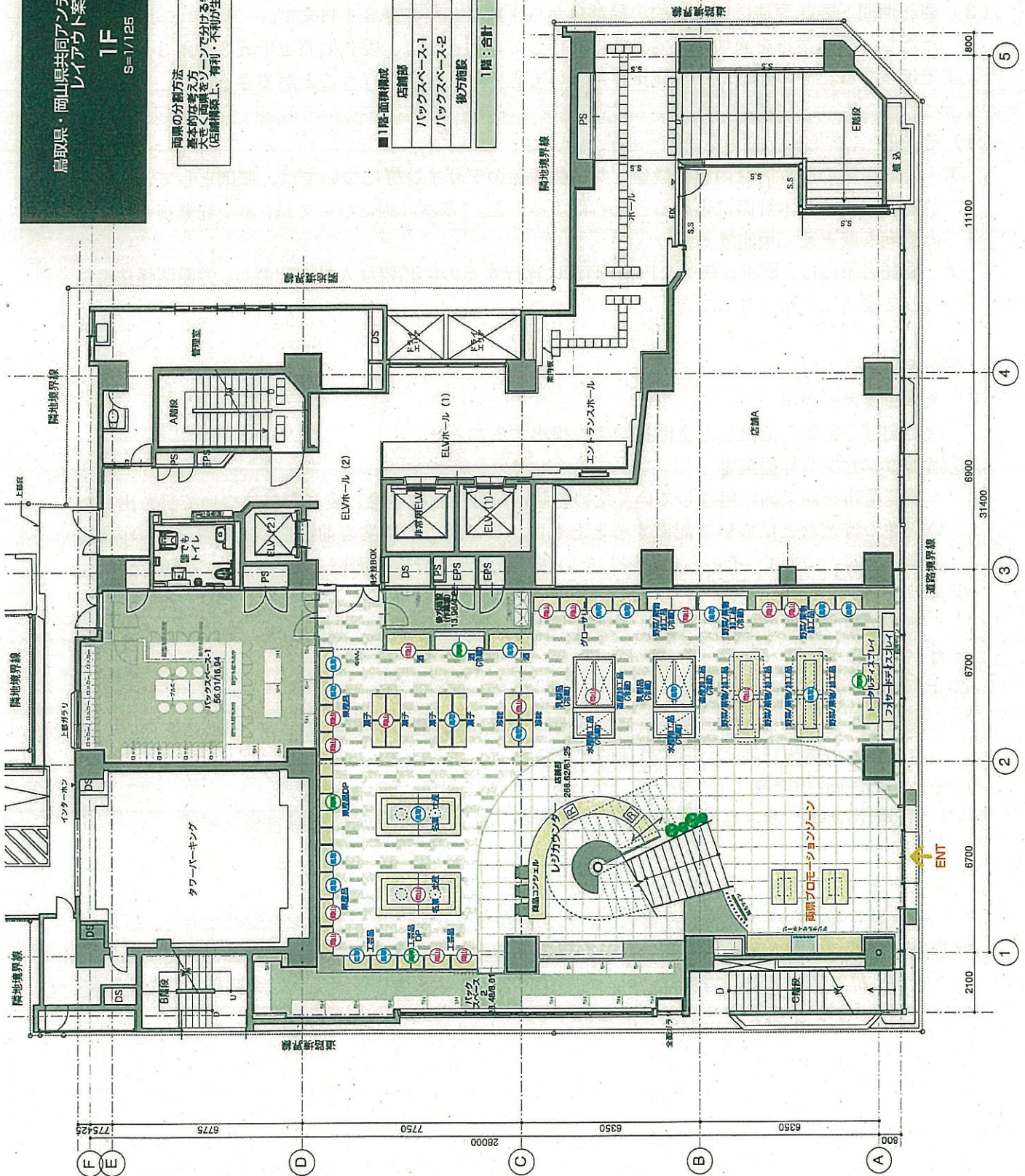


鳥取県・岡山県共同アンテナショップ  
レイアウト案

1F  
S=1/125

両県の分割方法  
基本的な考え方は  
大きく面積を分  
けて分ける考え方は無しとする。  
(店舗棟上、有利・不利が生じる為。)

■1階面積構成	
店舗部	268.62/81.25
バックスペース-1	56.01/16.94
バックスペース-2	28.48/ 8.61
後方階段	13.96/ 4.22
1階：合計	367.07/111.02



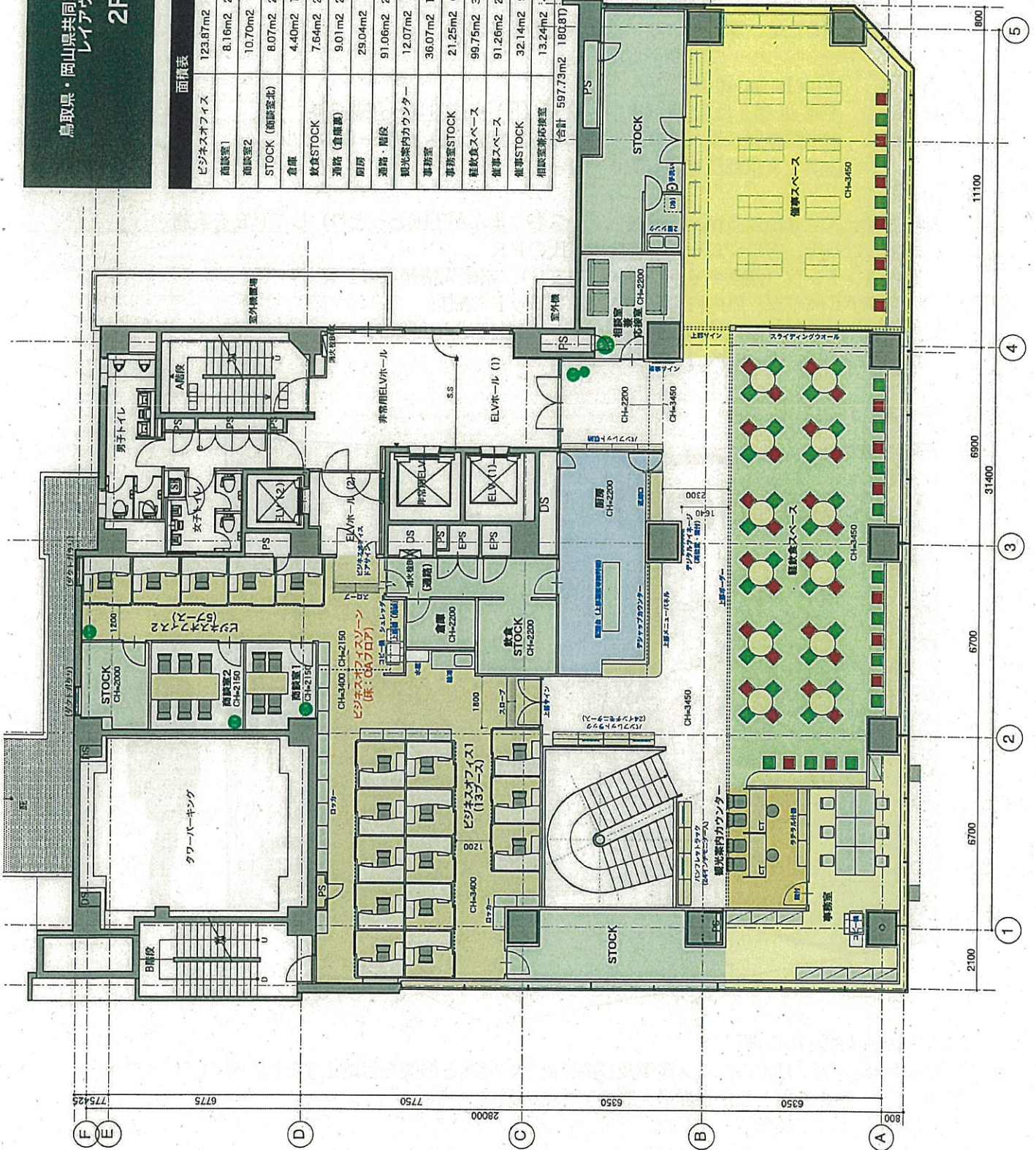


鳥取県・岡山県共同アンテナショップ  
レイアウト案

2F

面積表		
ビジネスオフィス (間数室)	123.87m <sup>2</sup>	37.4T
間数室2	8.16m <sup>2</sup>	2.4T
STOCK (間数室北)	10.70m <sup>2</sup>	3.2T
倉庫	8.07m <sup>2</sup>	2.4T
飲食STOCK	4.40m <sup>2</sup>	1.3T
通路 (倉庫庫)	7.64m <sup>2</sup>	2.3T
厨房	9.01m <sup>2</sup>	2.7T
通路・階段	29.04m <sup>2</sup>	8.7T
観光案内カウンター	91.06m <sup>2</sup>	27.5T
事務室	12.07m <sup>2</sup>	3.6T
事務室STOCK	36.07m <sup>2</sup>	10.9T
軽食スペース	21.25m <sup>2</sup>	6.4T
催事スペース	99.75m <sup>2</sup>	30.1T
催事STOCK	91.26m <sup>2</sup>	27.6T
相談室兼応接室	32.14m <sup>2</sup>	9.7T
(合計)	597.73m <sup>2</sup>	180.8T

(PS含む)

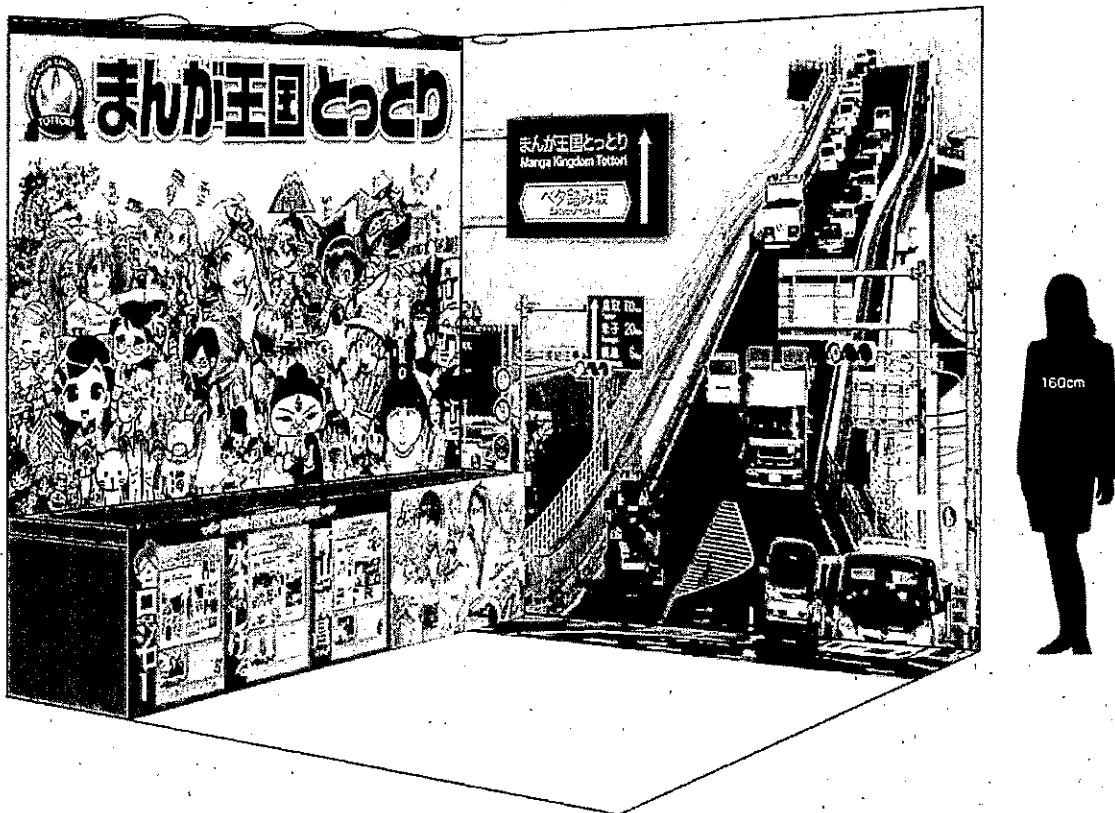


## 「AnimeJapan 2014」への出展について

平成26年3月18日  
東京本部

「まんが王国とっとり」及び県内コンテンツの首都圏での認知度向上と漫画・アニメファンの鳥取への誘客を図るため、次のとおりイベントに出展します。

- 1 名称 AnimeJapan 2014
- 2 日時 平成26年3月22日(土)～23日(日) 午前9時～午後5時
- 3 会場 東京国際展示場(東京ビッグサイト) 東展示棟 東1～6ホール  
(住所：東京都江東区有明3-11-1)
- 4 内容  
鳥取県ブース(3m×3m)を設置(ブース名：まんが王国とっとり)してPRを実施  
○水木しげる氏、谷口ジロー氏、青山剛昌氏のPR  
○県内コンテンツ(漫画キャラクター、アプリ)、県観光情報等のPR  
○オリジナルバッグ、県内漫画家紹介パンフレットの配布  
※今回の出展にあたり、出展業務を受託した一般社団法人山陰コンテンツビジネスパーク協議会が「女神十神」等の県内コンテンツをPR
- 5 ブースイメージ



### 【参考：AnimeJapan の概要】

AnimeJapan とは、日本のアニメ産業及び関連産業の発展と振興を目的とする国内外のアニメファンやバイヤー等を対象とした世界最大級のアニメの祭典。

ここ数年、別々に開催されていた「東京国際アニメフェア(TAF)」と「アニメ コンテンツ エキスポ(ACE)」をこのたび統合し、今年から AnimeJapan として開催。

(入場料：大人(中学生以上) 各日1,500円、小人(小学生以下) 各日800円、3歳以下は無料)

- 開催内容：企業ブース(展示・物販)、ステージイベント、ビジネスセミナー、コスプレ 等
- 出展者数：133 企業
- 主催：AnimeJapan 実行委員会
- 入場者数：のべ10万人(前年実績)



## 日本橋ストリートフェスタ2014でのPRについて

平成26年3月18日  
関 西 本 部

大阪におけるまんがやアニメの一大イベントである「日本橋ストリートフェスタ（略称：NSF）」（来場者見込者数：22万人）において「まんが王国とっとり」のPRを実施する。

1 日 時 3月21日（金・祝）11：00～17：00

2 場 所 大阪・日本橋<sup>につぼんばし</sup>／でんでんタウン  
（日本橋三丁目南交差点から恵美須入路交差点までの堺筋約650m）

### 3 内 容

#### (1) PRパレード

- ・とっとりふるさと大使「サオリリス」やまんが王国とっとりPRキャラバン隊「バードプリンセス」を筆頭にしたパレードを実施予定。

#### (2) PRブース

- ・「観光マップ」「スカイマーク」「関西のインショップ（あべのハルカス、トリピーショップ、いしはら商店）」、平成26年度に県内で展開されるメモリアルな行事（三朝温泉開湯850年、第50回しゃんしゃん祭、智頭急行開業20周年、花回廊15周年）等のチラシを配布予定。
- ・岩美町が舞台の昨年ヒットしたアニメのグッズ販売も実施予定。現地限定品も登場予定。

### 4 その他

#### (1) 公式ガイドブックへの広告掲載

- ・発行部数：3万5千部

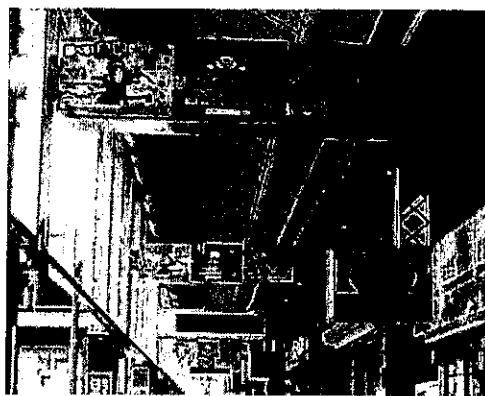
#### (2) 日本橋商店街へのポスター掲載

- ・掲出枚数：約210枚
- ・掲出期間：3月8日（土）～21日（金）

### <参考画像>



(↑ガイドブック広告)



(↑日本橋商店街ポスター)



(↑パレード：昨年度)

※日本橋は東の秋葉原と並ぶ西日本最大のポップカルチャーの聖地であり、多くのまんが・アニメファンが集まる場所。近年外国人も多く効果的なPRが期待できる。

あべのハルカス近鉄本店での鳥取WEEK事業について

平成26年3月18日  
関西本部

日本一高いビル「あべのハルカス」において、年間を通じて月1回以上鳥取県の露出を実施し、継続的で効果的なPRを行いながら、本県特産品の消費拡大や、観光客数・宿泊客数（流動人口）の増加を図っている。

3月7日グランドオープンの記念イベントとして「鳥取WEEK事業」を初開催し、本県の魅力を幅広く発信し、本県に対する好感度の向上を図り、観光客数の増加と販路拡大を図る。

1 鳥取WEEK事業の概要

- (1) 日程 4月17日（木）～20日（日） 12時から18時まで
- (2) 場所 あべのハルカス近鉄本店 街ステーション（5Fから8Fまで各階1箇所、計4箇所）
- (3) 内容 （調整中）
  - ・知事、飯田社長（とっとりふるさと大使）出席によるPRイベント
  - ・ふるさと大使（桂まん我氏、サオリリス氏）によるとっとりPR
  - ・トリピーなどのゆるキャラ出演、体験コーナー、ゆかりの方のとっとりPRなど
  - ・デジタルサイネージ（電子看板）、折り込み広告等の連動PR
  - ・「鳥取特集コーナー」の試食宣伝販売を連動して実施（17日～23日 B2食品売場）

2 その他事業の状況

(1) 実施済みのPR等（前回常任委員会報告以降に実施した項目）

項目	実施場所	実施時期等
「鳥取特集コーナー」の試食宣伝販売	B2食品売場	1月30日～2月5日
「鳥取特集コーナー」の試食宣伝販売	B2食品売場	2月13日～19日
トリピーとの記念撮影・缶バッジ作り	8F街ステーション	2月15日
① あまから手帖×「食のみやこ鳥取県」 創作メニューお披露目会 (県産食材を利用した料理イベント)	14Fハルカスダイニング「エ・オ」	2月22日
① 創作メニューの一般客への提供	14Fハルカスダイニング「エ・オ」	2月23日～3月1日
① グルメ大博覧会への出展（7社）及び 鳥取県PR	9F催会場	3月3日～12日
トリピーとの記念撮影・缶バッジ作り	8F街ステーション	3月5日
① 縁活フェスティバル「鳥取を知ろう」	8F街ステーション	3月8日

(2) 実施中、今後実施予定のPR等

平成26年4月までの予定

項目	実施場所	実施時期等
キッチンスタジオでの本県食材PR	9Fキッチンスタジオ	3月16日（フレンチ） 3月30日（日本料理）

## 「鳥取県ゆかりの皆様との情報交換会」開催等について

平成26年3月18日  
名古屋代表部

### 1 「鳥取県ゆかりの皆様との情報交換会」開催について

鳥取県出身で名古屋の各界で活躍されている皆様とのネットワーク構築等のため、初めて「情報交換会」を開催しました。

#### (1) 日程等

平成26年2月27日(木) 名古屋ルーセントタワー内

#### (2) 開催趣旨

- 名古屋の各界の第一線で活躍する鳥取県出身の皆様との「情報ネットワーク」の構築
- 参加メンバーと鳥取県のつながりを強化し、県政への提言及び協力などのきっかけ作り

#### (3) ご参加いただいた皆様

可世木東海鳥取県人会長のほか、「ご多忙で今まで県関係の集まりに参加できなかった方」、「役員就任や転勤等により最近、経済紙等で紹介された方」などにお声かけして開催。

可世木レディースクリニック院長(東海鳥取県人会会長)	可世木 博 様
トヨタ自動車株式会社 製品企画本部 主査	杵築 邦昌 様
中日本高速道路株式会社 関連事業本部 担当部長	谷岡 和範 様
株式会社パソナ 執行役員東海営業本部長	田村富美子 様
岐阜大学 理事・副学長	八嶋 厚 様
中京テレビ放送株式会社 代表取締役社長	山本 孝義 様

(あいうえお順)

#### (4) 会議の概要

##### ① 「最近の鳥取県政のトピックス及び中京圏での活動の紹介」

名古屋代表部から説明

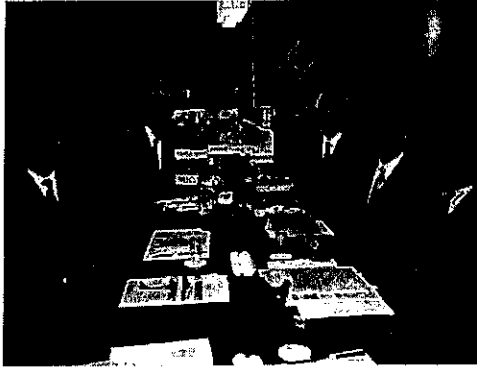
##### ② 参加者から鳥取県への提言、エール

- 鳥取県の情報をマスコミ等でたいへんよく見るようになった。  
東海県人会も、鳥取県の発信のためネットワーク作りで協力していきたい。
- 鳥取県は、自然に加えアクティビティ、さらに食や特色ある企業など、いいものがたくさん。  
さらに名古屋からの移動時間が短くなった。この素晴らしさをもっともっとPRしてほしい。
- 人口減でもなんでも鳥取県が一番困っていることの課題解決に取り組むと、何年か先には鳥取県がその課題の先進県になっている。鳥取県だからこそできる。そういう県を目指してほしい。
- これからのカギは「若い人」であり、鳥取の若い人がもっと郷土に自信をもって、郷土を語るようになればよい。そんな若者を育ててほしい。
- 県の個々の政策は素晴らしい。今後は、将来県がどういう県になりたいのかというイメージづくりが大事。そうすれば県外の我々も協力しやすい。
- 人口は少ないが、鳥取県の人たちの「心の時間距離」は短いはず。生涯教育の学びの場としてふさわしい。人口が少ないからこそ、できる可能性がある。
- こういった会は個人では開催できないのでありがたい。県がこういった会を構築し、その中で我々もできることを協力していきたい。

#### (5) 今後について

参加者の皆様から、会の開催に賛同いただいたことから、今後も県出身者の方を発掘し、ネットワークを広げながら開催します。





「鳥取県ゆかりの皆様との情報交換会」の様子

## 2 鳥取県への旅を提案する情報発信について

### (1) 「第26回旅まつり名古屋2014」での鳥取県PRについて

「旅の楽しさ」を広く一般に発信するイベントとして今回で26回目の「旅まつり」に、鳥取県及び公益社団法人鳥取県観光連盟が出展しました。

中京圏から鳥取県への観光客が増加傾向であることから中京圏でのPRの必要性が認識され、観光PRイベントとしては過去最多の10団体が鳥取県内から参加し、一体となって鳥取県の魅力をPRしました。

#### ① 「第26回旅まつり名古屋2014」概要

- 会期：平成26年3月15日(土)～16日(日) 久屋大通公園(名古屋市中区栄)
- 主催：旅まつり名古屋実行委員会(中日新聞、名鉄、近鉄、JR東海等)
- 来場者数：30万人
- 出展ブース数：125ブース

#### ② 鳥取県・公益社団法人鳥取県観光連盟出展概要

項目	内 容
鳥取県ブースでのPR	<ul style="list-style-type: none"> <li>・砂の美術館砂像マイスターによるミニ砂像公開制作</li> <li>・鳥取県及び参加団体の観光資料等配布(5,000セット)</li> <li>・とっとり観光親善大使、トリピー、しゃんしゃん傘踊り隊、鳥取県内参加団体等によるPR</li> <li>・名古屋向け鳥取県PRビデオ上映</li> <li>・とっとり観光親善大使等によるクイズ、じゃんけん大会</li> </ul>
ステージ	・とっとり観光親善大使、トリピー、しゃんしゃん傘踊り隊等によるステージ

#### ③ 鳥取県内からの参加団体

鳥取市、鳥取砂丘砂の美術館、しゃんしゃん傘踊り隊、岩美町、岩美町観光協会、三朝温泉観光協会、三朝温泉開湯850年実行委員会、北栄町観光協会、琴浦町観光協会、米子市

### (2) マスコミ媒体での鳥取旅の提案

- 掲載紙：中日ショッパー3月27日(木)号(発行：中日新聞社 69万部)全8段カラー
- テーマ：「春の鳥取を巡る旅～民芸品を訪ねて～」
- 内容：
  - ・鳥取民芸運動を提唱した吉田璋也と鳥取の民芸品、温泉、食
  - ・第14回全国障がい者芸術・文化祭とっとり大会



# 鳥取の“おいしいもん” あべのハルカスにあります!

2014年  
3月版

あべのハルカス近鉄本店の地下2Fに、鳥取の人気の味を集めたコーナーが。「鳥取のあの味、ここにあったー!」なおいしいもんがたくさん!



鳥取カレー  
研究所

## 鳥取カレーの素

420円(150g)  
カレーや煮物、鍋物にも使えるカレー  
ルウ。二十世紀梨、松葉がに、砂丘  
らっきょうと鳥取名産の旨味を凝縮!

こののぼりが  
目印!



## 鳥取特集コーナー

タワー館  
地下2F



鳥取県民には「お馴染みの味」、鳥取を旅した人には「思い出の味」を関西エリアの中でも数多く揃えているのがここ。料理の味をワンランクアップさせる調味料や鳥取ならではの味を手軽に食べられるレトルト商品まで色々!

☎06-6624-1111(代)  
※場所はデリーマートの一番右のレジ前



ハイセイ

## あご入り 鰹ふりだし

1001円(8g×30袋)  
本枯れ鰹節に利尻昆布、鳥取産のあご(トビウオ)を加えたふりだし。プロ級のだしが取れるのでオススメ!



## 焼き板わかめ

525円(19g)  
わかめ一枚一枚を板状に並べて丁寧に乾燥させたのが板わかめ。パリッとした歯ざわりと磯の香が食欲を増進。

日南トマト  
加工株式会社

## にんじんジュース

315円(80ml)  
日野川の水で育てたにんじん  
とレモンのみで作られた無添加  
ジュース。フルーツジュース  
のような軽やかな味。



鶴乃菊

## 砂丘のらっきょう 紅玉漬

551円(110g)  
大ぶりでほどよい柔らかさの  
らっきょうを、紅玉林檜を  
煮詰めたシロップとともに酢  
漬。酸味の奥に甘味が。



株式会社 大陸

## ぴかぴかたまごの マヨネーズ

473円(200g)  
時間をかけて濾過した菜種  
油と卵で作られたマヨネー  
ズ。肉を焼く前に薄く塗ると、  
さらに旨味がUP!



エムケイ開発  
株式会社

## ステーキ

1050円(240g)  
鳥取と牛のさいころステーキがと  
かく大きい!と大評判の贅沢なレトルト  
カレー。とっておきディナーにぜひ。

## こちらも鳥取MADE!

### 因州和紙のランプシェード 「AOYA Washi Lamp」

鳥取の因州和紙を使い、世界的にも珍しい「立体漉き」の技法で作られた「AOYA」のランプ。喜多俊之氏のデザインによる和紙を透かした温かな光りで部屋を彩ってみては?

販売:タワー館 9F「暮らしのデザインKITAS」

デスクスタンド1万2600円  
など8種類を販売



## 鳥取の良さを あべのハルカスから 発信!

鳥取には豊かな自然、山海の幸がたくさんあり、私自身も家族で大山や山陰海岸、温泉などを楽しみによく訪れています。さらに私も大好きな梨やスイカ、イカの麴漬けなど挙げだしたらきりがなく鳥取にはおいしいものがたくさんありますが、「鳥取特集コーナー」ではその中でも人気の商品を数多く販売しております。「モノ・



近鉄百貨店社長  
とっとりふるさと大使  
飯田 圭児 氏

コト・ヒトとの出会いが暮らしを彩る「街のような場」というあべのハルカス近鉄本店のコンセプトどおり、この鳥取特集コーナーが、皆さんにとって鳥取のおいしいものに出会える場所になればと思っています。

## あべのハルカス近鉄本店 催事情報

みんな来てね!  
待ってるよー!



鳥取県キャラクター  
「トリビー」

4/17(木)~20(日)

### 鳥取Week(仮称)

鳥取県のゆるキャラ、トリビーが登場するほか、期間中は鳥取県の平井知事やとっとりふるさと大使も来場して鳥取の魅力をPR!  
※当日の来場者は変更になる場合があります



# 鳥取の2014年はメモリアルイヤー! 話題のスポットにでかけよう!

2014年  
3月版

鳥取県の人気スポットや智頭急行が節目の年を迎える2014年。楽しい記念イベントなども開催され、いつも以上に鳥取旅が充実!

## とっとり花回廊

開園15周年

広～い花畑に  
心癒される～



とっとり花回廊マスコット  
「ピロロ&ゴロロ」

広大な土地をカラフルに染め上げる花畑と、名峰大山が美しく調和する絶景で知られるスポット。今年は開園15周年を記念し、様々な展示やキャンペーンを行うのでお楽しみに!

☎0859-48-3030 住 鳥取県西伯郡南部町鶴田110  
🕒9:00～17:00(12～3月は～16:30、最終入園は30分前)  
📅無休(12～3月は火曜、祝日の場合は翌休)  
🎫入園1000円(12～3月は700円)、小中学生は入園500円(12～3月は350円)  
🌐http://www.tottorihanakairou.or.jp



## 三朝温泉

開湯850周年

「開湯850年記念祭」と銘打ち、記念硬貨入り温泉手形の販売や温泉街挙げてのイベント、旅の思い出が増える楽しい体験プランなど様々に開催。三朝の良さをいつも以上に体感!

☎0858-43-0431(三朝温泉観光協会)  
住 鳥取県東伯郡三朝町三朝  
🌐http://www.misasa-navi.jp



イベントと  
温泉三昧!

三朝温泉マスコット  
「ミササラン」



三朝温泉の特徴であるラドン温泉の足湯などに浸り、ホルミンス効果を体感!ほか大自然や旬の味覚を収穫できる体験もぜひ

## 智頭急行

開業20周年

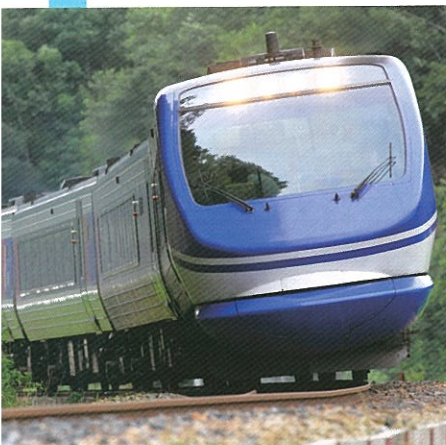
関西一鳥取間を走る「スーパーはくと」でお馴染み、また婚活列車などユニークな試みも行う智頭急行は今年で開業20年。2013年にリニューアルオープンした恋山形駅も話題!

☎0858-75-6600(智頭急行株式会社 総務部)  
🎫料金一例(片道):大阪駅一鳥取駅6290円(自由席)  
京都駅一鳥取駅7340円(自由席)  
🌐http://www.chizukyu.co.jp



関西から  
鳥取へ一直線!

智頭急行マスコット  
「スーパーはくとくん」



### 普通列車に乗って 恋山形駅へ

普通列車のみが停車する恋山形駅は駅舎がピンク。「スーパーはくと」の車窓から眺めてみて!

## 鳥取News!

### 砂の美術館 第7期展示がスタート!

巨大な砂像を初めて屋内展示した美術館、4/19～2015年1/4は第7期展示のロシア編がスタートし、大国ロシアの魅力を巨大砂像で再現!

☎0857-20-2231  
🌐http://www.sand-museum.jp



### コナン駅が誕生!

昨年12月に北栄町のJR由良駅に「コナン駅」の愛称が付けられ、ファンも大注目。駅舎には青山剛昌氏直筆のイラストやコナングッズの展示、漫画コーナーも。

☎0858-37-5874(北栄町観光協会)  
🌐http://www.hokuei-kankou.jp



©青山剛昌/小学館

### 鳥取へのアクセス



🚗🚆 大阪→鳥取 約2時間30分