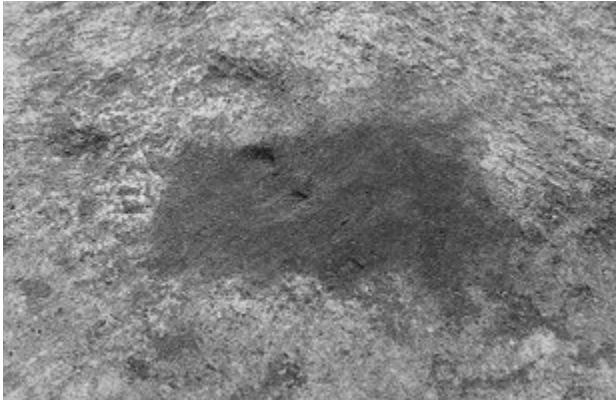




1 土坑35完掘状況(北東から)



2 土坑35検出状況(西から)



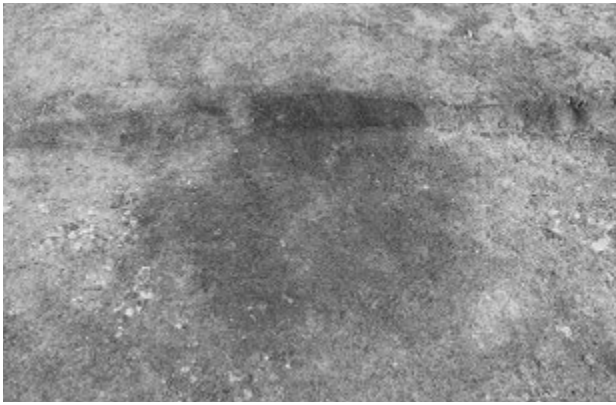
3 土坑35半截部完掘状況(北から)



4 土坑36土層断面(南から)



5 土坑36完掘状況(南から)



1 土坑37検出状況(西から)



2 土坑37土層断面(西から)



3 土坑37完掘状況(北から)



4 土坑38検出状況(南西から)



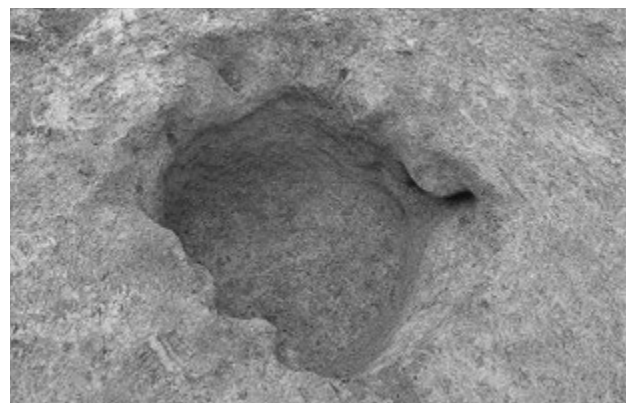
5 土坑38土層断面(西から)



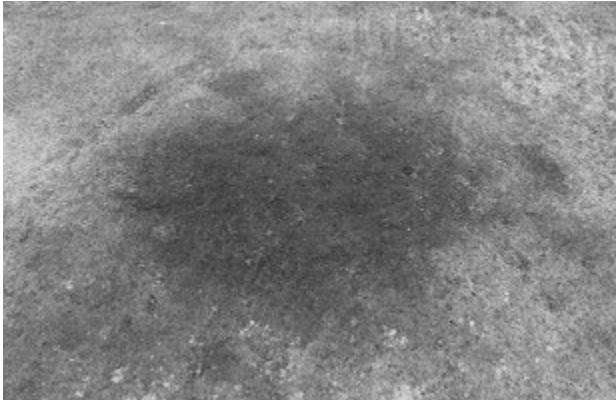
6 土坑38完掘状況(西から)



7 土坑39土層断面(南東から)



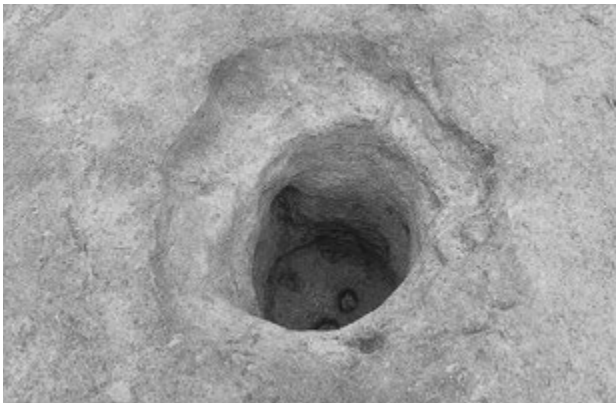
8 土坑39完掘状況(東から)



1 土坑40検出状況(南から)



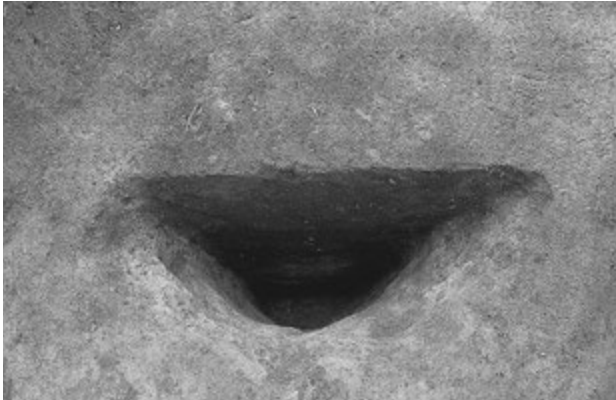
2 土坑40土層断面(南から)



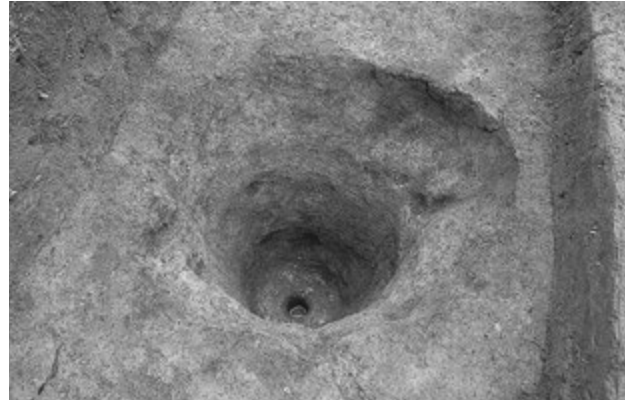
3 土坑40完掘状況(西から)



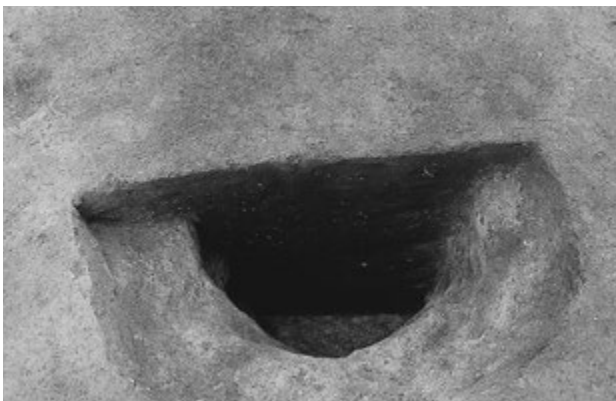
4 土坑41検出状況(北東から)



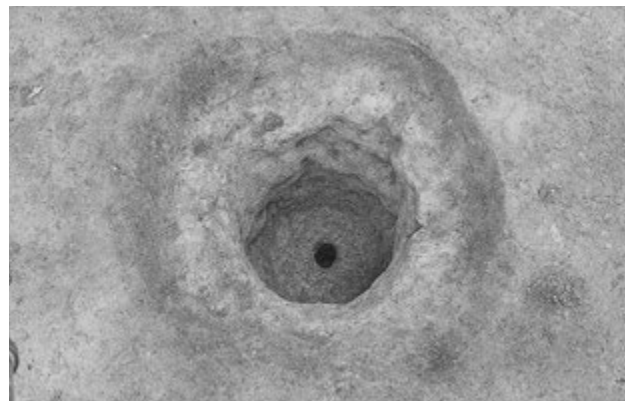
5 土坑41土層断面(北東から)



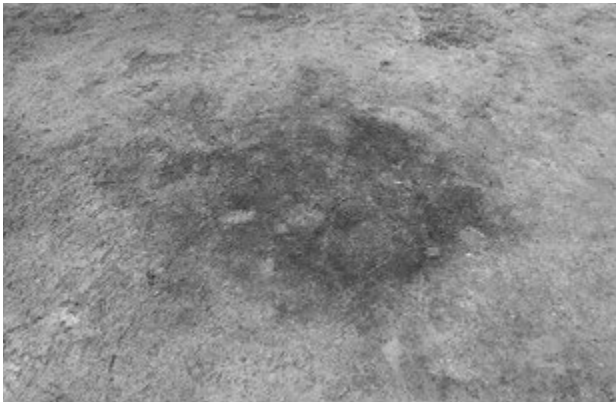
6 土坑41完掘状況(北東から)



7 土坑42土層断面(南から)



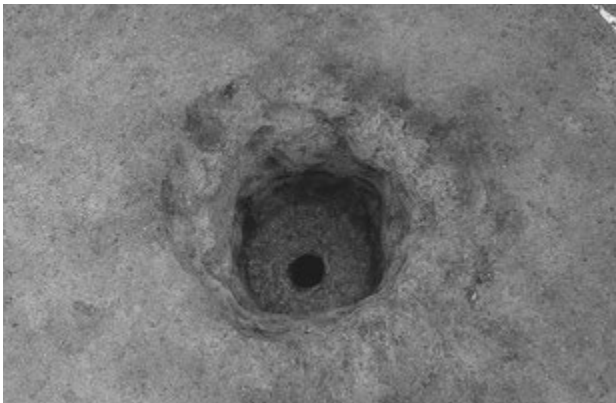
8 土坑42完掘状況(北から)



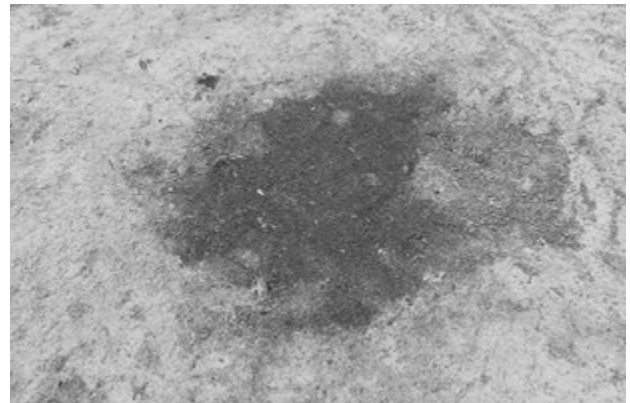
1 土坑43検出状況(南東から)



2 土坑43土層断面(南から)



3 土坑43完掘状況(北から)



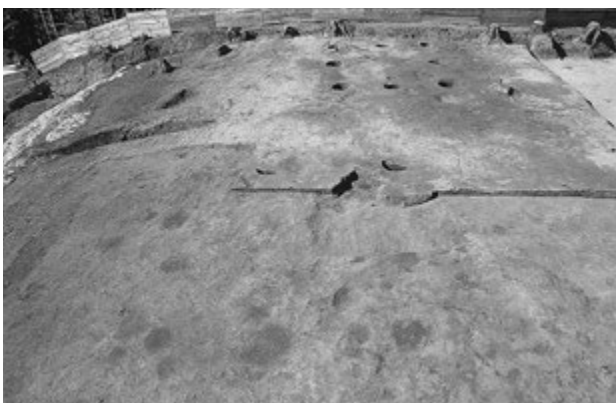
4 土坑44検出状況(南西から)



5 土坑44土層断面(南西から)



6 土坑44完掘状況(北から)



7 掘立柱建物跡1完掘、
掘立柱建物跡2検出状況(南東から)



8 掘立柱建物跡1・2完掘状況(南東から)



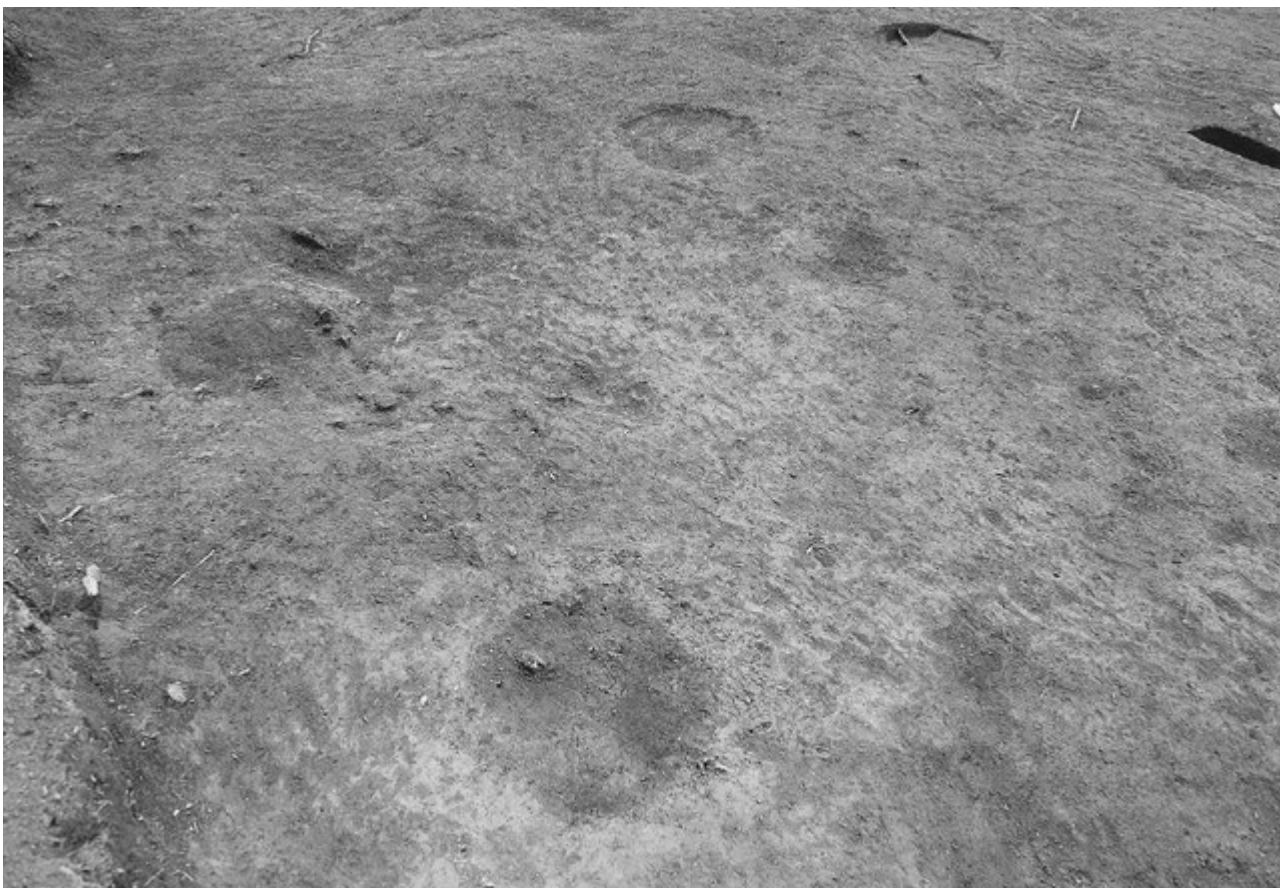
1 掘立柱建物跡 1 検出状況(南東から)



2 掘立柱建物跡 1 完掘状況(南東から)



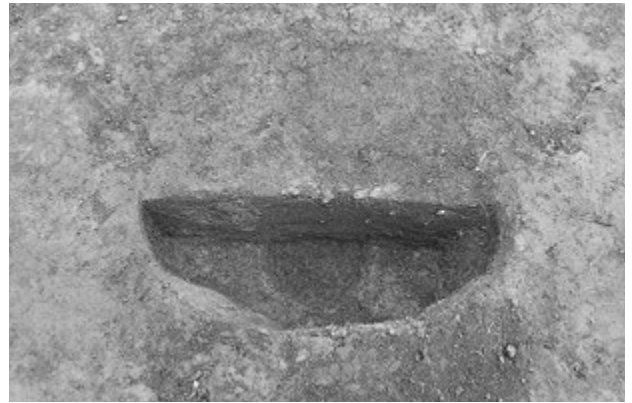
1 掘立柱建物跡1半截状況(南東から)



2 掘立柱建物跡1-P1~P4・P8検出状況(西から)



1 掘立柱建物跡 1 - P 2
柱痕検出状況 (北東から)



2 掘立柱建物跡 1 - P 5
柱痕検出状況 (南東から)



3 掘立柱建物跡 1 - P 8
柱痕検出状況 (南東から)



4 掘立柱建物跡 1 - P 7
土層断面 (北西から)



5 掘立柱建物跡 1 完掘状況 (北東から)



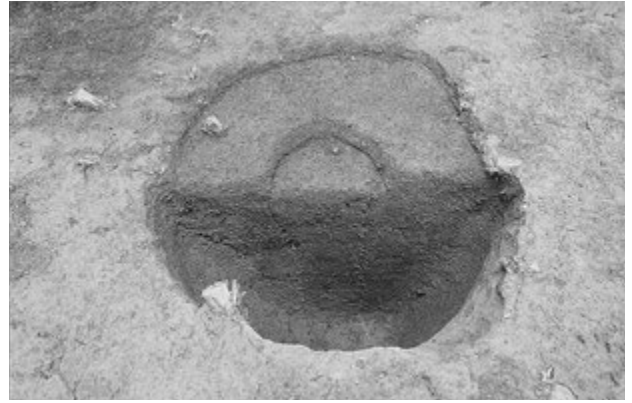
1 掘立柱建物跡2 検出状況(南東から)



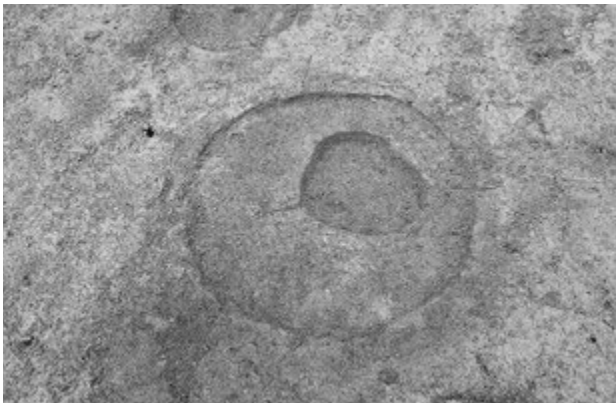
2 掘立柱建物跡1・2完掘状況(南東から)



1 掘立柱建物跡 2-P 4
柱痕検出状況 (北東から)



2 掘立柱建物跡 2-P 4
土層断面 (北東から)



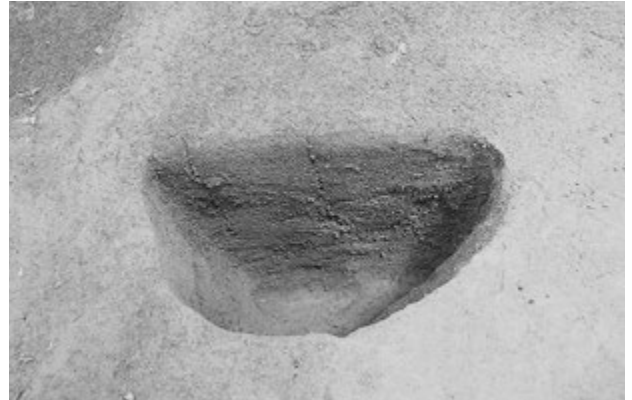
3 掘立柱建物跡 2-P 5
柱痕検出状況 (南東から)



4 掘立柱建物跡 2-P 5
土層断面 (南東から)



5 掘立柱建物跡 2-P 2
土層断面 (北東から)



6 掘立柱建物跡 2-P 6
土層断面 (南東から)



7 掘立柱建物跡 1・2完掘状況 (北から)



1 掘立柱建物跡 2 焼土分布範囲
検出状況(北西から)



2 掘立柱建物跡 2 焼土分布範囲
焼土ブロック検出状況
(北東から)



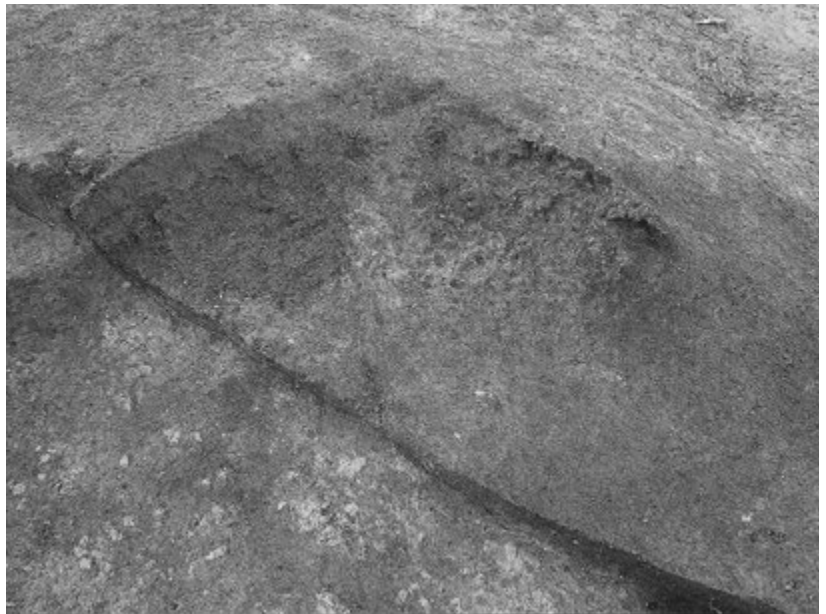
3 掘立柱建物跡 2 焼土分布範囲
土層断面(南から)



1 土坑45土層断面(南東から)



2 土坑45完掘状況(南東から)



3 土坑45炭化物・焼土検出状況
(南東から)



4 K9北東部I層遺物出土状況
(南東から)



1 溝1～8検出状況(北東から)



2 溝8土層断面(西から)



3 溝1～9完掘状況(東から)



4 溝1～8完掘状況(南から)



5 溝1～9完掘状況(北東から)



1 溝10・11検出状況(東から)



2 溝10・11①～③層掘削状況(北西から)



3 溝10炭化物出土状況(南から)



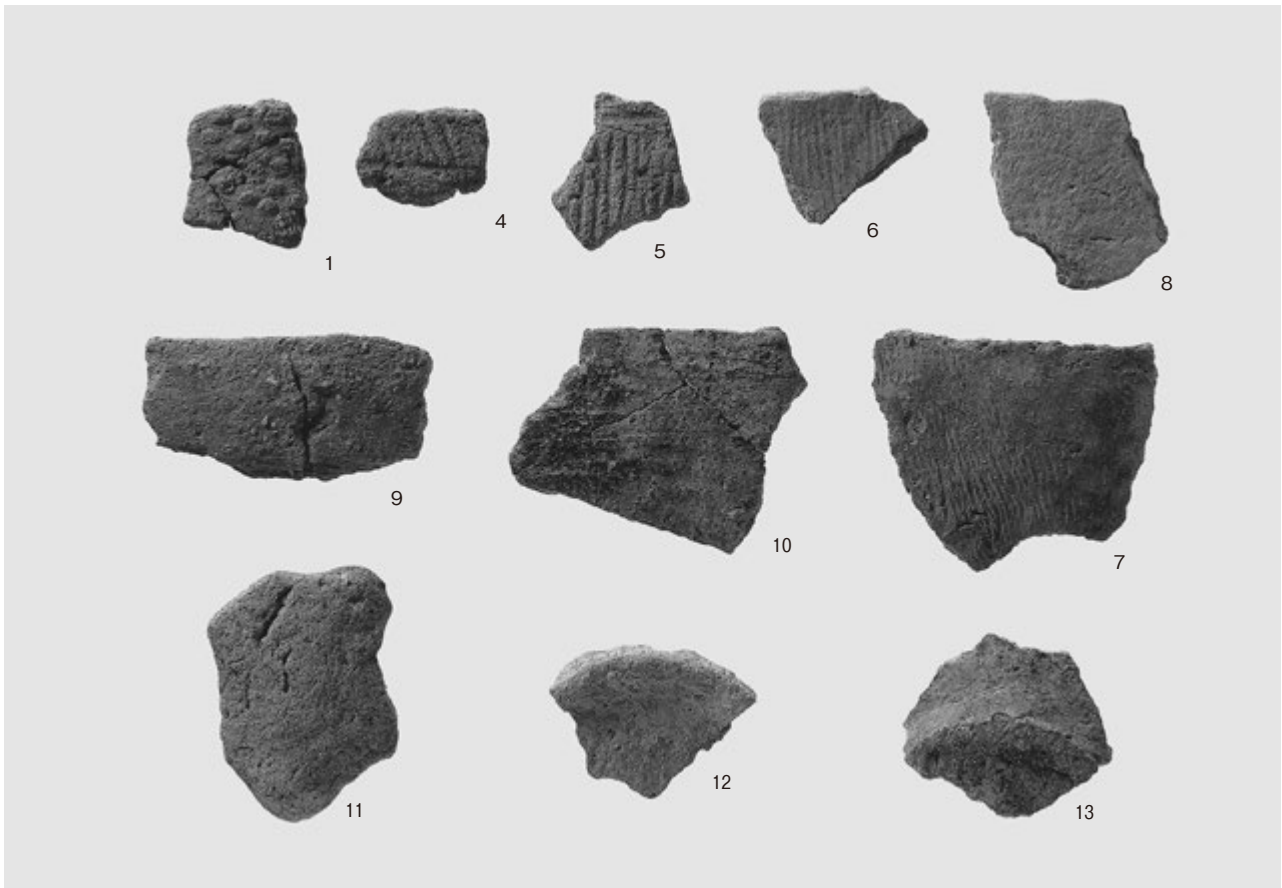
4 溝10・11完掘状況(西から)



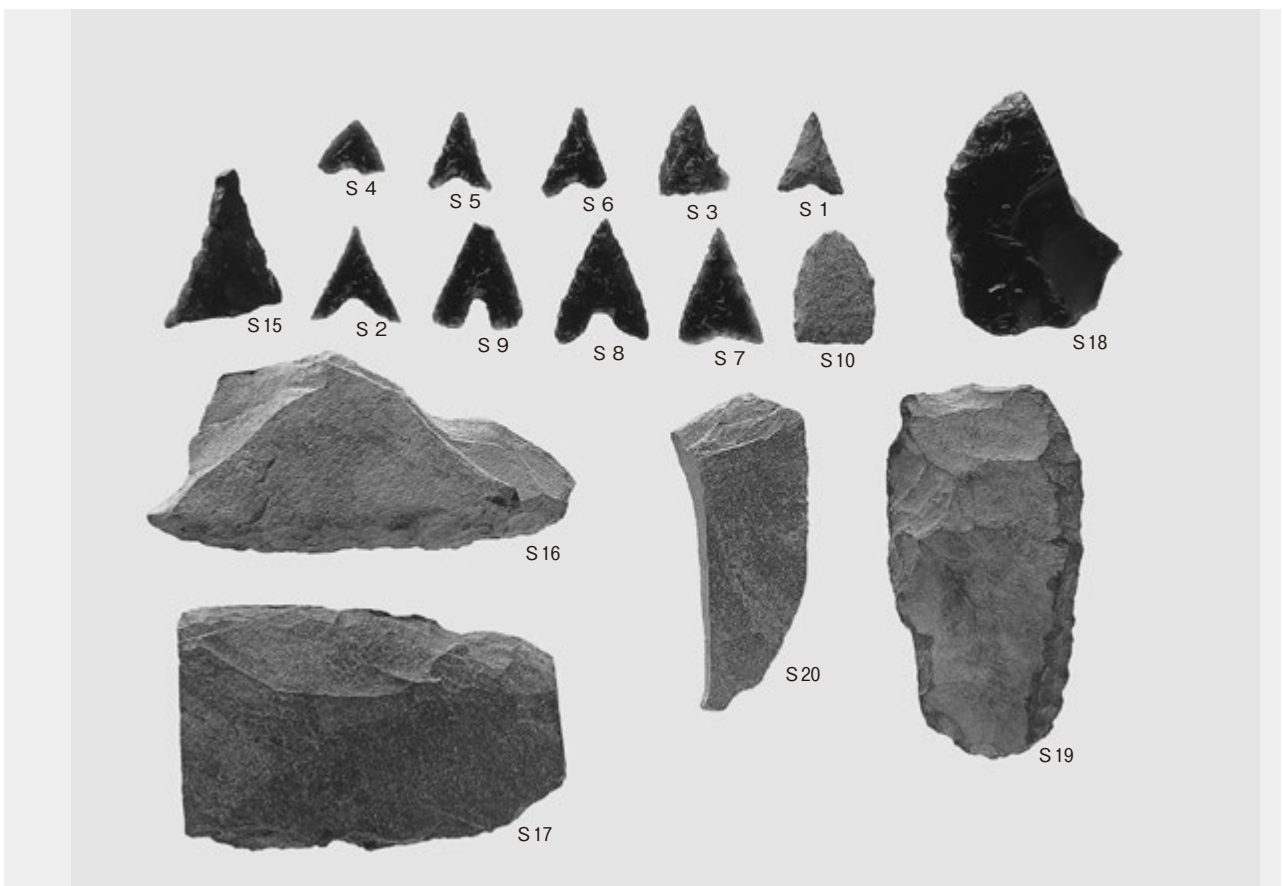
5 溝12検出状況(南から)



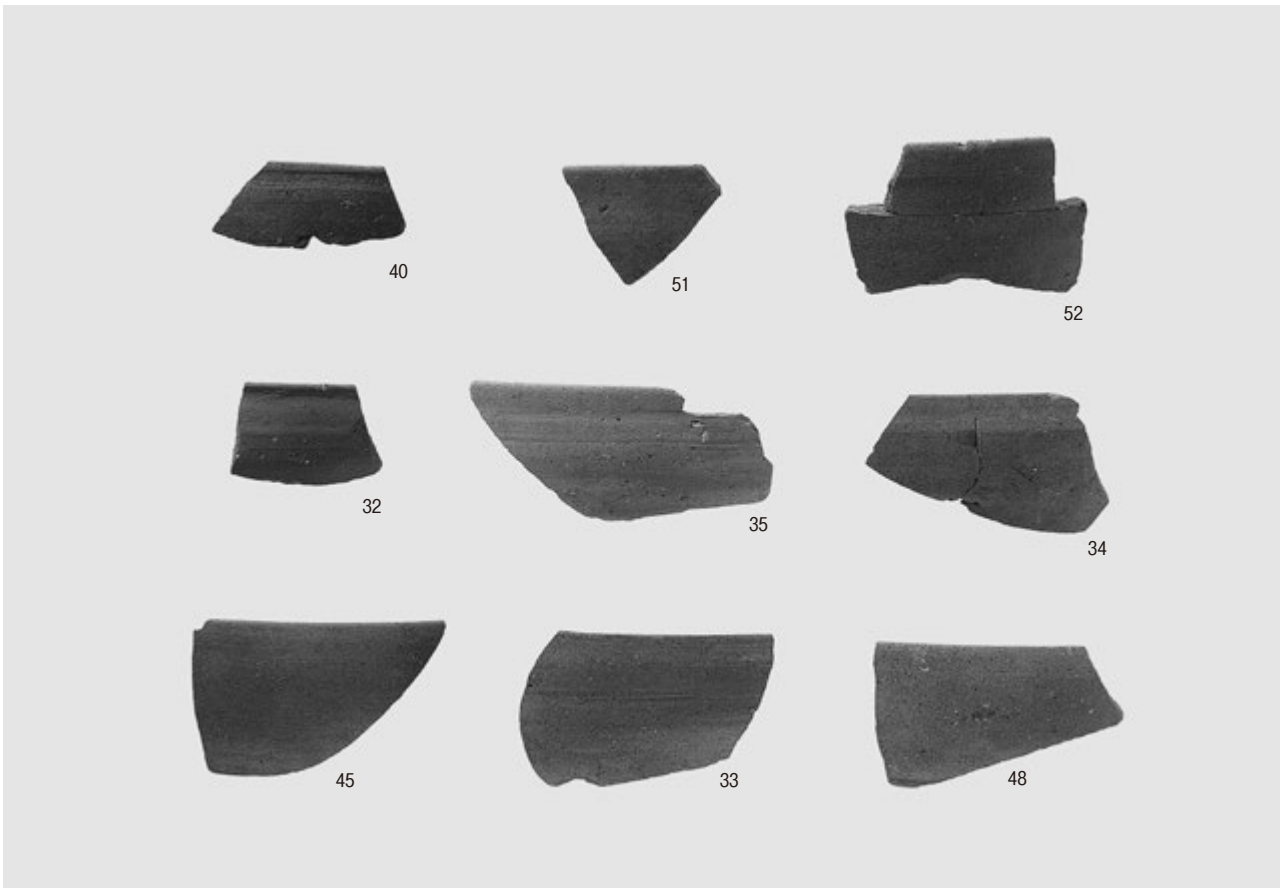
6 溝12完掘状況(西から)



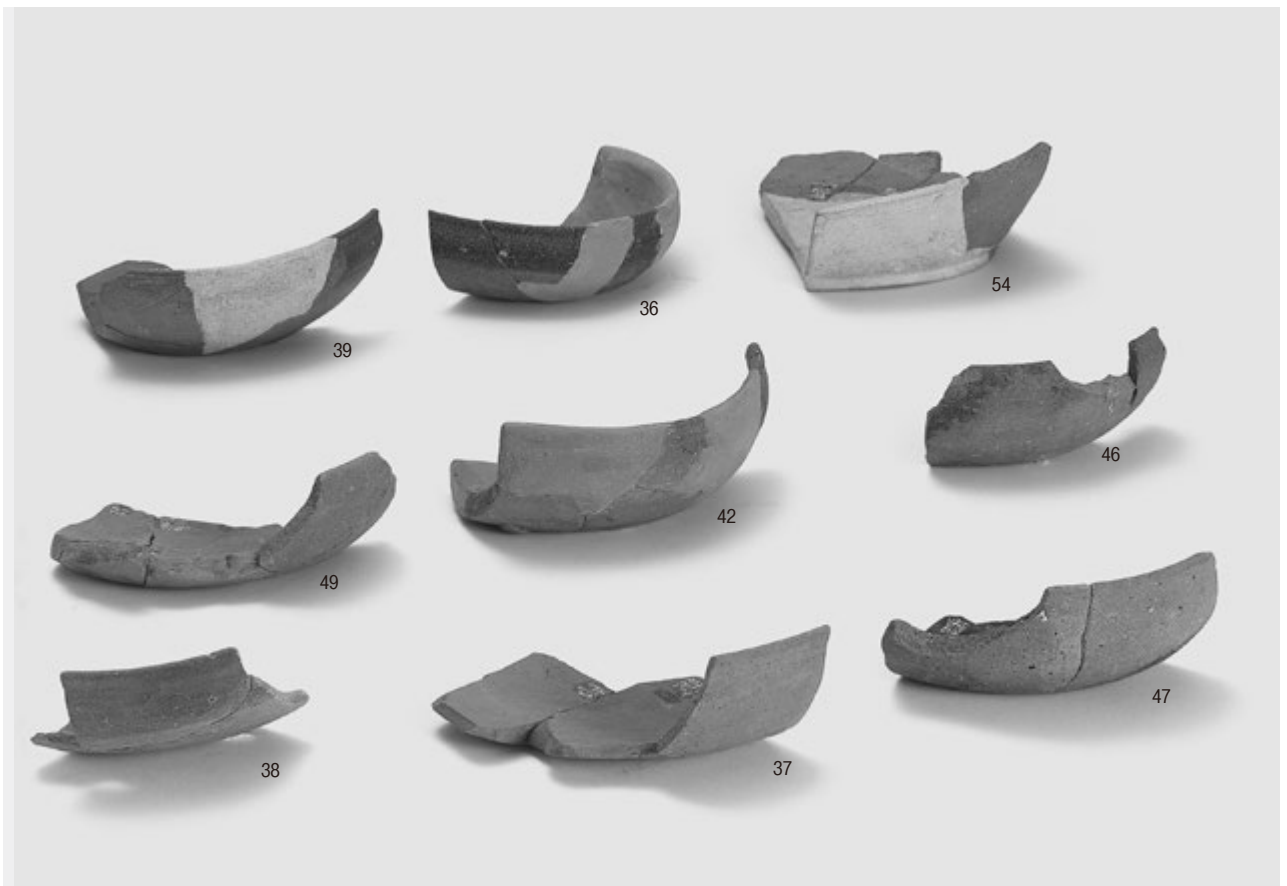
1 縄文土器



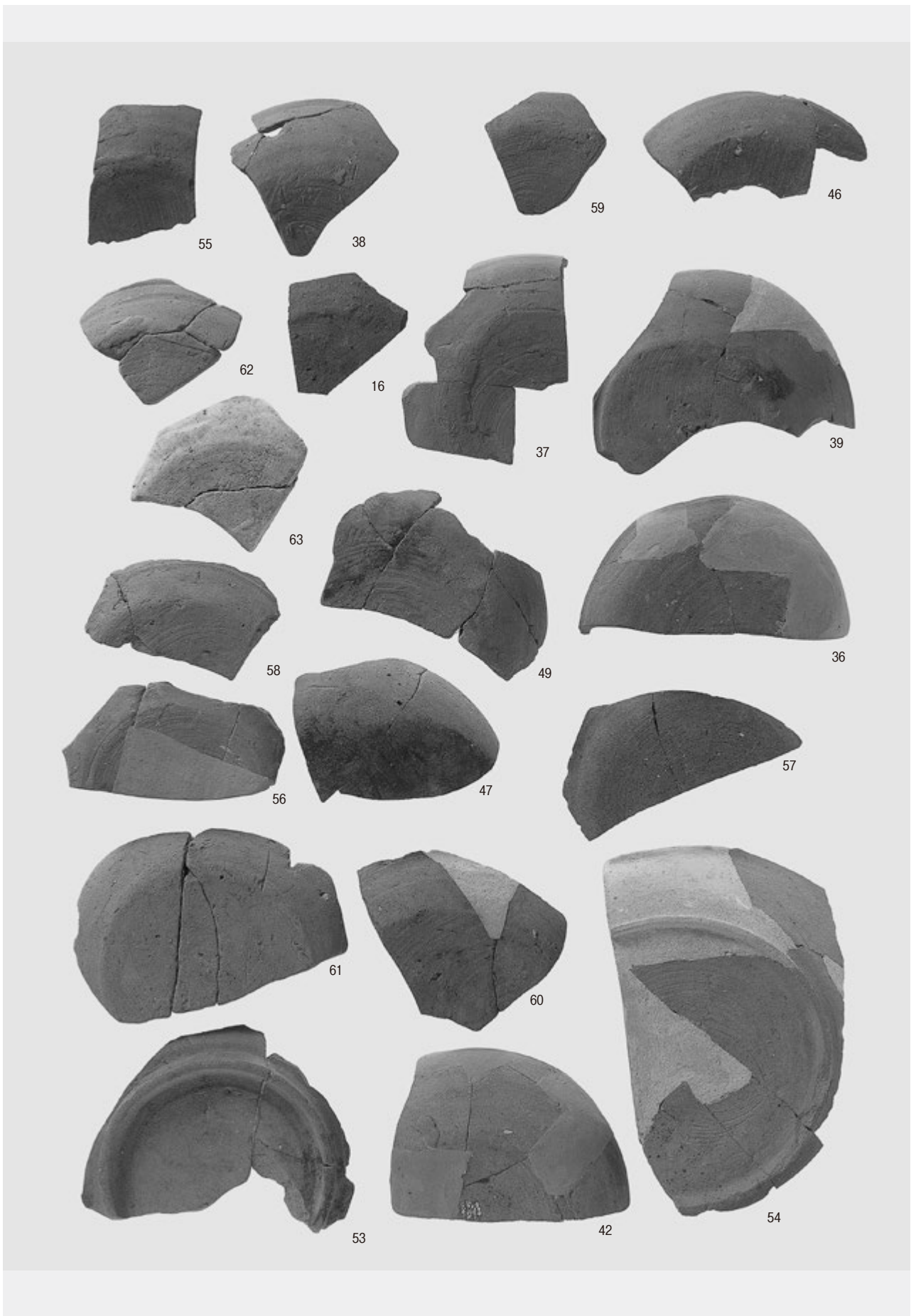
2 剥片石器



1 須恵器坏(1)



2 須恵器坏(2)



須恵器坏(3)



1 須恵器坏(4)



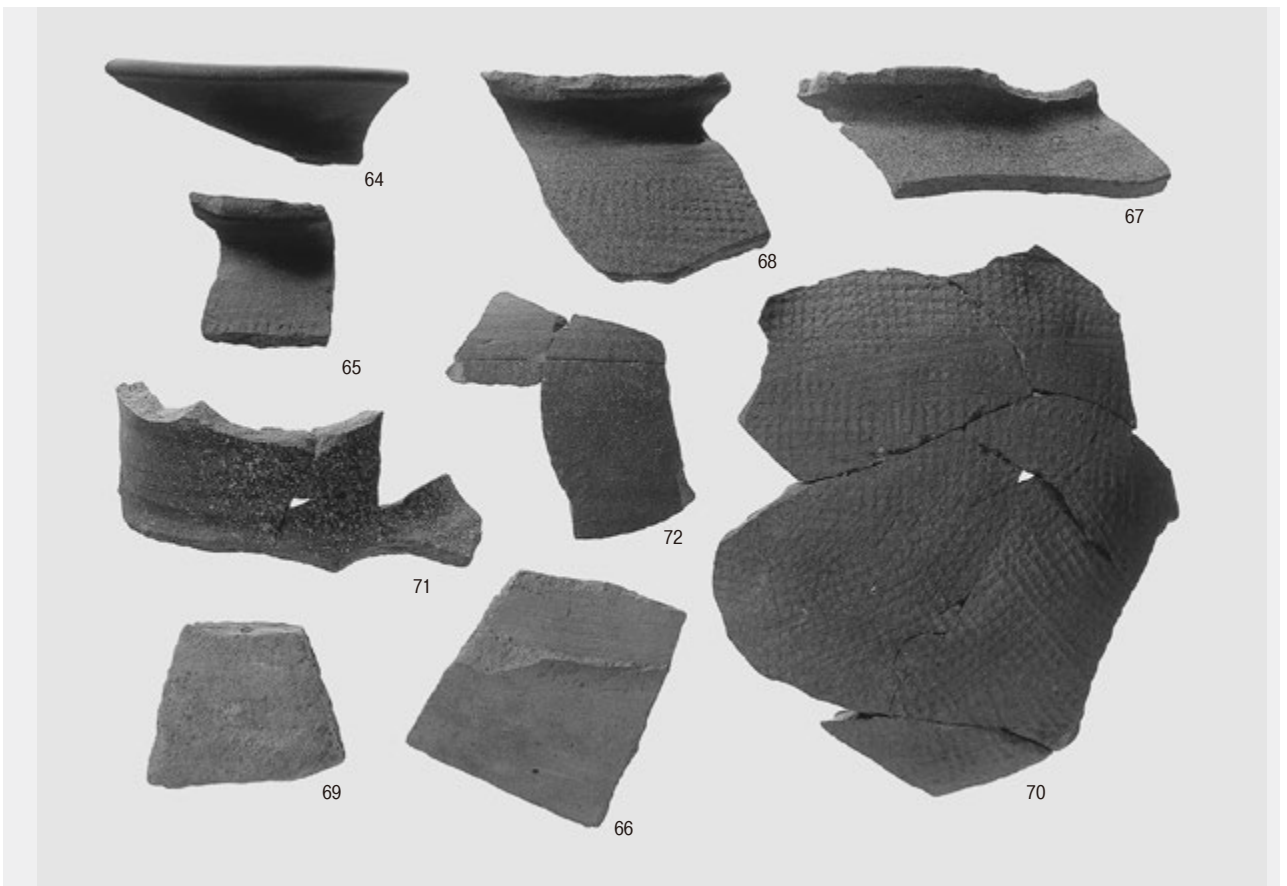
2 須恵器坏(5)



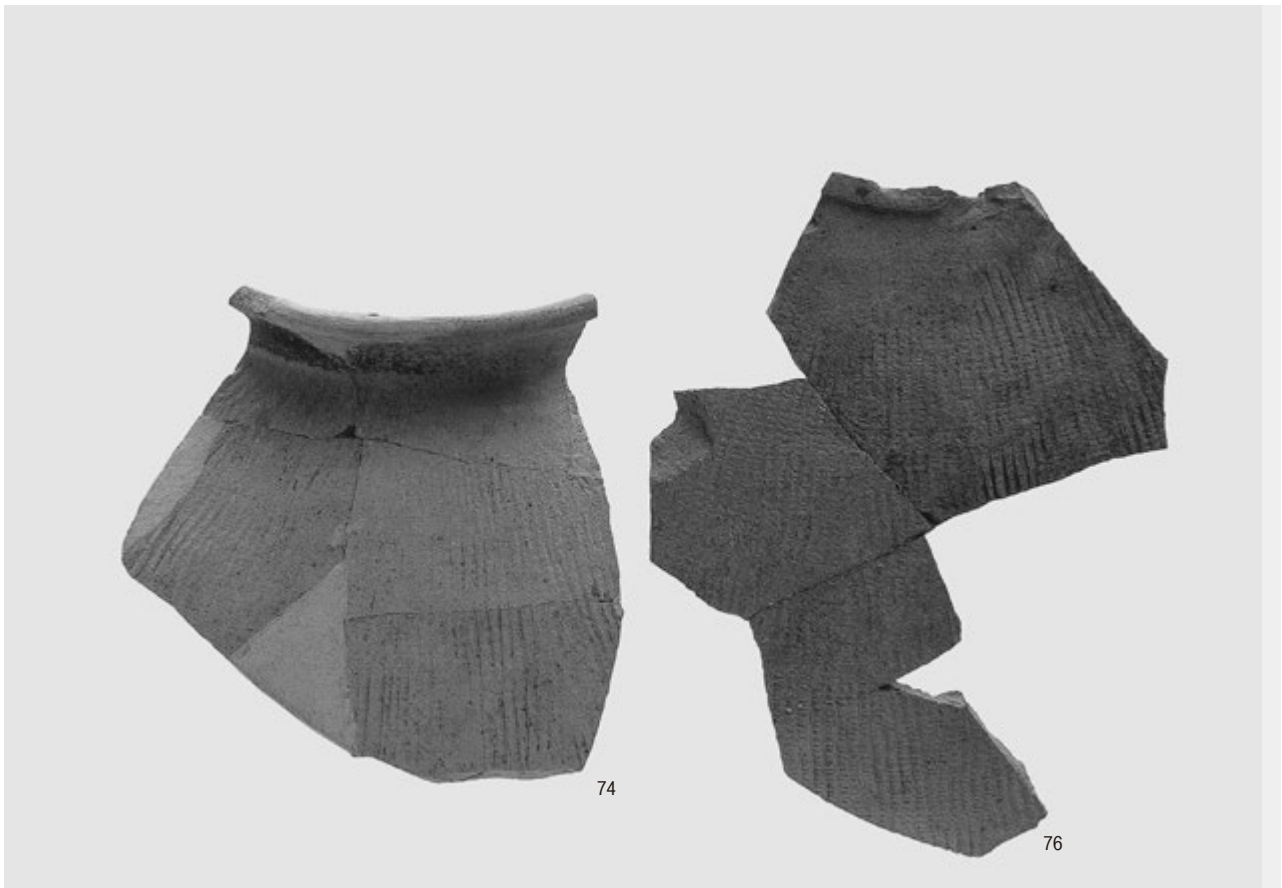
3 須恵器坏(6)



4 須恵器坏(7)



5 須恵器甕(1)



1 須恵器甕(2)



2 須恵器甕(3)

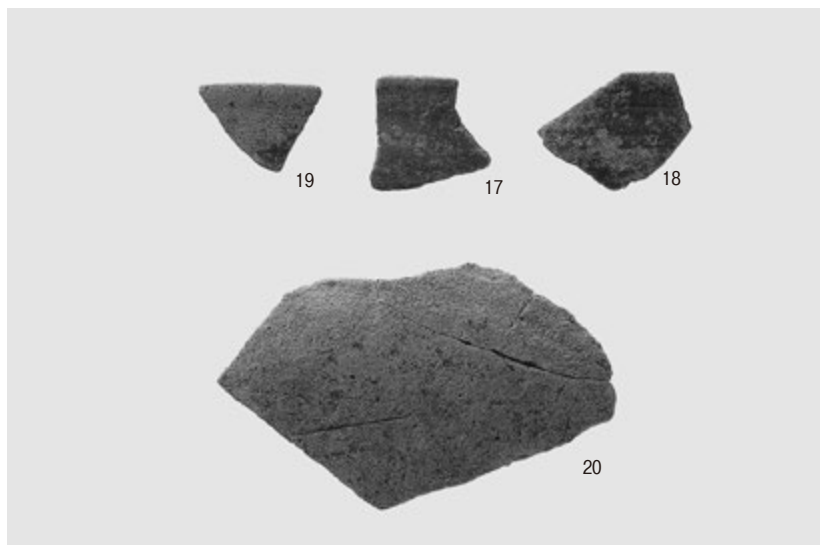
1 羽口

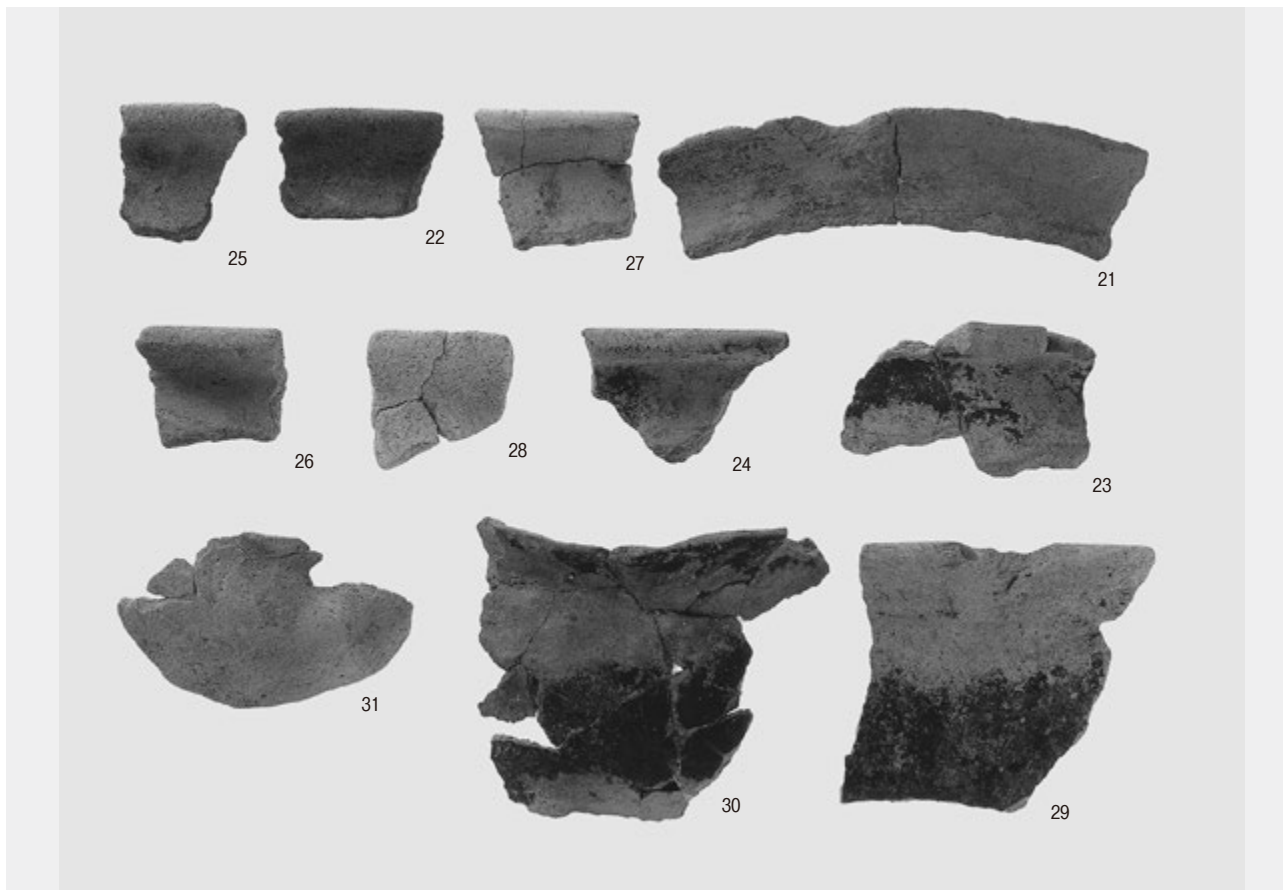


2 須恵器瓶

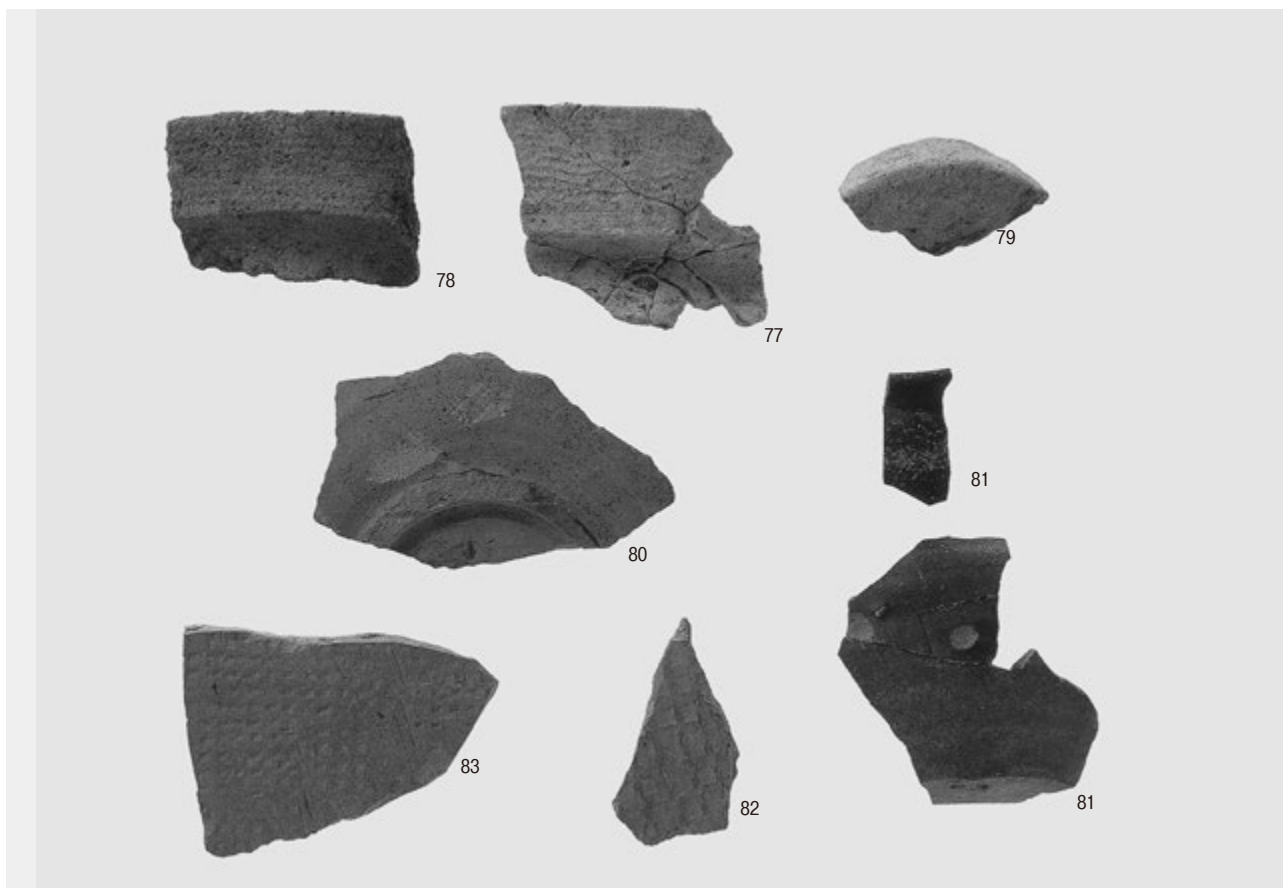


3 土師器坏





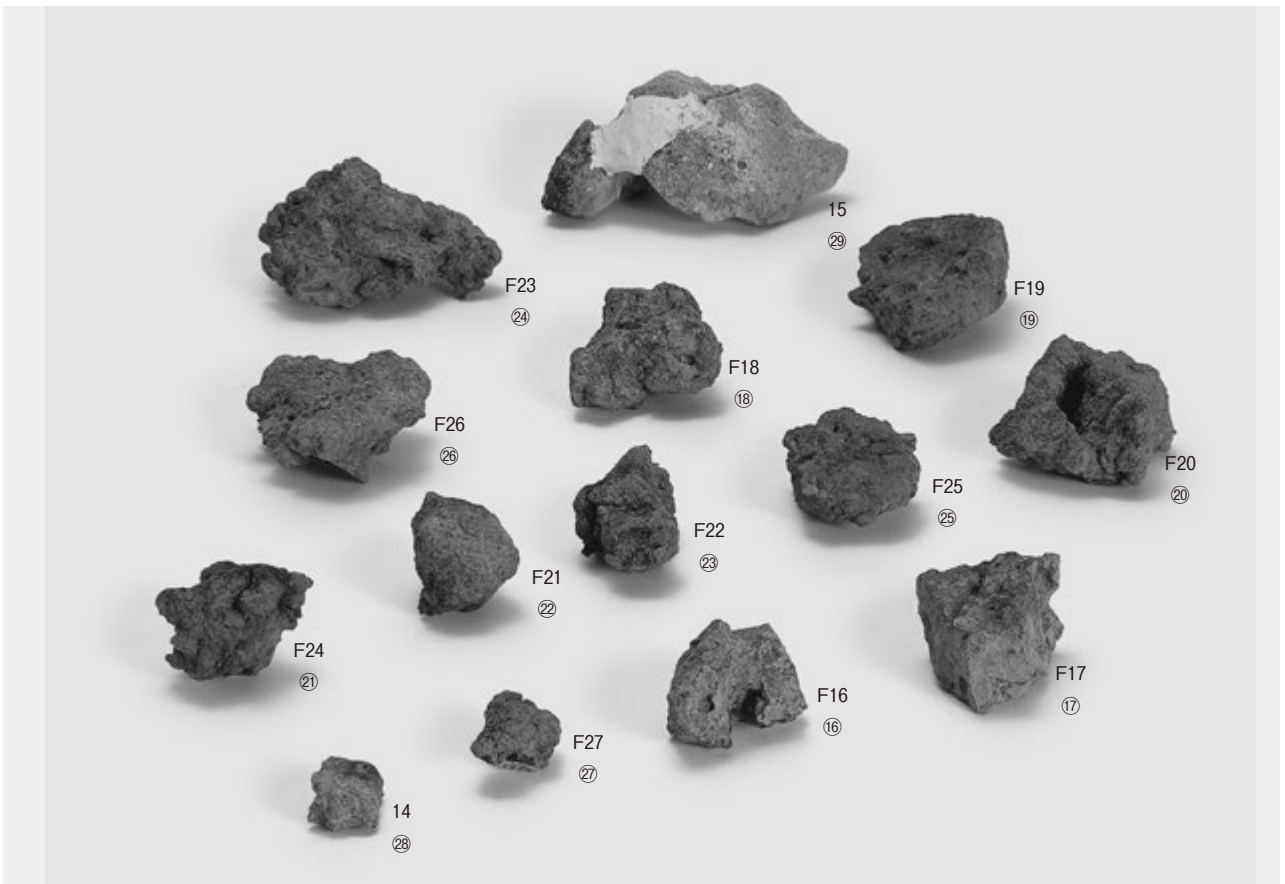
1 土師器甕・鍋・製塩土器



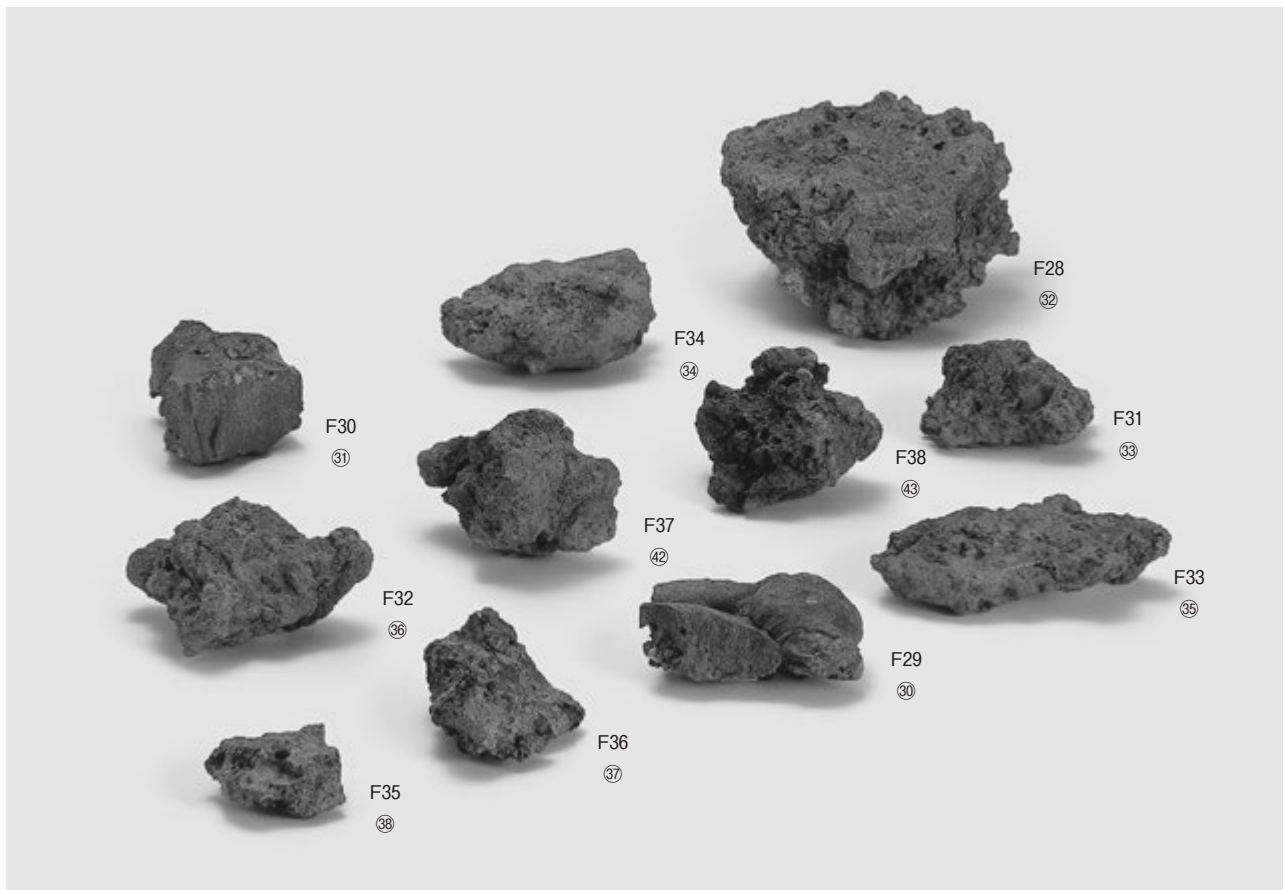
2 弥生土器・須恵器



1 鉄滓(1)



2 鉄滓(2)



1 鉄滓(3)



2 砥石、金床石



1 礫石器(石錘)

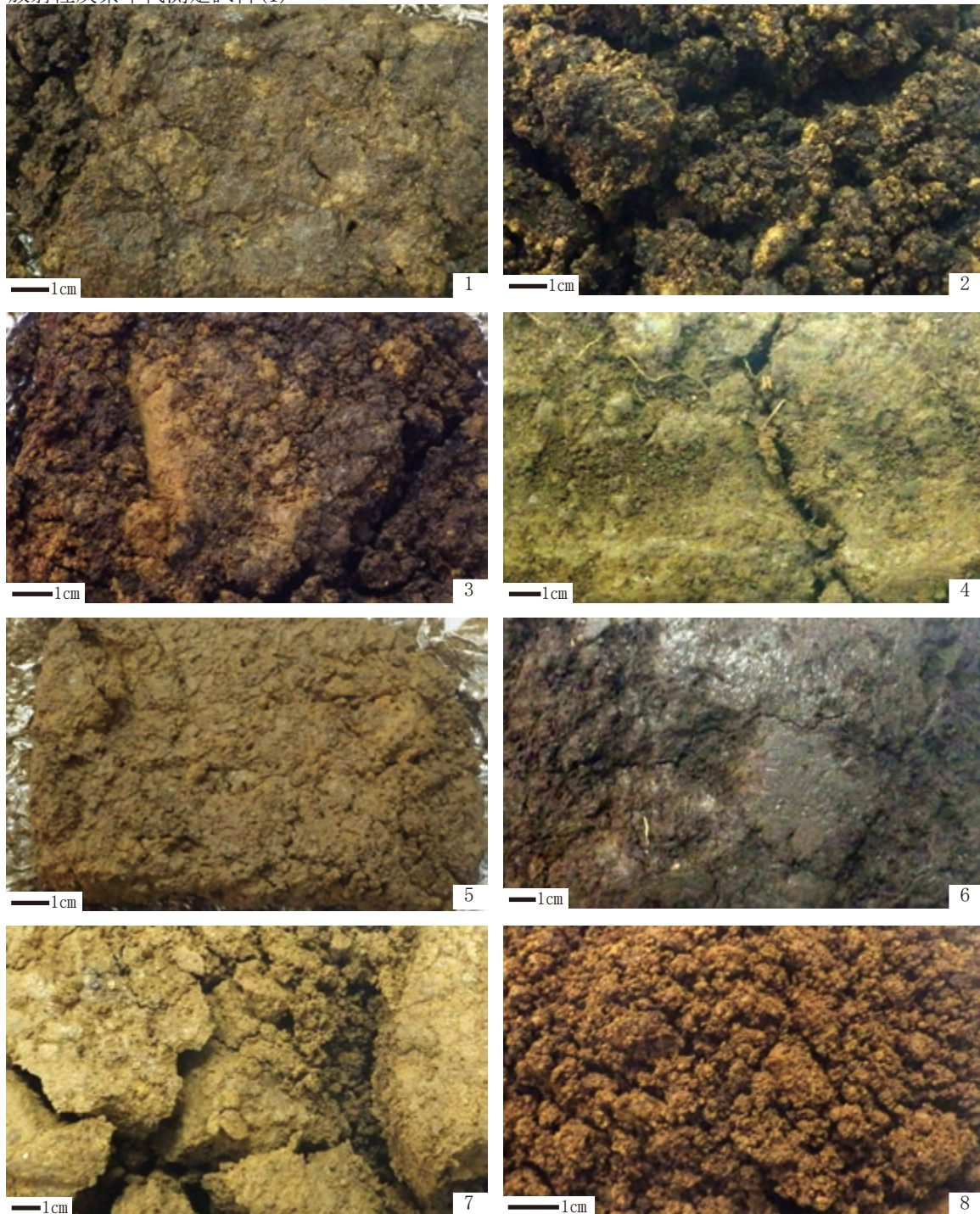


2 礫石器(磨石・凹石)



3 磨製石斧

放射性炭素年代測定試料(1)

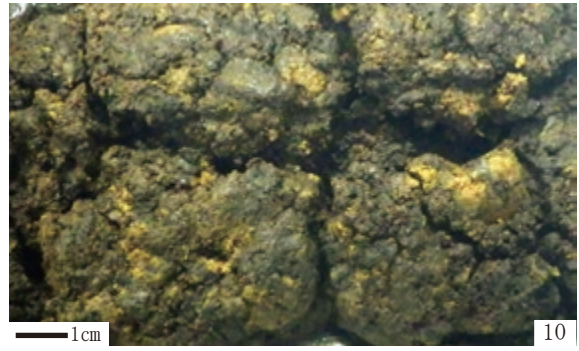


- | | |
|-------------------|---------------------|
| 1. SK9 底面ピット内埋土;3 | 2. SK22 底面ピット内埋土;6 |
| 3. SK23 埋土最下層;9 | 4. SK30 底面ピット内埋土;11 |
| 5. 調査地壁面 褐色土;12 | 6. 調査地壁面 黒色土;13 |
| 7. 調査地壁面 明黄褐色土;14 | 8. SK14 底面ピット内埋土;15 |

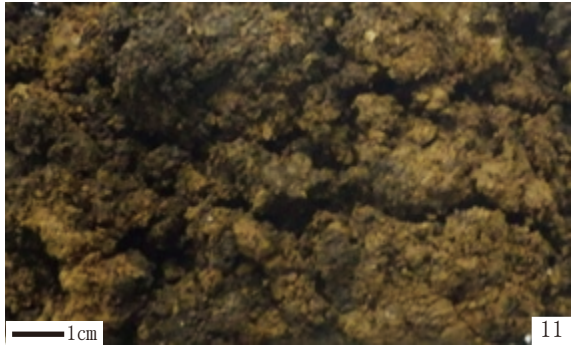
放射性炭素年代測定試料(2)



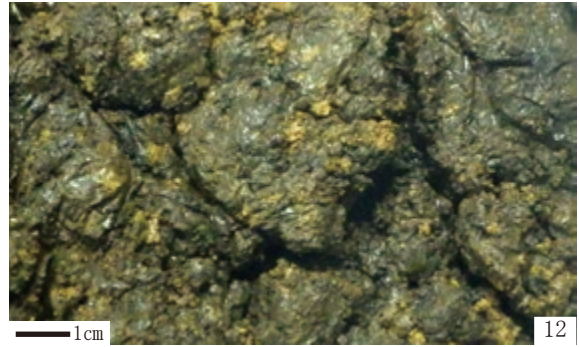
9



10



11



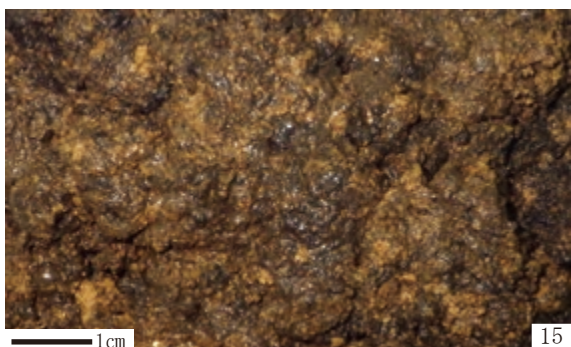
12



13



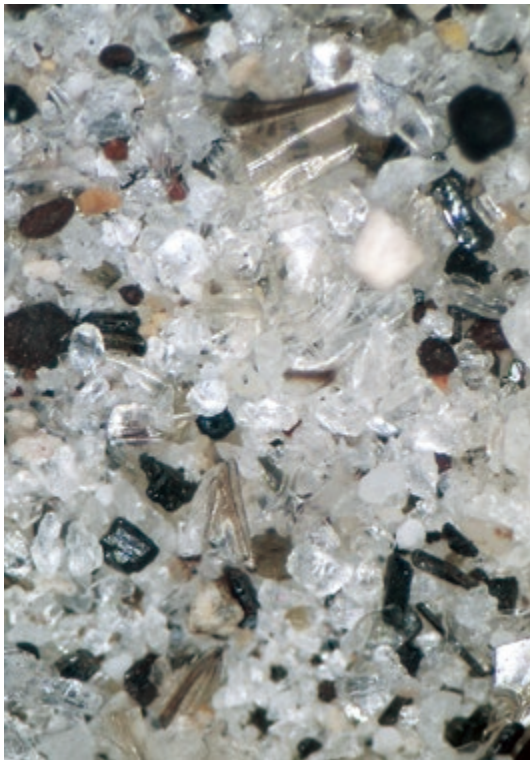
14



15

- | | | | |
|----------|-------------|----------|-------------|
| 9. 土坑42 | 底面ピット内埋土;16 | 10. 土坑31 | 底面ピット内埋土;17 |
| 11. 土坑38 | 埋土最下層;18 | 12. 土坑36 | 埋土最下層;19 |
| 13. 土坑22 | 底面ピット内埋土;20 | 14. 土坑28 | 底面ピット内埋土;21 |
| 15. 土坑19 | 底面ピット内埋土;22 | | |

砂分の状況



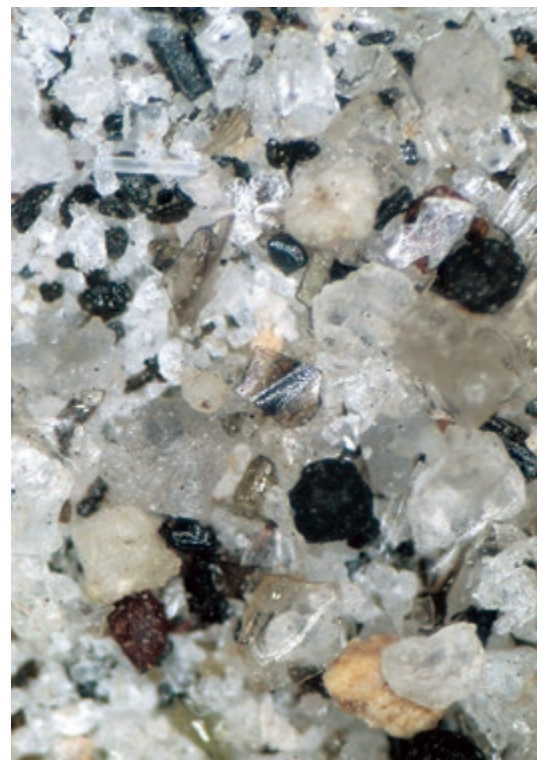
1. 砂分の状況(土坑14 埋土下層;1)



2. 砂分の状況(土坑14 埋土最下層;2)



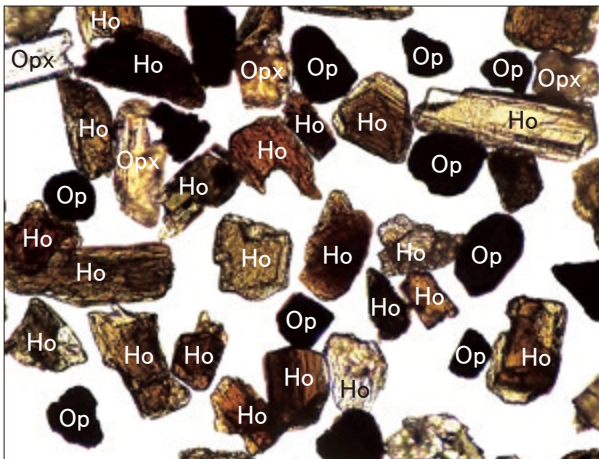
3. 砂分の状況(土坑4 埋土最下層;10)



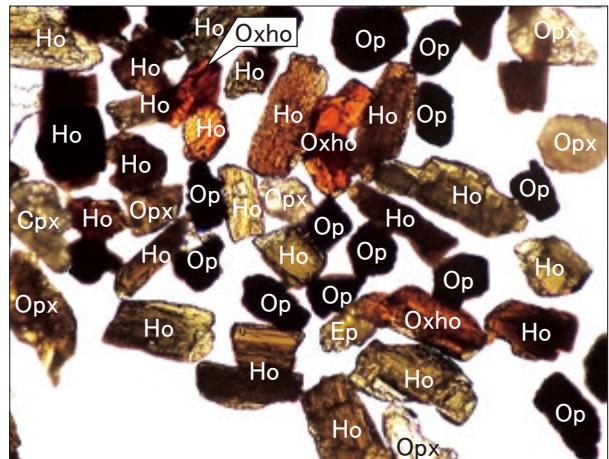
4. 砂分の状況(調査地壁面 黒色土;13)



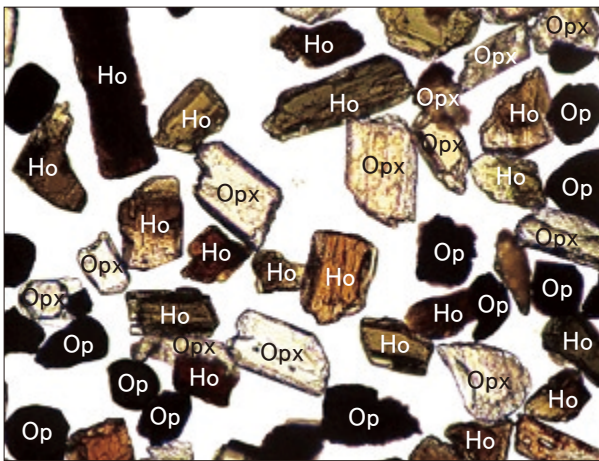
重鉍物・軽鉍物



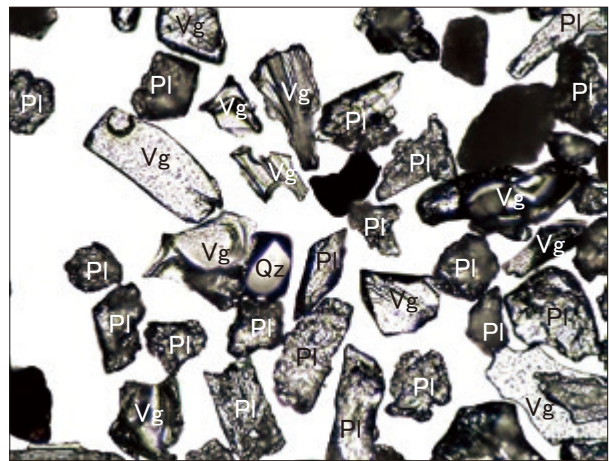
1. 重鉍物(土坑14 埋土最下層;2)



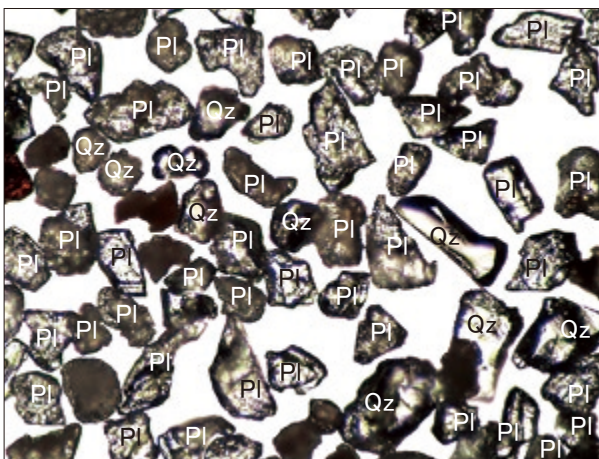
2. 重鉍物(土坑34 埋土最下層;8)



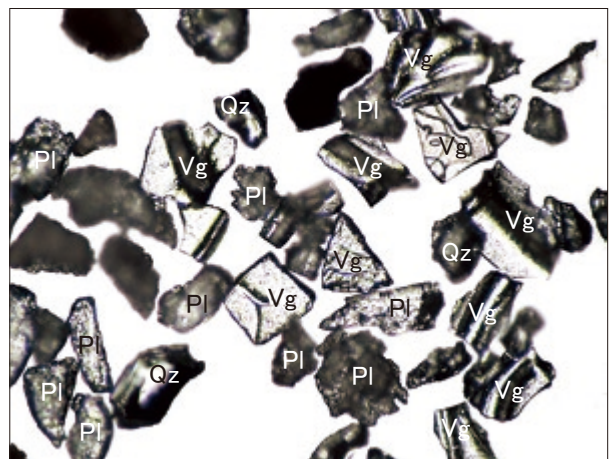
3. 重鉍物(調査地壁面 明黄褐色土;14)



4. 軽鉍物(土坑14 埋土最下層;2)



5. 軽鉍物(土坑34 埋土最下層;8)

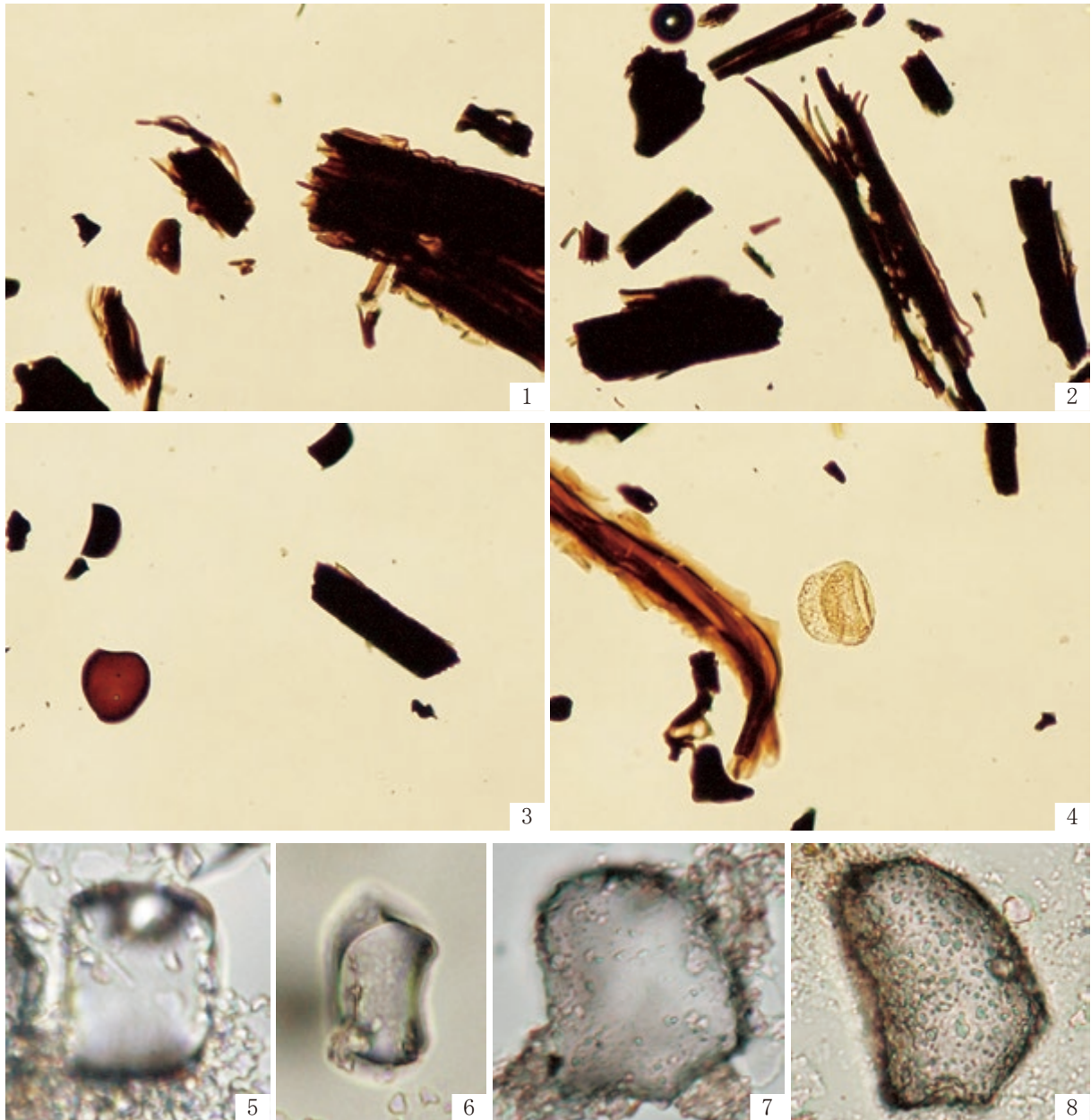


6. 軽鉍物(調査地壁面 明黄褐色土;14)

Opx:斜方輝石. Cpx:単斜輝石. Ho:角閃石. Oxho:酸化角閃石. Ep:緑レン石.
Op:不透明鉍物. Vg:火山ガラス. Qz:石英. Pl:斜長石.

0.2mm

粒炭分析プレパラート内の状況・植物珪酸体



50 μm

50 μm

50 μm

(1-4)

(5, 6)

(7, 8)

1. 微粒炭分析プレパラート内の状況(土坑14埋土下層;1)
2. 微粒炭分析プレパラート内の状況(土坑34埋土中層;7)
3. 微粒炭分析プレパラート内の状況(土坑4埋土最下層;10)
4. 微粒炭分析プレパラート内の状況(調査地壁面 黒色土;13)
5. クマザサ属短細胞珪酸体(調査地壁面 黒色土;13)
6. クマザサ属短細胞珪酸体(土坑34埋土中層;7)
7. クマザサ属機動細胞珪酸体(調査地壁面 黒色土;13)
8. クマザサ属機動細胞珪酸体(土坑4埋土最下層;10)