

エ 低層棟4階レストラン部分の運営について

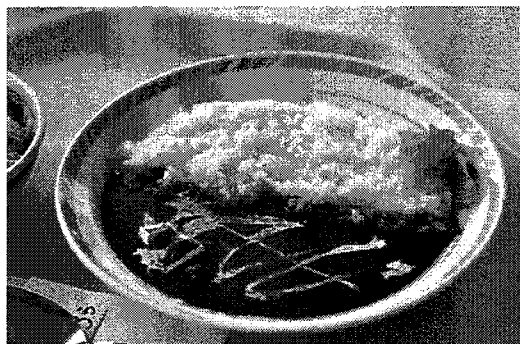
- 海の見える展望軽食喫茶”TOWER’sCAFE” (タワーズカフェ)として、直営によるサービス提供を行います。
- 来館者の食事や休憩に対応する癒しのスポットとしてご利用いただいております、更なる利用促進を図ります。
- 地元の食材を使用したメニューを取り入れ、「食のみやこ鳥取」のPRに努めます。地元特産食材を使ったオリジナルメニューについても当財団が管理運営する施設による共同仕入れで提供が可能となります。
- 子育て家庭でも利用しやすいように、安価なキッズメニューを提供します。また、乳幼児から児童まで幅広く対応するため、2種類のメニューを用意します。
- 境港の新鮮な魚介類を求める旅行者に対しては、鳥取県内の新鮮な魚介類を食べられるお店を紹介します。境港観光協会が発行している「さかいみなど、と 美味探求」というパンフレットを活用するなど、公平・公正に正確な情報を伝えます。旅行者に対して、地域全体の力を結集して最高のおもてなしを行うことが重要と考えています。



【眺めを楽しむカフェ】



【三種の漬け丼セット】



【恩田さくら和牛カレー】



【ハロウィン限定メニュー】



【クリスマス限定パフェ】

2 業務の実施計画

- 自動券売機や自動精算機、注文用タブレット端末などの飲食店向けDXの導入を検討しています。繁忙期の待ち時間短縮と職員配置の効率化を図ります。
- また、貸館利用者に対してドリンクサービスなどのケータリングも行うことで貸館の利便性の向上を図ります。
- 主なメニュー

・フードメニュー：フードメニューは、全てサラダがセットとなり、可能な限り鳥取県産野菜を使用します。また、米は鳥取県産きぬむすめを使用します。

主なフードメニュー	料金(予定)	概要
3種の漬け丼セット	980円(税込)	境港の水産加工大賞を受賞した山芳海産のブリの漬けをはじめ、境港のタイ、イカの三種が一度に楽しめる丼。鳥取県産きぬむすめを使用
恩田さくら和牛ビーフカレー 新規	980円(税込)	鳥取県南部町の恩田さくら和牛を使用した牛肉ビーフカレー。牛一頭まるごと購入して製作するため大ロットでの仕入れが必要となるが、当財団管理施設の一括購入で提供可能となった。鳥取県産きぬむすめを使用
牛カルビ丼	720円(税込)	鳥取県産きぬむすめを使用
本日のパスタ	720円(税込)	
オムライス	900円(税込)	
オムカレー	820円(税込)	
ざるそば(夏季のみ)	610円(税込)	
かけそば(冬季のみ)	610円(税込)	

・ドリンクメニュー：ドリンクメニューは、会議室等の貸館利用者からの要望に応じて、喫茶スタッフによるサーブを行います。

主なドリンクメニュー	料金(予定)	概要
コーヒー(ホット・アイス)	360円(税込)	アイスコーヒーは夏季のみ
紅茶(ホット・アイス)	360円(税込)	
オレンジジュース	410円(税込)	
グレープフルーツジュース	410円(税込)	
アップルジュース	410円(税込)	
マンゴージュース	410円(税込)	

・その他メニュー：キッズメニューは、子育て世帯に配慮し低価格にて提供します。また子供の幅広い年代に対応できるよう、うどんとカレーの2種類を用意しています。

主なデザート・キッズメニュー	料金(予定)	概要
本日のケーキセット	760円(税込)	ドリンク付
ワッフルセット	760円(税込)	ドリンク付
アイスクリーム	450円(税込)	
お子様ランチ(カレーセット)	490円(税込)	ジュース・デザート付
お子様ランチ(うどんセット)	490円(税込)	ジュース・デザート付

- ハロウィンやクリスマスなど季節により特別メニューを設定します。
- 店内に鳥取県の美しい風景写真や、地元の方の写真や絵画、書などの作品を展示します。

オ 低層棟1階物産施設部分の運営について

a) 1階物販施設部分における大型免税店の運営について

- 引き続き(株)永山へ再委託を行い、大型免税店と韓国食品中心の店として運営します。
- 免税店では、鳥取県の土産菓子や特産品についても取り扱います。特に免税商品として有力な、県内産の酒類などの取り扱いを新規で検討しています。 **新規**
- 県産特産品、地元産品、オリジナル商品の販売については、別途、自主事業として新設する物産売店にて取り扱うこととします。タワーから600m圏内に、土産菓子、水産加工品、海産物等を販売する民間事業者が複数あり、また近隣の大型スーパーでもこれらの取り扱いがあることを踏まえ、別途新設する売店では周辺事業者と共存が可能な境港の伯州綿や弓浜餅などの特産品や農産品を中心に販売します。※詳細はP28に掲載 **新規**
- 施設全体としてインバウンド旅行者向け免税商品、観光客向け地元特産品、地域住民等向けの韓国食品等と幅広い需要に応えます。
- (株)永山は、インバウンド誘客に高い実績があります。eisan免税店は特に中国・韓国からのインバウンド団体客を地域に呼び込む柱となります。
- (株)永山の展開する韓国食品を取り扱うyesマートは、環日本海交流の国である韓国文化の紹介に合致しています。店舗の一部をyesマートとすることで、一般の利用者にとっても、魅力的な売り場となります。
- 1階物販施設に大型免税店を置くことで安定した賃料収入を見込むことができます。この収入により、観光振興や施設改修などの積極的な投資が可能となります。



【(株)永山の運営する大型免税店】

b) 株式会社永山について

(株)永山は1955年6月、東京秋葉原の“永山免税店”から始まりました。現在、札幌・大阪・福岡・境港など日本の有名観光地や、空港免税店など、日本の主要地域で多数の免税店を運営しています。

海外観光客向けサービスのノウハウを基に、空港に隣接した休憩空間やプレミアム観光バスなどの観光サービスだけでなく、SPA(製造小売業)や貿易業など事業領域を多角化しています。



(注)SPA: Speciality Store Retailer of Private Label Apparel の略で、企画から製造、販売までを垂直統合させることで、消費者ニーズに迅速に対応できるビジネスモデル。

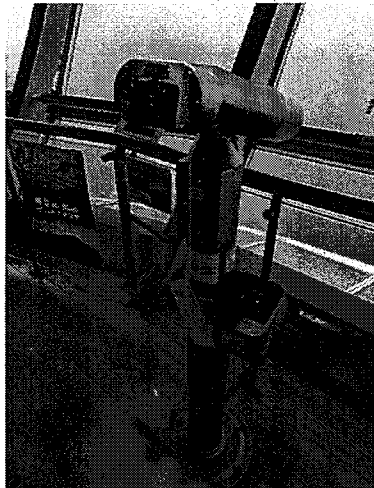
2 業務の実施計画

カ 自動販売機設置について

- 館内に飲料やアミューズメント関係の自動販売機類を設置し、収益を上げるとともに、利用者への楽しさを提供します。
- 飲料自動販売機を追加・更新する際は、コンペによる業者選定を実施し、公平に参入機会を設けます。
- メダルや望遠鏡は、レトロな雰囲気が好評であり継続して設置します。
- 望遠鏡は、電子マネーによるキャッシュレス決済に対応します。 **新規**
- 境港ならではの魚みくじなど、オリジナルおみくじをカプセルトイ形式で販売します。

【自動販売機等一覧】

種 類	1階エントランス	展望室
自動販売機(飲料)	2台	—
元気くん	1台	—
カプセルトイ(玩具・おみくじ)	9台	2台
メダル自動販売機・刻印機	—	1組
観光望遠鏡	—	2台
オリジナルプリントシール機	1台	—



【昔ながらの双眼鏡は電子マネーにも対応】



【記念メダル販売機】



【カプセルトイ自販機】



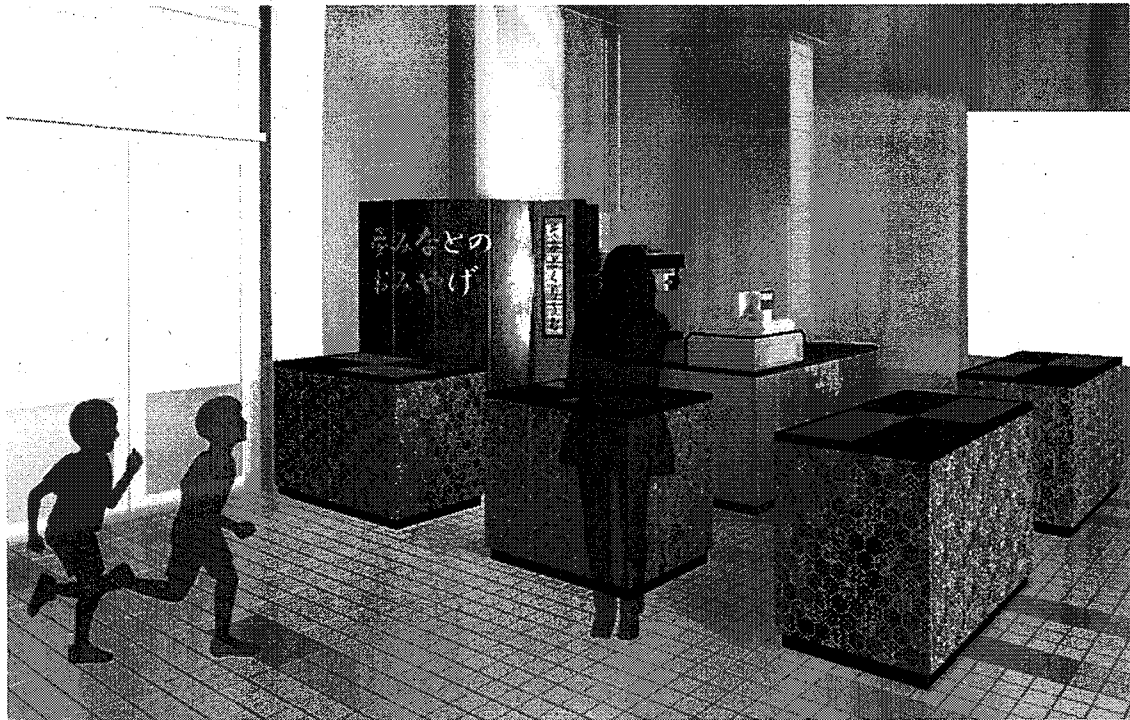
【オリジナル魚みくじ】

キ 自主業務の実施計画について（全て指定管理者の責任で運営）

(ア) 施設の一部を利用した自主業務

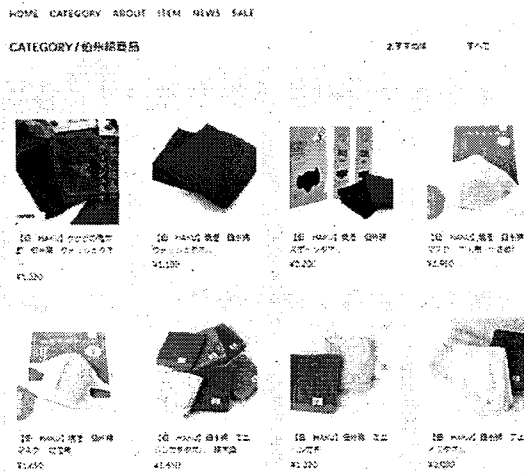
a) ソフトクリームと土産の店を新設 新規

- 観光案内エリアを改装し、観光案内とともに地域の物産とソフトクリームを販売する店舗を新設します。店舗の運営は境港観光協会へ再委託を行います。
- 土産店は境港観光協会が営業しているオンラインショップ「みなという」の実店舗という位置づけで、地域の企業による水産加工品や、伯州綿を使ったオリジナル商品、江戸時代から続く国指定の伝統工芸品「弓浜緋」など、地域ならではの商品を取り扱います。
- 大型イベント開催時や、クルーズ船寄港時は、ボードウォーク部分等に特設コーナーを設けて地元の農産物を販売します。また、隣接するさかなセンターと協力して生鮮食品の販売を行います。



【新たに土産とソフトクリームの店を設置します】

みなという～境港観光協会オンラインストア～



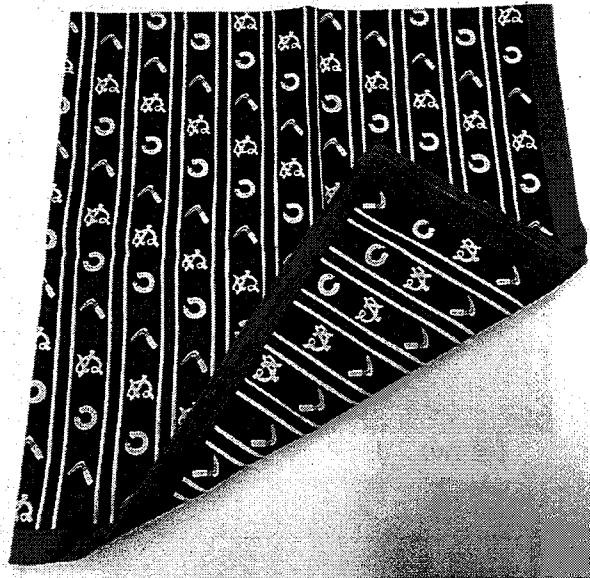
【みなという取扱い商品】



【二十世紀梨ソフトも復活】



【弓浜緋の手提げ袋】



【弓浜緋のふろしき】

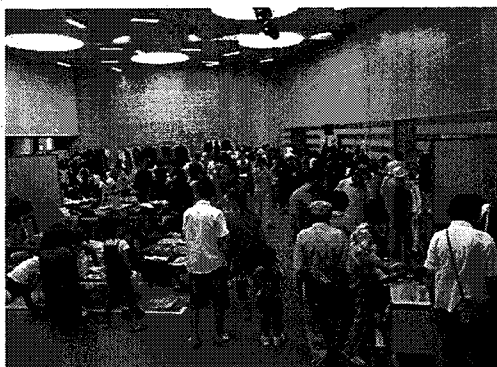
b) その他の施設の一部を利用した自主業務

● 主な自主業務実施計画(予定)

自主事業名	場所	開催時期	料金	概要
春休み・夏休み 大型イベント	多目的 ホール	3月下旬～GW 期間 夏休み期間	300～ 1,000円 程度	地元メディアと連携した大型 催事を開催。2～3万人規模 の動員を行う。
子ども縁日	エントランス ロビー	3月下旬～GW 期間 夏休み期間	300～ 500円 程度	昔ながらの縁日で、的当てや 人形すくいなどを行います。
おみくじ	展望室	通年	100 円	オリジナルの「魚みくじ」「恋 うらない」をカプセルトイ形 式で販売します。
自主イベント各種	館内各所	通年	無料～ 500 円 程度	タワー主催イベントや、ワー クショップ、クイズラリー、展 示など
地域の文化団体等 の作品展示	3階ロビー、 エントランス ロビー	通年	無料また は入館料	県民等の優れた芸術作品等 を紹介する場を提供すると も展示の充実を図ります。
海関係の情報発信 コーナー設置	1階タワー棟 ロビー	通年	入館料	県水産試験場や漁協との連 携により、タワー内に日本海 や魚など海に関する情報発 信コーナーを設置します。
多目的ホールの 無料開放	多目的 ホール	通年	無料	多目的ホールの予約が無い 土日祝日を中心に、無料開 放を行い、子どもたちの遊び 場として提供します。

(イ) イベントの実施について

● 主な自主イベント



【恒例のフリーマーケットは年4回開催、毎回2日間で約2千名が集まる人気イベント】



【国際交流の日は、韓国・モンゴル・中国などの環日本海諸国の文化を紹介】



【令和5年夏に実施し好評のエントランスを使ったプロジェクションマッピングは今後も定例化します】

2 業務の実施計画

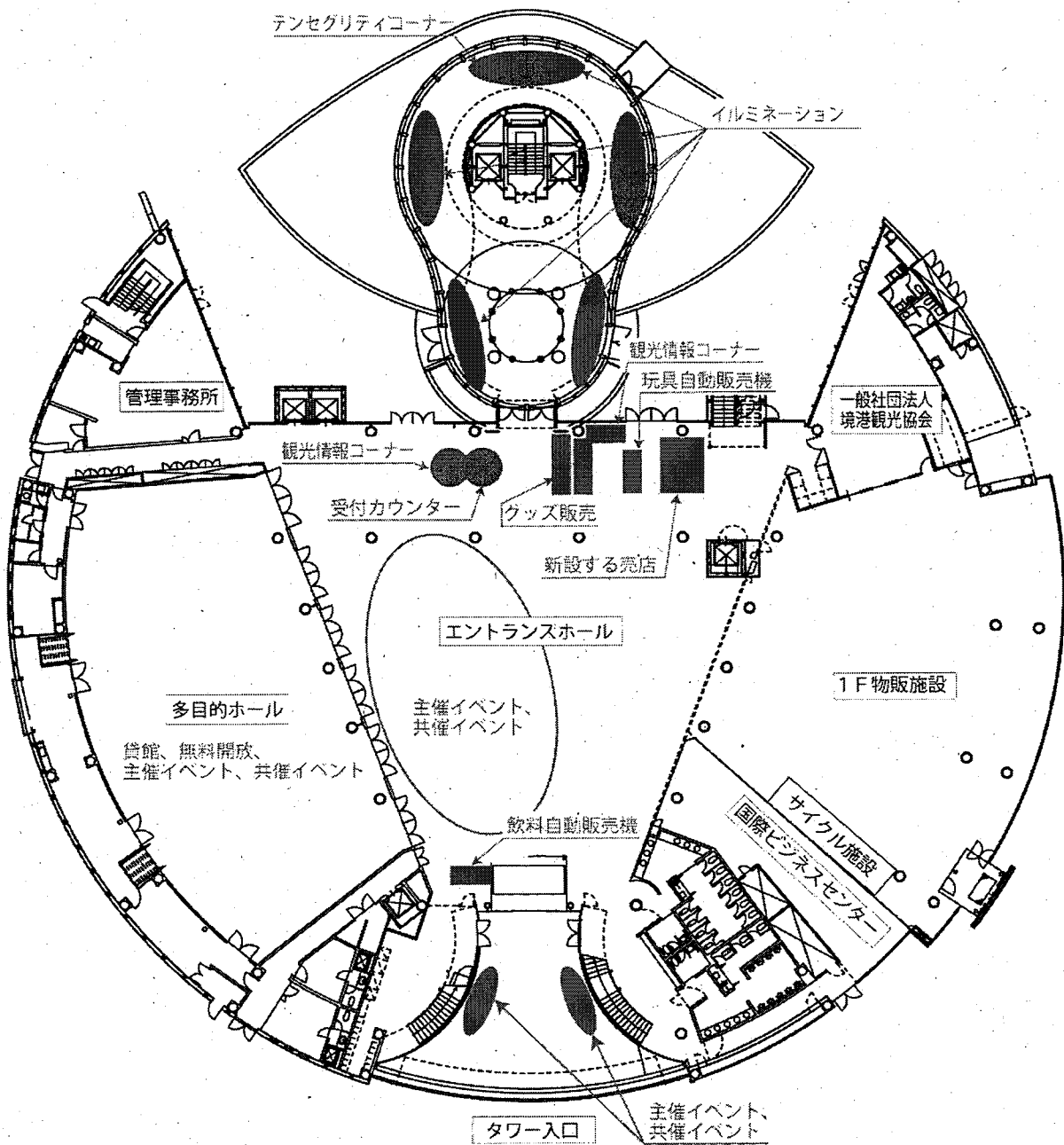
【主な年間イベント実施計画表】

イベント名	開催時期	概要
春休み大型催事	3月下旬～GW	地元メディアと連携した大型催事を開催。2～3万人規模。
夢みなと工房	3月下旬～GW	春休み大型催事に合わせ、山陰で活躍するハンドメイド作家等を集めたワークショップを行う。
国際交流の日	5月開催	館内を無料開放し、環日本海諸国の食・文化・音楽などを楽しむ
ほっとはあと&福祉ふれあいまつり	6月開催	県西部地区福祉施設の活動紹介・作品展示や物販 【主催：境港市・福祉ふれあいまつり実行委員会】
夢みなと工房スペシャル	6月開催	プロとして山陰で活躍する講師による季節を通して楽しめる体験・工作教室
夢みなとフリーマーケット-夏-	6月開催	リサイクル品、手作り品などの販売(37ブース)
夢みなと公園夏まつり	7月開催	クイズラリー、こども縁日等を開催 【主催：夢みなと公園まつり実行委員会】
夢みなと工房	7月開催	山陰で活躍する作家を集めてワークショップを行う
夏休み大型催事	7、8月開催	地元メディアと連携した大型催事を開催。2～3万人規模。
夢みなとフリーマーケット-秋-	9月開催	リサイクル品、手作り品などの販売(37ブース)
夢みなと公園秋まつり	9、10月開催	クイズラリー、こども縁日等を開催 【主催：夢みなと公園まつり実行委員会】
展望の日	10月1日	10月1日の展望の日に全国タワー協議会加盟タワーが連携して行うイベント、キャンペーン
ダイヤモンド大山を見よう	10月開催	展望室を早期開館し大山からの日の出を觀賞 新規
ハロウィンイベント	10月開催	ハロウィンの仮装体験や写真スポットの設置、ワークショップなど、ハロウィン一色のイベントを開催
国際交流の日	11月開催	館内を無料開放し、環日本海諸国の食・文化・音楽などを楽しむ
夢みなとeスポーツDAY	11月開催	映像シアターや多目的ホールを使用したeスポーツの体験イベント【主催：鳥取県eスポーツ協会】
夢みなとイルミネーション	12月開催	1階エントランスロビーをイルミネーションで飾る
夢みなとフリーマーケット-冬-	12月開催	リサイクル品、手作り品などの販売(37ブース)
初日の出を見よう	1月開催	展望室を早期開館し“初日の出”觀賞 お正月期間に書初め・正月遊び等も開催
夢みなとバレンタイン	2月開催	チョコレートのプレゼントや入館料の割引
夢みなとフリーマーケット-春-	3月開催	リサイクル品、手作り品などの販売(37ブース)
夢みなと工房	3月開催	山陰で活躍する作家を集めてワークショップを行う
映画上映	随時開催	ファミリー向け映画や、鳥取県ゆかりの映像作品などを上映
TOWER's CAFE ギャラリー	随時開催	地域住民の芸術作品等の紹介、展示
松葉ガニまつり&まぐろまつり	随時開催	境港をPRするイベントを、魚介類の時期に合わせて夢みなと公園で開催【主催：夢みなと公園まつり実行委員会】【一部有料】
展望ガイド	随時開催	学校・団体旅行者などからの事前予約を受けて、職員による展望ガイドを実施。【入館料のみ】
夢みなと公園たんけんビンゴ	随時開催	周辺一帯を周遊しながら、用紙に書かれたものを見つけるビンゴゲームを毎日開催【主催：夢みなと公園まつり実行委員会】
大型客船の入港を見よう	早朝の寄港時	大型客船の着岸を見たい、撮影したいというニーズに応じて、寄港時間に合わせた早朝営業を実施 新規
国際交流の日～ベトナムを楽しもう～	時期検討中	館内を無料開放し、環日本海諸国の食・文化・音楽などを楽しむイベントに、新たにベトナムの日を設定 新規
エントランスホールプロジェクションマッピング	時期検討中	エントランスの白い天幕と床を活用したプロジェクションマッピングを実施、クリスマスなどの夜間イベントを想定 新規
こどもフリーマーケット	時期検討中	恒例のフリーマーケット開催日に、地域のこどもたちが店主となる「こどもフリーマーケット」を同時開催 新規

(ウ) 自主事業の利用スペースについて

a) 1階フロア利用形態

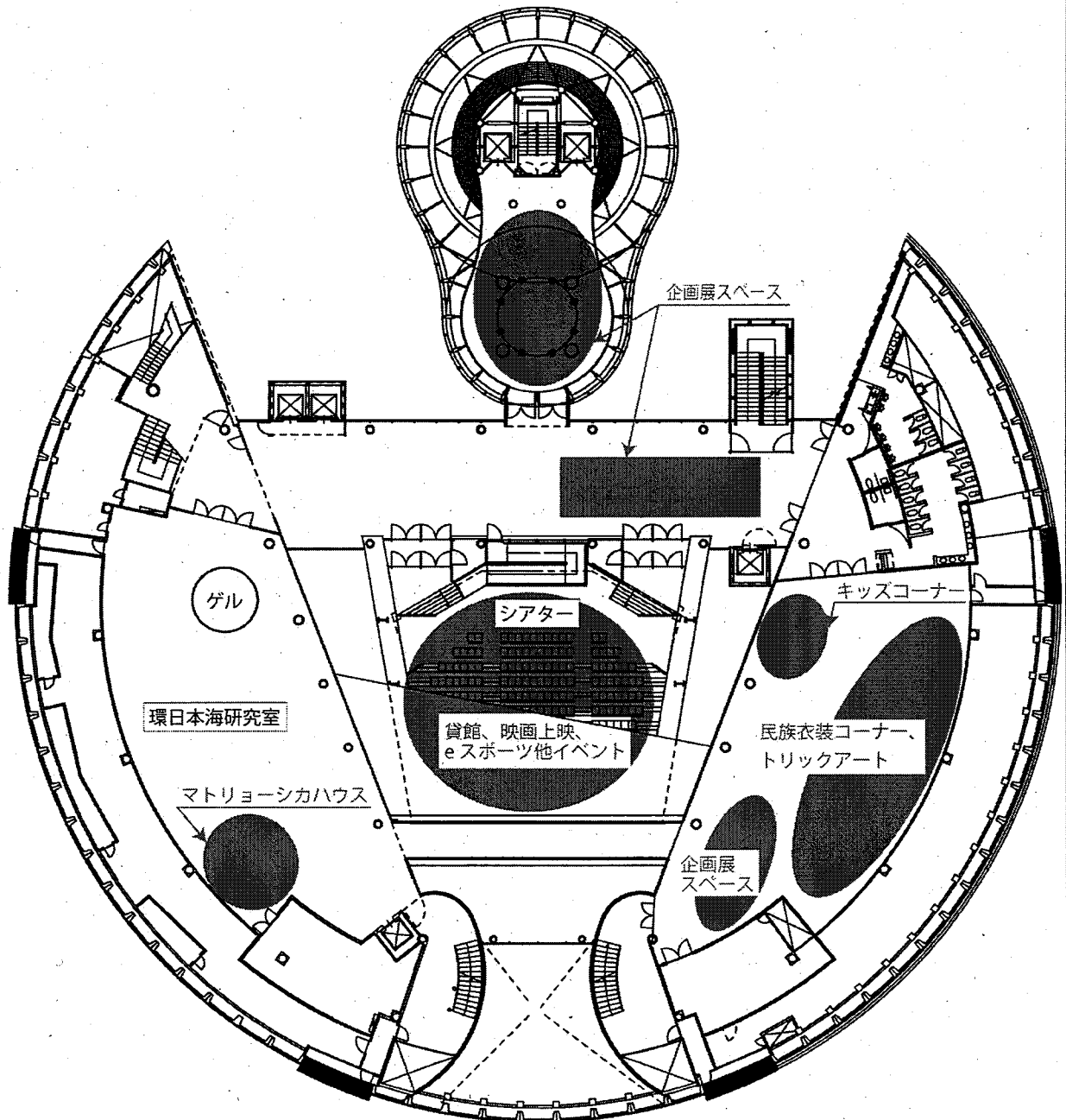
- エントランスにおける様々な自主事業(主催・共催イベント等)によって、1年を通じて人の集まる賑やかなタワーを作ります。
- 大型免税店(含む韓国食品店)と、自主事業による特産品・ソフトクリーム売店の2つの店舗を置き、カウンターのグッズ販売と合わせて利用者の幅広いニーズに応えます。
- 多目的ホールの無料開放も継続して行います。
- タワー棟内には、テンセグリティコーナーを設けます。



【1階 利用形態図】

b) 3階フロア利用形態

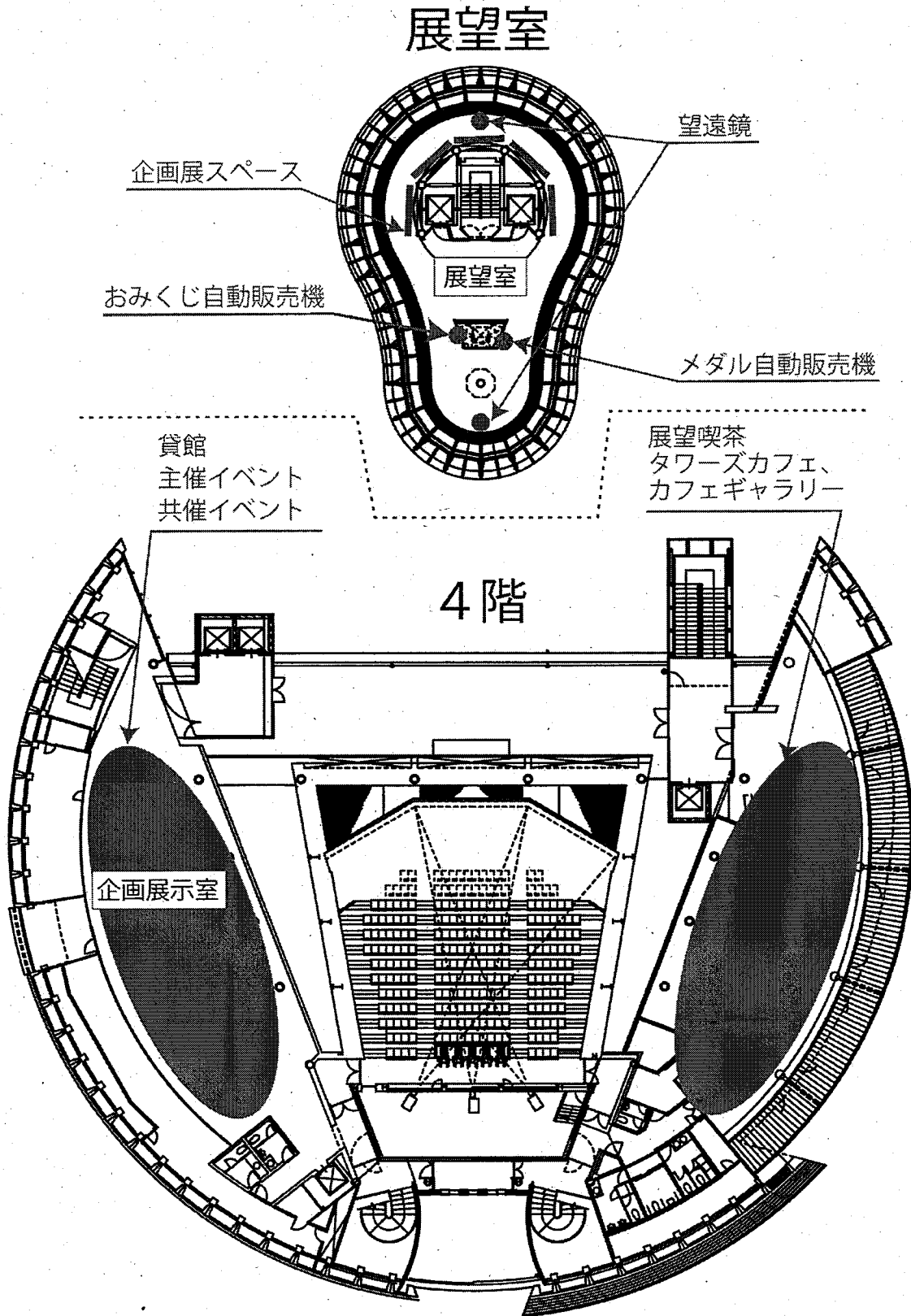
- 民族衣装の貸し出しコーナーに、トリックアートをつかった記念撮影パネルを新設します。
- 映像シアターにおいて e スポーツ大会や映画上映会を行います。
- 国内有数のマトリョーシカ展示施設である「マトリョーシカハウス」は、今後も継続して設置し、さらにコレクションを増やしていきます。
- 全日本タワー協議会の加盟タワーの紹介や、地元作家の作品展など企画展を実施します。



【3階 利用形態図】

c) 4階フロア及び展望室利用形態

- 展望室は昔ながらの望遠鏡、記念メダル、オリジナルおみくじなどを継続して設置します。
- 4階では展望喫茶を継続して営業します。



【4階及び展望室 利用形態図】