

県内直売所の状況

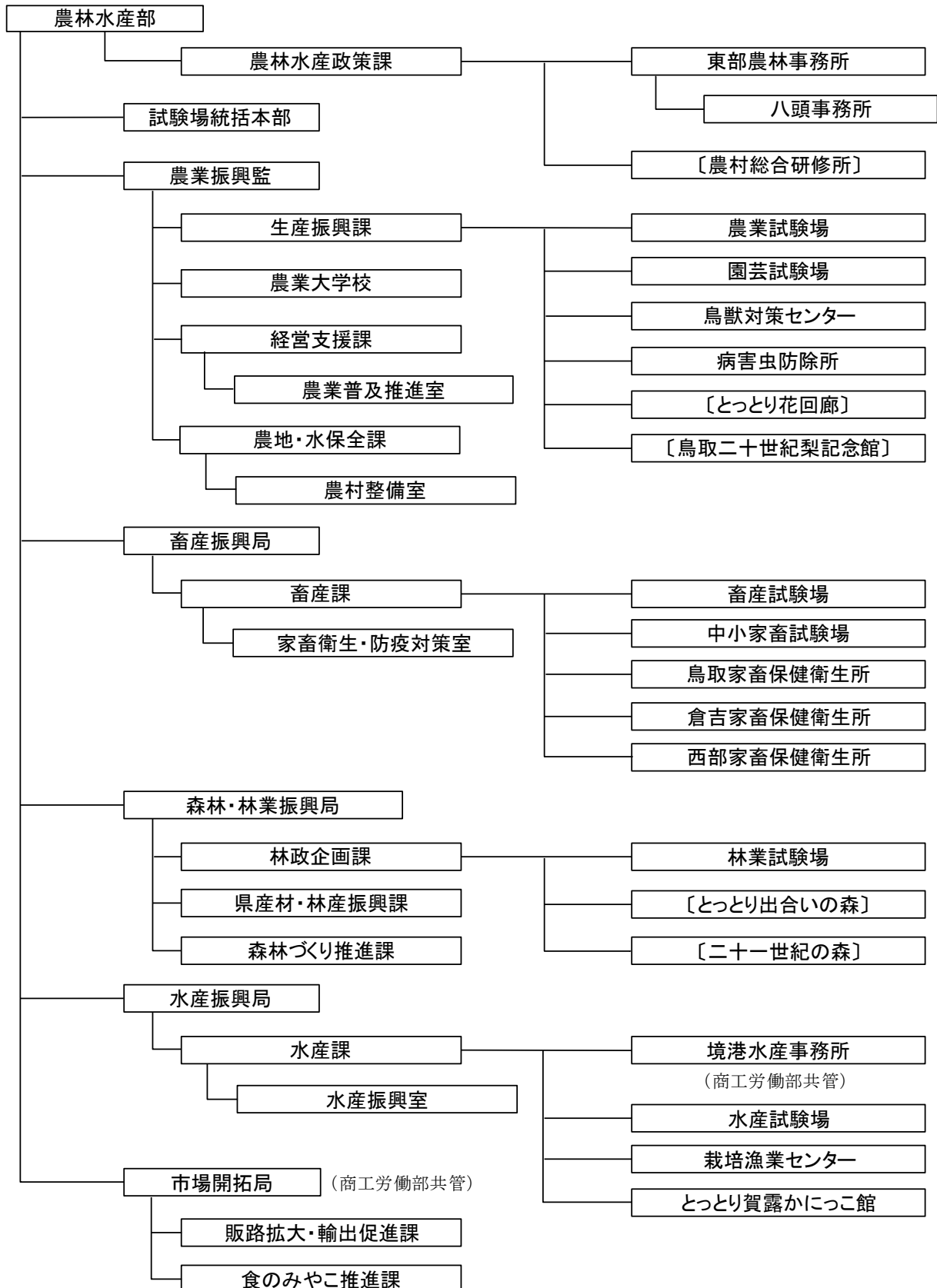
(令和3年4月末現在)

	名 称	所在地	設置場所
1	愛菜館	鳥取市安長 252-1	J Aグリーン千代水店
2	松保ふれあい市	鳥取市布勢 279	J A鳥取いなば湖南支店横
3	中ノ郷ふれあい市	鳥取市丸山町 165	J A鳥取いなば城北金融支店駐車場
4	女性会フレッシュ朝市	鳥取市行徳 1-103	トスク本店内
5	美保ふれあい市	鳥取市吉成 779-1	トスク吉成店
6	フレッシュパークテント村野菜畑	鳥取市若葉台南 7-2-11	フレッシュパーク若葉台
7	トスク本店生産者コーナー	鳥取市行徳 1-103	トスク本店内
8	グリーンこくふ吉方	鳥取市吉方温泉 4-603	JA鳥取いなば吉方金融支店横
9	フレッシュファーム杉崎店	鳥取市杉崎 465-2	鳥取市杉崎
10	フレッシュファーム雲山店	鳥取市雲山 153-31	鳥取市雲山
11	西郷100円市	鳥取市河原町中井 336	旧J A鳥取いなば西郷ふれあい館前
12	ふれあいにこにこ市	鳥取市気高町勝見 619	J A鳥取いなば気高支店敷地内
13	道の駅「西いなば気楽里」	鳥取県鳥取市鹿野町岡木 280-3	道の駅「西いなば気楽里」敷地内
14	鹿野おもしろ市場	鳥取市鹿野町今市 418-2	温泉館ホットピア鹿野横
15	かちべ伝承館ふれあい市	鳥取市青谷町鳴滝 448	かちべ伝承館前
16	J A鳥取いなば青谷支店100円市	鳥取市青谷町青谷 4053	J A鳥取いなば青谷支店敷地内
17	青空ふれあい市	鳥取市青谷町青谷 4064-12	青谷ようこそ館内
18	野菜畑のシンデレラ	鳥取市湖山町南 5-228	J A鳥取いなば本店横
19	さんフレッシュいなば	鳥取市弥生町 323-2	交流拠点施設「パレットとっとり」店内
20	アグリショップ夢菜館	鳥取市河原町高福 837	清流茶屋かわはら「夢菜館」
21	地場産プラザ「わったいな」	鳥取市賀露町西3丁目 323	鳥取港海鮮市場「かろいち」隣
22	かみんぐ百彩	鳥取市佐治町福園 146-4	かみんぐさじ敷地内
23	蒲生ふれあい市	岩美町蒲生 1098-5	共同販売施設金太郎ハウス
24	ふれあい市(たきさん温泉)	岩美町外邑 110	たきさん温泉(岩美町介護予防拠点施設)館内
25	新鮮とれたて市場	岩美町新井 337-4	道の駅「きなんせ岩美」内
26	物産館みかど	八頭町大門 389-1	八頭町大門
27	こおげフレンドセンター	八頭町門尾 40-2	JA鳥取いなば郡家支店梨選果場横
28	船岡ふれあい市	八頭町船岡 389-1	トスクふなおか店敷地内
29	トスク丹比店生産者コーナー	八頭町北山 58-3	トスク丹比店内
30	八東フルーツ総合センター	八頭町徳丸 625	道の駅 はっとう
31	やずふれあい市場	八頭町宮谷 249-3	やずふれあい市場内
32	百彩館	智頭町智頭 1809-1	トスクちづ店内
33	山の郷工房「みちくさの駅」	八頭郡智頭町福原 770	鳥取道智頭福原 PA から 70m
34	道の駅若桜「桜ん坊」農産物及び特産物販売所	若桜町若桜 983-2	道の駅若桜「桜ん坊」内
35	久米にこにこ市	倉吉市横田 150	JA鳥取中央中央営農センター前小屋
36	旬鮮プラザよってみたい菜	倉吉市八屋 150-1	倉吉市八屋
37	新鮮組(JA鳥取中央女性会関金支部)	倉吉市関金町関金宿 263-1	Aコープせきがね店内
38	道の駅「犬狹」	倉吉市関金町山口 2030-46	国道313号犬狹トンネル関金側前
39	ファーマーズマーケット旬鮮プラザ満菜館	倉吉市西倉吉町 21-5	倉吉市西倉吉町
40	楽市楽座	三朝町大柿 591	道の駅「楽市楽座」国道179号線沿い
41	三朝おひさま市	三朝町山田 765-3	三朝温泉病院向かい
42	ファーマーズマーケットハワイ夢マート	湯梨浜町久留 26-1	JA鳥取中央羽合支所横
43	道の駅「はわい」	湯梨浜町宇野 2343	9号線青谷羽合道沿線
44	道の駅「燕趙園」	湯梨浜町引地 563-1	中国庭園燕趙園向かい
45	ジャコム中央とれ鮮市	琴浦町徳万 558-1	トピア東伯店
46	赤碕ふれあい市	琴浦町赤碕 1112-1	Aコープ赤碕店前
47	赤碕町漁協直売センター	琴浦町別所 255	道の駅「ポート赤碕」内

	名 称	所在地	設置場所
48	あぐりポート琴浦	琴浦町別所 255	道の駅「ポート赤碕」横
49	あぐりポート琴浦2号店	琴浦町別所 1030-1	琴浦PA「物産館ことうら」内
50	赤碕町漁協鮮魚直売センター	琴浦町別所 1030-1	琴浦PA「物産館ことうら」内
51	東伯けんこう直売所	琴浦町八橋 171-11	アプト敷地内
52	お台場いちば	北栄町由良宿 1458-15	道の駅「大栄」内
53	高間商店	北栄町大谷 2112	9号線沿線
54	道の駅「北条公園」	北栄町国坂 1525-92	9号線沿線
55	どんぐり村ときめき市場	米子市淀江町本宮 464-2	淀江どんぐり村内
56	くずも朝市	米子市車尾南 1-12-28	美咲（旧JA鳥取西部車尾支所前）
57	JAグリーンはま農産物直売所	米子市富益町 3393	JAグリーンはま
58	いわお朝市	米子市蚊屋 300-2	伯耆大山駅踏切横
59	JAグリーンさかいみなと農産物直売所	境港市渡町 1897-1	JA鳥取西部境港支所裏
60	“海藻農法”による野菜市	境港市大正町 38	妖怪倉庫となり
61	境港水産物直売センター	境港市昭和町 9-5	境港水産物直売センター
62	物産観光センター みなとまち商店街	境港市竹内団地 255-3	夢みなとタワー1F
63	さかいみなと銀座市場	境港市中町 72	境港おさかなロード沿い
64	境港市さかなセンター	境港市竹内団地 259-2	夢みなとタワー西側
65	大漁市場なかうら	境港市竹内団地 209	夢みなとタワーから北へ約500m
66	JAせいぶ「ふれあい村アスパル」	日吉津村日吉津 1450	JAせいぶアスパル
67	仁王堂ふれあい市	大山町宮内	仁王堂公園内
68	香取開拓農協直売所	大山町豊房 2025	香取開拓農協本所
69	みくりや市	大山町西坪	JR御来屋駅舎内
70	名和いきいき新鮮市場	大山町御来屋 262-4	Aコープ名和店内
71	道の駅大山恵みの里	大山町名和 951-6	道の駅大山恵みの里
72	お魚センターみくりや	大山町御来屋 29-4	御来屋漁港
73	めぐみの里農産物等 直売所	南部町阿賀 915-2	JA鳥取西部西伯支所横
74	法勝寺まごころ市	南部町法勝寺 332-1	福祉センターしあわせ横
75	緑水湖ふれあい市	南部町下中谷 1008	緑水園、祐生出合いの館横
76	特産センター野の花	南部町鶴田 185	花回廊正面右側
77	岸本農芸クラブとれたて市	伯耆町岸本駅近くの踏み切り横 (伯耆町岸本 57)	鳥取銀行岸本支店横
78	みぞぐち朝市	伯耆町溝口（駅前）	伯耆溝口駅前
79	大山ガーデンプレイス	伯耆町丸山 1800-26	大山ガーデンプレイス
80	ご当地ファーム山の駅大山望	伯耆町金屋谷 1801	溝口インターチェンジすぐ
81	殿河内朝市の会	伯耆町大殿 1010	ゆうあいパル
82	印賀ふれあい市	日南町印賀	農事組合法人「ファームイング」横
83	阿毘縁 もみの木市	日南町阿毘縁 635	旧阿毘縁小学校正門前
84	はなみずき青空市	日南町中石見	中石見
85	ぶらら野菜市	日南町生山 148-2	JR生山駅前横ぶらら前
86	にこにこ市	日野町根雨 380	JA鳥取西部日野支所前
87	道の駅奥大山[直売所みちくさ館]	江府町佐川 908-3	米子自動車道の江府IC入口
88	道の駅奥大山[物産館ぶなの森マルシェ]	江府町佐川 908-3	米子自動車道の江府IC入口
89	休暇村奥大山	江府町御机字鏡ヶ成 709-1	江府町御机
90	道の駅にちなん日野川の郷	日南町生山 386	日南町生山

鳥取県行政組織機構(令和3年4月1日現在)

【農林水産部】



県内の主な農林水産業団体一覧

令和3年6月1日更新

区	分	組 合 名	代表者氏名	郵便番号	所 在 地	電 話 番 号	F A X 番 号	
組 合	農業	総合	鳥取いなば農業協同組合 (J A 鳥取いなば)	影井 克博	680-0942	鳥取市湖山町東5丁目261	0857-32-1100	0857-32-1130
			鳥取中央農業協同組合 (J A 鳥取中央)	栗原 隆政	682-0867	倉吉市越殿町1409	0858-23-3000	0858-23-3070
			鳥取西部農業協同組合 (J A 鳥取西部)	谷本 晴美	683-0802	米子市東福原1丁目5-16	0859-34-1141	0859-37-5870
		専門	香取開拓農業協同組合 (J A 香取開拓)	石原 文義	689-3316	西伯郡大山町豊房2025	0859-53-8228	0859-53-8053
			大山乳業農業協同組合	小前 孝夫	689-2293	東伯郡琴浦町保37-1	0858-52-2211	0858-53-1501
			鳥取県畜産農業協同組合 (T O R I C H I K U)	木下 智	689-1112	鳥取市若葉台南7丁目108-12	0857-52-1129	0857-52-1131
			倉吉市果実農業協同組合	花田 幸二	682-0847	倉吉市福山154-1	0858-28-0307	0858-28-0319
	共済	鳥取県農業共済組合	榎本 武利	680-0841	鳥取市吉方温泉3丁目811	0857-22-8591	0857-27-3414	
	森林	鳥取県東部森林組合	嶋沢 和幸	680-0947	鳥取市湖山町西1丁目328-2	0857-28-5751	0857-28-9180	
		八頭中央森林組合	清水 和美	680-0461	八頭郡八頭町郡家763-10	0858-72-1111	0858-72-1150	
		智頭町森林組合	大谷 豪太郎	689-1402	八頭郡智頭町智頭1918	0858-75-0075	0858-75-1192	
		鳥取県中部森林組合	小川 克彦	682-0034	倉吉市大原1034-1	0858-22-6622	0858-22-6672	
		大山森林組合	鹿島 功	689-3303	西伯郡大山町所子316	0859-53-4935	0859-53-4760	
		鳥取県西部森林組合	生田 公良	683-0351	西伯郡南部町法勝寺371-1	0859-66-2102	0859-66-2896	
		鳥取日野森林組合	佐々木秀明	689-4505	日野郡日野町舟場277-3	0859-72-0066	0859-72-1374	
	日南町森林組合	平田 広志	689-5211	日野郡日南町生山423-2	0859-82-0130	0859-82-0321		
	水産	沿海	鳥取県漁業協同組合	景山 一夫	680-0908	鳥取市賀露町西4丁目1806	0857-28-0111	0857-28-7060
			田後漁業協同組合	田淵 幸一	681-0071	岩美郡岩美町田後68	0857-72-1531	0857-73-0243
			中部漁業協同組合	安藤 俊昭	689-2104	東伯郡北栄町弓原334	0858-36-2139	0858-36-2139
			赤碕町漁業協同組合	祇園 行裕	689-2501	東伯郡琴浦町赤碕1735番地先	0858-55-0421	0858-55-0423
			米子市漁業協同組合	武良 賢治	683-9105	米子市葭津1866-1	0859-21-9377	0859-21-9388
		内水面	千代川漁業協同組合	寺崎 健一	680-1241	鳥取市河原町長瀬34-5	0858-85-0853	0858-85-0764
			天神川漁業協同組合	西田 二三男	682-0851	倉吉市西倉吉町7-12	0858-28-1011	0858-28-1116
			日野川水系漁業協同組合	佐藤 英夫	689-3546	米子市熊党410	0859-27-3257	0859-27-3234
			湖山池漁業協同組合	邨上 和男	680-0945	鳥取市湖山町南1丁目969-5	0857-28-1078	0857-28-1530
			東郷湖漁業協同組合	足立 憲信	682-0712	東伯郡湯梨浜町上浅津123-20	0858-35-2025	0858-35-2232
			山陰施網漁業協同組合	岩田 祐二	684-0034	境港市昭和町2-23	0859-42-6381	0859-42-3385
専門		境港水産加工業協同組合	濱田 勝利	684-0034	境港市昭和町12-6	0859-44-1851	0859-44-1853	
		鳥取県無線漁業協同組合	景山 一夫	684-0046	境港市竹内団地107	0859-45-1991	0859-45-1993	
連 合 会	農業	鳥取県農業協同組合中央会 (J A 鳥取県中央会)	栗原 隆政	680-0833	鳥取市末広温泉町723 J A 会館内	0857-21-2600	0857-37-0052	
		鳥取県信用農業協同組合連合会 (J A 鳥取信連)	入江 勲頭	680-0833	鳥取市末広温泉町723 J A 会館内	0857-21-2800	0857-27-0399	
		全国農業協同組合連合会 鳥取県本部 (J A 全農とっとり)	尾崎 博章	680-8502	鳥取市末広温泉町724 J A 会館内	0857-27-2710	0857-27-2860	
		全国共済農業協同組合連合会 鳥取県本文 (J A 共済連鳥取)	森山 昇平	680-0833	鳥取市末広温泉町723 J A 会館内	0857-21-2650	0857-27-7059	
	森林	鳥取県森林組合連合会	嶋沢 和幸	680-0947	鳥取市湖山町西2丁目413	0857-28-0121	0857-28-1235	
	水産	鳥取県信用漁業協同組合連合会	船本 源司	680-0802	鳥取市青葉町3丁目111 (県漁連会館内)	0857-23-1351	0857-22-0234	
		鳥取県内水面漁業協同組合連合会	佐藤 英夫	689-3546	米子市熊党410 (日野川水系漁業協同組合内)	0859-27-3257	0859-27-3234	
		全国共済水産業協同組合連合会 鳥取県事務所	大磯 一清	680-0802	鳥取市青葉町3丁目111 (県漁連会館内)	0857-23-1362	0859-22-9504	

市町村別地域指定の概要

市町村名	項目	市町村番号	農業地域類型区分	農業振興地域			都市計画区域			特定農山村地域指定	振興山村地域指定	過疎地域指定	地すべり防止区域指定(農)	地すべり防止区域指定(林)	地すべり防止区域指定(国)	農村工業等導入実施計画策定	自然公園区域指定	自然環境保全地域指定	酪肉生産近代化計画認定	野菜指定産地	(果樹広域濃密生産団地) 果樹農業振興計画	市町村番号
				地域指定	整備計画策定	広域整備計画策定	区域指定	線引き	用途地域													
				年月日	年月日	年月日	年月日	年月日	年月日													
鳥取市	旧鳥取市	1	都	46. 3. 31	49. 3. 29	49. 4. 9	S5. 4. 30	45. 12. 28	37. 9. 20	H5	46		—	1	3	47	38	52	H28	H8・秋冬ねぎ	(H28) 日本なし、かき、ぶどう、もも、りんご	1
	旧国府町	2	中	47. 3. 31	49. 3. 11	49. 4. 9	53. 4. 14	45. 12. 28	37. 9. 20	H5	44		—	1	2	47	44	52	H28	H8・秋冬ねぎ	(H28) 日本なし、かき、ぶどう、もも、りんご	2
	旧福部村	3	中	47. 3. 31	48. 1. 11	55. 4. 22	H9. 4. 1						—	—	—	38			H28	H8・秋冬ねぎ	(H28) 日本なし、かき、ぶどう、もも、りんご	3
	旧河原町	4	中	45. 3. 31	46. 6. 17	—	51. 3. 30			H5	46	R3	2	—	2	48		63	H28	H8・秋冬ねぎ	(H28) 日本なし、かき、ぶどう、もも、りんご	4
	旧用瀬町	5	山	46. 11. 30	48. 10. 2	—				H5	43	H2	—	—	—	H6	44	62	H28	H8・秋冬ねぎ	(H28) 日本なし、かき、ぶどう、もも、りんご	5
	旧佐治村	6	山	45. 10. 31	47. 10. 13	—				H5	41	45	2	2	4		58	59	H28	H16・秋冬ねぎ	(H28) 日本なし、かき、ぶどう、もも、りんご	6
	旧気高町	7	平	47. 11. 7	49. 3. 16	51. 3. 5	30. 4. 4						—	1	—		59	H3	H28	H8・秋冬ねぎ	(H28) 日本なし、かき、ぶどう、もも、りんご	7
	旧鹿野町	8	山	47. 11. 7	49. 3. 27	51. 3. 5	32. 10. 23			H5	45		—	—	—		62	H10	H28	H8・秋冬ねぎ	(H28) 日本なし、かき、ぶどう、もも、りんご	8
	旧青谷町	9	中	47. 11. 7	49. 3. 27	51. 3. 5	39. 10. 23			H5	43	H2	—	—	—	46	59		H28	H8・秋冬ねぎ	(H28) 日本なし、かき、ぶどう、もも、りんご	9
米子市	旧米子市	10	都	46. 4. 20	49. 9. 27	47. 5. 16	S5. 5. 20	46. 3. 30	44. 4. 17				—	—	—				H13	42・冬にんじん、秋冬ねぎ 60・夏ねぎ H9・春ねぎ	(H28) 日本なし、かき、ぶどう、りんご、くり	10
	旧淀江町	11	平	46. 11. 30	49. 4. 19	47. 5. 16	51. 3. 30						—	—	—				H13	42・冬にんじん H7・夏ねぎ、秋冬ねぎ H17・春ねぎ	(H28) 日本なし、かき、ぶどう、りんご、くり	11
倉吉市	旧倉吉市	12	中	47. 3. 31	49. 7. 20	48. 3. 30	S14. 2. 14		50. 3. 31	H5			—	—	1	46	29		H28	51・冬キャベツ 63・秋冬ねぎ H5・夏秋キャベツ H18・ほうれんそう	(H28) 日本なし、かき、ぶどう、りんご、くり、うめ	12
	旧関金町	13	中	46. 11. 30	49. 1. 14	48. 3. 30	41. 11. 11			H5	42	R3	—	—	—	46 61	11		H28	H13・秋冬ねぎ H17・夏秋キャベツ、冬キャベツ H18・ほうれんそう	(H28) 日本なし、かき、ぶどう、りんご、くり、うめ	13
境港市		14	都	45. 3. 31	50. 12. 18	—	S10. 2. 16	46. 3. 30	44. 4. 17				—	—	—				—	42・秋冬ねぎ 60・夏ねぎ H9・春ねぎ H13・冬にんじん	(H28) 日本なし、かき、ぶどう、りんご、くり	14
岩美町		15	山	47. 11. 7	49. 6. 4	55. 4. 22	32. 10. 23			H5	45	H22	1	3	1	50	38 44	53 H15	H28	H8・秋冬ねぎ	(H28) 日本なし、かき、ぶどう、もも、りんご	15
八頭町	旧郡家町	16	中	45. 10. 31	46. 6. 17	—	34. 3. 31			H5	44		1	1	1	44			H28	H8・秋冬ねぎ	(H28) 日本なし、かき、ぶどう、もも、りんご	16
	旧船岡町	17	山	48. 10. 19	49. 3. 27	—	51. 3. 30			H5	45	R3	1	—	1	58			H28	H10・秋冬ねぎ	(H28) 日本なし、かき、ぶどう、もも、りんご	17
	旧八東町	18	山	45. 10. 31	48. 3. 11	—				H5	43	46	—	—	1	47	44		H28	H16・秋冬ねぎ	(H28) 日本なし、かき、ぶどう、もも、りんご	18
若桜町		19	山	47. 11. 7	49. 3. 27	—	51. 3. 30			H5	42	45	—	—	1	44		—	H18・秋冬ねぎ	(H28) 日本なし、かき、ぶどう、もも、りんご	19	
智頭町		20	山	48. 10. 19	49. 3. 27	—	29. 3. 29			H5	44	H2	—	1	—	44			H28	H12・秋冬ねぎ	(H28) 日本なし、かき、ぶどう、もも、りんご	20
湯梨浜町	旧羽合町	21	平	46. 11. 30	49. 10. 2	H5. 7. 6	37. 5. 15			H5			—	—	—	29			—	H13・秋冬ねぎ H18・ほうれんそう	(H28) 日本なし、かき、ぶどう、りんご、くり、うめ	21
	旧泊村	22	中	47. 11. 7	49. 3. 29	H5. 7. 6						H2	1	—	—			H13	—	H16・秋冬ねぎ H18・ほうれんそう	(H28) 日本なし、かき、ぶどう、りんご、くり、うめ	22
	旧東郷町	23	中	46. 11. 30	47. 10. 13	H5. 7. 6	S26. 8. 20			H5			—	—	—	29			—	H16・秋冬ねぎ H18・ほうれんそう	(H28) 日本なし、かき、ぶどう、りんご、くり、うめ	23
三朝町		24	山	48. 10. 19	49. 5. 22	H5. 7. 6	33. 10. 28			H5	40	H22	—	1	—	29 58	52		H19		(H28) 日本なし、かき、ぶどう、りんご、くり、うめ	24
北栄町	旧北条町	25	平	47. 11. 7	49. 3. 11	H5. 7. 6	H11. 5. 7						—	—	—	49 58			H23	63・秋冬ねぎ H17・夏秋キャベツ、冬キャベツ H18・ほうれんそう	(H28) 日本なし、かき、ぶどう、りんご、くり、うめ	25
	旧大栄町	26	平	45. 10. 31	46. 6. 17	48. 3. 30	H10. 5. 1					R3	—	—	—				H23	H11・冬キャベツ H13・秋冬ねぎ H11・夏秋キャベツ H18・ほうれんそう	(H28) 日本なし、かき、ぶどう、りんご、くり、うめ	26
琴浦町	旧東伯町	27	中	45. 3. 31	45. 12. 28	48. 3. 30	46. 7. 30			H5	43 46		—	—	—	H11	11		H28	H16・秋冬ねぎ H18・ほうれんそう H21・冬キャベツ	(H28) 日本なし、かき、ぶどう、りんご、くり、うめ	27
	旧赤碕町	28	中	45. 3. 31	45. 12. 28	48. 3. 30	31. 5. 10			H5	45	R3	—	—	—		11		H28	H13・秋冬ねぎ H18・ほうれんそう H21・冬キャベツ	(H28) 日本なし、かき、ぶどう、りんご、くり、うめ	28
南部町	旧西伯町	29	中	45. 3. 31	46. 6. 17	62. 3. 27				H5	47		—	—	—	48		52 55	H29	H9・夏ねぎ H9・秋冬ねぎ H21・春ねぎ	(H28) 日本なし、かき、ぶどう、りんご、くり	29
	旧会見町	30	中	46. 11. 30	49. 3. 30	47. 5. 16					46		—	—	—	48			H29	H7・秋冬ねぎ H9・夏ねぎ H21・春ねぎ	(H28) 日本なし、かき、ぶどう、りんご、くり	30
伯耆町	旧岸本町	31	平	45. 10. 31	47. 10. 13	47. 5. 16							—	—	—	11			H24	52・秋冬ねぎ 60・夏ねぎ H9・春ねぎ	(H28) 日本なし、かき、ぶどう、りんご、くり	31
	旧溝口町	32	中	45. 10. 30	49. 6. 17	47. 5. 16				H5	47	45	1	—	1	46	11		H24	62・秋冬ねぎ H7・夏ねぎ H17・春ねぎ	(H28) 日本なし、かき、ぶどう、りんご、くり	32
日吉津村		33	都	47. 11. 7	49. 6. 21	—	35. 12. 25	46. 3. 30	44. 4. 17				—	—	—				—	H7・夏ねぎ H7・秋冬ねぎ H9・春ねぎ	(H28) 日本なし、かき、ぶどう、りんご、くり	33
大山町	旧大山町	34	中	45. 3. 31	45. 12. 28	47. 5. 16					47	H22	—	—	—	49	11		H28	H7・秋冬ねぎ H7・夏ねぎ H9・春ねぎ	(H28) 日本なし、かき、ぶどう、りんご、くり	34
	旧名和町	35	平	47. 11. 7	49. 3. 30	47. 5. 16						H22	—	—	—	57	11		H28	H7・秋冬ねぎ H7・夏ねぎ H9・春ねぎ	(H28) 日本なし、かき、ぶどう、りんご、くり	35
	旧中山町	36	中	45. 10. 31	46. 6. 17	47. 5. 16						H22	—	—	—	49	11		H28	H7・秋冬ねぎ H7・夏ねぎ H9・春ねぎ	(H28) 日本なし、かき、ぶどう、りんご、くり	36
日南町		37	山	47. 11. 7	49. 3. 29	H元. 3. 31				H5	41	45	—	2	2	38 39	H13		H24	H7・夏ねぎ H7・秋冬ねぎ	(H28) 日本なし、かき、ぶどう、りんご、くり	37
日野町		38	山	46. 11. 30	49. 1. 14	H元. 3. 31				H5	42	46	—	—	5	48	39 H14		H24	H7・夏ねぎ H7・秋冬ねぎ	(H28) 日本なし、かき、ぶどう、りんご、くり	38
江府町		39	山	47. 3. 31	49. 3. 23	47. 5. 16				H5	44	H22	—	—	—	H17	11		H24	62・秋冬ねぎ H7・夏ねぎ	(H28) 日本なし、かき、ぶどう、りんご、くり	39

注：1 農業地域類型区分の「都」が「都市的地域」、「平」は「平地農業地域」、「中」は「中間農業地域」、「山」は「山間農業地域」を示す。

2 数字は各々の指定、策定、作成、樹立年度等を示す。
3 地すべり防止区域指定の「農」は農村振興局、「林」は林野庁、「国」は国土交通省に該当することを表す。