

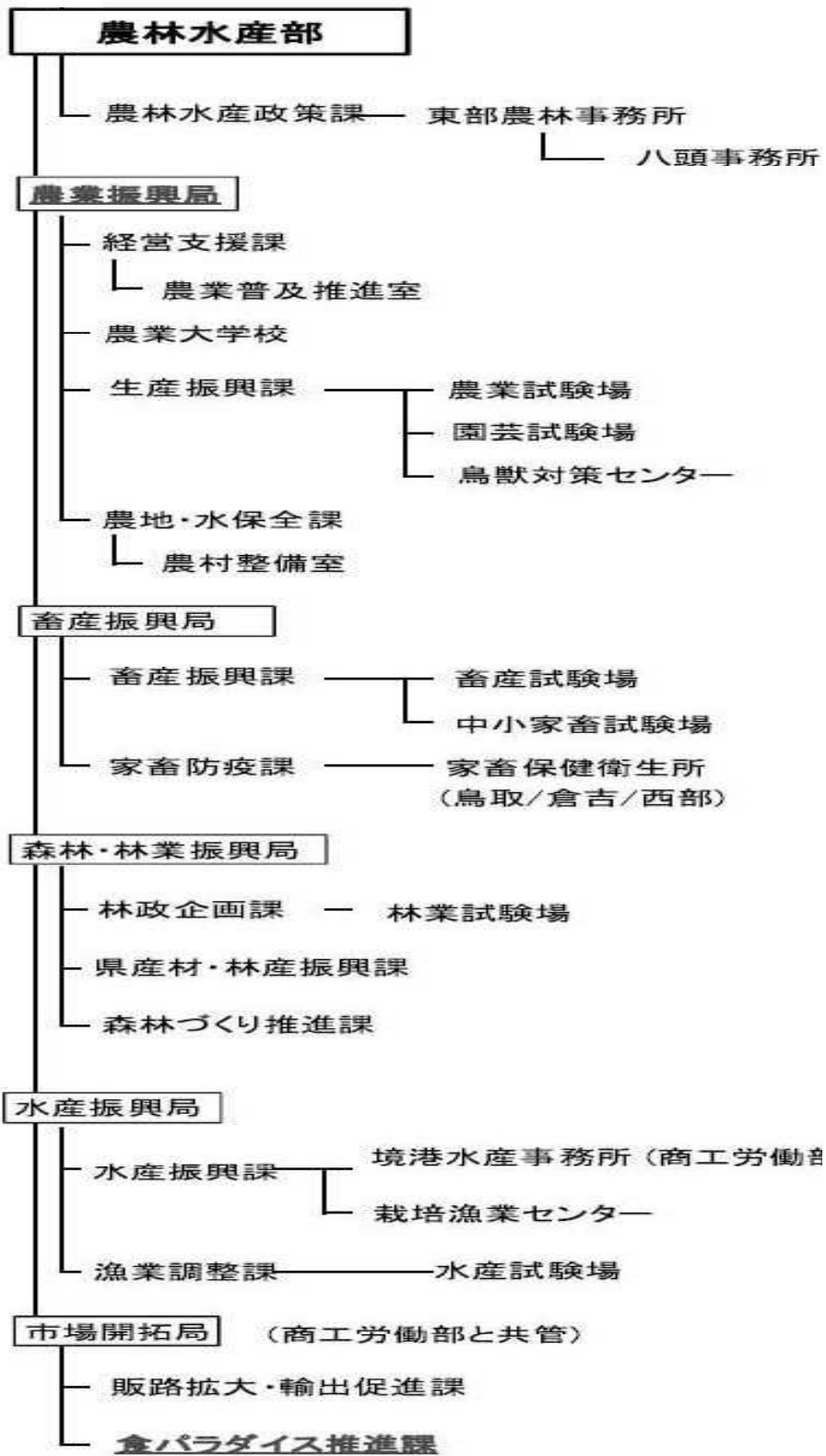
県内直売所の状況

(令和5年4月末現在)

	名 称	所在地	設置場所
1	愛菜館	鳥取市安長 252-1	JA グリーン千代水店
2	松保ふれあい市	鳥取市布勢 279	JA 鳥取いなば湖南支店横
3	中ノ郷ふれあい市	鳥取市丸山町 165	JA 鳥取いなば城北金融支店駐車場
4	女性会フレッシュ朝市	鳥取市行徳 1-103	トスク本店内
5	トスク吉成店生産者コーナー	鳥取市吉成 779-1	トスク吉成店
6	フレッシュパーク若葉台 美敷牧場直売センターわかば	鳥取市若葉台南 7-2-11	フレッシュパーク若葉台
7	トスク本店インショップコーナー	鳥取市行徳 1-103	トスク本店内
8	グリーンこくふ吉方	鳥取市吉方温泉 4-603	JA 鳥取いなば吉方金融支店横
9	フレッシュファーム杉崎店	鳥取市杉崎 465-2	鳥取市杉崎
10	ふれあいにこにこ市	鳥取市気高町勝見 619	JA 鳥取いなば気高支店敷地内
11	道の駅「西いなば気楽里」	鳥取県鳥取市鹿野町岡木 280-3	道の駅「西いなば気楽里」敷地内
12	鹿野おもしろ市場	鳥取市鹿野町今市 418-2	温泉館ホットピア鹿野横
13	かちべ伝承館ふれあい市	鳥取市青谷町鳴滝 448	かちべ伝承館前
14	JA 鳥取いなば青谷支店 100 円市	鳥取市青谷町青谷 4053	JA 鳥取いなば青谷支店敷地内
15	物産マーケット	鳥取市青谷町青谷 4064-12	青谷ようこそ館内
16	野菜畑のシンデレラ	鳥取市湖山町南 5-228	JA 鳥取いなば本店横
17	さんフレッシュいなば	鳥取市弥生町 323-2	交流拠点施設「パレットとっとり」店内
18	アグリショップ夢菜館	鳥取市河原町高福 837	清流茶屋かわはら「夢菜館」
19	地場産プラザ「わったいな」	鳥取市賀露町西 3 丁目 323	鳥取港海鮮市場「かろいち」隣
20	かみんぐ百彩プチマルシェ	鳥取市佐治町福園 146-4	かみんぐさじ敷地内
21	道の駅 神話の里 白うさぎ	鳥取市白兎 6 1 3	9号線沿線
22	ふれあい市 (たきさん温泉)	岩美町外邑 110	たきさん温泉 (岩美町介護予防拠点施設) 館内
23	岩美新鮮とれたて市場	岩美町新井 337-4	道の駅「きなんせ岩美」内
24	物産館みかど	八頭町大門 389-1	八頭町大門
25	こおげフレンドセンター	八頭町門尾 40-2	JA 鳥取いなば郡家支店梨選果場横
26	トスク丹比店生産者コーナー	八頭町北山 58-3	トスク丹比店内
27	八東フルーツ総合センター	八頭町徳丸 625	道の駅 はっとう
28	やずふれあい市場	八頭町宮谷 249-3	やずふれあい市場内
29	百彩館	智頭町智頭 1809-1	トスクちづ店内
30	みちくさの駅	八頭郡智頭町福原 770	鳥取道智頭福原 PA から 70m
31	道の駅若桜「桜ん坊」農産物及び特産物販売所	若桜町若桜 983-2	道の駅若桜「桜ん坊」内
32	久米にこにこ市	倉吉市横田 150	JA 鳥取中央中央営農センター前小屋
33	旬鮮プラザよってみたい菜	倉吉市八屋 150-1	倉吉市八屋
34	新鮮組 (JA 鳥取中央女性会関金支部)	倉吉市関金町関金宿 263-1	A コープせきがね店内
35	道の駅「犬狹」	倉吉市関金町山口 2030-46	国道 313 号犬狹トンネル関金側前
36	旬鮮プラザ満菜館	倉吉市西倉吉町 2 1 - 5	倉吉市西倉吉町
37	楽市楽座	三朝町大柿 591	道の駅「楽市楽座」国道 179 号線沿い
38	三朝おひさま市	三朝町山田 765-3	三朝温泉病院向かい
39	ファーマーズマーケットハワイ夢マート	湯梨浜町久留 26-1	JA 鳥取中央羽合支所横
40	道の駅「はわい」	湯梨浜町宇野 2343	9号線青谷羽合道沿線
41	道の駅「燕趙園」	湯梨浜町引地 565-1	中国庭園燕趙園向かい
42	ジャコム中央とれ鮮市	琴浦町徳万 558-1	A コープトピア店
43	赤碕ふれあい市	琴浦町赤碕 1112-1	A コープ赤碕店前
44	赤碕町漁協直売センター	琴浦町別所 255	道の駅「ポート赤碕」内

45	あぐりポート琴浦	琴浦町別所 243	道の駅「ポート赤碕」横
46	東伯けんこう直売所	琴浦町八橋 171-11	アプト敷地内
47	道の駅琴の浦 物産館ことうら	琴浦町別所 1030-1	道の駅琴の浦内
48	お台場いちば	北栄町由良宿 1458-15	道の駅「大栄」内
49	高間商店	北栄町大谷 2112	9号線沿線
50	道の駅「北条公園」 ※再整備中	北栄町国坂 1525-92	9号線沿線
51	どんぐり村ときめき市場	米子市淀江町本宮 464-2	淀江どんぐり村内
52	くずも朝市	米子市車尾南 1-12-28	美咲（旧 JA 鳥取西部車尾支所前）
53	JA グリーンはま農産物直売所	米子市富益町 3393	JA グリーンはま
54	いわお朝市	米子市蚊屋 3 0 0 - 2	伯耆大山駅踏切横
55	JA グリーンさかいみなと農産物直売所	境港市渡町 1897-1	JA 鳥取西部境港支所裏
56	さかいみなと中野港漁村市	境港市中野町 3305	鳥取県漁協境港支所 1 階
57	境港水産物直売センター	境港市昭和町 9-5	境港水産物直売センター
58	さかいみなと銀座市場	境港市中町 72	境港おさかなロード沿い
59	境港市さかなセンター	境港市竹内団地 259-2	夢みなとタワー西側
60	大漁市場なかうら	境港市竹内団地 209	夢みなとタワーから北へ約 500m
61	JA せいぶ「ふれあい村アスパル」	日吉津村日吉津 1450	JA せいぶアスパル
62	みくりや市	大山町西坪	JR 山陰本線御来屋駅舎内
63	名和いきいき新鮮市場	大山町御来屋 262-4	A コープ名和店内
64	道の駅大山恵みの里	大山町名和 951-6	道の駅大山恵みの里
65	お魚センターみくりや	大山町御来屋 29-4	御来屋漁港
66	めぐみの里	南部町阿賀 915-2	JA 鳥取西部西伯支所横
67	法勝寺まごころ市	南部町法勝寺 332-1	福祉センターしあわせ横
68	緑水湖ふれあい市	南部町下中谷 1008	緑水園、祐生出会いの館横
69	特産センター野の花	南部町鶴田 185	花回廊正面右側
70	岸本農芸クラブとれたて市	伯耆町岸本駅近くの踏み切り横 （伯耆町岸本 5 7）	鳥取銀行岸本支店横
71	みぞぐち朝市	伯耆町溝口（駅前）	伯耆溝口駅前
72	大山ガーデンプレイス	伯耆町丸山 1800-26	大山ガーデンプレイス
73	ご当地ファーム山の駅大山望	伯耆町金屋谷 1801	溝口インターチェンジすぐ
74	殿河内朝市の会	伯耆町大殿 1010	ゆうあいパル
75	印賀ふれあい市	日南町印賀	農事組合法人「ファームイング」横
76	阿毘縁 もみの木市	日南町阿毘縁 635	旧阿毘縁小学校正門前
77	はなみずき青空市	日南町中石見	中石見
78	JA グリーンにちなん農産物直売所	日南町霞 772-3	JA グリーンにちなん
79	ぷらら野菜市	日南町生山 148-2	JR 生山駅前横ぷらら前
80	にこにこ朝市	日野町根雨 380	JA 鳥取西部日野支所前
81	道の駅奥大山[直売所みちくさ館]	江府町佐川 908-3	米子自動車道の江府 IC 入口
82	道の駅奥大山[物産館ぶなの森マルシェ]	江府町佐川 908-3	米子自動車道の江府 IC 入口
83	休暇村奥大山	江府町御机字鏡ヶ成 709-1	江府町御机
84	道の駅にちなん日野川の郷	日南町生山 386	日南町生山

鳥取県行政組織機構(令和5年7月)



県内の主な農林水産業団体一覧

令和5年6月1日 更新

区	分	組 合 名	代表者氏名	郵便番号	所 在 地	電 話 番 号	F A X 番 号	
組 合	農業	総合	鳥取いなば農業協同組合 (J A 鳥取いなば)	清水 雄作	680-0942	鳥取市湖山町東5丁目261	0857-32-1100	0857-32-1130
			鳥取中央農業協同組合 (J A 鳥取中央)	上本 武	682-0867	倉吉市越殿町1409	0858-23-3000	0858-23-3070
			鳥取西部農業協同組合 (J A 鳥取西部)	中西 広則	683-0802	米子市東福原1丁目5-16	0859-34-1141	0859-37-5870
		専門	香取開拓農業協同組合 (J A 香取開拓)	石原 文義	689-3316	西伯郡大山町豊房2025	0859-53-8228	0859-53-8053
			大山乳業農業協同組合	小前 孝夫	689-2393	東伯郡琴浦町保37-1	0858-52-2211	0858-53-1501
			鳥取県畜産農業協同組合 (T O R I C H I K U)	木下 智	689-1112	鳥取市若葉台南7丁目108-12	0857-52-1129	0857-52-1131
			倉吉市果実農業協同組合	花田 幸二	682-0847	倉吉市福山154-1	0858-28-0307	0858-28-0319
	共済	鳥取県農業共済組合	榎本 武利	689-2202	東伯郡北栄町東園271	0858-37-5631	0858-37-4121	
	森林	鳥取県東部森林組合	嶋沢 和幸	680-0947	鳥取市湖山町西1丁目328-2	0857-28-5751	0857-28-9180	
		八頭中央森林組合	清水 和美	680-0461	八頭郡八頭町郡家763-10	0858-72-1111	0858-72-1150	
		智頭町森林組合	大谷 豪太郎	689-1402	八頭郡智頭町智頭1918	0858-75-0075	0858-75-1192	
		鳥取県中部森林組合	小川 克彦	682-0034	倉吉市大原1034-1	0858-22-6622	0858-22-6672	
		大山森林組合	鹿島 功	689-3303	西伯郡大山町所子316	0859-53-4935	0859-53-4760	
		鳥取県西部森林組合	生田 公良	683-0351	西伯郡南部町法勝寺371-1	0859-66-2102	0859-66-2896	
		鳥取日野森林組合	川上 富夫	689-4505	日野郡日野町舟場277-3	0859-72-0066	0859-72-1374	
	日南町森林組合	平田 広志	689-5211	日野郡日南町生山423-2	0859-82-0130	0859-82-0321		
	水産	沿海	鳥取県漁業協同組合	景山 一夫	680-0908	鳥取市賀露町西4丁目1806	0857-28-0111	0857-28-7060
			田後漁業協同組合	田淵 幸一	681-0071	岩美郡岩美町田後68	0857-72-1531	0857-73-0243
			中部漁業協同組合	安藤 俊昭	689-2104	東伯郡北栄町弓原334	0858-36-2139	0858-36-2139
			赤碕町漁業協同組合	祇園 行裕	689-2501	東伯郡琴浦町赤碕1735番地先	0858-55-0421	0858-55-0423
			米子市漁業協同組合	武良 賢治	683-0105	米子市葭津1866-1	0859-21-9377	0859-21-9388
		内水面	千代川漁業協同組合	寺崎 健一	680-1241	鳥取市河原町長瀬34-5	0858-85-0853	0858-85-0764
			天神川漁業協同組合	西田 二三男	682-0851	倉吉市西倉吉町7-12	0858-28-1011	0858-28-1116
			日野川水系漁業協同組合	佐藤 英夫	689-3546	米子市熊党410	0859-27-3257	0859-27-3234
			湖山池漁業協同組合	邨上 和男	680-0945	鳥取市湖山町南1丁目969-5	0857-28-1078	0857-28-1530
			東郷湖漁業協同組合	足立 憲信	682-0712	東伯郡湯梨浜町上浅津123-20	0858-35-2025	0858-35-2232
			山陰施網漁業協同組合	岩田 祐二	684-0034	境港市昭和町2-23	0859-42-6381	0859-42-3385
専門	境港水産加工業協同組合	浜田 勝利	684-0034	境港市昭和町12-6	0859-44-1851	0859-44-1853		
	鳥取県無線漁業協同組合	景山 一夫	684-0046	境港市竹内団地107	0859-45-1991	0859-45-1993		
連 合 会	農業	鳥取県農業協同組合中央会 (J A 鳥取県中央会)	栗原 隆政	680-0833	鳥取市末広温泉町723 JA会館内	0857-21-2600	0857-37-0052	
		鳥取県信用農業協同組合連合会 (J A 鳥取信連)	入江 勲頭	680-0833	鳥取市末広温泉町723 JA会館内	0857-21-2800	0857-27-0399	
		全国農業協同組合連合会 鳥取県本部 (J A 全農とっとり)	尾崎 博章	680-8502	鳥取市末広温泉町724 JA会館内	0857-27-2710	0857-27-2860	
		全国共済農業協同組合連合会 鳥取県本部 (J A 共済連鳥取)	山西 裕祐	680-0833	鳥取市末広温泉町723 JA会館内	0857-21-2650	0857-27-7059	
		森林	鳥取県森林組合連合会	嶋沢 和幸	680-0947	鳥取市湖山町西2丁目413	0857-28-0121	0857-28-1235
	水産	西日本信用漁業協同組合連合会鳥取支店	西根 泰章	680-0802	鳥取市青葉町3丁目111 (水産会館内)	0857-23-1351	0857-22-0234	
		鳥取県内水面漁業協同組合連合会	佐藤 英夫	689-3546	米子市熊党410 (日野川水系漁業協同組合内)	0859-27-3257	0859-27-3234	
		全国共済水産業協同組合連合会 鳥取県事務所	大磯 一清	680-0802	鳥取市青葉町3丁目111 (水産会館内)	0857-23-1362	0857-22-9504	

市町村別地域指定の概要

市町村名	市町村番号	農業地域類型区分	農業振興地域			都市計画区域			特定農山村地域指定	振興山村地域指定	過疎地域指定	地すべり防止区域指定(農)	地すべり防止区域指定(林)	地すべり防止区域指定(国)	農村工業等導入実施計画策定	自然公園区域指定	自然環境保全地域指定	酪肉生産近代化計画認定	野菜指定産地	果樹農業振興計画 △果樹広域濃密生産団地▽	市町村番号													
			地域指定	整備計画策定	広域整備計画策定	区域指定	線引き	用途地域														年	年	年	年	年	年	年	年	年	年	年	年	年
			年月日	年月日	年月日	年月日	年月日	年月日														年	年	年	数	数	数	年	年	年	年	年	年	年
鳥取市	旧鳥取市	1 都	46. 3. 31	49. 3. 29	49. 4. 9	55. 4. 30	45. 12. 28	37. 9. 20	H5	46		1	3	47	38	52	H28	H8・秋冬ねぎ	(R3)日本なし、かき、ぶどう	1														
	旧国府町	2 中	47. 3. 31	49. 3. 11	49. 4. 9	53. 4. 14	45. 12. 28	37. 9. 20	H5	44		1	2	47	44	52	H28	H8・秋冬ねぎ	(R3)日本なし、かき、ぶどう	2														
	旧福部村	3 中	47. 3. 31	48. 1. 11	55. 4. 22	H9. 4. 1						—	—		38		H28	H8・秋冬ねぎ	(R3)日本なし、かき、ぶどう	3														
	旧河原町	4 中	45. 3. 31	46. 6. 17	—	51. 3. 30			H5	46		2	—	2	48		63	H28	H8・秋冬ねぎ	(R3)日本なし、かき、ぶどう	4													
	旧用瀬町	5 山	46. 11. 30	48. 10. 2	—				H5	43	H2	—	—	—	H6	44	62	H28	H8・秋冬ねぎ	(R3)日本なし、かき、ぶどう	5													
	旧佐治村	6 山	45. 10. 31	47. 10. 13	—				H5	41	45	2	2	4		58	59	H28	H16・秋冬ねぎ	(R3)日本なし、かき、ぶどう	6													
	旧気高町	7 平	47. 11. 7	49. 3. 16	51. 3. 5	30. 4. 4						—	1	—		59	H3	H28	H8・秋冬ねぎ	(R3)日本なし、かき、ぶどう	7													
	旧鹿野町	8 山	47. 11. 7	49. 3. 27	51. 3. 5	32. 10. 23			H5	45						62	H10	H28	H8・秋冬ねぎ	(R3)日本なし、かき、ぶどう	8													
	旧青谷町	9 中	47. 11. 7	49. 3. 27	51. 3. 5	39. 10. 23			H5	43	H2	—	—	—	46	59		H28	H8・秋冬ねぎ	(R3)日本なし、かき、ぶどう	9													
米子市	旧米子市	10 都	46. 4. 20	49. 9. 27	47. 5. 16	55. 5. 20	46. 3. 30	44. 4. 17			—	—	—				H13	42・冬にんじん、秋冬ねぎ 60・夏ねぎ H9・春ねぎ	(R3)日本なし、かき、ぶどう	10														
	旧淀江町	11 平	46. 11. 30	49. 4. 19	47. 5. 16	51. 3. 30					—	—	—				H13	42・冬にんじん H7・夏ねぎ、秋冬ねぎ H17・春ねぎ	(R3)日本なし、かき、ぶどう	11														
倉吉市	旧倉吉市	12 中	47. 3. 31	49. 7. 20	48. 3. 30	S14. 2. 14		50. 3. 31	H5		—	—	1	46	29		H28	51・冬キャベツ 63・秋冬ねぎ H5・夏秋キャベツ H18・ほうれんそう	(R3)日本なし、かき、ぶどう	12														
	旧関金町	13 中	46. 11. 30	49. 1. 14	48. 3. 30	41. 11. 11			H5	42				46 61	11		H28	H13・秋冬ねぎ H17・夏秋キャベツ、冬キャベツ H18・ほうれんそう	(R3)日本なし、かき、ぶどう	13														
境港市	14 都	45. 3. 31	50. 12. 18	—	S10. 2. 16	46. 3. 30	44. 4. 17				—	—	—				—	42・秋冬ねぎ 60・夏ねぎ H9・春ねぎ H13・冬にんじん	(R3)日本なし、かき、ぶどう	14														
岩美町	15 山	47. 11. 7	49. 6. 4	55. 4. 22	32. 10. 23			H5	45	H22	1	3	1	50	38 44	53 H15	H28	H8・秋冬ねぎ	(R3)日本なし、かき、ぶどう	15														
八頭町	旧郡家町	16 中	45. 10. 31	46. 6. 17	—	34. 3. 31			H5	44		1	1	1	44		H28	H8・秋冬ねぎ	(R3)日本なし、かき、ぶどう	16														
	旧船岡町	17 山	48. 10. 19	49. 3. 27	—	51. 3. 30			H5	45		1	—	1	58		H28	H10・秋冬ねぎ	(R3)日本なし、かき、ぶどう	17														
	旧八東町	18 山	45. 10. 31	48. 3. 11	—				H5	43	46	—	—	1	47	44		H28	H16・秋冬ねぎ	(R3)日本なし、かき、ぶどう	18													
若智町	旧榎町	19 山	47. 11. 7	49. 3. 27	—	51. 3. 30			H5	42	45	—	—	1	44		—	H18・秋冬ねぎ	(R3)日本なし、かき、ぶどう	19														
	旧頭	20 山	48. 10. 19	49. 3. 27	—	29. 3. 29			H5	44	H2		1	—	44		H28	H12・秋冬ねぎ	(R3)日本なし、かき、ぶどう	20														
湯梨浜町	旧羽合町	21 平	46. 11. 30	49. 10. 2	H5. 7. 6	37. 5. 15			H5		—	—	—		29		—	H13・秋冬ねぎ H18・ほうれんそう	(R3)日本なし、かき、ぶどう	21														
	旧泊村	22 中	47. 11. 7	49. 3. 29	H5. 7. 6						H2	1	—	—		H13	—	H16・秋冬ねぎ H18・ほうれんそう	(R3)日本なし、かき、ぶどう	22														
	旧東郷町	23 中	46. 11. 30	47. 10. 13	H5. 7. 6	S26. 8. 20			H5		—	—	—		29		—	H16・秋冬ねぎ H18・ほうれんそう	(R3)日本なし、かき、ぶどう	23														
三朝町	24 山	48. 10. 19	49. 5. 22	H5. 7. 6	33. 10. 28			H5	40	H22	—	1	—		29 58	52	H19		(R3)日本なし、かき、ぶどう	24														
北栄町	旧北条町	25 平	47. 11. 7	49. 3. 11	H5. 7. 6	H11. 5. 7					—	—	—	49 58			H23	63・秋冬ねぎ H17・夏秋キャベツ、冬キャベツ H18・ほうれんそう	(R3)日本なし、かき、ぶどう	25														
	旧大栄町	26 平	45. 10. 31	46. 6. 17	48. 3. 30	H10. 5. 1					—	—	—				H23	H11・冬キャベツ H13・秋冬ねぎ H11・夏秋キャベツ H18・ほうれんそう	(R3)日本なし、かき、ぶどう	26														
琴浦町	旧東伯町	27 中	45. 3. 31	45. 12. 28	48. 3. 30	46. 7. 30			H5	43 46				H11	11		H28	H16・秋冬ねぎ H18・ほうれんそう H21・冬キャベツ	(R3)日本なし、かき、ぶどう	27														
	旧赤碓町	28 中	45. 3. 31	45. 12. 28	48. 3. 30	31. 5. 10			H5	45		—	—	—	11		H28	H13・秋冬ねぎ H18・ほうれんそう H21・冬キャベツ	(R3)日本なし、かき、ぶどう	28														
南部町	旧西伯町	29 中	45. 3. 31	46. 6. 17	62. 3. 27				H5	47	—	—	—	48		52 55	H29	H9・夏ねぎ H9・秋冬ねぎ H21・春ねぎ	(R3)日本なし、かき、ぶどう	29														
	旧会見町	30 中	46. 11. 30	49. 3. 30	47. 5. 16					46		—	—	—	48		H29	H7・秋冬ねぎ H9・夏ねぎ H21・春ねぎ	(R3)日本なし、かき、ぶどう	30														
伯耆町	旧岸本町	31 平	45. 10. 31	47. 10. 13	47. 5. 16						—	—	—		11		H24	52・秋冬ねぎ 60・夏ねぎ H9・春ねぎ	(R3)日本なし、かき、ぶどう	31														
	旧溝口町	32 中	45. 10. 30	49. 6. 17	47. 5. 16				H5	47	45	1	—	1	46	11		H24	62・秋冬ねぎ H7・夏ねぎ H17・春ねぎ	(R3)日本なし、かき、ぶどう	32													
日吉津村	旧大山町	33 都	47. 11. 7	49. 6. 21	—	35. 12. 25	46. 3. 30	44. 4. 17			—	—	—				—	H7・夏ねぎ H7・秋冬ねぎ H9・春ねぎ	(R3)日本なし、かき、ぶどう	33														
	旧名和町	34 中	45. 3. 31	45. 12. 28	47. 5. 16					47	H22				49	11		H28	H7・秋冬ねぎ H7・夏ねぎ H9・春ねぎ	(R3)日本なし、かき、ぶどう	34													
	旧中山町	35 平	47. 11. 7	49. 3. 30	47. 5. 16						H22	—	—	—	57	11		H28	H7・秋冬ねぎ H7・夏ねぎ H9・春ねぎ	(R3)日本なし、かき、ぶどう	35													
日南町	旧南町	36 中	45. 10. 31	46. 6. 17	47. 5. 16						H22	—	—	—	49	11		H28	H7・秋冬ねぎ H7・夏ねぎ H9・春ねぎ	(R3)日本なし、かき、ぶどう	36													
	旧野町	37 山	47. 11. 7	49. 3. 29	H元. 3. 31				H5	41	45	—	2	2	38 39	H13	H24	H7・夏ねぎ H7・秋冬ねぎ	(R3)日本なし、かき、ぶどう	37														
日野町	旧野町	38 山	46. 11. 30	49. 1. 14	H元. 3. 31				H5	42	46	—	—	5	48	39 H14	H24	H7・夏ねぎ H7・秋冬ねぎ	(R3)日本なし、かき、ぶどう	38														
	旧府町	39 山	47. 3. 31	49. 3. 23	47. 5. 16				H5	44	H22				H17	11		H24	62・秋冬ねぎ H7・夏ねぎ	(R3)日本なし、かき、ぶどう	39													

注：1 農業地域類型区分の「都」が「都市的地域」、「平」は「平地農業地域」、「中」は「中間農業地域」、「山」は「山間農業地域」を示す。
 2 数字は各々の指定、策定、作成、樹立年度等を示す。
 3 地すべり防止区域指定の「農」は農村振興局、「林」は林野庁、「国」は国土交通省に該当することを表す。