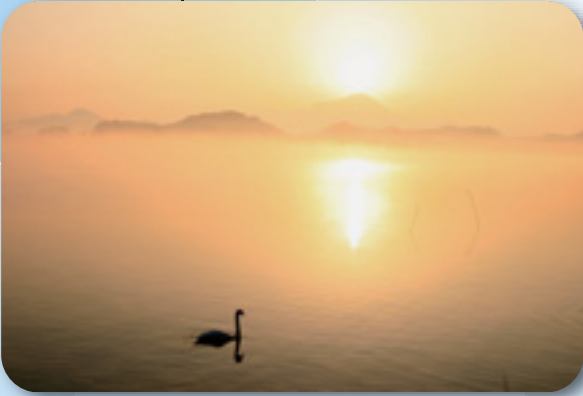




データで探そう! 鳥取県



米子水鳥公園(米子市)

えつどうなんげんち
コハクチョウ集団越冬南限地



みとくさんさんぶつじなばいれどう
三徳山三仏寺投入堂(三朝町)

しんじやほんでん
神社本殿形式の建築物では、日本最古級



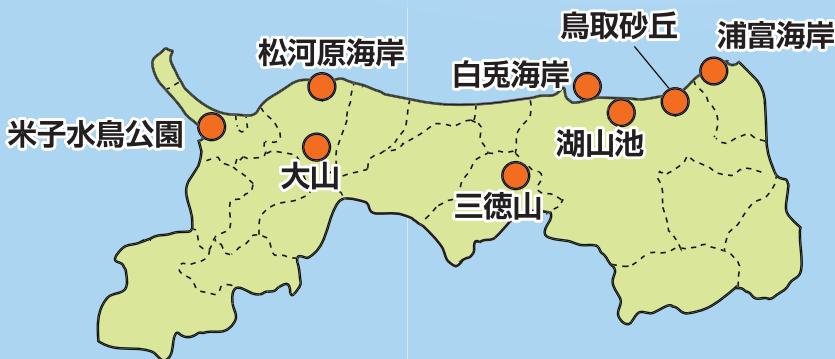
白兎海岸(鳥取市)、松河原海岸(大山町)

しまなすじせいなんげんち
はまなす自生南限地帯



湖山池(鳥取市)

湖水面積日本一(6.96km²)の池



鳥取県には、世界ジオパークに加盟認定された山陰海岸や大山など、全国に誇れる
けいけんやさんぶつがたくさんあります。

このリーフレットで新たな鳥取県の魅力を発見してください。

食べ物なんでもランキング

— 「食のみやこ」鳥取県!! —

新鮮でどれも
おいしいよ!



豊かな大地の恵み 全国トップクラスの生産量

出典：農林水産省「作物統計調査」、らっきょうは同省「野菜生産状況表式調査」



日本なし 16,000 t

全国6位

(全国の6.2%、H22年)
1世帯あたりの年間購入量は
約13.3kgで日本一だよ!



すいか 20,300 t

全国4位

(全国の5.2%、H21年)
豪快にかぶりついて
暑い夏を乗り切ろう



ねぎ 13,600 t

全国9位

(全国の2.7%、H21年)
これが入れば料理の
いいアクセントになるね



らっきょう 3,958 t

全国2位

(全国の26.7%、H20年)
カレーにはこれだね
赤紫の花もきれいだよ

新鮮な海の幸 全国トップクラスの漁獲量

出典：農林水産省「海面漁業生産統計調査」



ずわいがに 1,119 t

全国2位

(全国の23.7%、H21年)
鳥取県では松葉がに
福井県では越前がに



くろまぐろ 2,622 t

全国2位

(全国の15.6%、H21年)
本まぐろともいうよ
まぐろの中でも最高級品

全国豊かな
海づくり大会
平成23年10月開催
マスコットキャラクター
「ととリン」



さば、ぶり、
イカもよく
獲れるんだ!



はたはた 1,201 t

全国3位

(全国の12.3%、H21年)
別名：白はた
煮付けは骨までやわらかいね



まあじ 7,321 t

全国4位

(全国の4.4%、H21年)
さしみ、塩焼き、煮付け
どんな調理方法でもおいしいよ



べにずわいがに 2,131 t

全国4位

(全国の10.5%、H21年)
ずわいがににより多く獲れて
缶詰などにも使われるよ

家庭の人気者 日本一の消費量・購入金額

出典：総務省「家計調査」
 (注) 県庁所在地の世帯を調査したものです。



いわし

(消費量)2.1kg/年

カルシウム豊富で子どもから大人までしっかり食べたいね
 (購入金額)1,550円/年：1位



かれい

(消費量)5.2kg/年

「左ヒラメに右カレイ」
 煮ても焼いてもおいしいね
 (購入金額)4,644円/年：1位



かに

(消費量)5.0kg/年

みんな夢中で食べるから
 静かになるね
 (購入金額)7,057円/年：1位



ちくわ

(購入金額)4,162円/年

水産物の豊富な鳥取県
 魚が新鮮だからおいしいね
 (購入金額のみ)



卵

(消費量)39.9kg/年

「物価の優等生」
 いろいろな料理に使われるね
 (購入金額)8,562円/年：27位



バナナ

(消費量)26.6kg/年

栄養価の高い果物だから
 風邪やスポーツの時に最適だね
 (購入金額)5,803円/年：1位

鳥取県の国立公園



大山 (大山町)

中国地方一番の高峰(1,709m)



鳥取砂丘 (鳥取市)

起伏が激しく、高低差は日本一



浦富海岸 (岩美町)

変化に富んだリアス式海岸

山陰海岸の世界ジオパーク
 加盟認定おめでとう!!



鳥取県の主な日本一

1世帯当たりの家計消費量・購入金額 (出典：総務省「家計調査」)					
項目	県データ	全国平均	年次	備考	
即席めん (消費量)	4,259g/年	2,475g/年	H20-H22平均	購入金額：2,804円/年：1位	
なし (消費量)	13,261g/年	4,685g/年	H20-H22平均	購入金額：9,477円/年：1位	
もやし (購入金額)	1,520円/年	1,086円/年	H20-H22平均	消費量：7,864g/年：8位	
他の大豆製品 (購入金額) (とうふちくわ、凍豆腐など)	1,975円/年	687円/年	H20-H22平均	購入金額のみ	
オレンジ (購入金額)	894円/年	575円/年	H20-H22平均	消費量：2,714g/年：2位	
まんじゅう (購入金額)	3,600円/年	1,721円/年	H20-H22平均	購入金額のみ	
チョコレート菓子 (購入金額)	1,918円/年	1,113円/年	H20-H22平均	購入金額のみ	
その他					
項目	県データ	全国平均	年次	出典	
多目的運動広場数 (人口100万人当たり)	159.6施設	55.6施設	H20	総務省「社会・人口統計体系」	
体育館数 (人口100万人当たり)	220.1施設	53.4施設	H20	総務省「社会・人口統計体系」	
水泳プール数(屋内、屋外) (人口100万人当たり)	68.9施設	30.4施設	H20	総務省「社会・人口統計体系」	
児童福祉施設数 (人口10万人当たり)	4.70施設	1.87施設	H20	総務省「社会・人口統計体系」	
老人福祉センター従事者数 (65歳以上人口10万人当たり)	101.0人	26.7人	H20	総務省「社会・人口統計体系」	
窃盗犯検挙率 (認知件数1件当たり)	52.8%	27.7%	H20	総務省「社会・人口統計体系」	

あと一步… 全国2位

項目	県データ	日本一データ	年次	出典
くろまぐろ (漁獲量)	2,622 t	長崎県：4,522 t	H21	農林水産省「海面漁業生産統計調査」
ずわいがに (漁獲量)	1,119 t	兵庫県：1,418 t	H21	農林水産省「海面漁業生産統計調査」
鮮魚 (消費量)	44,283g/年	青森県：51,131g/年	H20-H22平均	総務省「家計調査」
さば (消費量)	2,370g/年	松江市：2,643g/年	H20-H22平均	総務省「家計調査」
はくさい漬 (消費量)	2,270g/年	高知市：2,834g/年	H20-H22平均	総務省「家計調査」
柿 (消費量)	5,210g/年	岐阜市：8,157g/年	H20-H22平均	総務省「家計調査」
カレールー (消費量)	2,080g/年	佐賀市：2,132g/年	H20-H22平均	総務省「家計調査」
砂糖 (購入金額)	1,904円/年	鹿児島市：1,906円/年	H20-H22平均	総務省「家計調査」
冷凍調理食品 (購入金額)	7,299円/年	佐賀市：8,017円/年	H20-H22平均	総務省「家計調査」
乳飲料 (購入金額)	1,773円/年	高知市：2,686円/年	H20-H22平均	総務省「家計調査」
ポリ袋・ラップ (購入金額)	4,712円/年	福岡市：4,918円/年	H20-H22平均	総務省「家計調査」
芝の作付面積	856ha(第2)	茨城県：3,680ha(第1)	H20	農林水産省「花木等生産状況調査」
産婦人科・産科 従事医師数(複数回答) (女性15~49歳10万人当たり)	54.7人	徳島県：56.3人	H20.12.31	厚生労働省 「医師・歯科医師・薬剤師調査」

豆知識



「山陰海岸ジオパーク」



「ジオパーク」とは、科学的に見て特別に重要で貴重な、あるいは美しい地質遺産を複数含む、一種の自然公園のことです。貴重な地質を将来へ残すことや、地球に関する学問の発展に利用し、ジオパークを観光の対象とするジオツーリズムを通じて地域社会の活性化が目指されています。

大昔、日本は島国でなかったことを知っていますか？
実は、約7000万年前の恐竜が生きていた時代には、日本は中国やロシアがあるアジア大陸にくっついていました。そして、約2500万年前になって日本は移動を始め、長い年月をかけて今の位置までやってきたのです。その時できた日本と大陸の割れ目が日本海になりました。

鳥取県から京都府までの山陰海岸は「山陰海岸ジオパーク」と呼ばれる大きな公園です。日本がまだアジア大陸にくっついていた頃にできた岩石や、大昔の日本海に住んでいた生き物の化石など、山陰海岸や日本海がどうやって出

来たのか教えてくれる、面白くて貴重な大地の遺産がたくさんあります。

この「山陰海岸ジオパーク」には鳥取砂丘や浦富海岸も含まれています。例えば、鳥取砂丘には大昔、砂丘がまだ草原だったときの地層や、約5万年前に起こった大山の大爆発で飛んできた火山灰、さらには約11万年前にあった古い砂丘の砂など、鳥取砂丘の歴史が分かる大地の遺産を今もたくさん見ることができます。

現在の山陰海岸に隠された地球の歴史や、大地の上で暮らす生き物、さらには大地と人との関わりについて、学び楽しめる場所、それが「山陰海岸ジオパーク」です。

「山陰海岸ジオパーク」を楽しむために、浦富海岸にある山陰海岸学習館や鳥取砂丘にあるジオパークセンターに出かけてみましょう！



鳥取県の統計データはこちらへ

とりネット統計課

検索

<http://www.pref.tottori.lg.jp/dd.aspx?menuid=1427>

鳥取県企画部統計課

〒680-8570 鳥取市東町一丁目220番地
TEL 0857-26-7103 FAX 0857-23-5033