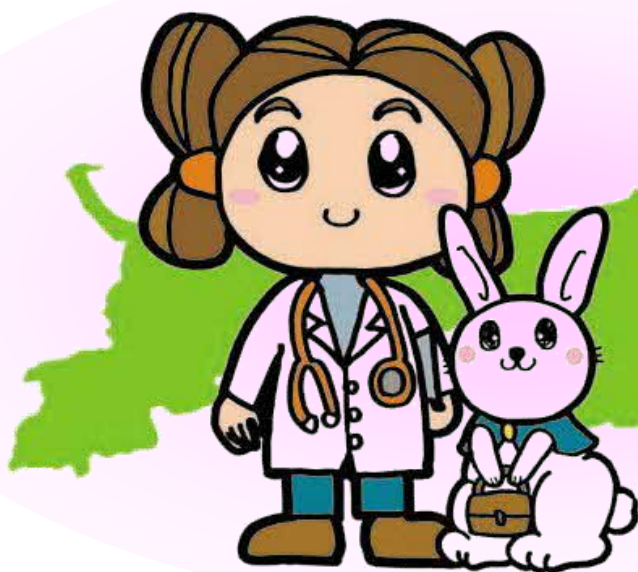


開催のご案内

医学生の皆さん、鳥取県の地域医療を 体験してみませんか？！

《医学生スプリングセミナーin鳥取2025》



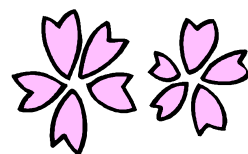
医療の神様
「大^{おお}国^{くに}主^{あし}命^{のみこと}」と、
神話の地鳥取県

小さな「ありがとう」のために、大きな夢をのせて…。

期 間：令和7年2月25日(火)～3月28日(金)
(募集締切：2月2日(日)必着)

主 催：鳥取県、国立大学法人鳥取大学医学部

協 力：公益社団法人鳥取県医師会



《スプリングセミナーにご協力いただける医療機関》(29施設)

県立中央病院、鳥取市立病院、鳥取赤十字病院、鳥取生協病院、鳥取医療センター、渡辺病院、ウェルフェア北園渡辺病院、岩美病院、智頭病院、佐治診療所、県立厚生病院、清水病院、野島病院、藤井政雄記念病院、三朝温泉病院、鳥取大学医学部附属病院、米子医療センター、山陰労災病院、博愛病院、総合療育センター、米子東病院、名和診療所、新開山本クリニック、よだか診療所、弓ヶ浜診療所、済生会境港総合病院、西伯病院、日野病院、日南病院(順不同)

《お問い合わせ先》

鳥取県福祉保健部健康医療局医療政策課医療人材確保室

〒680-8570 鳥取県鳥取市東町1-220

電 話：0857-26-7195

ファクシミリ：0857-21-3048

Eメール：ishikakuho@pref.tottori.lg.jp



医学生のみなさんへ

地域医療は、総合診療（プライマリケア）能力、かかりつけ医機能、病診連携など様々なキーワードで語られていますが、いろいろな捉え方があり、大学内だけで学び取ることは難しいかもしれません。

そこで、このたび多くの医療機関のご協力により、「医学生スプリングセミナー」を開催します。将来、鳥取県内で臨床研修を受けようと考えている方や鳥取県内で働こうと考えている方にとっては、鳥取県内の医療現場を体験するよい機会となるのではないのでしょうか。

地域の医療機関では、どんな苦勞があるのか、患者との接し方はどうなのか、働く医師は何を目指しているのか、そして、どんな医師が求められているのか。

実際に医療機関を訪問し、現場の医師と意見を交わすことにより、みなさん自身が感じ、考えていただければと思います。

開催概要・応募方法

○目的 鳥取県内の医療機関で地域医療の現場を体験していただくことにより、地域医療の現状を理解していただくとともに、卒業後の進路検討の参考にさせていただくことを目的とします。

○対象 鳥取県の地域医療に関心のある県内外の医学生

○日程 開催期間：令和7年2月25日（火）～3月28日（金）

※医療機関によって受入可能日が異なります。

※「事前ガイダンス」と「振り返り交流会」の実施も検討中です。

実施の場合は、参加者同士での交流を図れる貴重な機会ですのでぜひご参加ください。詳細は、研修先の決定後に改めてご案内します。

○参加費 無料

※研修参加者には、住所地（最寄り駅）から研修先医療機関（最寄り駅）までの交通費（鉄道運賃）を鳥取県が助成します。また、県外大学医学生（自治医科大学学生を含む。）には必要に応じて宿泊費も助成します。なお、交通費、宿泊費の算定は鳥取県の規定によります。

○募集締切 2月2日（日）必着

○応募方法 とっとり電子申請サービスからお申し込みください。



https://apply.e-tumo.jp/pref-tottori-u/offer/offerList_detail?tempSeq=14702

■問い合わせ先

〒680-8570 鳥取県鳥取市東町1-220

鳥取県福祉保健部健康医療局医療政策課 医療人材確保室

電話：0857-26-7195 ファクシミリ：0857-21-3048

電子メール：ishikakuho@pref.tottori.lg.jp

■鳥取県医療政策課ホームページ

<http://www.pref.tottori.lg.jp/iryouseisaku/>

鳥取県 医師確保

検索

参加申込に当たって

※研修先医療機関の紹介（4～11ページ）参照

- ① 医療機関によっては対象学年に制限を設けている場合がありますのでご注意ください。1年生の方は、「低学年も歓迎！」の記載を参考にして研修先を選んでいただければと思います。
- ② 「見学希望診療科など」の欄には、研修先の医療機関で特に見学したいこと、聞いてみたいことなどを入力してください（大学病院や臨床研修指定病院の場合は、外来見学の希望診療科などを必ず記入してください）。
- ③ 同一医療機関への研修希望が集中する場合には調整が必要となりますので、必ず第3希望まで入力してください。
- ④ 各研修医療機関から、受入れにあたって具体的な要件が提示されていますので、医療機関ごとの「受入条件・留意事項など」欄を御確認ください。事前に作成・提出する

研修参加に当たっての注意事項

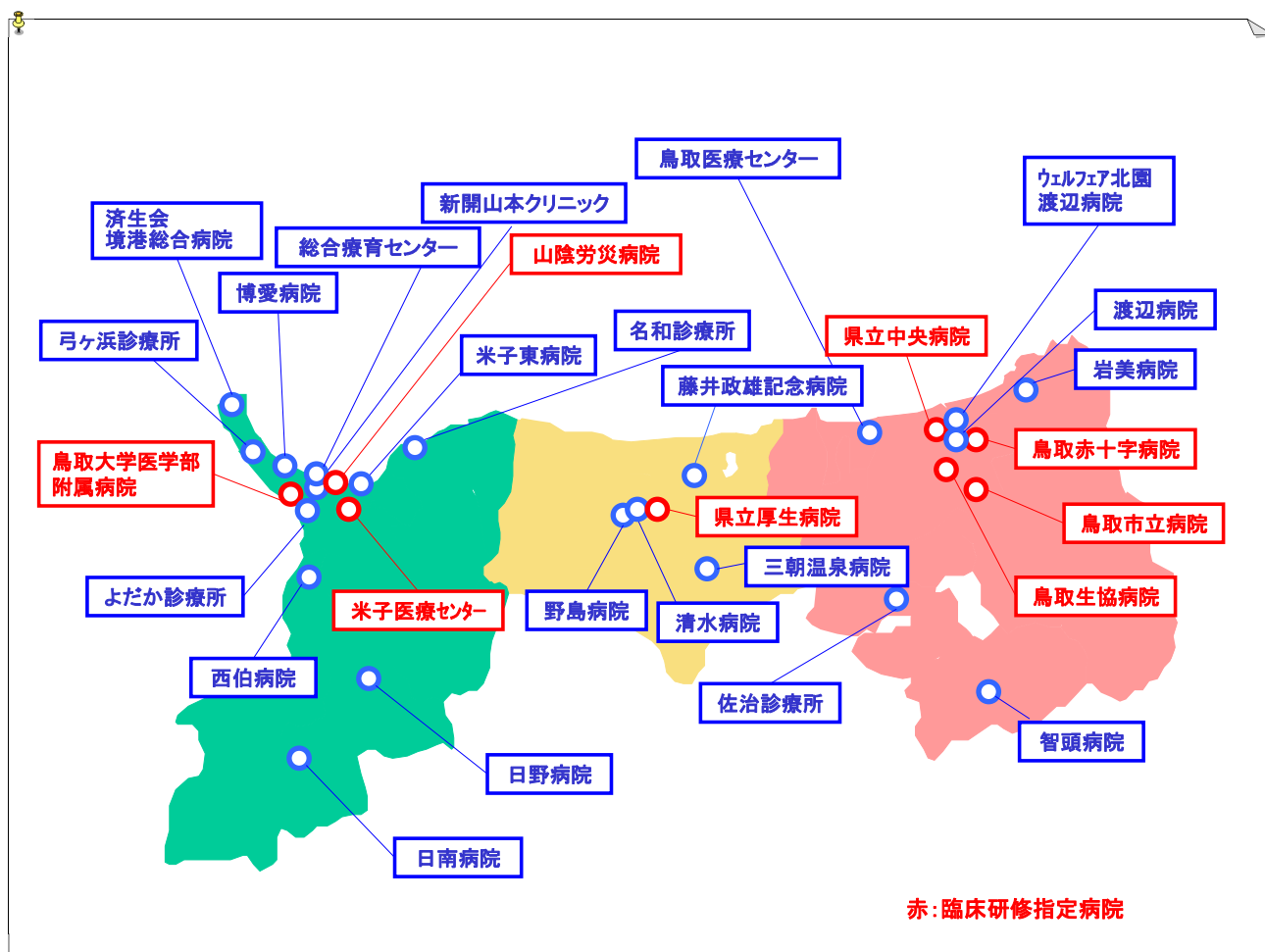
- ① 研修先の指示に従い、事故等のないよう研修に参加してください。
- ② 個人情報保護を遵守してください。

研修の際に知り得た患者、利用者の個人情報は、一切口外しないこと。また、患者、利用者の写真などを撮影しないこと。レポート作成等のために必要な場合は、その旨を訪問先医療機関に事前に相談し、医療機関の指示に従ってください。
- ③ 筆記用具、保険証を持参してください。

医療機関ごとに持参を求める物がありますので、「研修先医療機関の紹介」を御確認ください。
- ④ 服装は華美でなく、動きやすいもの（研修を受けるのに適切なもの）としてください。

ジーンズ、サンダル等をご遠慮ください。なお、医療機関によっては個別に指示がありますので、「研修先医療機関の紹介」を御確認ください。

研修先医療機関一覧



研修内容

山間部の自治体立病院や診療所、市部の民間病院や診療所など、様々な特徴ある医療機関で、診療や在宅患者への往診など、地域医療の現場を体験していただきます。

- * 1～数人程度のグループ単位で各医療機関を訪問し、1日間の体験研修を行います。
 - * 全体集合は行いませんので、所定の時間に間に合うよう、各医療機関に直接お越しください(原則、公共交通機関をご利用ください)。
 - * 研修時間は、医療機関により異なります。
 - * 鳥取大学医学部地域枠学生は、「令和6年度地域枠学生レポート」の形式で参加報告を提出してください。(レポート形式はmanabaに掲載されています。)
- ※詳細は、地域医療学講座から研修決定者に別途連絡が入ります。

研修先医療機関の紹介

地区	研修先医療機関	募集定員		研修生が用意するもの			受入条件・留意事項など
		受入期間	人数	白衣	上履き	その他	
東部	【臨床研修指定病院】 鳥取県立中央病院 〒680-0901 鳥取市江津730 電話:0857-26-2271 FAX:0857-29-3227 http://www.pref.tottori.lg.jp/chuoubyouin/	2月25日～3月28日 (※土日祝除く)	数名/日	○		マスク	・対象は4年生以上。(応募多数の場合は、高学年を優先) ・施設内で食事可(持参可)。 ・事前に当院の指定する書類「新型コロナウイルス感染症に関する誓約書」、「患者及び施設内部情報の保護に関する誓約書」の提出をお願いします。(指定様式は、見学決定後にお送りします)
東部	【臨床研修指定病院】 鳥取市立病院 〒680-8501 鳥取市の場1-1 電話:0857-37-1522 FAX:0857-37-1553 http://hospital.tottori.tottori.jp/	2月25日～2月28日 3月17日～3月28日 ※土日祝除く	数名/日	○		サージカル マスク 名札	・学年は問いません。 低学年も歓迎! ・昼食は当院で用意します。 ・実習及び見学に関する届出の提出。 書式については、事前連絡の際にご案内します。 ・研修内容の希望をお伺いしますので、事前に担当者までご連絡ください。 (ken_dr@hospital.tottori.tottori.jp) <低学年の方向けにメッセージを頂きました> 医学知識がない中でも、現場の雰囲気を実際に感じることで今後のキャリア形成に役立つと思います。ぜひお気軽にご参加ください。
東部	【臨床研修指定病院】 鳥取赤十字病院 〒680-8517 鳥取市尚徳町117 電話:0857-24-8111 FAX:0857-22-7903 http://www.tottori-med.jrc.or.jp/	2月26日～3月26日 ※火曜、金曜、 土日祝は除く	2人/日	○		名札 聴診器	・対象は4年生以上。 ・昼食は当院で用意します。 ・健康観察等の事前報告書の提出をお願いします。
東部	【臨床研修指定病院】 鳥取生協病院 〒680-0833 鳥取市末広温泉町458 電話:0857-24-7251 FAX:0857-26-1393 https://www.med-seikyo.or.jp/	3月17日、3月19日	2人/日	○			・学年は問いません。 低学年も歓迎! ・昼食は当院で用意します。 ・当日は検温の上、37.5℃以上の発熱や咳・倦怠感などの体調不良等の症状がある場合は来訪前にご連絡をお願いします。 <低学年の方向けにメッセージを頂きました> 地域の中規模病院ですが、外来から入院・在宅医療まで多くの職種と密に連携しながら取り組んでいます。大学病院とは違った地域医療の現場をぜひ体感してください。
東部	独立行政法人国立病院機構 鳥取医療センター 〒689-0203 鳥取市三津876 電話:0857-59-1111 FAX:0857-59-1589 http://tottori-iryu.jp/	3月3日、4日、 10日、11日、 17日、18日 24日、25日	1人/日	○			・対象は2年生以上。 ・施設内で食事可(持参可)。 ・受入時の感染状況により受入条件が変わります。
東部	社会医療法人明和会医療福祉センター 渡辺病院 〒680-0011 鳥取市東町3丁目307 電話:0857-24-1151 FAX:0857-24-1024 http://www.mmwc.or.jp/	3月12日、19日	2名/日	○	○		・学年は問いません。 ・施設内で食事可(持参可)。
東部	ウェルフェア北園渡辺病院 〒680-0003 鳥取市寛寺181 電話:0857-27-1151 FAX:0857-27-1152 https://www.mmwc.or.jp/facilities/welfare/	2月25日～3月28日 ※土日祝除く	1名/日	○			・学年は問いません。 低学年も歓迎! ・昼食は当院で用意します。 ・鳥取県全体および東部地域における感染症の動向により、中止となる場合があります。

集合時間・場所、 研修時間など	病院・診療所の特徴など	研修予定内容	医療機関	地区
集合時間 8:30 集合場所 事務局総務課 (7F) 研修時間 8:30～17:00	当院は、平成30年12月に新病院に移転しました。 救命救急センター、周産期母子センター、基幹災害医療センター、地域医療支援病院、地域がん診療連携拠点病院等の指定を受けており、県東部地域の基幹病院です。 臨床研修の第三者評価の認定を山陰初に受けています。 たくさんの学生さんが「一目惚れ」したり、熟考後に研修先として選んでくださるのが当院の強みです。	・見学の希望をお聞きするため、見学決定後、皆様のひとりずつと打合せをしたいと考えていますのでご連絡ください。 (muraoka@tp-ch.jp) ・研修医23名の意見を直接聞いてください ・事前に一人ずつの見学の希望をお聞きします。よくわからない場合は、こちらで「おまかせコース」を用意しますので心配ありません。	県立中央病院	東部
集合時間 8:30 集合場所 1階エントランス ホール 研修時間 8:30～17:00	当院は主に二次救急医療に重点を置いた医療活動を行う総合病院です。高齢者医療にも積極的に対応し、誰もが住み慣れた地域で安心して生活できるよう「治す医療」と「支える医療」の両立を目指し、生活を見据えた医療の提供をしています。また、Common disease症例を経験する機会が多く、初期対応能力を日々の研修で身につけるとともにプライマリケアの診療能力を高めることができます。	参加者の希望に応じて個別に設定します。 〇〇科の見学をしたい、初期研修医の業務内容を見たいなど、希望の診療科や見学内容をお伝えください。 ※見学日によっては見学ができない内容や研修がありません。出来る限りお早目にご連絡ください。 【見学内容の例】 オリエンテーション⇒外来見学⇒ランチミーティング（研修医と）⇒病棟回診見学⇒救急外来見学	鳥取市立病院	東部
集合時間 9:00 集合場所 正面玄関 研修時間 9:30～17:00	鳥取市の中心市街地にあり、鳥取県東部地区の中核病院として、開業医や後方病院との病診連携にも力を入れています。救急患者やcommon diseaseが多く、東部地区で最も歴史のある地域医療支援病院です。	各診療科見学、院内見学（手術室、CT・MRI、内視鏡室、病棟等）、カンファレンスへの参加、指導医とのミーティング他、できるだけご希望にお応えします。 〈実施例〉 病院見学（薬剤部、検査部等院内ほとんど全ての部署）、外来見学、手術見学、内視鏡見学（胃カメラ、大腸ファイバー等）、研修医との同行診療・意見交換	鳥取赤十字病院	東部
集合時間 8:20 集合場所 総合受付 研修時間 8:30～16:00	鳥取駅から徒歩10分と鳥取市街地の中心地に位置しています。プライマリケアを重視し、医療生協の4万人の組合員さんや域住民の方々とともに、「地域住民の視点での医師育成」を実践しています。 2008年に移転新築し、東部圏初の緩和ケア病棟を開設。急性期医療から回復期リハビリ病棟、緩和ケア病棟と豊富な症例で研修を行うことができます。 臓器別の疾患ではなく、生活実態や社会的背景も含めた患者さんの立場に立った全人的医療について深く学ぶことができます。生命に差別を持たないという精神を大切にし、無料低額診療事業を行なっています。また入院時の個室料はいただいております。 病気は場所を選びません。私たちはどんな病の人も同じように診察していくことが、地域の皆さんの命を守る医療機関として大切なことと考えています。	外来見学、病棟回診同行、救急対応見学、緩和ケア病棟見学、手術見学、訪問診療・訪問看護同行、研修医との同行研修など、学生の皆さんの要望に応じた研修内容を行います。 また、当院ならではの地域で行われている健康予防活動への参加もあります。 ※4年生以上は、将来自分が興味を持っている診療科や初期研修の雰囲気など卒業研修を重視した研修内容も可能です。 例)実習内容 ※希望の診療科があればお知らせください。 ①内科（呼吸器、消化器、循環器） ・外来見学 ・検査見学 ・回診同行 ・訪問診療同行 ・カンファレンス参加 ②外科、脳神経外科 ※どちらか希望があればお知らせください。 ・処置外来見学 ・手術見学（外科：水・金、脳神経外科：火・木） ・回診同行 ③緩和ケア科 ・緩和ケア外来見学 ・回診同行 ・カンファレンス参加 ・訪問診療同行 ④リハビリテーション科 ・外来見学 ・リハビリ室見学 ・回診同行 ・カンファレンス参加 ⑤地域医療 ・外来見学 ・訪問診療同行 ・回診同行 ・健康予防活動参加	鳥取生協病院	東部
集合時間 9:00 集合場所 事務室 研修時間 9:30～16:30	当院は鳥取空港から3kmほどの場所に位置しています。主に神経難病、精神疾患、重症心身障害の患者さんの診療を行っています。筋萎縮性側索硬化症（難病病棟）、パーキンソン病（パーキンソン病センター）、認知症（認知症病棟）、脳卒中（回復期リハビリ病棟）、精神疾患（医療観察法病棟）、重症心身障害児（者）（重症心身障害病棟）などの診療を多職種で連携し実施しています。	・神経難病病棟の見学 ・パーキンソン病センターの見学 ・認知症病棟の見学 ・回復期リハビリ病棟の見学 ・医療観察法病棟の見学 ・重症心身障害病棟の見学 ・臨床研究部の見学 ※ご希望に応じて研修内容は設定させていただきます。	鳥取医療センター	東部
集合時間 8:45 集合場所 病院総合受付 研修時間 8:45～17:15	当院は、鳥取市の中央部、鳥取城跡に隣接する緑豊かな住宅地にあります。心のケア・高齢者の心身のケアを主体として、思春期（アスペルガー症候群等）から高齢者認知症等まで幅広く専門医療を提供しています。 病床数308床、1日平均外来数約200人にて、精神科の多様な症例ならびに専門チーム医療を経験していただくことができます。	さまざまな心の病気の概要とその診断・治療法についての簡単なレクチャーの後、外来・病棟の診療部門の見学および病棟カンファレンスへ参加をしていただきます。その後、心理検査、CT・MRI・脳血流SPECT検査等の画像検査の精神科医療における役割について、具体的な症例に関連して学んでいただき、精神疾患の鑑別診断に用いられる光トポグラフィー（脳前頭葉機能画像検査）装置、さらにはうつ病の新たな治療法として用いられている反復経頭蓋磁気刺激装置（rTMS）療法などを見学していただきます。	渡辺病院	東部
集合時間 9:30 集合場所 本館1階 総合受付 研修時間 9:30～16:30	回復期リハビリテーション病棟、療養病棟、認知症治療病棟、認知症療養病棟をもつ病院です。 365日実施可能なリハビリテーションの提供、高齢者ターミナルケア、認知症医療介護の提供が、地域医療における当院の役割と考えています。	回復期リハビリテーション・慢性期医療に関連した地域における医療連携の重要性と実際の理解。 ・リハビリテーション（回復期・維持期）見学、実習 ・認知症医療の見学、実習 ・高齢者ターミナル医療の実情 ・地域における医療連携の実情	ウエルフェア北園渡辺病院	東部

地区	研修先医療機関	募集定員		研修生が用意するもの			受入条件・留意事項など
		受入期間	人数	白衣	上履き	その他	
東部	岩美町国民健康保険 岩美病院 〒681-0003 岩美郡岩美町浦富1029-2 電話:0857-73-1421 FAX:0857-73-0028 http://iwami-hp.jp/	3月6日、3月27日	2人/日	○	○		・学年は問いません。 低学年も歓迎! ・昼食は当院で用意します。
東部	国民健康保険 智頭病院 〒689-1402 八頭郡智頭町智頭1875 電話:0858-75-3211 FAX:0858-75-3636 http://www2.town.chizu.tottori.jp/index.html	2月25日～3月6日 ※土日除く	2人/日	○			・対象は4年生以上。 ・昼食は当院で用意します。 ・清潔感のある身だしなみでおいで下さい。
東部	鳥取市佐治町国民健康保険診療所(佐治診療所) 〒689-1313 鳥取市佐治町加瀬木2171-2 電話:0858-88-0127 FAX:0858-88-0190 http://www.city.tottori.lg.jp/www/contents/1312935932710/	<2月> 26日、27日、28日 <3月> 5日、7日、10日、 12日、13日、14日、 17日、19日、24日、 26日、27日	数人/日	○	○	名札 聴診器	・学年は問いません。 低学年も歓迎! ・昼食は持参してください。 ・マスクを着用してください。
中部	【臨床研修指定病院】 鳥取県立厚生病院 〒682-0804 倉吉市東昭和町150 電話:0858-22-8181 FAX:0858-22-1350 http://www.pref.tottori.lg.jp/kouseibyoin/	2月25日～3月26日 ※土日祝除く	2人/日	○			・学年は問いません。 低学年も歓迎! ・昼食は当院で用意します。 ・体調不良の場合は参加をお控えください。 <低学年の方向けにメッセージを頂きました> 研修医の研修の様子や病院の雰囲気をたくさん見て、感じて、病院見学を堪能してください。
中部	医療法人共済会 清水病院 〒682-0881 倉吉市宮川町129 電話:0858-22-6161 FAX:0858-22-3030 http://www.shimizuhospital.jp/	<2月> 25日、26日 <3月> 4日、5日 11日、12日 18日、19日 25日、26日	1～2人/日	○	○	名札・ マスク	・対象は3年生以上 ・昼食は当院で一般食を提供します。 ・37.5度以上の発熱者は不可。 ・来院時、新型コロナウイルス抗原検査を実施(費用は不要)。
中部	医療法人十字会 野島病院 〒682-0863 倉吉市瀬崎町2714-1 電話:0858-22-6231 FAX:0858-22-6843 https://nojima-hospital.jp/	<2月> 26日、28日 <3月> 5日、7日、 12日、14日、 19日、21日、 26日、28日	1人/日	○	○		・対象は4年生以上 ・昼食は当院で用意します(病院一般食)。
中部	藤井政雄記念病院 〒682-0023 倉吉市山根43-1 電話:0858-26-2111 FAX:0858-26-2112 https://www.med-wel.jp/fujii/	2月26日、 3月5日、 3月26日	2人/日	○	○		・学年は問いません。 低学年も歓迎! ・昼食は当院で用意します。 ・研修中はマスクの着用をお願いします。 ・発熱等、体調不良時はご遠慮ください。
中部	鳥取県中部医師会立 三朝温泉病院 〒682-0197 東伯郡三朝町山田690 電話:0858-43-1321 FAX:0858-43-2732 http://www.hosp.misasa.tottori.jp/	3月4日～19日 ※土日祝除く	1人/日	○		筆記 用具	・対象は3年生以上。 ・昼食は施設内で食事可(持参可)。

集合時間・場所、 研修時間など	病院・診療所の特徴など	研修予定内容	医療機関	地区
集合時間 8:20 集合場所 岩美病院 総合受付 研修時間 8:30～17:00	当院は、世界ジオパークに認定された風光明媚な場所にあり、一般病床60床と療養病床50床の計110床を有し、町内唯一の入院医療機関として救急医療も行っています。また「訪問診療」「通所リハビリ」や「訪問看護」などの在宅医療にも積極的に取り組んでいます。また病院がある「すこやかセンター」は、行政部門の保健・福祉部門や地域包括支援センターが併設された複合施設です。町内介護事業所を含めた連携会議を開催するなど、地域包括ケアを展開しています。	・地域医療現場の見学 ・在宅医療（訪問診療）の同行見学	岩美病院	東部
集合時間 9:20 集合場所 1階 総合受付 研修時間 9:30～16:00	自然に恵まれた豊かな環境で、ケアミックスの診療を中心とした病院です。一般病棟、療養病棟、老人保健施設を有し、健診に始まる予防から訪問診療等の在宅まで包括的サービスを提供します。病院だけでなく、町の福祉課、社会福祉協議会及び特別養護老人ホーム、学校給食センターがひとつの建物の中にあり保健・医療・福祉総合センターとして三位一体となった複合施設です。	・保健・医療・福祉総合センター施設案内および役割の説明 ・外来・入院患者の診察、内視鏡・エコー等の見学 ・介護老人保健施設の見学 ・在宅医療への同行（訪問診療、訪問看護、デイケア等） その他、ご希望があればお伺いいたします。	智頭病院	東部
集合時間 9:00 集合場所 佐治診療所 研修時間 9:30～17:00	1～3年おきに自治医大もしくは鳥大特別養成枠医師の派遣を受けている施設です。総合内科、総合診療、家庭医療、在宅医療を学べます。	AM ・外来診療（エコー、胃カメラ含む） PM ・訪問診療、外来診療 ※オンライン診療がある可能性もあります。	佐治診療所	東部
集合時間 10:00 集合場所 4階事務局 研修時間 10:00～15:00	中部地区の中核病院として、高度で安全な医療を目指しています。 ①救急医療、災害時医療機能の充実（最上階ヘリポート設置）。 ②がん診療等、高度医療への的確な対応。 ③周産期医療、小児医療の充実。 ④臨床研修指定病院として、次世代を担う人材の養成を重点としています。 ⑤多職種が連携した質の高い医療提供。	院内見学：各病棟見学、救急外来、手術室、各種検査（血管造影室、内視鏡等）、集中治療室、ヘリポート、地域連携室、その他希望する部署へご案内します。 更に、研修医及び指導医、スタッフとの談話会を行います。	県立厚生病院	中部
集合時間 9:00 集合場所 4階 第2医局 カンファランス室 研修時間 9:30～16:00	当院は主に整形外科の病院で、骨折・脊椎、膝、じん帯損傷等の手術やリハビリテーションを実施しています。 病床は、急性期42床、回復期リハビリテーション56床です。	・火曜日 午前：手術室と手術見学 午後：リハビリ見学 ・水曜日 午前：外来見学／手術見学 午後：手術見学／リハビリ見学	清水病院	中部
集合時間 9:00 集合場所 2階 総合案内所前 研修時間 9:30～16:30	野島病院は、脳血管障害、悪性新生物、循環器疾患をはじめとするあらゆる救急医療に対応し、地域の皆さまに信頼される病院を目指しています。また、「老人保健施設のじま」や在宅部門との連携を図り、急性期医療から在宅医療までの一貫した包括的医療システムの充実に努めています。	外来診療、病棟回診、内視鏡検査、手術の見学や実習など ※希望を考慮して決定します。 （過去のサマーセミナー実施内容） ・回診 ・手術見学 ・上部下部内視鏡見学 等	野島病院	中部
集合時間 9:30 集合場所 1階受付 研修時間 9:30～16:00	鳥取県の中部地域において人間ドック、健診等の予防医学から、地域包括ケア病棟、緩和ケア等の終末期医療まで幅広く対応した医療機関です。訪問看護リハビリステーションを併設しており、住み慣れた地域で安心して療養していただけるよう、在宅でのサポートも行っています。また、県内東部～西部にかけて老人保健福祉施設や特別養護老人ホーム等の施設を法人グループ内に多数有しており、高齢者医療などの地域のニーズに合わせた医療に取り組んでいます。	・施設案内（オリエンテーション） ・内科外来見学 ・心エコー検査見学 ・介護施設見学 他	藤井政雄記念病院	中部
集合時間 9:20 集合場所 病院玄関前 研修時間 9:30～16:30	三朝温泉（ラドン温泉）の源泉を保有し、これを医療に活用しています。整形外科の対象疾患は整形外科全般にわたりますが、脊椎・脊髄外科と関節リウマチを含めた骨・関節外科を主体としています。専門医による年間350例の手術症例に対応しています。内科は内科一般、生活習慣病（高血圧、糖尿病、高脂血症）、膠原病、胃癌・大腸癌精密健診、人間ドックを行っています。岡山大学の寄付講座と連携し、フレイル・高齢者医療・地域医療にも取り組んでいます。最近では睡眠時無呼吸症候群の検査や治療も行っています。	①内科： 見学（外来、回診、検査、カンファレンス） ②整形外科： 見学（外来、回診） ※火、水、木は手術見学あり ③病院施設案内	三朝温泉病院	中部

地区	研修先医療機関	募集定員		研修生が用意するもの			受入条件・留意事項など
		受入期間	人数	白衣	上履き	その他	
西部	【臨床研修指定病院】 鳥取大学医学部附属病院 〒683-8503 米子市西町36-1 電話:0859-38-7025 FAX:0859-38-6974 (卒後臨床研修センター) http://www2.hosp.med.tottori-u.ac.jp/departments/center/postgraduate-clinical-training/	2月25日～3月28日 ※土日祝と 2月26日、 3月12日、 3月17日～21日 除く	1～2人/日 希望が 集中 する 日は 要相談	○		名札	・対象は基本的に3年生以上 (低学年についても希望があれば応相談) ・施設内で食事可(持参可)。 ・見学を希望する診療科を事前に第3希望科までご連絡ください。 ・風邪症状がある場合は受入できません。当日朝、来院時に当日の健康確認票を提出いただきます。病院エリアではマスクの着用が必要です。
西部	【臨床研修指定病院】 独立行政法人国立病院機構 米子医療センター 〒683-0006 米子市車尾4-17-1 電話:0859-33-7111 FAX:0859-34-1580 https://yonago-mc.hosp.go.jp/	2月27日、 3月6日、 3月13日、 3月27日	2人/日	○	○	名札	・対象は5年生。 ・昼食は当院で用意します。 ・来院前の期間は宴会等大勢での集まりはお控えいただきますようお願いいたします。 ・インフルエンザ・新型コロナウイルス感染症の流行状況により、病院独自に受け入れを中止する可能性があります。ご了承ください。
西部	【臨床研修指定病院】 労働者健康安全機構 山陰労災病院 〒683-8605 米子市皆生新田1-8-1 電話:0859-33-8181 FAX:0859-22-9651 http://www.saninh.johas.go.jp/	2月25日～3月28日 ※救急外来見学を 希望する場合、 土日可	2人/日	○ (スクラブ可)		名札	・4年生以上が対象。(原則、参加対象者は臨床実習が始まっている学生を対象といたします。) ・昼食は当院で用意します。 ※救急外来の見学を希望される場合は、土・日の見学をお勧めしますので、お気軽にご連絡をお願いいたします。
西部	社会医療法人同愛会 博愛病院 〒683-0853 鳥取県米子市両三柳1880番 電話:0859-29-1100 FAX:0859-29-6322 http://www.hakuai-hp.jp	3月5日、 3月12日	1～2人/日	○		筆記用具 マスク 名札	・学年は問いません。 低学年も歓迎! ・施設内で食事可(持参可)。 ・実習開始日の1週間以内に体調不良がないこと。 ・実習開始日の1週間以内に人が密集・密着・密閉する空間に近づいていないこと。 ・実習開始日の1週間以内に外出した際は、基本的な感染対策(マスク、手洗いなど)を十分に講じていること。 ・実習開始日の1週間前から健康観察(毎日の体調、朝・夕2回体温)を記録し、研修来院時書面提出すること。
西部	鳥取県立総合療育センター 〒683-0004 米子市上福原7丁目13-3 電話:0859-38-2155 FAX:0859-38-2156 https://www.pref.tottori.lg.jp/sogoryoiku-center/	2月25日～3月28日 ※土日祝除く	2人/日	○	○	マスク 着用	・学年は問いません。 低学年も歓迎! ・昼食は持参が必要です。(近くにコンビニあり) ・施設内で食事可。食堂・売店ははありません。 ・利用者の撮影は不可です。 ・適度に動きやすい服装(ただし、ジャージ等は不可で、節度のある服装で) ・車で来られる場合はあらかじめ、連絡してください。駐車場所をお知らせします。
西部	米子東病院 〒689-3425 米子市淀江町佐陀2169 電話:0859-56-5232 FAX:0859-56-5233 https://www.med-wel.jp/yonago/	2月26日、3月5日、 3月12日、 3月19日、 3月26日	2人/日	○			・1～3年生が受入対象です。 低学年も歓迎! ・昼食は職員用の給食を提供いたします。
西部	大山町国民健康保険 名和診療所 〒689-3211 大山町御来屋467 電話:0859-54-2068 FAX:0859-54-2221 https://www.daisen.jp/p/1/11/4/1/	2月25日～3月14日 ※土日祝除く	1人/日	○		マスク 着用 聴診器 (あれば)	・学年は問いません。 低学年も歓迎! ・昼食は持参してください。 ・発熱・上気道炎症状のある学生は受け入れを控えさせていただきます。 <低学年の方向けにメッセージを頂きました> 診療所は、プライマリケアの最たるものだと思います。医療のイメージがわきづらい低学年時の学生さんにも専門性の高い話ではなく、患者さんと触れ合ってもらおうことの意味を知ってもらえたらと思います。
西部	新開山本クリニック 〒683-0004 米子市上福原7-2-17 電話:0859-36-1200 FAX:0859-31-8555 https://yamamotoclinic.or.jp/shinkai/	2月25日～3月28日 ※土日祝除く	2～4人/日	○		マスク 名札 (ネームプレート)	・学年は問いません。 低学年も歓迎! ・施設内での食事不可(近隣の飲食店等利用)。 ・体調不良のある方は連絡していただいて、参加を見送るようお願いいたします。
西部	よだか診療所 〒683-0064 米子市道笑町1-111 電話:0859-33-1110 FAX:0859-33-1115 https://www.yodaka-clinic.org/	3月4日、25日	1人/日			自己学習 に必要な 物	・学年は問いません。 低学年も歓迎! ・昼食は持参してください。

集合時間・場所、 研修時間など	病院・診療所の特徴など	研修予定内容	医療機関	地区
集合時間 8:00~8:30 (診療科によ って異なる) 集合場所 第二中央 診療棟3F 卒後臨床研修 センター 研修時間 受入診療科の 希望時間 ~17:00 ※OPの見学 などは集合 時間が多少 早くなります。 終了時間は 見学者の ご都合にも 合わせます。	“Think globally, act locally”を実践する医療現場として、一般的な治療から高度先進医療までを専門家集団の一員として、また、多種多様な医療チームや家庭医との連携も含めて学べます。学生が基礎的学習に使う機器だけでなく、医師が高度医療実践のために手技練習をする機器まで幅広く設置されたシミュレーションセンターも充実しています。多彩な領域に、合計200名を超える指導医が在籍し研修医を指導しています。きっとあなたのロールモデルとなる医師を見つけることができるでしょう。	・外来・病棟の診療をはじめ、手術等各部門の見学などを予定しています。 1日で2診療科までです。出来る限りご希望に沿うよう調整をします。 (参考:第二内科診療科群(消化器内科・腎臓内科)の一日見学) 午前中:内視鏡室見学、エコー室見学、透析室見学 午後:内視鏡シミュレーターによる内視鏡操作体験、3Dシミュレーターによるエコー体験、ERCP見学、研修医との意見交換会(研修医の診療科へのローテーションの状況により)	鳥取大学医学部附属病院	西部
集合時間 9:00 集合場所 3階事務室 研修時間 9:30~15:00	患者さん中心の心のこもった医療サービスを基に、西部地区の中核病院として急性期医療に携わっています。当院は地域医療支援病院、がん診療連携拠点病院に準ずる病院、非血縁者間骨髄採取・移植施設に指定されており、また、緩和病棟の新設、院内にがんの情報提供や相談を行う「がん相談支援センター」を開設しています。	①見学(外来、手術、内視鏡) ②病院内(放射線科、薬剤部、臨床検査科、リハビリテーション科) ③院長、指導医、研修医との意見交換会 ※その他希望があれば対応いたします。	米子医療センター	西部
集合時間 9:30 集合場所 東棟3階総務課 研修時間 10:00~16:00	西部地区の基幹病院として、年間約6,500名の救急患者、約3,000名以上の救急搬送患者の受け入れを行う等、急性期医療に携わっています。また、二次救急病院として地域医療を担っており、研修病院としては最適な環境です。熱意あふれる指導医が、マンツーマン指導します。	・病院内 ・希望診療科見学(例:救急外来、診察室、病棟回診、心カテ、OP等、但し曜日によります) ・研修医と昼食会(当日の勤務状況によります) ・当院の研修プログラム説明 ※特に見学したいところ(例:診療科、部門等)を事前にご連絡願います。	山陰労災病院	西部
集合時間 9:30 集合場所 総合受付前 付近 (正面入って 左側) 研修時間 10:00~16:00	当院は、1921年(大正10年)に創立されて以来、長きに渡って地域の中核病院として市民病院的な役割を担っています。現在は24の診療科を標榜し、一般病床(DPC)72床、回復期リハビリテーション病床30床、療養病床(医療型)38床、地域包括ケア病床59床という多機能の病床編成です。関連施設として在宅医療センター、介護老人保健施設、博愛こども発達・在宅支援クリニック、ふくよね博愛クリニック、医療支援型グループホーム博愛があり、地域包括ケアシステムの核として、地域の診療に取り組んでいます。	研修予定内容は以下内容の組み合わせとなります。 受付、外来、消化器系検査、放射線部門、リハビリテーション、入院等。 外科:外来見学等 内科:外来見学、内視鏡検査見学等 整形外科:外来見学等 産婦人科:外来見学等 別事業所(介護老人保健施設やわらぎ、博愛こども発達・在宅支援クリニック)見学、他	博愛病院	西部
集合時間 9:25 集合場所 総合療育 センター 外来受付前 研修時間 9:30~16:30	子どものあらゆる障がいに関する療育(医療・リハビリテーション・福祉)を行う病院、かつ児童福祉施設です。	①施設オリエンテーション ②通園部送迎同乗・療育体験 ③病棟・外来の見学 ④障がい児医療に関するミニレクチャー	総合療育センター	西部
集合時間 10:00 集合場所 総合受付 研修時間 10:00~16:00	95床の療養病床を有する病院です。回復期から維持期のリハビリテーションを提供しています。外来診療はもちろんのこと、訪問看護・訪問リハビリ・通所リハビリを設置し患者さんの在宅復帰への支援を行い、地域に貢献できる病院を目指しています。	外来・入院診療の見学 コメディカル体験(放射線・薬剤・管理栄養部門等) 入院患者食事風景の見学や手伝い ※変更になる場合があります	米子東病院	西部
集合時間 9:30 集合場所 名和診療所 研修時間 9:30~17:00	町立診療所として、生活習慣予防や禁煙外来、訪問診療などを行っています。当院では、胸部X線やエコー検査などを医師が行っています。	・外来見学 (学年によっては、外来診療を一緒に行うことも可能です) ・エコー検査等の見学 ・訪問診療への同行	名和診療所	西部
集合時間 月・水・金 8:30 火・木 9:15 集合場所 現地(新開山本 クリニック) 研修時間 8:30~12:00 または 9:15~12:00	人工透析専門のクリニックです。患者数は約200名、詳細はホームページにてご確認をよろしく申し上げます。(山本泌尿器クリニックホームページに入り、最下部より新開山本クリニックをクリックしてください)	血液維持透析専門のクリニックですので、血液透析についての見学と簡単な講義をします。	新開山本クリニック	西部
集合時間 8:20 集合場所 診療所 研修時間 8:30~17:00	訪問診療を中心とした診療所です。通院困難のがん・認知症・心不全・難病の方々など幅広く対応しており、ACPと緩和ケア、栄養療法、リハビリなどのQOL支援、より高度な医療支援に重点を置いています。医師1人に看護師または事務員が2名同行し、当日は1台で移動します。	1. 訪問診療に同行し、在宅医療という分野、働き方について興味を持って頂く 2. 病歴聴取や身体診察、各検査など、臨床医学学習の足掛かりにして頂く 3. 診察室や病棟では知ることのできない患者の日常に触れて、ACPとは何か考えて頂く 4. 患者や家族を支える多職種の種類、職務、役割について考察する	よだか診療所	西部

地区	研修先医療機関	募集定員		研修生が用意するもの			受入条件・留意事項など
		受入期間	人数	白衣	上履き	その他	
西部	米子医療生活協同組合 弓ヶ浜診療所 〒683-0103 米子市富益町1128 電話:0859-35-5123(本部事務局) FAX:0859-34-1227 https://www.ymc-net.or.jp/clinics/561/	3月4日、11日、 18日、25日	2人/日	○		マスク 着用	・学年は問いません。 低学年も歓迎! ・昼食は持参が必要です。 <低学年の方向けにメッセージを頂きました> 弓ヶ浜診療所では、鳥取大学医学部の1年生の早期 体験実習を受け入れております。医師をはじめスタッ プは実習受け入れに慣れておりますので、安心して実 習にお越しください。
西部	鳥取県済生会境港総合病院 〒684-8555 境港市米川町44番地 電話:0859-42-3161 FAX:0859-42-3165 https://www.sakaiminato-saiseikai.jp/	2月25日～3月28日 ※土日祝除く	2人/日	○			・学年は問いません。 低学年も歓迎! ・昼食は当院で用意します。 ・体調不良時にはご連絡を下さい。
西部	南部町国民健康保険 西伯病院 〒683-0323 西伯郡南部町倭397 電話:0859-66-2211 FAX:0859-66-4012 http://www.saihaku-hospital.com/	3月21日 ※「精神科のみ」の 受入れとなります。	2人/日	○			・学年は問いません。 低学年も歓迎! ・昼食は持参してください。
西部	日野病院組合 日野病院 〒689-4503 日野郡日野町野田332 電話:0859-72-0351 FAX:0859-72-0089 http://www.hinohp.com/	2月25日～3月28日 ※土日祝除く	2人/日	○			・学年は問いません。 低学年も歓迎! ・昼食は当院で用意します。
西部	日南町国民健康保険 日南病院 〒689-5211 日野郡日南町生山511-7 電話:0859-82-1235 FAX:0859-82-1341 https://nichinan-hospital.jp/	3月3日、10日、 17日、24日	2人/日			サージ カル マスク 聴診器 (5年生 以上)	・学年は問いません。 低学年も歓迎! ・施設内で食事可(持参可) (院内売店で軽食販売もあり) ・研修前の感染症予防等、健康管理をお願いします。 ・体調不良等あれば必ずご相談ください。

集合時間・場所、 研修時間など	病院・診療所の特徴など	研修予定内容	医療機関	地区
集合時間 9:30 集合場所 弓ヶ浜診療所 研修時間 9:30～17:00 ※送迎も行います。 希望される方は、 9:00に国際ファミリー プラザで待機ください。	米子医療生活協同組合は、いつも身近に、気がねなく安心して診てもらえる医療機関がほしいという地域住民の思いから1953年に設立されました。現在、米子市内に弓ヶ浜診療所を含め3つの診療所があり、160件の在宅患者さんを管理するなど、地域医療を担っています。	9:30 オリエンテーション 10:00 外来見学・医師との交流 12:30 昼休憩 13:30 職場会議見学 14:00 訪問診療 16:30 まとめ・感想交流 17:00 終了	弓ヶ浜診療所	西部
集合時間 9時頃 集合場所 正面玄関待合 ホール 研修時間 9:30～16:00	社会福祉法人恩賜財団済生会は明治天皇の社会的弱者救済の意向をもとに明治44年に設立され、東京に本部を、40都道府県に支部を置き、社会福祉法人として、また公的医療機関として無料・低額診療事業、災害支援事業など、不採算分野にも積極的に取り組むことを理念にしています。 当院は昭和36年に開設され、以来「済生(人を救う心)」の精神の元、地域の方々が安心して受診できる医療機関として地域と共に育ち、令和4年1月に開院60周年を迎えました。現在総病床数197床(一般165(うち地域包括ケア病床60)、療養30床、感染症2床)、19診療科を標榜しています。他に介護医療院29床が院内にあり、経管栄養が必要な方々に特化して、在宅復帰が困難な人の受け皿となっています。病院に併設して済生会地域ケアセンター(介護老人保健施設はまかぜ、訪問看護ステーション白鷗、ホームヘルプステーション白鷗、居宅介護支援事業所)を有し、急性期医療から慢性期医療、福祉・介護、在宅医療・介護まで、医療・福祉・保健が一体となった地域の健康維持に取り組んでいます。	市中病院で行われる診療、検査、治療等 (日程によっては希望に応じられない場合もあります) ・上・下部消化管内視鏡検査、処置内視鏡見学 ・腹部超音波検査見学 ・訪問診療同伴 ・外来診察、救急外来見学	鳥取県済生会境港総合病院	西部
集合時間 9:30 集合場所 総合受付 ロビー 研修時間 9:30～15:00	【沿革】 1951年の開設以来、70年以上にわたり「地域住民への安心の提供」を理念に、地域医療に取り組んでおります。令和6年4月に介護医療院を設置しました。 (特徴) 一般病床、精神科病床を併せ持つ178床の自治体病院です。急性期医療、療養、在宅医療など地域包括医療を推進しています。	<精神科のみ> 病院施設案内、外来見学、病棟見学ほか、ご希望に応じて設定します。 外科系:外来見学、手術見学、検査見学等 内科系:外来見学、検査見学等 精神系:精神科病棟リハビリテーション・重度認知症デイケア見学等 ※日程・内容ともに要相談	西伯病院	西部
集合時間 9:20 集合場所 正面玄関 ロビー 研修時間 9:30～17:00	日野病院は、平成26年6月県内の自治体病院で唯一、鳥取大学のサテライトセンター「鳥取大学地域医療総合教育研修センター」を誘致し、病院内で医学生の臨床実習が多く行われるようになりました。 また、地域医療学の学生だけでなく、従来から卒後臨床研修医や看護学生、リハビリ学生等数多くの実習生を受け入れており、地域医療を担う医療者の養成、研修に力を注いでいます。	・病院概要説明 ・病院施設案内 ・訪問看護同行 ・訪問診察同行 ・外来診療見学 ・内視鏡、超音波見学 ・リハビリ見学 ・栄養指導見学 ・入院診察見学 ・診療所見学(火・火・木)など	日野病院	西部
集合時間 9時過ぎ 集合場所 病院事務所 研修時間 9:30～17:30 ・実習時間(開始・終了時刻の変更)は調整できますので、遠慮なく連絡ください。 JR生山駅間の送迎も可能です。当日来院できなくなったとき、電車が遅れている場合は、必ず電話してください。	日南病院が30年間にわたって実践してきた在宅医療を体験する。訪問診療と一緒にしかけて、高齢者社会における地域医療が戦っているのは「病気」だけでなく、「生活自立障害」であることを学ぶ。同時に「人を診ることは地域を診ることである」ことを実感してもらう。	【午前中】 施設見学 講義 【午後】 往診同行 在宅支援会議の見学(17:00～17:30)	日南病院	西部