

報告事項ソ

埋蔵文化財センター普及啓発事業について

埋蔵文化財センター普及啓発事業について、別紙のとおり報告します。

平成26年7月15日

鳥取県教育委員会教育長 山本仁志

## 埋蔵文化財センター普及啓発事業について

平成26年7月15日

文化財課

### 1 「来て!見て!!さわって!!! とっとり発掘速報展」の開催

多くの方が集まりやすいショッピングセンターで、出土品や遺跡の写真を展示する発掘速報展を開催します。この速報展では、縄文土器などの本物の出土品に触っていただける出土品のタッチングコーナーも設けます。

	東部展	中部展
(1)会 期	平成26年7月25日(金)～27日(日)	平成26年11月7日(金)～9日(日)
(2)会 場	イオン鳥取北店 (鳥取市)	パープルタウン (倉吉市)
(3)展 示 品	国史跡青谷上寺地遺跡や会下・郡家遺跡 (鳥取市) などの出土品	
(4)主 催	鳥取県埋蔵文化財センター	
(5)入 場 料	無料	

※西部展では「むきばんだ史跡公園」と共同開催予定 (3月頃)

【出土品のタッチングの様子】



(イオン鳥取北店・鳥取市)



(パープルタウン・倉吉市)

※詳しくは別添のチラシをご覧ください。

### 2 「古代まつり」の開催

県民の方々に考古学や埋蔵文化財を楽しみながら身近に感じていただける「古代まつり」を開催します。

- (1) 日 時 平成26年8月2日(土) 午前9時30分から午後3時まで
- (2) 場 所 鳥取県埋蔵文化財センター (鳥取市国府町宮下1260)
- (3) 内 容 9つの体験コーナーで発掘体験など各種の古代体験を楽しんでいただくと共に、石器づくりステージもご覧いただけます。
- (4) 主 催 鳥取県埋蔵文化財センター
- (5) 参 加 料 無料



【発掘体験コーナー】



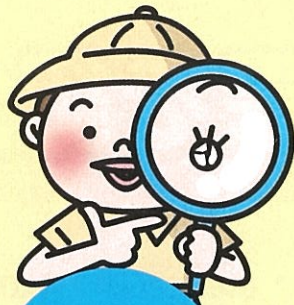
【大盛況の土器パズルコーナー】

※詳しくは別添のチラシをご覧ください。



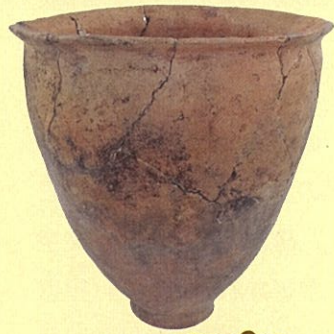
【来場記念品】

青谷横木遺跡出土「冠を付けた横顔」人形を模したオリジナルキーホルダー



大好評

出土品のタッチングコーナー



タッチングコーナーの弥生土器



タッチングコーナーの縄文土器



タッチングコーナーの土師器



←タッチングコーナーではホンモノの土器にさわれるよ!

# とっとり発掘速報展



いろいろな形の縄文土器  
(殿内大ブケ遺跡・大山町)

弥生時代の大型建物跡  
(会下・郡家遺跡・鳥取市)

史跡青谷上寺地遺跡の線刻のある出土品  
(青谷上寺地遺跡・鳥取市)

東部展 7月25日(金)～27日(日) 午前9時～午後11時  
イオン鳥取北店 1階 西エスカレーター前

中部展 11月7日(金)～9日(日) 午前10時～午後8時  
パープルタウン 1階 パータン広場

★「出土品のタッチングコーナー」は、各会場とも午後1時～5時です。



あお や かみ じ ち

## 国史跡青谷上寺地遺跡 (鳥取市)



護岸施設に転用された丸木舟



古代の「山陰道」

鳥取県を代表する弥生時代(約2,000~1,800年前)の遺跡で、今までの発掘調査により動物が線刻された土器や木製品、中国製の鏡など貴重なものが出土しています。

また、最近の発掘調査では、古代の「山陰道」(奈良時代)と考えられる道路跡や農地を均等に区画した条里制地割と考えられる帯状盛土なども見つかりました。

え げ こ お げ

## 会下・郡家遺跡 (鳥取市)

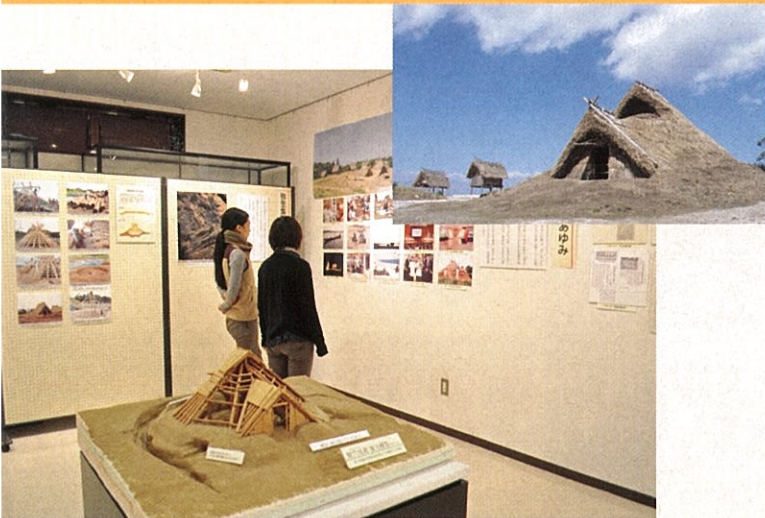


平安時代の大型の建物跡

弥生時代(約2,000~1,800年前)の大型の建物跡(独立棟持柱建物)や土器などがみつかります。また、平安時代の中頃(約1,100年前)の大型建物跡がたくさん確認されました。文字が書かれた須恵器(墨書土器)や貴重な緑釉陶器も出土しており、役所に関連する遺跡と考えられます。

## 中部展には「史跡妻木晩田遺跡」も登場!!

む き ぼ だ



竪穴住居の復元方法について紹介します。

と の が わ ち か み た ん

## 殿河内上ノ段大ブケ遺跡 (大山町)



縄文時代の竪穴住居跡



出土した人面土製品 (縄文~弥生時代)

縄文時代の終わり頃(約4,000年前)の竪穴住居跡が5棟、大型の石柱、その他、たくさんの土器、石器が見つかります。また、県内ではめずらしい人面土製品も出土しています。

会場地図

東部展

イオン鳥取北店



中部展

パールタウン



主催

鳥取県埋蔵文化財センター

〒680-0151 鳥取市国府町宮下 1260

TEL (0857) 27-6711

FAX (0857) 27-6712

E-mail maibuncenter@pref.tottori.jp

ホームページ http://www.pref.tottori.lg.jp/maibun/

Facebook https://www.facebook.com/tottorimaibun

鳥取県埋蔵文化財センター

# 古代まつり

夏休み、古代体験でタイムスリップ

平成26年 8月2日(土)  
9:30 ▶ 15:00

参加  
無料



鳥取県埋蔵文化財  
センターに集合!!

楽しいコーナーが  
いっぱい!

- 発掘体験
- 土器パズルタイムトライアル
- 古代の記念撮影
- 磨製石剣づくり
- めざせ! 弥生のアーティスト
- 出土品撮影体験
- 木筒ストラップづくり
- 骨角器で風船釣り
- 夏休み自由研究
- 石器づくりステージ
- 書籍販売

来場記念品  
ここでしか手に入らない  
オリジナルキーホルダー

- ・青谷上寺地遺跡の「サメ」・「シカ」マーク入り
- ・青谷横木遺跡の「冠を着けた人」人形 (ひとがた)

プレゼント



鳥取県埋蔵文化財センター  
〒680-0151 鳥取市国府町宮下1260  
TEL 0857-27-6711 FAX 0857-27-6712  
ホームページ <http://www.pref.tottori.lg.jp/maibun/>  
E-mail [maibuncenter@pref.tottori.jp](mailto:maibuncenter@pref.tottori.jp)  
facebook <https://www.facebook.com/tottorimaibun>

# 楽しい古代体験コーナー!!

## 発掘体験

ウレゼント



発掘したお宝

埋まっている古代の宝物を発掘して探してみよう! 何が出てくるかお楽しみ!!



## 土器パズルタイムトライアル

デカマスターにウレゼント



お宝・ストラップ

土器パズルに挑戦!! 3分以内の完成で君もパズルマスターだ!



## 古代の記念撮影

ウレゼント



記念写真

古代の服を着て記念写真がとれるよ!



## 磨製石剣づくり

ウレゼント



作った石器

石をきれいに磨いて弥生時代の石器をつくってみよう!



## めざせ! 弥生のアーティスト

ウレゼント



作ったストラップ

青谷上寺地遺跡の線刻された動物を描いてストラップ、ネックレスをつくろう!



## 君も考古学研究者! 出土品撮影体験

ウレゼント



作った缶バッジ

自分で撮影した出土品の写真で、缶バッジをつくろう!



## 木簡ストラップづくり

ウレゼント



作った木簡

木簡に筆やマジック等で文字を書き古代びと気分! 木簡のストラップづくり。



## 骨角器で風船釣り

ウレゼント



釣った風船とシブリアカの釣針

骨角器の釣り針で風船を釣ってみよう! うまく釣れるかな?



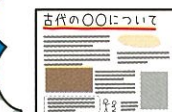
## 夏休み自由研究

ウレゼント



自由研究資料

いろんな資料を見て、学んで、自分だけの「夏休み自由研究」をかってよくまとめよう!



## 石器づくりステージ

開催時間

- ▶ 11:00 ~ 11:15
- ▶ 13:00 ~ 13:15
- ▶ 14:00 ~ 14:15

旧石器人ショーが石器づくりのデモンストレーションをするよ!



毎年大好評! 書籍販売もあります!

### 鳥取駅一岩倉バス停間の主な時刻表

駐車場に限りがございますのでできるだけ公共交通機関をご利用ください  
日ノ丸バス「バスターミナル③番のりば」中河原線・岩倉線「岩倉バス停」下車、徒歩15分

鳥取駅 → 岩倉バス停		岩倉バス停 → 鳥取駅	
9:50 → 10:00	11:30 → 11:40	11:22 → 11:43	13:38 → 13:48
10:10 → 10:21	12:00 → 12:19	12:27 → 12:38	15:48 → 15:59
10:50 → 11:00	14:00 → 14:20	13:09 → 13:20	16:40 → 16:51