

# 総務教育常任委員会資料

(平成26年12月17日)

【 件 名 】

- 1 一定額以上の工事又は製造の請負契約の報告について（教育環境課）…………… 1
- 2 平成26年度全国体力・運動能力、運動習慣等調査結果について（体育保健課）…… 2

教 育 委 員 会



一定額以上の工事又は製造の請負契約の報告について

平成26年12月17日

【変更分】

工 事 名	工事場所	契約の相手方	契約金額	工 期	契約年月日	摘 要
鳥取西高等学校南通路整備工事	鳥取市東町一丁目～二丁目	やまこつ建設株式会社	150,120,000円 (変更なし)	平成26年3月25日～ 平成27年2月20日 (変更前:平成26年 12月4日まで)	平成26年12月1日 (第1回変更)	(変更理由) 学校行事(学園祭)に 合わせた工程調整を 行ったため。

平成26年度全国体力・運動能力、運動習慣等調査結果について  
—小学校5年、中学校2年対象—

平成26年12月17日  
体 育 保 健 課

〔調査結果の概要〕

- 体力合計点は小中学校男女とも全国平均値を上回っているが、小学校男女が前年度を下回る結果であった。
- 反復横とび、20mシャトルラン、立ち幅とびの県平均値は、小中学校男女とも全国平均値を上回っているが、長座体前屈は、小中学校男女とも全国平均値を下回っている。
- 小中学校とも、1週間の総運動時間が60分未満の児童生徒の割合が全国平均値を下回る傾向がある。中学校では、運動をする子とそうでない子の二極化の傾向が見られる。
- 体力向上に係る目標や取組等の学校全体での共有や授業における指導の工夫、授業時間以外での運動時間確保などが今後の課題である。

1 調査対象

小学校及び特別支援学校小学部第5学年、中学校及び特別支援学校中学部第2学年の全児童生徒

※県内公立小学校129校、公立中学校61校（分校含む）、県内特別支援学校小学部1校、中学部2校（分校含む）が参加（特別支援学校は児童生徒の実態により参加の可否を学校が判断）

2 調査項目

（1）児童生徒に対する調査

＜実技に関する調査＞

- ①握力②上体起こし③長座体前屈④反復横とび⑤20mシャトルラン⑥50m走
- ⑦立ち幅とび⑧ソフトボール投げ（小学校）ハンドボール投げ（中学校）

＜質問紙調査＞ 運動習慣、生活習慣等に関する調査

（2）学校に対する質問紙調査

子どもの体力向上に係る取組、体育学習等に関する質問紙調査

3 調査結果の概要

＜実技に関する集計結果（別紙1関連）＞

- ・体力合計点は、小中学校男女とも全国平均値を上回っている。
- ・反復横とび、20mシャトルラン、立ち幅とびの県平均値は、小中学校男女とも全国平均値を上回っている。
- ・長座体前屈は、小中学校男女とも全国平均値を下回っている。
- ・体力合計点は、中学校の男女は前年度を上回り、小学校の男女は前年度を下回っている。

#### <質問紙調査より(別紙2～4 関連)>

- ・小学校では、体育の授業に関して、「できた」「楽しかった」「もう一度授業でやりたい」と思っている児童の割合が全国平均値より低い傾向にある。
- ・小学校男女とも、幼児期に家の人と体を動かす遊びをしたり、地域の子どもたちと体を動かす遊びをしたりする体験が少ない傾向にある。
- ・中学校では、運動部活動の所属率が全国平均値より高い。また、運動部・文化部・地域のスポーツクラブのどこにも所属していない生徒の割合は全国平均値より低い。
- ・小中学校男女とも、1週間の総運動時間が60分未満及び0分の児童生徒の割合が全国平均値より低い。
- ・中学校では、1週間の総運動時間の度数分布の山が2つになる運動時間の二極化傾向が見られる。
- ・小中学校とも、「運動が好き」「運動が得意」、「体育の学習が楽しい」、「1日1時間以上の運動習慣がある」と回答している児童生徒の集団は体力合計点が全国平均値を上回っている。

#### <学校質問紙調査より(別紙5 関連)>

- ・小学校では体力向上に係る取組を行っている学校の割合が全国平均値より高い傾向にあるが、中学校では、全国平均値より低い傾向にある。
- ・小中学校とも調査結果を踏まえ、授業の指導内容・方法の工夫や適切な生活習慣づくり、教材の工夫等の取組が行われている。

#### 4 今後の取組

- ・鳥取県体力・運動能力調査とあわせて、鳥取県子どもの体力向上支援委員会で更に分析し、今後の取組を検討する。
- ・体育主任連絡協議会で分析に基づく各学校での取組の推進を要請する。
- ・体力向上推進計画に基づく取組、遊びの王様ランキング、トップアスリート派遣、体育専科教員の配置に加え、H27年度は、地域の人材を活用し、運動機会の充実及び運動意欲の向上を図る取組を進める。

＜実技に関する集計結果・全国との比較＞

別紙1-1

区分	男子				女子				
	小学校5年		中学校2年		小学校5年		中学校2年		
	全国	鳥取県	全国	鳥取県	全国	鳥取県	全国	鳥取県	
1 握力 (kg)	平均値	16.55	16.49	29.00	29.24	16.09	15.86	23.70	23.45
	標準偏差	3.73	3.57	7.12	6.77	3.74	3.63	4.57	4.68
	T得点(全国比)	50.0	49.8	50.0	50.3	50.0	49.4	50.0	49.5
2 上体起こし(回)	平均値	19.56	19.38	27.45	27.65	18.26	18.41	23.07	23.62
	標準偏差	5.85	5.44	6.11	6.06	5.26	4.99	5.77	5.48
	T得点(全国比)	50.0	49.7	50.0	50.3	50.0	50.0	50.0	51.0
3 長座体前屈 (cm)	平均値	32.87	31.18	42.92	41.31	37.21	35.31	45.23	44.15
	標準偏差	8.04	6.83	10.36	9.94	8.22	7.14	9.73	9.70
	T得点(全国比)	50.0	47.9	50.0	48.4	50.0	47.7	50.0	48.9
4 反復横跳び(点)	平均値	41.61	42.65	51.31	52.90	39.36	40.66	45.63	46.63
	標準偏差	7.82	7.23	7.87	7.42	7.10	6.40	6.63	6.36
	T得点(全国比)	50.0	51.3	50.0	52.0	50.0	51.8	50.0	51.5
5 20mシャトルラン (回)	平均値	51.67	59.50	85.29	90.57	40.29	48.35	57.77	62.97
	標準偏差	20.89	20.95	24.24	23.04	16.28	17.94	20.30	19.16
	T得点(全国比)	50.0	53.7	50.0	52.2	50.0	55.0	50.0	52.6
6 50m走(秒)	平均値	9.38	9.40	8.03	7.92	9.64	9.70	8.87	8.77
	標準偏差	0.94	0.95	0.84	0.80	0.82	0.85	0.80	0.78
	T得点(全国比)	50.0	49.8	50.0	51.3	50.0	49.3	50.0	51.3
7 立ち幅飛び (cm)	平均値	151.70	153.21	193.43	198.15	144.76	145.13	166.53	168.48
	標準偏差	21.44	20.36	27.96	25.15	20.41	19.80	24.87	24.56
	T得点(全国比)	50.0	50.7	50.0	51.7	50.0	50.2	50.0	50.8
8 ボール投げ(m)	平均値	22.90	22.60	20.86	20.76	13.90	13.81	12.88	12.92
	標準偏差	7.99	7.62	5.55	5.30	4.78	4.90	4.07	4.21
	T得点(全国比)	50.0	49.6	50.0	49.8	50.0	49.8	50.0	50.1
体力合計点(点)	平均値	53.91	54.29	41.74	42.97	55.01	55.54	48.66	50.05
	標準偏差	8.88	8.53	9.99	9.79	8.50	8.39	10.93	10.60
	T得点(全国比)	50.0	50.4	50.0	51.2	50.0	50.6	50.0	51.3
総合評価 (%)	A	11.2	10.8	7.1	8.2	13.7	14.4	25.8	30.3
	B	25.1	27.6	25.3	29.9	26.0	28.5	32.4	33.4
	C	34.2	34.1	38.2	37.5	34.8	34.0	27.6	24.9
	D	20.8	20.2	22.7	19.0	19.6	17.4	11.8	9.6
	E	8.7	7.3	6.8	5.5	6.0	5.7	2.3	1.8

○…全国値を上回る。  
▼…全国値を下回る。

◇体力合計点においては、小学校5年、中学校2年の男女ともに全国平均よりも上回っている。  
 ・学年および種目別の全32種目のうち、19項目が全国平均よりも上回っており、13項目で下回っている。  
 ・反復横跳び、20mシャトルラン、立ち幅飛びに関しては、小学校5年および中学校2年の男女ともに全国平均を上回っている。  
 ・長座体前屈においては、小学校5年および中学校2年の男女すべてで全国平均よりも下回っており、柔軟性が課題であると考えられる。  
 ◇総合評価(A～E)においては、小学校5年、中学校2年の男女ともA、B段階の割合の合計が全国平均よりも高い。また、D、E段階においては小学校5年および中学校2年の男女ともに全国平均を下回っている。

＜実技に関する集計結果・前年度との比較＞

別紙1-2

区分	男子						女子						
	小学校5年			中学校2年			小学校5年			中学校2年			
	H25	H26	差	H25	H26	差	H25	H26	差	H25	H26	差	
1 握力 (kg)	平均値	16.75	16.49	▼	29.06	29.24	○	16.11	15.86	▼	23.78	23.45	▼
	標準偏差	3.54	3.57		6.90	6.77		3.59	3.63		4.54	4.68	
	T得点 (全国比)	50.3	49.8		49.8	50.3		49.9	49.4		50.0	49.5	
2 上体起こし (回)	平均値	19.61	19.38	▼	27.01	27.65	○	18.43	18.41	▼	22.91	23.62	○
	標準偏差	5.37	5.44		6.08	6.06		4.64	4.89		5.63	5.48	
	T得点 (全国比)	50.1	49.7		49.1	50.3		50.7	50.3		49.8	51.0	
3 長座体前屈 (cm)	平均値	31.42	31.18	▼	40.99	41.31	○	35.74	35.31	▼	44.08	44.15	○
	標準偏差	6.81	6.83		10.16	9.94		6.97	7.14		9.18	9.70	
	T得点 (全国比)	48.4	47.9		47.9	48.4		48.6	47.7		48.9	48.9	
4 反復横跳び (点)	平均値	42.68	42.65	▼	51.99	52.90	○	41.06	40.66	▼	46.25	46.63	○
	標準偏差	6.84	7.23		7.51	7.42		6.31	6.40		6.00	6.36	
	T得点 (全国比)	51.6	51.3		51.2	52.0		52.8	51.8		51.5	51.5	
6 20mシャトルラン (回)	平均値	59.69	59.50	▼	89.80	90.57	○	48.90	48.35	▼	61.97	62.97	○
	標準偏差	20.77	20.95		23.69	23.04		17.10	17.34		19.05	19.16	
	T得点 (全国比)	54.0	53.7		52.0	52.2		55.7	55.0		52.3	52.6	
7 50m走 (秒)	平均値	9.39	9.40	▼	7.97	7.92	○	9.83	9.70	▼	8.82	8.77	○
	標準偏差	0.87	0.95		0.81	0.80		0.77	0.85		0.81	0.78	
	T得点 (全国比)	49.9	49.8		50.8	51.3		50.1	49.3		50.8	51.3	
8 立ち幅飛び (cm)	平均値	152.89	153.21	○	197.54	198.15	○	146.03	145.13	▼	187.20	188.48	○
	標準偏差	19.67	20.36		25.10	25.15		19.03	19.80		23.53	24.56	
	T得点 (全国比)	50.4	50.7		51.4	51.7		50.7	50.2		50.4	50.8	
9 ボール投げ (m)	平均値	23.91	22.60	▼	20.51	20.76	○	13.99	13.81	▼	12.71	12.92	○
	標準偏差	8.02	7.62		5.23	5.30		4.82	4.90		4.05	4.21	
	T得点 (全国比)	50.9	49.6		49.1	49.8		50.1	49.8		49.4	50.1	
体力合計点 (点)	平均値	54.77	54.29	▼	42.11	42.97	○	56.20	55.54	▼	49.18	50.05	○
	標準偏差	8.29	8.53		9.84	9.79		7.92	8.39		10.43	10.60	
	T得点 (全国比)	51.0	50.4		50.3	51.2		51.8	50.6		50.7	51.3	
総合評価 (%)	A	11.5	10.8		6.7	8.2		15.3	14.4		26.4	30.3	
	B	27.1	27.6		27.0	29.9		30.4	28.5		33.7	33.4	
	C	36.4	34.1		38.6	37.5		34.5	34.0		28.5	24.9	
	D	18.8	20.2		21.6	19.0		15.7	17.4		9.5	9.6	
	E	6.2	7.3		6.2	5.5		4.1	5.7		1.8	1.8	

○…前年度を上回る。

▼…前年度を下回る。

◇体力合計点においては、中学校2年の男女は前年度を上回り、小学校5年の男女は前年度を下回っている。  
 ・学年および種目別の全32種目のうち、16項目が前年度よりも上回っており、16項目で下回っている。  
 ・小学校5年は前年度と比べ、1項目で上回り、15項目で下回っている。前年度の児童に比べ、下回る傾向にある。  
 ・中学校2年は前年度と比べ、15項目で上回り、1項目で下回っている。前年度の生徒に比べ、上回る傾向にある。  
 ◇総合評価 (A～E)においては、小学校ではAの出現率が減少し、D、Eの出現率が増加する傾向にあり、中学校ではA、Bの出現率が増加する傾向にある。

質問紙調査より(抜粋)

別紙2

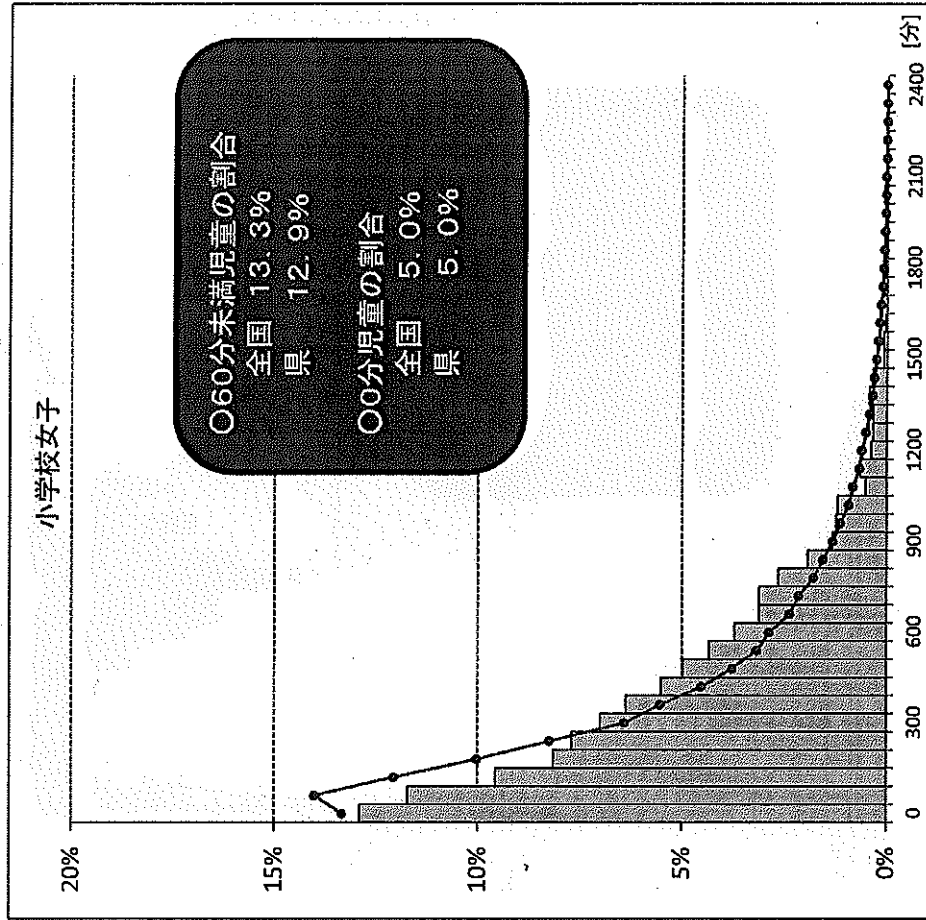
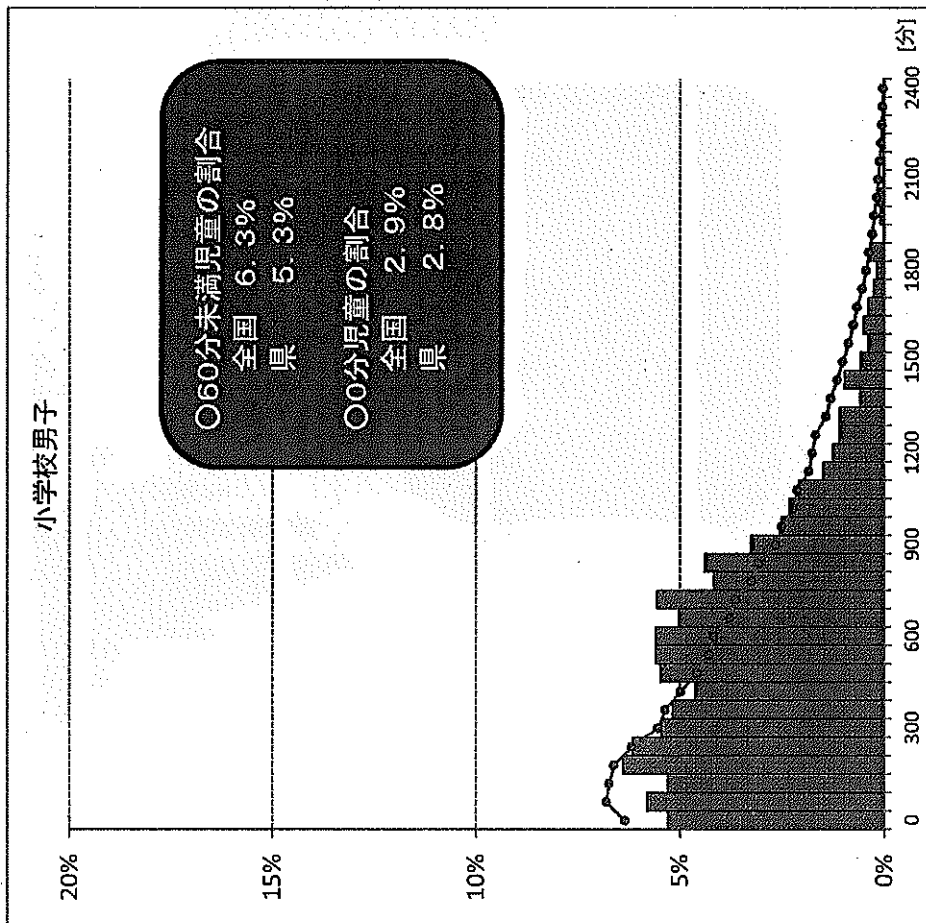
質 問	肯定的及び「当てはまる」という回答(%)					
	小5男子			小5女子		
	県	全国	差	県	全国	差
(体育の授業について)						
Q13 体づくり運動は (1)できたか	80.6	81.5	-0.9	80.4	81.2	-0.8
(2)楽しかったか	77.6	80.7	-3.1	81.3	81.8	-0.5
(3)もう一度授業でやりたいか	30.8	32.8	-2.0	34.0	36.7	-2.7
Q14 器械運動は (1)できたか	75.3	75.5	-0.2	72.6	75.6	-3.0
(2)楽しかったか	76.8	78.7	-1.9	78.3	80.7	-2.4
(3)もう一度授業でやりたいか	36.5	37.7	-1.2	39.5	41.1	-1.6
Q15 走・跳の運動は (1)できたか	81.6	82.4	-0.8	72.6	74.1	-1.5
(2)楽しかったか	83.4	85.4	-2.0	76.1	78.0	-1.9
(3)もう一度授業でやりたいか	36.6	35.8	0.8	35.7	36.5	-0.8
Q16 浮く・泳ぐ運動は (1)できたか	82.3	80.5	1.8	84.6	79.7	4.9
(2)楽しかったか	86.9	89.3	-2.4	90.6	90.2	0.4
(3)もう一度授業でやりたいか	32.3	34.0	-1.7	36.2	37.9	-1.7
Q17 ゲームは (1)できたか	89.6	90.0	-0.4	77.9	77.6	0.3
(2)楽しかったか	91.5	92.8	-1.3	83.7	84.2	-0.5
(3)もう一度授業でやりたいか	34.4	32.9	1.5	40.3	39.0	1.3
Q18 表現運動は (1)できたか	53.6	59.8	-6.2	68.6	76.9	-8.3
(2)楽しかったか	52.0	61.8	-9.8	70.1	79.6	-9.5
(3)もう一度授業でやりたいか	23.2	29.2	-6.0	30.9	36.5	-5.6
Q24-1 (1)幼稚園に通っていた場合 体を動かす遊びをすることは多かったですか	81.5	84.7	-3.2	83.3	85.5	-2.2
(2)保育園に通っていた場合 体を動かす遊びをすることは多かったですか	83.9	82.2	1.7	87.7	84.1	3.6
Q24-2 家の人と体を動かす遊びをすることは多かったですか	57.1	60.1	-3.0	54.0	57.7	-3.7
Q24-3 地域の子どもたちと体を動かす遊びをすることは多かったですか	57.5	66.0	-8.5	50.8	59.8	-9.0

質 問	肯定的及び「当てはまる」という回答(%)					
	中2男子			中2女子		
	県	全国	差	県	全国	差
Q24 学校の部活動や地域のスポーツクラブに所属していますか。あてはまるものをすべて選んでください。						
①運動部	84.6	77.1	7.5	64.5	56.3	8.2
②文化部	5.4	7.3	-1.9	27.4	32.1	-4.7
③地域のスポーツクラブ	13.3	15.2	-1.9	7.9	8.6	-0.7
④所属していない	2.7	6.2	-3.5	2.1	7.2	-5.1



## 1週間の総運動時間の分布

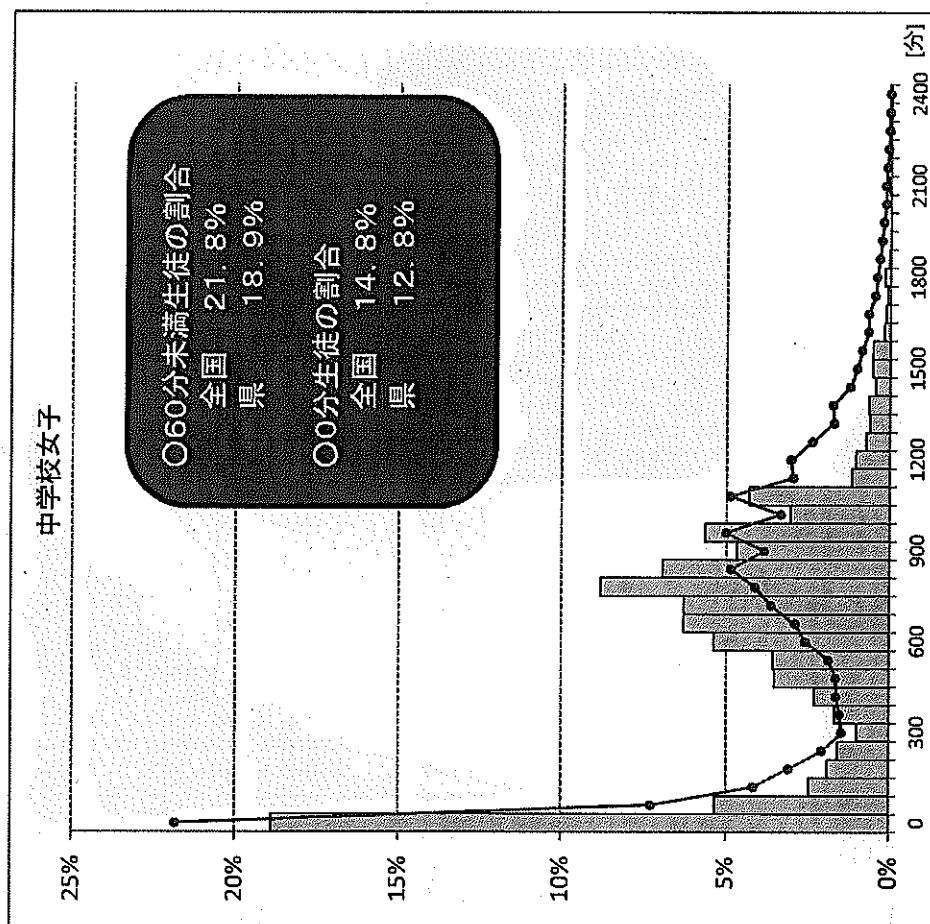
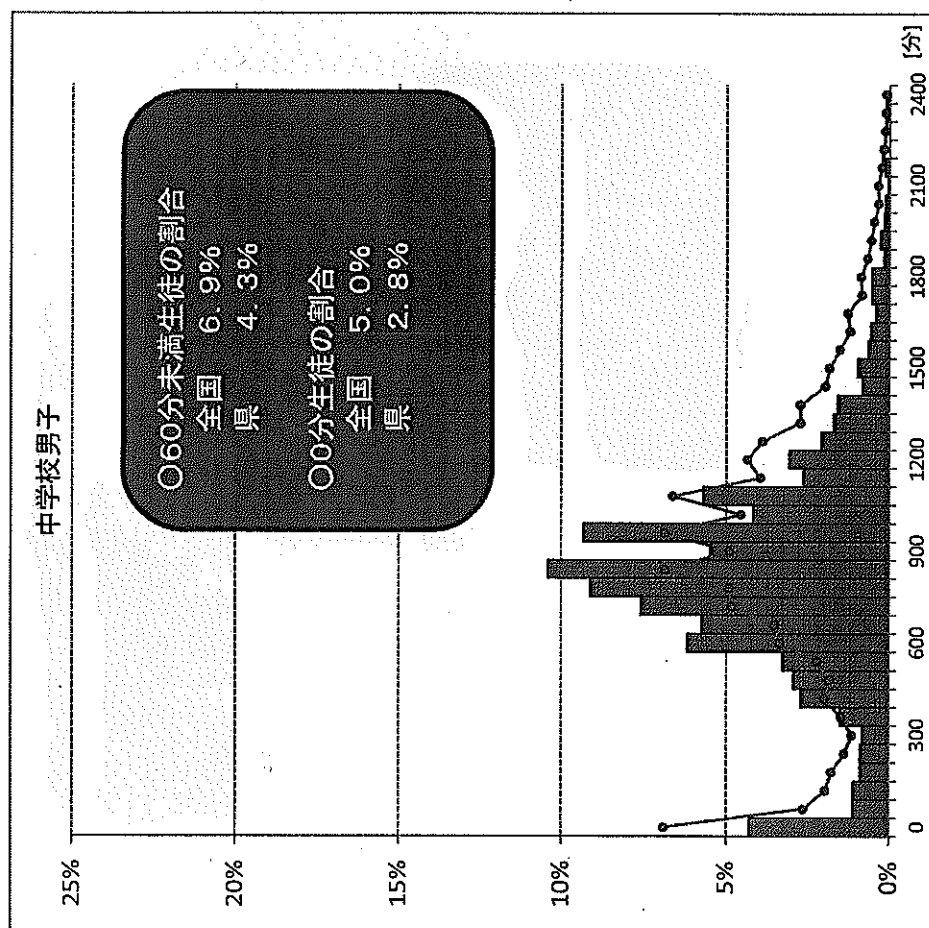
1週間の総運動時間の分布を、横軸を60分の階級(0～59分、60～119分、120～179分……、2340～2400分)、縦軸を割合で表しています。



※折れ線グラフは、全国(国公立学校)の分布です

### 1週間の総運動時間の分布

1週間の総運動時間の分布を、横軸を60分の階級(0~59分、60~119分、120~179分……、2340~2400分)、縦軸を割合で表しています。

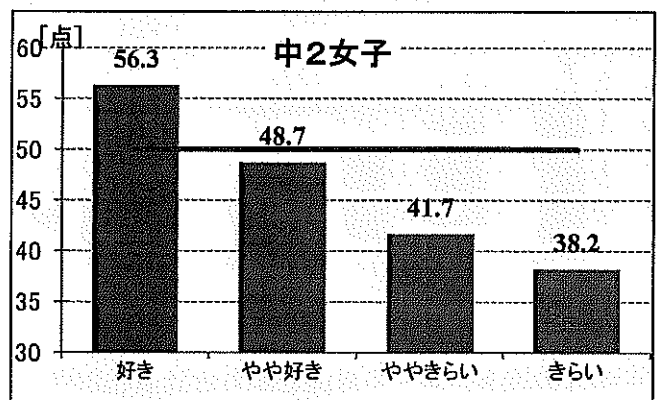
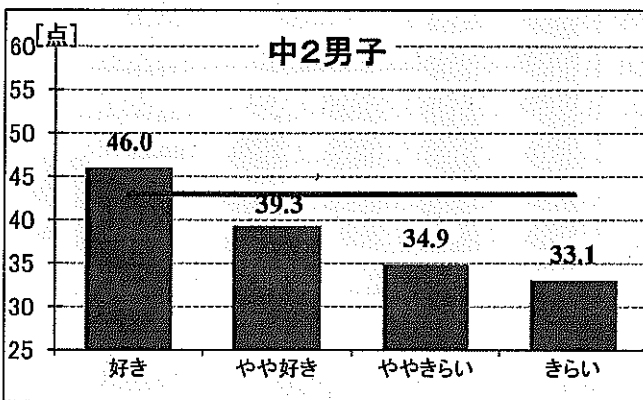
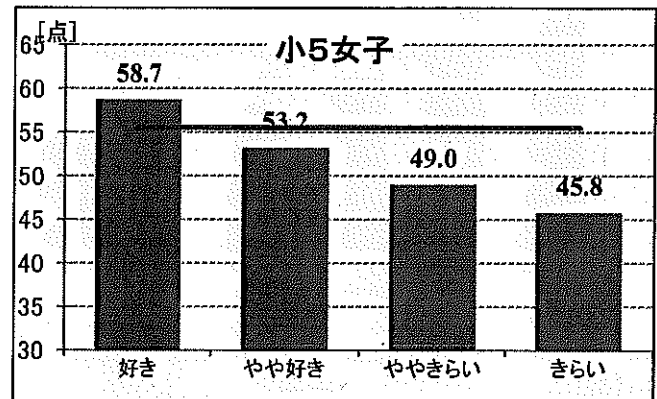
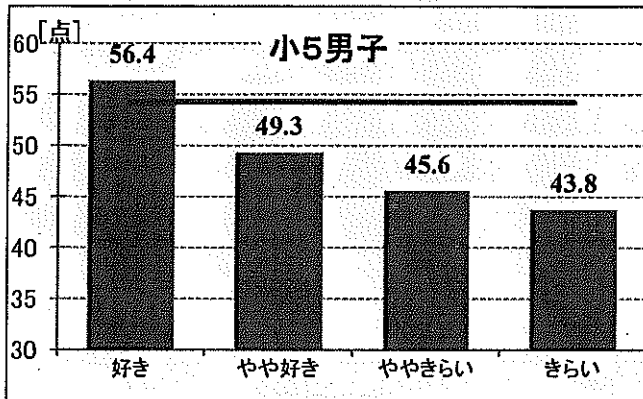


※折れ線グラフは、全国(国公立学校)の分布です

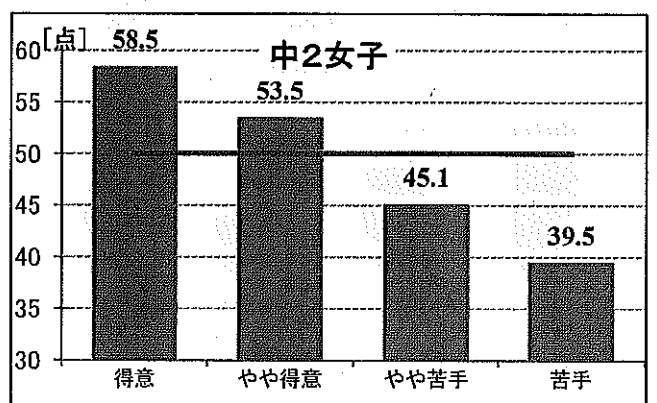
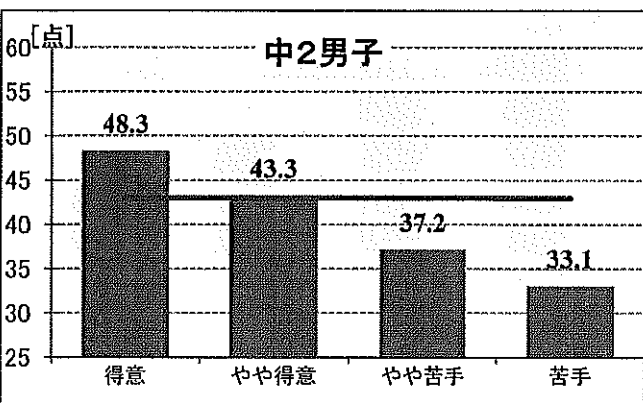
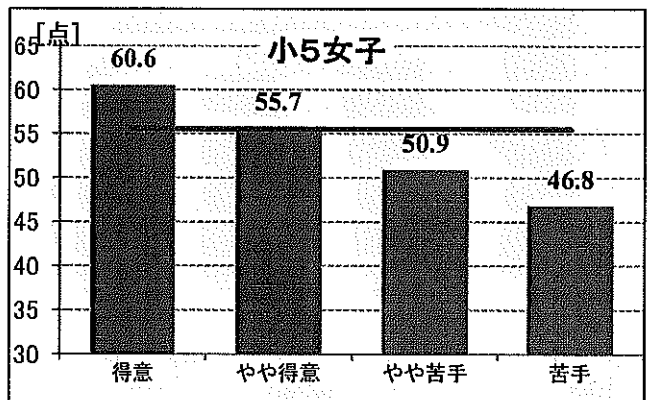
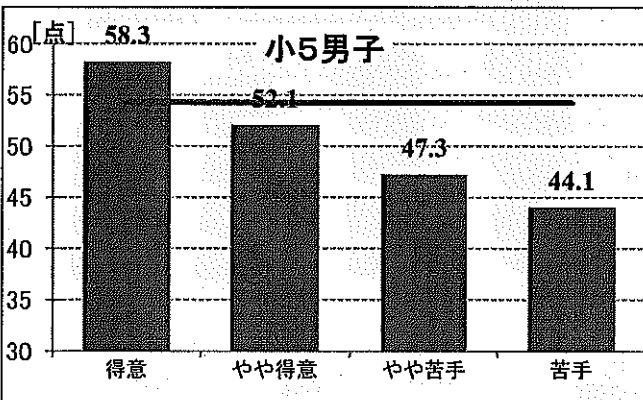
## 運動・体育の授業に対する意識・1週間の総運動時間と体力合計点全国平均値との関連

## ①運動の「好き」「嫌い」と体力合計点との関連

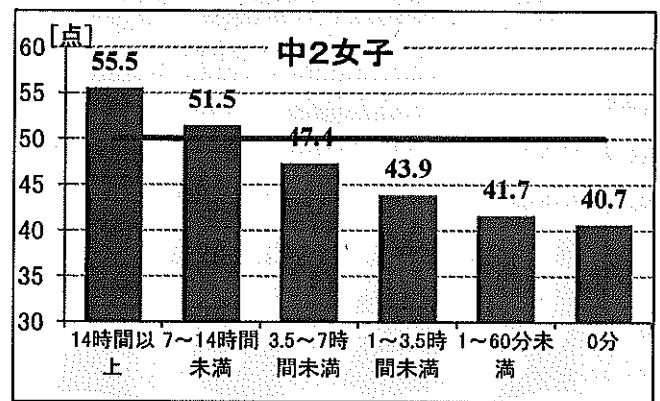
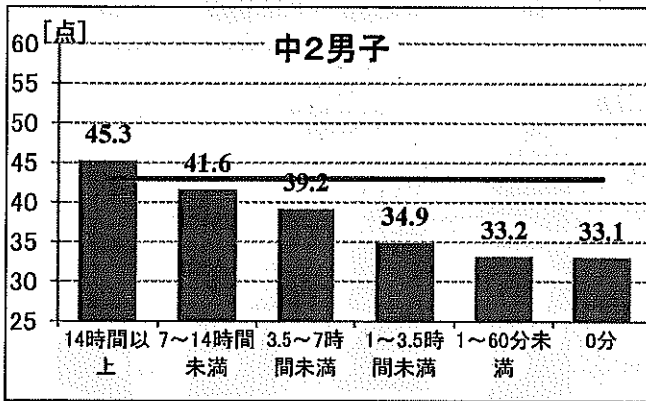
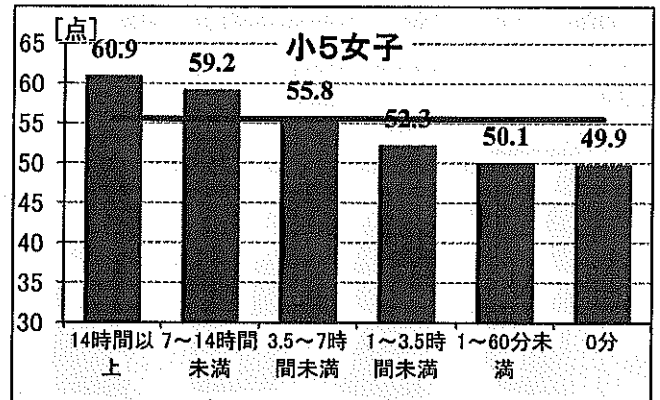
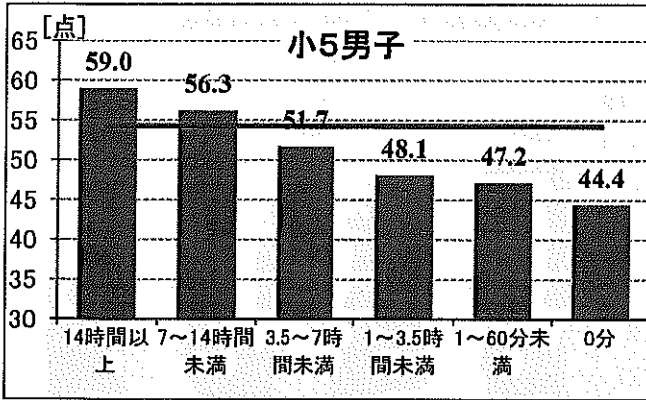
※グラフ中の横線は体力合計点全国平均値



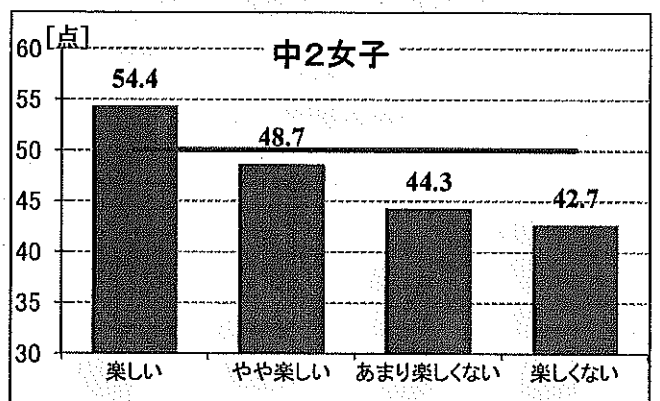
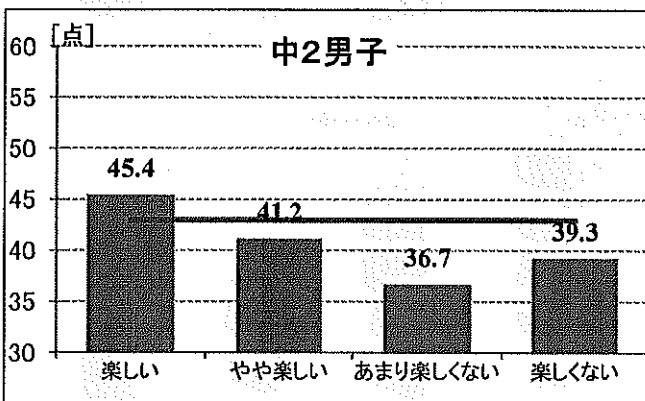
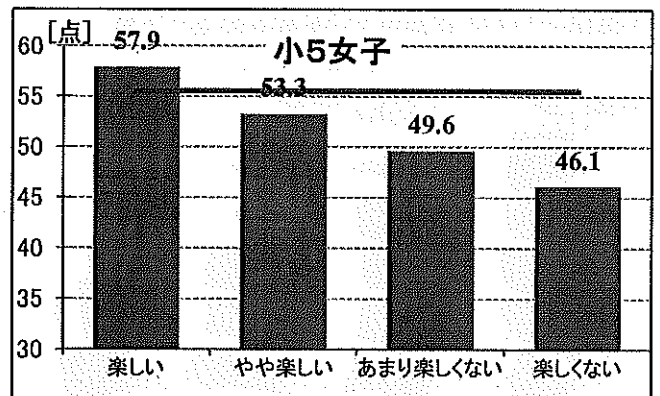
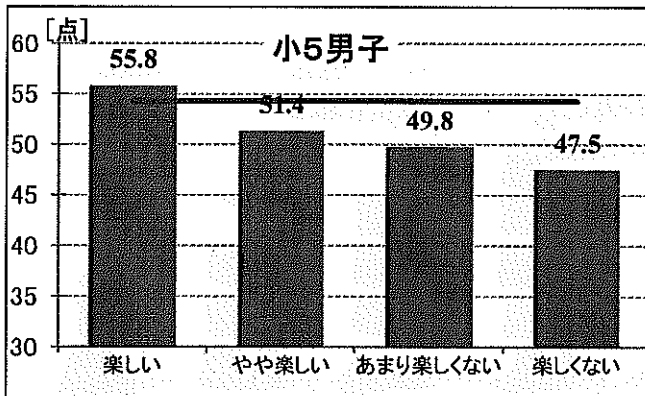
## ②運動の「得意」「苦手」と体力合計点との関連



③1週間の総運動時間と体力合計点との関連



④体育の授業に対する意識と体力合計点との関連



学校質問紙調査より(小学校)

小学校	Q1:体力・運動能力向上の目標設定		Q2:体力・運動能力向上に係る取組		Q3:体育授業以外に運動時間確保の取組		Q4:状況把握		Q4-2:取組の有無		Q5:生活習慣改善の取組	
	1.している	2.していない	1.行っている	2.行っていない	1.行っている	2.行っていない	1.している	2.していない	1.行っている	2.行っていない	1.行っている	2.行っていない
全国	80.1%	19.9%	90.6%	7.6%	83.6%	13.7%	59.8%	40.2%	37.5%	59.3%	78.0%	20.6%
鳥取県	82.0%	18.0%	91.5%	3.8%	89.2%	4.6%	77.5%	22.5%	38.5%	54.6%	96.9%	3.1%

Q6:調査結果を踏まえた取組(予定を含む) ※複数回答可

小学校	1.学校全体で共有	2.学校独自に分析	3.授業の内容・方法の工夫(できないところがないようになる)	4.授業の内容・方法の工夫(体育の大切さの理解)	5.体育授業の指導体制の工夫(変更)	6.体育授業の教材等の工夫	7.各学年段階を通して体育の指導内容・方法の工夫改善	8.運動が苦手・嫌いな児童に体育授業内で特別な取組	9.体育授業で学んだことを生活で生かす働きかけ	10.もつと運動したくなる運動機会の確保	11.適切な生活習慣づくり	12.課題のある種目の運動場設置	13.運動時間が少ない児童の運動習慣づくり	14.運動が苦手・嫌いな児童の体育授業外の運動場設置
全国	62.9%	39.9%	61.9%	40.4%	14.1%	57.0%	42.5%	20.7%	34.8%	50.7%	48.9%	17.1%	21.8%	
鳥取県	50.0%	39.2%	67.7%	40.0%	13.1%	63.1%	44.6%	23.1%	36.9%	73.8%	54.6%	19.2%	20.8%	

第5学年が受けている体育の授業について

Q13:体育授業で努力を要する児童に対する取組 ※複数回答可

小学校	1.授業中個別にコメントやポイントを教える	2.授業中児童自ら工夫をした練習を促す	3.補助器具を使用した練習を促す	4.教員や女性のまねを促す	5.友達同士で教え合いを促す	6.授業中自分の動きをビデオで見られる	7.授業外で教える	8.授業外で自主的練習を促す	9.授業外で本やビデオを見られる	10.特別にいない	11.活用している	12.活用していない	13.活用している	14.活用していない	15.体育授業中に活用	16.体育授業で児童の助け合い役割分担を重視
全国	94.7%	45.7%	73.5%	77.3%	86.9%	14.9%	18.8%	31.2%	8.4%	0.1%	71.9%	28.1%	33.1%	66.9%	99.1%	0.9%
鳥取県	93.8%	36.9%	74.6%	83.1%	85.4%	17.7%	15.4%	24.6%	12.3%	0.0%	80.3%	19.7%	42.9%	57.1%	100.0%	0.0%

第5学年における体育の各領域の授業について

Q20:指導のしやすさ

小学校	1.指導しやすい	2.指導しにくい	陸上運動	器械運動	水泳	ボール運動	表現運動	1.指導しやすい	2.指導しにくい	1.指導しやすい	2.指導しにくい	1.指導しやすい	2.指導しにくい
全国	67.1%	32.9%	82.4%	30.0%	70.1%	87.8%	36.6%	63.4%	80.1%	19.9%	89.1%	10.9%	
鳥取県	78.3%	21.7%	94.2%	23.7%	84.2%	89.8%	24.6%	75.4%	89.1%	10.9%	89.1%	10.9%	

学校質問紙調査より(中学校)

中学校	Q1:体力・運動能力向上の目標設定		Q2:体力・運動能力向上に係る取組		Q3:保健体育授業以外に運動時間確保の取組		Q4:運動実施時間が少ない生徒について		Q5:生活習慣改善の取組	
	1.している	2.していない	1.行っている	2.行っていない	1.行っている	2.行っていない	1.行っている	2.行っていない	1.行っている	2.行っていない
全国	67.0%	33.0%	69.4%	29.5%	44.8%	54.1%	72.6%	27.4%	21.0%	77.8%
鳥取県	57.4%	42.6%	61.9%	38.1%	33.3%	63.5%	79.4%	20.6%	11.1%	84.1%
									1.2%	4.8%
									56.9%	73.0%
									42.1%	25.4%
										1.1%
										1.6%

Q6:調査結果を踏まえた取組(予定を含む) ※複数回答可

中学校	1.学校全体で共有		2.学校独自に分析		3.授業の指導内容・方法の工夫(できるだけ工夫ができるように)		4.授業の指導内容・方法の工夫(保健体育の大切さの理解)		5.保健体育授業の指導体制の工夫、充実		6.保健体育授業の教材の工夫		7.各学年を通じた保健体育の指導内容・方法の工夫改善		8.運動が苦手・嫌いな生徒に保健体育授業内で特別な取組		9.保健体育授業で学んだことを生活で生かす働きかけ		10.もっと運動したくなる運動機会の確保		11.適切な生活習慣づくりに生活習慣づくり		12.課題のある種目の運動機会設置		13.運動時間が少ない生徒の運動習慣づくり		14.運動が苦手・嫌いな生徒の保健体育授業外での運動機会設置		15.運動部活動の運営・指導の工夫改善	
	1.32.1%	2.26.2%	3.69.7%	4.56.3%	5.60.2%	6.56.5%	7.44.0%	8.20.4%	9.49.8%	10.23.1%	11.31.1%	12.40.7%	13.11.0%	14.11.4%	15.37.6%															
全国	32.1%	26.2%	69.7%	56.3%	60.2%	56.5%	44.0%	20.4%	49.8%	23.1%	31.1%	40.7%	11.4%	37.6%																
鳥取県	19.0%	15.9%	71.4%	50.8%	68.3%	50.8%	38.1%	17.5%	41.3%	12.7%	52.4%	36.5%	4.8%	28.6%																

第2学年が受けている保健体育の授業について

Q13:保健体育授業で努力を要する生徒に対する取組 ※複数回答可

中学校	1.授業中個別にコメントやポイントを教える		2.授業中生徒自ら工夫した練習を促す		3.補助器具を使用した練習を促す		4.教員や友達のまねを促す		5.友達同士で教え合いを促す		6.授業中自分の動きをビデオで見られる		7.授業外で自主的練習を促す		8.授業外で本やビデオを参照される		9.授業外で10.特にして		10.特にして		11.活用している		12.活用している		13.活用している		14.活用している		15.活用している	
	1.93.4%	2.50.4%	3.44.9%	4.65.8%	5.85.8%	6.25.4%	7.5.1%	8.9.5%	9.4.1%	10.0.1%	11.89.9%	12.10.1%	13.50.2%	14.49.8%	15.99.2%															
全国	93.4%	50.4%	44.9%	65.8%	85.8%	25.4%	5.1%	9.5%	4.1%	0.1%	89.9%	10.1%	50.2%	49.8%	99.2%															
鳥取県	93.7%	39.7%	34.9%	65.1%	87.3%	20.6%	0.0%	1.6%	4.8%	0.0%	89.8%	10.2%	56.7%	43.3%	100.0%															

Q20:指導のしやすさ

中学校	体づくり運動		器械運動		陸上運動		水泳		球技		武道		ダンス		体育理論	
	1.指導しやすい	2.指導しにくい	1.指導しやすい	2.指導しにくい	1.指導しやすい	2.指導しにくい	1.指導しやすい	2.指導しにくい	1.指導しやすい	2.指導しにくい	1.指導しやすい	2.指導しにくい	1.指導しやすい	2.指導しにくい	1.指導しやすい	2.指導しにくい
全国	74.5%	25.5%	76.9%	23.1%	87.7%	12.3%	58.3%	41.7%	94.8%	5.2%	58.3%	41.7%	40.5%	59.5%	62.7%	37.3%
鳥取県	78.6%	21.4%	75.0%	25.0%	87.5%	12.5%	76.8%	23.2%	94.6%	5.4%	57.1%	42.9%	36.4%	63.6%	60.0%	40.0%