

産業廃棄物処理計画実施状況報告書

平成 26 年 6 月 23 日

鳥取県知事 平井 伸治 様

提出者

住 所 鳥取市的場三丁目97番地1

氏 名 株式会社 武 晃 建設

代表取締役 山根 千鶴子

電話番号 0857-51-8068

廃棄物の処理及び清掃に関する法律第12条第10項の規定に基づき、平成25年度の産業廃棄物処理計画の実施状況を報告します。

事業場の名称	株式会社 武 晃 建設
事業場の所在地	鳥取市的場三丁目97番地1
事業の種類	建設業・総合工事業・一般土木建築工事業 [0911]
産業廃棄物処理計画における計画期間	平成25年4月1日 ~ 平成26年3月31日

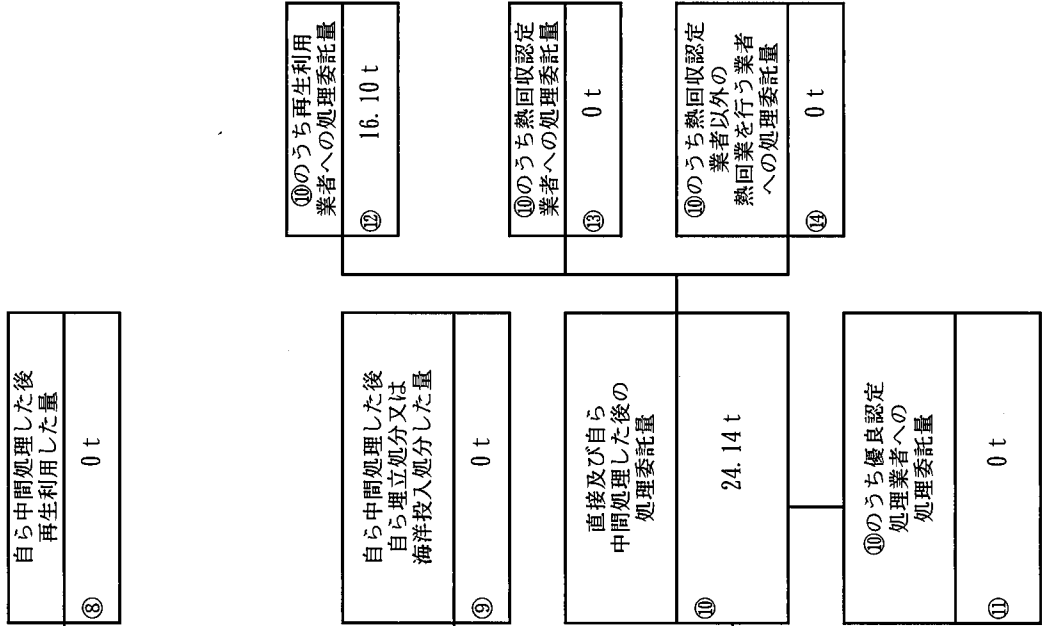
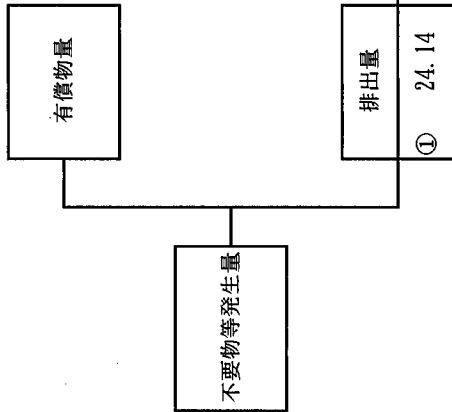
産業廃棄物処理計画における目標値

項目	目標値	項目	目標値
排 出 量	776 t	全処理委託量	776 t
自ら再生利用を行う産業廃棄物の量	0 t	優良認定処理業者への処理委託量	0 t
自ら熱回収を行う産業廃棄物の量	0 t	再生利用業者への処理委託量	739.45 t
自ら中間処理により減量する産業廃棄物の量	0 t	認定熱回収業者への処理委託量	0 t
自ら埋立処分又は海洋投入処分を行う産業廃棄物の量	0 t	認定熱回収業者以外の熱回収を行う業者への処理委託量	0 t

※事務処理欄

(産業廃棄物の種類： 廃プラスチック)

計画の実施状況



項目	実績値
①排出量	24.14 t
②+③自ら再生利用を行った量	0 t
⑤自ら熱回収を行った量	0 t
⑦自ら中間処理により減量した量	0 t
③+④自ら埋立処分又は海洋投入処分を行った量	0 t
⑩全処理委託料	24.14 t
⑪優良認定処理業者への処理委託量	0 t
⑫再生利用業者への処理委託量	16.10 t
⑬熱回収認定業者への処理委託量	0 t
⑭熱回収認定業者以外の熱回収を行う業者への処理委託量	0 t

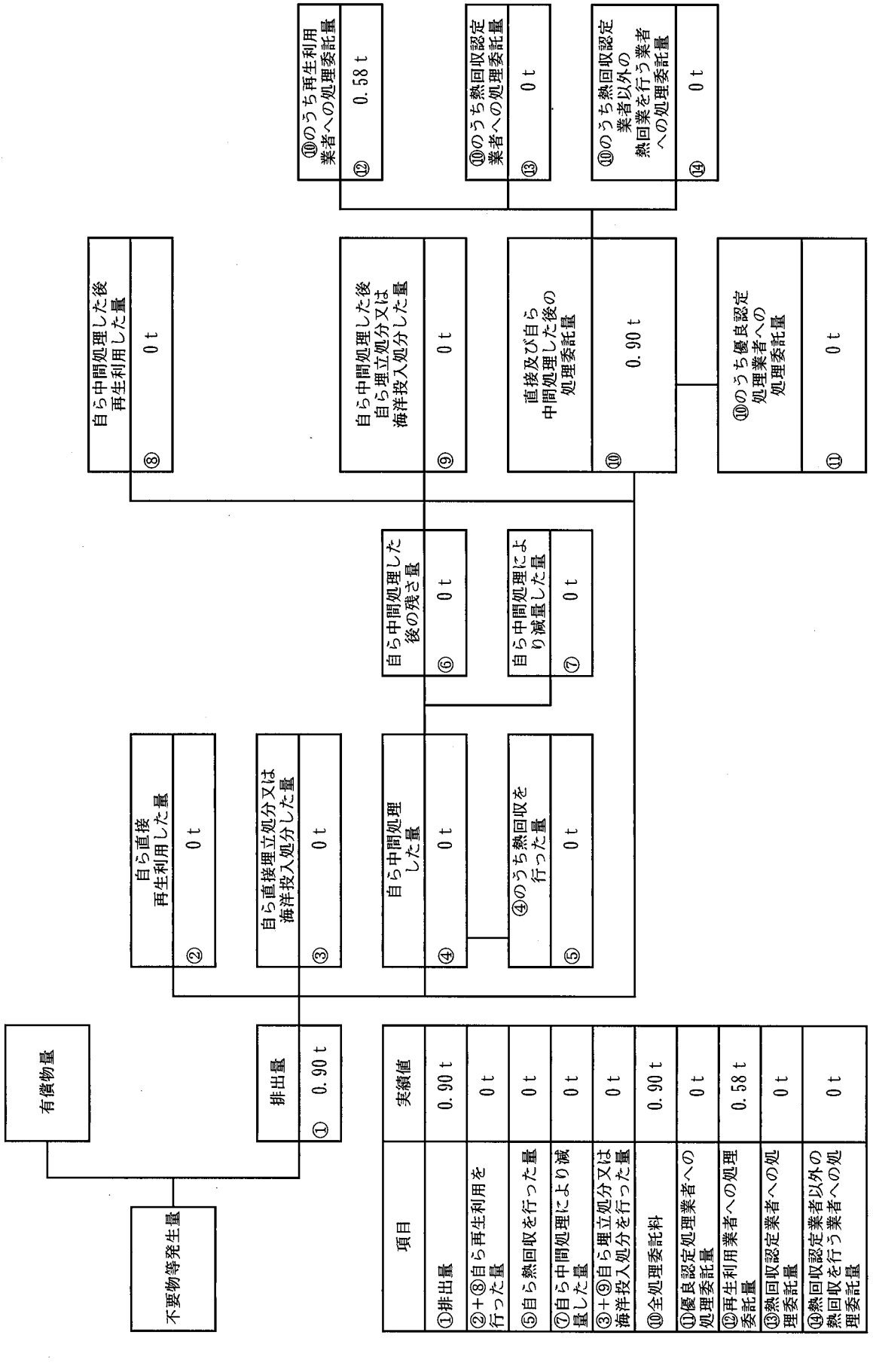
⑩のうち再生利用業者への処理委託量
⑫ 16.10 t

⑩のうち熱回収認定業者への処理委託量
⑬ 0 t

⑩のうち熱回収認定業者以外の熱回収を行う業者への処理委託量
⑭ 0 t

(産業廃棄物の種類： 紙くず)

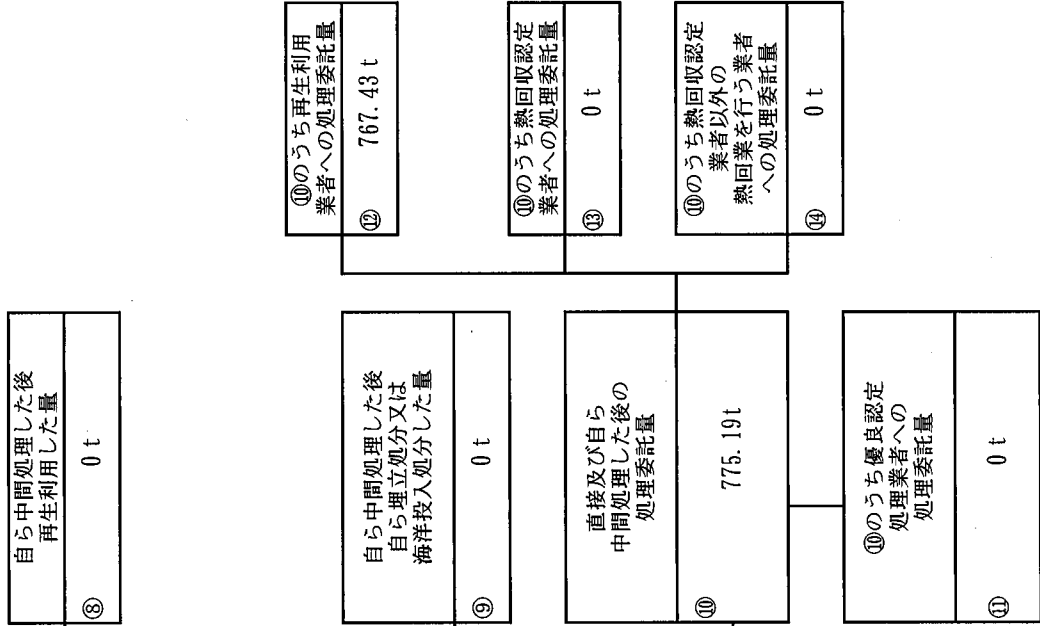
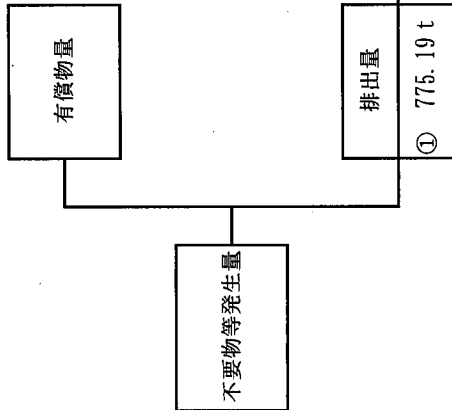
計画の実施状況



項目	実績値
①排出量	0.90 t
②+③自ら再生利用を行った量	0 t
⑤自ら熱回収を行った量	0 t
⑦自ら中間処理により減量した量	0 t
③+④自ら埋立処分又は海洋投入処分を行った量	0 t
⑩全処理委託料	0.90 t
⑪優良認定処理業者への処理委託量	0 t
⑫再生利用業者への処理委託量	0.58 t
⑬熱回収認定業者への処理委託量	0 t
⑭熱回収認定業者以外の熱回収を行う業者への処理委託量	0 t

(産業廃棄物の種類： 木くず)

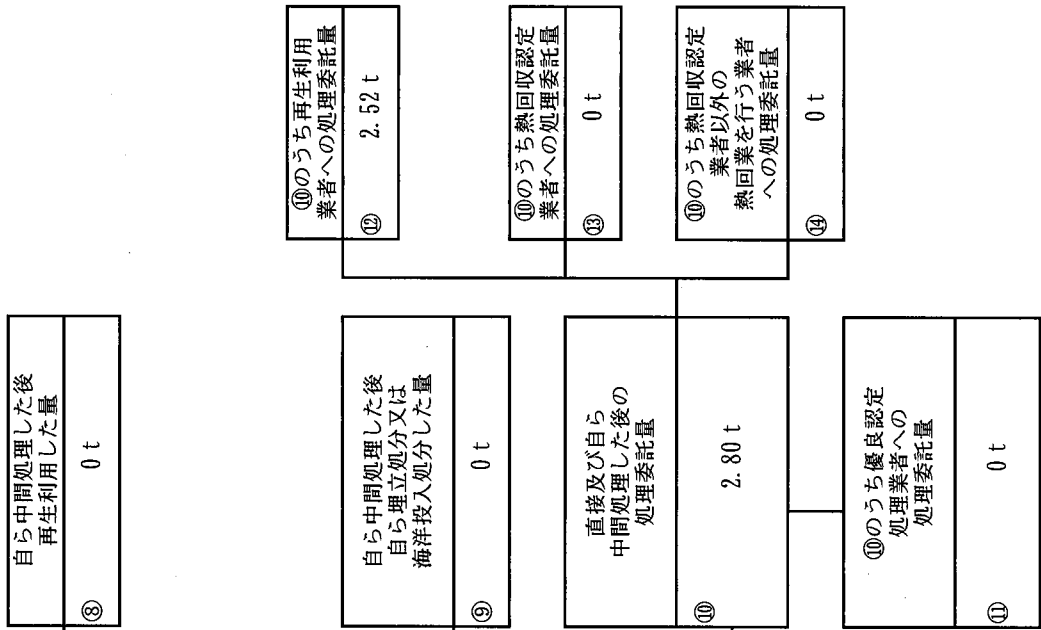
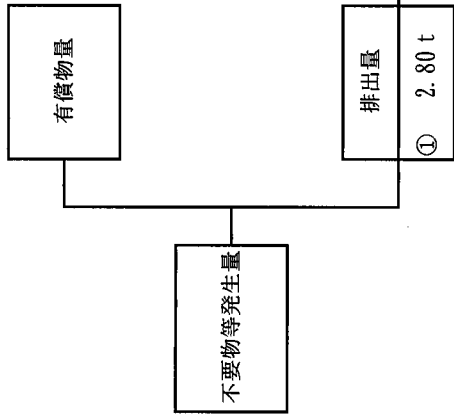
計画の実施状況



項目	実績値
①排出量	775.19 t
②+⑧自ら再生利用を行った量	0 t
⑤自ら熱回収を行った量	0 t
⑦自ら中間処理により減量した量	0 t
③+④自ら埋立処分又は海洋投入処分を行った量	0 t
⑩全処理委託料	775.19 t
⑪優良認定処理業者への処理委託量	0 t
⑫再生利用業者への処理委託量	767.43 t
⑬熱回収認定業者への処理委託量	0 t
⑭熱回収認定業者以外の業者へ行う業者熱回収を行う業者への処理委託量	0 t

(産業廃棄物の種類： 金属くず)

計画の実施状況

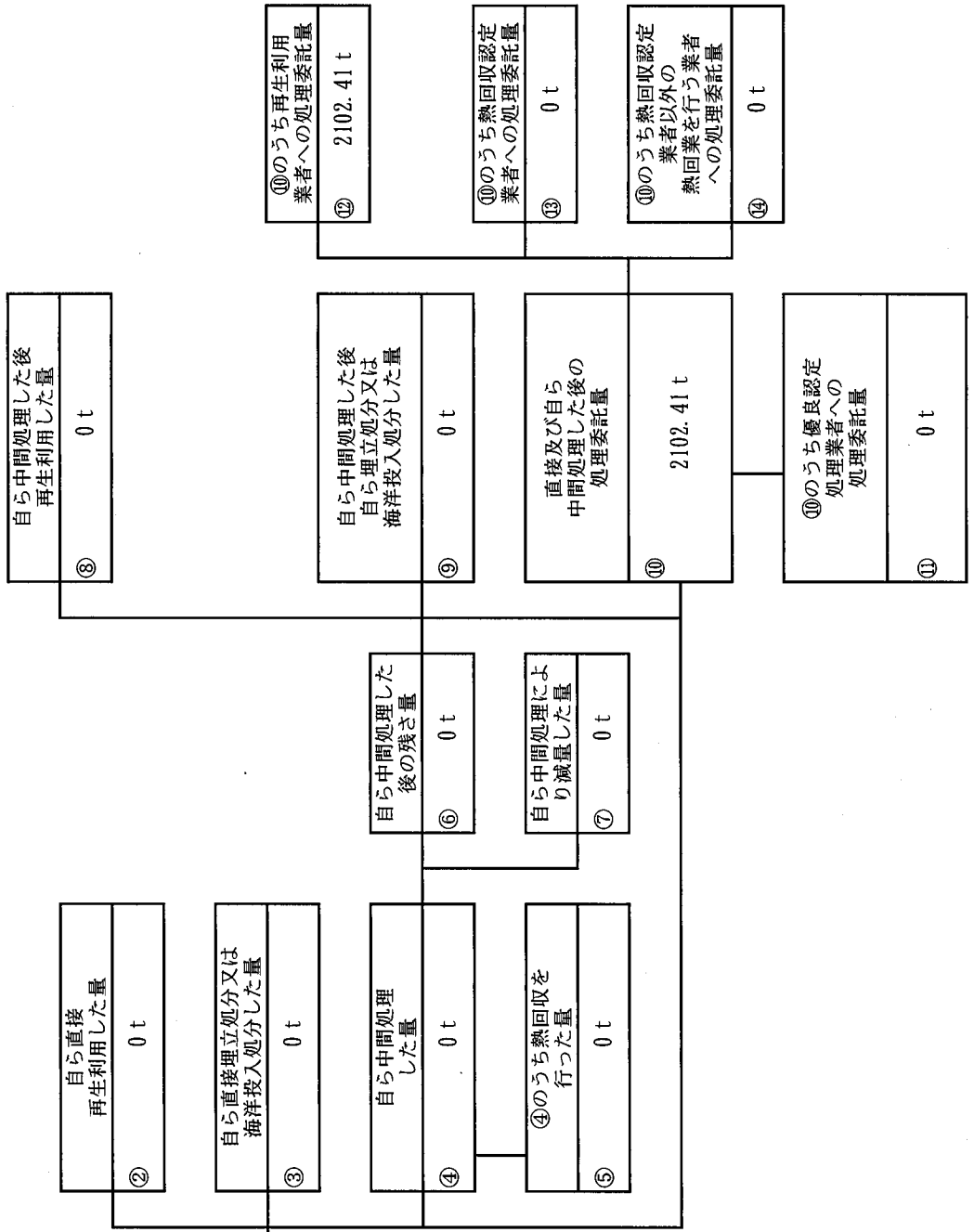


項目	実績値
①排出量	2.80 t
②+③自ら再生利用を行った量	0 t
⑤自ら熱回収を行った量	0 t
⑦自ら中間処理により減量した量	0 t
③+④自ら埋立処分又は海洋投入処分を行った量	0 t
⑩全処理委託料	2.80 t
①優良認定処理業者への処理委託量	0 t
②再生利用業者への処理委託量	2.52 t
③熱回収認定業者への処理委託量	0 t
④熱回収認定業者以外の業者へ行う業者への処理委託量	0 t

(産業廃棄物の種類： がれき)

計画の実施状況

不要物等発生量	有償物量	排出量	実績値
		① 2102.41 t	
			①排出量
			②+③自ら再生利用を行った量
			⑤自ら熱回収を行った量
			⑦自ら中間処理により減量した量
			③+④自ら埋立処分又は海洋投入処分を行った量
			⑩全処理委託料
			⑪優良認定処理業者への処理委託量
			⑫再生利用業者への処理委託量
			⑬熱回収認定業者への処理委託量
			⑭熱回収認定業者以外の熱回収を行う業者への処理委託量



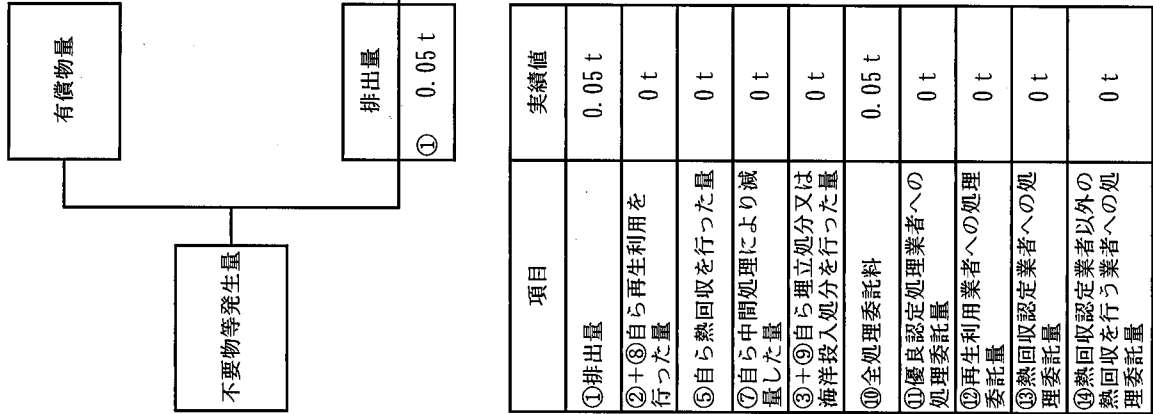
計画の実施状況

(産業廃棄物の種類： がれき)

)

（産業廃棄物の種類： ガラス・陶磁器くず）

計画の実施状況



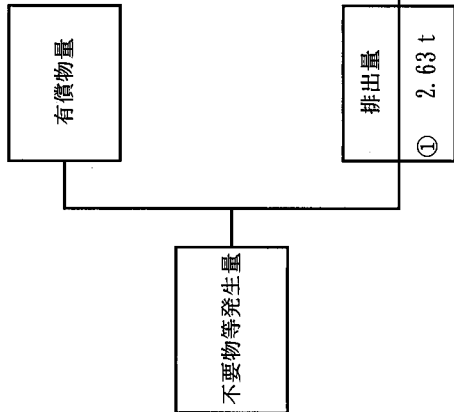
⑧ 自ら中間処理した後再生利用した量	0 t
⑨ 自ら中間処理した後自ら埋立処分又は海洋投入処分した量	0 t
⑩ 直接及び自ら中間処理した後の処理委託量	0.05 t
⑪ ⑩のうち優良認定処理業者への処理委託量	0 t

⑫ ⑩のうち再生利用業者への処理委託量	0 t
⑬ ⑩のうち熱回収認定業者への処理委託量	0 t
⑭ ⑩のうち熱回収認定業者以外の業者を行う業者熱回収を行う業者への処理委託量	0 t

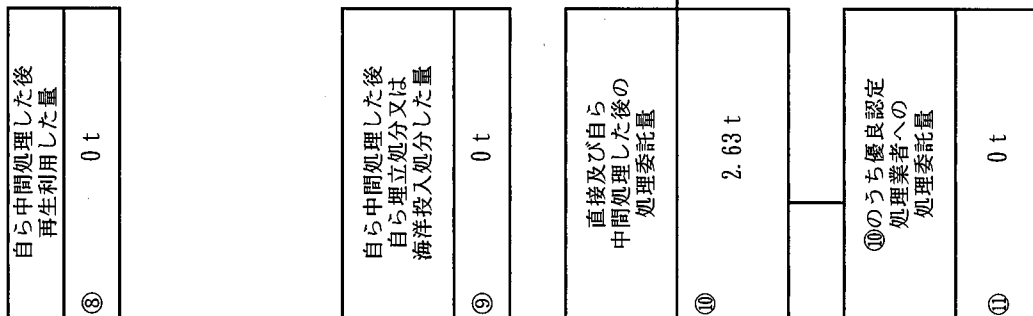
項目	実績値
① 排出量	0.05 t
②+③ 自ら再生利用を行った量	0 t
⑤ 自ら熱回収を行った量	0 t
⑦ 自ら中間処理により減量した量	0 t
③+④ 自ら埋立処分又は海洋投入処分を行った量	0 t
⑩ 全処理委託料	0.05 t
⑪ 優良認定処理業者への処理委託量	0 t
⑫ 再生利用業者への処理委託量	0 t
⑬ 熱回収認定業者への処理委託量	0 t
⑭ 熱回収認定業者以外の業者熱回収を行う業者への処理委託量	0 t

(産業廃棄物の種類： 汚泥)

計画の実施状況



項目	実績値
①排出量	2.63 t
②+③自ら再生利用を行った量	0 t
⑤自ら熱回収を行った量	0 t
⑦自ら中間処理により減量した量	0 t
③+④自ら埋立処分又は海洋投入処分を行った量	0 t
⑩全処理委託料	2.63 t
⑪優良認定処理業者への処理委託量	0 t
⑫再生利用業者への処理委託量	0 t
⑬熱回収認定業者への処理委託量	0 t
⑭熱回収認定業者以外の熱回収を行う業者への処理委託量	0 t



⑧	自ら中間処理した後の再生利用した量	0 t	⑫のうち再生利用業者への処理委託量	0 t
⑨	自ら中間処理した後は埋立処分又は海洋投入処分した量	0 t	⑬のうち熱回収認定業者への処理委託量	0 t
⑩	直接及び自ら中間処理した後の処理委託量	2.63 t	⑭のうち熱回収認定業者以外の業者を行う業者への処理委託量	0 t
⑪	⑩のうち優良認定処理業者への処理委託量	0 t		