

事業目的

県道日野溝口線は、日野町黒坂地区と米子市方面とを最短で結ぶ路線であり、国道180号及び国道181号を代替・補完する基幹道路です。

県道日野溝口線の矢倉峠を挟んだ日野町側は幅員の狭い急勾配のカーブが続いており、特に冬期には車のすれ違いが困難なことから、鳥取県では円滑に通行ができるように平成10年度から整備を進めてきました。

平成22年度に黒坂地内から鶉の池までのⅠ期区間（2.32km）を供用開始し、平成26年度に矢倉トンネルを含む、鶉の池から西伯郡伯耆町福岡までのⅡ期区間（1.2km）の工事完了をもって、全線の供用開始となりました。

この事業により交通の難所が解消され、国道の補完道路としての機能が強化されるとともに、両町間の交流・連携に寄与することが期待されます。

事業概要

	Ⅰ期区間	Ⅱ期区間
事業期間	平成10年度～平成21年度	平成20年度～平成26年度
事業箇所	日野町下黒坂～鶉の池町道取付部	鶉の池町道取付部～西伯郡伯耆町福岡
全体事業費	約42億円	約22億円
道路規格	第3種第3級（車道幅員6.0m、最大勾配7%）	
延長	2.32km	1.2km
車線数	2車線	

主要構造物

そば谷橋（Ⅰ期区間）L=100m



矢倉トンネル（Ⅱ期区間）L=426m

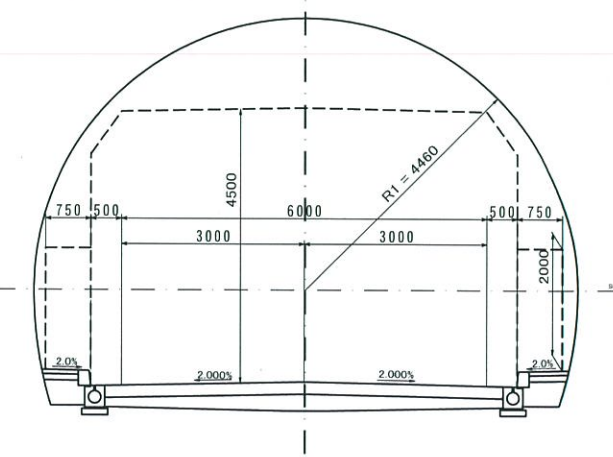


伯耆町側

事業位置図



標準断面図



主要地方道日野溝口線 （矢倉峠工区）

事業概要



そば谷橋手前から矢倉峠方向を望む

平成26年12月6日開通

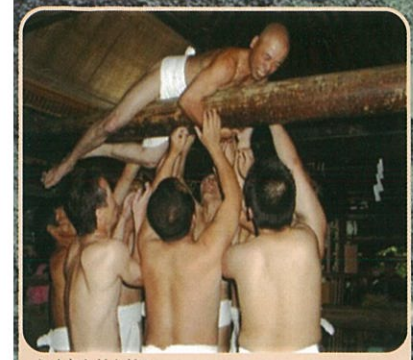


鳥取県

〒689-4503 鳥取県日野郡日野町根雨140-1
鳥取県西部総合事務所日野振興センター日野県土整備局
TEL (0859) 72-2050

モバイル版
「とりネット」





ふくおかじんじや
福岡神社
例祭の蛸舞式神事は日本三大奇祭の一つとされています



かみだいがっこう
上代学校
廃校を利用した農家食堂

伯耆町エリア



①
泉龍寺
勤皇派因幡二十士幽閉の寺

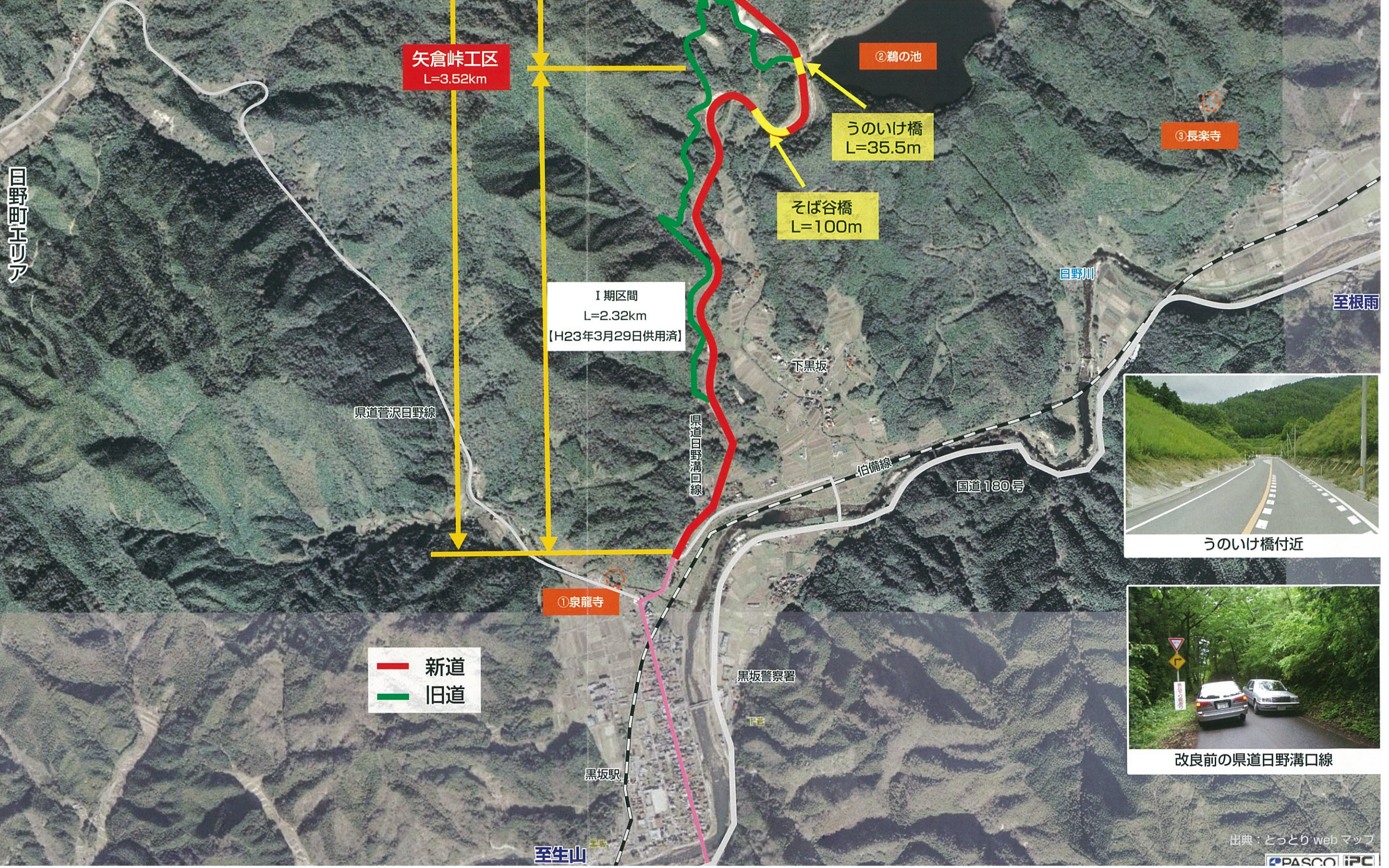
日野町エリア



②
鶴の池
新緑や紅葉で賑わい、また、マラソン大会も開催されます



③
長楽寺
国の重要文化財の五体の仏像が納められています



地元の方々の矢倉トンネル見学会の様子 (H25.6.23)



うのいけ橋付近



改良前の県道日野溝口線