

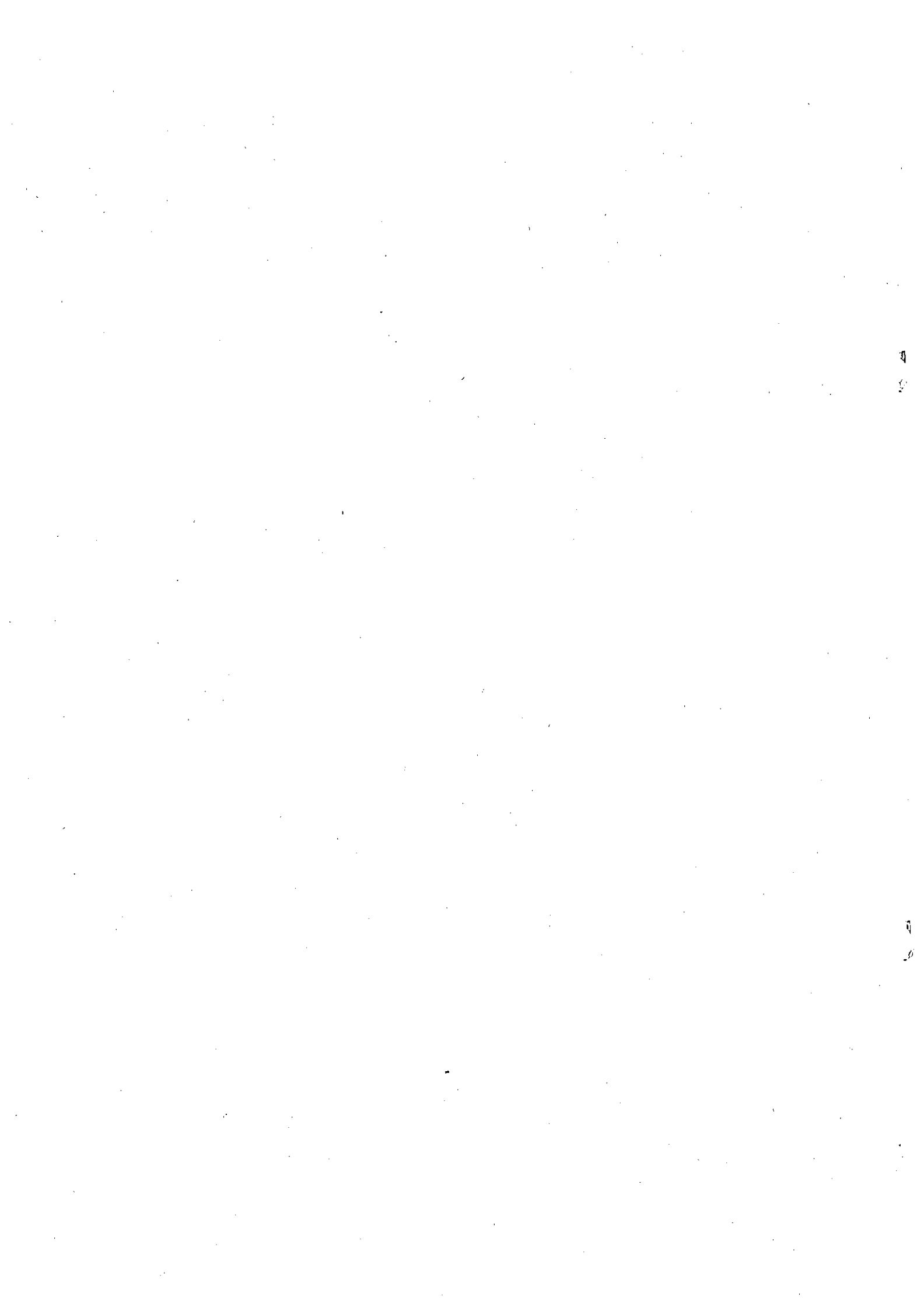
# 地域振興県土警察常任委員会資料

(平成27年2月16日)

- 1 平成27年度鳥取環境大学入学試験の志願状況について

【教育・学術振興課】・・・1ページ

地域振興部



平成27年度鳥取環境大学入学試験の志願状況について

平成27年2月16日

教育・学術振興課

1 一般入試志願状況(最終)

学部	日程	定員 (人)	志願者数(人)			志願 倍率
			総数	うち県内	県内比率(%)	
環境	前期	75	415	19	4.6	5.5
	後期	10	173	7	4.0	17.3
	学部計	85	588	26	4.4	6.9
経営	前期	75	347	52	15.0	4.6
	後期	10	282	69	24.5	28.2
	学部計	85	629	121	19.2	7.4
合計	前期	150	762	71	9.3	5.1
	後期	20	455	76	16.7	22.8
	大学計	170	1,217	147	12.1	7.2

<一般入試日程>

大学入試センター試験：平成27年1月17日(土)、18日(日)

一般入試願書締切：平成27年2月4日(水)

一般入試 前期試験：平成27年2月25日(水)

一般入試 後期試験：平成27年3月13日(金)

2 全入試志願者総数(AO入試、推薦入試、一般入試、留学生入試)

年度	定員 (人)	志願者数(人)			志願倍率
		総数	うち一般入試	うち県内	
27年度	276	1,544	1,217	206	5.6
26年度	276	2,229	1,962	233	8.1
25年度	276	1,003	748	150	3.6
24年度	276	2,753	2,210	340	10.0

3 志願者状況総括

昨年度に比べ一般入試の志願者数は減少したものの、中期目標及び中期計画で示された数値目標を達成しており、安定した志願者数が確保できている。

(参考：志願者に係る目標)

中期目標：「毎年度2倍以上を達成し、中期目標期間内には5倍以上の到達を目指す」

中期計画：「毎年度定員の2倍以上確保、平成26年度までには1,000人以上を達成」

公立化後の鳥取環境大学入学試験志願状況

[平成27年度]

単位：人

	環境学部			経営学部			大学計		
	定員	志願者	倍率	定員	志願者	倍率	定員	志願者	倍率
一般入試(前期)	75	415	5.5	75	347	4.6	150	762	5.1
一般入試(後期)	10	173	17.3	10	282	28.2	20	455	22.8
一般入試 計	85	588	6.9	85	629	7.4	170	1,217	7.2
AO	10	71	7.1	10	55	5.5	20	126	6.3
推薦	43	94	2.2	43	91	2.1	86	185	2.2
社会人		1						1	
留学生		5			10			15	
全入試計	138	759	5.5	138	785	5.7	276	1,544	5.6

[平成26年度]

単位：人

	環境学部			経営学部			大学計		
	定員	志願者	倍率	定員	志願者	倍率	定員	志願者	倍率
一般入試(前期)	75	538	7.2	75	650	8.7	150	1,188	7.9
一般入試(後期)	10	376	37.6	10	398	39.8	20	774	38.7
一般入試 計	85	914	10.8	85	1,048	12.3	170	1,962	11.5
AO	10	62	6.2	10	54	5.4	20	116	5.8
推薦	43	73	1.7	43	69	1.6	86	142	1.7
留学生		2			7			9	
全入試計	138	1,051	7.6	138	1,178	8.5	276	2,229	8.1

[平成25年度]

単位：人

	環境学部			経営学部			大学計		
	定員	志願者	倍率	定員	志願者	倍率	定員	志願者	倍率
一般入試(前期)	65	352	5.4	65	190	2.9	130	542	4.2
一般入試(後期)	25	115	4.6	25	91	3.6	50	206	4.1
一般入試 計	90	467	5.2	90	281	3.1	180	748	4.2
AO	5	76	15.2	5	39	7.8	10	115	11.5
推薦	43	87	2.0	43	43	1.0	86	130	1.5
留学生		2			8			10	
全入試計	138	632	4.6	138	371	2.7	276	1,003	3.6

[平成24年度]

(公立化初年度：私立型入試で他の国公立と併願可能)

単位：人

	環境学部			経営学部			大学計		
	定員	志願者	倍率	定員	志願者	倍率	定員	志願者	倍率
全入試計	138	1,733	12.6	138	1,020	7.4	276	2,753	10.0

(参考) 私立大学時の志願者数の推移

単位：人

	H13	H14	H15	H16	H17	H18	H19	H20	H21	H22	H23
志願者数	924	936	931	687	558	442	361	298	259	268	460