

鳥取県人口移動調査結果速報

《平成27年2月1日現在》

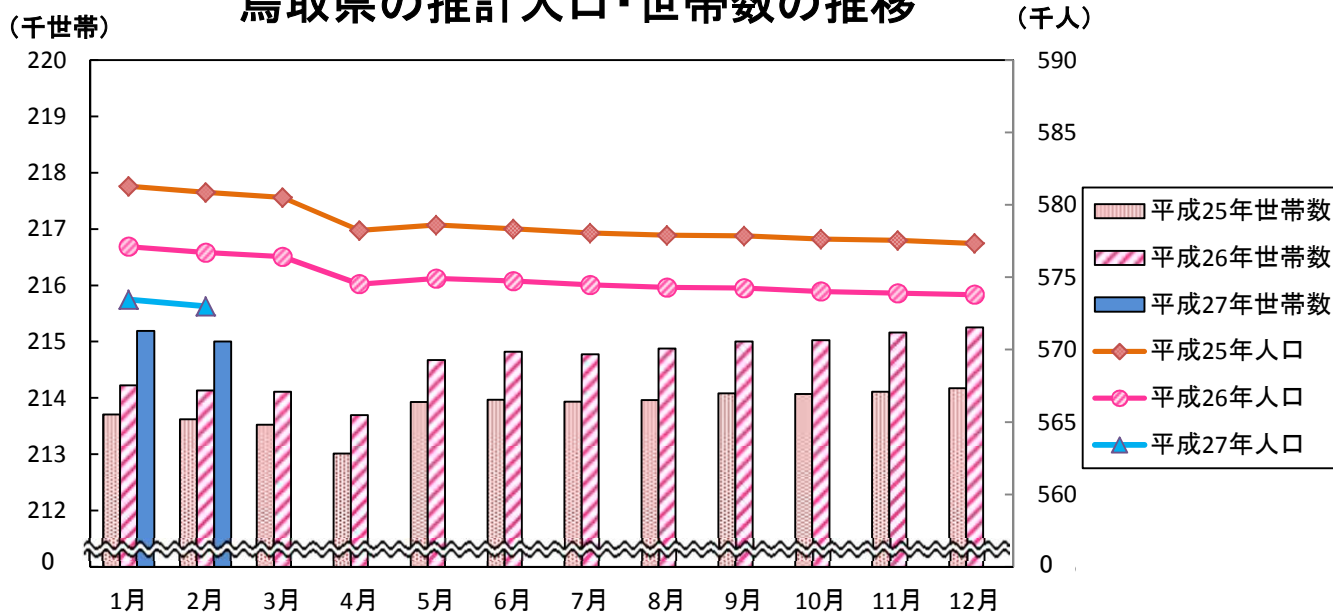
推計人口及び推計世帯数は、平成22年国勢調査を基準として推計したものです。

推計人口 573,155 人
 (男 273,483人、女 299,672人)
 推計世帯数 215,138 世帯

○推計人口は、前月と比べ312人減少しました。

○人口減の要因は、自然増減が331人減、社会増減が19人増です。

鳥取県の推計人口・世帯数の推移



(人、世帯、%)

区 分	平27・2・1	平27・1・1	平26・2・1	対 前 月		対 前 年 同 月	
				増減数	増減率	増減数	増減率
推計人口	573,155	573,467	576,711	-312	-0.05	-3,556	-0.62
男	273,483	273,626	275,120	-143	-0.05	-1,637	-0.60
女	299,672	299,841	301,591	-169	-0.06	-1,919	-0.64
推計世帯数	215,138	215,192	214,135	-54	-0.03	1,003	0.47
自然増減	-331	-300	-329				
出生数	400	377	398	23		2	
死亡数	731	677	727	54		4	
社会増減	19	-34	-80				
県外転入数	571	503	518	68		53	
県外転出数	552	537	598	15		-46	

※上表の転入、転出は県外を対象としたものの数値である。

平成27年1月中の市町村別人口動態

人口増加市町村
〈 1市 〉

市町村	増減数 (前月比)
米子市	20

人口減少市町村
〈 3市13町1村 〉

市町村	増減数 (前月比)
鳥取市	-59
境港市	-53
倉吉市	-40
琴浦町	-30
湯梨浜町	-26
岩美町	-21
八頭町	-20
智頭町	-14
大山町	-14
日南町	-13
三朝町	-9
江府町	-9
若桜町	-8
伯耆町	-8
北栄町	-4
日吉津村	-3
南部町	-1

人口増減なし市町村
(1町)

市町村	増減数 (前月比)
日野町	0

○推計人口は、前月と比べ312人減少しました。

○人口減の要因は、自然増減が331人減、社会増減が19人増です。

県計	312人減少
----	--------

人口と世帯数の月別推移

(人、世帯)

年月日	人 口				世 帯 数		一世帯 当たり 人 員
	総 数	人口増減	人口増減		総世帯数	月間増減数	
			自然増減	社会増減			
H12 10.1	613,289	-	-	-	201,067	-	3.05
H17 10.1	607,012	-	-	-	209,541	-	2.90
H22 10.1	588,667	-	-	-	211,964	-	2.78
H23 10.1	585,475	-	-	-	213,183	-	2.75
H24 10.1	581,870	-	-	-	213,641	-	2.72
H25 1.1	581,294	-303	-269	-34	213,705	-65	2.72
2.1	580,869	-425	-334	-91	213,623	-82	2.72
3.1	580,516	-353	-290	-63	213,522	-101	2.72
4.1	578,236	-2,280	-353	-1,927	213,015	-507	2.71
5.1	578,604	368	-224	592	213,928	913	2.70
6.1	578,344	-260	-149	-111	213,967	39	2.70
7.1	578,052	-292	-130	-162	213,934	-33	2.70
8.1	577,908	-144	-44	-100	213,965	31	2.70
9.1	577,857	-51	-131	80	214,083	118	2.70
10.1	577,642	-215	-133	-82	214,069	-14	2.70
11.1	577,553	-89	-157	68	214,112	43	2.70
12.1	577,337	-216	-252	36	214,174	62	2.70
H26 1.1	577,120	-217	-291	74	214,222	48	2.69
2.1	576,711	-409	-329	-80	214,135	-87	2.69
3.1	576,422	-289	-270	-19	214,111	-24	2.69
4.1	574,530	-1,892	-318	-1,574	213,693	-418	2.69
5.1	574,917	387	-245	632	214,671	978	2.68
6.1	574,737	-180	-207	27	214,823	152	2.68
7.1	574,482	-255	-160	-95	214,777	-46	2.67
8.1	574,301	-181	-90	-91	214,876	99	2.67
9.1	574,250	-51	-127	76	215,005	129	2.67
10.1	574,022	-228	-143	-85	215,028	23	2.67
11.1	573,901	-121	-176	55	215,165	137	2.67
12.1	573,801	-100	-179	79	215,253	88	2.67
H27 1.1	573,467	-334	-300	-34	215,192	-61	2.66
2.1	573,155	-312	-331	19	215,138	-54	2.66

(注1) 平成12年10月～平成22年10月の人口と世帯数は国勢調査値。
平成23年10月以降の人口と世帯数は、平成22年国勢調査を基準として推計したものである。

人 口 動 態 の 推 移

(人、%)

年 月	実 数							率 (人口1000人当たり)			
	人口増減	自然増減	出生		社会増減	県外転入	県外転出	出生	死亡	転入	転出
			出生	死亡							
S 54年	4,714	3,593	8,267	4,674	1,121	17,073	15,952	13.8	7.8	28.5	26.6
55	3,566	3,236	8,196	4,960	330	16,183	15,853	13.6	8.2	26.8	26.2
56	2,701	3,196	8,006	4,810	-495	15,806	16,301	13.2	7.9	26.0	26.8
57	2,331	3,199	7,939	4,740	-868	15,215	16,083	13.0	7.8	24.9	26.4
58	1,899	3,247	8,238	4,991	-1,348	14,533	15,881	13.5	8.2	23.7	25.9
59	1,625	2,939	7,982	5,043	-1,314	14,127	15,441	13.0	8.2	23.0	25.1
60	1,304	2,657	7,508	4,851	-1,353	13,891	15,244	12.2	7.9	22.5	24.7
61	739	2,362	7,342	4,980	-1,623	13,208	14,831	11.9	8.1	21.4	24.1
62	259	2,179	6,989	4,810	-1,920	13,077	14,997	11.3	7.8	21.2	24.3
63	534	1,707	6,887	5,180	-1,173	13,233	14,406	11.2	8.4	21.4	23.3
H 元年	-27	1,450	6,400	4,950	-1,477	13,373	14,850	10.4	8.0	21.7	24.0
2	252	1,171	6,398	5,227	-919	14,142	15,061	10.4	8.5	23.0	24.5
3	-386	830	6,227	5,397	-1,216	14,020	15,236	10.1	8.8	22.8	24.8
4	-750	615	6,019	5,404	-1,365	13,633	14,998	9.8	8.8	22.1	24.4
5	-182	308	5,843	5,535	-490	13,891	14,381	9.5	9.0	22.6	23.4
6	897	513	6,042	5,529	384	14,139	13,755	9.8	9.0	23.0	22.4
7	610	-33	5,746	5,779	643	14,310	13,667	9.3	9.4	23.3	22.2
8	365	207	5,614	5,407	158	13,979	13,821	9.1	8.8	22.7	22.4
9	-78	-78	5,592	5,670	0	14,086	14,086	9.1	9.2	22.9	22.9
10	-100	15	5,643	5,628	-115	14,391	14,506	9.2	9.1	23.4	23.6
11	-368	-463	5,385	5,848	95	14,219	14,124	8.8	9.5	23.1	23.0
12	-346	-303	5,647	5,950	-43	14,209	14,252	9.2	9.7	23.2	23.2
13	-73	-192	5,633	5,825	119	14,528	14,409	9.2	9.5	23.7	23.5
14	-884	-476	5,382	5,858	-408	14,398	14,806	8.8	9.6	23.5	24.2
15	-1,347	-614	5,465	6,079	-733	13,636	14,369	8.9	10.0	22.3	23.5
16	-1,537	-876	5,307	6,183	-661	13,625	14,286	8.7	10.1	22.3	23.4
17	-2,832	-1,254	5,038	6,292	-1,578	12,807	14,385	8.3	10.4	21.1	23.7
18	-2,988	-1,069	5,235	6,304	-1,919	12,264	14,183	8.7	10.4	20.3	23.5
19	-4,269	-1,567	5,051	6,618	-2,702	11,949	14,651	8.4	11.0	19.9	24.4
20	-4,937	-1,735	4,921	6,656	-3,202	10,938	14,140	8.2	11.1	18.3	23.7
21	-3,724	-1,747	4,880	6,627	-1,977	11,405	13,382	8.2	11.2	19.3	22.6
22	-3,361	-2,122	4,793	6,915	-1,239	10,665	11,904	8.1	11.7	18.1	20.2
23	-3,314	-2,031	4,971	7,002	-1,283	10,635	11,918	8.5	12.0	18.2	20.4
24	-3,639	-2,254	4,823	7,077	-1,385	10,431	11,816	8.3	12.2	17.9	20.3
25	-4,174	-2,488	4,752	7,240	-1,686	10,224	11,910	8.2	12.5	17.7	20.6
月別(H25.1～H25.12再掲)											
H25.1	-425	-334	374	708	-91	479	570	7.6	14.4	9.7	11.6
2	-353	-290	351	641	-63	558	621	7.9	14.4	12.5	13.9
3	-2,280	-353	314	667	-1,927	1,803	3,730	6.4	13.6	36.7	76.0
4	368	-224	407	631	592	2,070	1,478	8.6	13.3	43.5	31.1
5	-260	-149	445	594	-111	598	709	9.1	12.1	12.2	14.4
6	-292	-130	374	504	-162	585	747	7.9	10.6	12.3	15.7
7	-144	-44	486	530	-100	781	881	9.9	10.8	15.9	17.9
8	-51	-131	421	552	80	850	770	8.6	11.2	17.3	15.7
9	-215	-133	409	542	-82	649	731	8.6	11.4	13.7	15.4
10	-89	-157	420	577	68	709	641	8.6	11.8	14.5	13.1
11	-216	-252	388	640	36	572	536	8.2	13.5	12.1	11.3
12	-217	-291	363	654	74	570	496	7.4	13.3	11.6	10.1
H26.1	-409	-329	398	727	-80	518	598	8.1	14.8	10.6	12.2
2	-289	-270	334	604	-19	615	634	7.6	13.7	13.9	14.3
3	-1,892	-318	357	675	-1,574	2,044	3,618	7.3	13.8	41.9	74.1
4	387	-245	358	603	632	2,111	1,479	7.6	12.8	44.7	31.3
5	-180	-207	392	599	27	647	620	8.0	12.3	13.3	12.7
6	-255	-160	370	530	-95	632	727	7.8	11.2	13.4	15.4
7	-181	-90	419	509	-91	752	843	8.6	10.4	15.4	17.3
8	-51	-127	410	537	76	754	678	8.4	11.0	15.5	13.9
9	-228	-143	385	528	-85	674	759	8.2	11.2	14.3	16.1
10	-121	-176	395	571	55	697	642	8.1	11.7	14.3	13.2
11	-100	-179	353	532	79	538	459	7.5	11.3	11.4	9.7
12	-334	-300	377	677	-34	503	537	7.7	13.9	10.3	11.0
H27.1	-312	-331	400	731	19	571	552	8.2	15.0	11.7	11.3

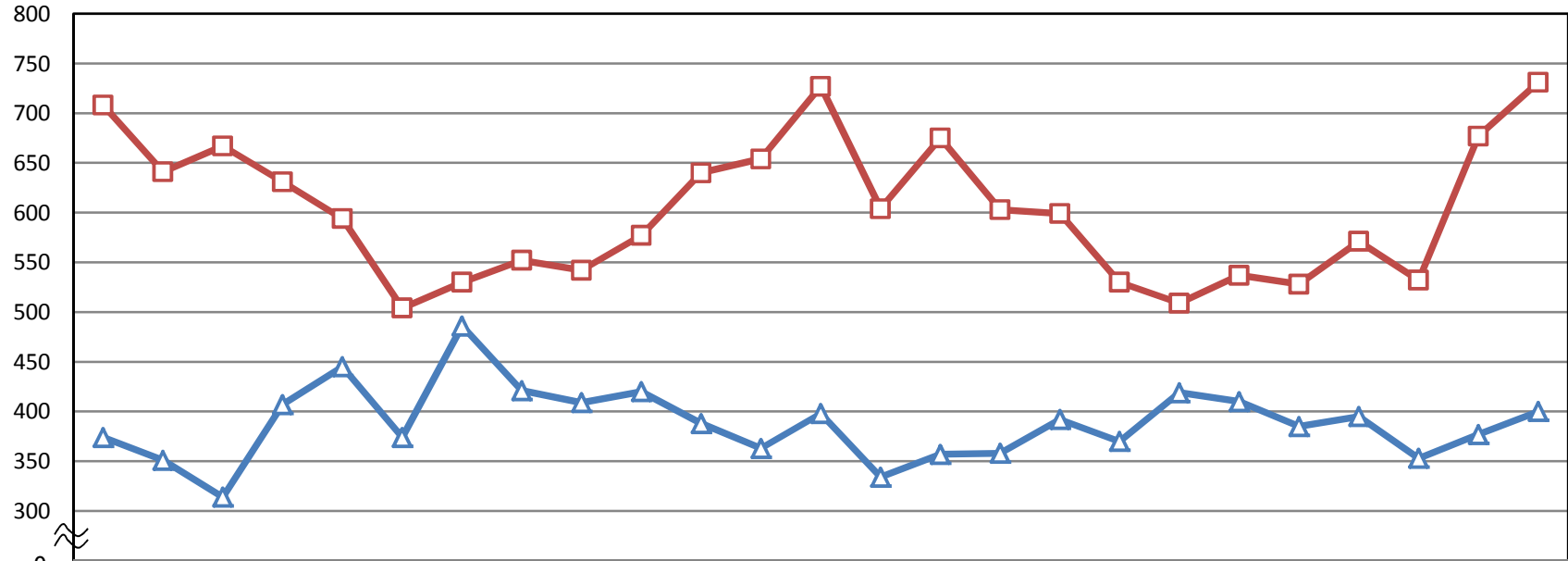
(注) 率(人口1000人当たり)は次の式により、年率換算したものである。

$$\text{率} = \text{月間件数} \div \text{月間日数} \times \text{年間日数} \div \text{月初人口} \times 1000$$

自然動態の月別推移

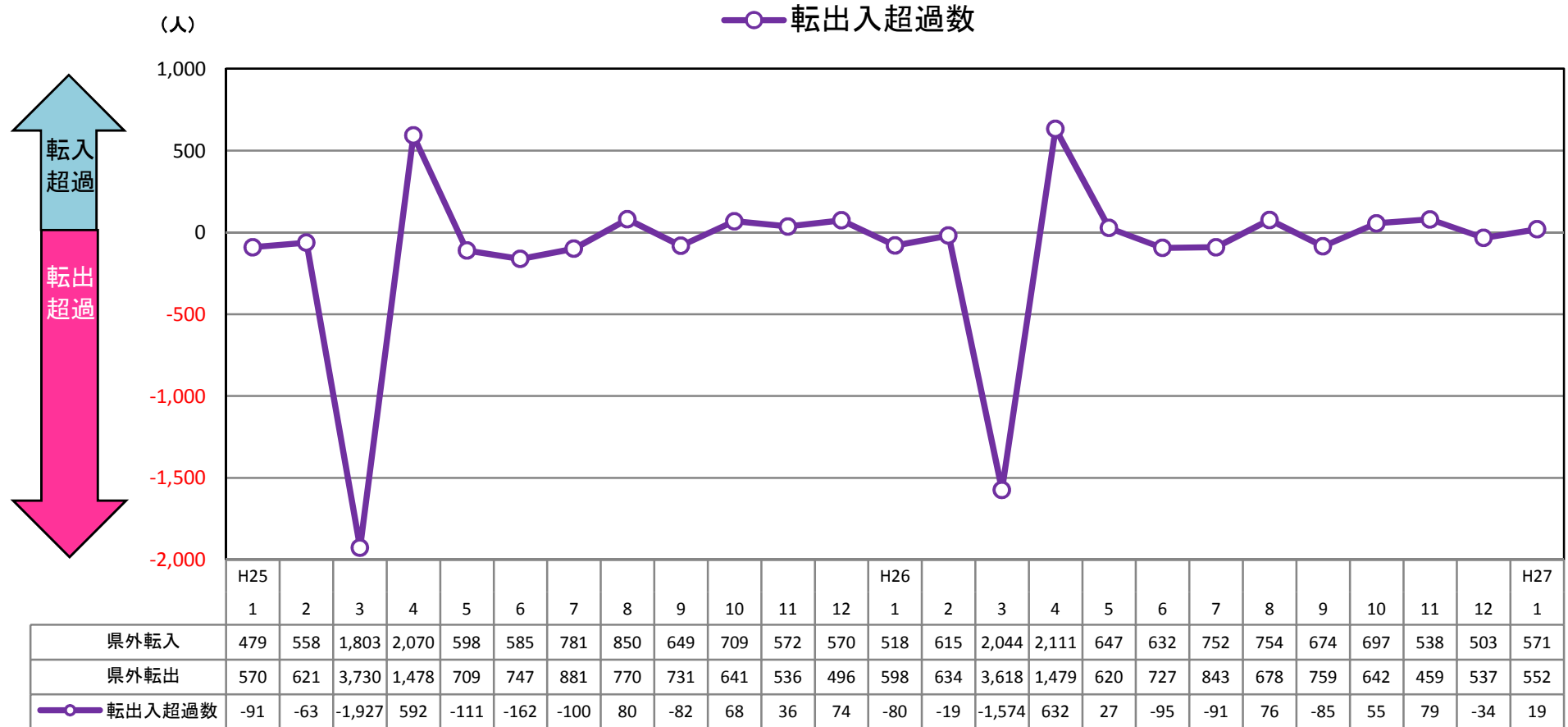
(人)

▲ 出生数 □ 死亡数



	H25												H26												H27
	1	2	3	4	5	6	7	8	9	10	11	12	1	2	3	4	5	6	7	8	9	10	11	12	1
▲ 出生数	374	351	314	407	445	374	486	421	409	420	388	363	398	334	357	358	392	370	419	410	385	395	353	377	400
□ 死亡数	708	641	667	631	594	504	530	552	542	577	640	654	727	604	675	603	599	530	509	537	528	571	532	677	731
自然増減数	-334	-290	-353	-224	-149	-130	-44	-131	-133	-157	-252	-291	-329	-270	-318	-245	-207	-160	-90	-127	-143	-176	-179	-300	-331

県外転出入者数の月別推移



平成27年1月の年齢5歳階級別、男女別県外転出入者数

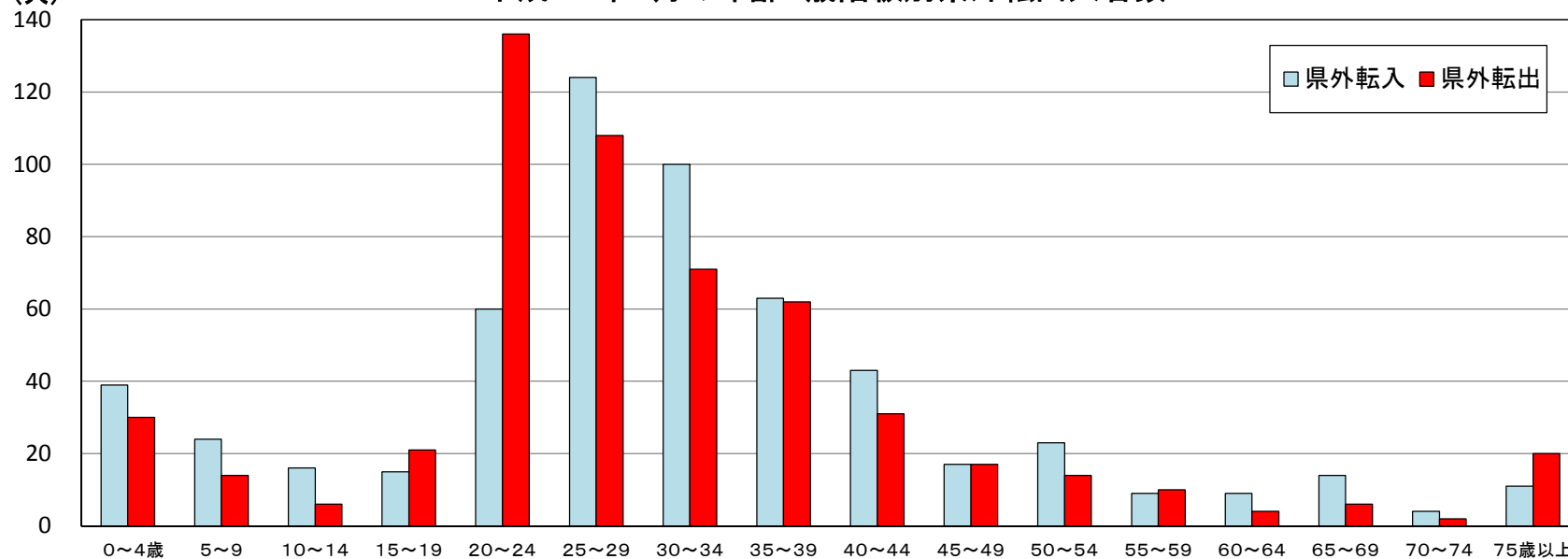
(人)

	県外転入			県外転出			転出入超過数(A)-(B)		
	男	女	計(A)	男	女	計(B)	男	女	総数
0～4歳	21 (21)	18 (18)	39 (39)	15 (15)	15 (15)	30 (30)	6 [6]	3 [3]	9 [9]
5～9歳	7 (7)	17 (17)	24 (24)	9 (9)	5 (5)	14 (14)	-2 [-2]	12 [12]	10 [10]
10～14歳	10 (10)	6 (5)	16 (15)	3 (2)	3 (3)	6 (5)	7 [8]	3 [2]	10 [10]
15～19歳	6 (6)	9 (7)	15 (13)	14 (12)	7 (4)	21 (16)	-8 [-6]	2 [3]	-6 [-3]
20～24歳	24 (21)	36 (31)	60 (52)	66 (61)	70 (58)	136 (119)	-42 [-40]	-34 [-27]	-76 [-67]
25～29歳	67 (63)	57 (43)	124 (106)	55 (45)	53 (37)	108 (82)	12 [18]	4 [6]	16 [24]
30～34歳	47 (44)	53 (49)	100 (93)	33 (29)	38 (30)	71 (59)	14 [15]	15 [19]	29 [34]
35～39歳	35 (33)	28 (25)	63 (58)	34 (30)	28 (20)	62 (50)	1 [3]	0 [5]	1 [8]
40～44歳	26 (26)	17 (14)	43 (40)	15 (11)	16 (8)	31 (19)	11 [15]	1 [6]	12 [21]
45～49歳	11 (11)	6 (6)	17 (17)	10 (10)	7 (7)	17 (17)	1 [1]	-1 [-1]	0 [0]
50～54歳	15 (15)	8 (8)	23 (23)	11 (10)	3 (3)	14 (13)	4 [5]	5 [5]	9 [10]
55～59歳	6 (6)	3 (2)	9 (8)	8 (8)	2 (2)	10 (10)	-2 [-2]	1 [0]	-1 [-2]
60～64歳	8 (8)	1 (1)	9 (9)	4 (4)	0 (0)	4 (4)	4 [4]	1 [1]	5 [5]
65～69歳	6 (5)	8 (8)	14 (13)	4 (4)	2 (2)	6 (6)	2 [1]	6 [6]	8 [7]
70～74歳	2 (2)	2 (2)	4 (4)	2 (2)	0 (0)	2 (2)	0 [0]	2 [2]	2 [2]
75歳以上	4 (4)	7 (6)	11 (10)	8 (8)	12 (12)	20 (20)	-4 [-4]	-5 [-6]	-9 [-10]
計	295 (282)	276 (242)	571 (524)	291 (260)	261 (206)	552 (466)	4 [22]	15 [36]	19 [58]

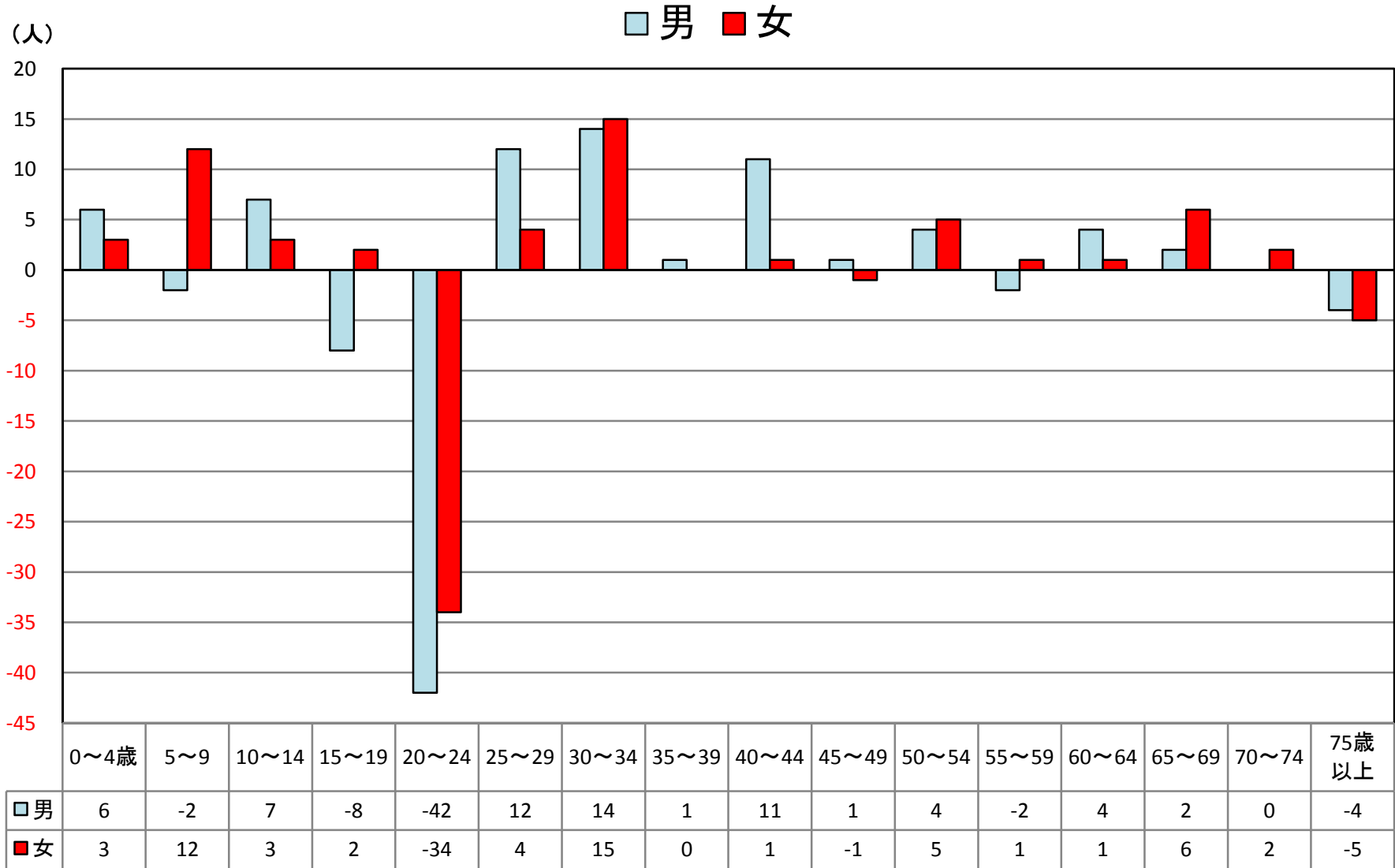
※()は日本人で内数、[]は日本人の転出入超過数

平成27年1月の年齢5歳階級別県外転出入者数

(人)

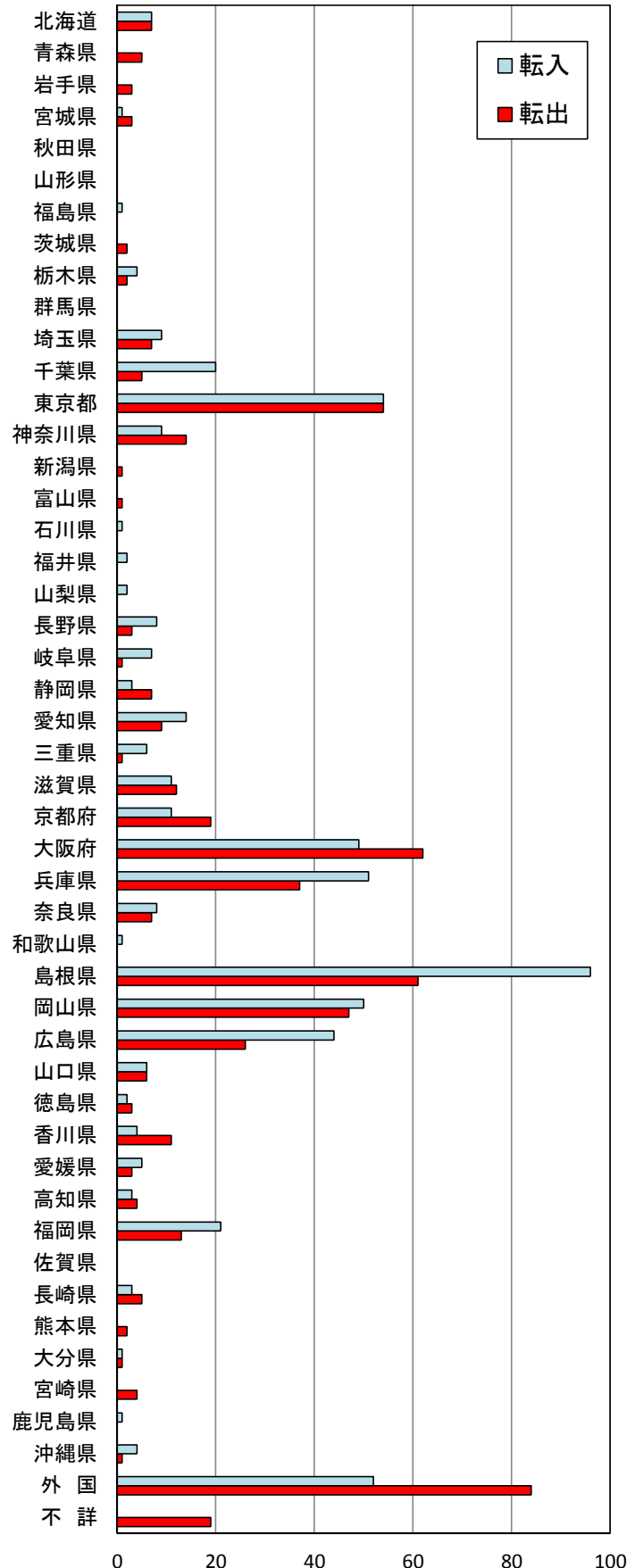


平成27年1月の5歳階級別転出入超過数



平成27年1月の地域別県外転出入者数(人)

	転入			転出		
	男	女	総数	男	女	総数
北海道	3	4	7	6	1	7
青森県	0	0	0	3	2	5
岩手県	0	0	0	3	0	3
宮城県	1	0	1	3	0	3
秋田県	0	0	0	0	0	0
山形県	0	0	0	0	0	0
福島県	1	0	1	0	0	0
茨城県	0	0	0	2	0	2
栃木県	2	2	4	1	1	2
群馬県	0	0	0	0	0	0
埼玉県	4	5	9	6	1	7
千葉県	13	7	20	2	3	5
東京都	28	26	54	27	27	54
神奈川県	7	2	9	9	5	14
新潟県	0	0	0	1	0	1
富山県	0	0	0	1	0	1
石川県	1	0	1	0	0	0
福井県	1	1	2	0	0	0
山梨県	2	0	2	0	0	0
長野県	7	1	8	2	1	3
岐阜県	4	3	7	1	0	1
静岡県	3	0	3	4	3	7
愛知県	9	5	14	5	4	9
三重県	4	2	6	1	0	1
滋賀県	5	6	11	7	5	12
京都府	6	5	11	10	9	19
大阪府	25	24	49	31	31	62
兵庫県	23	28	51	18	19	37
奈良県	5	3	8	4	3	7
和歌山県	0	1	1	0	0	0
島根県	45	51	96	36	25	61
岡山県	21	29	50	25	22	47
広島県	25	19	44	9	17	26
山口県	3	3	6	5	1	6
徳島県	2	0	2	2	1	3
香川県	2	2	4	6	5	11
愛媛県	4	1	5	3	0	3
高知県	2	1	3	3	1	4
福岡県	15	6	21	9	4	13
佐賀県	0	0	0	0	0	0
長崎県	1	2	3	4	1	5
熊本県	0	0	0	1	1	2
大分県	0	1	1	1	0	1
宮崎県	0	0	0	2	2	4
鹿児島県	1	0	1	0	0	0
沖縄県	1	3	4	0	1	1
外国	19	33	52	33	51	84
不詳	0	0	0	5	14	19
総数	295	276	571	291	261	552



平成27年2月1日現在市町村別推計人口及び平成27年1月人口動態

市町村	推計世帯数	推計人口 (平成27年2月1日現在)			人口増減 (平成27年1月)										社会動態												
		総数	男	女	総数	男	女	自然動態			社会増減			転入					転出								
								総数	男	女	総数	男	女	総数	男	女	総数	県外	うち男	県内	うち男	総数	県外	うち男	県内	うち男	
																											出生
県計	215,138	573,155	273,483	299,672	-312	-143	-169	-331	-147	-184	400	197	731	344	19	4	15	966	571	295	395	189	947	552	291	395	189
市計	165,349	424,670	203,416	221,254	-132	-65	-67	-174	-72	-102	322	165	496	237	42	7	35	695	459	243	236	112	653	408	229	245	119
郡計	49,789	148,485	70,067	78,418	-180	-78	-102	-157	-75	-82	78	32	235	107	-23	-3	-20	271	112	52	159	77	294	144	62	150	70
東部地区	87,825	232,624	112,692	119,932	-122	-35	-87	-124	-49	-75	147	77	271	126	2	14	-12	299	215	115	84	39	297	208	100	89	40
中部地区	36,903	104,802	49,309	55,493	-109	-61	-48	-71	-37	-34	84	42	155	79	-38	-24	-14	176	83	40	93	46	214	99	52	115	58
西部地区	90,410	235,729	111,482	124,247	-81	-47	-34	-136	-61	-75	169	78	305	139	55	14	41	491	273	140	218	104	436	245	139	191	91
鳥取市	74,520	193,318	94,025	99,293	-59	-10	-49	-89	-31	-58	125	68	214	99	30	21	9	241	177	101	64	31	211	156	86	55	25
米子市	59,614	147,891	69,946	77,945	20	-16	36	-44	-30	-14	126	56	170	86	64	14	50	322	205	102	117	54	258	162	92	96	50
倉吉市	18,200	48,999	22,939	26,060	-40	-18	-22	-20	-6	-14	46	27	66	33	-20	-12	-8	79	47	24	32	16	99	42	23	57	29
境港市	13,015	34,462	16,506	17,956	-53	-21	-32	-21	-5	-16	25	14	46	19	-32	-16	-16	53	30	16	23	11	85	48	28	37	15
岩美郡	3,994	11,576	5,474	6,102	-21	-5	-16	-5	-1	-4	7	5	12	6	-16	-4	-12	12	4	4	8	3	28	13	4	15	7
岩美町	3,994	11,576	5,474	6,102	-21	-5	-16	-5	-1	-4	7	5	12	6	-16	-4	-12	12	4	4	8	3	28	13	4	15	7
八頭郡	9,311	27,730	13,193	14,537	-42	-20	-22	-30	-17	-13	15	4	45	21	-12	-3	-9	46	34	10	12	5	58	39	10	19	8
若桜町	1,311	3,416	1,627	1,789	-8	-7	-1	-7	-7	0	4	1	11	8	-1	0	-1	7	5	1	2	0	8	7	1	1	0
智頭町	2,508	7,135	3,355	3,780	-14	-7	-7	-10	-5	-5	4	1	14	6	-4	-2	-2	19	18	3	1	0	23	17	3	6	2
八頭町	5,492	17,179	8,211	8,968	-20	-6	-14	-13	-5	-8	7	2	20	7	-7	-1	-6	20	11	6	9	5	27	15	6	12	6
東伯郡	18,703	55,803	26,370	29,433	-69	-43	-26	-51	-31	-20	38	15	89	46	-18	-12	-6	97	36	16	61	30	115	57	29	58	29
三朝町	2,345	6,582	3,090	3,492	-9	-5	-4	-6	-5	-1	5	1	11	6	-3	0	-3	10	2	1	8	4	13	9	4	4	1
湯梨浜町	5,591	16,690	8,009	8,681	-26	-17	-9	-11	-7	-4	13	4	24	11	-15	-10	-5	34	9	3	25	13	49	26	15	23	11
琴浦町	5,863	17,616	8,219	9,397	-30	-9	-21	-25	-8	-17	8	5	33	13	-5	-1	-4	21	12	7	9	4	26	13	5	13	7
北栄町	4,904	14,915	7,052	7,863	-4	-12	8	-9	-11	2	12	5	21	16	5	-1	6	32	13	5	19	9	27	9	5	18	10
西伯郡	13,470	42,082	19,855	22,227	-26	-2	-24	-43	-17	-26	18	8	61	25	17	15	2	98	34	20	64	33	81	33	17	48	21
日吉津村	1,166	3,442	1,594	1,848	-3	-3	0	-3	-1	-2	1	0	4	1	0	-2	2	12	3	1	9	3	12	4	2	8	4
大山町	5,221	16,424	7,802	8,622	-14	-4	-10	-20	-11	-9	9	4	29	15	6	7	-1	39	12	7	27	16	33	18	9	15	7
南部町	3,475	11,095	5,222	5,873	-1	6	-7	-13	-2	-11	3	1	16	3	12	8	4	29	13	8	16	8	17	5	3	12	5
伯耆町	3,608	11,121	5,237	5,884	-8	-1	-7	-7	-3	-4	5	3	12	6	-1	2	-3	18	6	4	12	6	19	6	3	13	5
日野郡	4,311	11,294	5,175	6,119	-22	-8	-14	-28	-9	-19	0	0	28	9	6	1	5	18	4	2	14	6	12	2	2	10	5
日南町	1,980	4,886	2,240	2,646	-13	-6	-7	-14	-5	-9	0	0	14	5	1	-1	2	4	0	0	4	1	3	0	0	3	2
日野町	1,305	3,366	1,524	1,842	0	4	-4	-6	-1	-5	0	0	6	1	6	5	1	10	2	2	8	4	4	0	0	4	1
江府町	1,026	3,042	1,411	1,631	-9	-6	-3	-8	-3	-5	0	0	8	3	-1	-3	2	4	2	0	2	1	5	2	2	3	2