

## むら・まち支え合い共生の里 協定締結地区

これまで6地区が協定を結び、地区の特色を活かした活動を行いました。現在も、多くの地区が、活動を継続して交流を続けています。



地区名	市町名	協定締結時期	協定集落・地区名
屋住地区	鳥取市用瀬町	H27年5月	鳥取市用瀬町屋住集落 鳥取市醇風地区公民館
河本地区	鳥取市佐治町	H27年5月	鳥取市佐治町河本集落 鳥取市富桑地区公民館
福園地区	鳥取市佐治町	H28年3月	鳥取市佐治町福園集落 鳥取市城北地区まちづくり協議会
日光地区	伯耆町	H28年5月	伯耆町日光地区協議会 米子市義方校区自治連合会
あいみ富有の里地区	南部町	H28年7月	南部町あいみ富有の里地域振興協議会 米子市就将地区自治連合会
南さいはく地区	南部町	H29年7月	南部町南さいはく地域振興協議会 米子市明道地区自治連合会

### 問合せ先・ホームページ等

鳥取県 農地・水保全課 ☎0857-26-7336  
 Mail : nouchi-mizu@pref.tottori.lg.jp  
 東部農林事務所地域整備課 ☎0857-20-3570  
 中部総合事務所農林局地域整備課 ☎0858-23-3172  
 西部総合事務所農林局地域整備課 ☎0859-31-9665  
 URL : <https://www.pref.tottori.lg.jp/247578.htm>  
 Facebook : <https://www.facebook.com/tottorinouchimizu/>



HP・Facebook



# むら・まち支え合い 共生の里

鳥取県 農地・水保全課  
☎0857-26-7336  
Mail : nouchi-mizu@pref.tottori.lg.jp

農村を  
応援したい！  
市街地住民  
サポーター  
募集中！

## むら・まち支え合い共生の里（むら・まち支え合い共生促進事業）について

### ～農村と市街地住民による元気づくりを応援します！～

中山間地の農村と市街地住民（地区公民館、自治会、協議会など）が、共同で行う農地・農業用施設（水路等）の保全活動や農村の活力推進につながる活動を支援する事業です。農村・市街地住民・市町・県の4者で協定を締結し、市町と県は、活動の支援を行います。

### 期待される効果（メリット）

#### 農村

- **労力の確保**  
農地や農業用施設の適切な維持管理につながります。
- **遊休農地の再生**  
遊休農地を交流事業などで活用することで、農地の有効活用や新たな農産物の生産につながります。
- **集落の活性化**  
農業意欲の向上や、外部との交流により、関係人口の増加や集落の活性化が期待されます。



協定・  
共同活動

#### 市街地住民

- **農業・農村での体験**  
農業体験や豊かな自然環境との触れあいにより、農業・農村への親しみや食育への関心、気分のリフレッシュにつながります。
- **交流の輪の拡大**  
農村の方との交流に加え、活動を通して市街地住民同士の交流の輪も広がります。
- **農村の魅力発見**  
農村資源の大切さや保全意識の向上、流域治水において、農村の果たす役割への理解が深まります。

### 対象となる共同活動 ※一例

- 農地・農業用施設（水路等）の保全活動、農業体験（例：草刈り、遊休農地などでの農業体験等）
- 農作物の販売（例：公民館祭などのイベントでの出店販売等）
- 農村資源保全活動（例：収穫物等を使用した加工品作り体験、農村周辺の自然環境を活かした体験、散策等）



川遊び交流



公民館祭での販売

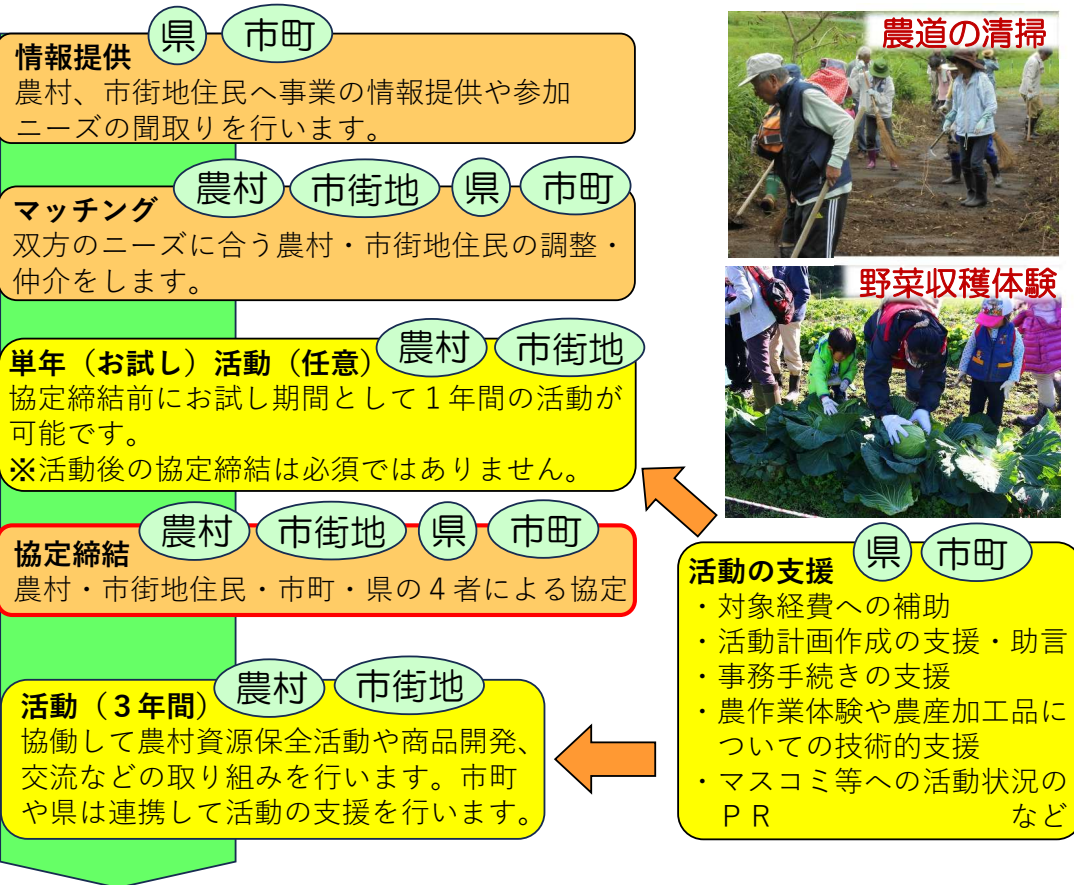


田植え体験



稲刈り体験

## 事業の流れ



農道の清掃



野菜収穫体験

### 補助金・補助対象活動について

- 補助金額**：1～2年目：上限39万円/年 3年目：上限19万円5千円/年  
単年（お試し）活動：上限21万円/年
- 補助対象**：農村等
- 対象事業**：農村と市街地住民が共同で行う活動で、以下の①～④を満たすもの
- ① **農地・用水路等の保全**  
(例：水路清掃、農道・農地の草刈り作業など)
  - ② **農産物等の生産**  
(例：遊休農地の再生活用、耕耘作業、鳥獣害防止柵設置など)
  - ③ **加工品づくり・販売**  
(例：農産物の販売、加工品の製造体験など)
  - ④ **農村資源の保全・交流**  
(例：地域行事への参加、交流事業など)
- ※その他農村の活性化に資する活動も対象となります。
- 補助対象経費**：上記活動に係る用具、資材の購入費、交流会開催費用、農村への交通費 など