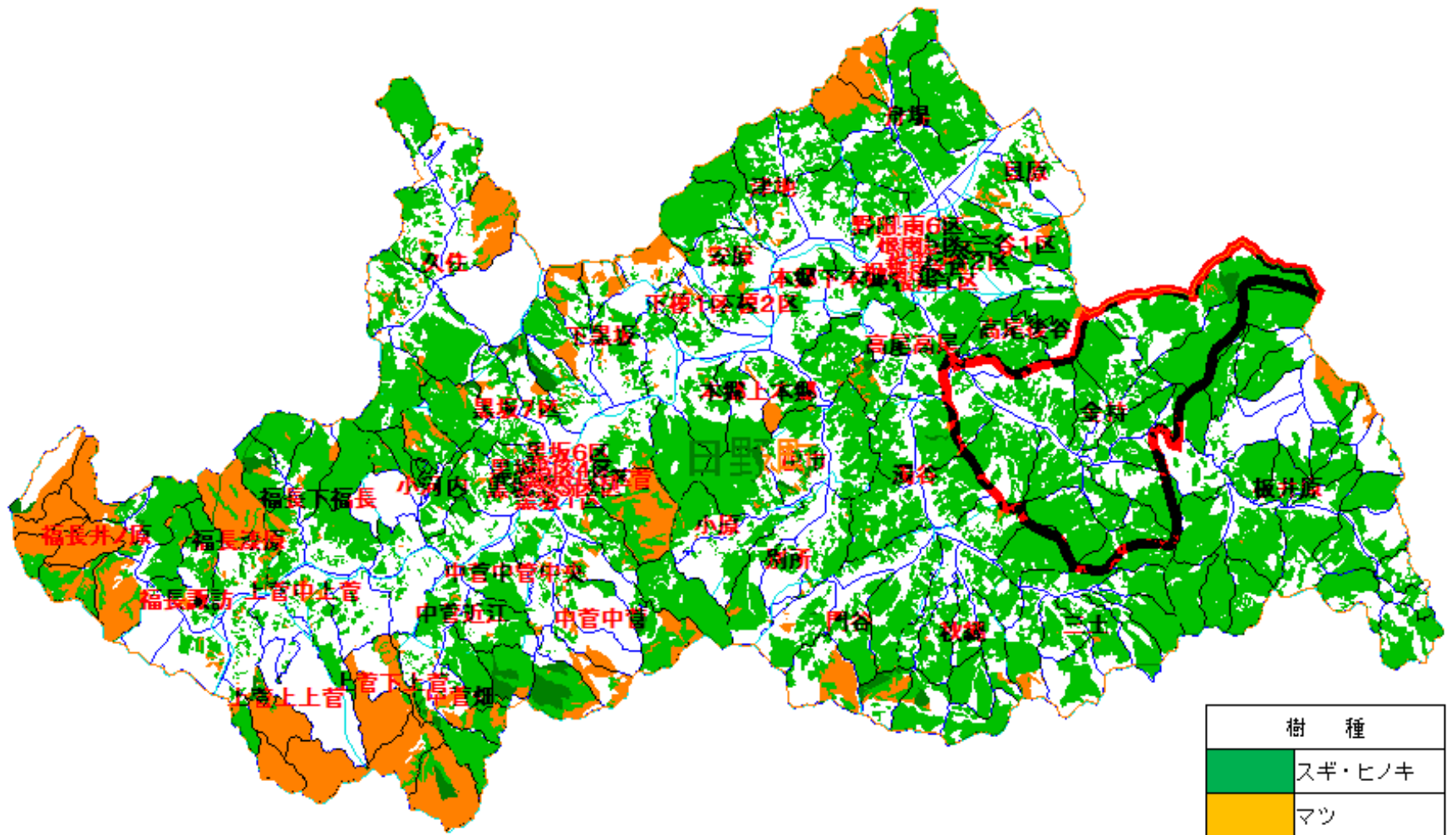


日野町金持地域の林業専用道の提案

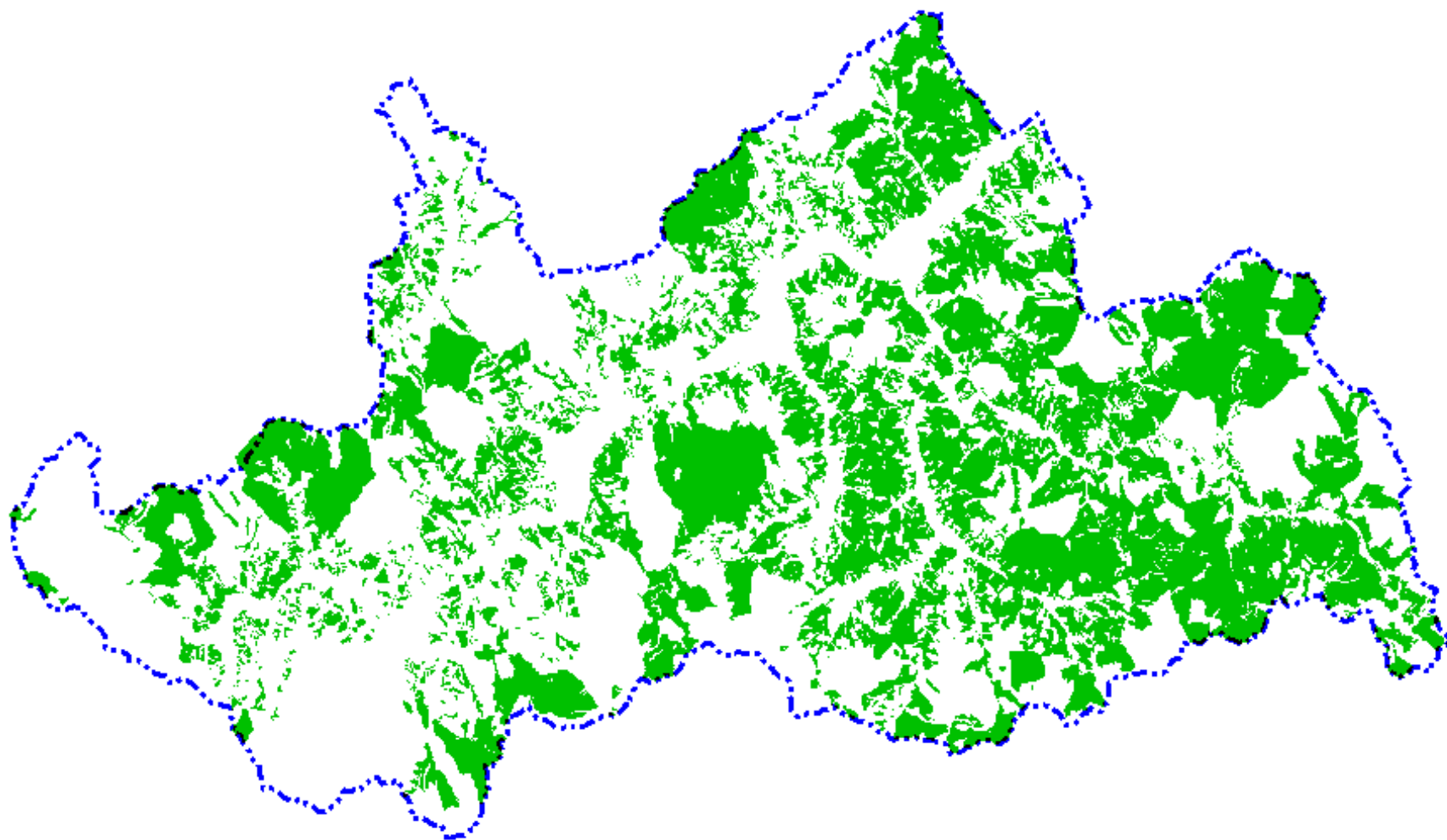
西部総合事務所日野振興センター
普及担当

日野町の森林資源状況図

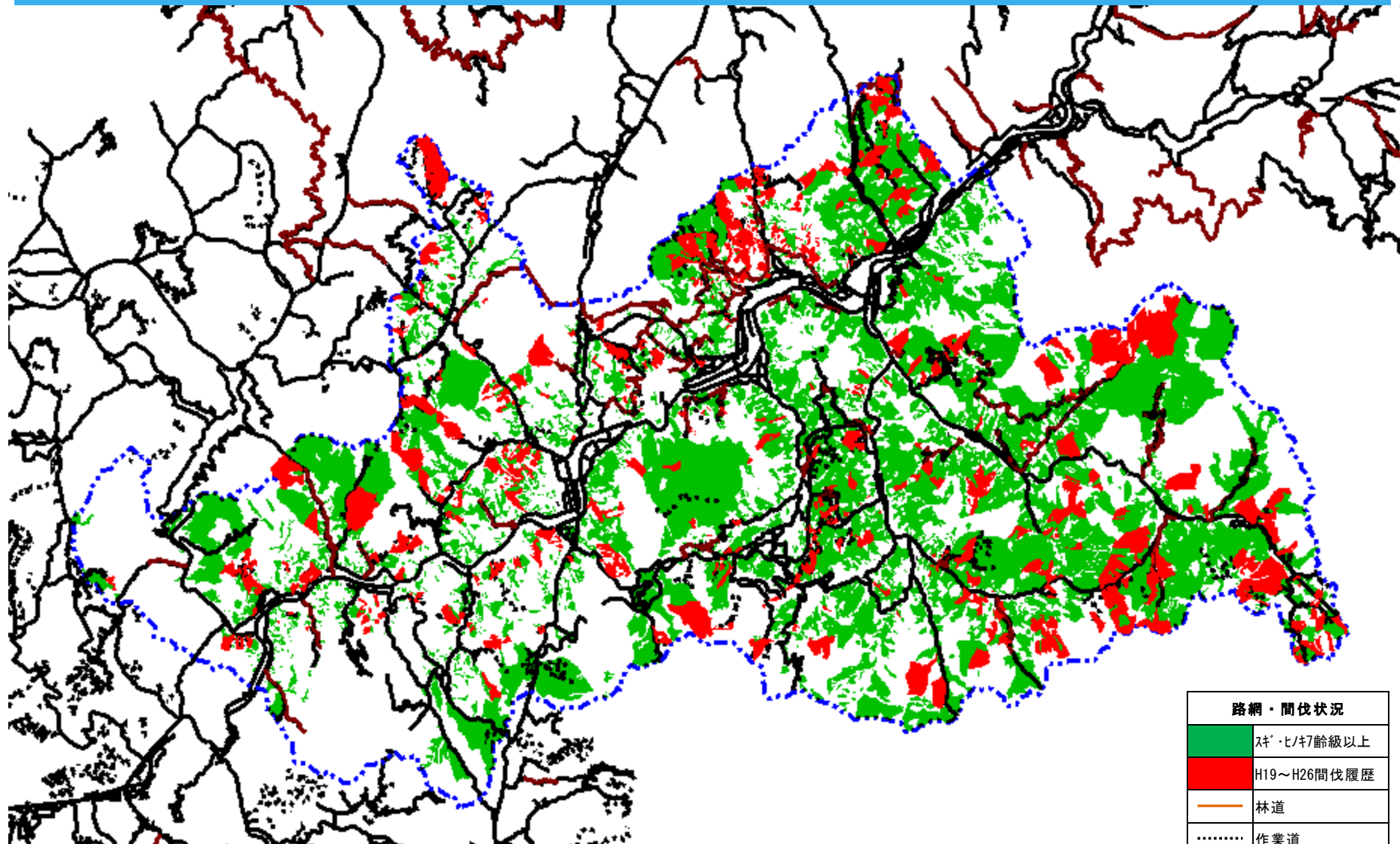


日野町の森林資源状況図

(公社・公団を除く7歳級以上のスギ・ヒノキ林)



間伐実施及び路網整備の状況

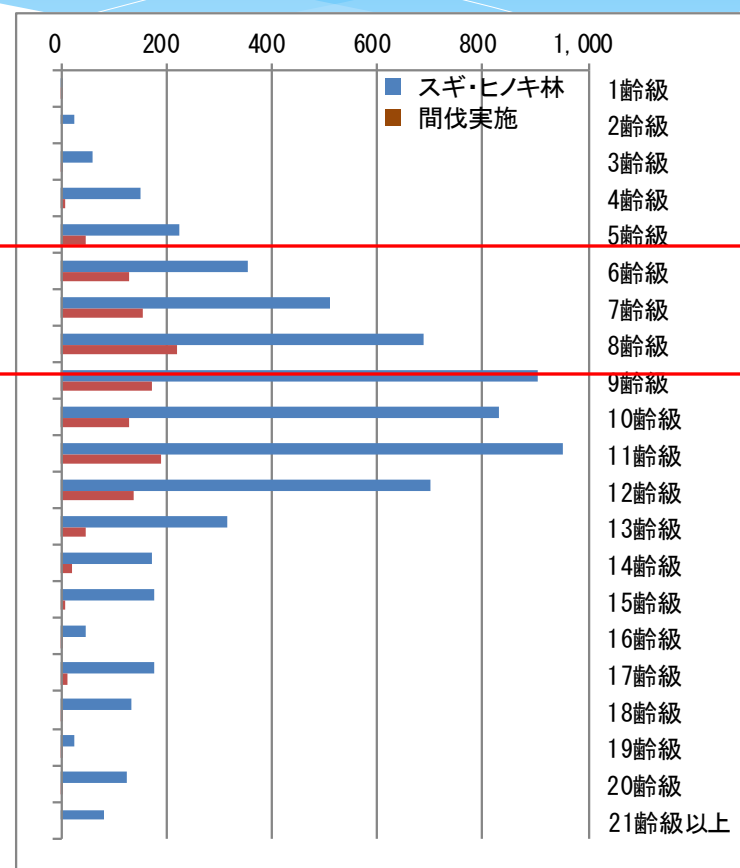


日野町の間伐実施状況 (H19～26)

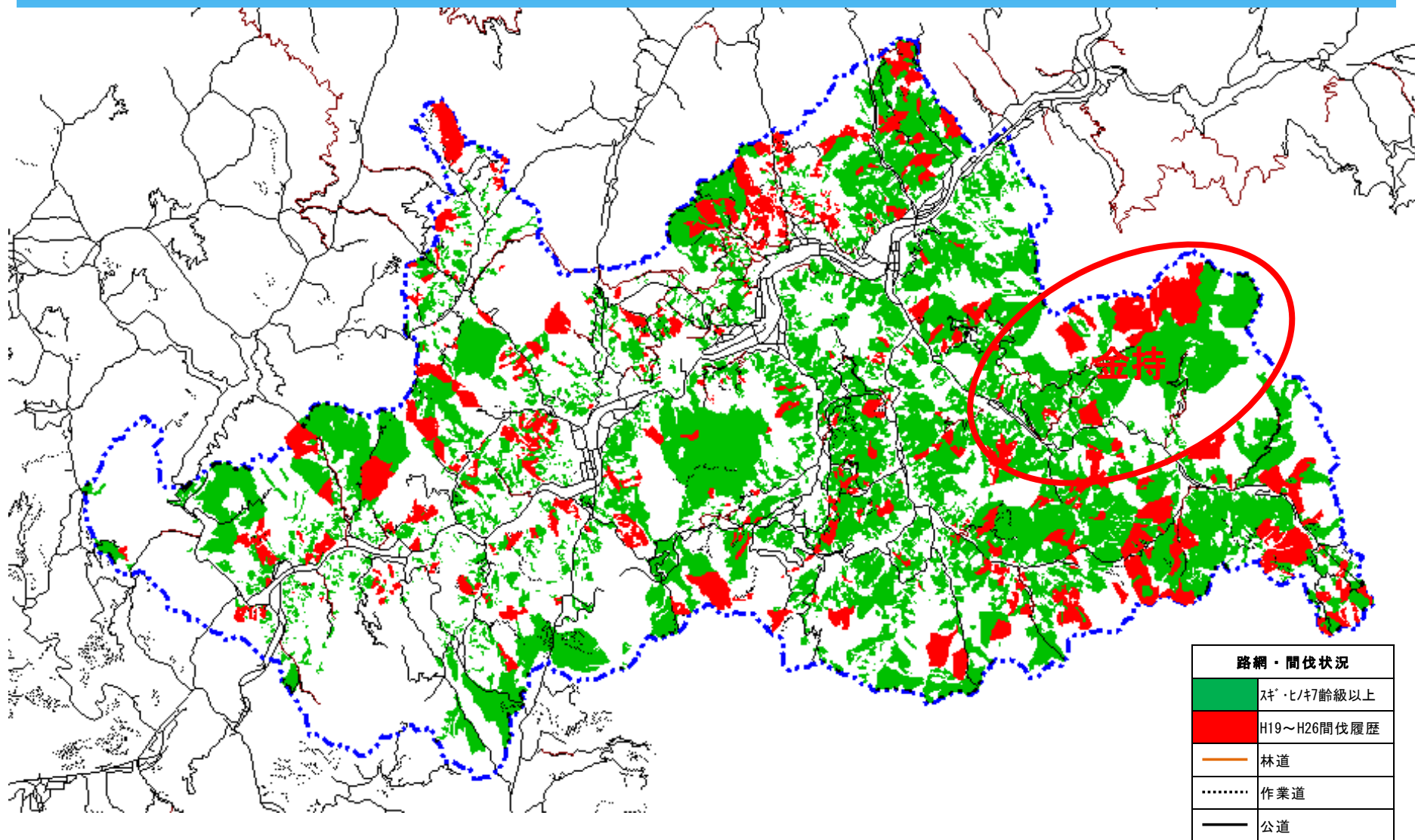
間伐実施状況

単位：面積ha

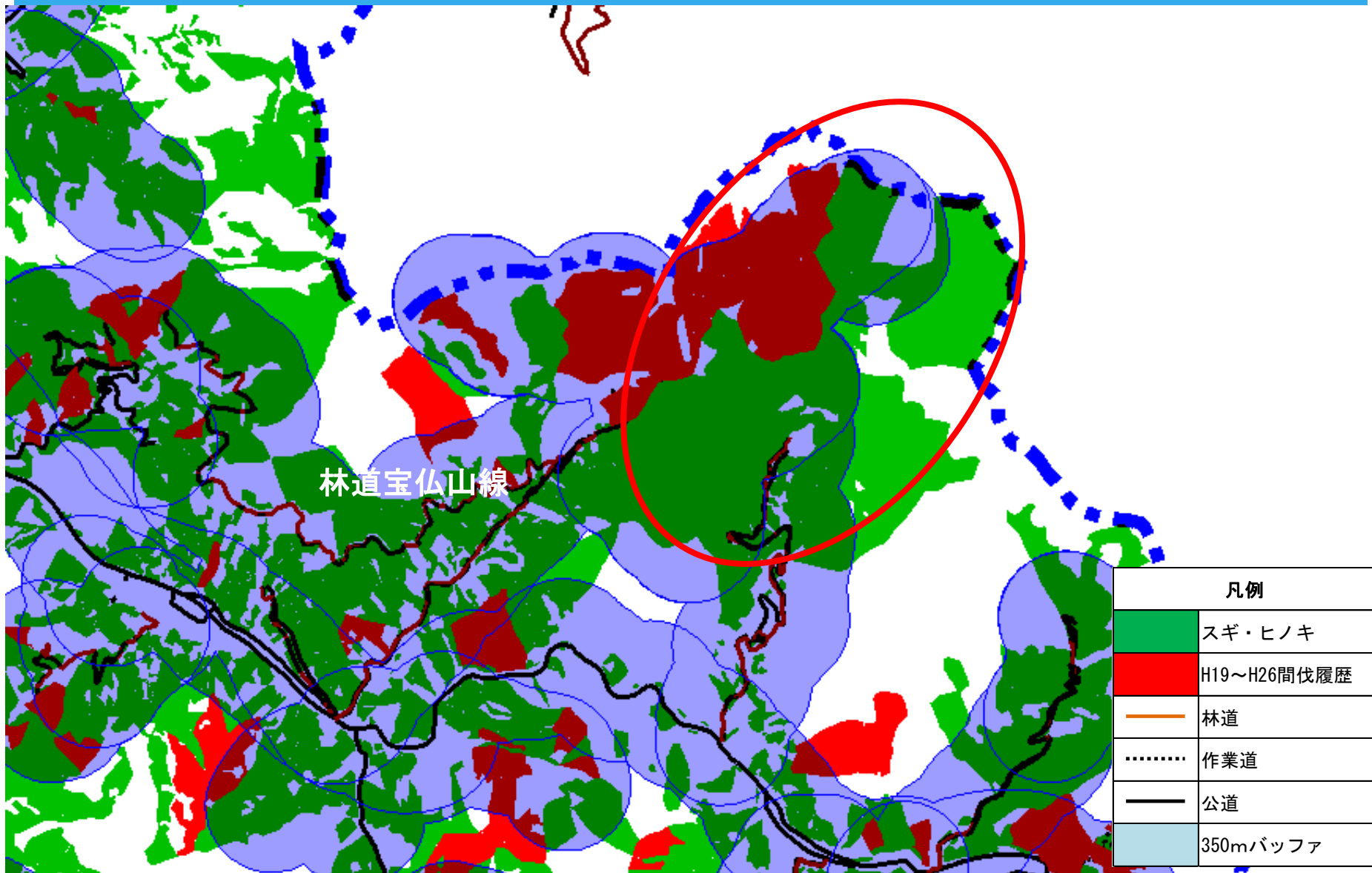
区分	スギ			ヒノキ			計		
	面積	間伐面積	実施率	面積	間伐面積	実施率	面積	間伐面積	実施率
1齢級	0	0		1	1	92%	1	1	92%
2齢級	0	0		25	0	0%	25	0	0%
3齢級	15	1	6%	47	1	1%	62	1	2%
4齢級	63	5	8%	90	3	4%	153	8	5%
5齢級	97	27	28%	127	20	16%	223	48	21%
6齢級	149	60	40%	207	71	34%	356	131	37%
7齢級	197	85	43%	314	71	23%	511	156	31%
8齢級	275	80	29%	414	140	34%	689	220	32%
9齢級	487	77	16%	416	98	24%	904	175	19%
10齢級	615	63	10%	216	65	30%	831	128	15%
11齢級	785	142	18%	169	50	29%	954	192	20%
12齢級	570	95	17%	132	42	32%	702	137	19%
13齢級	267	39	15%	51	10	20%	318	50	16%
14齢級	149	16	11%	25	4	17%	174	21	12%
15齢級	71	7	10%	104	1	1%	175	8	5%
16齢級	32	1	5%	17	2	11%	49	3	7%
17齢級	27	3	12%	149	9	6%	176	12	7%
18齢級	34	0	0%	102	1	1%	136	1	1%
19齢級	9	0	3%	15	0	0%	24	0	1%
20齢級	47	0	1%	80	0	1%	127	1	1%
21齢級以上	31	0	0%	52	0	0%	83	0	0%
合計	3,918	702	18%	2,755	590	21%	6,673	1,292	19%



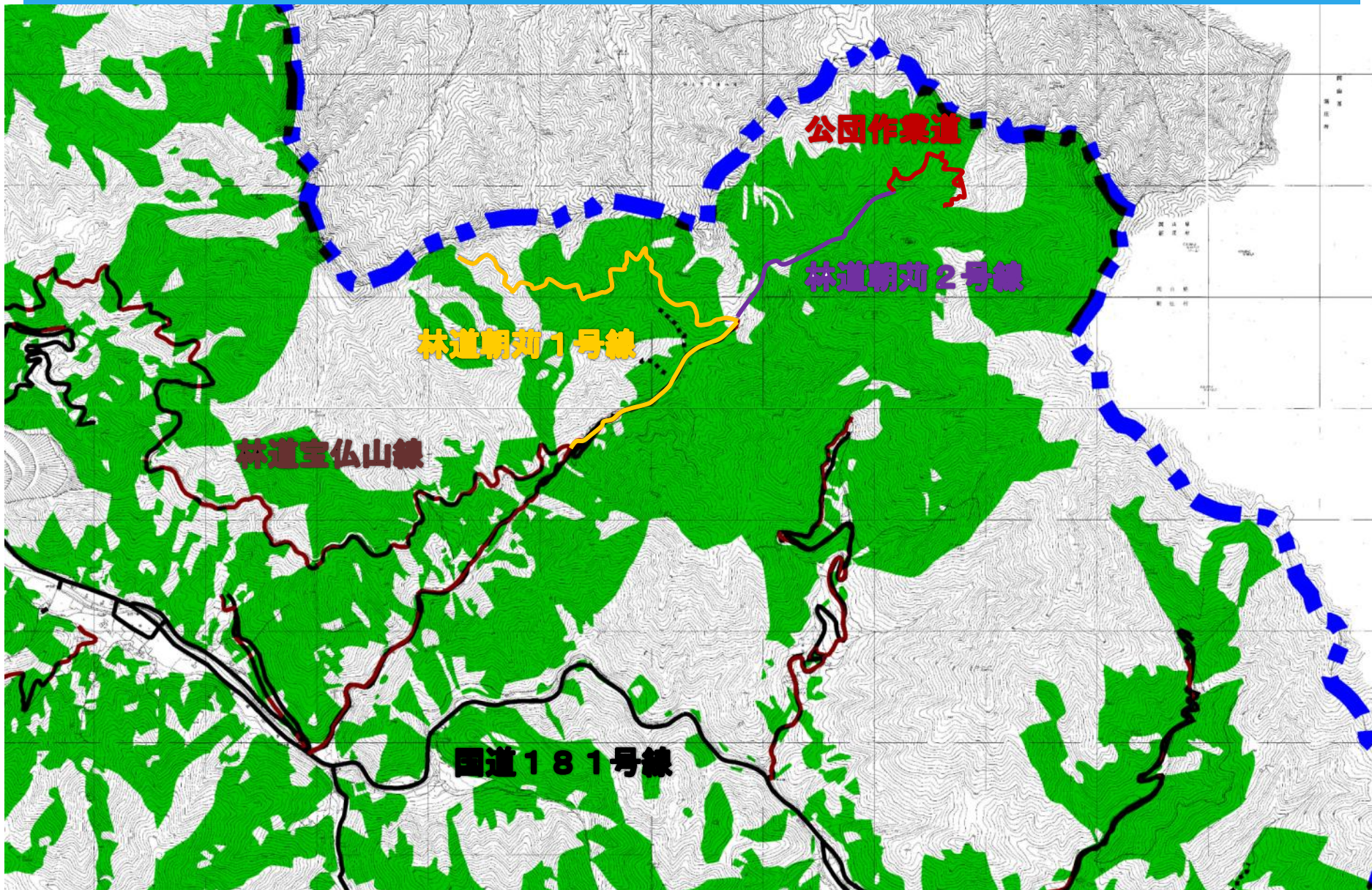
検討箇所



金持地域の路網・間伐実施状況



金持地域の既設路網



下方道路(朝苺1号線)の状況



下方道路の状況



朝苳 1 号線から 2 号線への取り付け

朝苳 1 号線 $W = 4.0 \text{ m}$

朝苳 2 号線 $W = 3.5 \text{ m}$

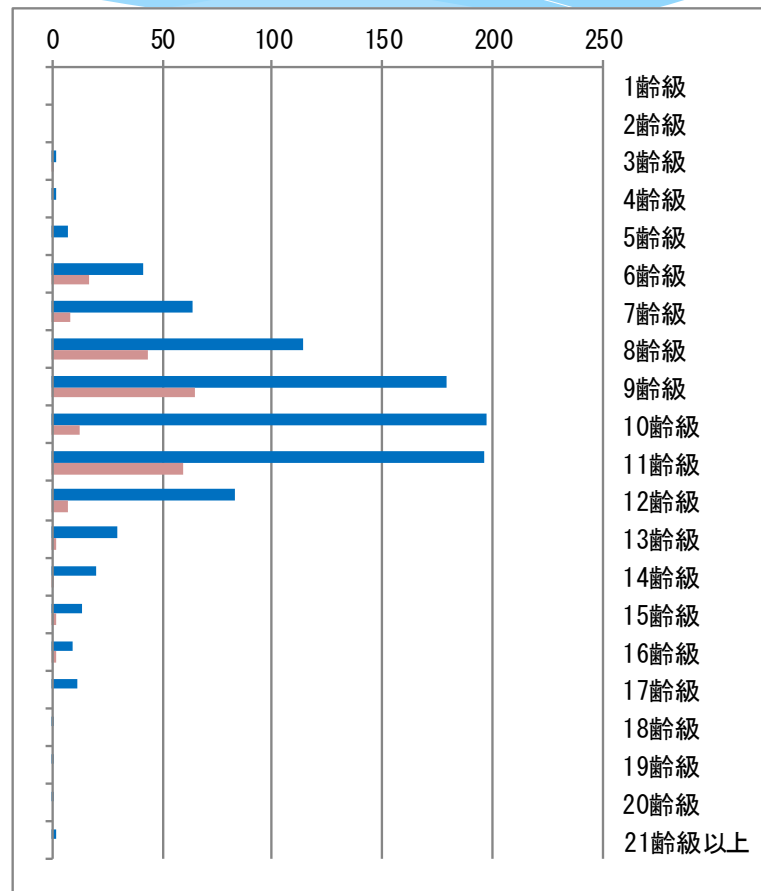


金持地域の間伐実施状況 (H19～26)

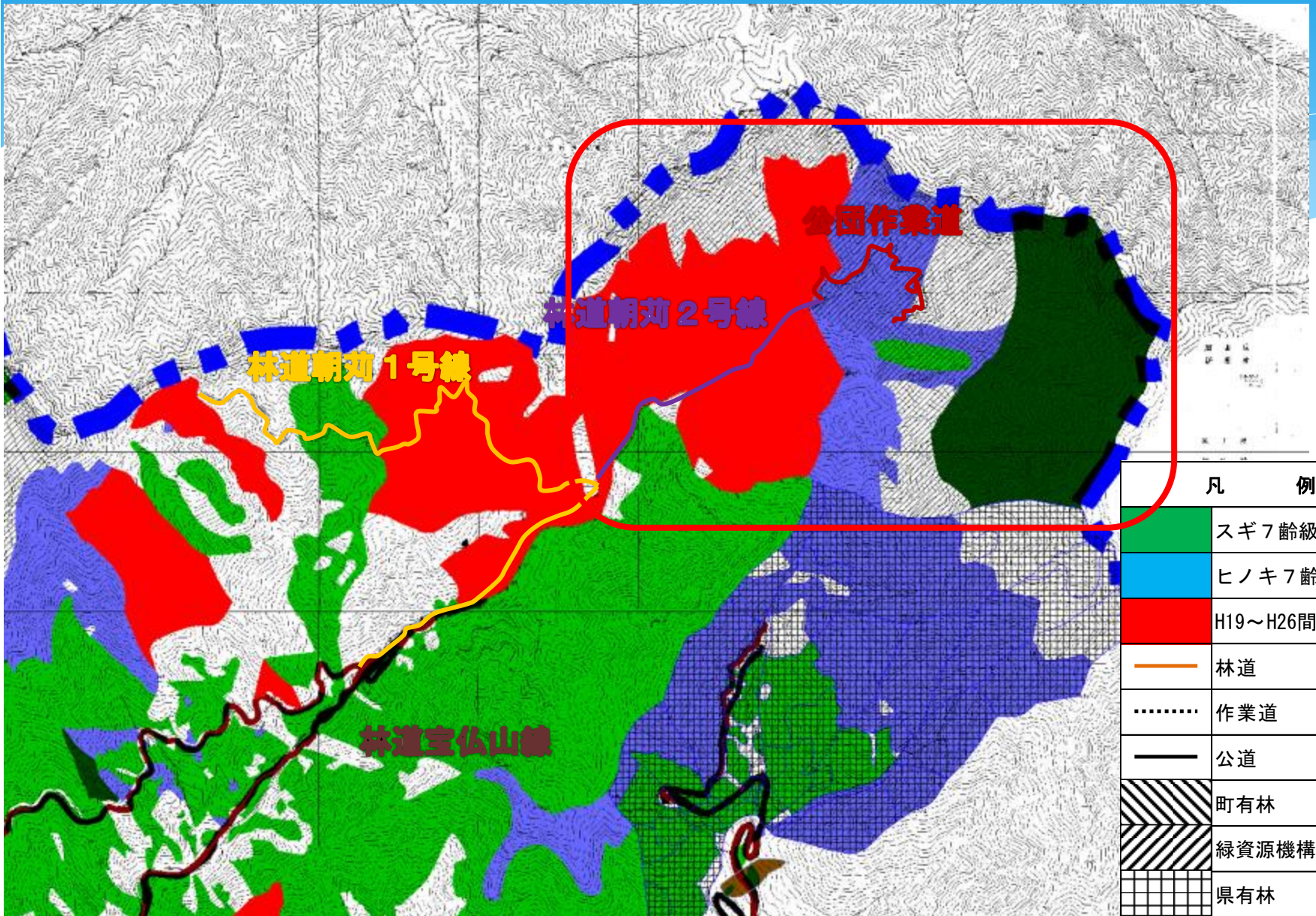
間伐実施状況

単位：面積ha

区分	スギ			ヒノキ			計		
	面積	間伐面積	実施率	面積	間伐面積	実施率	面積	間伐面積	実施率
1齢級	0	0		0	0		0	0	
2齢級	0	0		0	0		0	0	
3齢級	1	0	2%	0	0		2	0	2%
4齢級	1	0	0%	0	0		1	0	0%
5齢級	7	0	0%	1	0	0%	8	0	0%
6齢級	19	17	86%	22	0	0%	41	17	40%
7齢級	37	8	21%	26	0	0%	64	8	12%
8齢級	64	19	30%	50	24	48%	114	43	38%
9齢級	148	35	23%	31	31	100%	179	65	36%
10齢級	191	10	5%	6	3	48%	198	13	6%
11齢級	193	59	31%	3	1	20%	196	60	31%
12齢級	80	6	8%	3	1	34%	83	7	9%
13齢級	29	2	8%	0	0		29	2	8%
14齢級	20	0	0%	0	0		20	0	0%
15齢級	13	1	11%	1	0	0%	13	1	10%
16齢級	8	1	18%	2	0	0%	9	1	15%
17齢級	8	0	0%	3	0	0%	11	0	0%
18齢級	0	0		0	0		0	0	0%
19齢級	0	0		0	0		0	0	0%
20齢級	1	0	0%	0	0		1	0	0%
21齢級以上	1	0	0%	0	0		2	0	0%
合計	824	158	19%	148	59	40%	972	218	22%



金持地域の対象森林



森林の状況



林内に見られる転石



ヒノキ林の状況



過去の間伐施行地

路線検討

改良：林道朝苅2号線
L=1500m W=3.5m

改築：公団作業道
L=400m W=3.0m

新規開設
L=700m W=3.5m

緑資源機構

町有林

町有林

県有林

凡 例	
	林道
	作業道
	公道
	350mバッファ

地質狀況



朝苧2号線の状況



朝苧2号線の状況



開設に係る懸案

- ◆ 既設道路はコンクリート路面工が多く施工されており、改築の支障となる。
- ◆ 谷渡りを暗渠管のみで行っているところがあるため、洗い越し併用とする再設置が必要。
- ◆ 全線を通して露岩しており、開設時に処理が必要となると予想される。

今後の展開（事業化に向けた取組等）

取組内容	取組内容	おおよその時期
1 日野町林業専用道等 検討PT	路線提案及び課題の抽出	9月～10月
2 現地調査	現場から見えた課題の抽出	10月～11月
3 課題検討	1及び2から抽出された課題 への対応を検討	11月～12月
4 開設計画（素案）の 策定	上記までの課題等を踏まえた 修正作業を行い、開設計画 （素案）を策定	11月～12月
5 地元等関係者への説明	関係者の意見・その他課題等 の聞き取り	12月～3月
修正点等を反映した開設計画（案）を策定		
6 予算化に向けた取組	日野町林業専用道等検討PTに おいてスケジュール等調整	2月～3月
7 事業化	造林補助事業により実施	平成28年度