

# 林業専用道ルート案の検討について

(鳥取市佐治町)

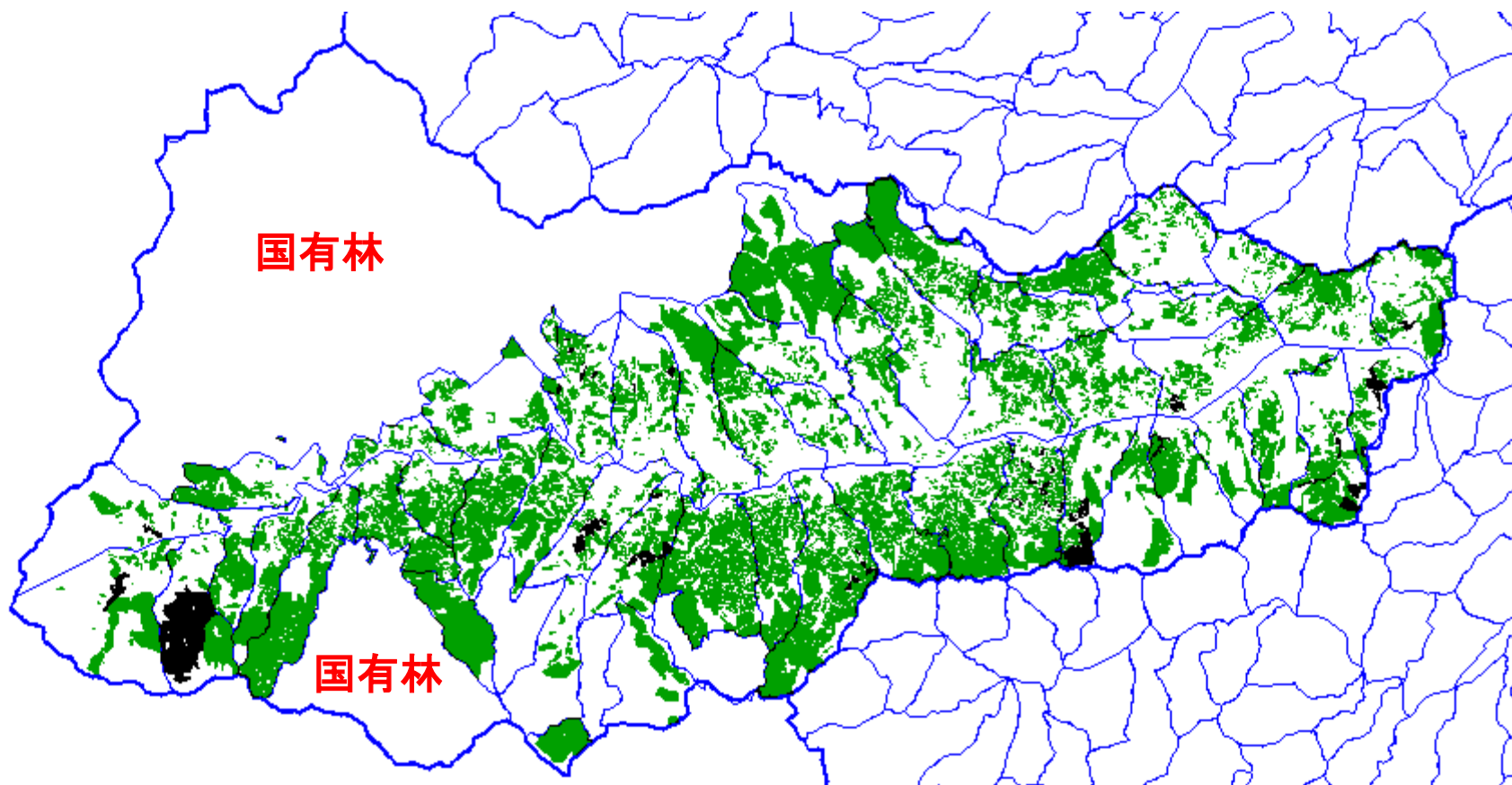


東部農林事務所八頭事務所

# 鳥取市佐治町の森林資源

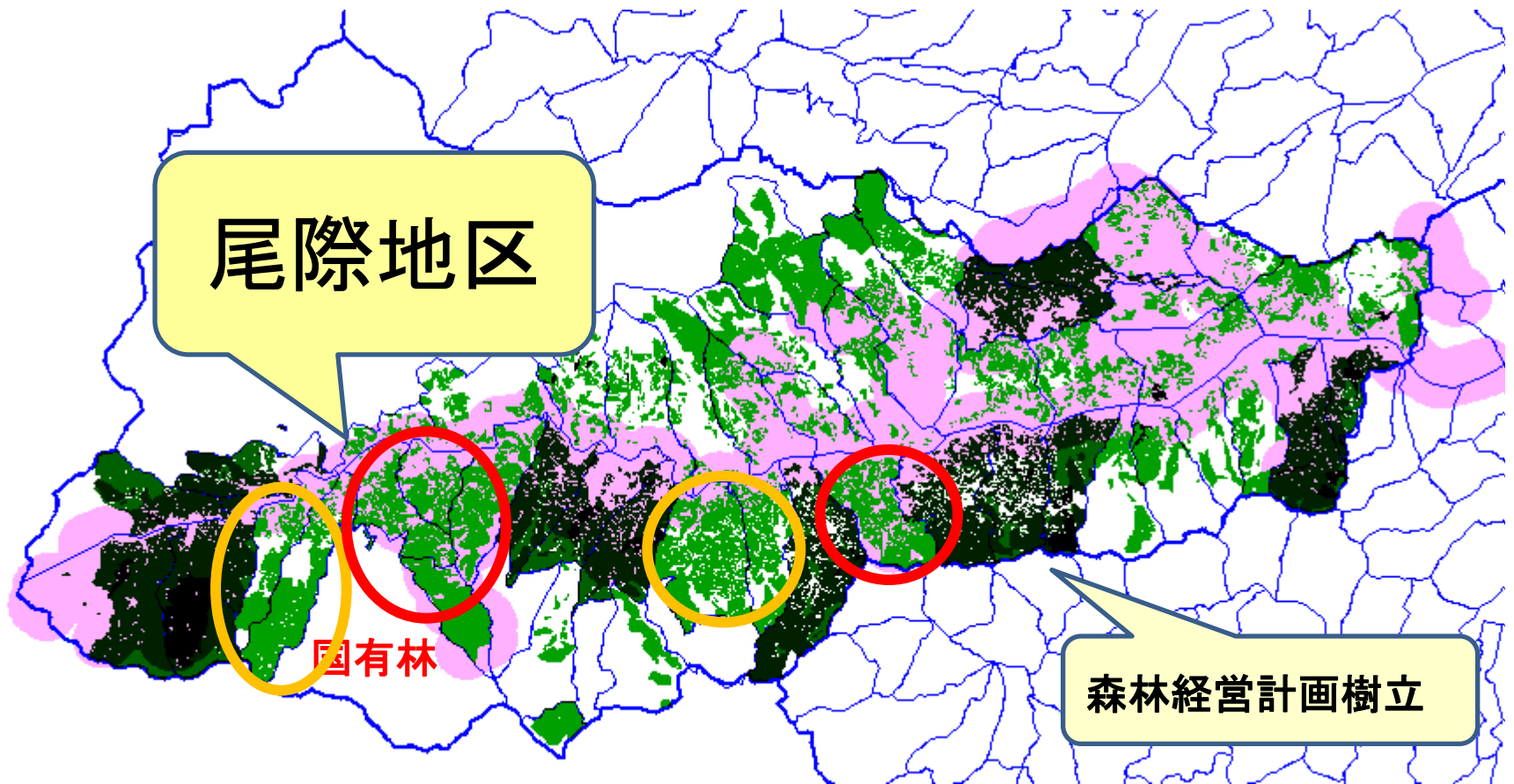
林野率：88%

人工林率：63%



# 鳥取市佐治町の路道整備・森林資源

- ・ 森林経営計画



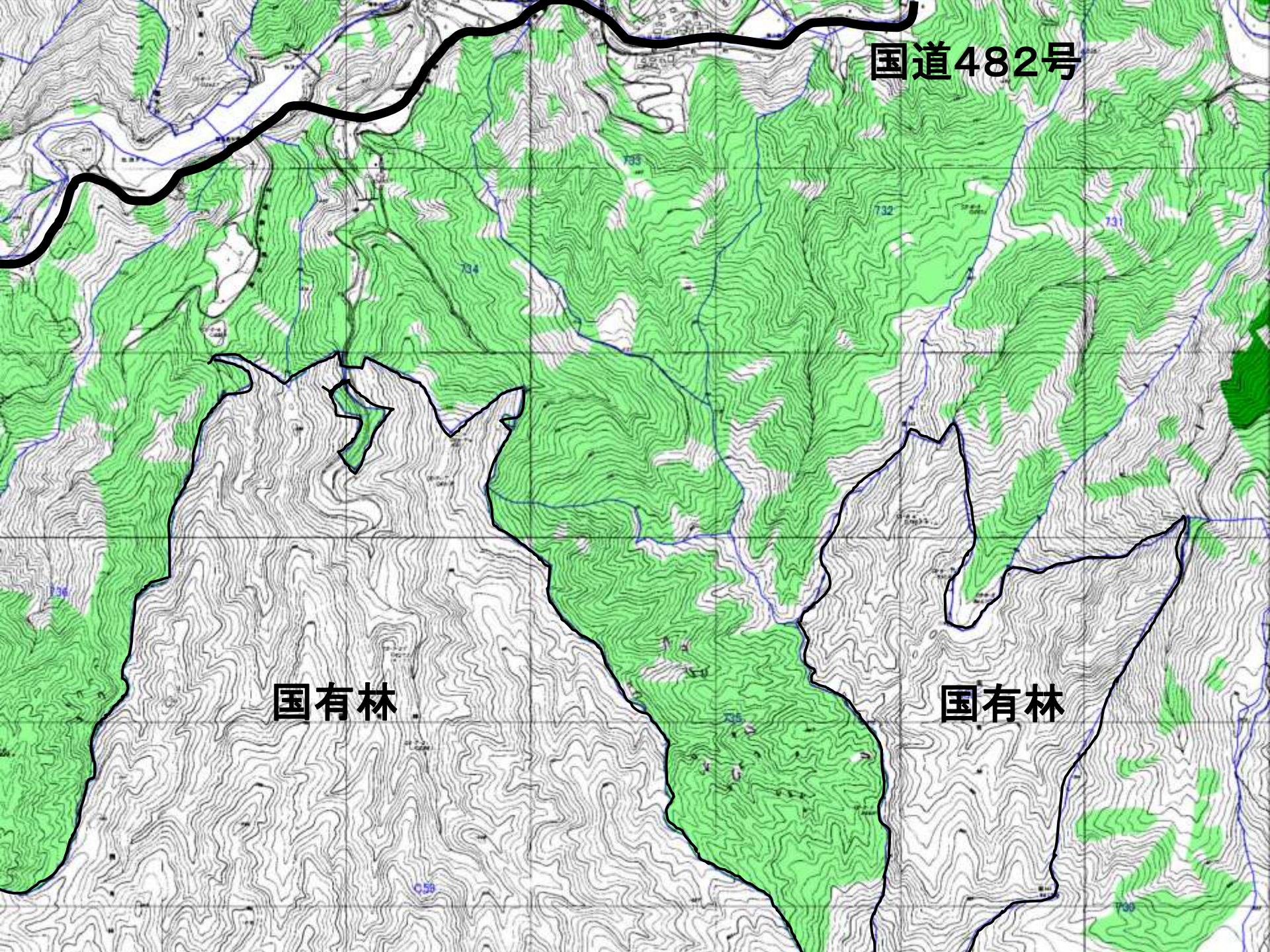


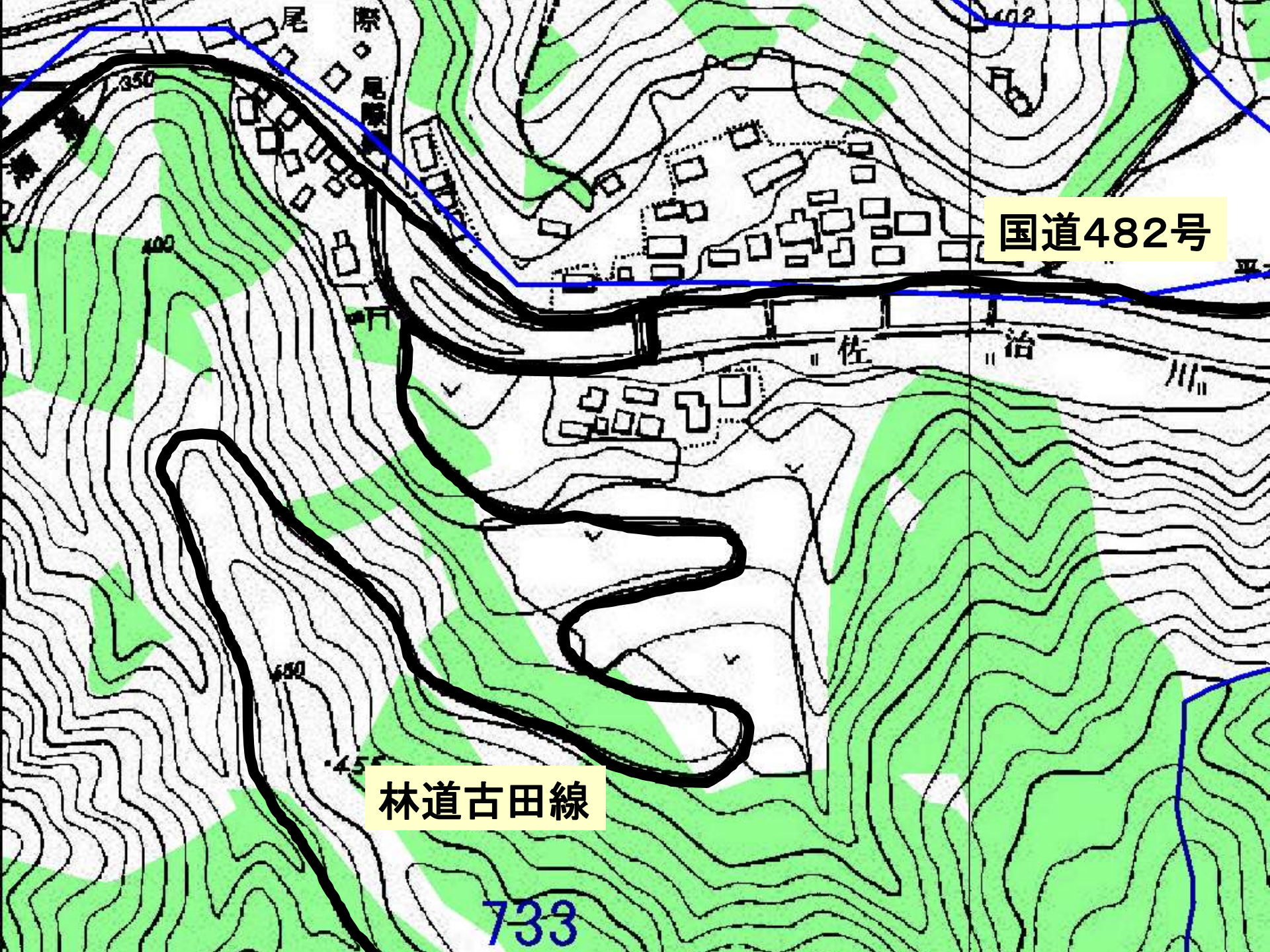
国道482号

国道482号

国有林

国有林





国道482号

林道古田線

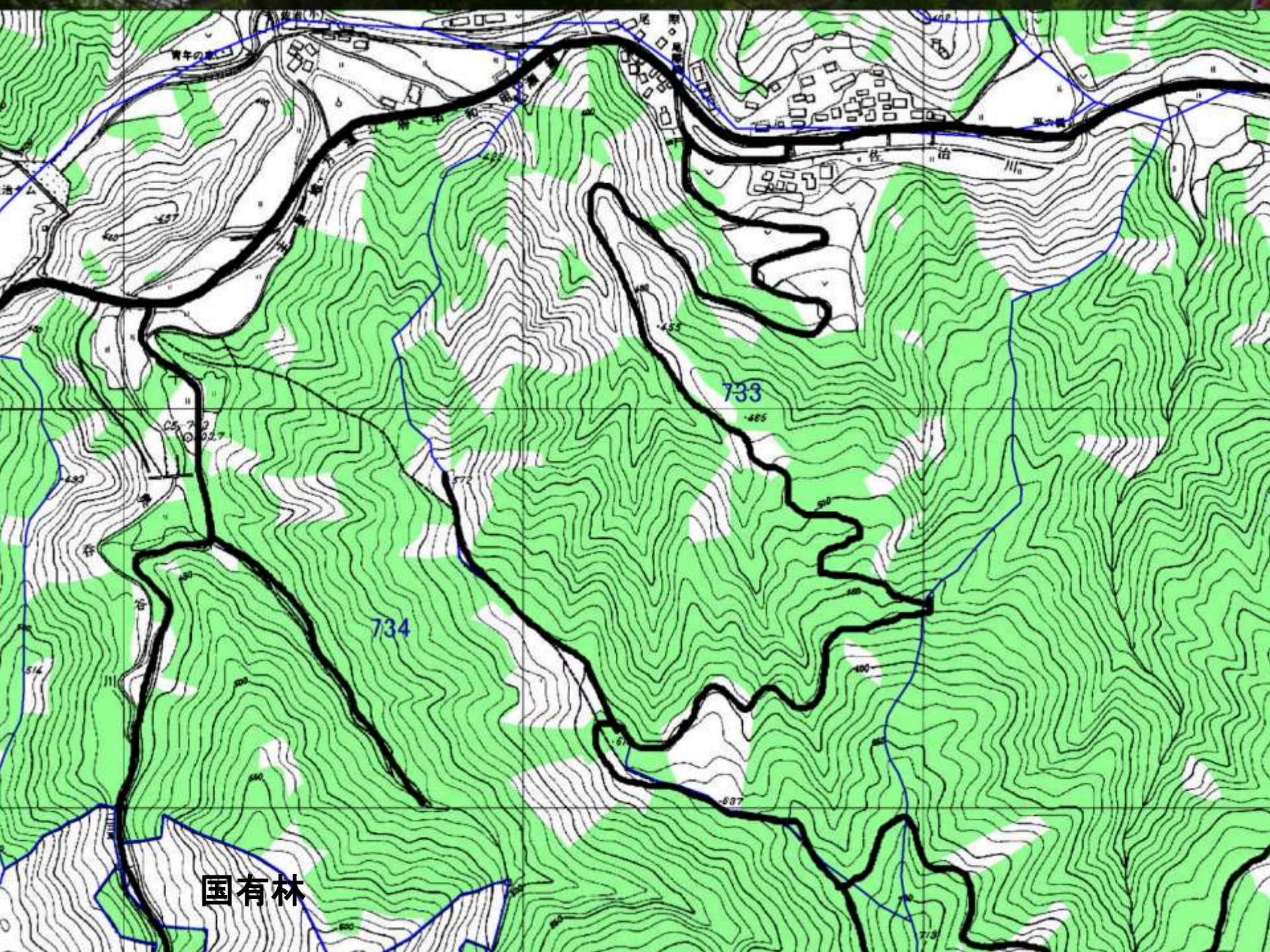
733



舗装工事  
を行っています

平成27年12月21日  
～  
平成28年11月17日

作業時間  
午前 8:00～17:00  
午後 18:00～19:00



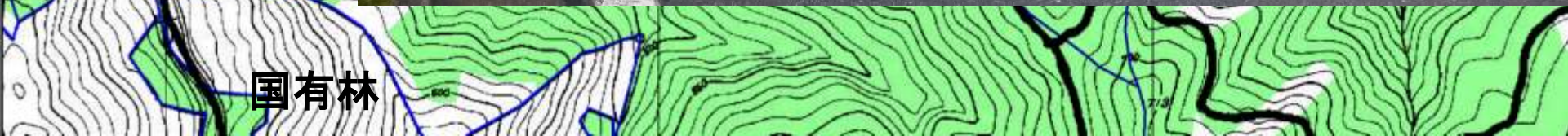
国有林



国道482号

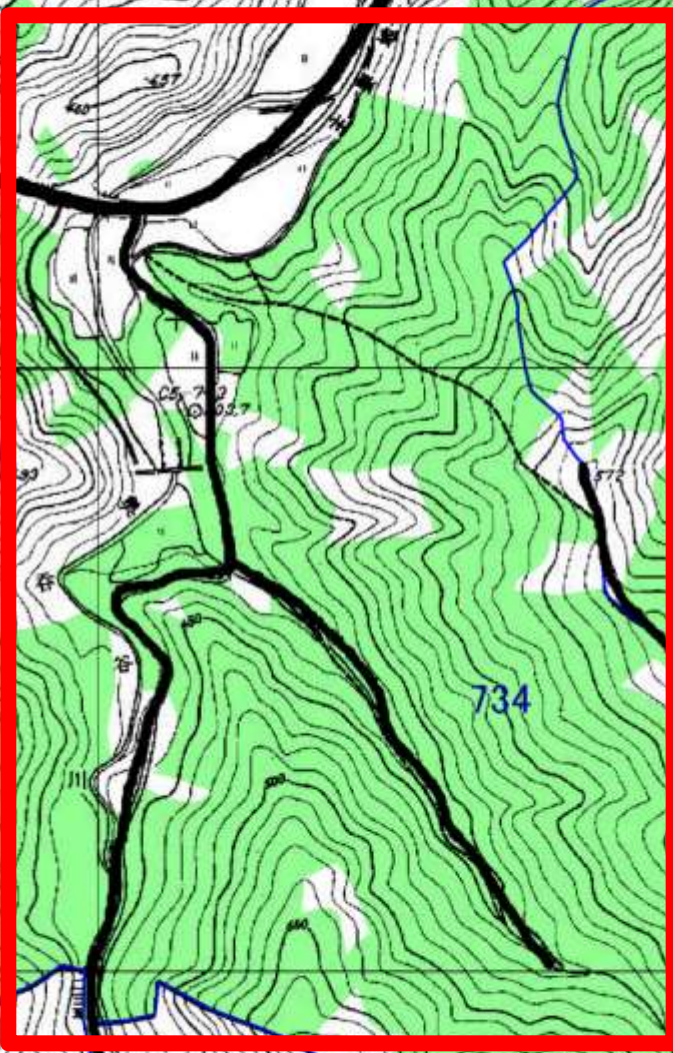


国道482号



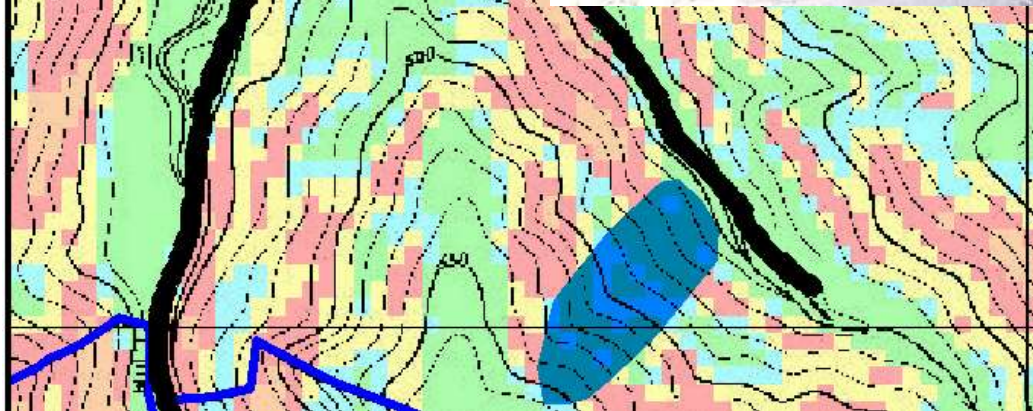
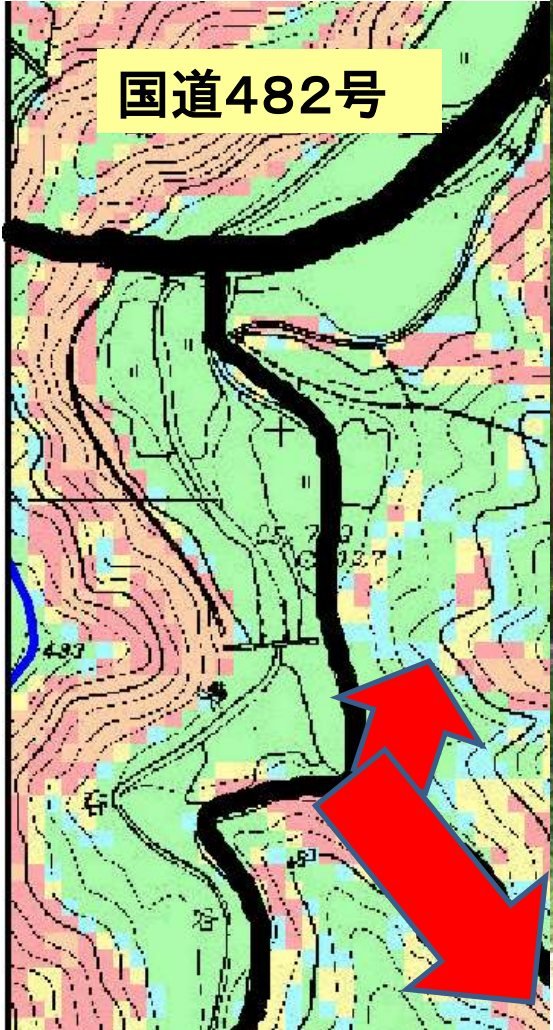
国有林

国道482号



国有林

国道482号



国道482号

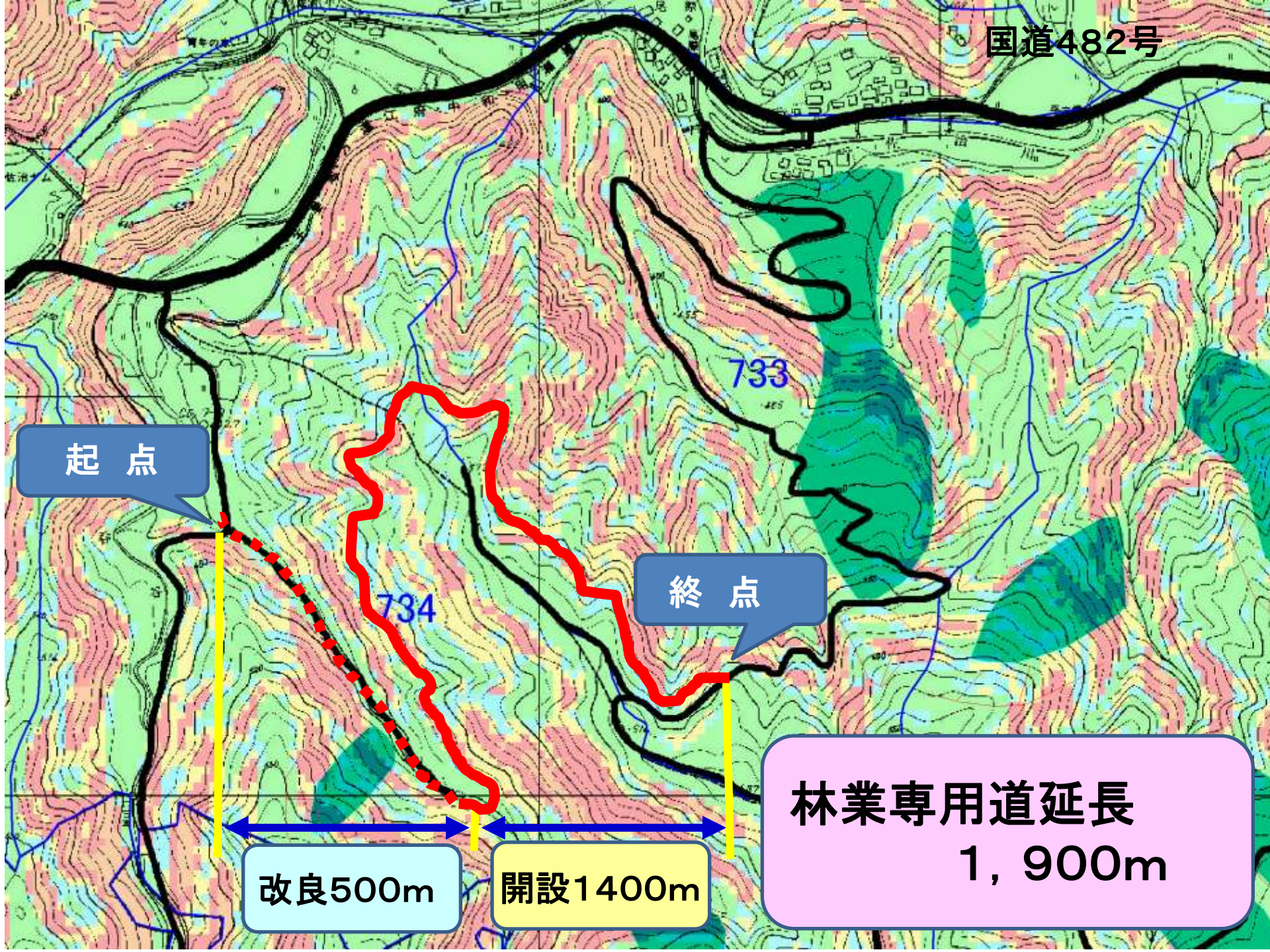
起点

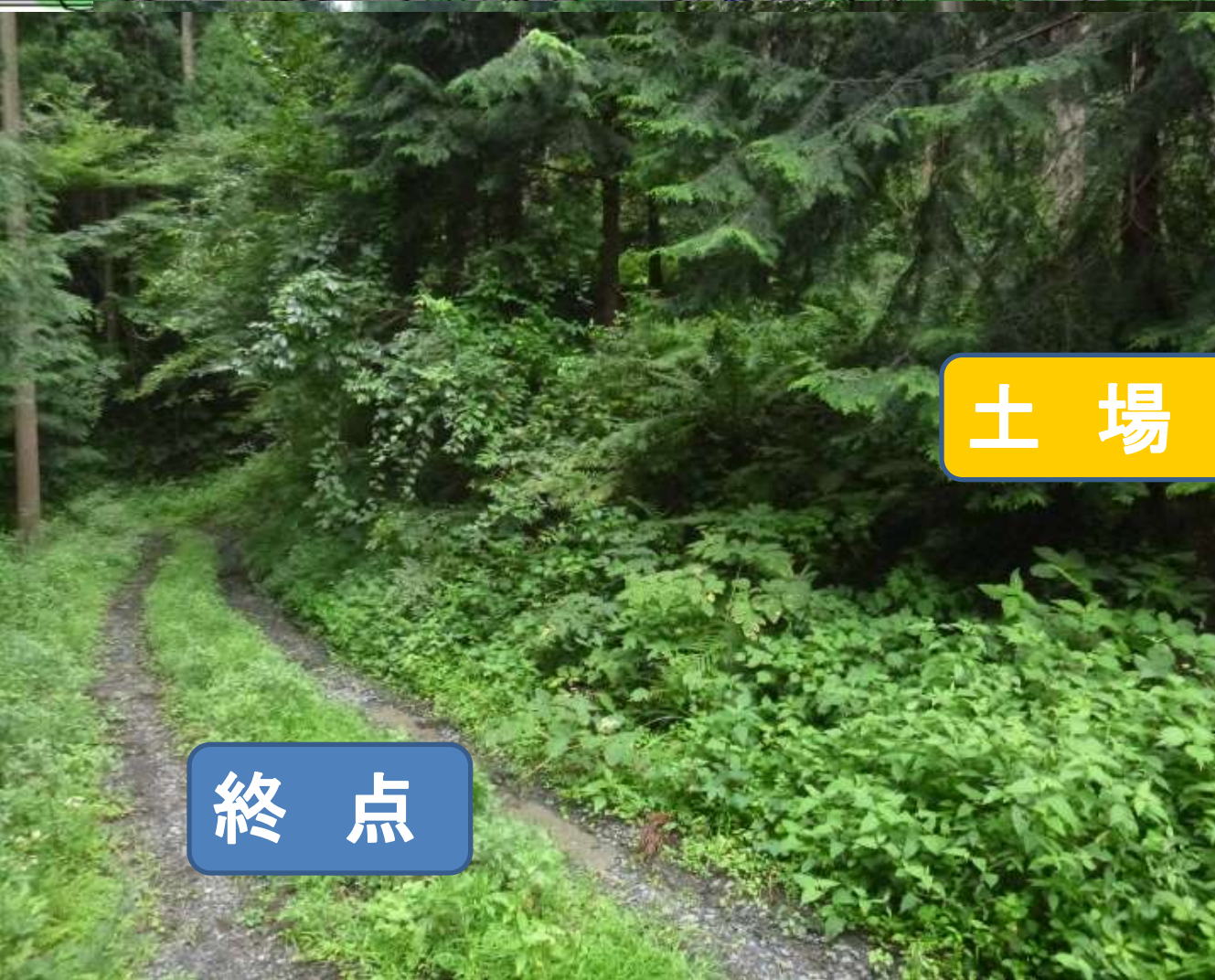
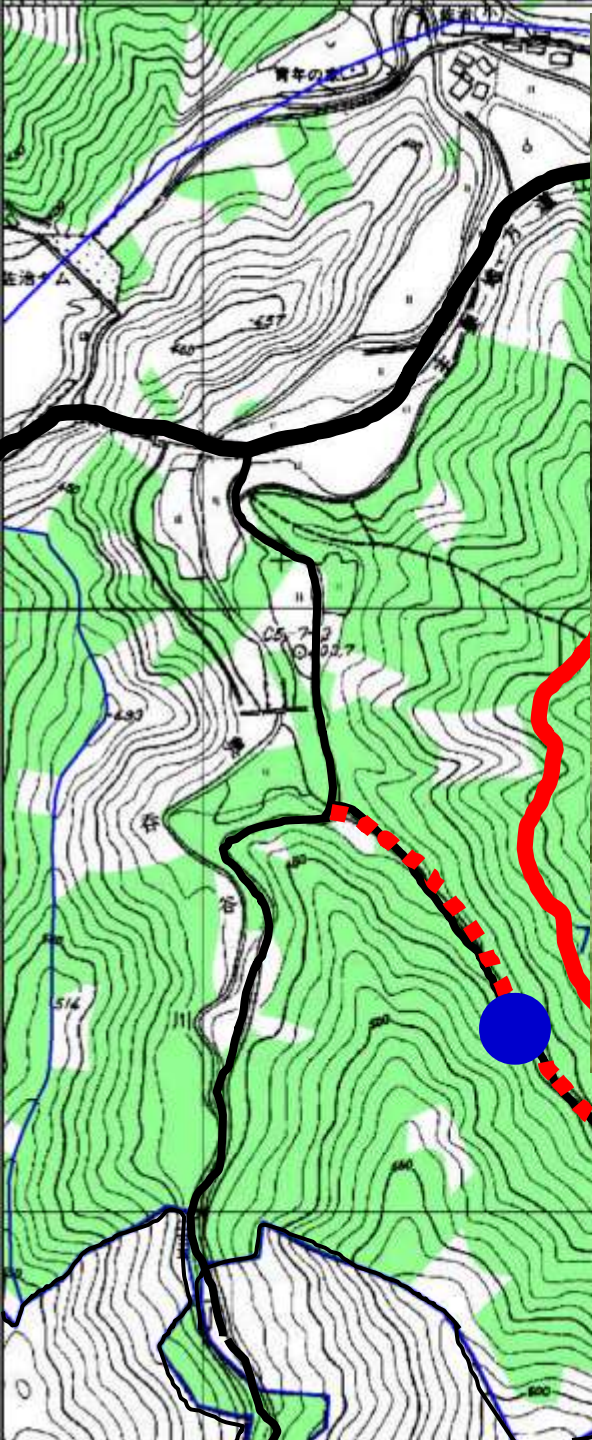
終点

改良500m

開設1400m

林業専用道延長  
1,900m



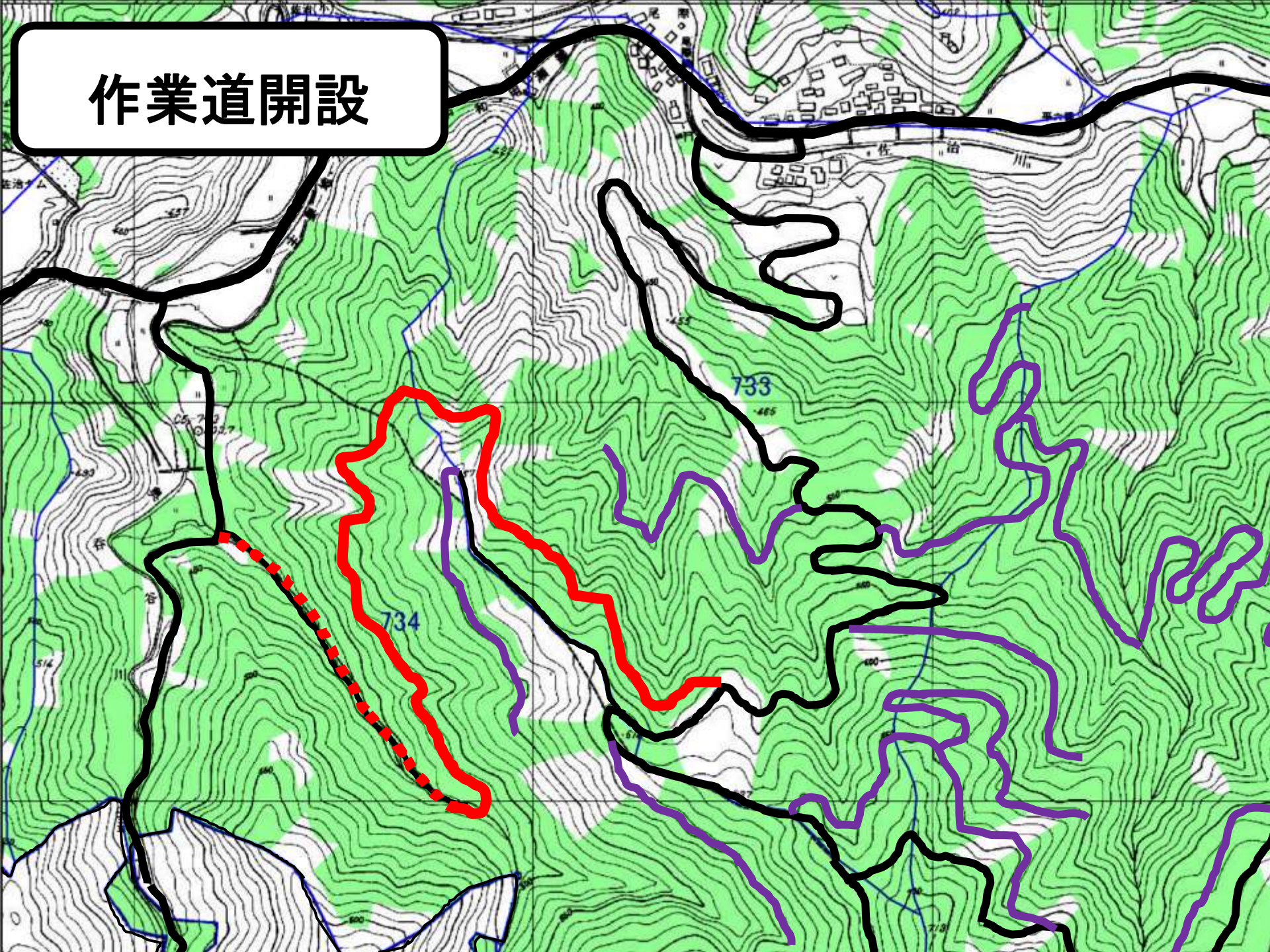


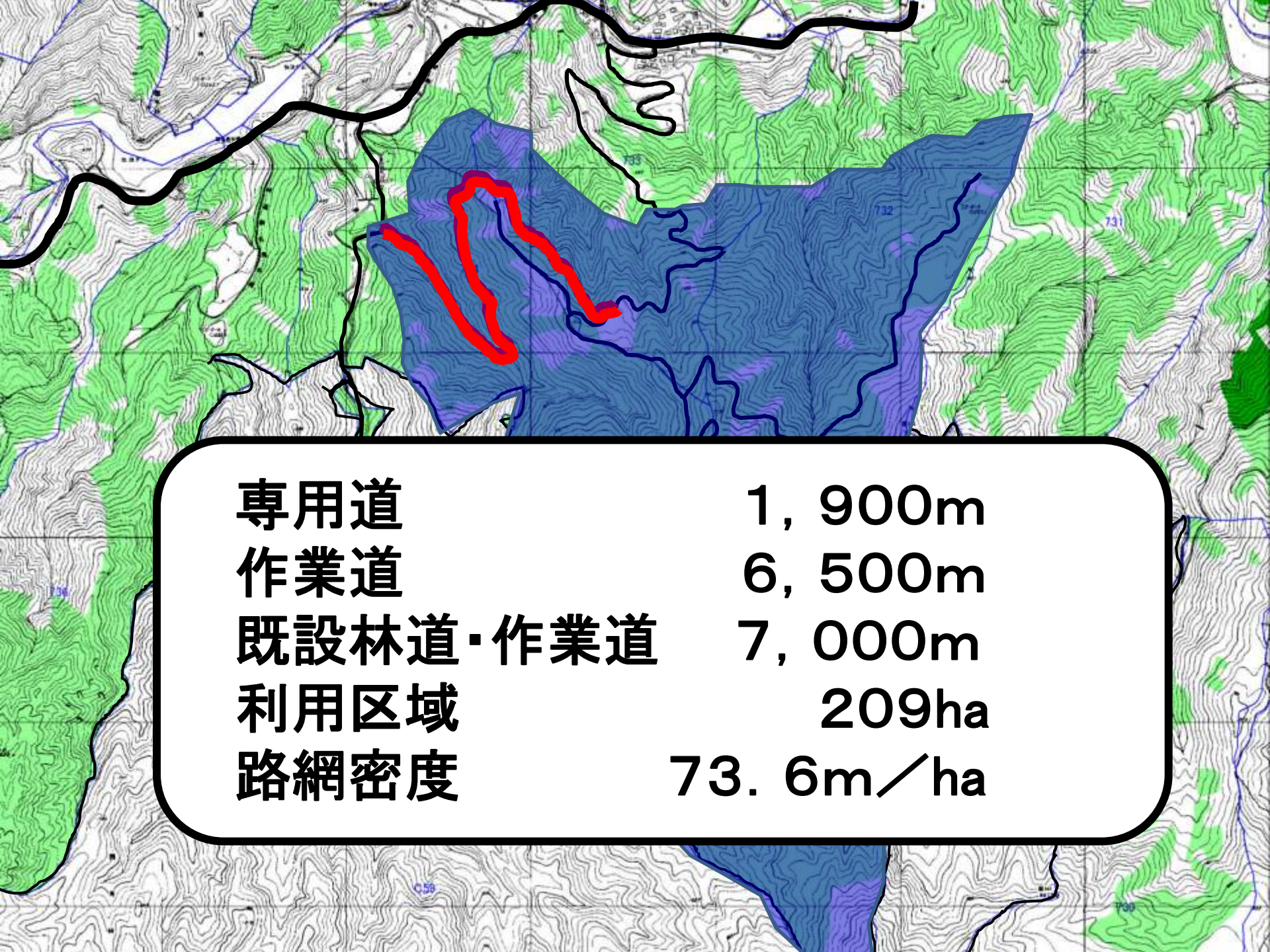
土場

終点

土場

# 作業道開設



A topographic map showing contour lines and elevation. A large area is shaded in blue, and a smaller area within it is outlined in red. The map includes a grid and various contour labels such as 733, 732, 731, 734, and 730.

専用道	1, 900m
作業道	6, 500m
既設林道・作業道	7, 000m
利用区域	209ha
路網密度	73. 6m/ha

# 土場から国道までの距離

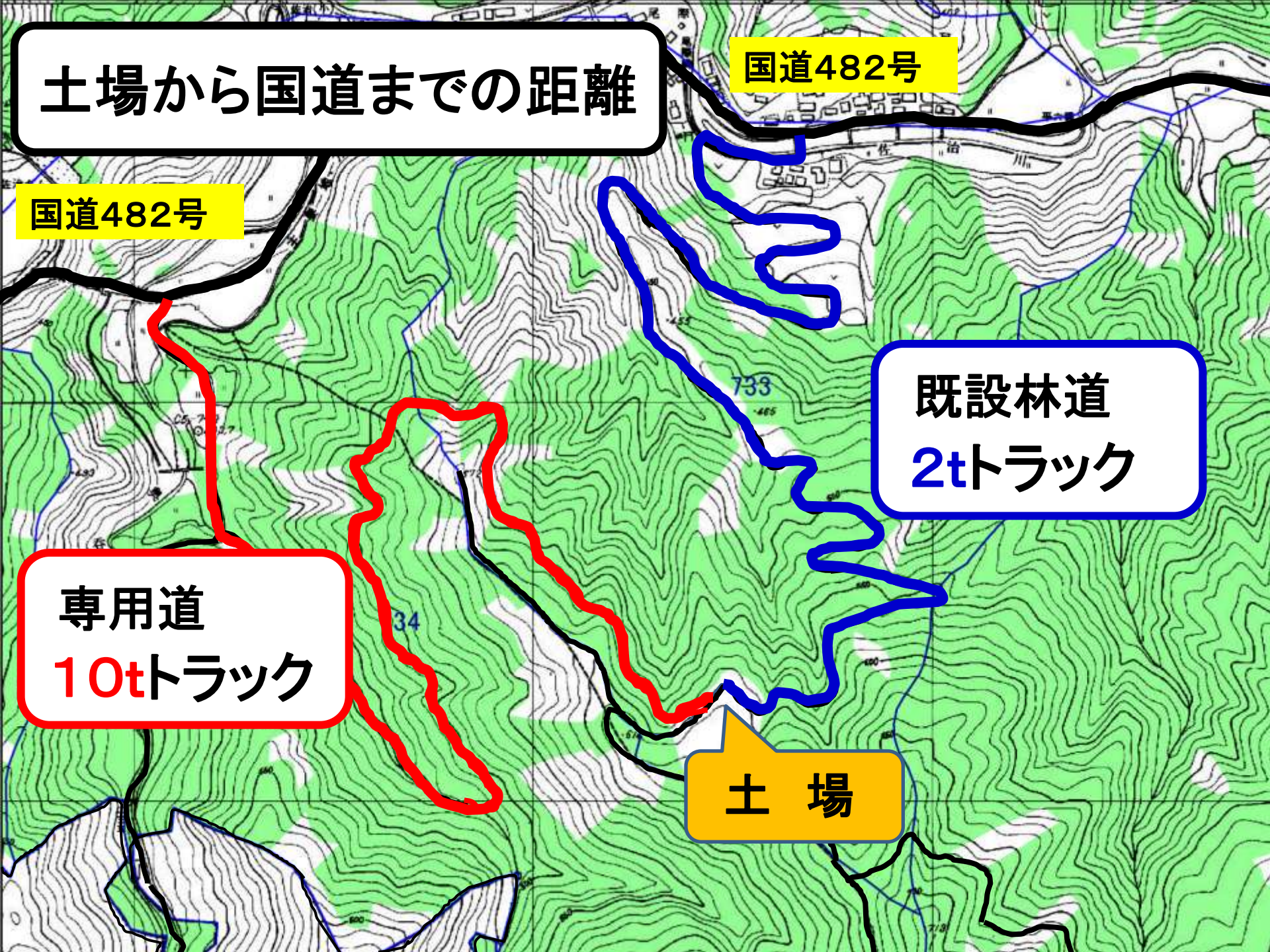
国道482号

国道482号

既設林道  
2tトラック

専用道  
10tトラック

土場





100m<sup>3</sup>を国道まで搬出すると

	距離	運搬	時間
既設林道	2,200m	2 t	8.8時間
専用道	2,200m	10 t	1.2時間

\*時間は運搬のみ、積み込み等は含まない

10tトラックが走行する専用道は  
既設林道の僅か13%の時間で搬出出来ます。



**御清聴ありがとうございました。  
御意見よろしく申し上げます。**

